

## ○事業概況【平成30年8月】

(単位:千円、%)

当月中		当月中 前年比	項目		当期中		当月末 前年比
件数	金額				件数	金額	
/	/	/	保証 申込	期首繰越 A	15	108,250	25.4
189	3,865,935	102.1		当期中 B	901	13,312,719	91.3
0	0	0.0	拒絶 C	0	0	0.0	
4	43,500	69.0	申込取消 D	10	116,300	32.3	
/	2,000	10.3	査定減額 E	/	5,160	11.4	
/	/	/	調査中 F	8	109,100	52.9	
/	/	/	保証 承諾	期首繰越 G	7,222	80,617,242	91.7
196	4,040,835	107.8		当期中 H	898	13,190,409	91.6
3	66,000	0.0	保証後取消 I	7	118,000	42.2	
190	3,570,404	110.4	償還 J	1,009	14,952,923	109.1	
7	82,426	42.0	代位弁済(元金) K	41	652,563	89.9	
/	/	/	貸付報告未着 L	90	2,092,650	105.6	
/	/	/	保証債務残高 M	6,973	75,991,515	88.8	
/	/	/	期首求償権残高 N	241	784,894	128.6	
7	82,426	42.0	代位 弁済	元金	41	652,563	89.9
/	261	31.8		利息	/	2,006	56.6
7	82,688	41.9		合計 O	41	654,569	89.8
0	444	7.7	回収 P	7	95,305	136.1	
0	0	0.0	償却 Q	0	0	0.0	
/	/	/	求償権残高 R	275	1,344,159	105.9	

A+B=C+D+E+F+H

G+H=I+J+K+L+M

N+O=P+Q+R

# 実績月別推移表

## ○保証承諾

(単位:千円、%)

	平成28年度		平成29年度		平成30年度		
	件数	金額	件数	金額	件数	金額	前年比
4月	105	1,776,023	146	2,108,757	131	1,421,342	67.4
5月	126	1,564,675	166	2,915,378	198	2,583,280	88.6
6月	199	2,794,844	199	3,165,105	205	2,749,042	86.9
7月	171	2,377,079	162	2,460,136	168	2,395,911	97.4
8月	163	2,331,072	208	3,748,461	196	4,040,835	107.8
9月	175	2,086,740	221	3,358,542			
10月	104	1,088,903	148	2,507,058			
11月	138	2,006,140	187	3,599,775			
12月	195	3,033,238	194	3,787,854			
1月	233	4,601,502	154	2,916,560			
2月	300	5,811,320	162	2,586,711			
3月	294	5,764,920	193	3,084,330			
合計	2,203	35,236,456	2,140	36,238,666	898	13,190,409	91.6

## ○保証債務残高

(単位:千円、%)

	平成28年度		平成29年度		平成30年度		
	件数	金額	件数	金額	件数	金額	前年比
4月	7,684	81,719,294	7,678	86,307,684	7,131	78,762,794	91.3
5月	7,641	80,910,908	7,616	86,074,225	7,098	77,954,198	90.6
6月	7,567	80,467,517	7,572	86,331,715	7,046	77,332,261	89.6
7月	7,544	80,120,589	7,559	85,936,342	6,997	76,519,093	89.0
8月	7,513	80,123,343	7,551	85,608,453	6,973	75,991,515	88.8
9月	7,501	79,968,064	7,527	84,841,999			
10月	7,465	79,075,376	7,460	83,833,717			
11月	7,399	78,050,141	7,427	82,838,421			
12月	7,365	77,972,206	7,352	82,212,085			
1月	7,393	78,983,232	7,308	81,057,542			
2月	7,498	82,146,330	7,263	80,467,471			
3月	7,676	86,604,221	7,186	80,353,710			

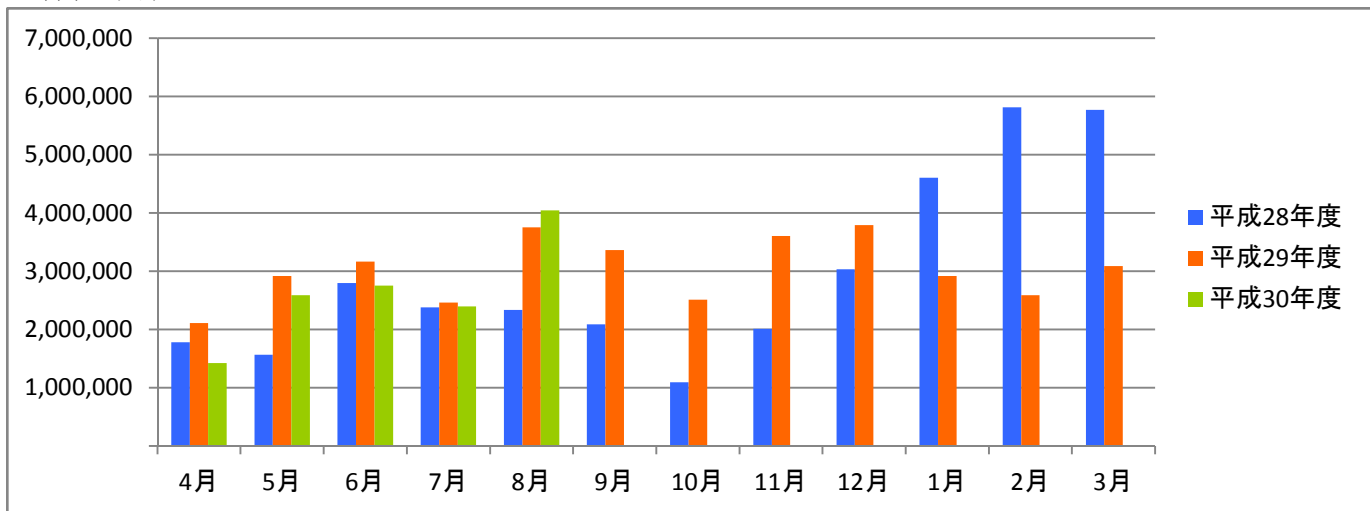
## ○代位弁済

(単位:千円、%)

	平成28年度		平成29年度		平成30年度		
	件数	金額	件数	金額	件数	金額	前年比
4月	7	52,811	2	3,872	12	242,963	6,274.4
5月	11	45,127	31	260,322	5	11,750	4.5
6月	13	123,281	6	22,061	7	106,690	483.6
7月	10	101,371	18	245,821	10	210,478	85.6
8月	10	79,513	9	197,220	7	82,688	41.9
9月	9	131,534	12	208,102			
10月	11	125,271	13	257,284			
11月	8	119,215	19	280,049			
12月	2	11,497	11	387,089			
1月	6	30,865	11	279,082			
2月	6	53,773	7	62,568			
3月	3	123,899	7	109,854			
合計	96	998,156	146	2,313,323	41	654,569	89.8

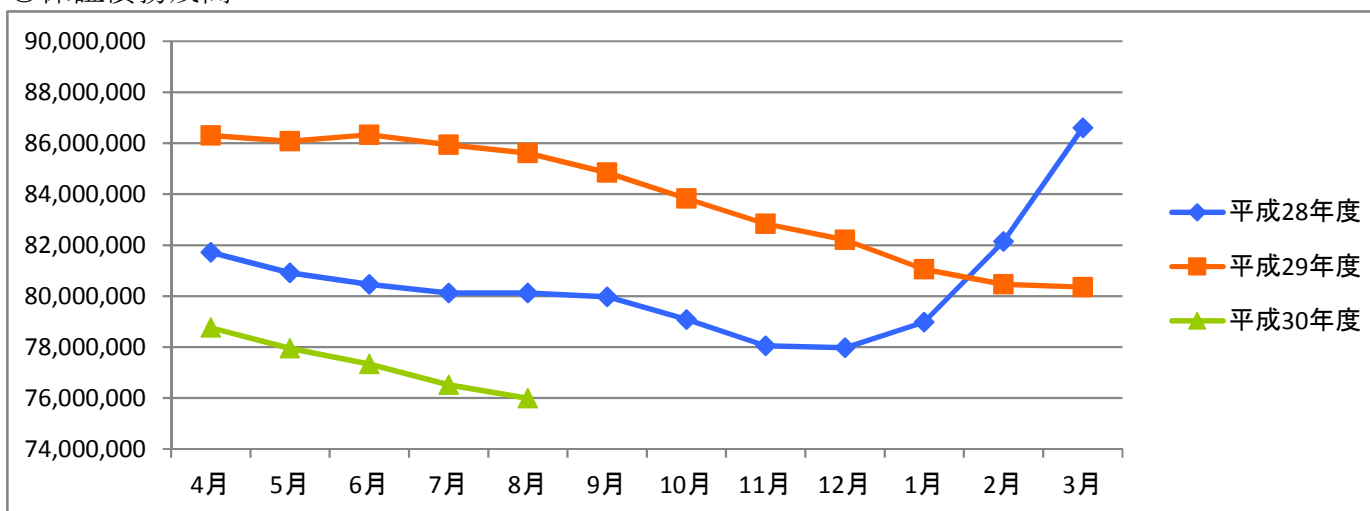
○保証承諾

(単位:千円)



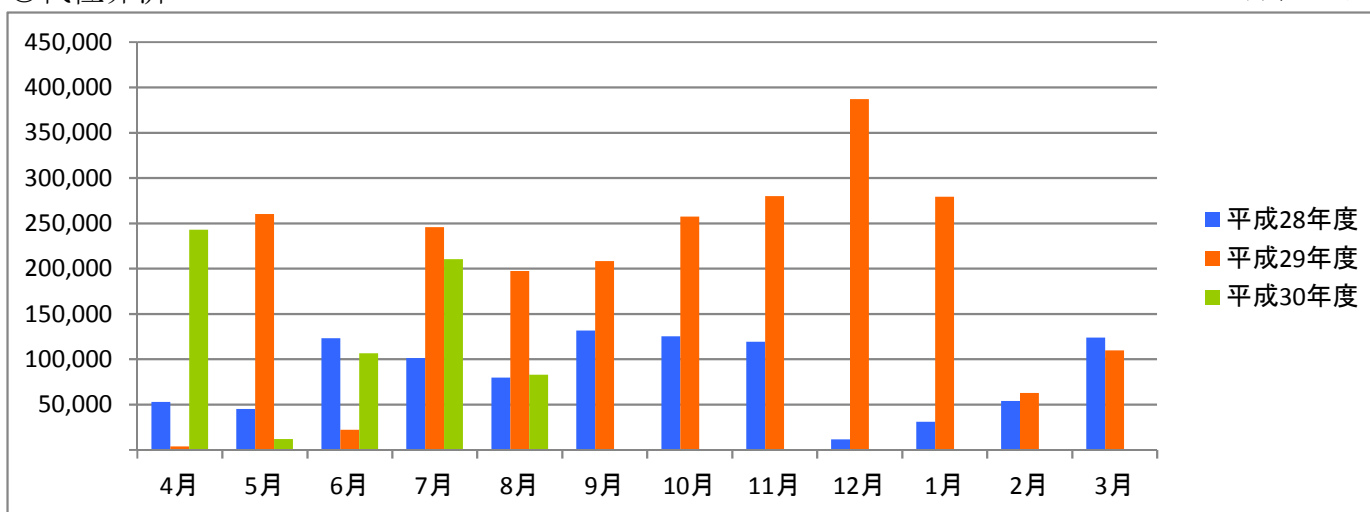
○保証債務残高

(単位:千円)



○代位弁済

(単位:千円)



# 資金使途別・金額別・期間別保証状況

## ○資金使途別保証状況【平成30年8月】

(単位:千円、%)

区分	保証承諾								保証債務残高				代位弁済			
	当月中			当期中				当期中				当期中				
	件数	金額	前年比	件数	金額	構成比	前年比	件数	金額	構成比	前年比	件数	金額	構成比	前年比	
運転資金	167	3,780,175	115.6	717	11,435,029	86.7	88.6	5,340	63,509,679	83.6	89.1	34	475,597	72.7	67.9	
設備資金	9	57,510	59.1	59	349,730	2.7	105.4	703	4,338,599	5.7	83.8	2	88,624	13.5	0.0	
運転設備資金	20	203,150	53.2	122	1,405,650	10.7	121.3	930	8,143,236	10.7	89.4	5	90,349	13.8	315.4	
合計	196	4,040,835	107.8	898	13,190,409	100.0	91.6	6,973	75,991,515	100.0	88.8	41	654,569	100.0	89.8	

## ○金額別保証状況【平成30年8月】

(単位:千円、%)

区分	保証承諾								保証債務残高				代位弁済			
	当月中			当期中				当期中				当期中				
	件数	金額	前年比	件数	金額	構成比	前年比	件数	金額	構成比	前年比	件数	金額	構成比	前年比	
100万円以下	7	6,750	123.9	51	42,413	0.3	156.1	239	124,389	0.2	105.6	0	0	0.0	0.0	
200万円以下	9	16,400	69.3	68	118,311	0.9	90.6	489	513,788	0.7	90.6	3	2,496	0.4	69.2	
300万円以下	13	37,610	107.2	102	292,189	2.2	139.4	573	1,040,377	1.4	102.3	3	2,617	0.4	53.5	
500万円以下	21	93,950	70.7	126	568,924	4.3	96.6	1,081	3,084,474	4.1	91.2	5	15,835	2.4	66.5	
1,000万円以下	48	405,500	109.8	208	1,742,382	13.2	114.4	1,521	8,264,558	10.9	93.5	3	4,989	0.8	4.6	
1,500万円以下	14	191,600	86.7	70	977,700	7.4	96.1	681	6,021,688	7.9	96.0	2	19,462	3.0	73.1	
2,000万円以下	15	294,500	129.7	78	1,516,000	11.5	101.5	653	8,066,454	10.6	93.7	5	40,616	6.2	22.4	
3,000万円以下	17	475,525	46.6	74	2,035,491	15.4	72.5	694	12,221,376	16.1	85.7	8	162,183	24.8	185.1	
5,000万円以下	48	2,252,000	131.5	106	4,910,000	37.2	80.5	768	23,345,064	30.7	91.6	10	259,342	39.6	137.8	
6,000万円以下	1	55,000	0.0	5	290,000	2.2	101.4	68	2,521,197	3.3	79.7	0	0	0.0	0.0	
7,000万円以下	2	132,000	0.0	8	537,000	4.1	397.8	52	2,270,490	3.0	94.3	0	0	0.0	0.0	
8,000万円以下	1	80,000	0.0	2	160,000	1.2	207.8	89	3,631,498	4.8	79.4	0	0	0.0	0.0	
1億円以下	0	0	0.0	0	0	0.0	0.0	29	1,832,336	2.4	80.2	2	147,030	22.5	0.0	
2億円以下	0	0	0.0	0	0	0.0	0.0	36	3,053,826	4.0	65.9	0	0	0.0	0.0	
3億円以下	0	0	0.0	0	0	0.0	0.0	0	0	0.0	0.0	0	0	0.0	0.0	
4億円以下	0	0	0.0	0	0	0.0	0.0	0	0	0.0	0.0	0	0	0.0	0.0	
5億円以下	0	0	0.0	0	0	0.0	0.0	0	0	0.0	0.0	0	0	0.0	0.0	
5億円超	0	0	0.0	0	0	0.0	0.0	0	0	0.0	0.0	0	0	0.0	0.0	
合計	196	4,040,835	107.8	898	13,190,409	100.0	91.6	6,973	75,991,515	100.0	88.8	41	654,569	100.0	89.8	

## ○期間別保証状況【平成30年8月】

(単位:千円、%)

区分	保証承諾								保証債務残高				代位弁済			
	当月中			当期中				当期中				当期中				
	件数	金額	前年比	件数	金額	構成比	前年比	件数	金額	構成比	前年比	件数	金額	構成比	前年比	
3カ月以下	3	47,000	52.5	6	64,990	0.5	38.6	4	67,000	0.1	51.3	0	0	0.0	0.0	
6カ月以下	2	50,000	29.6	26	397,990	3.0	24.0	39	627,916	0.8	26.7	1	4,925	0.8	7.5	
1年以下	91	2,610,000	105.2	308	6,625,371	50.2	86.6	825	18,477,584	24.3	117.1	2	51,845	7.9	264.3	
2年以下	13	140,000	60.3	77	996,000	7.6	151.4	415	4,277,833	5.6	85.4	1	3,348	0.5	6.8	
3年以下	7	78,400	216.6	44	180,500	1.4	149.7	219	759,666	1.0	80.4	0	0	0.0	0.0	
4年以下	2	5,000	161.3	10	70,730	0.5	352.6	82	284,335	0.4	95.7	0	0	0.0	0.0	
5年以下	19	78,960	104.6	157	870,438	6.6	159.0	1,277	5,906,091	7.8	86.7	6	13,099	2.0	20.4	
7年以下	40	449,600	132.6	201	2,265,302	17.2	125.4	2,571	20,466,110	26.9	83.7	11	153,054	23.4	95.8	
10年以下	18	558,875	207.4	67	1,686,088	12.8	101.3	1,345	19,697,968	25.9	85.5	18	342,727	52.4	106.8	
10年超	1	23,000	42.8	2	33,000	0.3	32.8	196	5,427,011	7.1	80.2	2	85,571	13.1	177.3	
合計	196	4,040,835	107.8	898	13,190,409	100.0	91.6	6,973	75,991,515	100.0	88.8	41	654,569	100.0	89.8	

## ○業種別保証状況【平成30年8月】

(単位:千円、%)

区分	保証承諾								保証債務残高				代位弁済			
	当月中			当期中					当期中				当期中			
	件数	金額	前年比	件数	金額	構成比	前年比	件数	金額	構成比	前年比	件数	金額	構成比	前年比	
製 造 業	24	533,810	66.5	127	2,162,810	16.4	86.1	1,126	13,386,237	17.6	85.9	13	254,354	38.9	108.3	
食 料 品 工 業	5	78,000	96.3	19	423,500	3.2	188.2	112	1,935,716	2.5	95.5	1	80,510	12.3	113.4	
織 維 品 工 業	6	170,000	129.0	30	408,400	3.1	83.8	288	2,300,026	3.0	80.8	7	84,440	12.9	1,677.5	
木 材 ・ 木 製 品 工 業	1	50,000	96.2	1	50,000	0.4	72.7	29	333,236	0.4	89.6	0	0	0.0	0.0	
家 具 ・ 建 具 工 業	1	2,310	0.0	5	38,310	0.3	98.8	61	745,139	1.0	93.4	0	0	0.0	0.0	
紙 工 業	0	0	0.0	4	47,000	0.4	77.0	32	463,932	0.6	88.4	0	0	0.0	0.0	
印 刷 ・ 製 本 業	3	61,000	57.8	14	217,700	1.7	86.0	110	1,595,897	2.1	88.7	0	0	0.0	0.0	
化 学 工 業	0	0	0.0	2	65,000	0.5	65.0	10	109,331	0.1	41.4	0	0	0.0	0.0	
石 油 ・ 石 炭 製 品 工 業	0	0	0.0	0	0	0.0	0.0	0	0	0.0	0.0	0	0	0.0	0.0	
ゴ ム ・ プ ラ ス チ ッ ク 工 業	2	23,000	135.3	5	64,000	0.5	78.7	46	616,669	0.8	88.2	0	0	0.0	0.0	
ゴ ム 製 品 製 造 業	0	0	0.0	0	0	0.0	0.0	2	8,306	0.0	106.8	0	0	0.0	0.0	
皮 革 工 業	0	0	0.0	0	0	0.0	0.0	0	0	0.0	0.0	0	0	0.0	0.0	
窯 業	0	0	0.0	0	0	0.0	0.0	13	323,961	0.4	87.4	0	0	0.0	0.0	
機 械 工 業	4	98,000	204.2	13	355,630	2.7	116.2	88	1,298,186	1.7	76.7	1	3,391	0.5	0.0	
電 気 機 器 工 業	1	3,500	100.0	3	55,000	0.4	611.1	18	252,031	0.3	102.6	0	0	0.0	0.0	
車 輜 工 業	0	0	0.0	1	8,000	0.1	0.0	9	75,521	0.1	62.1	0	0	0.0	0.0	
船 舶 工 業	0	0	0.0	0	0	0.0	0.0	0	0	0.0	0.0	0	0	0.0	0.0	
金 属 工 業	1	48,000	32.4	10	203,000	1.5	55.5	86	1,366,205	1.8	93.8	2	893	0.1	0.0	
ソ フ ト ウ ェ ア 業	0	0	0.0	4	88,000	0.7	39.1	38	410,356	0.5	71.3	0	0	0.0	0.0	
情 報 処 理 サ ー ビ ス 業	0	0	0.0	0	0	0.0	0.0	6	19,750	0.0	87.2	0	0	0.0	0.0	
そ の 他 の 工 業	0	0	0.0	16	139,270	1.1	53.0	178	1,531,975	2.0	87.4	2	85,120	13.0	1,197.2	
農 林 漁 業	0	0	0.0	0	0	0.0	0.0	3	38,890	0.1	87.2	0	0	0.0	0.0	
鉱 業	0	0	0.0	0	0	0.0	0.0	4	48,044	0.1	81.7	0	0	0.0	0.0	
建 設 業	51	954,150	123.2	235	2,824,420	21.4	80.0	1,755	17,761,269	23.4	90.6	4	68,682	10.5	88.3	
卸 売 業	35	847,000	124.6	144	3,008,744	22.8	93.4	1,204	18,284,123	24.1	90.0	8	143,282	21.9	46.7	
小 売 業	19	513,500	106.8	108	1,797,118	13.6	94.2	935	9,703,569	12.8	87.0	5	44,834	6.8	58.2	
飲 食 店	9	129,475	194.1	60	637,835	4.8	183.0	389	2,786,086	3.7	88.0	3	53,059	8.1	1,725.1	
運 送 倉 庫 業	3	115,000	102.3	10	276,120	2.1	73.8	110	1,771,561	2.3	95.5	0	0	0.0	0.0	
サ ー ビ ス 業	48	869,500	105.8	177	2,175,988	16.5	92.2	1,200	9,985,929	13.1	88.0	8	90,360	13.8	1,288.0	
不 動 産 業	7	78,400	0.0	27	242,974	1.8	399.4	162	1,257,173	1.7	85.5	0	0	0.0	0.0	
そ の 他 の 産 業	0	0	0.0	10	64,400	0.5	121.5	85	968,633	1.3	97.8	0	0	0.0	0.0	
合 計	196	4,040,835	107.8	898	13,190,409	100.0	91.6	6,973	75,991,515	100.0	88.8	41	654,569	100.0	89.8	

○金融機関別保証状況【平成30年8月】

(単位:千円、%)

区分	保証承諾							保証債務残高				代位弁済			
	当月中			当期中				当期中				当期中			
	件数	金額	前年比	件数	金額	構成比	前年比	件数	金額	構成比	前年比	件数	金額	構成比	前年比
みずほ銀行	0	0	0.0	0	0	0.0	0.0	4	30,000	0.0	44.0	0	0	0.0	0.0
三菱東京UFJ銀行	1	40,000	40.0	1	40,000	0.3	16.0	23	348,290	0.5	72.8	0	0	0.0	0.0
三井住友銀行	0	0	0.0	0	0	0.0	0.0	2	34,671	0.0	87.1	0	0	0.0	0.0
小計	1	40,000	40.0	1	40,000	0.3	14.5	29	412,961	0.5	70.5	0	0	0.0	0.0
十六銀行	65	1,321,610	98.0	269	4,392,057	33.3	76.4	2,446	29,506,196	38.8	87.1	12	240,007	36.7	78.1
大垣共立銀行	16	292,000	83.6	75	1,231,715	9.3	73.3	802	9,171,844	12.1	85.9	8	135,896	20.8	69.7
北陸銀行	0	0	0.0	0	0	0.0	0.0	23	218,769	0.3	83.0	0	0	0.0	0.0
小計	81	1,613,610	95.0	344	5,623,772	42.6	75.7	3,271	38,896,808	51.2	86.8	20	375,903	57.4	74.9
愛知銀行	0	0	0.0	1	20,000	0.2	38.5	25	221,413	0.3	88.2	1	803	0.1	0.0
名古屋銀行	1	50,000	66.7	2	65,000	0.5	61.9	27	293,384	0.4	91.4	0	0	0.0	0.0
中京銀行	0	0	0.0	1	40,000	0.3	133.3	2	64,894	0.1	210.4	0	0	0.0	0.0
第三銀行	0	0	0.0	0	0	0.0	0.0	5	40,291	0.1	45.2	0	0	0.0	0.0
小計	1	50,000	42.7	4	125,000	0.9	66.8	59	619,982	0.8	89.6	1	803	0.1	0.0
岐阜信用金庫	95	2,042,225	127.9	444	6,429,567	48.7	113.1	3,037	32,055,794	42.2	89.9	18	262,045	40.0	127.4
大垣西濃信用金庫	3	56,000	63.1	23	158,201	1.2	149.1	103	749,061	1.0	131.9	1	757	0.1	0.0
関信用金庫	2	100,000	186.6	4	103,000	0.8	105.3	30	212,115	0.3	70.9	1	15,062	2.3	0.0
小計	100	2,198,225	126.4	471	6,690,768	50.7	113.6	3,170	33,016,971	43.4	90.4	20	277,863	42.4	135.1
商工組合中央金庫	0	0	0.0	2	10,400	0.1	0.0	11	160,300	0.2	117.3	0	0	0.0	0.0
日本政策金融公庫	0	0	0.0	0	0	0.0	0.0	0	0	0.0	0.0	0	0	0.0	0.0
小計	0	0	0.0	2	10,400	0.1	0.0	11	160,300	0.2	117.3	0	0	0.0	0.0
岐阜商工信用組合	13	139,000	147.9	76	700,470	5.3	114.4	413	2,838,406	3.7	102.0	0	0	0.0	0.0
小計	13	139,000	147.9	76	700,470	5.3	114.4	413	2,838,406	3.7	102.0	0	0	0.0	0.0
ぎふ農業協同組合	0	0	0.0	0	0	0.0	0.0	20	46,088	0.1	59.9	0	0	0.0	0.0
小計	0	0	0.0	0	0	0.0	0.0	20	46,088	0.1	59.9	0	0	0.0	0.0
合計	196	4,040,835	107.8	898	13,190,409	100.0	91.6	6,973	75,991,515	100.0	88.8	41	654,569	100.0	89.8

○制度別保証状況【平成30年8月】

(単位:千円、%)

区分	保証承諾								保証債務残高				代位弁済			
	当月中			当期中					当期中				当期中			
	件数	金額	前年比	件数	金額	構成比	前年比	件数	金額	構成比	前年比	件数	金額	構成比	前年比	
協会制度	40	497,900	16.1	186	2,718,737	20.6	26.1	2,664	39,200,140	51.6	81.7	23	374,109	57.2	72.7	
普通保証	7	80,000	142.1	20	311,514	2.4	97.5	348	8,091,339	10.6	77.6	3	134,034	20.5	68.8	
無担保保証	17	201,100	68.5	77	889,500	6.7	81.4	800	6,557,212	8.6	84.2	4	75,393	11.5	94.5	
当座貸越根保証	6	113,000	61.1	38	833,000	6.3	169.3	162	3,043,673	4.0	86.8	1	3,348	0.5	0.0	
無担保当座貸越根保証	0	0	0.0	0	0	0.0	0.0	3	16,153	0.0	73.1	0	0	0.0	0.0	
事業者カードローン当座貸越根保証	5	24,500	54.4	28	184,500	1.4	101.7	206	1,227,514	1.6	90.0	0	0	0.0	0.0	
長期経営資金保証	0	0	0.0	0	0	0.0	0.0	20	733,591	1.0	91.2	1	19,050	2.9	0.0	
中小企業特定社債保	0	0	0.0	1	24,000	0.2	0.0	30	1,040,000	1.4	105.6	0	0	0.0	0.0	
経営安定関連保証	0	0	0.0	1	20,000	0.2	38.1	151	1,836,193	2.4	77.9	4	57,717	8.8	99.0	
経営革新関連保証	0	0	0.0	0	0	0.0	0.0	1	15,060	0.0	55.1	0	0	0.0	0.0	
小口零細企業保証	1	3,000	0.0	2	4,500	0.0	75.0	12	24,088	0.0	88.8	0	0	0.0	0.0	
東日本大震災復興緊急保証	0	0	0.0	0	0	0.0	0.0	20	378,195	0.5	82.6	1	8,049	1.2	0.0	
経営力強化保証	1	1,300	13.0	9	215,323	1.6	128.2	29	623,980	0.8	86.3	1	4,925	0.8	51.4	
経営者保証ガイドライン対応保証	0	0	0.0	0	0	0.0	0.0	0	0	0.0	0.0	0	0	0.0	0.0	
事業再生保証	0	0	0.0	0	0	0.0	0.0	2	30,345	0.0	95.6	0	0	0.0	0.0	
アシスト450	1	40,000	1.6	4	81,400	0.6	1.0	504	12,426,552	16.4	80.5	2	51,845	7.9	0.0	
税理士連携	2	35,000	0.0	6	155,000	1.2	0.0	4	120,000	0.2	0.0	0	0	0.0	0.0	
その他	0	0	0.0	0	0	0.0	0.0	372	3,036,246	4.0	75.7	6	19,747	3.0	12.3	
岐阜市制度	156	3,542,935	537.4	712	10,471,673	79.4	264.3	4,309	36,791,375	48.4	97.7	18	280,460	42.8	130.6	
中小企業振興資金	1	10,000	35.8	23	131,420	1.0	79.0	273	1,189,502	1.6	83.6	2	20,421	3.1	101.1	
経営環境変動対策資金	6	147,500	115.3	57	902,500	6.8	109.6	1,233	11,799,550	15.5	75.0	7	102,430	15.6	75.6	
ぎふしアシスト短期資金	82	2,449,500	0.0	246	5,810,400	44.1	0.0	191	4,278,900	5.6	0.0	0	0	0.0	0.0	
創業者支援資金	2	5,000	28.6	11	59,000	0.4	191.6	159	448,394	0.6	85.1	0	0	0.0	0.0	
みらい戦略資金	0	0	0.0	1	15,000	0.1	0.0	15	117,571	0.2	89.2	0	0	0.0	0.0	
雇用促進資金	2	37,000	0.0	4	73,000	0.6	132.7	112	930,525	1.2	73.8	1	6,409	1.0	0.0	
ぎふし返済おまとめ資金	0	0	0.0	1	8,000	0.1	0.0	27	237,545	0.3	85.2	0	0	0.0	0.0	
小口零細企業資金	41	200,460	227.7	244	1,040,948	7.9	172.7	1,514	4,062,156	5.3	104.5	3	5,439	0.8	0.0	
短期資金	2	45,000	48.1	39	420,480	3.2	77.2	69	742,519	1.0	83.9	0	0	0.0	0.0	
企業誘致等企 業促進資金	0	0	0.0	0	0	0.0	0.0	44	477,836	0.6	61.6	1	66,521	10.2	0.0	
ぎふし経営力 強化資金	19	625,475	249.5	84	1,977,925	15.0	120.3	595	11,122,495	14.6	98.6	3	79,103	12.1	0.0	
事業所建設等 促進資金	1	23,000	42.8	2	33,000	0.3	34.7	48	1,106,529	1.5	95.6	0	0	0.0	0.0	
ぎふし事業承継資金	0	0	0.0	0	0	0.0	0.0	0	0	0.0	0.0	0	0	0.0	0.0	
その他	0	0	0.0	0	0	0.0	0.0	29	277,852	0.4	89.5	1	136	0.0	0.5	
合計	196	4,040,835	107.8	898	13,190,409	100.0	91.6	6,973	75,991,515	100.0	88.8	41	654,569	100.0	89.8	