

## ○事業概況【平成30年4月】

(単位:千円、%)

当月中		当月中 前年比	項目		当期中		当月末 前年比
件数	金額				件数	金額	
/	/	/	保証 申込	期首繰越 A	15	108,250	25.4
133	1,493,292	74.7		当期中 B	133	1,493,292	74.7
0	0	0.0		拒絶 C	0	0	0.0
1	7,000	4.8		申込取消 D	1	7,000	4.8
/	0	0.0		査定減額 E	/	0	0.0
/	/	/		調査中 F	16	173,200	117.8
/	/	/	保証 承諾	期首繰越 G	7,222	80,617,242	91.7
131	1,421,342	67.4		当期中 H	131	1,421,342	67.4
1	6,000	2.6		保証後取消 I	1	6,000	2.6
152	2,294,974	88.6		償還 J	152	2,294,974	88.6
12	241,816	6,249.0		代位弁済(元金) K	12	241,816	6,249.0
/	/	/		貸付報告未着 L	57	733,000	83.0
/	/	/		保証債務残高 M	7,131	78,762,794	91.3
/	/	/		期首求償権残高 N	241	784,894	128.6
12	241,816	6,249.0	代位 弁済	元金	12	241,816	6,249.0
/	1,147	43,320.9		利息	/	1,147	43,320.9
12	242,963	6,274.4		合計 O	12	242,963	6,274.4
0	11,679	133.6		回収 P	0	11,679	133.6
0	0	0.0		償却 Q	0	0	0.0
/	/	/		求償権残高 R	253	1,016,178	167.9

A+B=C+D+E+F+H

G+H=I+J+K+L+M

N+O=P+Q+R

# 実績月別推移表

## ○保証承諾

(単位:千円、%)

	平成28年度		平成29年度		平成30年度		
	件数	金額	件数	金額	件数	金額	前年比
4月	105	1,776,023	146	2,108,757	131	1,421,342	67.4
5月	126	1,564,675	166	2,915,378			
6月	199	2,794,844	199	3,165,105			
7月	171	2,377,079	162	2,460,136			
8月	163	2,331,072	208	3,748,461			
9月	175	2,086,740	221	3,358,542			
10月	104	1,088,903	148	2,507,058			
11月	138	2,006,140	187	3,599,775			
12月	195	3,033,238	194	3,787,854			
1月	233	4,601,502	154	2,916,560			
2月	300	5,811,320	162	2,586,711			
3月	294	5,764,920	193	3,084,330			
合計	2,203	35,236,456	2,140	36,238,666	131	1,421,342	67.4

## ○保証債務残高

(単位:千円、%)

	平成28年度		平成29年度		平成30年度		
	件数	金額	件数	金額	件数	金額	前年比
4月	7,684	81,719,294	7,678	86,307,684	7,131	78,762,794	91.3
5月	7,641	80,910,908	7,616	86,074,225			
6月	7,567	80,467,517	7,572	86,331,715			
7月	7,544	80,120,589	7,559	85,936,342			
8月	7,513	80,123,343	7,551	85,608,453			
9月	7,501	79,968,064	7,527	84,841,999			
10月	7,465	79,075,376	7,460	83,833,717			
11月	7,399	78,050,141	7,427	82,838,421			
12月	7,365	77,972,206	7,352	82,212,085			
1月	7,393	78,983,232	7,308	81,057,542			
2月	7,498	82,146,330	7,263	80,467,471			
3月	7,676	86,604,221	7,186	80,353,710			

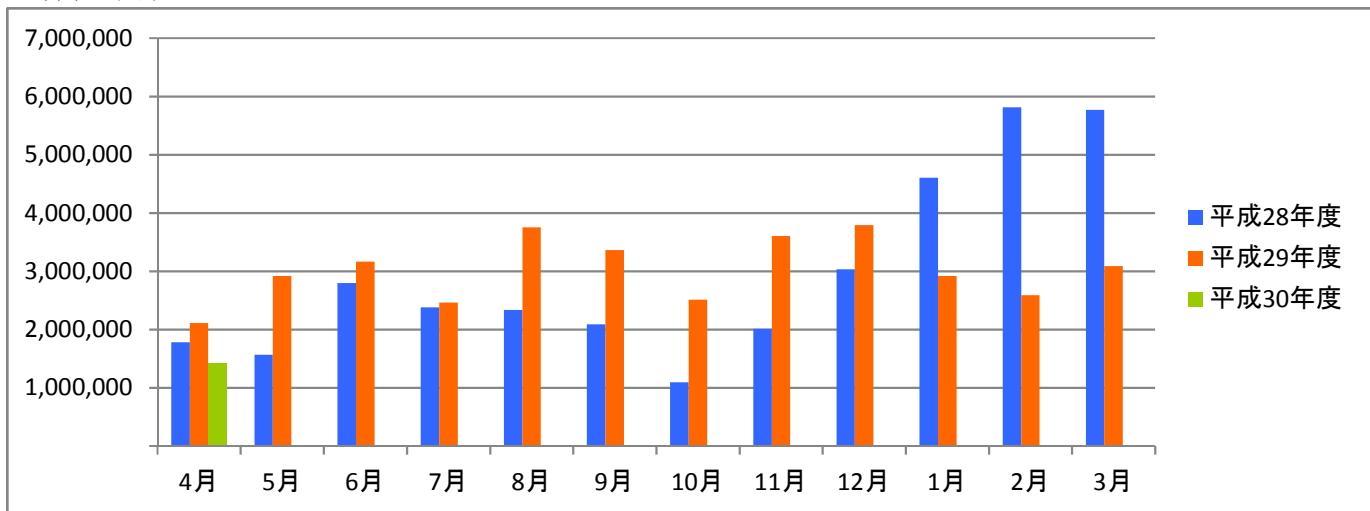
## ○代位弁済

(単位:千円、%)

	平成28年度		平成29年度		平成30年度		
	件数	金額	件数	金額	件数	金額	前年比
4月	7	52,811	2	3,872	12	242,963	6,274.4
5月	11	45,127	31	260,322			
6月	13	123,281	6	22,061			
7月	10	101,371	18	245,821			
8月	10	79,513	9	197,220			
9月	9	131,534	12	208,102			
10月	11	125,271	13	257,284			
11月	8	119,215	19	280,049			
12月	2	11,497	11	387,089			
1月	6	30,865	11	279,082			
2月	6	53,773	7	62,568			
3月	3	123,899	7	109,854			
合計	96	998,156	146	2,313,323	12	242,963	6,274.4

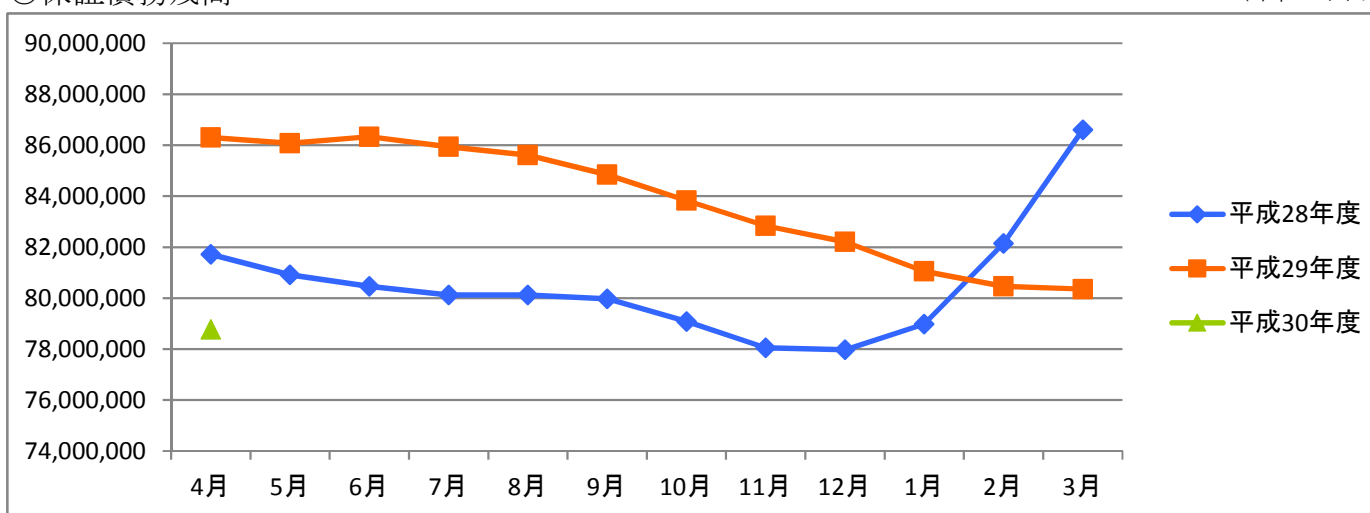
○保証承諾

(単位:千円)



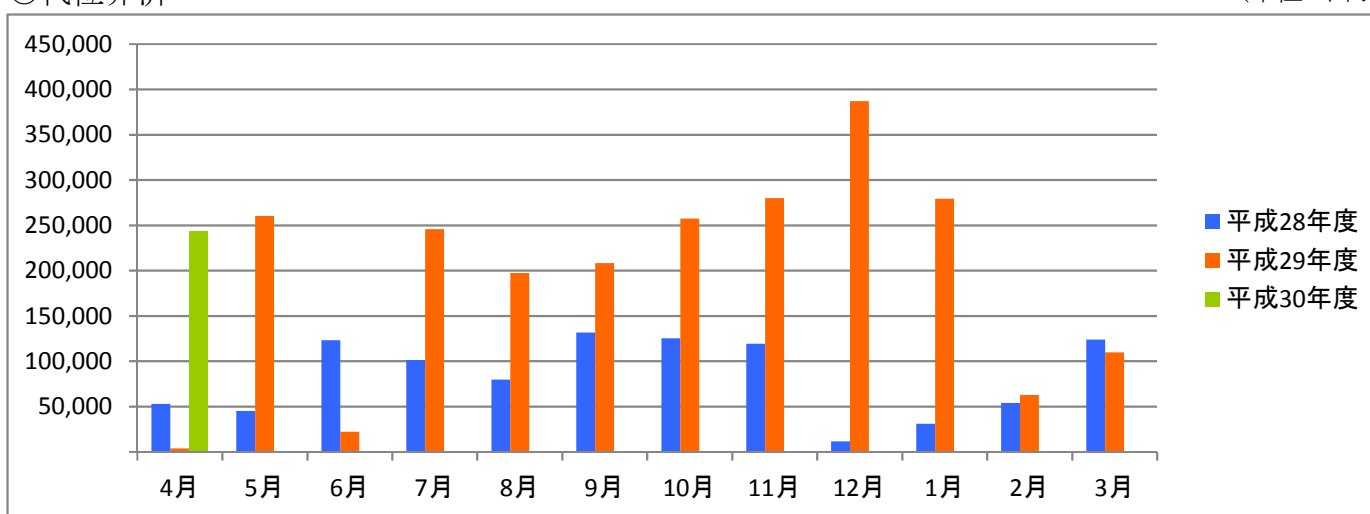
○保証債務残高

(単位:千円)



○代位弁済

(単位:千円)



# 資金使途別・金額別・期間別保証状況

## ○資金使途別保証状況【平成30年4月】

(単位:千円、%)

区分	保証承諾								保証債務残高				代位弁済			
	当月中			当期中				当期中				当期中				
	件数	金額	前年比	件数	金額	構成比	前年比	件数	金額	構成比	前年比	件数	金額	構成比	前年比	
運転資金	97	1,087,872	56.5	97	1,087,872	76.5	56.5	5,486	65,747,917	83.5	91.8	9	122,917	50.6	3,174.3	
設備資金	11	48,070	101.0	11	48,070	3.4	101.0	701	4,518,104	5.7	83.0	2	88,624	36.5	0.0	
運転設備資金	23	285,400	208.4	23	285,400	20.1	208.4	944	8,496,774	10.8	92.0	1	31,422	12.9	0.0	
合計	131	1,421,342	67.4	131	1,421,342	100.0	67.4	7,131	78,762,794	100.0	91.3	12	242,963	100.0	6274.4	

## ○金額別保証状況【平成30年4月】

(単位:千円、%)

区分	保証承諾								保証債務残高				代位弁済			
	当月中			当期中				当期中				当期中				
	件数	金額	前年比	件数	金額	構成比	前年比	件数	金額	構成比	前年比	件数	金額	構成比	前年比	
100万円以下	10	8,720	185.5	10	8,720	0.6	185.5	217	112,409	0.1	92.7	0	0	0.0	0.0	
200万円以下	13	23,228	95.4	13	23,228	1.6	95.4	498	524,813	0.7	94.5	0	0	0.0	0.0	
300万円以下	21	57,970	99.6	21	57,970	4.1	99.6	565	975,597	1.2	94.9	0	0	0.0	0.0	
500万円以下	23	103,694	98.4	23	103,694	7.3	98.4	1,123	3,171,408	4.0	89.6	0	0	0.0	0.0	
1,000万円以下	27	221,600	89.4	27	221,600	15.6	89.4	1,545	8,337,077	10.6	91.2	1	803	0.3	20.7	
1,500万円以下	9	123,500	78.9	9	123,500	8.7	78.9	701	6,126,417	7.8	95.3	1	4,400	1.8	0.0	
2,000万円以下	6	116,000	85.3	6	116,000	8.2	85.3	655	8,083,239	10.3	90.9	3	29,219	12.0	0.0	
3,000万円以下	12	317,730	76.0	12	317,730	22.4	76.0	743	13,180,577	16.7	92.4	3	56,772	23.4	0.0	
5,000万円以下	9	378,900	45.8	9	378,900	26.7	45.8	799	24,250,352	30.8	98.8	3	85,248	35.1	0.0	
6,000万円以下	0	0	0.0	0	0	0.0	0.0	72	2,639,129	3.4	84.7	0	0	0.0	0.0	
7,000万円以下	1	70,000	100.0	1	70,000	4.9	100.0	50	2,177,030	2.8	84.9	0	0	0.0	0.0	
8,000万円以下	0	0	0.0	0	0	0.0	0.0	94	3,830,811	4.9	80.5	0	0	0.0	0.0	
1億円以下	0	0	0.0	0	0	0.0	0.0	33	2,165,469	2.7	90.9	1	66,521	27.4	0.0	
2億円以下	0	0	0.0	0	0	0.0	0.0	36	3,188,468	4.0	64.3	0	0	0.0	0.0	
3億円以下	0	0	0.0	0	0	0.0	0.0	0	0	0.0	0.0	0	0	0.0	0.0	
4億円以下	0	0	0.0	0	0	0.0	0.0	0	0	0.0	0.0	0	0	0.0	0.0	
5億円以下	0	0	0.0	0	0	0.0	0.0	0	0	0.0	0.0	0	0	0.0	0.0	
5億円超	0	0	0.0	0	0	0.0	0.0	0	0	0.0	0.0	0	0	0.0	0.0	
合計	131	1,421,342	67.4	131	1,421,342	100.0	67.4	7,131	78,762,794	100.0	91.3	12	242,963	100.0	6274.4	

## ○期間別保証状況【平成30年4月】

(単位:千円、%)

区分	保証承諾								保証債務残高				代位弁済			
	当月中			当期中				当期中				当期中				
	件数	金額	前年比	件数	金額	構成比	前年比	件数	金額	構成比	前年比	件数	金額	構成比	前年比	
3カ月以下	1	4,990	27.7	1	4,990	0.4	27.7	7	65,990	0.1	31.3	0	0	0.0	0.0	
6カ月以下	5	32,490	6.5	5	32,490	2.3	6.5	55	754,659	1.0	22.4	0	0	0.0	0.0	
1年以下	27	504,960	59.2	27	504,960	35.5	59.2	814	18,601,094	23.6	163.5	0	0	0.0	0.0	
2年以下	11	166,000	273.5	11	166,000	11.7	273.5	419	4,530,766	5.8	87.4	0	0	0.0	0.0	
3年以下	10	29,850	293.2	10	29,850	2.1	293.2	217	772,501	1.0	73.9	0	0	0.0	0.0	
4年以下	3	6,150	95.2	3	6,150	0.4	95.2	80	255,088	0.3	75.3	0	0	0.0	0.0	
5年以下	29	160,288	137.2	29	160,288	11.3	137.2	1,281	6,026,475	7.7	81.1	1	803	0.3	76.5	
7年以下	33	266,114	153.2	33	266,114	18.7	153.2	2,678	21,478,754	27.3	81.6	5	69,743	28.7	2,471.7	
10年以下	12	250,500	72.0	12	250,500	17.6	72.0	1,381	20,680,402	26.3	85.9	5	105,896	43.6	0.0	
10年超	0	0	0.0	0	0	0.0	0.0	199	5,597,066	7.1	80.7	1	66,521	27.4	0.0	
合計	131	1,421,342	67.4	131	1,421,342	100.0	67.4	7,131	78,762,794	100.0	91.3	12	242,963	100.0	6,274.4	

## ○業種別保証状況【平成30年4月】

(単位:千円、%)

区分	保証承諾								保証債務残高				代位弁済			
	当月中			当期中					当期中				当期中			
	件数	金額	前年比	件数	金額	構成比	前年比	件数	金額	構成比	前年比	件数	金額	構成比	前年比	
製 造 業	16	246,630	70.8	16	246,630	17.4	70.8	1,175	14,059,897	17.9	89.9	2	85,120	35.0	3,016.7	
食 料 品 工 業	1	28,000	0.0	1	28,000	2.0	0.0	112	1,922,837	2.4	86.8	0	0	0.0	0.0	
織 維 品 工 業	5	30,000	44.4	5	30,000	2.1	44.4	302	2,426,241	3.1	88.8	0	0	0.0	0.0	
木 材 ・ 木 製 品 工 業	0	0	0.0	0	0	0.0	0.0	32	362,962	0.5	90.6	0	0	0.0	0.0	
家 具 ・ 建 具 工 業	0	0	0.0	0	0	0.0	0.0	63	760,689	1.0	86.0	0	0	0.0	0.0	
紙 工 業	0	0	0.0	0	0	0.0	0.0	31	468,842	0.6	95.0	0	0	0.0	0.0	
印 刷 ・ 製 本 業	0	0	0.0	0	0	0.0	0.0	113	1,641,312	2.1	85.4	0	0	0.0	0.0	
化 学 工 業	0	0	0.0	0	0	0.0	0.0	14	248,102	0.3	111.5	0	0	0.0	0.0	
石 油 ・ 石 炭 製 品 工 業	0	0	0.0	0	0	0.0	0.0	0	0	0.0	0.0	0	0	0.0	0.0	
ゴ ム ・ プ ラ ス チ ッ ク 工 業	1	2,500	83.3	1	2,500	0.2	83.3	46	631,385	0.8	95.5	0	0	0.0	0.0	
ゴ ム 製 品 製 造 業	0	0	0.0	0	0	0.0	0.0	2	8,413	0.0	103.1	0	0	0.0	0.0	
皮 革 工 業	0	0	0.0	0	0	0.0	0.0	0	0	0.0	0.0	0	0	0.0	0.0	
窯 業	0	0	0.0	0	0	0.0	0.0	13	336,695	0.4	87.8	0	0	0.0	0.0	
機 械 工 業	4	103,630	84.9	4	103,630	7.3	84.9	94	1,381,154	1.8	79.2	0	0	0.0	0.0	
電 気 機 器 工 業	0	0	0.0	0	0	0.0	0.0	19	259,410	0.3	103.4	0	0	0.0	0.0	
車 輛 工 業	0	0	0.0	0	0	0.0	0.0	10	80,279	0.1	62.4	0	0	0.0	0.0	
船 舶 工 業	0	0	0.0	0	0	0.0	0.0	0	0	0.0	0.0	0	0	0.0	0.0	
金 属 工 業	2	59,500	70.8	2	59,500	4.2	70.8	91	1,436,527	1.8	106.6	0	0	0.0	0.0	
ソ フ ト ウ ェ ア 業	0	0	0.0	0	0	0.0	0.0	41	481,550	0.6	111.3	0	0	0.0	0.0	
情 報 処 理 サ ー ビ ス 業	0	0	0.0	0	0	0.0	0.0	6	21,550	0.0	88.1	0	0	0.0	0.0	
そ の 他 の 工 業	3	23,000	44.2	3	23,000	1.6	44.2	186	1,591,950	2.0	89.5	2	85,120	35.0	0.0	
農 林 漁 業	0	0	0.0	0	0	0.0	0.0	3	41,028	0.1	130.8	0	0	0.0	0.0	
鉱 業	0	0	0.0	0	0	0.0	0.0	4	50,573	0.1	95.3	0	0	0.0	0.0	
建 設 業	37	356,070	79.0	37	356,070	25.1	79.0	1,782	18,559,115	23.6	94.9	0	0	0.0	0.0	
卸 売 業	19	287,600	53.2	19	287,600	20.2	53.2	1,244	18,855,248	23.9	90.3	3	56,687	23.3	5,395.5	
小 売 業	15	156,200	58.1	15	156,200	11.0	58.1	967	10,098,598	12.8	89.7	4	43,231	17.8	0.0	
飲 食 店	9	71,960	82.7	9	71,960	5.1	82.7	388	2,776,096	3.5	86.1	0	0	0.0	0.0	
運 送 倉 庫 業	2	37,120	61.9	2	37,120	2.6	61.9	111	1,805,209	2.3	98.9	0	0	0.0	0.0	
サ ー ビ ス 業	27	242,748	72.6	27	242,748	17.1	72.6	1,221	10,303,203	13.1	91.8	3	57,925	23.8	0.0	
不 動 産 業	5	17,014	125.8	5	17,014	1.2	125.8	154	1,239,315	1.6	79.3	0	0	0.0	0.0	
そ の 他 の 産 業	1	6,000	120.0	1	6,000	0.4	120.0	82	974,513	1.2	92.0	0	0	0.0	0.0	
合 計	131	1,421,342	67.4	131	1,421,342	100.0	67.4	7,131	78,762,794	100.0	91.3	12	242,963	100.0	6,274.4	

○金融機関別保証状況【平成30年4月】

(単位:千円、%)

区分	保証承諾							保証債務残高				代位弁済			
	当月中			当期中				当期中				当期中			
	件数	金額	前年比	件数	金額	構成比	前年比	件数	金額	構成比	前年比	件数	金額	構成比	前年比
みずほ銀行	0	0	0.0	0	0	0.0	0.0	4	35,256	0.0	49.8	0	0	0.0	0.0
三菱東京UFJ銀行	0	0	0.0	0	0	0.0	0.0	27	470,768	0.6	152.2	0	0	0.0	0.0
三井住友銀行	0	0	0.0	0	0	0.0	0.0	2	36,379	0.0	87.7	0	0	0.0	0.0
小計	0	0	0.0	0	0	0.0	0.0	33	542,403	0.7	128.6	0	0	0.0	0.0
十六銀行	37	457,084	51.3	37	457,084	32.2	51.3	2,522	31,097,684	39.5	90.8	5	49,689	20.5	4,729.4
大垣共立銀行	20	295,050	65.9	20	295,050	20.8	65.9	843	9,661,183	12.3	89.3	0	0	0.0	0.0
北陸銀行	0	0	0.0	0	0	0.0	0.0	23	244,207	0.3	81.7	0	0	0.0	0.0
小計	57	752,134	56.2	57	752,134	52.9	56.2	3,388	41,003,074	52.1	90.4	5	49,689	20.5	4,729.4
愛知銀行	1	20,000	50.0	1	20,000	1.4	50.0	28	249,646	0.3	106.7	1	803	0.3	0.0
名古屋銀行	0	0	0.0	0	0	0.0	0.0	28	315,775	0.4	112.9	0	0	0.0	0.0
中京銀行	0	0	0.0	0	0	0.0	0.0	2	55,013	0.1	163.2	0	0	0.0	0.0
第三銀行	0	0	0.0	0	0	0.0	0.0	7	87,610	0.1	97.1	0	0	0.0	0.0
小計	1	20,000	50.0	1	20,000	1.4	50.0	65	708,044	0.9	111.1	1	803	0.3	0.0
岐阜信用金庫	58	556,878	102.2	58	556,878	39.2	102.2	3,104	32,501,321	41.3	89.8	6	192,470	79.2	6,821.2
大垣西濃信用金庫	3	9,800	73.1	3	9,800	0.7	73.1	89	711,824	0.9	120.8	0	0	0.0	0.0
関信用金庫	0	0	0.0	0	0	0.0	0.0	30	241,587	0.3	89.1	0	0	0.0	0.0
小計	61	566,678	99.7	61	566,678	39.9	99.7	3,223	33,454,732	42.5	90.3	6	192,470	79.2	6,821.2
商工組合中央金庫	1	5,600	0.0	1	5,600	0.4	0.0	10	163,962	0.2	90.3	0	0	0.0	0.0
日本政策金融公庫	0	0	0.0	0	0	0.0	0.0	0	0	0.0	0.0	0	0	0.0	0.0
小計	1	5,600	0.0	1	5,600	0.4	0.0	10	163,962	0.2	90.3	0	0	0.0	0.0
岐阜商工信用組合	11	76,930	123.4	11	76,930	5.4	123.4	388	2,839,145	3.6	110.6	0	0	0.0	0.0
小計	11	76,930	123.4	11	76,930	5.4	123.4	388	2,839,145	3.6	110.6	0	0	0.0	0.0
ぎふ農業協同組合	0	0	0.0	0	0	0.0	0.0	24	51,434	0.1	60.3	0	0	0.0	0.0
小計	0	0	0.0	0	0	0.0	0.0	24	51,434	0.1	60.3	0	0	0.0	0.0
合計	131	1,421,342	67.4	131	1,421,342	100.0	67.4	7,131	78,762,794	100.0	91.3	12	242,963	100.0	6,274.4

## ○制度別保証状況【平成30年4月】

(単位:千円、%)

区分	保証承諾								保証債務残高				代位弁済			
	当月中			当期中					当期中				当期中			
	件数	金額	前年比	件数	金額	構成比	前年比	件数	金額	構成比	前年比	件数	金額	構成比	前年比	
協会制度	36	505,244	35.5	36	505,244	35.5	35.5	2,923	45,106,395	57.3	96.8	4	79,961	32.9	2,064.9	
普通保証	2	12,314	23.2	2	12,314	0.9	23.2	362	8,788,458	11.2	78.4	2	53,525	22.0	0.0	
無担保保証	17	143,500	95.2	17	143,500	10.1	95.2	816	6,859,907	8.7	86.8	0	0	0.0	0.0	
当座貸越根保証	6	155,000	407.9	6	155,000	10.9	407.9	169	3,254,323	4.1	91.0	0	0	0.0	0.0	
無担保当座貸越根保	0	0	0.0	0	0	0.0	0.0	4	19,258	0.0	85.2	0	0	0.0	0.0	
事業者カードローン当座貸越根保証	5	14,000	51.9	5	14,000	1.0	51.9	209	1,253,980	1.6	88.0	0	0	0.0	0.0	
長期経営資金保証	0	0	0.0	0	0	0.0	0.0	22	770,466	1.0	96.2	0	0	0.0	0.0	
中小企業特定社債保	0	0	0.0	0	0	0.0	0.0	29	1,059,120	1.3	103.2	0	0	0.0	0.0	
経営安定関連保証	1	20,000	0.0	1	20,000	1.4	0.0	159	1,951,675	2.5	77.0	1	22,036	9.1	0.0	
経営革新関連保証	0	0	0.0	0	0	0.0	0.0	1	16,820	0.0	57.8	0	0	0.0	0.0	
小口零細企業保証	0	0	0.0	0	0	0.0	0.0	12	22,217	0.0	72.2	0	0	0.0	0.0	
東日本大震災復興緊急保証	0	0	0.0	0	0	0.0	0.0	22	416,609	0.5	84.2	0	0	0.0	0.0	
経営力強化保証	5	160,430	160.4	5	160,430	11.3	160.4	30	646,721	0.8	89.6	0	0	0.0	0.0	
経営者保証ガイドライン対応保証	0	0	0.0	0	0	0.0	0.0	0	0	0.0	0.0	0	0	0.0	0.0	
事業再生保証	0	0	0.0	0	0	0.0	0.0	2	31,664	0.0	96.0	0	0	0.0	0.0	
アシスト450	0	0	0.0	0	0	0.0	0.0	687	16,783,662	21.3	136.4	0	0	0.0	0.0	
その他	0	0	0.0	0	0	0.0	0.0	399	3,231,514	4.1	71.7	1	4,400	1.8	0.0	
岐阜市制度	95	916,098	133.5	95	916,098	64.5	133.5	4,208	33,656,400	42.7	84.8	8	163,002	67.1	0.0	
中小企業振興資金	4	22,120	210.7	4	22,120	1.6	210.7	292	1,294,466	1.6	85.8	0	0	0.0	0.0	
経営環境変動対策資金	12	162,500	289.1	12	162,500	11.4	289.1	1,353	12,814,228	16.3	73.9	5	73,891	30.4	0.0	
ぎふしアシスト短期資金	17	312,000	0.0	17	312,000	22.0	0.0	7	74,000	0.1	0.0	0	0	0.0	0.0	
創業者支援資金	0	0	0.0	0	0	0.0	0.0	157	443,336	0.6	76.5	0	0	0.0	0.0	
みらい戦略資金	0	0	0.0	0	0	0.0	0.0	14	109,998	0.1	74.3	0	0	0.0	0.0	
雇用促進資金	0	0	0.0	0	0	0.0	0.0	119	1,043,154	1.3	73.5	1	6,409	2.6	0.0	
ぎふし返済済おまとめ資金	1	8,000	0.0	1	8,000	0.6	0.0	28	251,888	0.3	70.4	0	0	0.0	0.0	
小口零細企業資金	46	170,768	152.8	46	170,768	12.0	152.8	1,456	3,742,789	4.8	93.7	0	0	0.0	0.0	
短期資金	6	56,980	60.3	6	56,980	4.0	60.3	79	881,786	1.1	87.2	0	0	0.0	0.0	
企業誘致等金	0	0	0.0	0	0	0.0	0.0	45	517,201	0.7	62.7	1	66,521	27.4	0.0	
ぎふし経営力強化資金	9	183,730	56.7	9	183,730	12.9	56.7	576	11,083,294	14.1	100.3	1	16,181	6.7	0.0	
事業所建設等促進資金	0	0	0.0	0	0	0.0	0.0	47	1,108,856	1.4	98.2	0	0	0.0	0.0	
ぎふし事業承継資金	0	0	0.0	0	0	0.0	0.0	0	0	0.0	0.0	0	0	0.0	0.0	
その他	0	0	0.0	0	0	0.0	0.0	35	291,405	0.4	83.6	0	0	0.0	0.0	
合計	131	1,421,342	67.4	131	1,421,342	100.0	67.4	7,131	78,762,794	100.0	91.3	12	242,963	100.0	6,274.4	