

○事業概況【平成29年12月】

(単位:千円、%)

当月中		当月中 前年比	項目		当期中		当月末 前年比
件数	金額				件数	金額	
/	/	/	保証 申込	期首繰越 A	21	425,700	345.1
196	3,784,537	132.7		当期中 B	1,659	28,061,359	144.8
0	0	0.0		拒絶 C	0	0	0.0
3	91,725	95.5		申込取消 D	35	582,686	194.2
/	2,000	14.7		査定減額 E	/	66,050	106.0
/	/	/		調査中 F	14	187,258	221.6
/	/	/	保証 承諾	期首繰越 G	7,749	87,905,501	105.4
194	3,787,854	124.9		当期中 H	1,631	27,651,065	145.1
0	0	0.0		保証後取消 I	14	316,300	241.1
295	4,954,777	160.4		償還 J	1,820	29,708,234	130.3
11	385,020	3,367.5		代位弁済(元金) K	121	1,855,179	235.8
/	/	/		貸付報告未着 L	73	1,464,768	181.1
/	/	/		保証債務残高 M	7,352	82,212,085	105.4
/	/	/		期首求償権残高 N	224	610,108	108.6
11	385,020	3,367.5	代位 弁済	元金	121	1,855,179	235.8
/	2,069	3,259.1		利息	/	6,640	225.7
11	387,089	3,366.9		合計 O	121	1,861,819	235.8
2	10,936	1,026.3		回収 P	6	96,750	85.8
0	0	0.0		償却 Q	0	147,102	199.8
/	/	/		求償権残高 R	339	2,228,076	191.3

A+B=C+D+E+F+H

G+H=I+J+K+L+M

N+O=P+Q+R

実績月別推移表

○保証承諾

(単位:千円、%)

	平成27年度		平成28年度		平成29年度		
	件数	金額	件数	金額	件数	金額	前年比
4月	145	2,045,163	105	1,776,023	146	2,108,757	118.7
5月	139	2,041,058	126	1,564,675	166	2,915,378	186.3
6月	219	2,631,512	199	2,794,844	199	3,165,105	113.2
7月	193	3,292,843	171	2,377,079	162	2,460,136	103.5
8月	160	2,427,948	163	2,331,072	208	3,748,461	160.8
9月	199	2,591,626	175	2,086,740	221	3,358,542	160.9
10月	132	2,241,650	104	1,088,903	148	2,507,058	230.2
11月	151	2,218,279	138	2,006,140	187	3,599,775	179.4
12月	203	3,015,724	195	3,033,238	194	3,787,854	124.9
1月	119	1,700,479	233	4,601,502			
2月	135	1,721,208	300	5,811,320			
3月	195	2,600,721	294	5,764,920			
合計	1,990	28,528,211	2,203	35,236,456	1,631	27,651,065	145.1

○保証債務残高

(単位:千円、%)

	平成27年度		平成28年度		平成29年度		
	件数	金額	件数	金額	件数	金額	前年比
4月	8,010	86,688,564	7,684	81,719,294	7,678	86,307,684	105.6
5月	7,984	85,850,800	7,641	80,910,908	7,616	86,074,225	106.4
6月	7,966	85,477,830	7,567	80,467,517	7,572	86,331,715	107.3
7月	7,973	85,256,667	7,544	80,120,589	7,559	85,936,342	107.3
8月	7,961	85,669,987	7,513	80,123,343	7,551	85,608,453	106.8
9月	7,970	85,624,339	7,501	79,968,064	7,527	84,841,999	106.1
10月	7,944	84,697,050	7,465	79,075,376	7,460	83,833,717	106.0
11月	7,910	84,265,939	7,399	78,050,141	7,427	82,838,421	106.1
12月	7,887	84,412,842	7,365	77,972,206	7,352	82,212,085	105.4
1月	7,863	83,732,056	7,393	78,983,232			
2月	7,815	82,958,022	7,498	82,146,330			
3月	7,750	82,777,014	7,676	86,604,221			

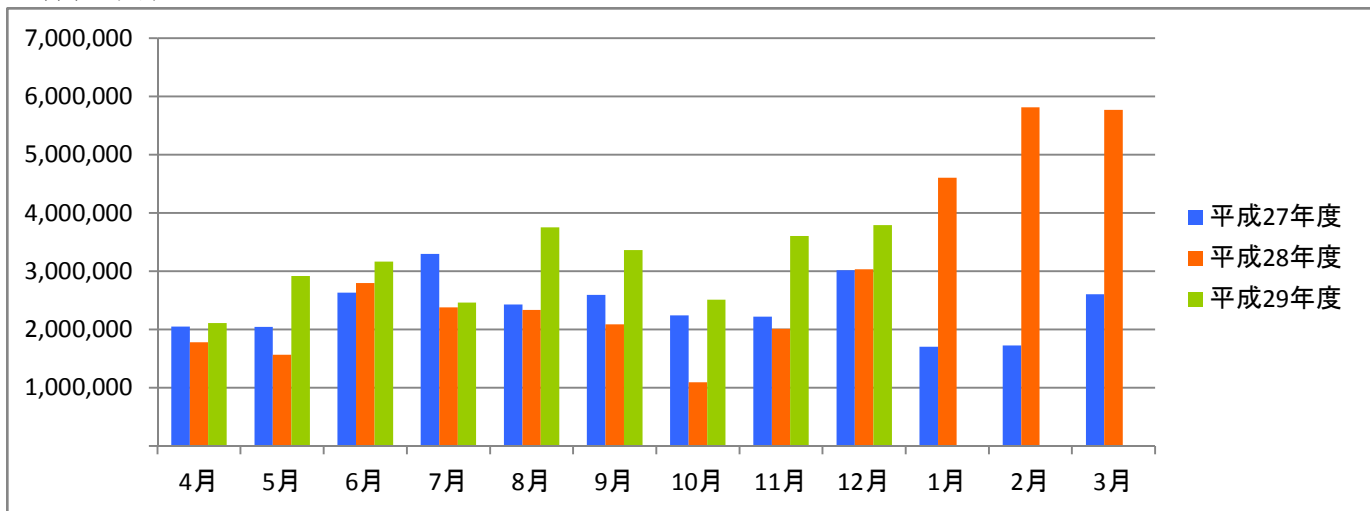
○代位弁済

(単位:千円、%)

	平成27年度		平成28年度		平成29年度		
	件数	金額	件数	金額	件数	金額	前年比
4月	7	72,373	7	52,811	2	3,872	7.3
5月	3	6,032	11	45,127	31	260,322	576.9
6月	6	81,752	13	123,281	6	22,061	17.9
7月	13	158,230	10	101,371	18	245,821	242.5
8月	8	108,944	10	79,513	9	197,220	248.0
9月	9	85,264	9	131,534	12	208,102	158.2
10月	13	120,605	11	125,271	13	257,284	205.4
11月	7	151,642	8	119,215	19	280,049	234.9
12月	13	126,242	2	11,497	11	387,089	3,366.9
1月	7	93,636	6	30,865			
2月	1	8,017	6	53,773			
3月	9	108,751	3	123,899			
合計	96	1,121,487	96	998,156	121	1,861,819	235.8

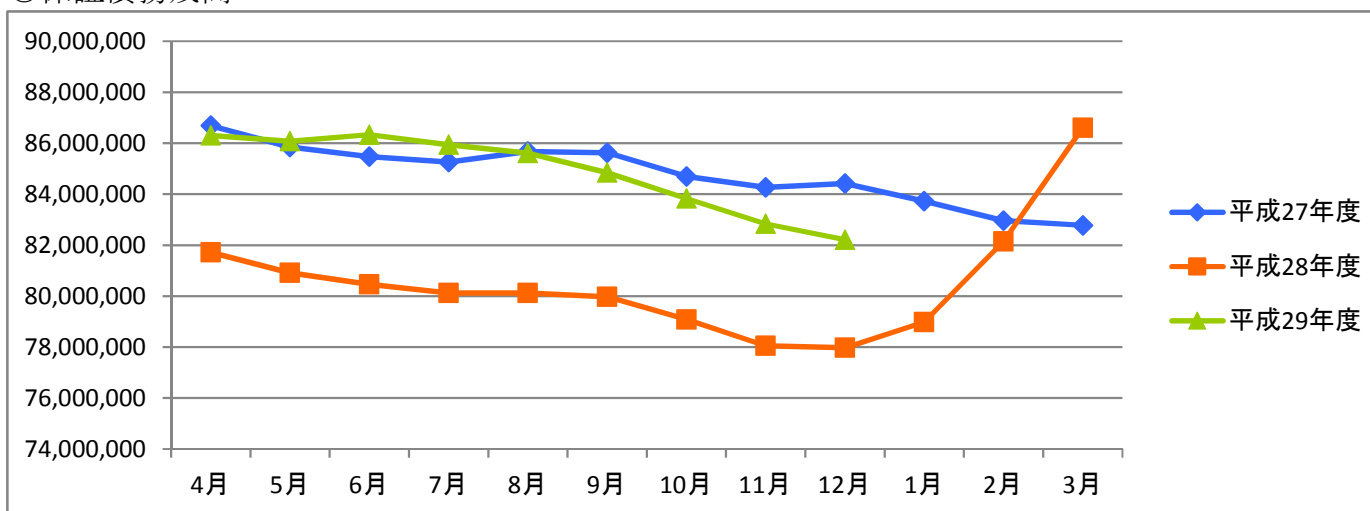
○保証承諾

(単位:千円)



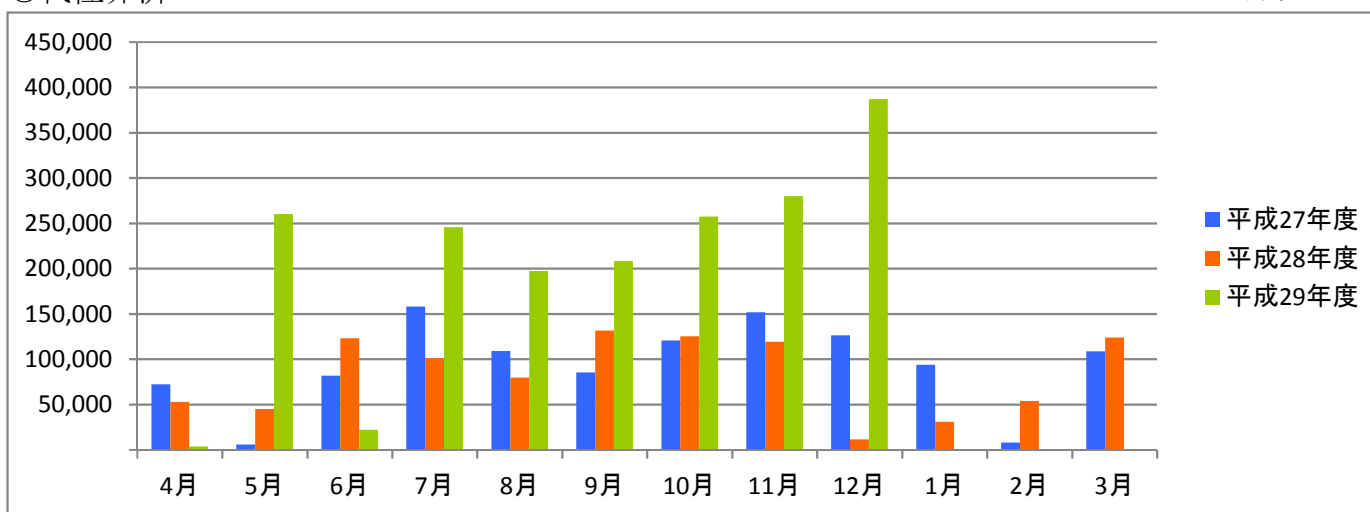
○保証債務残高

(単位:千円)



○代位弁済

(単位:千円)



資金使途別・金額別・期間別保証状況

○資金使途別保証状況【平成29年12月】

(単位:千円、%)

区分	保証承諾								保証債務残高				代位弁済			
	当月中			当期中				当期中				当期中				
	件数	金額	前年比	件数	金額	構成比	前年比	件数	金額	構成比	前年比	件数	金額	構成比	前年比	
運転資金	170	3,464,804	137.5	1,348	24,862,192	89.9	165.8	5,647	68,519,578	83.3	108.9	107	1,749,376	94.0	243.4	
設備資金	6	25,250	9.4	91	530,633	1.9	56.1	730	4,878,498	5.9	89.3	1	1,292	0.1	9.4	
運転設備資金	18	297,800	121.7	192	2,258,240	8.2	72.4	975	8,814,009	10.7	92.2	13	111,151	6.0	194.1	
合計	194	3,787,854	124.9	1,631	27,651,065	100.0	145.1	7,352	82,212,085	100.0	105.4	121	1,861,819	100.0	235.8	

○金額別保証状況【平成29年12月】

(単位:千円、%)

区分	保証承諾								保証債務残高				代位弁済			
	当月中			当期中				当期中				当期中				
	件数	金額	前年比	件数	金額	構成比	前年比	件数	金額	構成比	前年比	件数	金額	構成比	前年比	
100万円以下	3	2,400	36.9	64	54,872	0.2	95.7	230	120,197	0.1	100.8	0	0	0.0	0.0	
200万円以下	13	25,400	72.4	122	221,850	0.8	112.7	513	547,087	0.7	99.9	7	8,696	0.5	481.3	
300万円以下	13	37,538	116.6	121	347,510	1.3	100.0	564	976,052	1.2	97.5	5	9,173	0.5	99.2	
500万円以下	20	89,780	56.4	226	1,035,725	3.7	88.8	1,134	3,219,608	3.9	94.9	20	52,170	2.8	193.2	
1,000万円以下	44	371,256	112.1	342	2,895,472	10.5	109.5	1,594	8,700,168	10.6	98.9	26	145,442	7.8	126.8	
1,500万円以下	22	304,000	111.7	154	2,064,333	7.5	117.8	732	6,297,511	7.7	104.3	9	73,232	3.9	76.2	
2,000万円以下	14	269,000	74.5	154	2,976,433	10.8	140.5	688	8,408,135	10.2	102.7	19	193,264	10.4	177.6	
3,000万円以下	23	636,480	132.6	171	4,687,456	17.0	139.8	771	13,659,271	16.6	105.3	8	117,255	6.3	102.6	
5,000万円以下	38	1,744,000	211.2	258	11,956,415	43.2	289.4	824	25,190,473	30.6	138.2	16	468,349	25.2	215.2	
6,000万円以下	1	58,000	25.2	8	461,000	1.7	62.3	80	2,914,672	3.5	92.3	2	78,369	4.2	0.0	
7,000万円以下	1	70,000	100.0	4	275,000	1.0	31.6	52	2,323,445	2.8	83.9	0	0	0.0	0.0	
8,000万円以下	0	0	0.0	2	157,000	0.6	18.3	97	4,018,386	4.9	79.1	3	122,186	6.6	704.6	
1億円以下	2	180,000	0.0	3	277,000	1.0	58.7	35	2,237,337	2.7	92.3	1	79,036	4.2	0.0	
2億円以下	0	0	0.0	2	241,000	0.9	68.9	38	3,599,745	4.4	68.4	5	514,646	27.6	2,108.7	
3億円以下	0	0	0.0	0	0	0.0	0.0	0	0	0.0	0.0	0	0	0.0	0.0	
4億円以下	0	0	0.0	0	0	0.0	0.0	0	0	0.0	0.0	0	0	0.0	0.0	
5億円以下	0	0	0.0	0	0	0.0	0.0	0	0	0.0	0.0	0	0	0.0	0.0	
5億円超	0	0	0.0	0	0	0.0	0.0	0	0	0.0	0.0	0	0	0.0	0.0	
合計	194	3,787,854	124.9	1,631	27,651,065	100.0	145.1	7,352	82,212,085	100.0	105.4	121	1,861,819	100.0	235.8	

○期間別保証状況【平成29年12月】

(単位:千円、%)

区分	保証承諾								保証債務残高				代位弁済			
	当月中			当期中				当期中				当期中				
	件数	金額	前年比	件数	金額	構成比	前年比	件数	金額	構成比	前年比	件数	金額	構成比	前年比	
3カ月以下	6	94,900	593.1	28	425,400	1.5	294.4	9	199,900	0.2	2,949.9	0	0	0.0	0.0	
6カ月以下	17	146,000	107.7	134	2,303,800	8.3	306.4	69	1,095,757	1.3	157.1	3	65,810	3.5	131.6	
1年以下	92	2,315,980	2,031.9	656	15,455,310	55.9	1,364.9	785	18,028,782	21.9	895.6	6	62,988	3.4	192.8	
2年以下	11	165,000	146.7	115	1,454,080	5.3	75.4	448	4,749,298	5.8	89.2	8	215,587	11.6	403.6	
3年以下	4	28,070	23.1	55	205,530	0.7	43.4	235	880,783	1.1	80.8	1	974	0.1	38.6	
4年以下	0	0	0.0	17	54,760	0.2	81.0	85	286,031	0.3	91.5	0	0	0.0	0.0	
5年以下	21	148,980	72.2	190	1,152,309	4.2	43.9	1,298	6,317,723	7.7	79.1	16	77,656	4.2	71.4	
7年以下	31	484,200	40.4	294	3,415,871	12.4	53.4	2,795	22,893,781	27.8	80.6	45	459,446	24.7	214.8	
10年以下	12	404,724	44.9	134	2,939,906	10.6	58.7	1,416	21,603,696	26.3	87.0	36	681,410	36.6	296.9	
10年超	0	0	0.0	8	244,100	0.9	46.6	212	6,156,334	7.5	84.6	6	297,947	16.0	301.5	
合計	194	3,787,854	124.9	1,631	27,651,065	100.0	145.1	7,352	82,212,085	100.0	105.4	121	1,861,819	100.0	235.8	

○業種別保証状況【平成29年12月】

(単位:千円、%)

区分	保証承諾								保証債務残高				代位弁済			
	当月中			当期中					当期中				当期中			
	件数	金額	前年比	件数	金額	構成比	前年比	件数	金額	構成比	前年比	件数	金額	構成比	前年比	
製 造 業	32	438,294	151.8	255	4,231,860	15.3	128.8	1,230	15,002,976	18.2	104.2	34	257,288	13.8	85.4	
食 料 品 工 業	4	49,500	253.8	20	401,500	1.5	79.6	117	2,013,909	2.4	95.4	7	70,987	3.8	315.5	
織 維 品 工 業	9	121,256	145.7	70	805,809	2.9	146.2	316	2,737,507	3.3	103.6	9	27,397	1.5	17.1	
木 材 ・ 木 製 品 工 業	4	23,000	287.5	9	91,805	0.3	114.0	34	338,821	0.4	89.2	0	0	0.0	0.0	
家 具 ・ 建 具 工 業	0	0	0.0	11	139,557	0.5	101.4	62	789,673	1.0	108.5	0	0	0.0	0.0	
紙 工 業	1	30,000	0.0	6	121,000	0.4	149.4	30	491,046	0.6	140.0	1	800	0.0	0.0	
印 刷 ・ 製 本 業	2	81,000	0.0	21	421,644	1.5	113.9	120	1,733,945	2.1	105.2	15	150,993	8.1	875.3	
化 学 工 業	1	2,000	0.0	5	107,000	0.4	339.7	14	256,030	0.3	145.6	0	0	0.0	0.0	
石 油 ・ 石 炭 製 品 工 業	0	0	0.0	0	0	0.0	0.0	0	0	0.0	0.0	0	0	0.0	0.0	
ゴ ム ・ プ ラ ス チ ッ ク 工 業	3	90,000	116.9	12	281,800	1.0	193.0	51	649,581	0.8	111.3	0	0	0.0	0.0	
ゴ ム 製 品 製 造 業	0	0	0.0	1	1,600	0.0	0.0	3	8,920	0.0	104.4	0	0	0.0	0.0	
皮 革 工 業	0	0	0.0	0	0	0.0	0.0	0	0	0.0	0.0	0	0	0.0	0.0	
窯 業	0	0	0.0	2	25,500	0.1	89.5	13	336,357	0.4	89.0	0	0	0.0	0.0	
機 械 工 業	2	20,000	0.0	22	659,800	2.4	163.3	109	1,620,610	2.0	100.9	0	0	0.0	0.0	
電 気 機 器 工 業	2	13,000	0.0	6	42,000	0.2	37.8	17	246,964	0.3	95.3	0	0	0.0	0.0	
車 輜 工 業	0	0	0.0	0	0	0.0	0.0	12	116,192	0.1	84.2	0	0	0.0	0.0	
船 舶 工 業	0	0	0.0	0	0	0.0	0.0	0	0	0.0	0.0	0	0	0.0	0.0	
金 属 工 業	0	0	0.0	17	401,500	1.5	171.6	94	1,391,364	1.7	98.3	0	0	0.0	0.0	
ソ フ ト ウ ェ ア 業	1	2,000	0.0	14	292,000	1.1	197.7	43	513,721	0.6	136.8	0	0	0.0	0.0	
情 報 処 理 サ ー ビ ス 業	0	0	0.0	1	3,000	0.0	0.0	6	23,349	0.0	89.0	0	0	0.0	0.0	
そ の 他 の 工 業	3	6,538	20.4	38	436,346	1.6	101.1	189	1,734,987	2.1	110.2	2	7,110	0.4	16.4	
農 林 漁 業	0	0	0.0	1	15,000	0.1	0.0	3	42,808	0.1	129.1	0	0	0.0	0.0	
鉱 業	0	0	0.0	1	14,618	0.1	36.5	5	54,458	0.1	95.4	0	0	0.0	0.0	
建 設 業	63	1,223,080	153.8	461	7,536,513	27.3	170.0	1,821	19,469,269	23.7	111.3	13	140,693	7.6	203.1	
卸 売 業	38	990,000	114.9	279	6,424,380	23.2	132.9	1,290	19,607,059	23.8	102.2	34	544,838	29.3	276.1	
小 売 業	18	409,700	139.4	226	3,537,018	12.8	151.2	998	10,252,599	12.5	100.9	25	696,747	37.4	768.2	
飲 食 店	3	69,000	37.6	65	738,770	2.7	92.7	399	2,912,458	3.5	98.3	5	26,916	1.4	41.2	
運 送 倉 庫 業	4	76,000	181.0	27	658,600	2.4	135.4	114	1,833,089	2.2	110.4	0	0	0.0	0.0	
サ ー ビ ス 業	33	439,780	82.1	282	4,039,758	14.6	165.0	1,255	10,755,515	13.1	110.2	8	172,657	9.3	265.8	
不 動 産 業	0	0	0.0	16	127,428	0.5	62.2	155	1,365,456	1.7	84.8	1	13,881	0.7	0.0	
そ の 他 の 産 業	3	142,000	471.0	18	327,120	1.2	171.0	82	916,398	1.1	139.3	1	8,799	0.5	1,099.2	
合 計	194	3,787,854	124.9	1,631	27,651,065	100.0	145.1	7,352	82,212,085	100.0	105.4	121	1,861,819	100.0	235.8	

○金融機関別保証状況【平成29年12月】

(単位:千円、%)

区分	保証承諾							保証債務残高				代位弁済			
	当月中			当期中				当期中				当期中			
	件数	金額	前年比	件数	金額	構成比	前年比	件数	金額	構成比	前年比	件数	金額	構成比	前年比
みずほ銀行	0	0	0.0	1	25,000	0.1	125.0	5	47,602	0.1	61.0	0	0	0.0	0.0
三菱東京UFJ銀行	3	63,000	0.0	12	398,000	1.4	4,326.1	27	466,379	0.6	133.0	0	0	0.0	0.0
三井住友銀行	0	0	0.0	0	0	0.0	0.0	2	38,087	0.0	88.1	0	0	0.0	0.0
小計	3	63,000	0.0	13	423,000	1.5	1,448.6	34	552,068	0.7	117.0	0	0	0.0	0.0
十六銀行	63	1,465,218	161.8	541	10,488,133	37.9	141.2	2,621	32,765,697	39.9	100.0	47	474,435	25.5	99.4
大垣共立銀行	13	234,000	86.1	163	3,008,718	10.9	145.9	886	10,425,928	12.7	101.9	14	200,207	10.8	176.5
北陸銀行	0	0	0.0	0	0	0.0	0.0	26	222,177	0.3	66.0	2	6,834	0.4	0.0
小計	76	1,699,218	144.3	704	13,496,850	48.8	141.6	3,533	43,413,802	52.8	100.2	63	681,477	36.6	115.3
愛知銀行	1	22,000	68.8	5	94,000	0.3	180.8	30	254,271	0.3	102.8	0	0	0.0	0.0
名古屋銀行	0	0	0.0	5	111,000	0.4	317.1	26	312,621	0.4	157.8	1	539	0.0	0.0
中京銀行	0	0	0.0	1	30,000	0.1	85.7	2	58,105	0.1	153.9	0	0	0.0	0.0
第三銀行	0	0	0.0	0	0	0.0	0.0	7	88,419	0.1	90.3	0	0	0.0	0.0
小計	1	22,000	52.4	11	235,000	0.8	192.6	65	713,415	0.9	122.8	1	539	0.0	21.4
岐阜信用金庫	98	1,787,536	119.5	754	11,916,207	43.1	155.0	3,188	33,497,556	40.7	111.4	50	1,149,628	61.7	632.8
大垣西濃信用金庫	2	20,500	41.8	22	286,300	1.0	107.5	82	647,019	0.8	113.7	0	0	0.0	0.0
関信用金庫	0	0	0.0	8	102,800	0.4	85.0	33	296,479	0.4	138.7	1	1,227	0.1	0.0
小計	100	1,808,036	116.9	784	12,305,307	44.5	152.3	3,303	34,441,054	41.9	111.6	51	1,150,855	61.8	600.0
商工組合中央金庫	1	40,000	250.0	2	58,400	0.2	81.4	10	175,213	0.2	92.2	1	12,915	0.7	0.0
日本政策金融公庫	0	0	0.0	0	0	0.0	0.0	0	0	0.0	0.0	0	0	0.0	0.0
小計	1	40,000	250.0	2	58,400	0.2	81.4	10	175,213	0.2	92.2	1	12,915	0.7	0.0
岐阜商工信用組合	13	155,600	61.9	115	1,121,708	4.1	91.4	383	2,859,474	3.5	117.6	5	16,033	0.9	366.4
小計	13	155,600	61.9	115	1,121,708	4.1	91.4	383	2,859,474	3.5	117.6	5	16,033	0.9	366.4
ぎふ農業協同組合	0	0	0.0	2	10,800	0.0	0.0	24	57,059	0.1	63.8	0	0	0.0	0.0
小計	0	0	0.0	2	10,800	0.0	0.0	24	57,059	0.1	63.8	0	0	0.0	0.0
合計	194	3,787,854	124.9	1,631	27,651,065	100.0	145.1	7,352	82,212,085	100.0	105.4	121	1,861,819	100.0	235.8

○制度別保証状況【平成29年12月】

(単位:千円、%)

区分	保証承諾								保証債務残高				代位弁済			
	当月中			当期中				当期中				当期中				
	件数	金額	前年比	件数	金額	構成比	前年比	件数	金額	構成比	前年比	件数	金額	構成比	前年比	
協会制度	127	2,954,868	335.4	966	20,663,891	74.7	297.3	3,009	46,772,577	56.9	129.1	72	1,302,669	70.0	212.9	
普通保証	9	254,000	206.5	52	1,082,250	3.9	59.3	377	9,609,887	11.7	80.6	12	605,772	32.5	691.6	
無担保保証	13	168,900	31.8	147	1,882,486	6.8	76.5	836	7,380,682	9.0	90.9	17	143,641	7.7	136.9	
当座貸越根保証	4	140,000	179.5	46	1,129,000	4.1	79.9	179	3,400,524	4.1	92.3	1	68,907	3.7	0.0	
無担保当座貸越根保	0	0	0.0	0	0	0.0	0.0	5	21,642	0.0	93.9	0	0	0.0	0.0	
事業者カードローン当座貸越根保証	6	19,000	59.4	62	340,800	1.2	71.8	216	1,314,933	1.6	91.7	5	19,992	1.1	99.7	
長期経営資金保証	0	0	0.0	2	65,000	0.2	53.7	25	831,842	1.0	99.1	0	0	0.0	0.0	
中小企業特定社債保	2	80,000	0.0	3	112,000	0.4	280.0	29	1,057,360	1.3	87.9	0	0	0.0	0.0	
経営安定関連保証	0	0	0.0	5	108,337	0.4	34.0	165	2,098,777	2.6	77.5	10	139,594	7.5	611.7	
経営革新関連保証	0	0	0.0	0	0	0.0	0.0	1	18,580	0.0	60.2	0	0	0.0	0.0	
小口零細企業保証	0	0	0.0	3	6,750	0.0	50.3	13	25,364	0.0	82.7	0	0	0.0	0.0	
東日本大震災復興緊急保証	0	0	0.0	0	0	0.0	0.0	22	437,207	0.5	84.3	0	0	0.0	0.0	
経営力強化保証	1	5,000	6.5	7	211,000	0.8	74.3	28	654,911	0.8	109.7	2	9,590	0.5	0.0	
経営者保証ガイドライン対応保証	0	0	0.0	0	0	0.0	0.0	0	0	0.0	0.0	0	0	0.0	0.0	
事業再生保証	1	2,468	0.0	1	2,468	0.0	0.0	1	30,511	0.0	89.2	0	0	0.0	0.0	
アシスト450	91	2,285,500	0.0	638	15,723,800	56.9	0.0	675	16,332,040	19.9	0.0	0	0	0.0	0.0	
その他	0	0	0.0	0	0	0.0	0.0	437	3,558,318	4.3	70.0	25	315,174	16.9	86.0	
岐阜市制度	67	832,986	38.7	665	6,987,175	25.3	57.7	4,343	35,439,508	43.1	84.9	49	559,150	30.0	314.4	
中小企業振興資金	5	53,000	98.1	42	270,650	1.0	62.3	302	1,309,703	1.6	78.0	10	44,640	2.4	84.5	
経営環境変動対策資金	17	270,900	44.4	112	1,626,150	5.9	41.8	1,472	14,114,048	17.2	74.4	26	413,559	22.2	627.2	
創業者支援資金	0	0	0.0	11	37,800	0.1	44.8	167	495,821	0.6	84.5	4	11,581	0.6	229.1	
みらい戦略資金	0	0	0.0	0	0	0.0	0.0	13	96,399	0.1	66.1	1	1,705	0.1	0.0	
雇用促進資金	1	28,000	62.2	6	126,000	0.5	49.2	126	1,155,009	1.4	76.8	0	0	0.0	0.0	
ぎふし返済おまとめ資金	0	0	0.0	0	0	0.0	0.0	28	264,333	0.3	67.9	0	0	0.0	0.0	
小口零細企業資金	21	68,750	38.6	273	1,024,206	3.7	70.6	1,458	3,787,502	4.6	93.2	1	3,623	0.2	36.1	
短期資金	8	67,600	76.8	85	939,000	3.4	78.5	84	929,266	1.1	78.5	4	29,773	1.6	0.0	
企業誘致等促進資金	0	0	0.0	0	0	0.0	0.0	48	669,794	0.8	75.5	0	0	0.0	0.0	
ぎふし経営力強化資金	15	344,736	36.6	129	2,820,769	10.2	65.2	560	11,141,426	13.6	101.3	1	27,321	1.5	64.9	
事業所建設等促進資金	0	0	0.0	7	142,600	0.5	39.9	48	1,176,465	1.4	123.4	0	0	0.0	0.0	
その他	0	0	0.0	0	0	0.0	0.0	37	299,741	0.4	77.3	2	26,948	1.4	0.0	
合計	194	3,787,854	124.9	1,631	27,651,065	100.0	145.1	7,352	82,212,085	100.0	105.4	121	1,861,819	100.0	235.8	