

○事業概況【平成29年11月】

(単位:千円、%)

当月中		当月中 前年比	項目		当期中		当月末 前年比
件数	金額				件数	金額	
/	/	/	保証 申込	期首繰越 A	21	425,700	345.1
188	3,722,175	161.7		当期中 B	1,463	24,276,823	146.9
0	0	0.0		拒絶 C	0	0	0.0
2	95,000	317.7		申込取消 D	32	490,961	240.7
/	13,000	57.8		査定減額 E	/	64,050	131.3
/	/	/		調査中 F	15	284,300	75.5
/	/	/	保証 承諾	期首繰越 G	7,749	87,905,501	105.4
187	3,599,775	179.4		当期中 H	1,437	23,863,212	148.9
1	30,000	937.5		保証後取消 I	14	316,300	699.8
160	3,105,976	125.3		償還 J	1,525	24,753,458	125.6
19	279,401	235.7		代位弁済(元金) K	110	1,470,159	189.6
/	/	/		貸付報告未着 L	110	2,390,375	270.5
/	/	/		保証債務残高 M	7,427	82,838,421	106.1
/	/	/		期首求償権残高 N	224	610,108	108.6
19	279,401	235.7	代位 弁済	元金	110	1,470,159	189.6
/	648	94.2		利息	/	4,571	158.8
19	280,049	234.9		合計 O	110	1,474,730	189.5
0	5,603	29.6		回収 P	4	85,814	76.8
0	0	0.0		償却 Q	0	147,102	199.8
/	/	/		求償権残高 R	330	1,851,922	160.4

A+B=C+D+E+F+H

G+H=I+J+K+L+M

N+O=P+Q+R

実績月別推移表

○保証承諾

(単位:千円、%)

	平成27年度		平成28年度		平成29年度		
	件数	金額	件数	金額	件数	金額	前年比
4月	145	2,045,163	105	1,776,023	146	2,108,757	118.7
5月	139	2,041,058	126	1,564,675	166	2,915,378	186.3
6月	219	2,631,512	199	2,794,844	199	3,165,105	113.2
7月	193	3,292,843	171	2,377,079	162	2,460,136	103.5
8月	160	2,427,948	163	2,331,072	208	3,748,461	160.8
9月	199	2,591,626	175	2,086,740	221	3,358,542	160.9
10月	132	2,241,650	104	1,088,903	148	2,507,058	230.2
11月	151	2,218,279	138	2,006,140	187	3,599,775	179.4
12月	203	3,015,724	195	3,033,238			
1月	119	1,700,479	233	4,601,502			
2月	135	1,721,208	300	5,811,320			
3月	195	2,600,721	294	5,764,920			
合計	1,990	28,528,211	2,203	35,236,456	1,437	23,863,212	148.9

○保証債務残高

(単位:千円、%)

	平成27年度		平成28年度		平成29年度		
	件数	金額	件数	金額	件数	金額	前年比
4月	8,010	86,688,564	7,684	81,719,294	7,678	86,307,684	105.6
5月	7,984	85,850,800	7,641	80,910,908	7,616	86,074,225	106.4
6月	7,966	85,477,830	7,567	80,467,517	7,572	86,331,715	107.3
7月	7,973	85,256,667	7,544	80,120,589	7,559	85,936,342	107.3
8月	7,961	85,669,987	7,513	80,123,343	7,551	85,608,453	106.8
9月	7,970	85,624,339	7,501	79,968,064	7,527	84,841,999	106.1
10月	7,944	84,697,050	7,465	79,075,376	7,460	83,833,717	106.0
11月	7,910	84,265,939	7,399	78,050,141	7,427	82,838,421	106.1
12月	7,887	84,412,842	7,365	77,972,206			
1月	7,863	83,732,056	7,393	78,983,232			
2月	7,815	82,958,022	7,498	82,146,330			
3月	7,750	82,777,014	7,676	86,604,221			

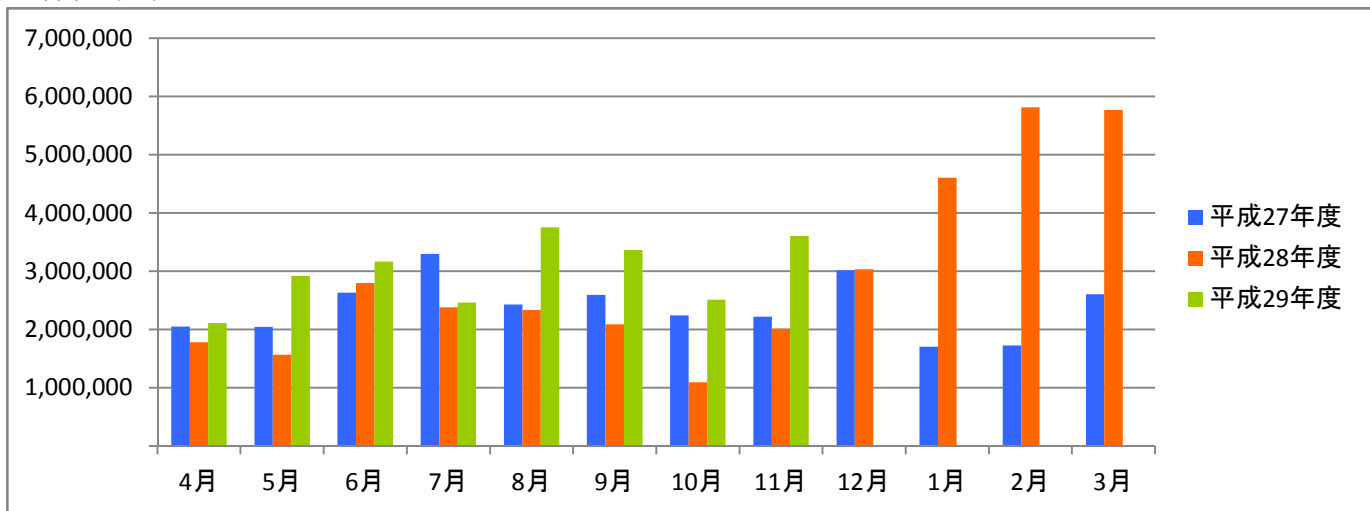
○代位弁済

(単位:千円、%)

	平成27年度		平成28年度		平成29年度		
	件数	金額	件数	金額	件数	金額	前年比
4月	7	72,373	7	52,811	2	3,872	7.3
5月	3	6,032	11	45,127	31	260,322	576.9
6月	6	81,752	13	123,281	6	22,061	17.9
7月	13	158,230	10	101,371	18	245,821	242.5
8月	8	108,944	10	79,513	9	197,220	248.0
9月	9	85,264	9	131,534	12	208,102	158.2
10月	13	120,605	11	125,271	13	257,284	205.4
11月	7	151,642	8	119,215	19	280,049	234.9
12月	13	126,242	2	11,497			
1月	7	93,636	6	30,865			
2月	1	8,017	6	53,773			
3月	9	108,751	3	123,899			
合計	96	1,121,487	96	998,156	110	1,474,730	189.5

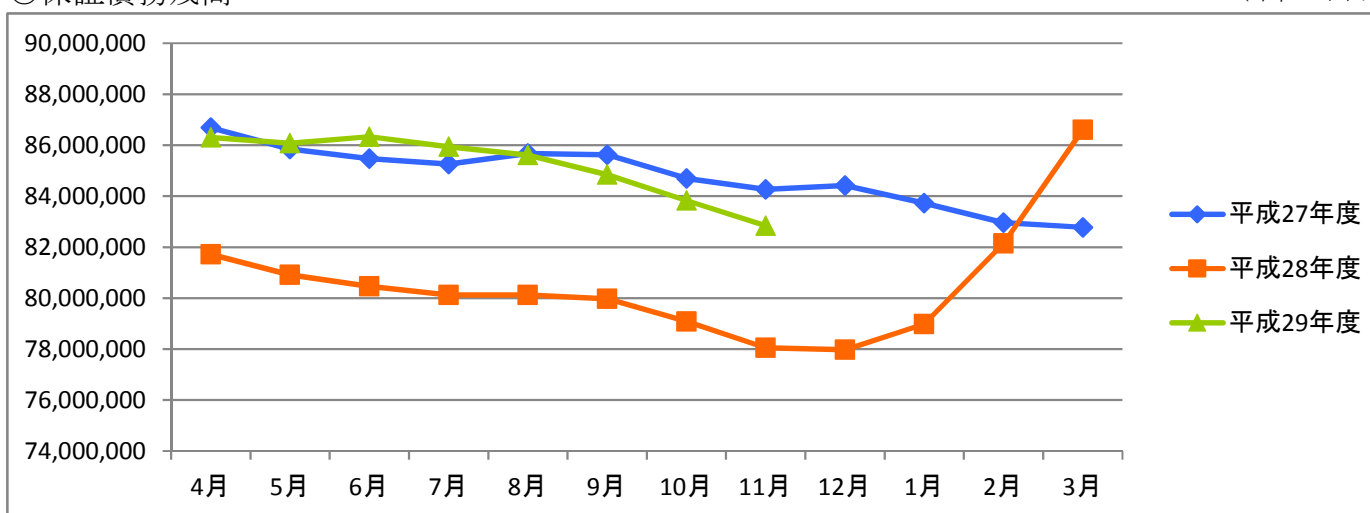
○保証承諾

(単位:千円)



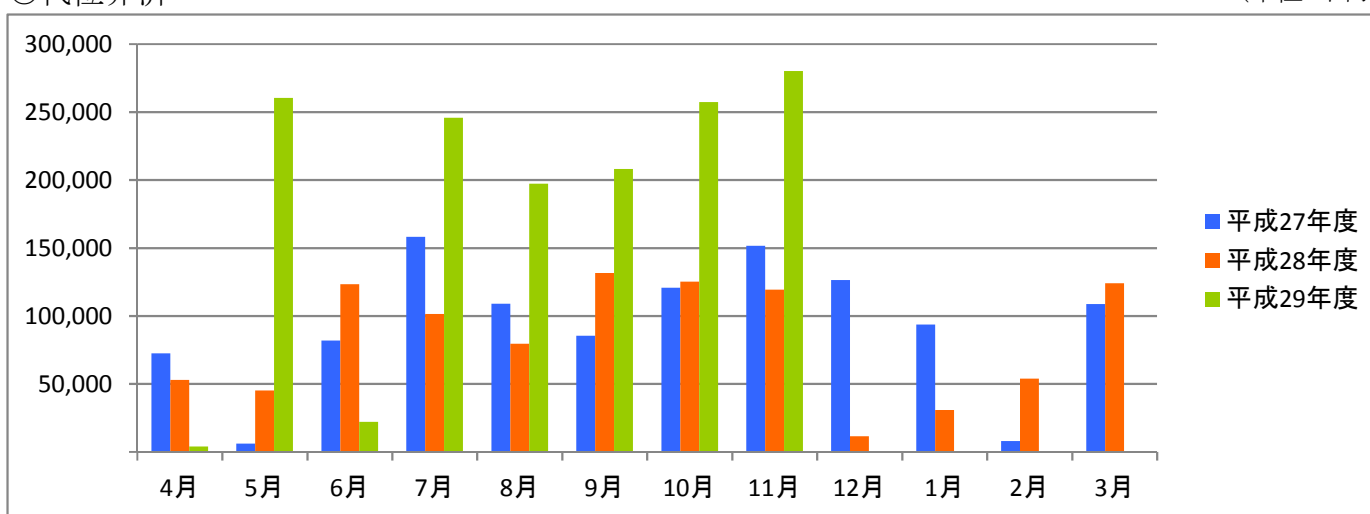
○保証債務残高

(単位:千円)



○代位弁済

(単位:千円)



資金使途別・金額別・期間別保証状況

○資金使途別保証状況【平成29年11月】

(単位:千円、%)

区分	保証承諾								保証債務残高				代位弁済			
	当月中			当期中				当期中				当期中				
	件数	金額	前年比	件数	金額	構成比	前年比	件数	金額	構成比	前年比	件数	金額	構成比	前年比	
運転資金	160	3,274,775	193.3	1,178	21,397,389	89.7	171.5	5,701	68,911,170	83.2	109.5	98	1,432,421	97.1	202.6	
設備資金	8	85,200	173.1	85	505,383	2.1	74.6	738	4,909,006	5.9	88.9	1	1,292	0.1	9.4	
運転設備資金	19	239,800	91.3	174	1,960,440	8.2	68.2	988	9,018,245	10.9	93.8	11	41,017	2.8	71.6	
合計	187	3,599,775	179.4	1,437	23,863,212	100.0	148.9	7,427	82,838,421	100.0	106.1	110	1,474,730	100.0	189.5	

○金額別保証状況【平成29年11月】

(単位:千円、%)

区分	保証承諾								保証債務残高				代位弁済			
	当月中			当期中				当期中				当期中				
	件数	金額	前年比	件数	金額	構成比	前年比	件数	金額	構成比	前年比	件数	金額	構成比	前年比	
100万円以下	11	8,950	471.1	61	52,472	0.2	103.2	234	121,655	0.1	102.1	0	0	0.0	0.0	
200万円以下	12	21,400	166.8	109	196,450	0.8	121.4	517	551,794	0.7	101.8	6	7,469	0.5	413.4	
300万円以下	11	31,600	62.1	108	309,972	1.3	98.3	566	975,501	1.2	98.0	5	9,173	0.6	99.2	
500万円以下	21	99,600	80.4	206	945,945	4.0	93.9	1,148	3,273,814	4.0	97.1	19	48,547	3.3	179.8	
1,000万円以下	35	303,725	121.7	298	2,524,216	10.6	109.2	1,608	8,760,221	10.6	99.5	25	136,499	9.3	122.6	
1,500万円以下	17	237,700	96.6	132	1,760,333	7.4	118.9	738	6,317,648	7.6	104.5	8	68,698	4.7	78.1	
2,000万円以下	24	467,000	295.6	140	2,707,433	11.3	154.0	694	8,443,156	10.2	104.1	19	193,264	13.1	177.6	
3,000万円以下	14	376,000	166.7	148	4,050,976	17.0	141.0	791	13,812,026	16.7	105.3	7	114,954	7.8	100.6	
5,000万円以下	39	1,825,800	465.8	220	10,212,415	42.8	308.9	827	25,132,012	30.3	137.9	14	417,237	28.3	191.7	
6,000万円以下	2	117,000	0.0	7	403,000	1.7	79.0	79	2,870,613	3.5	93.5	1	26,875	1.8	0.0	
7,000万円以下	0	0	0.0	3	205,000	0.9	25.6	52	2,308,749	2.8	84.9	0	0	0.0	0.0	
8,000万円以下	0	0	0.0	2	157,000	0.7	20.2	98	4,141,093	5.0	81.9	2	53,279	3.6	307.3	
1億円以下	0	0	0.0	1	97,000	0.4	20.6	35	2,250,525	2.7	91.2	0	0	0.0	0.0	
2億円以下	1	111,000	0.0	2	241,000	1.0	120.5	40	3,879,613	4.7	71.8	4	398,734	27.0	1,633.8	
3億円以下	0	0	0.0	0	0	0.0	0.0	0	0	0.0	0.0	0	0	0.0	0.0	
4億円以下	0	0	0.0	0	0	0.0	0.0	0	0	0.0	0.0	0	0	0.0	0.0	
5億円以下	0	0	0.0	0	0	0.0	0.0	0	0	0.0	0.0	0	0	0.0	0.0	
5億円超	0	0	0.0	0	0	0.0	0.0	0	0	0.0	0.0	0	0	0.0	0.0	
合計	187	3,599,775	179.4	1,437	23,863,212	100.0	148.9	7,427	82,838,421	100.0	106.1	110	1,474,730	100.0	189.5	

○期間別保証状況【平成29年11月】

(単位:千円、%)

区分	保証承諾								保証債務残高				代位弁済			
	当月中			当期中				当期中				当期中				
	件数	金額	前年比	件数	金額	構成比	前年比	件数	金額	構成比	前年比	件数	金額	構成比	前年比	
3カ月以下	3	120,000	0.0	22	330,500	1.4	257.2	7	123,500	0.1	1,251.7	0	0	0.0	0.0	
6カ月以下	11	145,000	168.0	117	2,157,800	9.0	350.0	72	1,230,858	1.5	199.3	3	65,810	4.5	131.6	
1年以下	91	2,330,400	2,987.7	564	13,139,330	55.1	1,290.2	776	17,601,727	21.2	858.3	6	62,988	4.3	192.8	
2年以下	13	197,600	100.8	104	1,289,080	5.4	71.0	456	4,882,453	5.9	91.0	7	146,681	9.9	274.6	
3年以下	5	14,300	170.2	51	177,460	0.7	50.5	240	887,268	1.1	81.1	1	974	0.1	38.6	
4年以下	2	9,000	0.0	17	54,760	0.2	112.0	88	295,158	0.4	94.0	0	0	0.0	0.0	
5年以下	22	95,500	39.5	169	1,003,329	4.2	41.5	1,305	6,442,739	7.8	80.1	14	70,822	4.8	65.1	
7年以下	27	348,450	55.6	263	2,931,671	12.3	56.3	2,847	23,309,104	28.1	82.4	39	289,602	19.6	137.5	
10年以下	12	296,525	39.7	122	2,535,182	10.6	61.7	1,421	21,661,609	26.1	87.2	35	655,819	44.5	296.3	
10年超	1	43,000	204.8	8	244,100	1.0	77.6	215	6,404,005	7.7	86.2	5	182,034	12.3	184.2	
合計	187	3,599,775	179.4	1,437	23,863,212	100.0	148.9	7,427	82,838,421	100.0	106.1	110	1,474,730	100.0	189.5	

○業種別保証状況【平成29年11月】

(単位:千円、%)

区分	保証承諾								保証債務残高				代位弁済			
	当月中			当期中					当期中				当期中			
	件数	金額	前年比	件数	金額	構成比	前年比	件数	金額	構成比	前年比	件数	金額	構成比	前年比	
製 造 業	31	618,300	214.6	223	3,793,567	15.9	126.6	1,240	15,203,848	18.4	105.9	34	257,288	17.4	88.8	
食 料 品 工 業	2	30,000	0.0	16	352,000	1.5	72.6	116	2,016,152	2.4	94.3	7	70,987	4.8	315.5	
織 維 品 工 業	8	53,200	70.6	61	684,553	2.9	146.3	321	2,758,061	3.3	106.3	9	27,397	1.9	17.5	
木 材 ・ 木 製 品 工 業	0	0	0.0	5	68,805	0.3	94.9	34	339,245	0.4	88.1	0	0	0.0	0.0	
家 具 ・ 建 具 工 業	2	60,000	120.0	11	139,557	0.6	101.4	62	797,265	1.0	107.5	0	0	0.0	0.0	
紙 工 業	1	20,000	0.0	5	91,000	0.4	112.3	31	495,919	0.6	139.9	1	800	0.1	0.0	
印 刷 ・ 製 本 業	3	30,600	133.0	19	340,644	1.4	92.0	123	1,776,042	2.1	106.9	15	150,993	10.2	1654.5	
化 学 工 業	0	0	0.0	4	105,000	0.4	333.3	14	258,012	0.3	145.0	0	0	0.0	0.0	
石 油 ・ 石 炭 製 品 工 業	0	0	0.0	0	0	0.0	0.0	0	0	0.0	0.0	0	0	0.0	0.0	
ゴ ム ・ プ ラ ス チ ッ ク 工 業	3	84,500	0.0	9	191,800	0.8	278.0	50	625,342	0.8	121.2	0	0	0.0	0.0	
ゴ ム 製 品 製 造 業	0	0	0.0	1	1,600	0.0	0.0	3	9,042	0.0	103.5	0	0	0.0	0.0	
皮 革 工 業	0	0	0.0	0	0	0.0	0.0	0	0	0.0	0.0	0	0	0.0	0.0	
窯 業	0	0	0.0	2	25,500	0.1	89.5	13	339,485	0.4	89.0	0	0	0.0	0.0	
機 械 工 業	6	300,000	508.5	20	639,800	2.7	158.3	109	1,635,690	2.0	100.7	0	0	0.0	0.0	
電 気 機 器 工 業	0	0	0.0	4	29,000	0.1	26.1	16	245,756	0.3	94.2	0	0	0.0	0.0	
車 輛 工 業	0	0	0.0	0	0	0.0	0.0	12	117,421	0.1	83.6	0	0	0.0	0.0	
船 舶 工 業	0	0	0.0	0	0	0.0	0.0	0	0	0.0	0.0	0	0	0.0	0.0	
金 属 工 業	2	11,000	45.8	17	401,500	1.7	243.3	95	1,457,393	1.8	104.5	0	0	0.0	0.0	
ソ フ ト ウ ェ ア 業	1	18,000	0.0	13	290,000	1.2	196.3	45	558,203	0.7	143.6	0	0	0.0	0.0	
情 報 処 理 サ ー ビ ス 業	1	3,000	0.0	1	3,000	0.0	0.0	6	21,299	0.0	79.8	0	0	0.0	0.0	
そ の 他 の 工 業	2	8,000	18.3	35	429,808	1.8	107.5	190	1,753,524	2.1	112.3	2	7,110	0.5	16.4	
農 林 漁 業	0	0	0.0	1	15,000	0.1	0.0	3	43,253	0.1	128.8	0	0	0.0	0.0	
鉱 業	0	0	0.0	1	14,618	0.1	36.5	5	55,549	0.1	95.6	0	0	0.0	0.0	
建 設 業	43	896,625	190.5	398	6,313,433	26.5	173.6	1,830	19,329,154	23.3	110.8	12	139,467	9.5	201.3	
卸 売 業	35	865,900	172.7	241	5,434,380	22.8	136.8	1,323	19,903,769	24.0	103.0	30	460,989	31.3	233.6	
小 売 業	29	588,300	153.8	208	3,127,318	13.1	152.9	1,009	10,546,436	12.7	104.4	20	403,677	27.4	445.1	
飲 食 店	7	70,900	119.8	62	669,770	2.8	109.1	397	2,934,466	3.5	100.3	4	17,973	1.2	27.5	
運 送 倉 庫 業	1	15,000	12.3	23	582,600	2.4	131.1	113	1,811,424	2.2	106.2	0	0	0.0	0.0	
サ ー ビ ス 業	37	484,250	279.8	249	3,599,978	15.1	188.2	1,264	10,674,955	12.9	108.9	8	172,657	11.7	265.8	
不 動 産 業	2	3,500	0.0	16	127,428	0.5	63.0	160	1,410,120	1.7	85.6	1	13,881	0.9	0.0	
そ の 他 の 産 業	2	57,000	615.6	15	185,120	0.8	114.8	83	925,447	1.1	141.8	1	8,799	0.6	1,099.2	
合 計	187	3,599,775	179.4	1,437	23,863,212	100.0	148.9	7,427	82,838,421	100.0	106.1	110	1,474,730	100.0	189.5	

○金融機関別保証状況【平成29年11月】

(単位:千円、%)

区分	保証承諾							保証債務残高				代位弁済			
	当月中			当期中				当期中				当期中			
	件数	金額	前年比	件数	金額	構成比	前年比	件数	金額	構成比	前年比	件数	金額	構成比	前年比
みずほ銀行	0	0	0.0	1	25,000	0.1	125.0	6	61,431	0.1	76.9	0	0	0.0	0.0
三菱東京UFJ銀行	2	65,000	0.0	9	335,000	1.4	3,641.3	27	477,271	0.6	132.1	0	0	0.0	0.0
三井住友銀行	0	0	0.0	0	0	0.0	0.0	2	38,514	0.0	88.3	0	0	0.0	0.0
小計	2	65,000	0.0	10	360,000	1.5	1,232.9	35	577,216	0.7	119.1	0	0	0.0	0.0
十六銀行	60	1,162,750	145.2	478	9,022,915	37.8	138.3	2,650	32,824,844	39.6	99.4	45	439,971	29.8	92.1
大垣共立銀行	17	360,125	271.5	150	2,774,718	11.6	155.0	894	10,500,781	12.7	102.6	14	200,207	13.6	176.5
北陸銀行	0	0	0.0	0	0	0.0	0.0	28	235,889	0.3	63.6	0	0	0.0	0.0
小計	77	1,522,875	157.5	628	11,797,633	49.4	141.2	3,572	43,561,514	52.6	99.8	59	640,178	43.4	108.3
愛知銀行	1	20,000	0.0	4	72,000	0.3	360.0	31	238,513	0.3	88.3	0	0	0.0	0.0
名古屋銀行	0	0	0.0	5	111,000	0.5	444.0	28	316,483	0.4	166.0	1	539	0.0	0.0
中京銀行	0	0	0.0	1	30,000	0.1	85.7	2	58,878	0.1	151.9	0	0	0.0	0.0
第三銀行	0	0	0.0	0	0	0.0	0.0	7	88,621	0.1	90.1	0	0	0.0	0.0
小計	1	20,000	0.0	10	213,000	0.9	266.3	68	702,495	0.8	117.5	1	539	0.0	21.4
岐阜信用金庫	91	1,855,200	221.3	656	10,128,671	42.4	163.5	3,222	34,021,546	41.1	113.4	45	808,687	54.8	475.2
大垣西濃信用金庫	3	23,000	78.6	20	265,800	1.1	122.3	81	632,574	0.8	119.2	0	0	0.0	0.0
関信用金庫	0	0	0.0	8	102,800	0.4	86.0	35	300,227	0.4	139.9	0	0	0.0	0.0
小計	94	1,878,200	216.4	684	10,497,271	44.0	160.7	3,338	34,954,347	42.2	113.7	45	808,687	54.8	448.5
商工組合中央金庫	0	0	0.0	1	18,400	0.1	33.0	9	137,314	0.2	63.7	1	12,915	0.9	0.0
日本政策金融公庫	0	0	0.0	0	0	0.0	0.0	0	0	0.0	0.0	0	0	0.0	0.0
小計	0	0	0.0	1	18,400	0.1	33.0	9	137,314	0.2	63.7	1	12,915	0.9	0.0
岐阜商工信用組合	13	113,700	66.2	102	966,108	4.0	99.0	380	2,845,988	3.4	124.5	4	12,411	0.8	283.6
小計	13	113,700	66.2	102	966,108	4.0	99.0	380	2,845,988	3.4	124.5	4	12,411	0.8	283.6
ぎふ農業協同組合	0	0	0.0	2	10,800	0.0	0.0	25	59,546	0.1	65.2	0	0	0.0	0.0
小計	0	0	0.0	2	10,800	0.0	0.0	25	59,546	0.1	65.2	0	0	0.0	0.0
合計	187	3,599,775	179.4	1,437	23,863,212	100.0	148.9	7,427	82,838,421	100.0	106.1	110	1,474,730	100.0	189.5

○制度別保証状況【平成29年11月】

(単位:千円、%)

区分	保証承諾								保証債務残高				代位弁済			
	当月中			当期中				当期中				当期中				
	件数	金額	前年比	件数	金額	構成比	前年比	件数	金額	構成比	前年比	件数	金額	構成比	前年比	
協会制度	121	2,894,050	350.6	839	17,709,023	74.2	291.8	3,032	47,114,003	56.9	129.5	67	1,004,349	68.1	166.4	
普通保証	8	282,500	88.4	43	828,250	3.5	48.7	380	9,633,689	11.6	80.5	11	489,860	33.2	559.2	
無担保保証	14	203,200	93.8	134	1,713,586	7.2	88.8	852	7,669,754	9.3	96.6	15	109,176	7.4	104.1	
当座貸越根保証	5	150,000	126.1	42	989,000	4.1	74.1	184	3,530,275	4.3	95.2	0	0	0.0	0.0	
無担保当座貸越根保	0	0	0.0	0	0	0.0	0.0	5	21,732	0.0	66.1	0	0	0.0	0.0	
事業者カードローン当座貸越根保証	6	45,000	60.0	56	321,800	1.3	72.7	217	1,320,142	1.6	92.1	5	19,992	1.4	99.7	
長期経営資金保証	1	43,000	204.8	2	65,000	0.3	53.7	24	792,969	1.0	93.9	0	0	0.0	0.0	
中小企業特定社債保	0	0	0.0	1	32,000	0.1	80.0	27	984,640	1.2	81.4	0	0	0.0	0.0	
経営安定関連保証	1	25,000	71.4	5	108,337	0.5	37.6	170	2,220,698	2.7	82.2	9	60,558	4.1	265.4	
経営革新関連保証	0	0	0.0	0	0	0.0	0.0	1	19,020	0.0	60.8	0	0	0.0	0.0	
小口零細企業保証	1	750	0.0	3	6,750	0.0	196.8	13	25,361	0.0	119.5	0	0	0.0	0.0	
東日本大震災復興緊急保証	0	0	0.0	0	0	0.0	0.0	22	442,391	0.5	84.4	0	0	0.0	0.0	
経営力強化保証	0	0	0.0	6	206,000	0.9	99.8	30	722,216	0.9	120.2	2	9,590	0.7	0.0	
経営者保証ガイドライン対応保証	0	0	0.0	0	0	0.0	0.0	0	0	0.0	0.0	0	0	0.0	0.0	
事業再生保証	0	0	0.0	0	0	0.0	0.0	1	30,820	0.0	89.3	0	0	0.0	0.0	
アシスト450	85	2,144,600	0.0	547	13,438,300	56.3	0.0	661	16,072,000	19.4	0.0	0	0	0.0	0.0	
その他	0	0	0.0	0	0	0.0	0.0	445	3,628,297	4.4	68.3	25	315,174	21.4	88.0	
岐阜市制度	66	705,725	59.8	598	6,154,189	25.8	61.8	4,395	35,724,418	43.1	85.7	43	470,381	31.9	269.6	
中小企業振興資金	3	30,000	51.5	37	217,650	0.9	57.3	308	1,321,491	1.6	79.7	9	40,107	2.7	76.0	
経営環境変動対策資金	12	209,200	83.0	95	1,355,250	5.7	41.3	1,513	14,436,850	17.4	75.4	22	332,946	22.6	532.2	
創業者支援資金	1	3,000	26.1	11	37,800	0.2	60.2	167	504,244	0.6	88.0	4	11,581	0.8	229.1	
みらい戦略資金	0	0	0.0	0	0	0.0	0.0	13	98,000	0.1	69.0	1	1,705	0.1	0.0	
雇用促進資金	2	33,000	173.7	5	98,000	0.4	46.4	129	1,163,002	1.4	78.1	0	0	0.0	0.0	
ぎふし返済おまとめ資金	0	0	0.0	0	0	0.0	0.0	28	267,991	0.3	65.4	0	0	0.0	0.0	
小口零細企業資金	28	86,000	60.6	252	955,456	4.0	75.1	1,463	3,819,133	4.6	95.5	0	0	0.0	0.0	
短期資金	10	127,000	92.0	77	871,400	3.7	78.6	84	908,782	1.1	79.9	4	29,773	2.0	0.0	
企業誘致等促進資金	0	0	0.0	0	0	0.0	0.0	50	699,111	0.8	77.8	0	0	0.0	0.0	
ぎふし経営力強化資金	10	217,525	39.5	114	2,476,033	10.4	73.1	555	11,020,169	13.3	101.6	1	27,321	1.9	64.9	
事業所建設等促進資金	0	0	0.0	7	142,600	0.6	95.7	48	1,183,778	1.4	123.0	0	0	0.0	0.0	
その他	0	0	0.0	0	0	0.0	0.0	37	301,868	0.4	75.2	2	26,948	1.8	0.0	
合計	187	3,599,775	179.4	1,437	23,863,212	100.0	148.9	7,427	82,838,421	100.0	106.1	110	1,474,730	100.0	189.5	