

○事業概況【平成29年8月】

(単位:千円、%)

当月中		当月中 前年比	項目		当期中		当月末 前年比
件数	金額				件数	金額	
/	/	/	保証 申込	期首繰越 A	21	425,700	345.1
209	3,787,734	167.3		当期中 B	901	14,584,190	133.0
0	0	0.0		拒絶 C	0	0	0.0
4	63,000	67.4		申込取消 D	24	360,286	306.9
/	19,400	83.4		査定減額 E	/	45,400	172.9
/	/	/		調査中 F	17	206,367	202.5
/	/	/	保証 承諾	期首繰越 G	7,749	87,905,501	105.4
208	3,748,461	160.8		当期中 H	881	14,397,837	132.8
0	0	0.0		保証後取消 I	11	279,800	1,645.9
182	3,233,917	125.8		償還 J	904	13,707,440	105.5
9	196,397	247.2		代位弁済(元金) K	66	725,753	181.0
/	/	/		貸付報告未着 L	98	1,981,892	268.3
/	/	/		保証債務残高 M	7,551	85,608,453	106.8
/	/	/		期首求償権残高 N	224	610,108	108.6
9	196,397	247.2	代位 弁済	元金	66	725,753	181.0
/	822	1,140.9		利息	/	3,542	289.9
9	197,220	248.0		合計 O	66	729,295	181.4
1	5,796	36.9		回収 P	4	70,016	126.5
0	0	0.0		償却 Q	0	0	0.0
/	/	/		求償権残高 R	286	1,269,388	139.7

A+B=C+D+E+F+H

G+H=I+J+K+L+M

N+O=P+Q+R

実績月別推移表

○保証承諾

(単位:千円、%)

	平成27年度		平成28年度		平成29年度		
	件数	金額	件数	金額	件数	金額	前年比
4月	145	2,045,163	105	1,776,023	146	2,108,757	118.7
5月	139	2,041,058	126	1,564,675	166	2,915,378	186.3
6月	219	2,631,512	199	2,794,844	199	3,165,105	113.2
7月	193	3,292,843	171	2,377,079	162	2,460,136	103.5
8月	160	2,427,948	163	2,331,072	208	3,748,461	160.8
9月	199	2,591,626	175	2,086,740			
10月	132	2,241,650	104	1,088,903			
11月	151	2,218,279	138	2,006,140			
12月	203	3,015,724	195	3,033,238			
1月	119	1,700,479	233	4,601,502			
2月	135	1,721,208	300	5,811,320			
3月	195	2,600,721	294	5,764,920			
合計	1,990	28,528,211	2,203	35,236,456	881	14,397,837	132.8

○保証債務残高

(単位:千円、%)

	平成27年度		平成28年度		平成29年度		
	件数	金額	件数	金額	件数	金額	前年比
4月	8,010	86,688,564	7,684	81,719,294	7,678	86,307,684	105.6
5月	7,984	85,850,800	7,641	80,910,908	7,616	86,074,225	106.4
6月	7,966	85,477,830	7,567	80,467,517	7,572	86,331,715	107.3
7月	7,973	85,256,667	7,544	80,120,589	7,559	85,936,342	107.3
8月	7,961	85,669,987	7,513	80,123,343	7,551	85,608,453	106.8
9月	7,970	85,624,339	7,501	79,968,064			
10月	7,944	84,697,050	7,465	79,075,376			
11月	7,910	84,265,939	7,399	78,050,141			
12月	7,887	84,412,842	7,365	77,972,206			
1月	7,863	83,732,056	7,393	78,983,232			
2月	7,815	82,958,022	7,498	82,146,330			
3月	7,750	82,777,014	7,676	86,604,221			

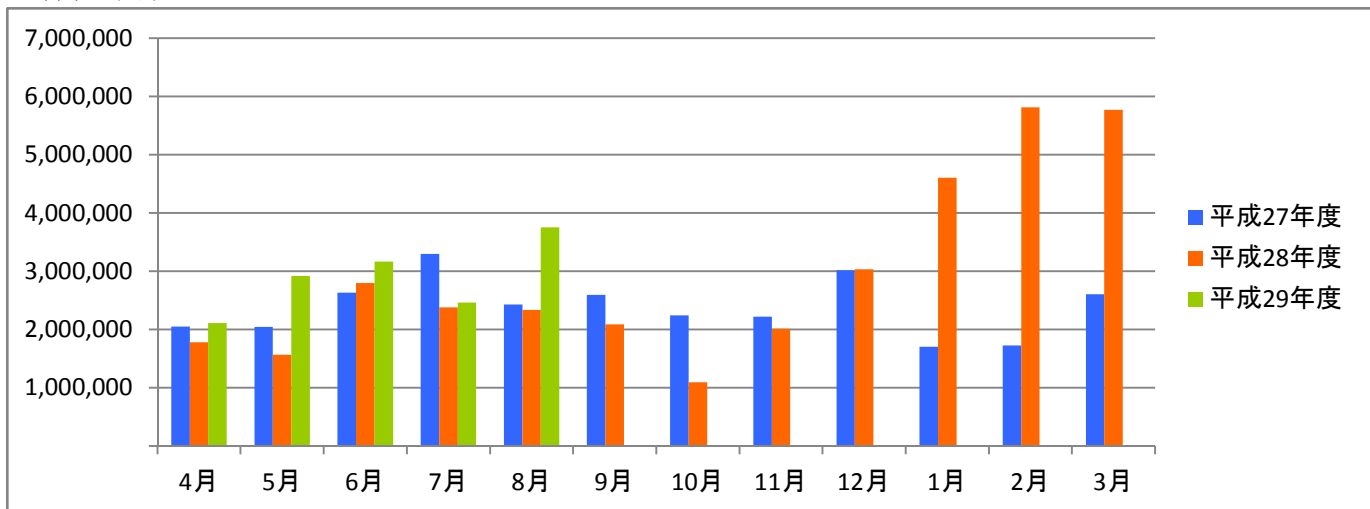
○代位弁済

(単位:千円、%)

	平成27年度		平成28年度		平成29年度		
	件数	金額	件数	金額	件数	金額	前年比
4月	7	72,373	7	52,811	2	3,872	7.3
5月	3	6,032	11	45,127	31	260,322	576.9
6月	6	81,752	13	123,281	6	22,061	17.9
7月	13	158,230	10	101,371	18	245,821	242.5
8月	8	108,944	10	79,513	9	197,220	248.0
9月	9	85,264	9	131,534			
10月	13	120,605	11	125,271			
11月	7	151,642	8	119,215			
12月	13	126,242	2	11,497			
1月	7	93,636	6	30,865			
2月	1	8,017	6	53,773			
3月	9	108,751	3	123,899			
合計	96	1,121,487	96	998,156	66	729,295	181.4

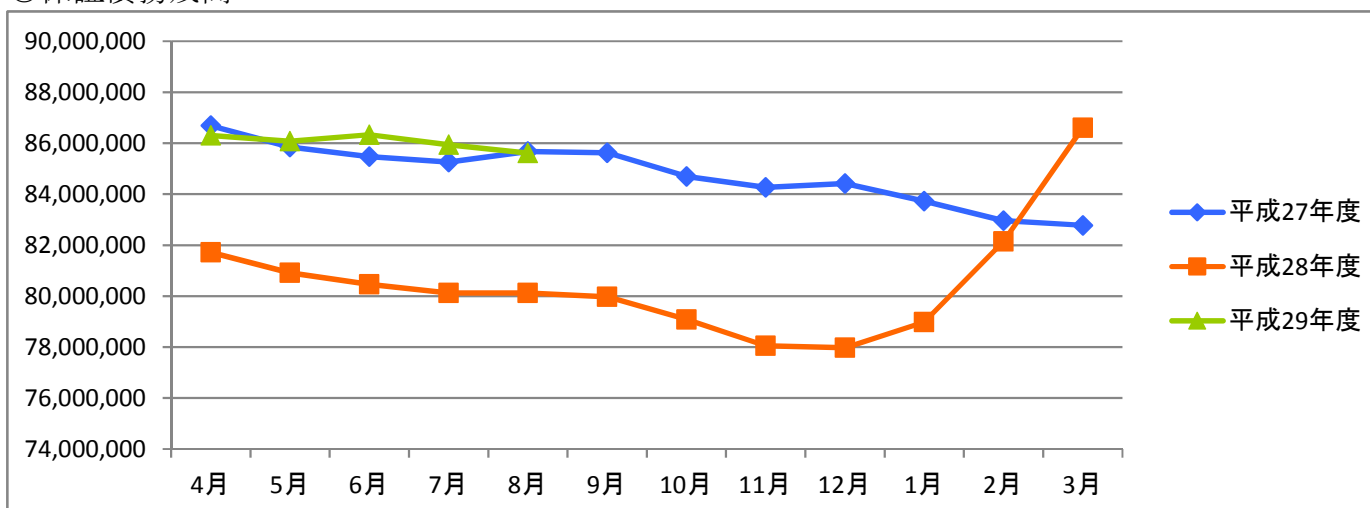
○保証承諾

(単位:千円)



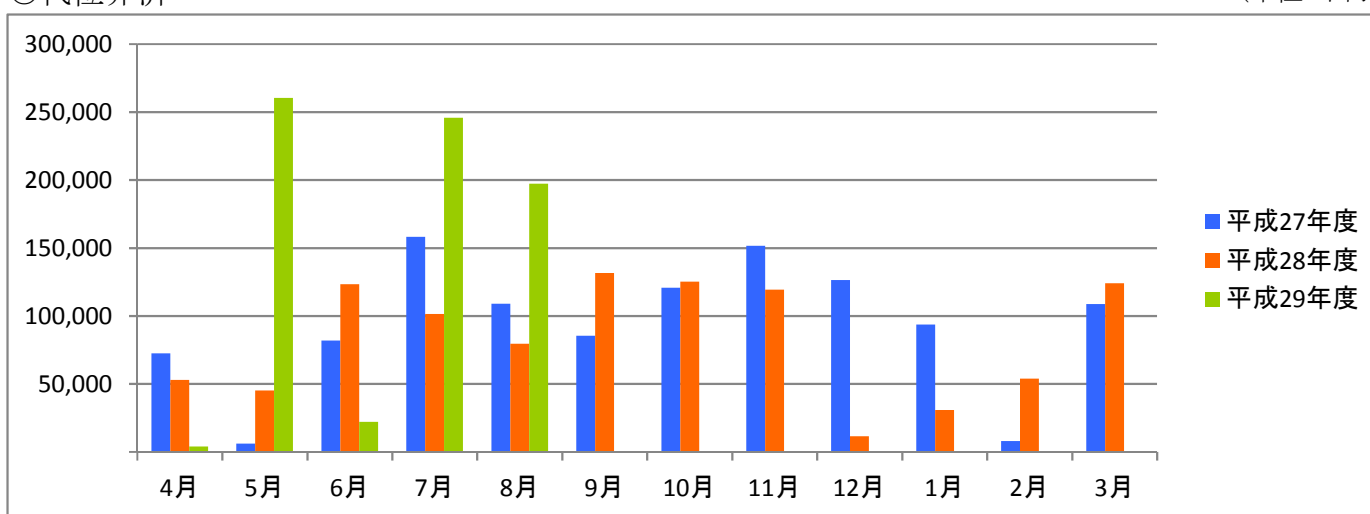
○保証債務残高

(単位:千円)



○代位弁済

(単位:千円)



資金使途別・金額別・期間別保証状況

○資金使途別保証状況【平成29年8月】

(単位:千円、%)

区分	保証承諾								保証債務残高				代位弁済			
	当月中			当期中				当期中				当期中				
	件数	金額	前年比	件数	金額	構成比	前年比	件数	金額	構成比	前年比	件数	金額	構成比	前年比	
運転資金	169	3,269,361	179.4	714	12,907,553	89.6	149.9	5,805	71,318,211	83.3	109.4	60	700,653	96.1	191.8	
設備資金	10	97,300	65.0	58	331,864	2.3	65.8	758	5,177,382	6.0	91.9	0	0	0.0	0.0	
運転設備資金	29	381,800	106.4	109	1,158,420	8.0	66.9	988	9,112,860	10.6	98.0	6	28,642	3.9	78.4	
合計	208	3,748,461	160.8	881	14,397,837	100.0	132.8	7,551	85,608,453	100.0	106.8	66	729,295	100.0	181.4	

○金額別保証状況【平成29年8月】

(単位:千円、%)

区分	保証承諾								保証債務残高				代位弁済			
	当月中			当期中				当期中				当期中				
	件数	金額	前年比	件数	金額	構成比	前年比	件数	金額	構成比	前年比	件数	金額	構成比	前年比	
100万円以下	7	5,450	68.3	30	27,170	0.2	72.2	229	117,750	0.1	97.6	0	0	0.0	0.0	
200万円以下	13	23,650	78.8	73	130,560	0.9	118.0	525	566,822	0.7	103.3	3	3,606	0.5	0.0	
300万円以下	12	35,100	109.7	73	209,572	1.5	124.5	585	1,016,618	1.2	103.2	2	4,888	0.7	73.2	
500万円以下	29	132,793	136.9	128	588,866	4.1	100.5	1,179	3,380,590	3.9	100.7	8	23,796	3.3	88.1	
1,000万円以下	45	369,178	100.7	182	1,522,937	10.6	102.9	1,618	8,837,364	10.3	99.5	19	109,332	15.0	148.5	
1,500万円以下	16	220,898	68.8	76	1,017,295	7.1	105.0	731	6,274,311	7.3	102.8	4	26,637	3.7	46.2	
2,000万円以下	12	226,992	149.5	77	1,492,992	10.4	124.0	709	8,606,204	10.1	101.8	17	181,588	24.9	496.5	
3,000万円以下	37	1,021,400	344.9	102	2,807,330	19.5	130.3	809	14,254,924	16.7	105.6	6	87,633	12.0	154.3	
5,000万円以下	37	1,713,000	325.3	132	6,103,115	42.4	252.1	837	25,489,811	29.8	133.5	6	188,134	25.8	150.0	
6,000万円以下	0	0	0.0	5	286,000	2.0	62.3	87	3,162,231	3.7	98.2	0	0	0.0	0.0	
7,000万円以下	0	0	0.0	2	135,000	0.9	25.5	55	2,408,970	2.8	90.5	0	0	0.0	0.0	
8,000万円以下	0	0	0.0	1	77,000	0.5	14.3	105	4,572,021	5.3	85.7	0	0	0.0	0.0	
1億円以下	0	0	0.0	0	0	0.0	0.0	35	2,283,597	2.7	94.0	0	0	0.0	0.0	
2億円以下	0	0	0.0	0	0	0.0	0.0	47	4,637,240	5.4	85.3	1	103,682	14.2	0.0	
3億円以下	0	0	0.0	0	0	0.0	0.0	0	0	0.0	0.0	0	0	0.0	0.0	
4億円以下	0	0	0.0	0	0	0.0	0.0	0	0	0.0	0.0	0	0	0.0	0.0	
5億円以下	0	0	0.0	0	0	0.0	0.0	0	0	0.0	0.0	0	0	0.0	0.0	
5億円超	0	0	0.0	0	0	0.0	0.0	0	0	0.0	0.0	0	0	0.0	0.0	
合計	208	3,748,461	160.8	881	14,397,837	100.0	132.8	7,551	85,608,453	100.0	106.8	66	729,295	100.0	181.4	

○期間別保証状況【平成29年8月】

(単位:千円、%)

区分	保証承諾								保証債務残高				代位弁済			
	当月中			当期中				当期中				当期中				
	件数	金額	前年比	件数	金額	構成比	前年比	件数	金額	構成比	前年比	件数	金額	構成比	前年比	
3カ月以下	6	89,500	144.4	14	168,500	1.2	141.6	11	130,500	0.2	440.3	0	0	0.0	0.0	
6カ月以下	7	169,000	676.0	83	1,659,300	11.5	472.3	113	2,352,464	2.7	388.0	3	65,810	9.0	131.6	
1年以下	97	2,481,000	5,245.2	331	7,651,230	53.1	960.3	692	15,781,356	18.4	752.8	3	19,614	2.7	86.2	
2年以下	15	232,000	109.2	64	657,700	4.6	56.3	463	5,011,945	5.9	94.3	3	49,521	6.8	92.7	
3年以下	5	36,200	40.7	31	120,580	0.8	41.1	244	944,717	1.1	86.1	1	974	0.1	0.0	
4年以下	2	3,100	21.2	9	20,060	0.1	52.0	84	296,963	0.3	90.2	0	0	0.0	0.0	
5年以下	18	75,514	32.8	97	547,559	3.8	34.5	1,335	6,808,259	8.0	82.8	10	64,337	8.8	174.4	
7年以下	38	338,950	40.1	167	1,807,138	12.6	48.6	2,941	24,465,983	28.6	82.7	22	159,812	21.9	175.9	
10年以下	18	269,497	33.8	81	1,665,070	11.6	64.0	1,449	23,050,725	26.9	91.4	21	320,961	44.0	310.7	
10年超	2	53,700	692.4	4	100,700	0.7	58.9	219	6,765,540	7.9	88.6	3	48,266	6.6	107.5	
合計	208	3,748,461	160.8	881	14,397,837	100.0	132.8	7,551	85,608,453	100.0	106.8	66	729,295	100.0	181.4	

○業種別保証状況【平成29年8月】

(単位:千円、%)

区分	保証承諾								保証債務残高				代位弁済			
	当月中			当期中					当期中				当期中			
	件数	金額	前年比	件数	金額	構成比	前年比	件数	金額	構成比	前年比	件数	金額	構成比	前年比	
製 造 業	44	802,405	182.7	145	2,510,877	17.4	126.5	1,283	15,577,148	18.2	104.4	27	234,924	32.2	210.3	
食 料 品 工 業	4	81,000	810.0	11	225,000	1.6	111.4	116	2,026,922	2.4	97.7	7	70,987	9.7	315.5	
織 維 品 工 業	11	131,761	296.8	37	487,061	3.4	136.9	331	2,847,079	3.3	100.9	2	5,034	0.7	7.8	
木 材 ・ 木 製 品 工 業	2	52,000	0.0	5	68,805	0.5	362.1	37	371,963	0.4	93.5	0	0	0.0	0.0	
家 具 ・ 建 具 工 業	0	0	0.0	6	38,767	0.3	197.3	61	797,797	0.9	106.1	0	0	0.0	0.0	
紙 工 業	0	0	0.0	3	61,000	0.4	79.2	32	524,959	0.6	144.5	1	800	0.1	0.0	
印 刷 ・ 製 本 業	7	105,544	995.7	13	253,044	1.8	79.7	124	1,799,660	2.1	104.0	15	150,993	20.7	0.0	
化 学 工 業	2	50,000	588.2	3	100,000	0.7	1,176.5	14	263,839	0.3	153.0	0	0	0.0	0.0	
石 油 ・ 石 炭 製 品 工 業	0	0	0.0	0	0	0.0	0.0	0	0	0.0	0.0	0	0	0.0	0.0	
ゴ ム ・ プ ラ ス チ ッ ク 工 業	1	17,000	170.0	5	81,300	0.6	153.4	58	699,309	0.8	111.8	0	0	0.0	0.0	
ゴ ム 製 品 製 造 業	1	1,600	0.0	1	1,600	0.0	0.0	2	7,780	0.0	83.9	0	0	0.0	0.0	
皮 革 工 業	0	0	0.0	0	0	0.0	0.0	0	0	0.0	0.0	0	0	0.0	0.0	
窯 業	0	0	0.0	2	25,500	0.2	89.5	15	370,548	0.4	99.8	0	0	0.0	0.0	
機 械 工 業	3	48,000	40.0	11	306,000	2.1	111.3	110	1,692,392	2.0	99.3	0	0	0.0	0.0	
電 気 機 器 工 業	1	3,500	0.0	3	9,000	0.1	8.4	17	245,692	0.3	93.7	0	0	0.0	0.0	
車 輛 工 業	0	0	0.0	0	0	0.0	0.0	15	121,525	0.1	63.9	0	0	0.0	0.0	
船 舶 工 業	0	0	0.0	0	0	0.0	0.0	0	0	0.0	0.0	0	0	0.0	0.0	
金 属 工 業	3	148,000	296.0	12	366,000	2.5	337.3	98	1,456,379	1.7	101.6	0	0	0.0	0.0	
ソ フ ト ウ ェ ア 業	3	80,000	266.7	9	225,000	1.6	176.1	50	575,529	0.7	154.0	0	0	0.0	0.0	
情 報 処 理 サ ー ビ ス 業	0	0	0.0	0	0	0.0	0.0	6	22,648	0.0	79.7	0	0	0.0	0.0	
そ の 他 の 工 業	6	84,000	64.3	24	262,800	1.8	100.9	197	1,753,127	2.0	109.1	2	7,110	1.0	28.4	
農 林 漁 業	0	0	0.0	1	15,000	0.1	0.0	3	44,588	0.1	127.7	0	0	0.0	0.0	
鉱 業	0	0	0.0	1	14,618	0.1	36.5	5	58,820	0.1	284.5	0	0	0.0	0.0	
建 設 業	44	774,492	162.9	243	3,530,158	24.5	135.1	1,830	19,612,335	22.9	109.7	3	77,750	10.7	124.7	
卸 売 業	32	679,900	176.2	136	3,222,500	22.4	124.3	1,340	20,325,559	23.7	102.3	21	306,836	42.1	220.3	
小 売 業	28	480,800	137.4	131	1,908,518	13.3	141.7	1,041	11,154,626	13.0	107.9	9	77,015	10.6	121.2	
飲 食 店	7	66,700	82.8	39	348,590	2.4	79.0	397	3,167,506	3.7	105.0	1	3,076	0.4	136.9	
運 送 倉 庫 業	5	112,400	204.4	15	374,400	2.6	180.4	119	1,854,509	2.2	107.9	0	0	0.0	0.0	
サ ー ビ ス 業	46	821,764	194.6	152	2,359,348	16.4	177.2	1,284	11,352,662	13.3	113.8	3	7,015	1.0	31.7	
不 動 産 業	0	0	0.0	11	60,828	0.4	40.7	164	1,470,732	1.7	88.1	1	13,881	1.9	0.0	
そ の 他 の 産 業	2	10,000	0.0	7	53,000	0.4	38.4	85	989,969	1.2	147.4	1	8,799	1.2	1,099.2	
合 計	208	3,748,461	160.8	881	14,397,837	100.0	132.8	7,551	85,608,453	100.0	106.8	66	729,295	100.0	181.4	

○金融機関別保証状況【平成29年8月】

(単位:千円、%)

区分	保証承諾							保証債務残高				代位弁済			
	当月中			当期中				当期中				当期中			
	件数	金額	前年比	件数	金額	構成比	前年比	件数	金額	構成比	前年比	件数	金額	構成比	前年比
みずほ銀行	0	0	0.0	1	25,000	0.2	125.0	6	68,118	0.1	79.9	0	0	0.0	0.0
三菱東京UFJ銀行	3	100,000	0.0	6	250,000	1.7	2,717.4	31	478,175	0.6	122.5	0	0	0.0	0.0
三井住友銀行	0	0	0.0	0	0	0.0	0.0	2	39,795	0.0	80.0	0	0	0.0	0.0
小計	3	100,000	0.0	7	275,000	1.9	941.8	39	586,088	0.7	111.6	0	0	0.0	0.0
十六銀行	62	1,349,261	172.8	297	5,745,523	39.9	132.7	2,714	33,869,783	39.6	99.0	28	307,170	42.1	172.8
大垣共立銀行	23	349,108	115.3	91	1,680,001	11.7	134.4	898	10,671,587	12.5	101.4	11	194,993	26.7	231.2
北陸銀行	0	0	0.0	0	0	0.0	0.0	29	263,504	0.3	60.9	0	0	0.0	0.0
小計	85	1,698,369	156.0	388	7,425,524	51.6	133.0	3,641	44,804,874	52.3	99.2	39	502,163	68.9	191.6
愛知銀行	2	12,000	0.0	3	52,000	0.4	520.0	31	250,927	0.3	84.3	0	0	0.0	0.0
名古屋銀行	2	75,000	0.0	3	105,000	0.7	0.0	27	320,961	0.4	174.3	0	0	0.0	0.0
中京銀行	1	30,000	0.0	1	30,000	0.2	0.0	1	30,840	0.0	516.6	0	0	0.0	0.0
第三銀行	0	0	0.0	0	0	0.0	0.0	7	89,227	0.1	89.7	0	0	0.0	0.0
小計	5	117,000	0.0	7	187,000	1.3	1,870.0	66	691,955	0.8	117.8	0	0	0.0	0.0
岐阜信用金庫	101	1,596,792	147.4	402	5,683,285	39.5	133.8	3,282	35,662,222	41.7	116.1	23	205,728	28.2	158.4
大垣西濃信用金庫	3	88,700	0.0	7	106,100	0.7	92.3	75	568,073	0.7	126.1	0	0	0.0	0.0
関信用金庫	2	53,600	893.3	7	97,800	0.7	81.8	33	299,102	0.3	138.7	0	0	0.0	0.0
小計	106	1,739,092	159.7	416	5,887,185	40.9	131.3	3,390	36,529,397	42.7	116.4	23	205,728	28.2	146.9
商工組合中央金庫	0	0	0.0	0	0	0.0	0.0	9	136,715	0.2	60.0	1	12,915	1.8	0.0
日本政策金融公庫	0	0	0.0	0	0	0.0	0.0	0	0	0.0	0.0	0	0	0.0	0.0
小計	0	0	0.0	0	0	0.0	0.0	9	136,715	0.2	60.0	1	12,915	1.8	0.0
岐阜商工信用組合	9	94,000	64.7	61	612,328	4.3	90.0	379	2,782,540	3.3	130.1	3	8,490	1.2	0.0
小計	9	94,000	64.7	61	612,328	4.3	90.0	379	2,782,540	3.3	130.1	3	8,490	1.2	0.0
ぎふ農業協同組合	0	0	0.0	2	10,800	0.1	0.0	27	76,884	0.1	79.0	0	0	0.0	0.0
小計	0	0	0.0	2	10,800	0.1	0.0	27	76,884	0.1	79.0	0	0	0.0	0.0
合計	208	3,748,461	160.8	881	14,397,837	100.0	132.8	7,551	85,608,453	100.0	106.8	66	729,295	100.0	181.4

○制度別保証状況【平成29年8月】

(単位:千円、%)

区分	保証承諾								保証債務残高				代位弁済			
	当月中			当期中				当期中				当期中				
	件数	金額	前年比	件数	金額	構成比	前年比	件数	金額	構成比	前年比	件数	金額	構成比	前年比	
協会制度	129	3,089,200	343.0	500	10,435,616	72.5	272.5	3,042	47,967,524	56.0	128.1	42	514,598	70.6	166.3	
普通保証	3	56,300	13.3	23	319,650	2.2	32.5	382	10,422,394	12.2	87.3	8	194,808	26.7	242.5	
無担保保証	20	293,400	132.8	82	1,092,966	7.6	80.4	859	7,787,373	9.1	93.8	7	79,798	10.9	165.2	
当座貸越根保証	6	185,000	106.9	24	492,000	3.4	53.8	182	3,507,974	4.1	96.2	0	0	0.0	0.0	
無担保当座貸越根保	0	0	0.0	0	0	0.0	0.0	5	22,092	0.0	66.5	0	0	0.0	0.0	
事業者カードローン当座貸越根保証	8	45,000	166.7	37	181,500	1.3	80.1	224	1,364,519	1.6	95.0	2	11,573	1.6	57.7	
長期経営資金保証	0	0	0.0	1	22,000	0.2	0.0	25	804,163	0.9	109.0	0	0	0.0	0.0	
中小企業特定社債保	0	0	0.0	0	0	0.0	0.0	27	984,800	1.2	74.3	0	0	0.0	0.0	
経営安定関連保証	0	0	0.0	2	52,500	0.4	39.0	176	2,357,360	2.8	80.9	7	58,305	8.0	1,040.3	
経営革新関連保証	0	0	0.0	0	0	0.0	0.0	1	27,320	0.0	83.8	0	0	0.0	0.0	
小口零細企業保証	0	0	0.0	2	6,000	0.0	174.9	14	27,137	0.0	123.8	0	0	0.0	0.0	
東日本大震災復興緊急保証	0	0	0.0	0	0	0.0	0.0	22	457,943	0.5	84.4	0	0	0.0	0.0	
経営力強化保証	1	10,000	31.9	5	168,000	1.2	100.4	31	722,985	0.8	121.2	2	9,590	1.3	0.0	
経営者保証ガイドライン対応保証	0	0	0.0	0	0	0.0	0.0	0	0	0.0	0.0	0	0	0.0	0.0	
事業再生保証	0	0	0.0	0	0	0.0	0.0	1	31,747	0.0	89.5	0	0	0.0	0.0	
アシスト450	91	2,499,500	0.0	324	8,101,000	56.3	0.0	626	15,439,600	18.0	0.0	0	0	0.0	0.0	
その他	0	0	0.0	0	0	0.0	0.0	467	4,010,118	4.7	68.3	16	160,524	22.0	110.6	
岐阜市制度	79	659,261	46.1	381	3,962,221	27.5	56.5	4,509	37,640,929	44.0	88.2	24	214,698	29.4	231.7	
中小企業振興資金	6	27,900	42.3	27	166,250	1.2	64.4	328	1,423,235	1.7	82.9	4	20,205	2.8	101.1	
経営環境変動対策資金	12	127,950	26.4	57	823,150	5.7	32.2	1,601	15,723,691	18.4	77.2	12	135,489	18.6	413.1	
創業者支援資金	4	17,500	437.5	9	30,800	0.2	116.2	169	527,191	0.6	90.0	3	11,577	1.6	229.0	
みらい戦略資金	0	0	0.0	0	0	0.0	0.0	15	131,828	0.2	94.7	1	1,705	0.2	0.0	
雇用促進資金	0	0	0.0	2	55,000	0.4	52.9	138	1,260,286	1.5	82.8	0	0	0.0	0.0	
ぎふし返済おまとめ資金	0	0	0.0	0	0	0.0	0.0	28	278,965	0.3	65.6	0	0	0.0	0.0	
小口零細企業資金	28	88,050	37.8	156	602,756	4.2	74.1	1,464	3,887,414	4.5	99.8	0	0	0.0	0.0	
短期資金	10	93,500	154.5	51	545,000	3.8	71.8	83	884,750	1.0	80.8	2	18,773	2.6	0.0	
企業誘致等促進資金	0	0	0.0	0	0	0.0	0.0	53	775,948	0.9	82.1	0	0	0.0	0.0	
ぎふし経営力強化資金	17	250,661	43.1	75	1,644,065	11.4	72.2	544	11,279,932	13.2	106.3	0	0	0.0	0.0	
事業所建設等促進資金	2	53,700	0.0	4	95,200	0.7	75.3	45	1,157,247	1.4	121.0	0	0	0.0	0.0	
その他	0	0	0.0	0	0	0.0	0.0	41	310,442	0.4	72.1	2	26,948	3.7	0.0	
合計	208	3,748,461	160.8	881	14,397,837	100.0	132.8	7,551	85,608,453	100.0	106.8	66	729,295	100.0	181.4	