

○事業概況【平成29年4月】

(単位:千円、%)

当月中		当月中 前年比	項目		当期中		当月末 前年比
件数	金額				件数	金額	
/	/	/	保証 申込	期首繰越 A	21	425,700	345.1
144	1,999,275	113.3		当期中 B	144	1,999,275	113.3
0	0	0.0		拒絶 C	0	0	0.0
6	146,800	1,535.6		申込取消 D	6	146,800	1,535.6
/	22,400	746.7		査定減額 E	/	22,400	746.7
/	/	/		調査中 F	13	147,018	148.4
/	/	/	保証 承諾	期首繰越 G	7,749	87,905,501	105.4
146	2,108,757	118.7		当期中 H	146	2,108,757	118.7
5	230,000	0.0		保証後取消 I	5	230,000	0.0
153	2,589,520	101.8		償還 J	153	2,589,520	101.8
2	3,870	7.3		代位弁済(元金) K	2	3,870	7.3
/	/	/		貸付報告未着 L	57	883,184	98.6
/	/	/		保証債務残高 M	7,678	86,307,684	105.6
/	/	/		期首求償権残高 N	224	610,108	108.6
2	3,870	7.3	代位 弁済	元金	2	3,870	7.3
/	3	1.7		利息	/	3	1.7
2	3,872	7.3		合計 O	2	3,872	7.3
1	8,743	2,107.5		回収 P	1	8,743	2,107.5
0	0	0.0		償却 Q	0	0	0.0
/	/	/		求償権残高 R	225	605,237	98.6

A+B=C+D+E+F+H

G+H=I+J+K+L+M

N+O=P+Q+R

実績月別推移表

○保証承諾

(単位:千円、%)

	平成27年度		平成28年度		平成29年度		
	件数	金額	件数	金額	件数	金額	前年比
4月	145	2,045,163	105	1,776,023	146	2,108,757	118.7
5月	139	2,041,058	126	1,564,675			
6月	219	2,631,512	199	2,794,844			
7月	193	3,292,843	171	2,377,079			
8月	160	2,427,948	163	2,331,072			
9月	199	2,591,626	175	2,086,740			
10月	132	2,241,650	104	1,088,903			
11月	151	2,218,279	138	2,006,140			
12月	203	3,015,724	195	3,033,238			
1月	119	1,700,479	233	4,601,502			
2月	135	1,721,208	300	5,811,320			
3月	195	2,600,721	294	5,764,920			
合計	1,990	28,528,211	2,203	35,236,456	146	2,108,757	118.7

○保証債務残高

(単位:千円、%)

	平成27年度		平成28年度		平成29年度		
	件数	金額	件数	金額	件数	金額	前年比
4月	8,010	86,688,564	7,684	81,719,294	7,678	86,307,684	105.6
5月	7,984	85,850,800	7,641	80,910,908			
6月	7,966	85,477,830	7,567	80,467,517			
7月	7,973	85,256,667	7,544	80,120,589			
8月	7,961	85,669,987	7,513	80,123,343			
9月	7,970	85,624,339	7,501	79,968,064			
10月	7,944	84,697,050	7,465	79,075,376			
11月	7,910	84,265,939	7,399	78,050,141			
12月	7,887	84,412,842	7,365	77,972,206			
1月	7,863	83,732,056	7,393	78,983,232			
2月	7,815	82,958,022	7,498	82,146,330			
3月	7,750	82,777,014	7,676	86,604,221			

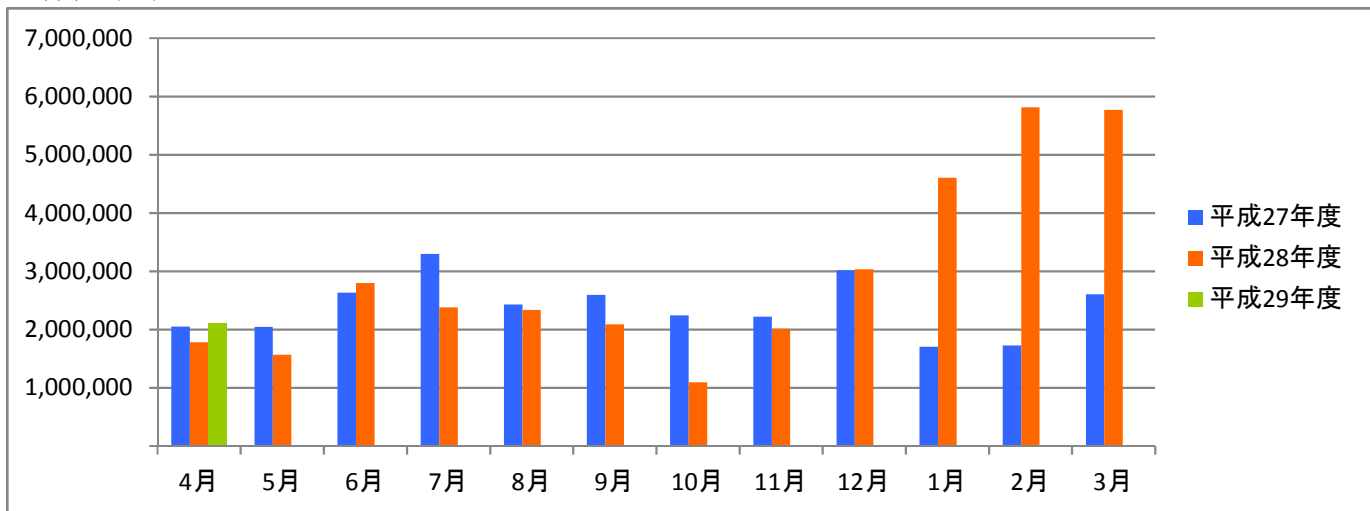
○代位弁済

(単位:千円、%)

	平成27年度		平成28年度		平成29年度		
	件数	金額	件数	金額	件数	金額	前年比
4月	7	72,373	7	52,811	2	3,872	7.3
5月	3	6,032	11	45,127			
6月	6	81,752	13	123,281			
7月	13	158,230	10	101,371			
8月	8	108,944	10	79,513			
9月	9	85,264	9	131,534			
10月	13	120,605	11	125,271			
11月	7	151,642	8	119,215			
12月	13	126,242	2	11,497			
1月	7	93,636	6	30,865			
2月	1	8,017	6	53,773			
3月	9	108,751	3	123,899			
合計	96	1,121,487	96	998,156	2	3,872	7.3

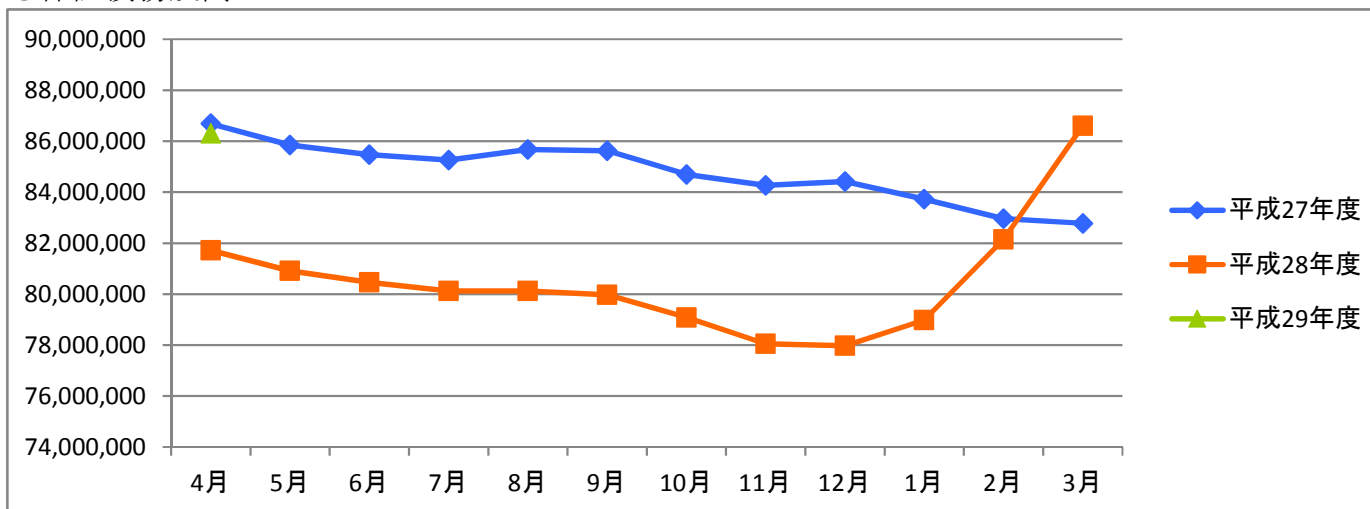
○保証承諾

(単位:千円)



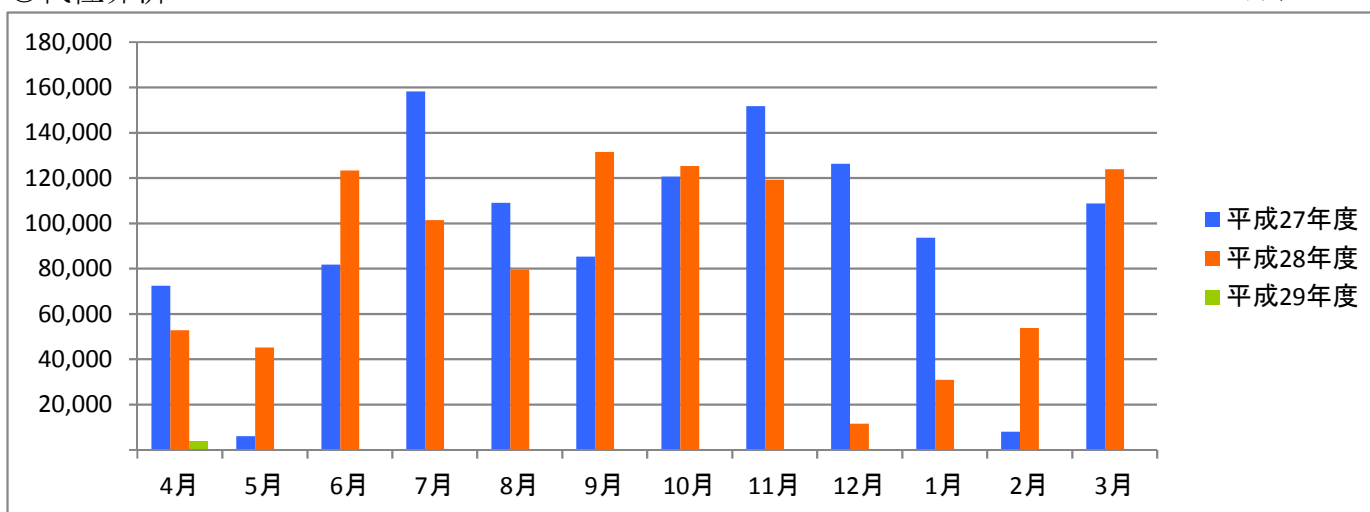
○保証債務残高

(単位:千円)



○代位弁済

(単位:千円)



資金使途別・金額別・期間別保証状況

○資金使途別保証状況【平成29年4月】

(単位:千円、%)

区分	保証承諾								保証債務残高				代位弁済			
	当月中			当期中				当期中				当期中				
	件数	金額	前年比	件数	金額	構成比	前年比	件数	金額	構成比	前年比	件数	金額	構成比	前年比	
運転資金	118	1,924,189	131.0	118	1,924,189	91.2	131.0	5,910	71,630,117	83.0	107.2	2	3,872	100.0	9.1	
設備資金	9	47,608	60.7	9	47,608	2.3	60.7	759	5,441,846	6.3	95.0	0	0	0.0	0.0	
運転設備資金	19	136,960	59.8	19	136,960	6.5	59.8	1,009	9,235,721	10.7	101.0	0	0	0.0	0.0	
合計	146	2,108,757	118.7	146	2,108,757	100.0	118.7	7,678	86,307,684	100.0	105.6	2	3,872	100.0	7.3	

○金額別保証状況【平成29年4月】

(単位:千円、%)

区分	保証承諾								保証債務残高				代位弁済			
	当月中			当期中				当期中				当期中				
	件数	金額	前年比	件数	金額	構成比	前年比	件数	金額	構成比	前年比	件数	金額	構成比	前年比	
100万円以下	5	4,700	61.0	5	4,700	0.2	61.0	233	121,220	0.1	105.1	0	0	0.0	0.0	
200万円以下	14	24,360	140.0	14	24,360	1.2	140.0	508	555,129	0.6	103.3	0	0	0.0	0.0	
300万円以下	20	58,228	647.0	20	58,228	2.8	647.0	586	1,027,707	1.2	104.1	0	0	0.0	0.0	
500万円以下	24	105,380	162.1	24	105,380	5.0	162.1	1,215	3,538,786	4.1	104.0	0	0	0.0	0.0	
1,000万円以下	29	247,945	125.3	29	247,945	11.8	125.3	1,660	9,142,815	10.6	99.5	2	3,872	100.0	16.3	
1,500万円以下	12	156,599	166.6	12	156,599	7.4	166.6	747	6,427,265	7.4	101.8	0	0	0.0	0.0	
2,000万円以下	7	136,000	53.3	7	136,000	6.4	53.3	748	8,894,078	10.3	102.1	0	0	0.0	0.0	
3,000万円以下	15	417,930	136.5	15	417,930	19.8	136.5	817	14,268,150	16.5	106.6	0	0	0.0	0.0	
5,000万円以下	18	827,615	222.2	18	827,615	39.2	222.2	832	24,554,301	28.4	125.3	0	0	0.0	0.0	
6,000万円以下	1	60,000	54.1	1	60,000	2.8	54.1	85	3,116,455	3.6	99.4	0	0	0.0	0.0	
7,000万円以下	1	70,000	26.9	1	70,000	3.3	26.9	57	2,562,994	3.0	100.3	0	0	0.0	0.0	
8,000万円以下	0	0	0.0	0	0	0.0	0.0	106	4,759,216	5.5	87.0	0	0	0.0	0.0	
1億円以下	0	0	0.0	0	0	0.0	0.0	35	2,381,747	2.8	93.3	0	0	0.0	0.0	
2億円以下	0	0	0.0	0	0	0.0	0.0	49	4,957,823	5.7	86.0	0	0	0.0	0.0	
3億円以下	0	0	0.0	0	0	0.0	0.0	0	0	0.0	0.0	0	0	0.0	0.0	
4億円以下	0	0	0.0	0	0	0.0	0.0	0	0	0.0	0.0	0	0	0.0	0.0	
5億円以下	0	0	0.0	0	0	0.0	0.0	0	0	0.0	0.0	0	0	0.0	0.0	
5億円超	0	0	0.0	0	0	0.0	0.0	0	0	0.0	0.0	0	0	0.0	0.0	
合計	146	2,108,757	118.7	146	2,108,757	100.0	118.7	7,678	86,307,684	100.0	105.6	2	3,872	100.0	7.3	

○期間別保証状況【平成29年4月】

(単位:千円、%)

区分	保証承諾								保証債務残高				代位弁済			
	当月中			当期中				当期中				当期中				
	件数	金額	前年比	件数	金額	構成比	前年比	件数	金額	構成比	前年比	件数	金額	構成比	前年比	
3カ月以下	2	18,000	78.3	2	18,000	0.9	78.3	17	211,100	0.2	661.6	0	0	0.0	0.0	
6カ月以下	23	497,500	621.9	23	497,500	23.6	621.9	164	3,368,930	3.9	448.3	0	0	0.0	0.0	
1年以下	38	852,330	521.6	38	852,330	40.4	521.6	518	11,377,689	13.2	536.7	0	0	0.0	0.0	
2年以下	11	60,700	32.6	11	60,700	2.9	32.6	485	5,183,953	6.0	96.2	0	0	0.0	0.0	
3年以下	5	10,180	127.3	5	10,180	0.5	127.3	239	1,045,296	1.2	96.3	0	0	0.0	0.0	
4年以下	2	6,460	380.0	2	6,460	0.3	380.0	87	338,913	0.4	84.6	0	0	0.0	0.0	
5年以下	21	116,828	83.4	21	116,828	5.5	83.4	1,370	7,429,641	8.6	90.3	1	1,051	27.1	0.0	
7年以下	26	173,700	26.2	26	173,700	8.2	26.2	3,089	26,337,587	30.5	87.1	1	2,822	72.9	11.2	
10年以下	17	348,059	72.9	17	348,059	16.5	72.9	1,486	24,080,067	27.9	94.4	0	0	0.0	0.0	
10年超	1	25,000	73.5	1	25,000	1.2	73.5	223	6,934,508	8.0	87.0	0	0	0.0	0.0	
合計	146	2,108,757	118.7	146	2,108,757	100.0	118.7	7,678	86,307,684	100.0	105.6	2	3,872	100.0	7.3	

○業種別保証状況【平成29年4月】

(単位:千円、%)

区分	保証承諾								保証債務残高				代位弁済			
	当月中			当期中				当期中				当期中				
	件数	金額	前年比	件数	金額	構成比	前年比	件数	金額	構成比	前年比	件数	金額	構成比	前年比	
製 造 業	24	348,305	150.1	24	348,305	16.5	150.1	1,308	15,631,927	18.1	103.2	1	2,822	72.9	0.0	
食 料 品 工 業	0	0	0.0	0	0	0.0	0.0	127	2,215,269	2.6	100.7	0	0	0.0	0.0	
織 維 品 工 業	7	67,500	217.7	7	67,500	3.2	217.7	329	2,733,491	3.2	99.1	0	0	0.0	0.0	
木 材 ・ 木 製 品 工 業	3	16,805	0.0	3	16,805	0.8	0.0	38	400,503	0.5	95.4	0	0	0.0	0.0	
家 具 ・ 建 具 工 業	1	2,000	18.2	1	2,000	0.1	18.2	66	884,321	1.0	110.0	0	0	0.0	0.0	
紙 工 業	0	0	0.0	0	0	0.0	0.0	32	493,448	0.6	130.0	0	0	0.0	0.0	
印 刷 ・ 製 本 業	0	0	0.0	0	0	0.0	0.0	139	1,922,720	2.2	114.8	1	2,822	72.9	0.0	
化 学 工 業	0	0	0.0	0	0	0.0	0.0	12	222,566	0.3	99.3	0	0	0.0	0.0	
石 油 ・ 石 炭 製 品 工 業	0	0	0.0	0	0	0.0	0.0	0	0	0.0	0.0	0	0	0.0	0.0	
ゴ ム ・ プ ラ ス チ ッ ク 工 業	1	3,000	0.0	1	3,000	0.1	0.0	56	660,852	0.8	101.7	0	0	0.0	0.0	
ゴ ム 製 品 製 造 業	0	0	0.0	0	0	0.0	0.0	2	8,160	0.0	81.7	0	0	0.0	0.0	
皮 革 工 業	0	0	0.0	0	0	0.0	0.0	0	0	0.0	0.0	0	0	0.0	0.0	
窯 業	0	0	0.0	0	0	0.0	0.0	16	383,676	0.4	99.1	0	0	0.0	0.0	
機 械 工 業	3	122,000	0.0	3	122,000	5.8	0.0	114	1,744,837	2.0	98.0	0	0	0.0	0.0	
電 気 機 器 工 業	0	0	0.0	0	0	0.0	0.0	17	250,773	0.3	100.1	0	0	0.0	0.0	
車 輛 工 業	0	0	0.0	0	0	0.0	0.0	16	128,736	0.1	71.4	0	0	0.0	0.0	
船 舶 工 業	0	0	0.0	0	0	0.0	0.0	0	0	0.0	0.0	0	0	0.0	0.0	
金 属 工 業	3	84,000	2,400.0	3	84,000	4.0	2,400.0	95	1,347,112	1.6	92.4	0	0	0.0	0.0	
ソ フ ト ウ ェ ア 業	1	1,000	0.0	1	1,000	0.0	0.0	44	432,465	0.5	120.4	0	0	0.0	0.0	
情 報 処 理 サ ー ビ ス 業	0	0	0.0	0	0	0.0	0.0	6	24,447	0.0	79.1	0	0	0.0	0.0	
そ の 他 の 工 業	5	52,000	231.1	5	52,000	2.5	231.1	199	1,778,551	2.1	112.4	0	0	0.0	0.0	
農 林 漁 業	0	0	0.0	0	0	0.0	0.0	2	31,368	0.0	85.5	0	0	0.0	0.0	
鉱 業	0	0	0.0	0	0	0.0	0.0	5	53,071	0.1	232.4	0	0	0.0	0.0	
建 設 業	41	450,460	101.1	41	450,460	21.4	101.1	1,833	19,553,931	22.7	108.1	0	0	0.0	0.0	
卸 売 業	21	541,100	97.0	21	541,100	25.7	97.0	1,404	20,884,143	24.2	101.3	1	1,051	27.1	2.1	
小 売 業	18	269,000	111.7	18	269,000	12.8	111.7	1,062	11,260,570	13.0	106.7	0	0	0.0	0.0	
飲 食 店	11	86,990	280.6	11	86,990	4.1	280.6	401	3,224,929	3.7	107.8	0	0	0.0	0.0	
運 送 倉 庫 業	2	60,000	120.0	2	60,000	2.8	120.0	122	1,825,944	2.1	107.9	0	0	0.0	0.0	
サ ー ビ ス 業	23	334,374	202.8	23	334,374	15.9	202.8	1,290	11,219,869	13.0	110.7	0	0	0.0	0.0	
不 動 産 業	5	13,528	97.3	5	13,528	0.6	97.3	169	1,563,012	1.8	88.8	0	0	0.0	0.0	
そ の 他 の 産 業	1	5,000	12.5	1	5,000	0.2	12.5	82	1,058,920	1.2	156.8	0	0	0.0	0.0	
合 計	146	2,108,757	118.7	146	2,108,757	100.0	118.7	7,678	86,307,684	100.0	105.6	2	3,872	100.0	7.3	

○金融機関別保証状況【平成29年4月】

(単位:千円、%)

区分	保証承諾							保証債務残高				代位弁済			
	当月中			当期中				当期中				当期中			
	件数	金額	前年比	件数	金額	構成比	前年比	件数	金額	構成比	前年比	件数	金額	構成比	前年比
みずほ銀行	0	0	0.0	0	0	0.0	0.0	6	70,786	0.1	85.8	0	0	0.0	0.0
三菱東京UFJ銀行	2	100,000	0.0	2	100,000	4.7	0.0	28	309,354	0.4	70.0	0	0	0.0	0.0
三井住友銀行	0	0	0.0	0	0	0.0	0.0	2	41,503	0.0	80.7	0	0	0.0	0.0
小計	2	100,000	0.0	2	100,000	4.7	0.0	36	421,643	0.5	73.2	0	0	0.0	0.0
十六銀行	48	890,274	136.4	48	890,274	42.2	136.4	2,760	34,240,456	39.7	96.9	1	1,051	27.1	2.0
大垣共立銀行	17	447,800	126.1	17	447,800	21.2	126.1	930	10,819,491	12.5	100.8	0	0	0.0	0.0
北陸銀行	0	0	0.0	0	0	0.0	0.0	31	298,791	0.3	60.9	0	0	0.0	0.0
小計	65	1,338,074	132.8	65	1,338,074	63.5	132.8	3,721	45,358,738	52.6	97.4	1	1,051	27.1	2.0
愛知銀行	1	40,000	400.0	1	40,000	1.9	400.0	29	233,980	0.3	66.3	0	0	0.0	0.0
名古屋銀行	0	0	0.0	0	0	0.0	0.0	26	279,586	0.3	119.5	0	0	0.0	0.0
中京銀行	0	0	0.0	0	0	0.0	0.0	2	33,714	0.0	403.8	0	0	0.0	0.0
第三銀行	0	0	0.0	0	0	0.0	0.0	8	90,257	0.1	89.1	0	0	0.0	0.0
小計	1	40,000	400.0	1	40,000	1.9	400.0	65	637,537	0.7	91.5	0	0	0.0	0.0
岐阜信用金庫	65	544,955	89.8	65	544,955	25.8	89.8	3,340	36,195,502	41.9	116.6	1	2,822	72.9	0.0
大垣西濃信用金庫	2	13,400	0.0	2	13,400	0.6	0.0	81	589,404	0.7	133.3	0	0	0.0	0.0
関信用金庫	1	10,000	0.0	1	10,000	0.5	0.0	30	271,209	0.3	195.9	0	0	0.0	0.0
小計	68	568,355	93.6	68	568,355	27.0	93.6	3,451	37,056,115	42.9	117.2	1	2,822	72.9	0.0
商工組合中央金庫	0	0	0.0	0	0	0.0	0.0	13	181,562	0.2	90.3	0	0	0.0	0.0
日本政策金融公庫	0	0	0.0	0	0	0.0	0.0	0	0	0.0	0.0	0	0	0.0	0.0
小計	0	0	0.0	0	0	0.0	0.0	13	181,562	0.2	90.3	0	0	0.0	0.0
岐阜商工信用組合	10	62,328	41.1	10	62,328	3.0	41.1	363	2,566,735	3.0	131.7	0	0	0.0	0.0
小計	10	62,328	41.1	10	62,328	3.0	41.1	363	2,566,735	3.0	131.7	0	0	0.0	0.0
ぎふ農業協同組合	0	0	0.0	0	0	0.0	0.0	29	85,354	0.1	80.7	0	0	0.0	0.0
小計	0	0	0.0	0	0	0.0	0.0	29	85,354	0.1	80.7	0	0	0.0	0.0
合計	146	2,108,757	118.7	146	2,108,757	100.0	118.7	7,678	86,307,684	100.0	105.6	2	3,872	100.0	7.3

○制度別保証状況【平成29年4月】

(単位:千円、%)

区分	保証承諾								保証債務残高				代位弁済			
	当月中			当期中				当期中				当期中				
	件数	金額	前年比	件数	金額	構成比	前年比	件数	金額	構成比	前年比	件数	金額	構成比	前年比	
協会制度	79	1,422,680	214.2	79	1,422,680	67.5	214.2	3,019	46,608,502	54.0	121.2	2	3,872	100.0	12.4	
普通保証	7	53,100	84.3	7	53,100	2.5	84.3	402	11,206,518	13.0	91.6	0	0	0.0	0.0	
無担保保証	14	150,780	55.1	14	150,780	7.2	55.1	852	7,898,988	9.2	94.5	2	3,872	100.0	31.2	
当座貸越根保証	4	38,000	24.5	4	38,000	1.8	24.5	188	3,576,297	4.1	99.6	0	0	0.0	0.0	
無担保当座貸越根保証	0	0	0.0	0	0	0.0	0.0	5	22,594	0.0	67.1	0	0	0.0	0.0	
事業者カードローン当座貸越根保証	7	27,000	87.1	7	27,000	1.3	87.1	236	1,425,370	1.7	91.3	0	0	0.0	0.0	
長期経営資金保証	0	0	0.0	0	0	0.0	0.0	25	800,911	0.9	105.8	0	0	0.0	0.0	
中小企業特定社債保	0	0	0.0	0	0	0.0	0.0	27	1,026,160	1.2	74.9	0	0	0.0	0.0	
経営安定関連保証	0	0	0.0	0	0	0.0	0.0	193	2,535,994	2.9	84.6	0	0	0.0	0.0	
経営革新関連保証	0	0	0.0	0	0	0.0	0.0	1	29,080	0.0	84.6	0	0	0.0	0.0	
小口零細企業保証	2	6,000	0.0	2	6,000	0.3	0.0	15	30,785	0.0	135.1	0	0	0.0	0.0	
東日本大震災復興緊急保証	0	0	0.0	0	0	0.0	0.0	25	494,750	0.6	84.9	0	0	0.0	0.0	
経営力強化保証	2	100,000	90.9	2	100,000	4.7	90.9	32	721,710	0.8	144.0	0	0	0.0	0.0	
経営者保証ガイドライン対応保証	0	0	0.0	0	0	0.0	0.0	0	0	0.0	0.0	0	0	0.0	0.0	
事業再生保証	0	0	0.0	0	0	0.0	0.0	1	32,983	0.0	89.9	0	0	0.0	0.0	
アシスト450	43	1,047,800	0.0	43	1,047,800	49.7	0.0	507	12,302,500	14.3	0.0	0	0	0.0	0.0	
その他	0	0	0.0	0	0	0.0	0.0	510	4,503,862	5.2	70.6	0	0	0.0	0.0	
岐阜市制度	67	686,077	61.7	67	686,077	32.5	61.7	4,659	39,699,182	46.0	91.8	0	0	0.0	0.0	
中小企業振興資金	4	10,500	42.5	4	10,500	0.5	42.5	347	1,508,774	1.7	83.8	0	0	0.0	0.0	
経営環境変動対策資金	7	56,200	14.0	7	56,200	2.7	14.0	1,728	17,331,446	20.1	81.6	0	0	0.0	0.0	
創業者支援資金	3	9,300	132.9	3	9,300	0.4	132.9	172	579,468	0.7	92.1	0	0	0.0	0.0	
みらい戦略資金	0	0	0.0	0	0	0.0	0.0	17	148,117	0.2	111.2	0	0	0.0	0.0	
雇用促進資金	2	55,000	1,375.0	2	55,000	2.6	1,375.0	146	1,420,091	1.6	88.4	0	0	0.0	0.0	
ぎふし返済おまとめ資金	0	0	0.0	0	0	0.0	0.0	31	357,653	0.4	72.8	0	0	0.0	0.0	
小口零細企業資金	27	111,788	125.3	27	111,788	5.3	125.3	1,462	3,994,182	4.6	109.0	0	0	0.0	0.0	
短期資金	7	94,500	70.0	7	94,500	4.5	70.0	95	1,010,899	1.2	86.2	0	0	0.0	0.0	
企業誘致等促進資金	0	0	0.0	0	0	0.0	0.0	55	824,515	1.0	75.5	0	0	0.0	0.0	
ぎふし経営力強化資金	16	323,789	77.9	16	323,789	15.4	77.9	517	11,046,898	12.8	109.5	0	0	0.0	0.0	
事業所建設等促進資金	1	25,000	73.5	1	25,000	1.2	73.5	42	1,128,736	1.3	131.9	0	0	0.0	0.0	
その他	0	0	0.0	0	0	0.0	0.0	47	348,403	0.4	70.1	0	0	0.0	0.0	
合計	146	2,108,757	118.7	146	2,108,757	100.0	118.7	7,678	86,307,684	100.0	105.6	2	3,872	100.0	7.3	