

## ○事業概況【令和元年11月】

(単位:千円、%)

当月中		当月中 前年比	項目		当期中		当月末 前年比
件数	金額				件数	金額	
/	/	/	保証 申込	期首繰越 A	6	71,500	66.1
168	3,302,838	90.6		当期中 B	1,835	27,986,129	125.3
0	0	0.0		拒絶 C	0	0	0.0
1	1,300	6.2		申込取消 D	39	311,230	205.8
/	0	0.0		査定減額 E	/	151,575	1,857.5
/	/	/		調査中 F	18	277,400	83.7
/	/	/	保証 承諾	期首繰越 G	6,631	71,683,777	88.9
161	3,260,638	91.3		当期中 H	1,784	27,317,424	124.4
1	50,000	73.5		保証後取消 I	20	346,864	180.7
136	2,439,752	77.3		償還 J	1,473	22,819,462	89.6
17	232,787	111.5		代位弁済(元金) K	61	693,979	67.5
/	/	/		貸付報告未着 L	90	2,220,979	95.5
/	/	/		保証債務残高 M	6,771	72,919,918	99.1
/	/	/		期首求償権残高 N	268	771,739	98.3
17	232,787	111.5	代位 弁済	元金	61	693,979	67.5
/	378	29.6		利息	/	1,694	41.4
17	233,165	111.0		合計 O	61	695,673	67.4
0	375	158.1		回収 P	14	95,568	90.0
0	0	0.0		償却 Q	0	0	0.0
/	/	/		求償権残高 R	315	1,371,845	80.2

A+B=C+D+E+F+H

G+H=I+J+K+L+M

N+O=P+Q+R

# 実績月別推移表

## ○保証承諾

(単位:千円、%)

	平成29年度		平成30年度		平成31年度		
	件数	金額	件数	金額	件数	金額	前年比
4月	146	2,108,757	131	1,421,342	341	4,561,408	320.9
5月	166	2,915,378	198	2,583,280	302	4,434,861	171.7
6月	199	3,165,105	205	2,749,042	237	2,853,394	103.8
7月	162	2,460,136	168	2,395,911	185	3,042,037	127.0
8月	208	3,748,461	196	4,040,835	200	3,640,650	90.1
9月	221	3,358,542	177	2,677,910	195	2,980,140	111.3
10月	148	2,507,058	143	2,518,075	163	2,544,296	101.0
11月	187	3,599,775	191	3,571,919	161	3,260,638	91.3
12月	194	3,787,854	203	3,810,680			
1月	154	2,916,560	144	2,522,569			
2月	162	2,586,711	141	2,228,093			
3月	193	3,084,330	172	2,749,626			
合計	2,140	36,238,666	2,069	33,269,281	1,784	27,317,424	124.4

## ○保証債務残高

(単位:千円、%)

	平成29年度		平成30年度		平成31年度		
	件数	金額	件数	金額	件数	金額	前年比
4月	7,678	86,307,684	7,131	78,762,794	6,658	72,298,930	91.8
5月	7,616	86,074,225	7,098	77,954,198	6,750	73,532,866	94.3
6月	7,572	86,331,715	7,046	77,332,261	6,782	74,257,091	96.0
7月	7,559	85,936,342	6,997	76,519,093	6,789	74,130,784	96.9
8月	7,551	85,608,453	6,973	75,991,515	6,780	73,973,601	97.3
9月	7,527	84,841,999	6,917	75,084,898	6,792	73,908,121	98.4
10月	7,460	83,833,717	6,878	74,480,200	6,783	73,427,298	98.6
11月	7,427	82,838,421	6,827	73,556,990	6,771	72,919,918	99.1
12月	7,352	82,212,085	6,779	73,220,858			
1月	7,308	81,057,542	6,726	72,422,095			
2月	7,263	80,467,471	6,666	71,645,032			
3月	7,186	80,353,710	6,593	71,013,401			

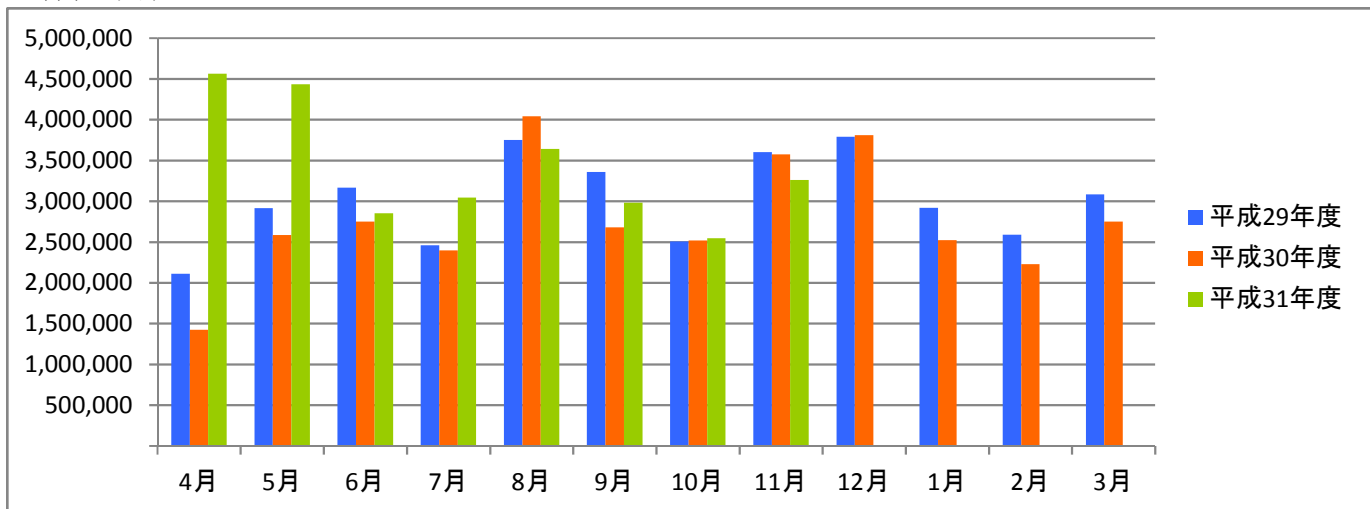
## ○代位弁済

(単位:千円、%)

	平成29年度		平成30年度		平成31年度		
	件数	金額	件数	金額	件数	金額	前年比
4月	2	3,872	12	242,963	8	46,493	19.1
5月	31	260,322	5	11,750	9	95,052	809.0
6月	6	22,061	7	106,690	8	33,936	31.8
7月	18	245,821	10	210,478	9	207,290	98.5
8月	9	197,220	7	82,688	2	6,136	7.4
9月	12	208,102	9	97,956	5	60,578	61.8
10月	13	257,284	8	69,775	3	13,022	18.7
11月	19	280,049	19	210,104	17	233,165	111.0
12月	11	387,089	10	71,911			
1月	11	279,082	10	72,590			
2月	7	62,568	6	99,495			
3月	7	109,854	7	45,241			
合計	146	2,313,323	110	1,321,641	61	695,673	67.4

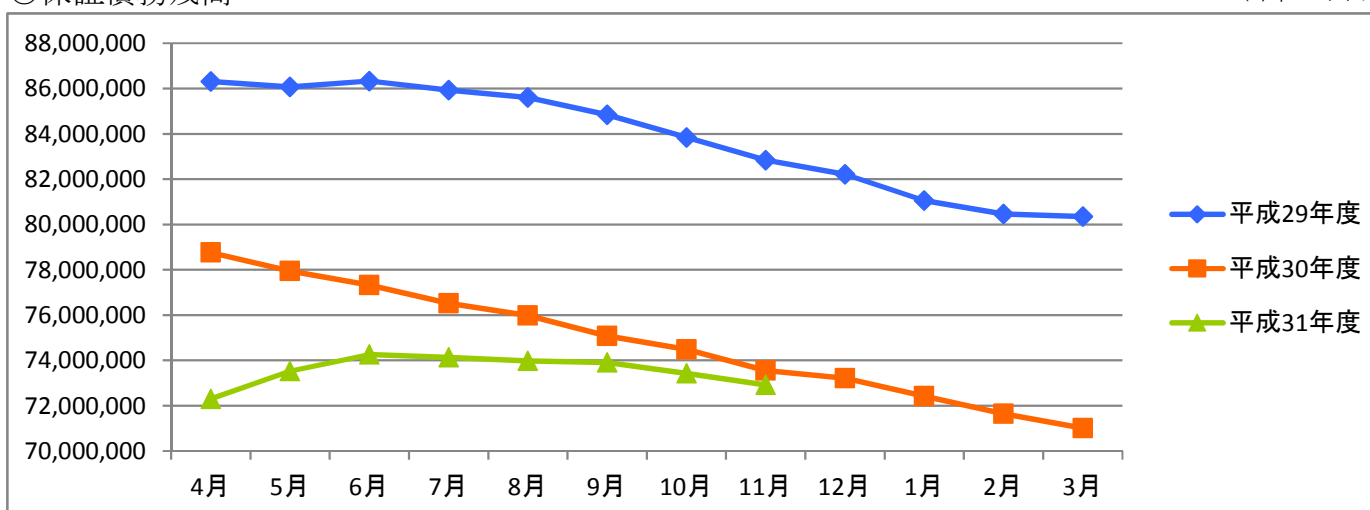
○保証承諾

(単位:千円)



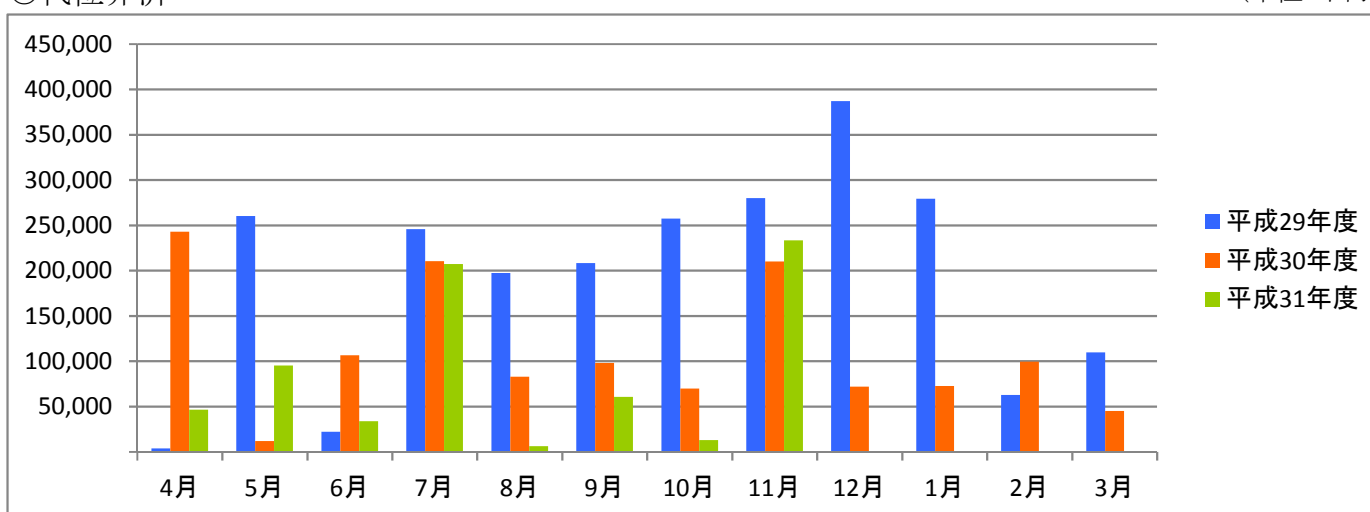
○保証債務残高

(単位:千円)



○代位弁済

(単位:千円)



# 資金使途別・金額別・期間別保証状況

## ○資金使途別保証状況【令和元年11月】

(単位:千円、%)

区分	保証承諾								保証債務残高				代位弁済			
	当月中			当期中				当期中				当期中				
	件数	金額	前年比	件数	金額	構成比	前年比	件数	金額	構成比	前年比	件数	金額	構成比	前年比	
運転資金	137	2,895,454	90.1	1,519	24,670,925	90.3	128.5	5,205	61,118,658	83.8	99.6	52	576,298	82.8	74.1	
設備資金	7	48,400	52.8	90	716,355	2.6	125.1	689	4,372,411	6.0	102.4	5	45,514	6.5	44.7	
運転設備資金	17	316,784	118.1	175	1,930,144	7.1	88.3	877	7,428,849	10.2	93.5	4	73,862	10.6	48.5	
合計	161	3,260,638	91.3	1,784	27,317,424	100.0	124.4	6,771	72,919,918	100.0	99.1	61	695,673	100.0	67.4	

## ○金額別保証状況【令和元年11月】

(単位:千円、%)

区分	保証承諾								保証債務残高				代位弁済			
	当月中			当期中				当期中				当期中				
	件数	金額	前年比	件数	金額	構成比	前年比	件数	金額	構成比	前年比	件数	金額	構成比	前年比	
100万円以下	3	2,100	35.0	66	57,066	0.2	97.1	233	122,362	0.2	101.7	1	108	0.0	14.2	
200万円以下	12	21,875	106.4	128	225,270	0.8	124.6	490	532,132	0.7	105.0	6	5,022	0.7	125.5	
300万円以下	7	20,500	42.4	142	407,688	1.5	93.8	613	1,104,597	1.5	106.0	5	9,367	1.3	134.1	
500万円以下	23	108,000	84.6	263	1,202,648	4.4	133.4	1,035	3,008,103	4.1	101.9	2	7,205	1.0	22.0	
1,000万円以下	33	274,527	86.2	388	3,321,465	12.2	123.4	1,499	8,395,117	11.5	103.1	15	75,123	10.8	160.7	
1,500万円以下	14	193,000	81.8	171	2,311,323	8.5	148.0	633	5,844,499	8.0	101.1	5	41,334	5.9	54.6	
2,000万円以下	16	315,000	84.5	285	5,552,640	20.3	219.4	729	10,129,960	13.9	129.6	9	75,794	10.9	186.6	
3,000万円以下	16	429,336	94.4	122	3,361,857	12.3	101.3	602	10,577,518	14.5	88.9	5	97,190	14.0	37.5	
5,000万円以下	29	1,365,300	81.6	190	8,707,121	31.9	100.1	690	21,361,942	29.3	94.6	10	280,996	40.4	75.8	
6,000万円以下	4	231,000	385.0	9	523,000	1.9	130.4	59	2,102,360	2.9	90.0	1	37,879	5.4	79.7	
7,000万円以下	3	200,000	323.6	10	683,000	2.5	114.1	55	2,320,482	3.2	104.8	0	0	0.0	0.0	
8,000万円以下	0	0	0.0	5	383,346	1.4	119.8	72	2,811,296	3.9	80.3	1	33,982	4.9	0.0	
1億円以下	1	100,000	0.0	2	190,000	0.7	0.0	24	1,484,735	2.0	84.0	1	31,673	4.6	21.5	
2億円以下	0	0	0.0	3	391,000	1.4	149.8	37	3,124,813	4.3	107.7	0	0	0.0	0.0	
3億円以下	0	0	0.0	0	0	0.0	0.0	0	0	0.0	0.0	0	0	0.0	0.0	
4億円以下	0	0	0.0	0	0	0.0	0.0	0	0	0.0	0.0	0	0	0.0	0.0	
5億円以下	0	0	0.0	0	0	0.0	0.0	0	0	0.0	0.0	0	0	0.0	0.0	
5億円超	0	0	0.0	0	0	0.0	0.0	0	0	0.0	0.0	0	0	0.0	0.0	
合計	161	3,260,638	91.3	1,784	27,317,424	100.0	124.4	6,771	72,919,918	100.0	99.1	61	695,673	100.0	67.4	

## ○期間別保証状況【令和元年11月】

(単位:千円、%)

区分	保証承諾								保証債務残高				代位弁済			
	当月中			当期中				当期中				当期中				
	件数	金額	前年比	件数	金額	構成比	前年比	件数	金額	構成比	前年比	件数	金額	構成比	前年比	
3カ月以下	0	0	0.0	11	131,576	0.5	87.7	3	38,576	0.1	41.5	0	0	0.0	0.0	
6カ月以下	9	126,000	160.5	37	583,058	2.1	110.5	30	486,006	0.7	114.2	0	0	0.0	0.0	
1年以下	62	1,686,700	77.4	510	11,347,771	41.5	95.4	789	17,831,941	24.5	97.0	6	103,308	14.9	167.3	
2年以下	7	120,000	69.4	100	1,094,900	4.0	68.9	388	3,951,243	5.4	93.0	2	50,904	7.3	1,520.6	
3年以下	8	83,600	1,114.7	62	283,075	1.0	131.0	189	606,303	0.8	98.1	1	5,565	0.8	0.0	
4年以下	2	6,000	129.0	19	103,300	0.4	124.6	77	275,078	0.4	104.8	1	1,998	0.3	0.0	
5年以下	17	136,075	53.4	304	2,157,427	7.9	169.7	1,328	5,769,621	7.9	102.5	10	101,236	14.6	179.1	
7年以下	34	451,584	108.8	573	6,560,044	24.0	197.5	2,574	19,928,482	27.3	101.9	21	178,763	25.7	61.7	
10年以下	20	543,679	118.6	144	3,946,573	14.4	142.4	1,197	18,283,351	25.1	95.1	18	221,584	31.9	45.9	
10年超	2	107,000	0.0	24	1,109,700	4.1	841.1	196	5,749,317	7.9	112.2	2	32,316	4.6	24.2	
合計	161	3,260,638	91.3	1,784	27,317,424	100.0	124.4	6,771	72,919,918	100.0	99.1	61	695,673	100.0	67.4	

## ○業種別保証状況【令和元年11月】

(単位:千円、%)

区分	保証承諾								保証債務残高				代位弁済			
	当月中			当期中					当期中				当期中			
	件数	金額	前年比	件数	金額	構成比	前年比	件数	金額	構成比	前年比	件数	金額	構成比	前年比	
製 造 業	22	455,000	56.5	286	4,457,715	16.3	121.3	1,053	12,525,395	17.2	96.5	20	257,585	37.0	90.0	
食 料 品 工 業	1	50,000	58.8	20	478,500	1.8	81.3	90	1,616,259	2.2	88.5	0	0	0.0	0.0	
織 維 品 工 業	6	68,000	53.7	77	948,928	3.5	132.0	265	2,309,933	3.2	100.3	8	24,811	3.6	28.4	
木 材 ・ 木 製 品 工 業	0	0	0.0	4	52,000	0.2	37.7	26	269,340	0.4	86.6	0	0	0.0	0.0	
家 具 ・ 建 具 工 業	2	25,000	25.0	8	90,000	0.3	52.8	53	504,801	0.7	69.5	6	181,121	26.0	0.0	
紙 工 業	2	30,000	47.6	9	200,000	0.7	174.7	32	524,862	0.7	108.9	0	0	0.0	0.0	
印 刷 ・ 製 本 業	3	25,000	83.3	24	451,000	1.7	133.7	96	1,465,045	2.0	94.7	3	9,414	1.4	309.9	
化 学 工 業	0	0	0.0	2	55,000	0.2	84.6	10	94,946	0.1	89.2	0	0	0.0	0.0	
石 油 ・ 石 炭 製 品 工 業	0	0	0.0	0	0	0.0	0.0	0	0	0.0	0.0	0	0	0.0	0.0	
ゴ ム ・ プ ラ ス チ ッ ク 工 業	2	60,000	61.2	10	180,400	0.7	108.0	47	559,700	0.8	90.8	0	0	0.0	0.0	
ゴ ム 製 品 製 造 業	0	0	0.0	0	0	0.0	0.0	2	7,906	0.0	96.1	0	0	0.0	0.0	
皮 革 工 業	0	0	0.0	0	0	0.0	0.0	0	0	0.0	0.0	0	0	0.0	0.0	
窯 業	0	0	0.0	1	20,000	0.1	0.0	12	262,169	0.4	83.2	1	33,982	4.9	0.0	
機 械 工 業	2	160,000	65.8	24	676,241	2.5	102.8	77	1,275,563	1.7	104.0	0	0	0.0	0.0	
電 気 機 器 工 業	0	0	0.0	6	104,700	0.4	174.5	18	240,050	0.3	99.8	0	0	0.0	0.0	
車 輛 工 業	0	0	0.0	5	46,000	0.2	148.4	12	103,875	0.1	111.1	0	0	0.0	0.0	
船 舶 工 業	0	0	0.0	0	0	0.0	0.0	0	0	0.0	0.0	0	0	0.0	0.0	
金 属 工 業	2	30,000	150.0	28	414,000	1.5	146.3	90	1,316,807	1.8	101.6	2	8,257	1.2	924.4	
ソ フ ト ウ ェ ア 業	0	0	0.0	12	229,346	0.8	179.2	38	446,155	0.6	110.3	0	0	0.0	0.0	
情 報 処 理 サ ー ビ ス 業	0	0	0.0	0	0	0.0	0.0	6	13,003	0.0	70.7	0	0	0.0	0.0	
そ の 他 の 工 業	2	7,000	107.7	56	511,600	1.9	237.1	179	1,514,980	2.1	103.3	0	0	0.0	0.0	
農 林 漁 業	0	0	0.0	0	0	0.0	0.0	3	29,530	0.0	79.8	0	0	0.0	0.0	
鉱 業	0	0	0.0	1	20,000	0.1	0.0	5	57,524	0.1	124.6	0	0	0.0	0.0	
建 設 業	46	854,500	112.2	500	7,136,307	26.1	138.9	1,767	17,432,227	23.9	101.1	15	217,627	31.3	147.3	
卸 売 業	27	755,300	120.5	268	5,372,540	19.7	108.5	1,082	16,181,834	22.2	92.7	13	155,312	22.3	54.0	
小 売 業	30	580,694	92.8	242	3,719,516	13.6	125.2	917	9,691,642	13.3	101.5	8	53,791	7.7	50.1	
飲 食 店	9	183,360	116.5	94	1,075,400	3.9	116.2	373	2,558,717	3.5	98.6	2	7,870	1.1	7.5	
運 送 倉 庫 業	1	3,600	8.2	23	428,400	1.6	95.0	106	1,724,492	2.4	103.8	0	0	0.0	0.0	
サ ー ビ ス 業	21	404,184	81.0	311	4,088,546	15.0	125.8	1,210	10,087,285	13.8	103.4	3	3,487	0.5	3.6	
不 動 産 業	1	2,500	6.8	28	469,100	1.7	113.0	164	1,457,177	2.0	114.2	0	0	0.0	0.0	
そ の 他 の 産 業	4	21,500	143.3	31	549,900	2.0	303.1	91	1,174,094	1.6	124.6	0	0	0.0	0.0	
合 計	161	3,260,638	91.3	1,784	27,317,424	100.0	124.4	6,771	72,919,918	100.0	99.1	61	695,673	100.0	67.4	

○金融機関別保証状況【令和元年11月】

(単位:千円、%)

区分	保証承諾							保証債務残高				代位弁済			
	当月中			当期中				当期中				当期中			
	件数	金額	前年比	件数	金額	構成比	前年比	件数	金額	構成比	前年比	件数	金額	構成比	前年比
みずほ銀行	0	0	0.0	0	0	0.0	0.0	2	17,712	0.0	68.0	0	0	0.0	0.0
三菱UFJ銀行	0	0	0.0	1	20,000	0.1	33.3	16	205,568	0.3	74.0	0	0	0.0	0.0
三井住友銀行	0	0	0.0	0	0	0.0	0.0	2	28,266	0.0	84.7	0	0	0.0	0.0
小計	0	0	0.0	1	20,000	0.1	33.3	20	251,546	0.3	74.6	0	0	0.0	0.0
十六銀行	45	1,185,019	122.1	517	9,216,232	33.7	132.6	2,262	27,120,159	37.2	95.5	16	116,791	16.8	31.3
大垣共立銀行	15	315,000	86.7	148	2,477,786	9.1	105.3	694	7,974,315	10.9	90.8	9	53,680	7.7	25.1
北陸銀行	0	0	0.0	0	0	0.0	0.0	14	155,327	0.2	84.8	0	0	0.0	0.0
小計	60	1,500,019	112.5	665	11,694,018	42.8	125.7	2,970	35,249,801	48.3	94.3	25	170,471	24.5	29.1
愛知銀行	0	0	0.0	1	10,000	0.0	50.0	14	73,095	0.1	48.9	2	44,055	6.3	5,483.2
名古屋銀行	0	0	0.0	1	50,000	0.2	51.2	21	243,332	0.3	81.2	1	5,565	0.8	0.0
中京銀行	0	0	0.0	0	0	0.0	0.0	2	51,499	0.1	82.8	0	0	0.0	0.0
第三銀行	0	0	0.0	0	0	0.0	0.0	3	21,151	0.0	56.0	0	0	0.0	0.0
小計	0	0	0.0	2	60,000	0.2	38.0	40	389,076	0.5	70.9	3	49,620	7.1	6,175.8
岐阜信用金庫	83	1,601,135	78.0	905	13,514,961	49.5	123.6	3,023	32,197,218	44.2	103.2	28	433,290	62.3	108.3
大垣西濃信用金庫	5	15,000	71.4	40	302,501	1.1	136.1	123	782,281	1.1	109.2	1	150	0.0	19.8
関信用金庫	1	15,000	29.5	18	223,200	0.8	128.4	41	267,287	0.4	91.9	0	0	0.0	0.0
小計	89	1,631,135	76.8	963	14,040,662	51.4	123.9	3,187	33,246,785	45.6	103.3	29	433,440	62.3	99.9
商工組合中央金庫	0	0	0.0	2	24,000	0.1	230.8	11	137,151	0.2	93.7	0	0	0.0	0.0
日本政策金融公庫	0	0	0.0	0	0	0.0	0.0	0	0	0.0	0.0	0	0	0.0	0.0
小計	0	0	0.0	2	24,000	0.1	230.8	11	137,151	0.2	93.7	0	0	0.0	0.0
岐阜商工信用組合	12	129,484	114.1	150	1,475,764	5.4	135.0	526	3,614,697	5.0	123.7	4	42,142	6.1	369.0
小計	12	129,484	114.1	150	1,475,764	5.4	135.0	526	3,614,697	5.0	123.7	4	42,142	6.1	369.0
ぎふ農業協同組合	0	0	0.0	1	2,980	0.0	0.0	17	30,861	0.0	72.2	0	0	0.0	0.0
小計	0	0	0.0	1	2,980	0.0	0.0	17	30,861	0.0	72.2	0	0	0.0	0.0
合計	161	3,260,638	91.3	1,784	27,317,424	100.0	124.4	6,771	72,919,918	100.0	99.1	61	695,673	100.0	67.4

○制度別保証状況【令和元年11月】

(単位:千円、%)

区分	保証承諾								保証債務残高				代位弁済			
	当月中			当期中				当期中				当期中				
	件数	金額	前年比	件数	金額	構成比	前年比	件数	金額	構成比	前年比	件数	金額	構成比	前年比	
協会制度	40	862,600	93.1	482	7,849,838	28.7	167.0	2,066	26,188,395	35.9	78.9	30	367,916	52.9	58.1	
普通保証	7	295,000	94.9	38	894,458	3.3	133.5	308	6,517,455	8.9	86.7	4	48,885	7.0	29.3	
無担保保証	18	225,600	102.7	255	2,761,600	10.1	197.2	890	7,013,649	9.6	110.4	11	91,307	13.1	76.0	
当座貸越根保証	5	103,000	92.0	44	781,000	2.9	62.4	157	2,806,909	3.8	92.3	1	50,245	7.2	1,500.9	
無担保当座貸越根保証	0	0	0.0	0	0	0.0	0.0	3	13,140	0.0	84.6	0	0	0.0	0.0	
事業者カードローン当座貸越根保証	2	17,000	27.9	45	293,800	1.1	81.5	182	1,133,999	1.6	94.4	1	659	0.1	0.0	
長期経営資金保証	0	0	0.0	0	0	0.0	0.0	15	548,571	0.8	77.5	1	32,067	4.6	93.2	
中小企業特定社債保証	0	0	0.0	0	0	0.0	0.0	26	799,200	1.1	76.7	0	0	0.0	0.0	
経営安定関連保証	0	0	0.0	1	42,270	0.2	42.3	106	1,255,917	1.7	74.7	4	58,467	8.4	41.5	
経営革新関連保証	0	0	0.0	0	0	0.0	0.0	1	8,460	0.0	61.6	0	0	0.0	0.0	
小口零細企業保証	1	10,000	200.0	8	34,950	0.1	367.9	14	36,725	0.1	163.3	0	0	0.0	0.0	
東日本大震災復興緊急保証	0	0	0.0	0	0	0.0	0.0	16	274,862	0.4	80.3	0	0	0.0	0.0	
経営力強化保証	2	39,000	121.9	11	371,160	1.4	87.5	31	855,870	1.2	110.8	0	0	0.0	0.0	
経営者保証ガイドライン対応保証	0	0	0.0	0	0	0.0	0.0	0	0	0.0	0.0	0	0	0.0	0.0	
事業再生保証	0	0	0.0	0	0	0.0	0.0	8	56,312	0.1	147.5	0	0	0.0	0.0	
アシスト450	1	6,000	100.0	2	7,200	0.0	8.2	14	251,753	0.3	3.4	0	0	0.0	0.0	
税理士連携	2	60,000	100.0	5	133,000	0.5	54.3	5	133,000	0.2	110.8	0	0	0.0	0.0	
NEO	2	107,000	0.0	69	2,507,000	9.2	0.0	64	2,250,726	3.1	0.0	0	0	0.0	0.0	
その他	0	0	0.0	4	23,400	0.1	0.0	226	2,231,847	3.1	78.0	8	86,286	12.4	105.4	
岐阜市制度	121	2,398,038	90.7	1,302	19,467,586	71.3	112.8	4,705	46,731,523	64.1	115.8	31	327,757	47.1	82.2	
中小企業振興資金	10	73,484	204.1	87	651,284	2.4	292.2	294	1,364,062	1.9	121.8	3	23,065	3.3	82.3	
経営環境変動対策資金	10	148,800	62.4	185	2,593,610	9.5	202.1	1,086	9,879,742	13.5	90.2	8	93,874	13.5	60.6	
ぎふしアシスト短期資金	54	1,395,700	77.8	400	9,730,800	35.6	92.3	624	15,363,290	21.1	170.8	1	49,909	7.2	0.0	
創業者支援資金	-1	-1,300	0.0	19	103,300	0.4	116.7	145	421,931	0.6	94.3	2	4,842	0.7	0.0	
みらい戦略資金	0	0	0.0	1	10,000	0.0	66.7	14	97,496	0.1	87.3	0	0	0.0	0.0	
雇用促進資金	0	0	0.0	4	54,000	0.2	51.4	82	686,863	0.9	78.3	0	0	0.0	0.0	
ぎふし返済済おまとめ資金	0	0	0.0	1	36,000	0.1	138.5	20	158,359	0.2	69.6	0	0	0.0	0.0	
小口零細企業資金	23	82,375	73.0	379	1,775,660	6.5	126.6	1,612	4,571,572	6.3	114.3	5	3,362	0.5	11.4	
短期資金	7	66,000	77.2	65	674,076	2.5	106.3	64	646,224	0.9	87.7	0	0	0.0	0.0	
企業誘致等金	0	0	0.0	0	0	0.0	0.0	31	285,373	0.4	66.5	0	0	0.0	0.0	
ぎふし経営力強化資金	18	632,979	173.1	159	3,742,856	13.7	133.2	662	11,645,329	16.0	105.5	11	147,340	21.2	157.3	
事業所建設等金	0	0	0.0	1	36,000	0.1	29.3	53	1,380,416	1.9	117.5	0	0	0.0	0.0	
ぎふし事業承継資金	0	0	0.0	1	60,000	0.2	0.0	1	58,000	0.1	0.0	0	0	0.0	0.0	
その他	0	0	0.0	0	0	0.0	0.0	17	172,867	0.2	71.5	1	5,364	0.8	3,937.2	
合計	161	3,260,638	91.3	1,784	27,317,424	100.0	124.4	6,771	72,919,918	100.0	99.1	61	695,673	100.0	67.4	