

○事業概況【令和元年10月】

(単位:千円、%)

当月中		当月中 前年比	項目		当期中		当月末 前年比
件数	金額				件数	金額	
/	/	/	保証 申込	期首繰越 A	6	71,500	66.1
168	2,738,096	104.6		当期中 B	1,667	24,683,291	132.0
0	0	0.0	拒絶 C	0	0	0.0	
1	3,200	29.1	申込取消 D	38	309,930	238.0	
/	14,300	476.7	査定減額 E	/	151,575	1,857.5	
/	/	/	調査中 F	12	236,500	85.3	
/	/	/	保証 承諾	期首繰越 G	6,631	71,683,777	88.9
163	2,544,296	101.0		当期中 H	1,623	24,056,786	130.8
2	4,000	0.0	保証後取消 I	19	296,864	239.4	
150	2,601,215	78.6	償還 J	1,337	20,379,710	91.3	
3	12,975	18.6	代位弁済(元金) K	44	461,192	56.3	
/	/	/	貸付報告未着 L	71	1,175,500	93.0	
/	/	/	保証債務残高 M	6,783	73,427,298	98.6	
/	/	/	期首求償権残高 N	268	771,739	98.3	
3	12,975	18.6	代位 弁済	元金	44	461,192	56.3
/	48	26.2		利息	/	1,316	46.8
3	13,022	18.7		合計 O	44	462,508	56.2
1	3,557	124.6	回収 P	14	95,193	89.8	
0	0	0.0	償却 Q	0	0	0.0	
/	/	/	求償権残高 R	298	1,139,054	75.9	

A+B=C+D+E+F+H

G+H=I+J+K+L+M

N+O=P+Q+R

実績月別推移表

○保証承諾

(単位:千円、%)

	平成29年度		平成30年度		平成31年度		
	件数	金額	件数	金額	件数	金額	前年比
4月	146	2,108,757	131	1,421,342	341	4,561,408	320.9
5月	166	2,915,378	198	2,583,280	302	4,434,861	171.7
6月	199	3,165,105	205	2,749,042	237	2,853,394	103.8
7月	162	2,460,136	168	2,395,911	185	3,042,037	127.0
8月	208	3,748,461	196	4,040,835	200	3,640,650	90.1
9月	221	3,358,542	177	2,677,910	195	2,980,140	111.3
10月	148	2,507,058	143	2,518,075	163	2,544,296	101.0
11月	187	3,599,775	191	3,571,919			
12月	194	3,787,854	203	3,810,680			
1月	154	2,916,560	144	2,522,569			
2月	162	2,586,711	141	2,228,093			
3月	193	3,084,330	172	2,749,626			
合計	2,140	36,238,666	2,069	33,269,281	1,623	24,056,786	130.8

○保証債務残高

(単位:千円、%)

	平成29年度		平成30年度		平成31年度		
	件数	金額	件数	金額	件数	金額	前年比
4月	7,678	86,307,684	7,131	78,762,794	6,658	72,298,930	91.8
5月	7,616	86,074,225	7,098	77,954,198	6,750	73,532,866	94.3
6月	7,572	86,331,715	7,046	77,332,261	6,782	74,257,091	96.0
7月	7,559	85,936,342	6,997	76,519,093	6,789	74,130,784	96.9
8月	7,551	85,608,453	6,973	75,991,515	6,780	73,973,601	97.3
9月	7,527	84,841,999	6,917	75,084,898	6,792	73,908,121	98.4
10月	7,460	83,833,717	6,878	74,480,200	6,783	73,427,298	98.6
11月	7,427	82,838,421	6,827	73,556,990			
12月	7,352	82,212,085	6,779	73,220,858			
1月	7,308	81,057,542	6,726	72,422,095			
2月	7,263	80,467,471	6,666	71,645,032			
3月	7,186	80,353,710	6,593	71,013,401			

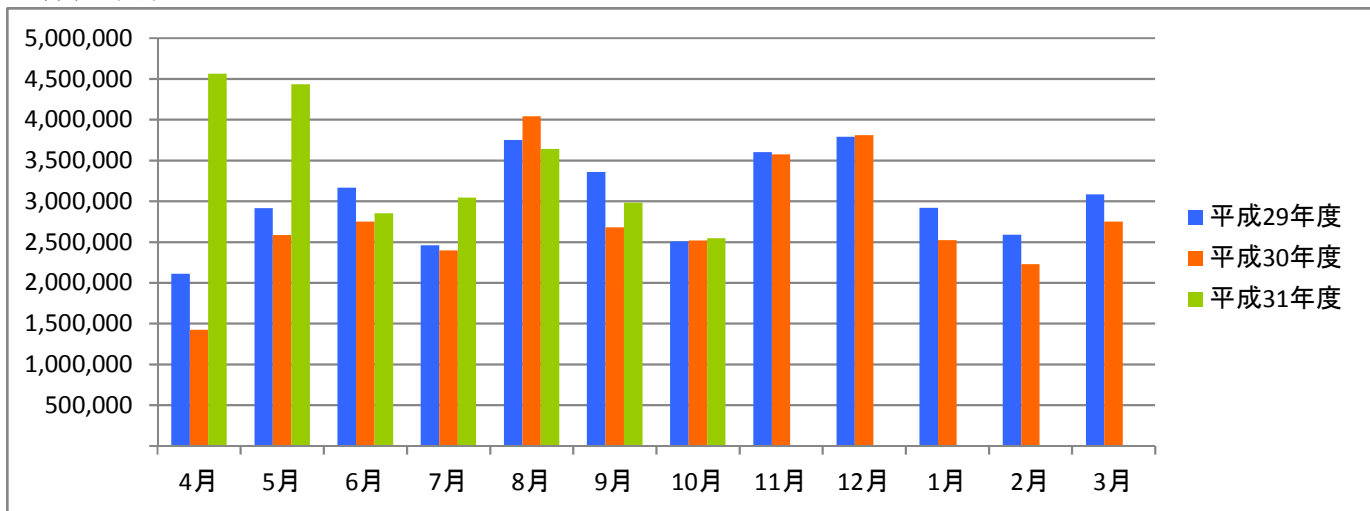
○代位弁済

(単位:千円、%)

	平成29年度		平成30年度		平成31年度		
	件数	金額	件数	金額	件数	金額	前年比
4月	2	3,872	12	242,963	8	46,493	19.1
5月	31	260,322	5	11,750	9	95,052	809.0
6月	6	22,061	7	106,690	8	33,936	31.8
7月	18	245,821	10	210,478	9	207,290	98.5
8月	9	197,220	7	82,688	2	6,136	7.4
9月	12	208,102	9	97,956	5	60,578	61.8
10月	13	257,284	8	69,775	3	13,022	18.7
11月	19	280,049	19	210,104			
12月	11	387,089	10	71,911			
1月	11	279,082	10	72,590			
2月	7	62,568	6	99,495			
3月	7	109,854	7	45,241			
合計	146	2,313,323	110	1,321,641	44	462,508	56.2

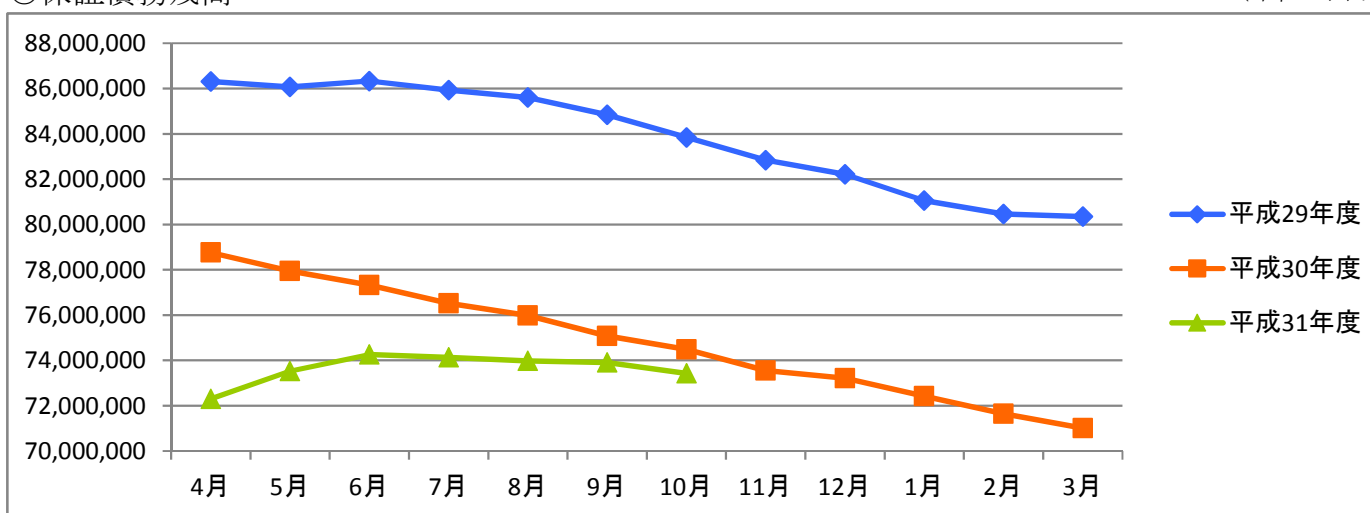
○保証承諾

(単位:千円)



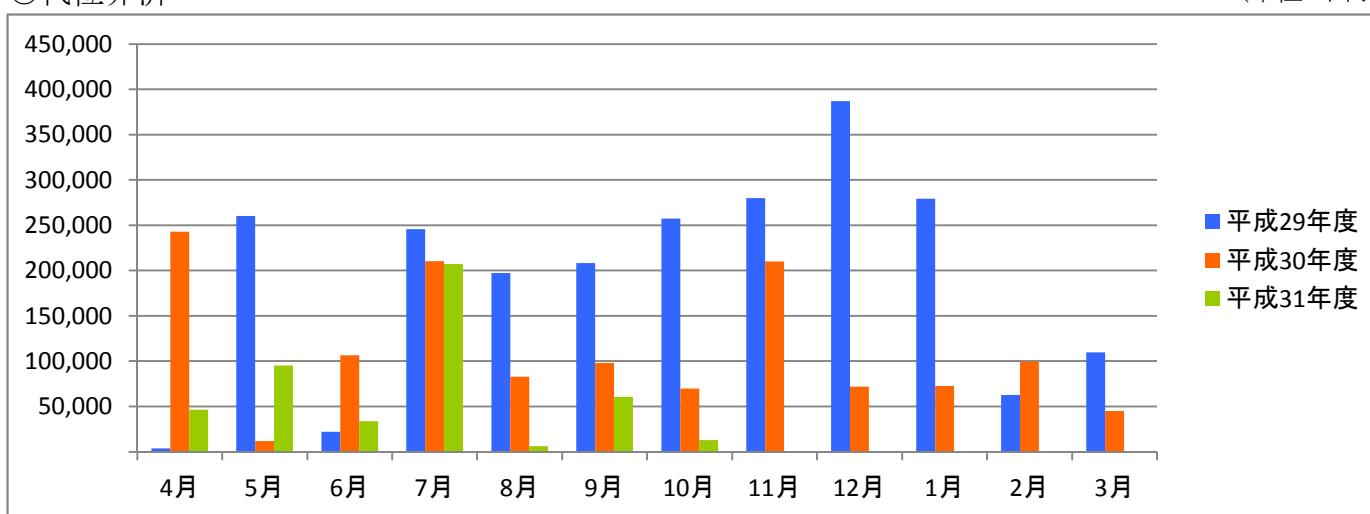
○保証債務残高

(単位:千円)



○代位弁済

(単位:千円)



資金使途別・金額別・期間別保証状況

○資金使途別保証状況【令和元年10月】

(単位:千円、%)

区分	保証承諾								保証債務残高				代位弁済			
	当月中			当期中				当期中				当期中				
	件数	金額	前年比	件数	金額	構成比	前年比	件数	金額	構成比	前年比	件数	金額	構成比	前年比	
運転資金	130	2,281,496	97.6	1,382	21,775,471	90.5	136.2	5,214	61,531,869	83.8	99.0	35	343,132	74.2	55.7	
設備資金	12	83,100	109.0	83	667,955	2.8	138.9	691	4,434,217	6.0	103.1	5	45,514	9.8	50.7	
運転設備資金	21	179,700	172.6	158	1,613,360	6.7	84.2	878	7,461,212	10.2	93.0	4	73,862	16.0	63.5	
合計	163	2,544,296	101.0	1,623	24,056,786	100.0	130.8	6,783	73,427,298	100.0	98.6	44	462,508	100.0	56.2	

○金額別保証状況【令和元年10月】

(単位:千円、%)

区分	保証承諾								保証債務残高				代位弁済			
	当月中			当期中				当期中				当期中				
	件数	金額	前年比	件数	金額	構成比	前年比	件数	金額	構成比	前年比	件数	金額	構成比	前年比	
100万円以下	8	7,100	458.1	63	54,966	0.2	104.2	236	125,441	0.2	101.8	1	108	0.0	14.2	
200万円以下	12	21,800	84.8	116	203,395	0.8	127.0	487	526,156	0.7	103.6	5	4,475	1.0	179.3	
300万円以下	15	42,600	121.4	135	387,188	1.6	100.2	615	1,111,623	1.5	105.8	3	5,910	1.3	116.5	
500万円以下	28	121,000	123.0	240	1,094,648	4.6	141.5	1,035	3,001,959	4.1	101.1	1	2,552	0.6	8.8	
1,000万円以下	32	270,250	117.0	355	3,046,938	12.7	128.4	1,498	8,418,949	11.5	103.0	13	62,255	13.5	428.0	
1,500万円以下	11	152,000	74.7	157	2,118,323	8.8	159.8	631	5,866,114	8.0	100.8	3	25,146	5.4	61.1	
2,000万円以下	17	328,200	140.3	269	5,237,640	21.8	242.7	729	10,145,354	13.8	126.7	8	60,946	13.2	150.1	
3,000万円以下	15	420,000	104.7	106	2,932,521	12.2	102.3	612	10,866,367	14.8	90.2	1	21,327	4.6	11.7	
5,000万円以下	24	1,108,000	97.4	161	7,341,821	30.5	104.5	694	21,473,201	29.2	93.4	6	176,254	38.1	56.4	
6,000万円以下	0	0	0.0	5	292,000	1.2	85.6	58	2,060,329	2.8	87.4	1	37,879	8.2	79.7	
7,000万円以下	0	0	0.0	7	483,000	2.0	89.9	54	2,284,777	3.1	102.2	0	0	0.0	0.0	
8,000万円以下	1	73,346	0.0	5	383,346	1.6	159.7	73	2,891,097	3.9	83.4	1	33,982	7.3	0.0	
1億円以下	0	0	0.0	1	90,000	0.4	0.0	24	1,499,931	2.0	83.9	1	31,673	6.8	21.5	
2億円以下	0	0	0.0	3	391,000	1.6	260.7	37	3,156,000	4.3	106.7	0	0	0.0	0.0	
3億円以下	0	0	0.0	0	0	0.0	0.0	0	0	0.0	0.0	0	0	0.0	0.0	
4億円以下	0	0	0.0	0	0	0.0	0.0	0	0	0.0	0.0	0	0	0.0	0.0	
5億円以下	0	0	0.0	0	0	0.0	0.0	0	0	0.0	0.0	0	0	0.0	0.0	
5億円超	0	0	0.0	0	0	0.0	0.0	0	0	0.0	0.0	0	0	0.0	0.0	
合計	163	2,544,296	101.0	1,623	24,056,786	100.0	130.8	6,783	73,427,298	100.0	98.6	44	462,508	100.0	56.2	

○期間別保証状況【令和元年10月】

(単位:千円、%)

区分	保証承諾								保証債務残高				代位弁済			
	当月中			当期中				当期中				当期中				
	件数	金額	前年比	件数	金額	構成比	前年比	件数	金額	構成比	前年比	件数	金額	構成比	前年比	
3カ月以下	0	0	0.0	11	131,576	0.5	87.7	3	38,576	0.1	39.4	0	0	0.0	0.0	
6カ月以下	2	80,000	242.4	28	457,058	1.9	101.8	26	434,792	0.6	84.2	0	0	0.0	0.0	
1年以下	60	1,436,500	93.1	448	9,661,071	40.2	99.4	794	17,882,753	24.4	97.0	3	56,193	12.1	108.4	
2年以下	12	113,300	131.7	93	974,900	4.1	68.8	390	3,985,139	5.4	93.0	2	50,904	11.0	1,520.6	
3年以下	9	43,600	498.3	54	199,475	0.8	95.6	184	543,601	0.7	85.3	1	5,565	1.2	0.0	
4年以下	1	2,100	0.0	17	97,300	0.4	124.4	79	282,484	0.4	104.0	0	0	0.0	0.0	
5年以下	36	205,700	327.5	287	2,021,352	8.4	198.8	1,327	5,786,730	7.9	102.6	6	51,717	11.2	111.3	
7年以下	32	371,050	125.0	539	6,108,460	25.4	210.2	2,581	20,302,187	27.6	101.8	15	94,058	20.3	40.7	
10年以下	8	254,346	64.0	124	3,402,894	14.1	147.2	1,204	18,418,404	25.1	94.8	15	171,754	37.1	43.0	
10年超	3	37,700	75.4	22	1,002,700	4.2	760.0	195	5,752,632	7.8	110.5	2	32,316	7.0	37.8	
合計	163	2,544,296	101.0	1,623	24,056,786	100.0	130.8	6,783	73,427,298	100.0	98.6	44	462,508	100.0	56.2	

○業種別保証状況【令和元年10月】

(単位:千円、%)

区分	保証承諾								保証債務残高				代位弁済			
	当月中			当期中					当期中				当期中			
	件数	金額	前年比	件数	金額	構成比	前年比	件数	金額	構成比	前年比	件数	金額	構成比	前年比	
製 造 業	25	407,546	163.7	264	4,002,715	16.6	139.5	1,056	12,549,824	17.1	96.8	17	250,388	54.1	96.2	
食 料 品 工 業	3	115,000	143.8	19	428,500	1.8	85.1	90	1,572,969	2.1	87.5	0	0	0.0	0.0	
織 維 品 工 業	5	42,000	76.4	71	880,928	3.7	148.7	269	2,316,250	3.2	100.6	5	17,614	3.8	20.2	
木 材 ・ 木 製 品 工 業	2	22,000	110.0	4	52,000	0.2	43.3	25	270,137	0.4	83.2	0	0	0.0	0.0	
家 具 ・ 建 具 工 業	0	0	0.0	6	65,000	0.3	92.4	52	495,097	0.7	67.5	6	181,121	39.2	0.0	
紙 工 業	0	0	0.0	7	170,000	0.7	330.1	33	558,731	0.8	122.6	0	0	0.0	0.0	
印 刷 ・ 製 本 業	1	10,000	33.3	21	426,000	1.8	138.6	95	1,460,067	2.0	93.6	3	9,414	2.0	309.9	
化 学 工 業	0	0	0.0	2	55,000	0.2	84.6	10	95,905	0.1	89.3	0	0	0.0	0.0	
石 油 ・ 石 炭 製 品 工 業	0	0	0.0	0	0	0.0	0.0	0	0	0.0	0.0	0	0	0.0	0.0	
ゴ ム ・ プ ラ ス チ ッ ク 工 業	0	0	0.0	8	120,400	0.5	174.5	47	565,160	0.8	98.4	0	0	0.0	0.0	
ゴ ム 製 品 製 造 業	0	0	0.0	0	0	0.0	0.0	2	7,933	0.0	96.1	0	0	0.0	0.0	
皮 革 工 業	0	0	0.0	0	0	0.0	0.0	0	0	0.0	0.0	0	0	0.0	0.0	
窯 業	0	0	0.0	1	20,000	0.1	0.0	12	264,731	0.4	83.3	1	33,982	7.3	0.0	
機 械 工 業	2	60,000	0.0	22	516,241	2.1	124.5	78	1,285,352	1.8	102.3	0	0	0.0	0.0	
電 気 機 器 工 業	0	0	0.0	6	104,700	0.4	174.5	18	242,471	0.3	100.0	0	0	0.0	0.0	
車 輜 工 業	0	0	0.0	5	46,000	0.2	148.4	12	105,020	0.1	110.9	0	0	0.0	0.0	
船 舶 工 業	0	0	0.0	0	0	0.0	0.0	0	0	0.0	0.0	0	0	0.0	0.0	
金 属 工 業	5	48,000	120.0	26	384,000	1.6	146.0	88	1,312,593	1.8	102.5	2	8,257	1.8	924.4	
ソ フ ト ウ ェ ア 業	2	78,346	0.0	12	229,346	1.0	203.0	39	450,692	0.6	112.8	0	0	0.0	0.0	
情 報 処 理 サ ー ビ ス 業	0	0	0.0	0	0	0.0	0.0	6	13,453	0.0	71.4	0	0	0.0	0.0	
そ の 他 の 工 業	5	32,200	134.2	54	504,600	2.1	241.1	180	1,533,265	2.1	102.5	0	0	0.0	0.0	
農 林 漁 業	0	0	0.0	0	0	0.0	0.0	3	30,154	0.0	80.1	0	0	0.0	0.0	
鉱 業	0	0	0.0	1	20,000	0.1	0.0	5	58,412	0.1	124.8	0	0	0.0	0.0	
建 設 業	56	892,900	103.5	454	6,281,807	26.1	143.6	1,767	17,527,351	23.9	101.2	10	116,411	25.2	84.1	
卸 売 業	23	439,500	64.1	241	4,617,240	19.2	106.7	1,089	16,418,711	22.4	91.4	8	79,135	17.1	48.2	
小 売 業	27	453,350	150.9	212	3,138,822	13.0	133.8	914	9,759,929	13.3	101.2	5	6,677	1.4	12.0	
飲 食 店	9	89,100	236.0	85	892,040	3.7	116.2	369	2,552,029	3.5	95.9	2	7,870	1.7	7.5	
運 送 倉 庫 業	1	10,000	48.2	22	424,800	1.8	104.4	107	1,740,583	2.4	103.9	0	0	0.0	0.0	
サ ー ビ ス 業	20	248,300	101.0	290	3,684,362	15.3	134.0	1,220	10,133,970	13.8	102.6	2	2,027	0.4	2.1	
不 動 産 業	1	2,000	3.3	27	466,600	1.9	123.4	164	1,476,051	2.0	115.1	0	0	0.0	0.0	
そ の 他 の 産 業	1	1,600	2.9	27	528,400	2.2	317.5	89	1,180,283	1.6	118.6	0	0	0.0	0.0	
合 計	163	2,544,296	101.0	1,623	24,056,786	100.0	130.8	6,783	73,427,298	100.0	98.6	44	462,508	100.0	56.2	

○金融機関別保証状況【令和元年10月】

(単位:千円、%)

区分	保証承諾							保証債務残高				代位弁済			
	当月中			当期中				当期中				当期中			
	件数	金額	前年比	件数	金額	構成比	前年比	件数	金額	構成比	前年比	件数	金額	構成比	前年比
みずほ銀行	0	0	0.0	0	0	0.0	0.0	2	18,248	0.0	66.7	0	0	0.0	0.0
三菱UFJ銀行	0	0	0.0	1	20,000	0.1	33.3	16	207,173	0.3	62.8	0	0	0.0	0.0
三井住友銀行	0	0	0.0	0	0	0.0	0.0	2	28,693	0.0	84.8	0	0	0.0	0.0
小計	0	0	0.0	1	20,000	0.1	33.3	20	254,114	0.3	65.0	0	0	0.0	0.0
十六銀行	53	880,146	117.6	472	8,031,213	33.4	134.3	2,259	27,216,678	37.1	94.9	12	80,991	17.5	25.5
大垣共立銀行	20	289,800	72.5	133	2,162,786	9.0	108.7	694	8,015,631	10.9	89.8	7	37,493	8.1	27.4
北陸銀行	0	0	0.0	0	0	0.0	0.0	15	158,714	0.2	78.0	0	0	0.0	0.0
小計	73	1,169,946	101.9	605	10,193,999	42.4	127.9	2,968	35,391,023	48.2	93.6	19	118,483	25.6	26.1
愛知銀行	0	0	0.0	1	10,000	0.0	50.0	14	75,444	0.1	49.0	2	44,055	9.5	5,483.2
名古屋銀行	0	0	0.0	1	50,000	0.2	51.2	21	245,671	0.3	81.2	1	5,565	1.2	0.0
中京銀行	0	0	0.0	0	0	0.0	0.0	2	52,392	0.1	83.0	0	0	0.0	0.0
第三銀行	0	0	0.0	0	0	0.0	0.0	3	21,233	0.0	56.1	0	0	0.0	0.0
小計	0	0	0.0	2	60,000	0.2	38.0	40	394,740	0.5	70.8	3	49,620	10.7	6,175.8
岐阜信用金庫	71	1,246,650	110.5	822	11,913,826	49.5	134.1	3,036	32,515,012	44.3	102.9	17	252,113	54.5	73.2
大垣西濃信用金庫	3	26,700	64.3	35	287,501	1.2	142.9	121	769,973	1.0	106.1	1	150	0.0	19.8
関信用金庫	3	21,000	105.0	17	208,200	0.9	169.3	43	299,255	0.4	107.0	0	0	0.0	0.0
小計	77	1,294,350	108.8	874	12,409,527	51.6	134.8	3,200	33,584,240	45.7	103.0	18	252,262	54.5	70.0
商工組合中央金庫	0	0	0.0	2	24,000	0.1	230.8	11	139,155	0.2	92.5	0	0	0.0	0.0
日本政策金融公庫	0	0	0.0	0	0	0.0	0.0	0	0	0.0	0.0	0	0	0.0	0.0
小計	0	0	0.0	2	24,000	0.1	230.8	11	139,155	0.2	92.5	0	0	0.0	0.0
岐阜商工信用組合	13	80,000	44.3	138	1,346,280	5.6	137.4	527	3,632,413	4.9	124.1	4	42,142	9.1	553.8
小計	13	80,000	44.3	138	1,346,280	5.6	137.4	527	3,632,413	4.9	124.1	4	42,142	9.1	553.8
ぎふ農業協同組合	0	0	0.0	1	2,980	0.0	0.0	17	31,613	0.0	72.1	0	0	0.0	0.0
小計	0	0	0.0	1	2,980	0.0	0.0	17	31,613	0.0	72.1	0	0	0.0	0.0
合計	163	2,544,296	101.0	1,623	24,056,786	100.0	130.8	6,783	73,427,298	100.0	98.6	44	462,508	100.0	56.2

○制度別保証状況【令和元年10月】

(単位:千円、%)

区分	保証承諾								保証債務残高				代位弁済			
	当月中			当期中				当期中				当期中				
	件数	金額	前年比	件数	金額	構成比	前年比	件数	金額	構成比	前年比	件数	金額	構成比	前年比	
協会制度	45	620,646	129.0	442	6,987,238	29.0	185.1	2,063	26,346,301	35.9	75.6	23	274,351	59.3	60.4	
普通保証	1	6,500	16.3	31	599,458	2.5	166.9	307	6,588,064	9.0	86.4	4	48,885	10.6	36.5	
無担保保証	18	149,500	97.1	237	2,536,000	10.5	214.8	883	6,999,946	9.5	108.9	8	85,617	18.5	105.5	
当座貸越根保証	2	32,000	58.2	39	678,000	2.8	59.5	158	2,859,494	3.9	93.3	1	50,245	10.9	1,500.9	
無担保当座貸越根保証	0	0	0.0	0	0	0.0	0.0	3	13,349	0.0	84.8	0	0	0.0	0.0	
事業者カードローン当座貸越根保証	10	81,300	325.2	43	276,800	1.2	92.4	181	1,110,139	1.5	91.5	1	659	0.1	0.0	
長期経営資金保証	0	0	0.0	0	0	0.0	0.0	15	551,211	0.8	75.9	1	32,067	6.9	168.3	
中小企業特定社債保証	0	0	0.0	0	0	0.0	0.0	26	799,200	1.1	86.6	0	0	0.0	0.0	
経営安定関連保証	0	0	0.0	1	42,270	0.2	42.3	111	1,335,418	1.8	76.4	2	9,242	2.0	8.8	
経営革新関連保証	0	0	0.0	0	0	0.0	0.0	1	8,900	0.0	62.8	0	0	0.0	0.0	
小口零細企業保証	1	300	0.0	7	24,950	0.1	554.4	13	37,089	0.1	161.1	0	0	0.0	0.0	
東日本大震災復興緊急保証	0	0	0.0	0	0	0.0	0.0	16	279,539	0.4	77.9	0	0	0.0	0.0	
経営力強化保証	2	93,346	52.7	9	332,160	1.4	84.7	30	854,875	1.2	112.1	0	0	0.0	0.0	
経営者保証ガイドライン対応保証	0	0	0.0	0	0	0.0	0.0	0	0	0.0	0.0	0	0	0.0	0.0	
事業再生保証	0	0	0.0	0	0	0.0	0.0	8	56,735	0.1	147.1	0	0	0.0	0.0	
アシスト450	0	0	0.0	1	1,200	0.0	1.5	14	252,527	0.3	2.9	0	0	0.0	0.0	
税理士連携	1	30,000	100.0	3	73,000	0.3	39.5	5	133,000	0.2	110.8	0	0	0.0	0.0	
NEO	8	225,000	0.0	67	2,400,000	10.0	0.0	61	2,181,292	3.0	0.0	0	0	0.0	0.0	
その他	2	2,700	0.0	4	23,400	0.1	0.0	231	2,285,524	3.1	77.8	6	47,636	10.3	102.3	
岐阜市制度	118	1,923,650	94.4	1,181	17,069,548	71.0	116.8	4,720	47,080,996	64.1	118.8	21	188,156	40.7	51.1	
中小企業振興資金	4	7,100	15.3	77	577,800	2.4	309.1	300	1,400,502	1.9	123.5	0	0	0.0	0.0	
経営環境変動対策資金	5	111,000	273.4	175	2,444,810	10.2	234.0	1,089	10,108,456	13.8	89.7	5	39,301	8.5	27.3	
ぎふしアシスト短期資金	48	1,332,500	92.0	346	8,335,100	34.6	95.2	629	15,371,300	20.9	197.9	1	49,909	10.8	0.0	
創業者支援資金	2	6,000	400.0	20	104,600	0.4	120.9	147	431,529	0.6	94.5	2	4,842	1.0	0.0	
みらい戦略資金	1	10,000	0.0	1	10,000	0.0	66.7	13	88,963	0.1	78.3	0	0	0.0	0.0	
雇用促進資金	0	0	0.0	4	54,000	0.2	51.4	86	729,117	1.0	80.5	0	0	0.0	0.0	
ぎふし返済済おまとめ資金	0	0	0.0	1	36,000	0.1	225.0	20	159,780	0.2	69.9	0	0	0.0	0.0	
小口零細企業資金	41	196,550	151.8	356	1,693,285	7.0	131.3	1,612	4,583,446	6.2	114.1	5	3,362	0.7	16.7	
短期資金	7	60,500	114.2	58	608,076	2.5	110.9	61	630,563	0.9	83.2	0	0	0.0	0.0	
企業誘致等金	0	0	0.0	0	0	0.0	0.0	31	289,430	0.4	66.5	0	0	0.0	0.0	
ぎふし経営力強化資金	10	200,000	83.2	141	3,109,877	12.9	127.3	661	11,666,100	15.9	104.8	7	85,379	18.5	102.1	
事業所建設等金	0	0	0.0	1	36,000	0.1	29.3	53	1,389,951	1.9	117.6	0	0	0.0	0.0	
ぎふし事業承継資金	0	0	0.0	1	60,000	0.2	0.0	1	58,500	0.1	0.0	0	0	0.0	0.0	
その他	0	0	0.0	0	0	0.0	0.0	17	173,359	0.2	69.5	1	5,364	1.2	3,937.2	
合計	163	2,544,296	101.0	1,623	24,056,786	100.0	130.8	6,783	73,427,298	100.0	98.6	44	462,508	100.0	56.2	