

○事業概況【令和元年9月】

(単位:千円、%)

当月中		当月中 前年比	項目		当期中		当月末 前年比
件数	金額				件数	金額	
/	/	/	保証 申込	期首繰越 A	6	71,500	66.1
188	2,940,670	106.4		当期中 B	1,499	21,945,195	136.5
0	0	0.0	拒絶 C	0	0	0.0	
3	6,500	224.1	申込取消 D	37	306,730	257.3	
/	40,800	0.0	査定減額 E	/	137,275	2,660.4	
/	/	/	調査中 F	8	60,200	31.3	
/	/	/	保証 承諾	期首繰越 G	6,631	71,683,777	88.9
195	2,980,140	111.3		当期中 H	1,460	21,512,490	135.6
2	80,000	1,333.3	保証後取消 I	17	292,864	236.2	
228	4,266,927	105.3	償還 J	1,187	17,778,496	93.5	
5	60,383	62.0	代位弁済(元金) K	41	448,217	59.8	
/	/	/	貸付報告未着 L	54	768,570	50.5	
/	/	/	保証債務残高 M	6,792	73,908,121	98.4	
/	/	/	期首求償権残高 N	268	771,739	98.3	
5	60,383	62.0	代位 弁済	元金	41	448,217	59.8
/	195	31.2		利息	/	1,268	48.2
5	60,578	61.8		合計 O	41	449,485	59.7
5	20,184	257.2	回収 P	13	91,636	88.8	
0	0	0.0	償却 Q	0	0	0.0	
/	/	/	求償権残高 R	296	1,129,589	78.8	

A+B=C+D+E+F+H

G+H=I+J+K+L+M

N+O=P+Q+R

実績月別推移表

○保証承諾

(単位:千円、%)

	平成29年度		平成30年度		平成31年度		
	件数	金額	件数	金額	件数	金額	前年比
4月	146	2,108,757	131	1,421,342	341	4,561,408	320.9
5月	166	2,915,378	198	2,583,280	302	4,434,861	171.7
6月	199	3,165,105	205	2,749,042	237	2,853,394	103.8
7月	162	2,460,136	168	2,395,911	185	3,042,037	127.0
8月	208	3,748,461	196	4,040,835	200	3,640,650	90.1
9月	221	3,358,542	177	2,677,910	195	2,980,140	111.3
10月	148	2,507,058	143	2,518,075			
11月	187	3,599,775	191	3,571,919			
12月	194	3,787,854	203	3,810,680			
1月	154	2,916,560	144	2,522,569			
2月	162	2,586,711	141	2,228,093			
3月	193	3,084,330	172	2,749,626			
合計	2,140	36,238,666	2,069	33,269,281	1,460	21,512,490	135.6

○保証債務残高

(単位:千円、%)

	平成29年度		平成30年度		平成31年度		
	件数	金額	件数	金額	件数	金額	前年比
4月	7,678	86,307,684	7,131	78,762,794	6,658	72,298,930	91.8
5月	7,616	86,074,225	7,098	77,954,198	6,750	73,532,866	94.3
6月	7,572	86,331,715	7,046	77,332,261	6,782	74,257,091	96.0
7月	7,559	85,936,342	6,997	76,519,093	6,789	74,130,784	96.9
8月	7,551	85,608,453	6,973	75,991,515	6,780	73,973,601	97.3
9月	7,527	84,841,999	6,917	75,084,898	6,792	73,908,121	98.4
10月	7,460	83,833,717	6,878	74,480,200			
11月	7,427	82,838,421	6,827	73,556,990			
12月	7,352	82,212,085	6,779	73,220,858			
1月	7,308	81,057,542	6,726	72,422,095			
2月	7,263	80,467,471	6,666	71,645,032			
3月	7,186	80,353,710	6,593	71,013,401			

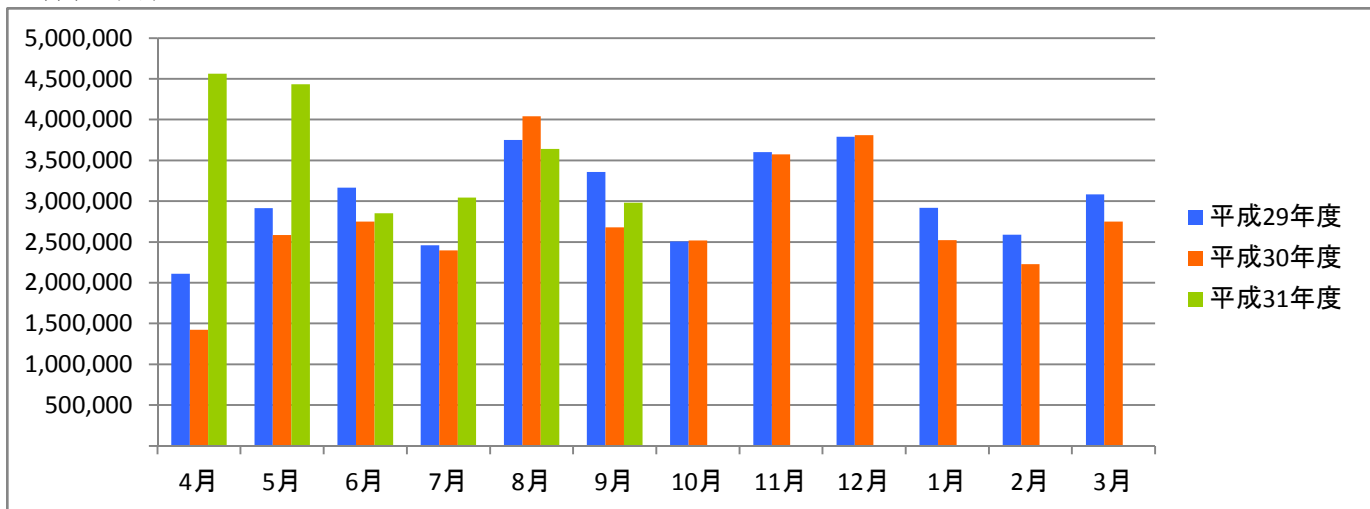
○代位弁済

(単位:千円、%)

	平成29年度		平成30年度		平成31年度		
	件数	金額	件数	金額	件数	金額	前年比
4月	2	3,872	12	242,963	8	46,493	19.1
5月	31	260,322	5	11,750	9	95,052	809.0
6月	6	22,061	7	106,690	8	33,936	31.8
7月	18	245,821	10	210,478	9	207,290	98.5
8月	9	197,220	7	82,688	2	6,136	7.4
9月	12	208,102	9	97,956	5	60,578	61.8
10月	13	257,284	8	69,775			
11月	19	280,049	19	210,104			
12月	11	387,089	10	71,911			
1月	11	279,082	10	72,590			
2月	7	62,568	6	99,495			
3月	7	109,854	7	45,241			
合計	146	2,313,323	110	1,321,641	41	449,485	59.7

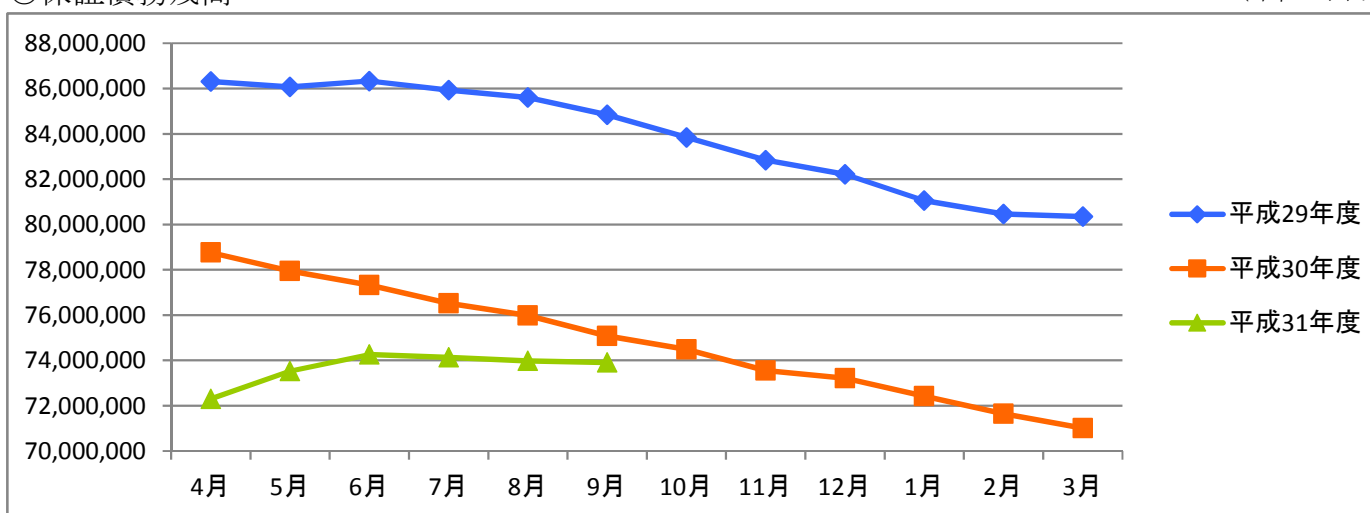
○保証承諾

(単位:千円)



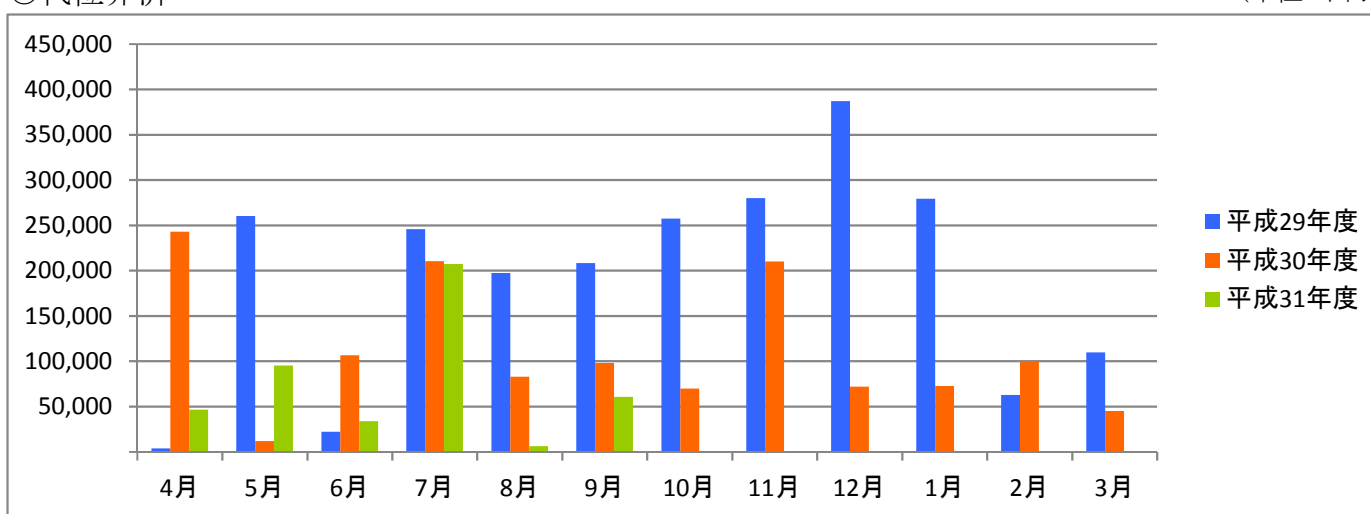
○保証債務残高

(単位:千円)



○代位弁済

(単位:千円)



資金使途別・金額別・期間別保証状況

○資金使途別保証状況【令和元年9月】

(単位:千円、%)

区分	保証承諾								保証債務残高				代位弁済			
	当月中			当期中					当期中				当期中			
	件数	金額	前年比	件数	金額	構成比	前年比	件数	金額	構成比	前年比	件数	金額	構成比	前年比	
運転資金	142	2,558,330	115.5	1,252	19,493,975	90.6	142.8	5,225	62,000,580	83.9	98.9	33	330,260	73.5	57.6	
設備資金	14	81,350	147.9	71	584,855	2.7	144.5	684	4,393,907	5.9	103.2	4	45,364	10.1	51.2	
運転設備資金	39	340,460	83.7	137	1,433,660	6.7	79.1	883	7,513,634	10.2	92.1	4	73,862	16.4	81.8	
合計	195	2,980,140	111.3	1,460	21,512,490	100.0	135.6	6,792	73,908,121	100.0	98.4	41	449,485	100.0	59.7	

○金額別保証状況【令和元年9月】

(単位:千円、%)

区分	保証承諾								保証債務残高				代位弁済			
	当月中			当期中					当期中				当期中			
	件数	金額	前年比	件数	金額	構成比	前年比	件数	金額	構成比	前年比	件数	金額	構成比	前年比	
100万円以下	3	2,576	29.2	55	47,866	0.2	93.4	236	127,216	0.2	104.1	1	108	0.0	14.2	
200万円以下	16	28,150	173.8	104	181,595	0.8	135.0	480	520,725	0.7	102.7	4	4,325	1.0	173.3	
300万円以下	18	52,300	88.6	120	344,588	1.6	98.1	612	1,113,141	1.5	105.0	3	5,910	1.3	225.9	
500万円以下	34	155,760	146.3	212	973,648	4.5	144.2	1,040	3,034,404	4.1	99.8	1	2,552	0.6	10.5	
1,000万円以下	43	375,800	94.2	323	2,776,688	12.9	129.7	1,505	8,453,933	11.4	102.7	13	62,255	13.9	777.5	
1,500万円以下	16	220,984	152.7	146	1,966,323	9.1	175.2	637	5,963,634	8.1	101.4	2	17,202	3.8	47.0	
2,000万円以下	23	445,500	109.2	252	4,909,440	22.8	255.2	723	10,117,486	13.7	125.6	7	56,018	12.5	137.9	
3,000万円以下	17	464,800	108.4	91	2,512,521	11.7	102.0	618	11,035,858	14.9	90.8	1	21,327	4.7	13.1	
5,000万円以下	22	1,036,270	106.2	137	6,233,821	29.0	105.9	695	21,604,885	29.2	93.9	6	176,254	39.2	62.9	
6,000万円以下	1	60,000	117.6	5	292,000	1.4	85.6	59	2,102,907	2.8	86.7	1	37,879	8.4	79.7	
7,000万円以下	2	138,000	0.0	7	483,000	2.2	89.9	53	2,243,237	3.0	99.1	0	0	0.0	0.0	
8,000万円以下	0	0	0.0	4	310,000	1.4	129.2	73	2,887,215	3.9	80.8	1	33,982	7.6	0.0	
1億円以下	0	0	0.0	1	90,000	0.4	0.0	24	1,515,127	2.1	83.8	1	31,673	7.0	21.5	
2億円以下	0	0	0.0	3	391,000	1.8	0.0	37	3,188,354	4.3	107.8	0	0	0.0	0.0	
3億円以下	0	0	0.0	0	0	0.0	0.0	0	0	0.0	0.0	0	0	0.0	0.0	
4億円以下	0	0	0.0	0	0	0.0	0.0	0	0	0.0	0.0	0	0	0.0	0.0	
5億円以下	0	0	0.0	0	0	0.0	0.0	0	0	0.0	0.0	0	0	0.0	0.0	
5億円超	0	0	0.0	0	0	0.0	0.0	0	0	0.0	0.0	0	0	0.0	0.0	
合計	195	2,980,140	111.3	1,460	21,512,490	100.0	135.6	6,792	73,908,121	100.0	98.4	41	449,485	100.0	59.7	

○期間別保証状況【令和元年9月】

(単位:千円、%)

区分	保証承諾								保証債務残高				代位弁済			
	当月中			当期中					当期中				当期中			
	件数	金額	前年比	件数	金額	構成比	前年比	件数	金額	構成比	前年比	件数	金額	構成比	前年比	
3カ月以下	1	576	1.3	11	131,576	0.6	119.6	5	68,576	0.1	102.4	0	0	0.0	0.0	
6カ月以下	5	32,000	177.8	26	377,058	1.8	90.6	30	484,594	0.7	88.0	0	0	0.0	0.0	
1年以下	62	1,456,500	94.1	388	8,224,571	38.2	100.6	800	18,032,607	24.4	98.4	3	56,193	12.5	108.4	
2年以下	20	226,000	67.7	81	861,600	4.0	64.8	394	4,013,885	5.4	93.2	2	50,904	11.3	1,520.6	
3年以下	7	30,900	159.3	45	155,875	0.7	78.0	176	502,960	0.7	68.5	1	5,565	1.2	0.0	
4年以下	2	6,700	89.3	16	95,200	0.4	121.7	79	289,599	0.4	104.9	0	0	0.0	0.0	
5年以下	30	226,750	271.3	251	1,815,652	8.4	190.3	1,329	5,813,580	7.9	100.5	6	51,717	11.5	127.4	
7年以下	50	492,760	143.2	507	5,737,410	26.7	219.9	2,577	20,421,911	27.6	100.9	14	93,909	20.9	55.2	
10年以下	15	349,954	152.8	116	3,148,548	14.6	164.4	1,208	18,476,388	25.0	94.6	13	158,882	35.3	40.1	
10年超	3	158,000	322.9	19	965,000	4.5	1,177.8	194	5,804,022	7.9	110.2	2	32,316	7.2	37.8	
合計	195	2,980,140	111.3	1,460	21,512,490	100.0	135.6	6,792	73,908,121	100.0	98.4	41	449,485	100.0	59.7	

○業種別保証状況【令和元年9月】

(単位:千円、%)

区分	保証承諾								保証債務残高				代位弁済			
	当月中			当期中					当期中				当期中			
	件数	金額	前年比	件数	金額	構成比	前年比	件数	金額	構成比	前年比	件数	金額	構成比	前年比	
製 造 業	30	479,570	104.7	239	3,595,169	16.7	137.2	1,065	12,621,964	17.1	95.5	17	250,388	55.7	98.4	
食 料 品 工 業	2	8,000	0.0	16	313,500	1.5	74.0	90	1,589,968	2.2	82.9	0	0	0.0	0.0	
織 維 品 工 業	7	140,270	108.7	66	838,928	3.9	156.1	273	2,334,264	3.2	101.6	5	17,614	3.9	20.9	
木 材 ・ 木 製 品 工 業	0	0	0.0	2	30,000	0.1	30.0	25	272,934	0.4	83.0	0	0	0.0	0.0	
家 具 ・ 建 具 工 業	1	34,000	106.3	6	65,000	0.3	92.4	53	500,189	0.7	67.5	6	181,121	40.3	0.0	
紙 工 業	2	52,000	1,155.6	7	170,000	0.8	330.1	33	562,621	0.8	121.7	0	0	0.0	0.0	
印 刷 ・ 製 本 業	2	57,000	95.6	20	416,000	1.9	150.0	95	1,468,707	2.0	92.7	3	9,414	2.1	0.0	
化 学 工 業	1	5,000	0.0	2	55,000	0.3	84.6	10	96,864	0.1	89.4	0	0	0.0	0.0	
石 油 ・ 石 炭 製 品 工 業	0	0	0.0	0	0	0.0	0.0	0	0	0.0	0.0	0	0	0.0	0.0	
ゴ ム ・ プ ラ ス チ ッ ク 工 業	2	36,000	720.0	8	120,400	0.6	174.5	48	608,683	0.8	99.6	0	0	0.0	0.0	
ゴ ム 製 品 製 造 業	0	0	0.0	0	0	0.0	0.0	2	7,959	0.0	96.1	0	0	0.0	0.0	
皮 革 工 業	0	0	0.0	0	0	0.0	0.0	0	0	0.0	0.0	0	0	0.0	0.0	
窯 業	0	0	0.0	1	20,000	0.1	0.0	12	267,293	0.4	83.3	1	33,982	7.6	0.0	
機 械 工 業	1	4,500	7.6	20	456,241	2.1	110.1	78	1,270,468	1.7	100.0	0	0	0.0	0.0	
電 気 機 器 工 業	1	5,000	100.0	6	104,700	0.5	174.5	18	244,892	0.3	100.1	0	0	0.0	0.0	
車 輜 工 業	2	16,000	69.6	5	46,000	0.2	148.4	12	106,164	0.1	125.9	0	0	0.0	0.0	
船 舶 工 業	0	0	0.0	0	0	0.0	0.0	0	0	0.0	0.0	0	0	0.0	0.0	
金 属 工 業	0	0	0.0	21	336,000	1.6	150.7	89	1,333,146	1.8	102.9	2	8,257	1.8	924.4	
ソ フ ト ウ ェ ア 業	1	15,000	60.0	10	151,000	0.7	133.6	42	450,075	0.6	111.1	0	0	0.0	0.0	
情 報 処 理 サ ー ビ ス 業	0	0	0.0	0	0	0.0	0.0	6	13,903	0.0	72.0	0	0	0.0	0.0	
そ の 他 の 工 業	8	106,800	232.2	49	472,400	2.2	255.0	179	1,493,834	2.0	98.7	0	0	0.0	0.0	
農 林 漁 業	0	0	0.0	0	0	0.0	0.0	3	30,778	0.0	80.4	0	0	0.0	0.0	
鉱 業	0	0	0.0	1	20,000	0.1	0.0	5	59,300	0.1	125.1	0	0	0.0	0.0	
建 設 業	49	649,500	94.4	398	5,388,907	25.1	153.4	1,767	17,722,534	24.0	101.5	10	116,411	25.9	87.0	
卸 売 業	29	586,100	92.7	218	4,177,740	19.4	114.7	1,094	16,584,563	22.4	91.7	6	66,262	14.7	40.3	
小 売 業	22	242,276	97.5	185	2,685,472	12.5	131.3	910	9,705,685	13.1	100.7	5	6,677	1.5	12.0	
飲 食 店	7	66,700	72.4	76	802,940	3.7	110.0	371	2,566,854	3.5	92.0	2	7,870	1.8	14.8	
運 送 倉 庫 業	4	117,000	106.4	21	414,800	1.9	107.4	106	1,738,121	2.4	102.3	0	0	0.0	0.0	
サ ー ビ ス 業	47	677,394	206.3	270	3,436,062	16.0	137.2	1,217	10,188,780	13.8	102.7	1	1,878	0.4	2.1	
不 動 産 業	3	53,600	71.4	26	464,600	2.2	146.1	164	1,494,631	2.0	119.8	0	0	0.0	0.0	
そ の 他 の 産 業	4	108,000	234.8	26	526,800	2.4	477.2	90	1,194,912	1.6	124.7	0	0	0.0	0.0	
合 計	195	2,980,140	111.3	1,460	21,512,490	100.0	135.6	6,792	73,908,121	100.0	98.4	41	449,485	100.0	59.7	

○金融機関別保証状況【令和元年9月】

(単位:千円、%)

区分	保証承諾							保証債務残高				代位弁済			
	当月中			当期中				当期中				当期中			
	件数	金額	前年比	件数	金額	構成比	前年比	件数	金額	構成比	前年比	件数	金額	構成比	前年比
みずほ銀行	0	0	0.0	0	0	0.0	0.0	2	18,784	0.0	65.5	0	0	0.0	0.0
三菱UFJ銀行	1	20,000	100.0	1	20,000	0.1	33.3	16	208,778	0.3	66.9	0	0	0.0	0.0
三井住友銀行	0	0	0.0	0	0	0.0	0.0	2	29,120	0.0	85.0	0	0	0.0	0.0
小計	1	20,000	100.0	1	20,000	0.1	33.3	20	256,682	0.3	68.4	0	0	0.0	0.0
十六銀行	46	834,646	99.2	419	7,151,067	33.2	136.6	2,257	27,265,595	36.9	94.4	11	73,046	16.3	23.0
大垣共立銀行	19	380,450	106.4	113	1,872,986	8.7	117.8	701	8,086,943	10.9	89.4	7	37,493	8.3	27.4
北陸銀行	0	0	0.0	0	0	0.0	0.0	17	162,945	0.2	76.5	0	0	0.0	0.0
小計	65	1,215,096	101.3	532	9,024,053	41.9	132.3	2,975	35,515,483	48.1	93.1	18	110,539	24.6	24.4
愛知銀行	0	0	0.0	1	10,000	0.0	50.0	14	79,260	0.1	40.9	2	44,055	9.8	5,483.2
名古屋銀行	0	0	0.0	1	50,000	0.2	51.2	21	248,477	0.3	85.5	1	5,565	1.2	0.0
中京銀行	0	0	0.0	0	0	0.0	0.0	2	53,285	0.1	83.3	0	0	0.0	0.0
第三銀行	0	0	0.0	0	0	0.0	0.0	3	21,315	0.0	56.2	0	0	0.0	0.0
小計	0	0	0.0	2	60,000	0.3	38.0	40	402,337	0.5	68.6	3	49,620	11.0	6,175.8
岐阜信用金庫	108	1,616,044	121.9	751	10,667,176	49.6	137.5	3,041	32,833,991	44.4	102.8	16	247,184	55.0	87.6
大垣西濃信用金庫	3	16,500	1,100.0	32	260,801	1.2	163.3	123	766,497	1.0	103.6	0	0	0.0	0.0
関信用金庫	2	9,600	0.0	14	187,200	0.9	181.7	42	300,189	0.4	115.1	0	0	0.0	0.0
小計	113	1,642,144	123.7	797	11,115,177	51.7	138.6	3,206	33,900,676	45.9	102.9	16	247,184	55.0	82.9
商工組合中央金庫	0	0	0.0	2	24,000	0.1	230.8	11	143,959	0.2	91.0	0	0	0.0	0.0
日本政策金融公庫	0	0	0.0	0	0	0.0	0.0	0	0	0.0	0.0	0	0	0.0	0.0
小計	0	0	0.0	2	24,000	0.1	230.8	11	143,959	0.2	91.0	0	0	0.0	0.0
岐阜商工信用組合	16	102,900	104.3	125	1,266,280	5.9	158.4	522	3,656,310	4.9	128.8	4	42,142	9.4	0.0
小計	16	102,900	104.3	125	1,266,280	5.9	158.4	522	3,656,310	4.9	128.8	4	42,142	9.4	0.0
ぎふ農業協同組合	0	0	0.0	1	2,980	0.0	0.0	18	32,674	0.0	72.5	0	0	0.0	0.0
小計	0	0	0.0	1	2,980	0.0	0.0	18	32,674	0.0	72.5	0	0	0.0	0.0
合計	195	2,980,140	111.3	1,460	21,512,490	100.0	135.6	6,792	73,908,121	100.0	98.4	41	449,485	100.0	59.7

○制度別保証状況【令和元年9月】

(単位:千円、%)

区分	保証承諾								保証債務残高				代位弁済			
	当月中			当期中				当期中				当期中				
	件数	金額	前年比	件数	金額	構成比	前年比	件数	金額	構成比	前年比	件数	金額	構成比	前年比	
協会制度	52	773,654	134.6	397	6,366,592	29.6	193.3	2,066	26,496,381	35.9	72.3	22	266,407	59.3	59.1	
普通保証	2	22,600	297.4	30	592,958	2.8	185.8	307	6,671,663	9.0	85.1	4	48,885	10.9	36.5	
無担保保証	20	198,400	144.6	219	2,386,500	11.1	232.4	887	7,110,373	9.6	109.4	8	85,617	19.0	105.5	
当座貸越根保証	10	166,000	66.1	37	646,000	3.0	59.6	160	2,888,079	3.9	94.6	1	50,245	11.2	1,500.9	
無担保当座貸越根保証	0	0	0.0	0	0	0.0	0.0	3	13,558	0.0	85.0	0	0	0.0	0.0	
事業者カードローン当座貸越根保証	8	53,000	58.9	33	195,500	0.9	71.2	182	1,104,574	1.5	88.5	1	659	0.1	0.0	
長期経営資金保証	0	0	0.0	0	0	0.0	0.0	15	554,032	0.7	75.9	1	32,067	7.1	168.3	
中小企業特定社債保証	0	0	0.0	0	0	0.0	0.0	26	822,800	1.1	80.0	0	0	0.0	0.0	
経営安定関連保証	1	42,270	52.8	1	42,270	0.2	42.3	113	1,357,359	1.8	77.4	1	1,297	0.3	1.2	
経営革新関連保証	0	0	0.0	0	0	0.0	0.0	1	9,340	0.0	63.9	0	0	0.0	0.0	
小口零細企業保証	2	12,000	0.0	6	24,650	0.1	547.8	13	35,795	0.0	151.9	0	0	0.0	0.0	
東日本大震災復興緊急保証	0	0	0.0	0	0	0.0	0.0	16	283,660	0.4	76.0	0	0	0.0	0.0	
経営力強化保証	1	11,384	0.0	7	238,814	1.1	110.9	29	777,228	1.1	125.7	0	0	0.0	0.0	
経営者保証ガイドライン対応保証	0	0	0.0	0	0	0.0	0.0	0	0	0.0	0.0	0	0	0.0	0.0	
事業再生保証	0	0	0.0	0	0	0.0	0.0	8	57,194	0.1	190.5	0	0	0.0	0.0	
アシスト450	0	0	0.0	1	1,200	0.0	1.5	15	292,301	0.4	2.8	0	0	0.0	0.0	
税理士連携	0	0	0.0	2	43,000	0.2	27.7	5	133,000	0.2	106.4	0	0	0.0	0.0	
NEO	8	268,000	0.0	59	2,175,000	10.1	0.0	56	2,065,527	2.8	0.0	0	0	0.0	0.0	
その他	0	0	0.0	2	20,700	0.1	0.0	230	2,319,899	3.1	78.0	6	47,636	10.6	109.5	
岐阜市制度	143	2,206,486	104.9	1,063	15,145,898	70.4	120.4	4,726	47,411,740	64.1	123.3	19	183,079	40.7	60.7	
中小企業振興資金	8	27,700	307.8	73	570,700	2.7	406.4	297	1,417,918	1.9	123.8	0	0	0.0	0.0	
経営環境変動対策資金	18	223,000	219.3	170	2,333,810	10.8	232.4	1,098	10,258,455	13.9	88.8	4	34,372	7.6	30.8	
ぎふしアシスト短期資金	54	1,347,400	90.2	298	7,002,600	32.6	95.9	634	15,503,500	21.0	249.9	1	49,909	11.1	0.0	
創業者支援資金	6	41,600	160.0	18	98,600	0.5	116.0	145	407,885	0.6	89.6	2	4,842	1.1	0.0	
みらい戦略資金	0	0	0.0	0	0	0.0	0.0	13	90,284	0.1	78.1	0	0	0.0	0.0	
雇用促進資金	1	5,000	100.0	4	54,000	0.3	69.2	87	745,668	1.0	80.6	0	0	0.0	0.0	
ぎふし返済済おまとめ資金	0	0	0.0	1	36,000	0.2	225.0	20	163,096	0.2	70.3	0	0	0.0	0.0	
小口零細企業資金	40	207,710	174.7	315	1,496,735	7.0	129.0	1,605	4,564,750	6.2	112.7	4	3,213	0.7	18.6	
短期資金	6	42,576	56.8	51	547,576	2.5	110.5	64	668,502	0.9	88.8	0	0	0.0	0.0	
企業誘致等金	0	0	0.0	0	0	0.0	0.0	32	307,412	0.4	69.4	0	0	0.0	0.0	
ぎふし経営力強化資金	10	311,500	138.4	131	2,909,877	13.5	132.1	659	11,649,635	15.8	104.0	7	85,379	19.0	107.9	
事業所建設等金	0	0	0.0	1	36,000	0.2	49.3	53	1,399,852	1.9	127.3	0	0	0.0	0.0	
ぎふし事業承継資金	0	0	0.0	1	60,000	0.3	0.0	1	59,000	0.1	0.0	0	0	0.0	0.0	
その他	0	0	0.0	0	0	0.0	0.0	18	175,783	0.2	63.6	1	5,364	1.2	3,937.2	
合計	195	2,980,140	111.3	1,460	21,512,490	100.0	135.6	6,792	73,908,121	100.0	98.4	41	449,485	100.0	59.7	