

## ○事業概況【令和元年8月】

(単位:千円、%)

当月中		当月中 前年比	項目		当期中		当月末 前年比
件数	金額				件数	金額	
/	/	/	保証 申込	期首繰越 A	6	71,500	66.1
198	3,539,190	91.5		当期中 B	1,311	19,004,525	142.8
0	0	0.0	拒絶 C	0	0	0.0	
2	9,000	20.7	申込取消 D	34	300,230	258.2	
/	200	10.0	査定減額 E	/	96,475	1,869.7	
/	/	/	調査中 F	18	146,970	134.7	
/	/	/	保証 承諾	期首繰越 G	6,631	71,683,777	88.9
200	3,640,650	90.1		当期中 H	1,265	18,532,350	140.5
3	9,200	13.9	保証後取消 I	15	212,864	180.4	
184	3,230,516	90.5	償還 J	959	13,511,568	90.4	
2	6,128	7.4	代位弁済(元金) K	36	387,834	59.4	
/	/	/	貸付報告未着 L	106	2,130,260	101.8	
/	/	/	保証債務残高 M	6,780	73,973,601	97.3	
/	/	/	期首求償権残高 N	268	771,739	98.3	
2	6,128	7.4	代位 弁済	元金	36	387,834	59.4
/	8	3.2		利息	/	1,073	53.5
2	6,136	7.4		合計 O	36	388,907	59.4
0	7,841	1,765.6	回収 P	8	71,452	75.0	
0	0	0.0	償却 Q	0	0	0.0	
/	/	/	求償権残高 R	296	1,089,194	81.0	

A+B=C+D+E+F+H

G+H=I+J+K+L+M

N+O=P+Q+R

# 実績月別推移表

## ○保証承諾

(単位:千円、%)

	平成29年度		平成30年度		平成31年度		
	件数	金額	件数	金額	件数	金額	前年比
4月	146	2,108,757	131	1,421,342	341	4,561,408	320.9
5月	166	2,915,378	198	2,583,280	302	4,434,861	171.7
6月	199	3,165,105	205	2,749,042	237	2,853,394	103.8
7月	162	2,460,136	168	2,395,911	185	3,042,037	127.0
8月	208	3,748,461	196	4,040,835	200	3,640,650	90.1
9月	221	3,358,542	177	2,677,910			
10月	148	2,507,058	143	2,518,075			
11月	187	3,599,775	191	3,571,919			
12月	194	3,787,854	203	3,810,680			
1月	154	2,916,560	144	2,522,569			
2月	162	2,586,711	141	2,228,093			
3月	193	3,084,330	172	2,749,626			
合計	2,140	36,238,666	2,069	33,269,281	1,265	18,532,350	140.5

## ○保証債務残高

(単位:千円、%)

	平成29年度		平成30年度		平成31年度		
	件数	金額	件数	金額	件数	金額	前年比
4月	7,678	86,307,684	7,131	78,762,794	6,658	72,298,930	91.8
5月	7,616	86,074,225	7,098	77,954,198	6,750	73,532,866	94.3
6月	7,572	86,331,715	7,046	77,332,261	6,782	74,257,091	96.0
7月	7,559	85,936,342	6,997	76,519,093	6,789	74,130,784	96.9
8月	7,551	85,608,453	6,973	75,991,515	6,780	73,973,601	97.3
9月	7,527	84,841,999	6,917	75,084,898			
10月	7,460	83,833,717	6,878	74,480,200			
11月	7,427	82,838,421	6,827	73,556,990			
12月	7,352	82,212,085	6,779	73,220,858			
1月	7,308	81,057,542	6,726	72,422,095			
2月	7,263	80,467,471	6,666	71,645,032			
3月	7,186	80,353,710	6,593	71,013,401			

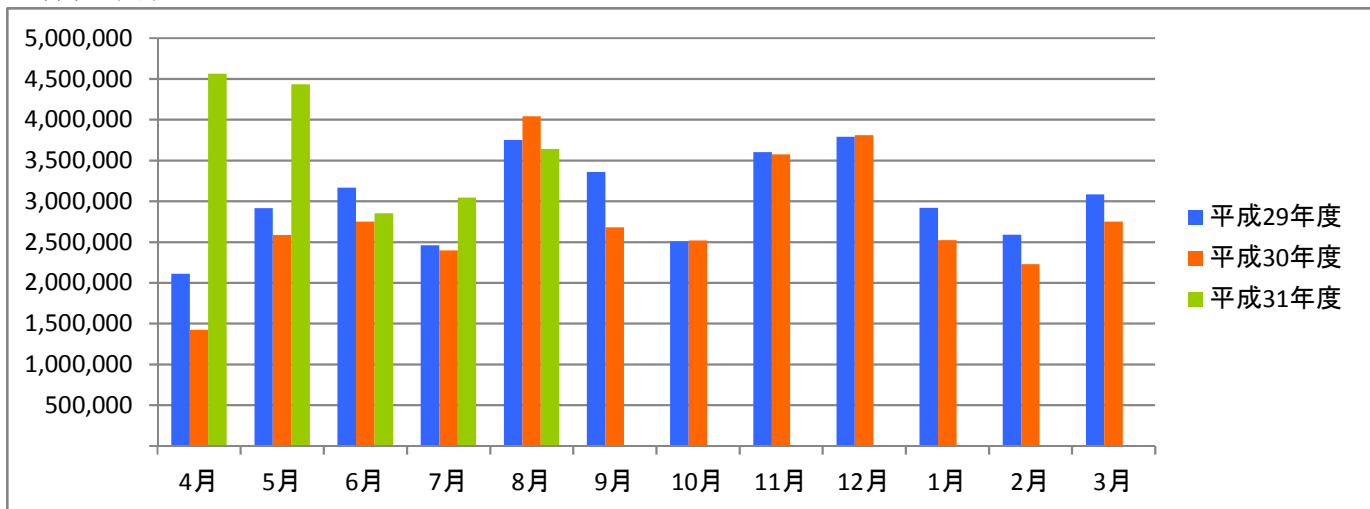
## ○代位弁済

(単位:千円、%)

	平成29年度		平成30年度		平成31年度		
	件数	金額	件数	金額	件数	金額	前年比
4月	2	3,872	12	242,963	8	46,493	19.1
5月	31	260,322	5	11,750	9	95,052	809.0
6月	6	22,061	7	106,690	8	33,936	31.8
7月	18	245,821	10	210,478	9	207,290	98.5
8月	9	197,220	7	82,688	2	6,136	7.4
9月	12	208,102	9	97,956			
10月	13	257,284	8	69,775			
11月	19	280,049	19	210,104			
12月	11	387,089	10	71,911			
1月	11	279,082	10	72,590			
2月	7	62,568	6	99,495			
3月	7	109,854	7	45,241			
合計	146	2,313,323	110	1,321,641	36	388,907	59.4

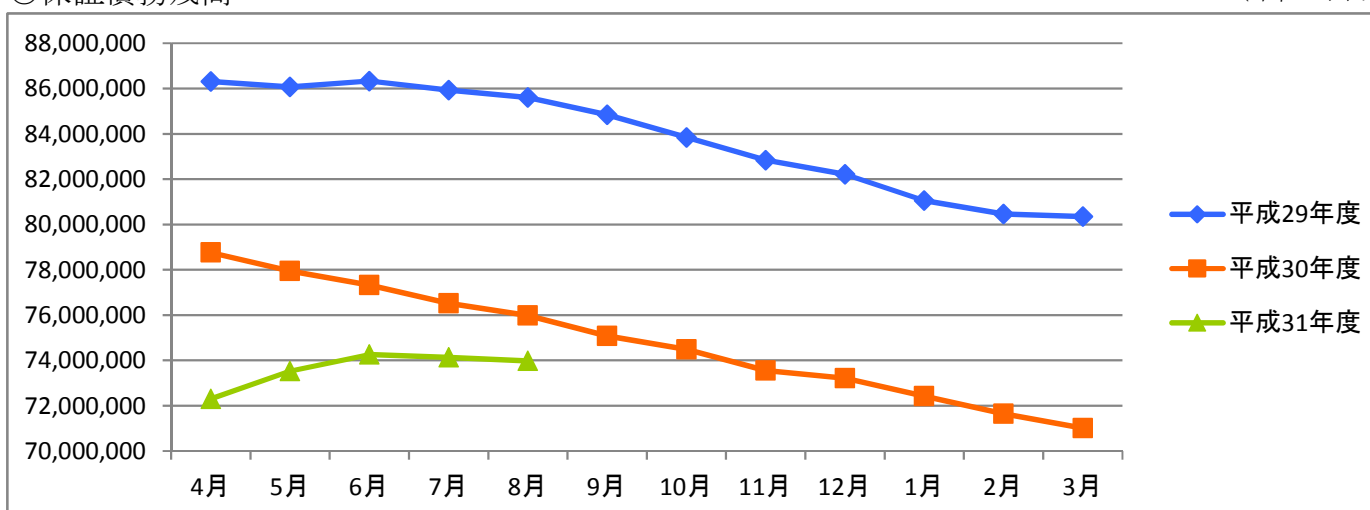
○保証承諾

(単位:千円)



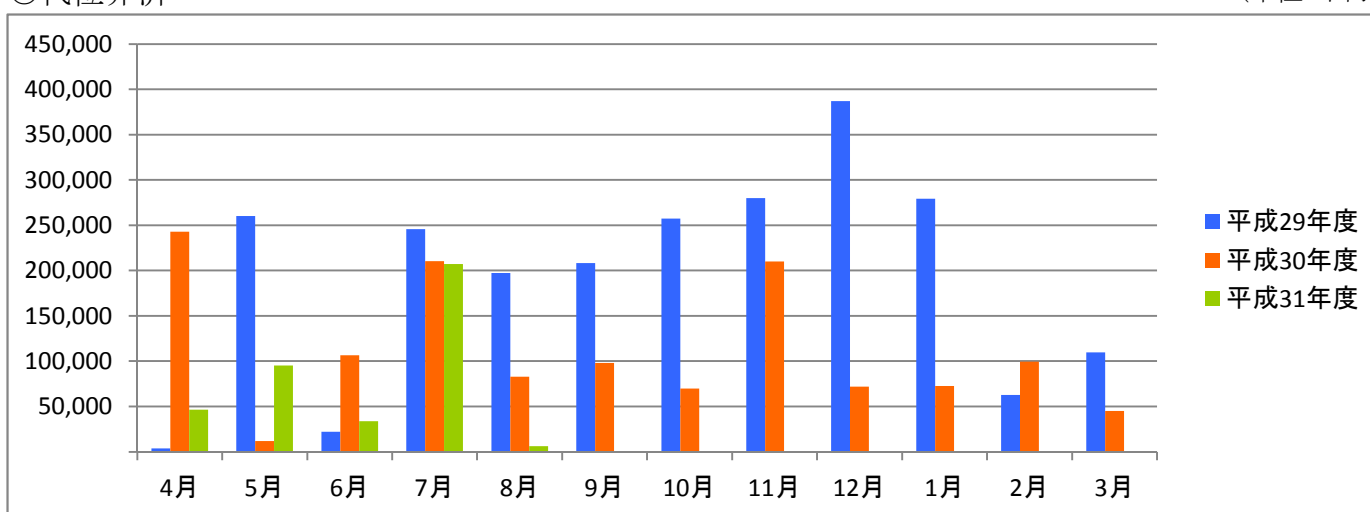
○保証債務残高

(単位:千円)



○代位弁済

(単位:千円)



# 資金使途別・金額別・期間別保証状況

## ○資金使途別保証状況【令和元年8月】

(単位:千円、%)

区分	保証承諾								保証債務残高				代位弁済			
	当月中			当期中				当期中				当期中				
	件数	金額	前年比	件数	金額	構成比	前年比	件数	金額	構成比	前年比	件数	金額	構成比	前年比	
運転資金	175	3,422,400	90.5	1,110	16,935,645	91.4	148.1	5,219	61,907,945	83.7	97.5	31	314,937	81.0	66.2	
設備資金	4	8,460	14.7	57	503,505	2.7	144.0	688	4,490,278	6.1	103.5	1	108	0.0	0.1	
運転設備資金	21	209,790	103.3	98	1,093,200	5.9	77.8	873	7,575,378	10.2	93.0	4	73,862	19.0	81.8	
合計	200	3,640,650	90.1	1,265	18,532,350	100.0	140.5	6,780	73,973,601	100.0	97.3	36	388,907	100.0	59.4	

## ○金額別保証状況【令和元年8月】

(単位:千円、%)

区分	保証承諾								保証債務残高				代位弁済			
	当月中			当期中				当期中				当期中				
	件数	金額	前年比	件数	金額	構成比	前年比	件数	金額	構成比	前年比	件数	金額	構成比	前年比	
100万円以下	5	4,700	69.6	52	45,290	0.2	106.8	239	130,024	0.2	104.5	1	108	0.0	0.0	
200万円以下	9	15,470	94.3	88	153,445	0.8	129.7	482	521,411	0.7	101.5	4	4,325	1.1	173.3	
300万円以下	21	57,980	154.2	102	292,288	1.6	100.0	606	1,107,595	1.5	106.5	3	5,910	1.5	225.9	
500万円以下	28	126,800	135.0	178	817,888	4.4	143.8	1,028	2,972,199	4.0	96.4	1	2,552	0.7	16.1	
1,000万円以下	41	348,900	86.0	280	2,400,888	13.0	137.8	1,494	8,398,318	11.4	101.6	13	62,255	16.0	1,247.8	
1,500万円以下	14	185,500	96.8	130	1,745,339	9.4	178.5	641	5,991,752	8.1	99.5	0	0	0.0	0.0	
2,000万円以下	23	435,300	147.8	229	4,463,940	24.1	294.5	722	10,024,709	13.6	124.3	6	51,510	13.2	126.8	
3,000万円以下	17	484,000	101.8	74	2,047,721	11.0	100.6	617	11,043,072	14.9	90.4	1	21,327	5.5	13.1	
5,000万円以下	41	1,892,000	84.0	115	5,197,551	28.0	105.9	703	21,752,738	29.4	93.2	4	137,385	35.3	53.0	
6,000万円以下	0	0	0.0	4	232,000	1.3	80.0	60	2,119,949	2.9	84.1	1	37,879	9.7	0.0	
7,000万円以下	0	0	0.0	5	345,000	1.9	64.2	54	2,233,914	3.0	98.4	0	0	0.0	0.0	
8,000万円以下	0	0	0.0	4	310,000	1.7	193.8	73	2,929,112	4.0	80.7	1	33,982	8.7	0.0	
1億円以下	1	90,000	0.0	1	90,000	0.5	0.0	24	1,530,323	2.1	83.5	1	31,673	8.1	21.5	
2億円以下	0	0	0.0	3	391,000	2.1	0.0	37	3,218,486	4.4	105.4	0	0	0.0	0.0	
3億円以下	0	0	0.0	0	0	0.0	0.0	0	0	0.0	0.0	0	0	0.0	0.0	
4億円以下	0	0	0.0	0	0	0.0	0.0	0	0	0.0	0.0	0	0	0.0	0.0	
5億円以下	0	0	0.0	0	0	0.0	0.0	0	0	0.0	0.0	0	0	0.0	0.0	
5億円超	0	0	0.0	0	0	0.0	0.0	0	0	0.0	0.0	0	0	0.0	0.0	
合計	200	3,640,650	90.1	1,265	18,532,350	100.0	140.5	6,780	73,973,601	100.0	97.3	36	388,907	100.0	59.4	

## ○期間別保証状況【令和元年8月】

(単位:千円、%)

区分	保証承諾								保証債務残高				代位弁済			
	当月中			当期中				当期中				当期中				
	件数	金額	前年比	件数	金額	構成比	前年比	件数	金額	構成比	前年比	件数	金額	構成比	前年比	
3カ月以下	1	20,000	42.6	10	131,000	0.7	201.6	4	63,000	0.1	94.0	0	0	0.0	0.0	
6カ月以下	2	32,500	65.0	21	345,058	1.9	86.7	32	485,462	0.7	77.3	0	0	0.0	0.0	
1年以下	86	2,264,000	86.7	326	6,768,071	36.5	102.2	807	18,153,225	24.5	98.2	3	56,193	14.4	108.4	
2年以下	14	175,000	125.0	61	635,600	3.4	63.8	392	4,064,839	5.5	95.0	2	50,904	13.1	1,520.6	
3年以下	4	11,500	14.7	38	124,975	0.7	69.2	184	517,282	0.7	68.1	1	5,565	1.4	0.0	
4年以下	3	45,000	900.0	14	88,500	0.5	125.1	78	290,406	0.4	102.1	0	0	0.0	0.0	
5年以下	36	225,350	285.4	221	1,588,902	8.6	182.5	1,325	5,773,382	7.8	97.8	5	47,209	12.1	360.4	
7年以下	38	390,900	86.9	457	5,244,650	28.3	231.5	2,558	20,391,761	27.6	99.6	13	87,107	22.4	56.9	
10年以下	13	346,400	62.0	101	2,798,594	15.1	166.0	1,207	18,535,230	25.1	94.1	11	141,680	36.4	41.3	
10年超	3	130,000	565.2	16	807,000	4.4	2,445.5	193	5,699,014	7.7	105.0	1	249	0.1	0.3	
合計	200	3,640,650	90.1	1,265	18,532,350	100.0	140.5	6,780	73,973,601	100.0	97.3	36	388,907	100.0	59.4	

## ○業種別保証状況【令和元年8月】

(単位:千円、%)

区分	保証承諾								保証債務残高				代位弁済			
	当月中			当期中					当期中				当期中			
	件数	金額	前年比	件数	金額	構成比	前年比	件数	金額	構成比	前年比	件数	金額	構成比	前年比	
製造業	31	443,000	83.0	209	3,115,599	16.8	144.1	1,060	12,586,614	17.0	94.0	17	250,388	64.4	98.4	
食料品工業	4	78,000	100.0	14	305,500	1.6	72.1	91	1,601,723	2.2	82.7	0	0	0.0	0.0	
繊維品工業	8	97,000	57.1	59	698,658	3.8	171.1	274	2,312,769	3.1	100.6	5	17,614	4.5	20.9	
木材・木製品工業	0	0	0.0	2	30,000	0.2	60.0	25	275,731	0.4	82.7	0	0	0.0	0.0	
家具・建具工業	0	0	0.0	5	31,000	0.2	80.9	53	499,929	0.7	67.1	6	181,121	46.6	0.0	
紙工業	1	10,000	0.0	5	118,000	0.6	251.1	32	564,390	0.8	121.7	0	0	0.0	0.0	
印刷・製本業	4	114,000	186.9	18	359,000	1.9	164.9	93	1,425,066	1.9	89.3	3	9,414	2.4	0.0	
化学工業	0	0	0.0	1	50,000	0.3	76.9	10	97,823	0.1	89.5	0	0	0.0	0.0	
石油・石炭製品工業	0	0	0.0	0	0	0.0	0.0	0	0	0.0	0.0	0	0	0.0	0.0	
ゴム・プラスチック工業	3	40,000	173.9	6	84,400	0.5	131.9	47	599,892	0.8	97.3	0	0	0.0	0.0	
ゴム製品製造業	0	0	0.0	0	0	0.0	0.0	2	7,986	0.0	96.1	0	0	0.0	0.0	
皮革工業	0	0	0.0	0	0	0.0	0.0	0	0	0.0	0.0	0	0	0.0	0.0	
窯業	0	0	0.0	1	20,000	0.1	0.0	12	269,855	0.4	83.3	1	33,982	8.7	0.0	
機械工業	2	25,000	25.5	19	451,741	2.4	127.0	78	1,272,434	1.7	98.0	0	0	0.0	0.0	
電気機器工業	0	0	0.0	5	99,700	0.5	181.3	17	242,313	0.3	96.1	0	0	0.0	0.0	
車輜工業	1	5,000	0.0	3	30,000	0.2	375.0	12	104,309	0.1	138.1	0	0	0.0	0.0	
船舶工業	0	0	0.0	0	0	0.0	0.0	0	0	0.0	0.0	0	0	0.0	0.0	
金属工業	3	58,000	120.8	21	336,000	1.8	165.5	90	1,352,111	1.8	99.0	2	8,257	2.1	924.4	
ソフトウェア業	2	7,000	0.0	9	136,000	0.7	154.5	41	452,304	0.6	110.2	0	0	0.0	0.0	
情報処理サービス業	0	0	0.0	0	0	0.0	0.0	6	14,353	0.0	72.7	0	0	0.0	0.0	
その他の工業	3	9,000	0.0	41	365,600	2.0	262.5	177	1,493,626	2.0	97.5	0	0	0.0	0.0	
農林漁業	0	0	0.0	0	0	0.0	0.0	3	31,402	0.0	80.7	0	0	0.0	0.0	
鉱業	0	0	0.0	1	20,000	0.1	0.0	5	60,188	0.1	125.3	0	0	0.0	0.0	
建設業	54	931,550	97.6	349	4,739,407	25.6	167.8	1,769	17,863,564	24.1	100.6	10	116,411	29.9	169.5	
卸売業	34	811,500	95.8	189	3,591,640	19.4	119.4	1,096	16,699,468	22.6	91.3	1	5,684	1.5	4.0	
小売業	21	461,700	89.9	163	2,443,196	13.2	136.0	916	9,768,590	13.2	100.7	5	6,677	1.7	14.9	
飲食店	9	134,500	103.9	69	736,240	4.0	115.4	370	2,583,112	3.5	92.7	2	7,870	2.0	14.8	
運送倉庫業	4	90,000	78.3	17	297,800	1.6	107.9	106	1,758,138	2.4	99.2	0	0	0.0	0.0	
サービス業	45	744,400	85.6	223	2,758,668	14.9	126.8	1,198	9,910,284	13.4	99.2	1	1,878	0.5	2.1	
不動産業	2	24,000	30.6	23	411,000	2.2	169.2	164	1,519,040	2.1	120.8	0	0	0.0	0.0	
その他の産業	0	0	0.0	22	418,800	2.3	650.3	93	1,193,200	1.6	123.2	0	0	0.0	0.0	
合計	200	3,640,650	90.1	1,265	18,532,350	100.0	140.5	6,780	73,973,601	100.0	97.3	36	388,907	100.0	59.4	

○金融機関別保証状況【令和元年8月】

(単位:千円、%)

区分	保証承諾							保証債務残高				代位弁済			
	当月中			当期中				当期中				当期中			
	件数	金額	前年比	件数	金額	構成比	前年比	件数	金額	構成比	前年比	件数	金額	構成比	前年比
みずほ銀行	0	0	0.0	0	0	0.0	0.0	2	19,320	0.0	64.4	0	0	0.0	0.0
三菱UFJ銀行	0	0	0.0	0	0	0.0	0.0	17	210,883	0.3	60.5	0	0	0.0	0.0
三井住友銀行	0	0	0.0	0	0	0.0	0.0	2	29,547	0.0	85.2	0	0	0.0	0.0
小計	0	0	0.0	0	0	0.0	0.0	21	259,750	0.4	62.9	0	0	0.0	0.0
十六銀行	55	1,077,900	81.6	373	6,316,421	34.1	143.8	2,266	27,444,573	37.1	93.0	10	62,232	16.0	25.9
大垣共立銀行	21	333,350	114.2	94	1,492,536	8.1	121.2	711	8,184,505	11.1	89.2	7	37,493	9.6	27.6
北陸銀行	0	0	0.0	0	0	0.0	0.0	18	166,653	0.2	76.2	0	0	0.0	0.0
小計	76	1,411,250	87.5	467	7,808,957	42.1	138.9	2,995	35,795,731	48.4	92.0	17	99,724	25.6	26.5
愛知銀行	0	0	0.0	1	10,000	0.1	50.0	14	81,609	0.1	36.9	2	44,055	11.3	5,483.2
名古屋銀行	1	50,000	100.0	1	50,000	0.3	76.9	21	250,283	0.3	85.3	1	5,565	1.4	0.0
中京銀行	0	0	0.0	0	0	0.0	0.0	2	54,178	0.1	83.5	0	0	0.0	0.0
第三銀行	0	0	0.0	0	0	0.0	0.0	3	21,397	0.0	53.1	0	0	0.0	0.0
小計	1	50,000	100.0	2	60,000	0.3	48.0	40	407,468	0.6	65.7	3	49,620	12.8	6,175.8
岐阜信用金庫	100	1,814,740	88.9	643	9,051,132	48.8	140.8	3,019	32,586,897	44.1	101.7	12	197,421	50.8	75.3
大垣西濃信用金庫	3	56,500	100.9	29	244,301	1.3	154.4	123	774,463	1.0	103.4	0	0	0.0	0.0
関信用金庫	3	110,000	110.0	12	177,600	1.0	172.4	41	337,366	0.5	159.0	0	0	0.0	0.0
小計	106	1,981,240	90.1	684	9,473,033	51.1	141.6	3,183	33,698,726	45.6	102.1	12	197,421	50.8	71.0
商工組合中央金庫	2	24,000	0.0	2	24,000	0.1	230.8	11	145,962	0.2	91.1	0	0	0.0	0.0
日本政策金融公庫	0	0	0.0	0	0	0.0	0.0	0	0	0.0	0.0	0	0	0.0	0.0
小計	2	24,000	0.0	2	24,000	0.1	230.8	11	145,962	0.2	91.1	0	0	0.0	0.0
岐阜商工信用組合	14	171,180	123.2	109	1,163,380	6.3	166.1	513	3,635,410	4.9	128.1	4	42,142	10.8	0.0
小計	14	171,180	123.2	109	1,163,380	6.3	166.1	513	3,635,410	4.9	128.1	4	42,142	10.8	0.0
ぎふ農業協同組合	1	2,980	0.0	1	2,980	0.0	0.0	17	30,554	0.0	66.3	0	0	0.0	0.0
小計	1	2,980	0.0	1	2,980	0.0	0.0	17	30,554	0.0	66.3	0	0	0.0	0.0
合計	200	3,640,650	90.1	1,265	18,532,350	100.0	140.5	6,780	73,973,601	100.0	97.3	36	388,907	100.0	59.4

○制度別保証状況【令和元年8月】

(単位:千円、%)

区分	保証承諾								保証債務残高				代位弁済			
	当月中			当期中				当期中				当期中				
	件数	金額	前年比	件数	金額	構成比	前年比	件数	金額	構成比	前年比	件数	金額	構成比	前年比	
協会制度	35	613,200	123.2	345	5,592,938	30.2	205.7	2,070	26,419,347	35.7	67.4	18	216,643	55.7	57.9	
普通保証	2	100,000	125.0	28	570,358	3.1	183.1	315	6,782,691	9.2	83.8	3	42,498	10.9	31.7	
無担保保証	15	130,200	64.7	199	2,188,100	11.8	246.0	882	7,111,086	9.6	108.4	7	78,815	20.3	104.5	
当座貸越根保証	6	140,000	123.9	27	480,000	2.6	57.6	160	2,955,729	4.0	97.1	1	50,245	12.9	1,500.9	
無担保当座貸越根保証	0	0	0.0	0	0	0.0	0.0	3	13,767	0.0	85.2	0	0	0.0	0.0	
事業者カードローン当座貸越根保証	6	33,000	134.7	25	142,500	0.8	77.2	184	1,100,999	1.5	89.7	1	659	0.2	0.0	
長期経営資金保証	0	0	0.0	0	0	0.0	0.0	16	588,703	0.8	80.2	0	0	0.0	0.0	
中小企業特定社債保証	0	0	0.0	0	0	0.0	0.0	27	826,800	1.1	79.5	0	0	0.0	0.0	
経営安定関連保証	0	0	0.0	0	0	0.0	0.0	114	1,373,800	1.9	74.8	1	1,297	0.3	2.2	
経営革新関連保証	0	0	0.0	0	0	0.0	0.0	1	9,780	0.0	64.9	0	0	0.0	0.0	
小口零細企業保証	0	0	0.0	4	12,650	0.1	281.1	14	30,964	0.0	128.5	0	0	0.0	0.0	
東日本大震災復興緊急保証	0	0	0.0	0	0	0.0	0.0	16	288,062	0.4	76.2	0	0	0.0	0.0	
経営力強化保証	0	0	0.0	6	227,430	1.2	105.6	28	773,126	1.0	123.9	0	0	0.0	0.0	
経営者保証ガイドライン対応保証	0	0	0.0	0	0	0.0	0.0	0	0	0.0	0.0	0	0	0.0	0.0	
事業再生保証	0	0	0.0	0	0	0.0	0.0	8	57,580	0.1	189.7	0	0	0.0	0.0	
アシスト450	0	0	0.0	1	1,200	0.0	1.5	15	293,075	0.4	2.4	0	0	0.0	0.0	
税理士連携	1	30,000	85.7	2	43,000	0.2	27.7	5	133,000	0.2	110.8	0	0	0.0	0.0	
N E O	5	180,000	0.0	51	1,907,000	10.3	0.0	46	1,719,724	2.3	0.0	0	0	0.0	0.0	
その他	0	0	0.0	2	20,700	0.1	0.0	236	2,360,462	3.2	77.7	5	43,128	11.1	218.4	
岐阜市制度	165	3,027,450	85.5	920	12,939,412	69.8	123.6	4,710	47,554,255	64.3	129.3	18	172,264	44.3	61.4	
中小企業振興資金	4	36,000	360.0	65	543,000	2.9	413.2	290	1,396,021	1.9	117.4	0	0	0.0	0.0	
経営環境変動対策資金	14	230,000	155.9	152	2,110,810	11.4	233.9	1,102	10,288,149	13.9	87.2	4	34,372	8.8	33.6	
ぎふしアシスト短期資金	78	2,149,500	87.8	244	5,655,200	30.5	97.3	643	15,682,500	21.2	366.5	1	49,909	12.8	0.0	
創業者支援資金	4	20,000	400.0	12	57,000	0.3	96.6	142	396,499	0.5	88.4	2	4,842	1.2	0.0	
みらい戦略資金	0	0	0.0	0	0	0.0	0.0	13	91,605	0.1	77.9	0	0	0.0	0.0	
雇用促進資金	0	0	0.0	3	49,000	0.3	67.1	86	756,067	1.0	81.3	0	0	0.0	0.0	
ぎふし返済済おまとめ資金	0	0	0.0	1	36,000	0.2	450.0	21	165,634	0.2	69.7	0	0	0.0	0.0	
小口零細企業資金	47	209,650	104.6	275	1,289,025	7.0	123.8	1,586	4,471,211	6.0	110.1	4	3,213	0.8	59.1	
短期資金	2	42,500	94.4	45	505,000	2.7	120.1	67	702,136	0.9	94.6	0	0	0.0	0.0	
企業誘致等金	0	0	0.0	0	0	0.0	0.0	33	330,267	0.4	69.1	0	0	0.0	0.0	
ぎふし経営力強化資金	16	339,800	54.3	121	2,598,377	14.0	131.4	655	11,629,014	15.7	104.6	6	74,564	19.2	94.3	
事業所建設等金	0	0	0.0	1	36,000	0.2	109.1	53	1,409,311	1.9	127.4	0	0	0.0	0.0	
ぎふし事業承継資金	0	0	0.0	1	60,000	0.3	0.0	1	59,500	0.1	0.0	0	0	0.0	0.0	
その他	0	0	0.0	0	0	0.0	0.0	18	176,342	0.2	63.5	1	5,364	1.4	3,937.2	
合計	200	3,640,650	90.1	1,265	18,532,350	100.0	140.5	6,780	73,973,601	100.0	97.3	36	388,907	100.0	59.4	