

○事業概況【平成31年2月】

(単位:千円、%)

当月中		当月中 前年比	項目		当期中		当月末 前年比
件数	金額				件数	金額	
/	/	/	保証 申込	期首繰越 A	15	108,250	25.4
141	2,238,493	83.7		当期中 B	1,914	30,820,265	91.2
0	0	0.0		拒絶 C	0	0	0.0
2	24,000	480.0		申込取消 D	20	222,200	36.7
/	0	0.0		査定減額 E	/	21,160	26.9
/	/	/		調査中 F	12	165,500	44.6
/	/	/	保証 承諾	期首繰越 G	7,222	80,617,242	91.7
141	2,228,093	86.1		当期中 H	1,897	30,519,655	92.1
0	0	0.0		保証後取消 I	18	346,500	89.6
203	3,093,372	87.2		償還 J	2,257	36,558,684	99.9
6	99,240	159.4		代位弁済(元金) K	103	1,271,760	57.9
/	/	/		貸付報告未着 L	75	1,314,921	93.0
/	/	/		保証債務残高 M	6,666	71,645,032	89.0
/	/	/		期首求償権残高 N	241	784,894	128.6
6	99,240	159.4	代位 弁済	元金	103	1,271,760	57.9
/	255	82.3		利息	/	4,640	65.9
6	99,495	159.0		合計 O	103	1,276,400	57.9
1	2,975	1.3		回収 P	9	157,399	47.5
0	0	0.0		償却 Q	0	0	0.0
/	/	/		求償権残高 R	335	1,903,895	81.5

A+B=C+D+E+F+H

G+H=I+J+K+L+M

N+O=P+Q+R

実績月別推移表

○保証承諾

(単位:千円、%)

	平成28年度		平成29年度		平成30年度		
	件数	金額	件数	金額	件数	金額	前年比
4月	105	1,776,023	146	2,108,757	131	1,421,342	67.4
5月	126	1,564,675	166	2,915,378	198	2,583,280	88.6
6月	199	2,794,844	199	3,165,105	205	2,749,042	86.9
7月	171	2,377,079	162	2,460,136	168	2,395,911	97.4
8月	163	2,331,072	208	3,748,461	196	4,040,835	107.8
9月	175	2,086,740	221	3,358,542	177	2,677,910	79.7
10月	104	1,088,903	148	2,507,058	143	2,518,075	100.4
11月	138	2,006,140	187	3,599,775	191	3,571,919	99.2
12月	195	3,033,238	194	3,787,854	203	3,810,680	100.6
1月	233	4,601,502	154	2,916,560	144	2,522,569	86.5
2月	300	5,811,320	162	2,586,711	141	2,228,093	86.1
3月	294	5,764,920	193	3,084,330			
合計	2,203	35,236,456	2,140	36,238,666	1,897	30,519,655	92.1

○保証債務残高

(単位:千円、%)

	平成28年度		平成29年度		平成30年度		
	件数	金額	件数	金額	件数	金額	前年比
4月	7,684	81,719,294	7,678	86,307,684	7,131	78,762,794	91.3
5月	7,641	80,910,908	7,616	86,074,225	7,098	77,954,198	90.6
6月	7,567	80,467,517	7,572	86,331,715	7,046	77,332,261	89.6
7月	7,544	80,120,589	7,559	85,936,342	6,997	76,519,093	89.0
8月	7,513	80,123,343	7,551	85,608,453	6,973	75,991,515	88.8
9月	7,501	79,968,064	7,527	84,841,999	6,917	75,084,898	88.5
10月	7,465	79,075,376	7,460	83,833,717	6,878	74,480,200	88.8
11月	7,399	78,050,141	7,427	82,838,421	6,827	73,556,990	88.8
12月	7,365	77,972,206	7,352	82,212,085	6,779	73,220,858	89.1
1月	7,393	78,983,232	7,308	81,057,542	6,726	72,422,095	89.3
2月	7,498	82,146,330	7,263	80,467,471	6,666	71,645,032	89.0
3月	7,676	86,604,221	7,186	80,353,710			

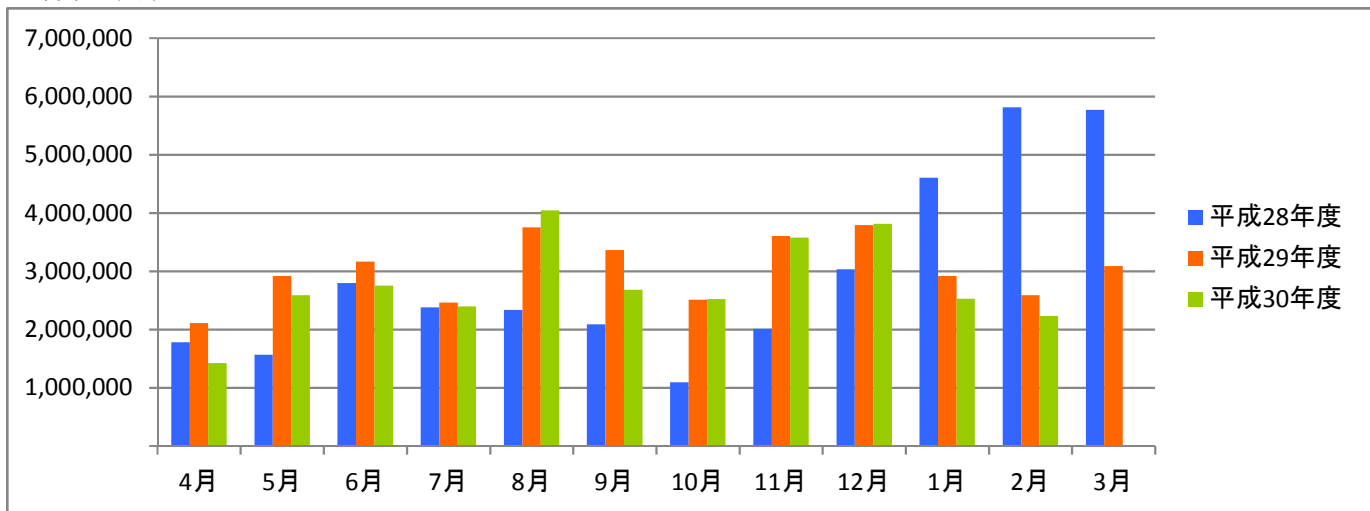
○代位弁済

(単位:千円、%)

	平成28年度		平成29年度		平成30年度		
	件数	金額	件数	金額	件数	金額	前年比
4月	7	52,811	2	3,872	12	242,963	6,274.4
5月	11	45,127	31	260,322	5	11,750	4.5
6月	13	123,281	6	22,061	7	106,690	483.6
7月	10	101,371	18	245,821	10	210,478	85.6
8月	10	79,513	9	197,220	7	82,688	41.9
9月	9	131,534	12	208,102	9	97,956	47.1
10月	11	125,271	13	257,284	8	69,775	27.1
11月	8	119,215	19	280,049	19	210,104	75.0
12月	2	11,497	11	387,089	10	71,911	18.6
1月	6	30,865	11	279,082	10	72,590	26.0
2月	6	53,773	7	62,568	6	99,495	159.0
3月	3	123,899	7	109,854			
合計	96	998,156	146	2,313,323	103	1,276,400	57.9

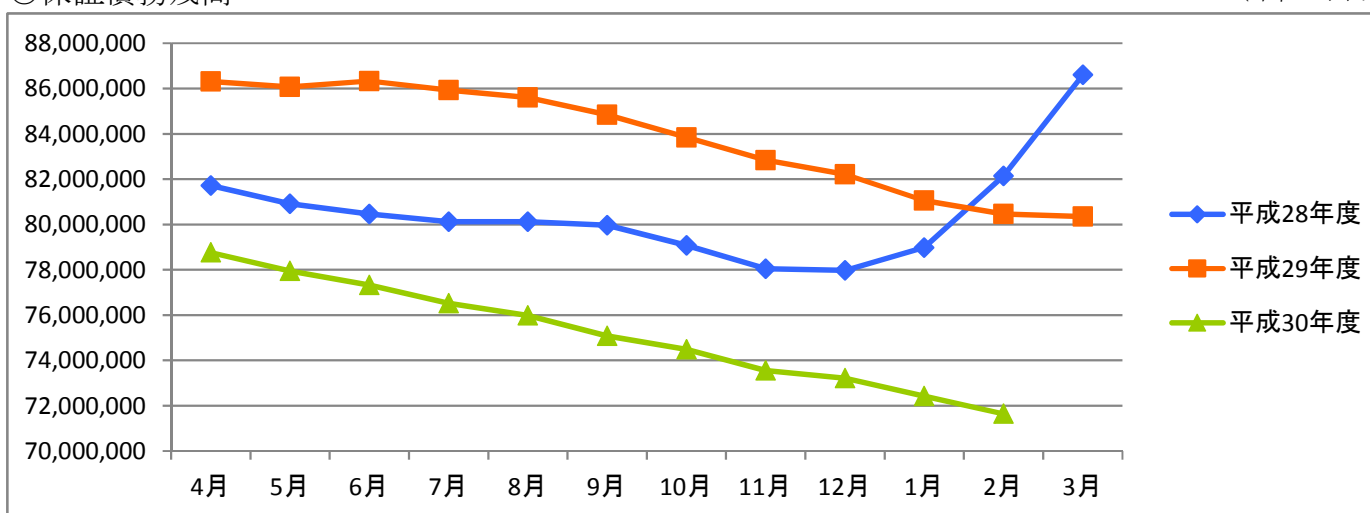
○保証承諾

(単位:千円)



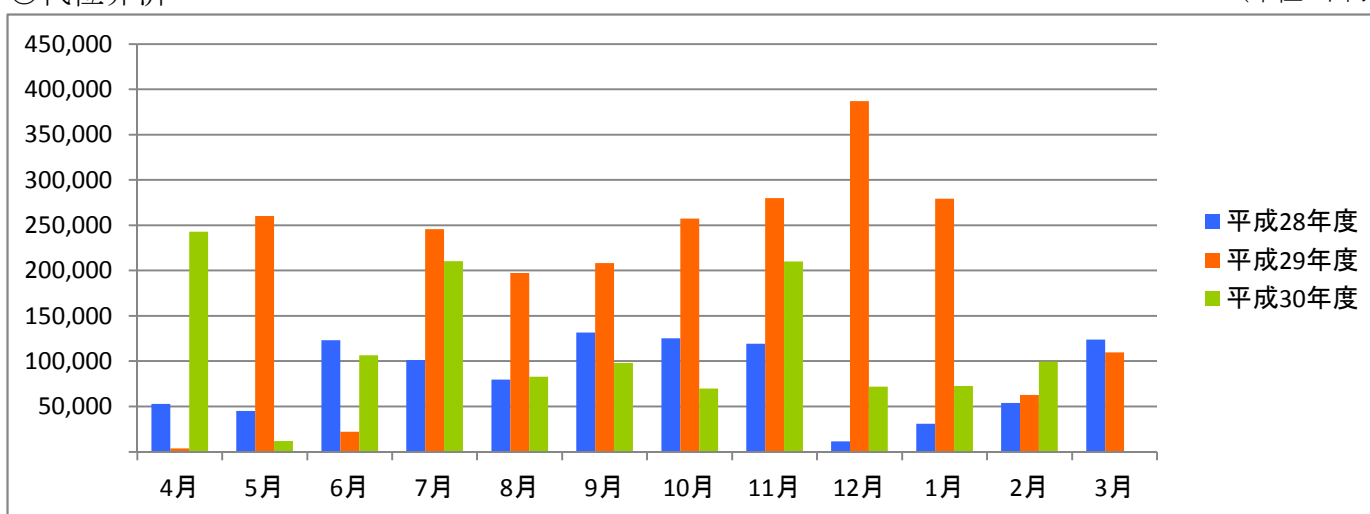
○保証債務残高

(単位:千円)



○代位弁済

(単位:千円)



資金使途別・金額別・期間別保証状況

○資金使途別保証状況【平成31年2月】

(単位:千円、%)

区分	保証承諾								保証債務残高				代位弁済			
	当月中			当期中				当期中				当期中				
	件数	金額	前年比	件数	金額	構成比	前年比	件数	金額	構成比	前年比	件数	金額	構成比	前年比	
運転資金	108	1,842,833	82.9	1,529	26,814,893	87.9	89.8	5,073	59,581,613	83.2	88.9	84	984,241	77.1	48.1	
設備資金	8	65,680	50.4	107	828,350	2.7	125.0	690	4,294,957	6.0	92.3	5	114,633	9.0	1,627.8	
運転設備資金	25	319,580	136.6	261	2,876,412	9.4	109.0	903	7,768,462	10.8	88.7	14	177,526	13.9	118.1	
合計	141	2,228,093	86.1	1,897	30,519,655	100.0	92.1	6,666	71,645,032	100.0	89.0	103	1,276,400	100.0	57.9	

○金額別保証状況【平成31年2月】

(単位:千円、%)

区分	保証承諾								保証債務残高				代位弁済			
	当月中			当期中				当期中				当期中				
	件数	金額	前年比	件数	金額	構成比	前年比	件数	金額	構成比	前年比	件数	金額	構成比	前年比	
100万円以下	4	3,511	146.3	78	66,783	0.2	109.9	230	112,783	0.2	100.5	1	762	0.1	117.5	
200万円以下	13	22,910	193.2	130	229,931	0.8	93.3	472	485,149	0.7	92.1	5	5,043	0.4	58.0	
300万円以下	8	22,422	56.7	198	565,584	1.9	134.1	593	1,067,177	1.5	112.1	6	6,983	0.5	63.7	
500万円以下	18	81,800	60.1	254	1,160,988	3.8	90.9	1,016	2,828,118	3.9	89.0	16	46,241	3.6	80.7	
1,000万円以下	32	266,000	81.2	422	3,596,271	11.8	102.9	1,458	7,950,814	11.1	93.7	17	77,687	6.1	51.4	
1,500万円以下	13	179,000	88.4	164	2,263,300	7.4	91.1	638	5,591,138	7.8	89.4	15	126,245	9.9	122.6	
2,000万円以下	22	434,000	149.9	181	3,525,982	11.6	101.8	613	7,561,908	10.6	92.7	9	87,112	6.8	41.3	
3,000万円以下	16	439,450	90.6	179	4,938,175	16.2	85.8	663	11,599,113	16.2	86.3	16	291,283	22.8	178.1	
5,000万円以下	12	557,000	58.1	263	12,110,341	39.7	84.9	727	22,219,502	31.0	89.8	14	370,843	29.1	69.7	
6,000万円以下	1	54,000	90.0	9	509,000	1.7	97.7	65	2,267,688	3.2	82.1	1	47,503	3.7	60.6	
7,000万円以下	1	68,000	0.0	10	666,800	2.2	198.6	53	2,198,104	3.1	94.4	0	0	0.0	0.0	
8,000万円以下	0	0	0.0	5	400,000	1.3	173.2	78	3,276,207	4.6	85.1	1	69,669	5.5	57.0	
1億円以下	1	100,000	0.0	1	100,000	0.3	27.2	25	1,553,646	2.2	67.1	2	147,030	11.5	186.0	
2億円以下	0	0	0.0	3	386,500	1.3	160.4	35	2,933,685	4.1	87.1	0	0	0.0	0.0	
3億円以下	0	0	0.0	0	0	0.0	0.0	0	0	0.0	0.0	0	0	0.0	0.0	
4億円以下	0	0	0.0	0	0	0.0	0.0	0	0	0.0	0.0	0	0	0.0	0.0	
5億円以下	0	0	0.0	0	0	0.0	0.0	0	0	0.0	0.0	0	0	0.0	0.0	
5億円超	0	0	0.0	0	0	0.0	0.0	0	0	0.0	0.0	0	0	0.0	0.0	
合計	141	2,228,093	86.1	1,897	30,519,655	100.0	92.1	6,666	71,645,032	100.0	89.0	103	1,276,400	100.0	57.9	

○期間別保証状況【平成31年2月】

(単位:千円、%)

区分	保証承諾								保証債務残高				代位弁済			
	当月中			当期中				当期中				当期中				
	件数	金額	前年比	件数	金額	構成比	前年比	件数	金額	構成比	前年比	件数	金額	構成比	前年比	
3カ月以下	3	27,000	0.0	17	210,990	0.7	47.7	6	64,000	0.1	88.3	0	0	0.0	0.0	
6カ月以下	4	36,000	27.8	60	737,490	2.4	29.7	40	466,762	0.7	53.6	1	4,925	0.4	7.5	
1年以下	45	1,016,000	67.3	736	17,114,549	56.1	90.6	794	18,061,492	25.2	99.6	4	67,667	5.3	24.5	
2年以下	19	258,500	162.4	174	2,067,660	6.8	122.9	401	4,248,413	5.9	91.0	2	6,745	0.5	3.1	
3年以下	3	5,500	37.9	66	246,950	0.8	108.8	203	561,586	0.8	70.6	0	0	0.0	0.0	
4年以下	5	15,263	302.2	21	114,143	0.4	190.8	76	251,453	0.4	95.0	0	0	0.0	0.0	
5年以下	21	156,180	123.4	295	1,732,089	5.7	125.1	1,266	5,430,425	7.6	88.7	17	82,910	6.5	77.2	
7年以下	31	299,650	75.0	375	4,351,742	14.3	109.2	2,434	18,950,661	26.5	85.6	36	358,121	28.1	71.1	
10年以下	10	414,000	170.2	145	3,606,612	11.8	96.0	1,262	18,535,061	25.9	86.5	37	609,992	47.8	88.2	
10年超	0	0	0.0	8	337,430	1.1	138.2	184	5,075,179	7.1	84.9	6	146,041	11.4	47.5	
合計	141	2,228,093	86.1	1,897	30,519,655	100.0	92.1	6,666	71,645,032	100.0	89.0	103	1,276,400	100.0	57.9	

○業種別保証状況【平成31年2月】

(単位:千円、%)

区分	保証承諾								保証債務残高				代位弁済			
	当月中			当期中					当期中				当期中			
	件数	金額	前年比	件数	金額	構成比	前年比	件数	金額	構成比	前年比	件数	金額	構成比	前年比	
製 造 業	21	252,183	50.0	293	4,959,545	16.3	94.7	1,058	12,565,181	17.5	87.5	24	384,589	30.1	72.9	
食 料 品 工 業	2	26,000	100.0	28	657,500	2.2	153.8	96	1,741,762	2.4	88.3	4	98,646	7.7	139.0	
織 維 品 工 業	5	24,283	24.0	80	1,072,195	3.5	111.3	264	2,105,604	2.9	85.4	13	185,496	14.5	68.9	
木 材 ・ 木 製 品 工 業	0	0	0.0	9	161,500	0.5	104.3	25	311,927	0.4	90.8	0	0	0.0	0.0	
家 具 ・ 建 具 工 業	3	52,000	130.0	16	294,810	1.0	147.7	61	718,215	1.0	92.9	0	0	0.0	0.0	
紙 工 業	1	20,000	0.0	14	196,500	0.6	120.6	30	484,810	0.7	102.0	0	0	0.0	0.0	
印 刷 ・ 製 本 業	2	69,000	43.3	29	572,310	1.9	78.5	102	1,488,389	2.1	93.7	1	3,038	0.2	2.0	
化 学 工 業	0	0	0.0	3	67,000	0.2	62.6	10	103,577	0.1	41.1	0	0	0.0	0.0	
石 油 ・ 石 炭 製 品 工 業	0	0	0.0	0	0	0.0	0.0	0	0	0.0	0.0	0	0	0.0	0.0	
ゴ ム ・ プ ラ ス チ ッ ク 工 業	0	0	0.0	15	292,000	1.0	84.8	49	621,096	0.9	97.5	0	0	0.0	0.0	
ゴ ム 製 品 製 造 業	0	0	0.0	0	0	0.0	0.0	2	8,146	0.0	93.9	0	0	0.0	0.0	
皮 革 工 業	0	0	0.0	0	0	0.0	0.0	0	0	0.0	0.0	0	0	0.0	0.0	
窯 業	0	0	0.0	0	0	0.0	0.0	13	307,395	0.4	93.6	0	0	0.0	0.0	
機 械 工 業	0	0	0.0	27	754,560	2.5	96.0	82	1,204,808	1.7	76.6	1	3,391	0.3	0.0	
電 気 機 器 工 業	1	10,000	100.0	6	75,000	0.2	144.2	18	237,028	0.3	93.6	0	0	0.0	0.0	
車 輜 工 業	0	0	0.0	4	31,000	0.1	387.5	11	90,021	0.1	87.2	0	0	0.0	0.0	
船 舶 工 業	0	0	0.0	0	0	0.0	0.0	0	0	0.0	0.0	0	0	0.0	0.0	
金 属 工 業	2	27,000	385.7	19	322,000	1.1	70.2	85	1,288,284	1.8	93.4	2	893	0.1	0.0	
ソ フ ト ウ ェ ア 業	2	8,000	40.0	11	201,000	0.7	64.4	36	411,914	0.6	84.4	0	0	0.0	0.0	
情 報 処 理 サ ー ビ ス 業	0	0	0.0	0	0	0.0	0.0	6	17,052	0.0	76.0	0	0	0.0	0.0	
そ の 他 の 工 業	3	15,900	54.8	32	262,170	0.9	55.1	168	1,425,155	2.0	84.1	3	93,124	7.3	557.7	
農 林 漁 業	0	0	0.0	0	0	0.0	0.0	3	35,146	0.0	83.8	0	0	0.0	0.0	
鉱 業	0	0	0.0	0	0	0.0	0.0	4	44,276	0.1	84.7	0	0	0.0	0.0	
建 設 業	48	666,160	106.6	518	7,444,912	24.4	83.3	1,701	16,925,428	23.6	88.1	21	192,928	15.1	136.9	
卸 売 業	15	320,300	81.3	314	6,717,714	22.0	90.5	1,112	16,648,543	23.2	86.8	18	287,487	22.5	52.8	
小 売 業	16	261,000	89.6	242	4,168,735	13.7	96.6	912	9,484,254	13.2	94.3	13	113,489	8.9	15.0	
飲 食 店	8	67,500	55.3	113	1,201,175	3.9	125.5	371	2,499,783	3.5	87.1	7	126,983	9.9	417.8	
運 送 倉 庫 業	4	114,000	120.9	24	612,864	2.0	75.9	103	1,576,699	2.2	87.1	3	35,612	2.8	619.3	
サ ー ビ ス 業	26	466,950	113.9	332	4,385,438	14.4	93.4	1,163	9,559,201	13.3	89.9	16	134,240	10.5	76.1	
不 動 産 業	0	0	0.0	37	562,872	1.8	336.4	155	1,373,875	1.9	108.4	1	1,072	0.1	7.7	
そ の 他 の 産 業	3	80,000	57.3	24	466,400	1.5	79.9	84	932,646	1.3	94.0	0	0	0.0	0.0	
合 計	141	2,228,093	86.1	1,897	30,519,655	100.0	92.1	6,666	71,645,032	100.0	89.0	103	1,276,400	100.0	57.9	

○金融機関別保証状況【平成31年2月】

(単位:千円、%)

区分	保証承諾							保証債務残高				代位弁済			
	当月中			当期中				当期中				当期中			
	件数	金額	前年比	件数	金額	構成比	前年比	件数	金額	構成比	前年比	件数	金額	構成比	前年比
みずほ銀行	0	0	0.0	0	0	0.0	0.0	2	22,536	0.0	51.8	0	0	0.0	0.0
三菱UFJ銀行	0	0	0.0	2	60,000	0.2	15.1	18	241,486	0.3	50.4	0	0	0.0	0.0
三井住友銀行	0	0	0.0	0	0	0.0	0.0	2	32,109	0.0	86.2	0	0	0.0	0.0
小計	0	0	0.0	2	60,000	0.2	14.2	22	296,131	0.4	52.9	0	0	0.0	0.0
十六銀行	38	589,680	66.7	557	9,707,850	31.8	78.7	2,308	27,311,608	38.1	85.7	26	394,037	30.9	55.3
大垣共立銀行	22	375,841	126.6	176	3,327,990	10.9	89.3	752	8,495,213	11.9	84.3	18	246,731	19.3	104.8
北陸銀行	0	0	0.0	1	50,000	0.2	0.0	21	166,903	0.2	80.2	0	0	0.0	0.0
小計	60	965,521	81.8	734	13,085,840	42.9	81.5	3,081	35,973,723	50.2	85.3	44	640,768	50.2	67.1
愛知銀行	0	0	0.0	1	20,000	0.1	13.2	19	138,615	0.2	53.4	1	803	0.1	0.0
名古屋銀行	0	0	0.0	4	97,700	0.3	82.1	25	291,643	0.4	95.0	0	0	0.0	0.0
中京銀行	0	0	0.0	1	40,000	0.1	133.3	2	59,536	0.1	105.3	0	0	0.0	0.0
第三銀行	0	0	0.0	0	0	0.0	0.0	3	21,836	0.0	24.8	0	0	0.0	0.0
小計	0	0	0.0	6	157,700	0.5	52.4	49	511,630	0.7	72.0	1	803	0.1	149.1
岐阜信用金庫	63	1,132,592	92.8	925	15,112,449	49.5	104.7	2,890	30,712,098	42.9	93.1	48	566,328	44.4	46.8
大垣西濃信用金庫	1	20,000	87.0	40	329,885	1.1	79.1	104	719,703	1.0	101.8	1	757	0.1	0.0
関信用金庫	1	10,000	403.2	13	208,800	0.7	173.6	35	302,419	0.4	102.8	3	33,075	2.6	2,695.6
小計	65	1,162,592	93.3	978	15,651,134	51.3	104.5	3,029	31,734,220	44.3	93.4	52	600,160	47.0	49.5
商工組合中央金庫	0	0	0.0	3	50,400	0.2	86.3	10	140,355	0.2	82.1	0	0	0.0	0.0
日本政策金融公庫	0	0	0.0	0	0	0.0	0.0	0	0	0.0	0.0	0	0	0.0	0.0
小計	0	0	0.0	3	50,400	0.2	86.3	10	140,355	0.2	82.1	0	0	0.0	0.0
岐阜商工信用組合	15	99,000	82.4	173	1,513,600	5.0	114.2	455	2,949,475	4.1	103.8	6	34,669	2.7	147.1
小計	15	99,000	82.4	173	1,513,600	5.0	114.2	455	2,949,475	4.1	103.8	6	34,669	2.7	147.1
ぎふ農業協同組合	1	980	0.0	1	980	0.0	9.1	20	39,498	0.1	72.8	0	0	0.0	0.0
小計	1	980	0.0	1	980	0.0	9.1	20	39,498	0.1	72.8	0	0	0.0	0.0
合計	141	2,228,093	86.1	1,897	30,519,655	100.0	92.1	6,666	71,645,032	100.0	89.0	103	1,276,400	100.0	57.9

○制度別保証状況【平成31年2月】

(単位:千円、%)

区分	保証承諾								保証債務残高				代位弁済			
	当月中			当期中					当期中				当期中			
	件数	金額	前年比	件数	金額	構成比	前年比	件数	金額	構成比	前年比	件数	金額	構成比	前年比	
協会制度	44	609,722	32.9	415	6,143,033	20.1	24.8	2,120	27,139,236	37.9	59.2	55	722,442	56.6	44.7	
普通保証	3	64,000	0.0	41	885,614	2.9	73.8	332	7,300,949	10.2	78.8	5	166,565	13.0	21.1	
無担保保証	20	186,222	91.7	171	1,890,487	6.2	84.7	787	6,215,392	8.7	87.9	12	148,418	11.6	68.0	
当座貸越根保証	9	170,000	188.9	83	1,554,000	5.1	123.9	161	3,058,519	4.3	91.8	1	3,348	0.3	3.2	
無担保当座貸越根保証	0	0	0.0	0	0	0.0	0.0	3	14,929	0.0	70.0	0	0	0.0	0.0	
事業者カードローン当座貸越根保証	7	93,500	137.5	71	533,000	1.7	120.4	195	1,170,256	1.6	91.6	1	3,397	0.3	17.0	
長期経営資金保証	0	0	0.0	0	0	0.0	0.0	17	610,073	0.9	74.0	2	34,411	2.7	0.0	
中小企業特定社債保証	0	0	0.0	4	168,000	0.6	150.0	31	1,021,600	1.4	100.0	0	0	0.0	0.0	
経営安定関連保証	0	0	0.0	2	100,000	0.3	92.3	129	1,598,892	2.2	77.8	7	140,913	11.0	99.7	
経営革新関連保証	0	0	0.0	0	0	0.0	0.0	1	12,420	0.0	70.2	0	0	0.0	0.0	
小口零細企業保証	0	0	0.0	4	14,000	0.0	207.4	12	25,497	0.0	105.3	0	0	0.0	0.0	
東日本大震災復興緊急保証	0	0	0.0	0	0	0.0	0.0	17	316,416	0.4	74.1	2	19,829	1.6	0.0	
経営力強化保証	2	63,000	0.0	16	495,603	1.6	213.5	32	783,841	1.1	118.0	2	14,821	1.2	154.6	
経営者保証ガイドライン対応保証	0	0	0.0	0	0	0.0	0.0	0	0	0.0	0.0	0	0	0.0	0.0	
事業再生保証	0	0	0.0	3	16,930	0.1	344.2	5	44,952	0.1	139.1	0	0	0.0	0.0	
アシスト450	3	33,000	2.2	11	240,400	0.8	1.3	94	2,161,260	3.0	13.2	2	51,845	4.1	345.4	
税理士連携	0	0	0.0	9	245,000	0.8	0.0	4	120,000	0.2	0.0	0	0	0.0	0.0	
その他	0	0	0.0	0	0	0.0	0.0	300	2,684,240	3.7	78.8	21	138,895	10.9	43.8	
岐阜市制度	97	1,618,371	221.3	1,482	24,376,621	79.9	290.1	4,546	44,505,796	62.1	128.6	48	553,958	43.4	94.1	
中小企業振興資金	5	30,000	97.7	53	303,620	1.0	97.7	255	1,092,620	1.5	85.2	9	52,066	4.1	103.3	
経営環境変動対策資金	10	118,000	43.9	119	1,655,300	5.4	84.8	1,127	10,285,082	14.4	76.4	17	182,693	14.3	42.3	
ぎふしアシスト短期資金	38	940,000	0.0	629	15,472,700	50.7	0.0	574	14,038,400	19.6	0.0	0	0	0.0	0.0	
創業者支援資金	0	0	0.0	18	91,500	0.3	242.1	153	410,979	0.6	88.1	1	8,773	0.7	53.2	
みらい戦略資金	0	0	0.0	2	23,000	0.1	115.0	14	106,932	0.1	114.7	0	0	0.0	0.0	
雇用促進資金	0	0	0.0	9	185,000	0.6	146.8	100	861,715	1.2	78.5	2	25,833	2.0	0.0	
ぎふし返済おまとめ資金	0	0	0.0	3	26,000	0.1	0.0	26	217,036	0.3	84.4	0	0	0.0	0.0	
小口零細企業資金	26	115,880	99.6	406	1,747,174	5.7	145.5	1,510	3,961,092	5.5	106.1	9	29,503	2.3	755.8	
短期資金	5	33,000	35.9	74	768,980	2.5	71.5	67	684,086	1.0	72.5	1	5,926	0.5	19.9	
企業誘致等金	0	0	0.0	0	0	0.0	0.0	36	396,343	0.6	66.0	1	66,521	5.2	0.0	
ぎふし経営力強化資金	13	381,491	187.8	164	3,854,847	12.6	108.9	610	10,939,184	15.3	97.3	7	182,507	14.3	668.0	
事業所建設等金	0	0	0.0	5	248,500	0.8	174.3	51	1,276,940	1.8	113.7	0	0	0.0	0.0	
ぎふし事業承継資金	0	0	0.0	0	0	0.0	0.0	0	0	0.0	0.0	0	0	0.0	0.0	
その他	0	0	0.0	0	0	0.0	0.0	23	235,390	0.3	79.7	1	136	0.0	0.5	
合計	141	2,228,093	86.1	1,897	30,519,655	100.0	92.1	6,666	71,645,032	100.0	89.0	103	1,276,400	100.0	57.9	