

○事業概況【平成31年1月】

(単位:千円、%)

当月中		当月中 前年比	項目		当期中		当月末 前年比
件数	金額				件数	金額	
/	/	/	保証 申込	期首繰越 A	15	108,250	25.4
153	2,627,704	86.2		当期中 B	1,773	28,581,772	91.9
0	0	0.0		拒絶 C	0	0	0.0
3	47,000	264.0		申込取消 D	18	198,200	33.0
/	4,000	31.8		査定減額 E	/	21,160	26.9
/	/	/		調査中 F	14	179,100	62.3
/	/	/	保証 承諾	期首繰越 G	7,222	80,617,242	91.7
144	2,522,569	86.5		当期中 H	1,756	28,291,562	92.6
4	115,000	4,660.4		保証後取消 I	18	346,500	108.7
179	3,252,477	97.3		償還 J	2,054	33,465,312	101.3
10	72,524	26.0		代位弁済(元金) K	97	1,172,520	54.9
/	/	/		貸付報告未着 L	83	1,502,378	78.6
/	/	/		保証債務残高 M	6,726	72,422,095	89.3
/	/	/		期首求償権残高 N	241	784,894	128.6
10	72,524	26.0	代位 弁済	元金	97	1,172,520	54.9
/	67	75.3		利息	/	4,385	65.2
10	72,590	26.0		合計 O	97	1,176,905	55.0
0	3,228	611.2		回収 P	8	154,423	158.7
0	0	0.0		償却 Q	0	0	0.0
/	/	/		求償権残高 R	330	1,807,375	72.1

A+B=C+D+E+F+H

G+H=I+J+K+L+M

N+O=P+Q+R

実績月別推移表

○保証承諾

(単位:千円、%)

	平成28年度		平成29年度		平成30年度		
	件数	金額	件数	金額	件数	金額	前年比
4月	105	1,776,023	146	2,108,757	131	1,421,342	67.4
5月	126	1,564,675	166	2,915,378	198	2,583,280	88.6
6月	199	2,794,844	199	3,165,105	205	2,749,042	86.9
7月	171	2,377,079	162	2,460,136	168	2,395,911	97.4
8月	163	2,331,072	208	3,748,461	196	4,040,835	107.8
9月	175	2,086,740	221	3,358,542	177	2,677,910	79.7
10月	104	1,088,903	148	2,507,058	143	2,518,075	100.4
11月	138	2,006,140	187	3,599,775	191	3,571,919	99.2
12月	195	3,033,238	194	3,787,854	203	3,810,680	100.6
1月	233	4,601,502	154	2,916,560	144	2,522,569	86.5
2月	300	5,811,320	162	2,586,711			
3月	294	5,764,920	193	3,084,330			
合計	2,203	35,236,456	2,140	36,238,666	1,756	28,291,562	92.6

○保証債務残高

(単位:千円、%)

	平成28年度		平成29年度		平成30年度		
	件数	金額	件数	金額	件数	金額	前年比
4月	7,684	81,719,294	7,678	86,307,684	7,131	78,762,794	91.3
5月	7,641	80,910,908	7,616	86,074,225	7,098	77,954,198	90.6
6月	7,567	80,467,517	7,572	86,331,715	7,046	77,332,261	89.6
7月	7,544	80,120,589	7,559	85,936,342	6,997	76,519,093	89.0
8月	7,513	80,123,343	7,551	85,608,453	6,973	75,991,515	88.8
9月	7,501	79,968,064	7,527	84,841,999	6,917	75,084,898	88.5
10月	7,465	79,075,376	7,460	83,833,717	6,878	74,480,200	88.8
11月	7,399	78,050,141	7,427	82,838,421	6,827	73,556,990	88.8
12月	7,365	77,972,206	7,352	82,212,085	6,779	73,220,858	89.1
1月	7,393	78,983,232	7,308	81,057,542	6,726	72,422,095	89.3
2月	7,498	82,146,330	7,263	80,467,471			
3月	7,676	86,604,221	7,186	80,353,710			

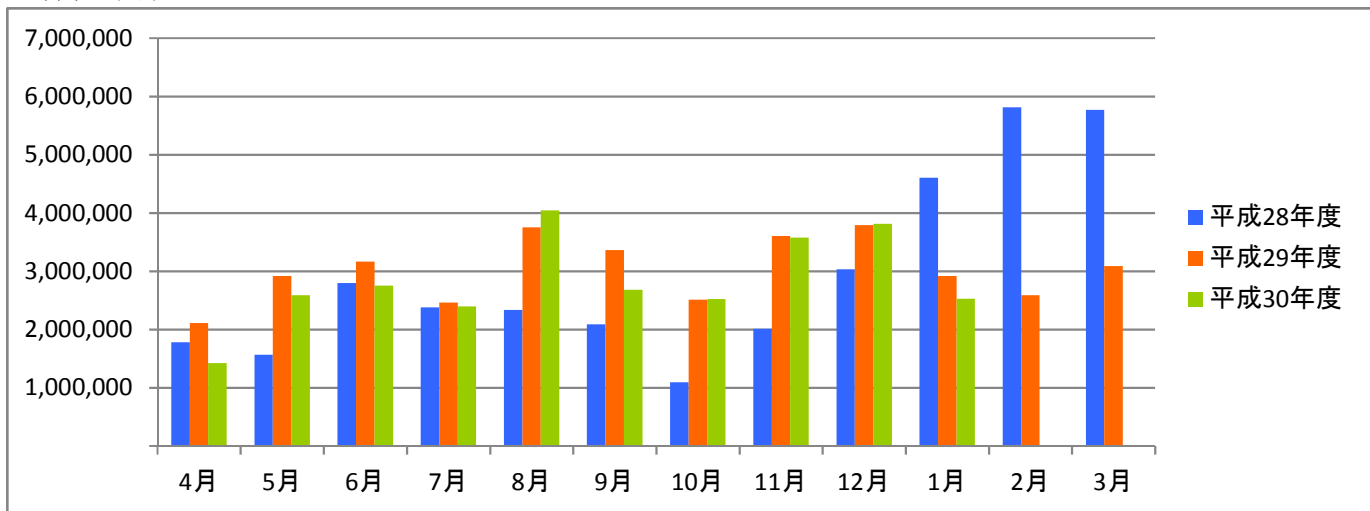
○代位弁済

(単位:千円、%)

	平成28年度		平成29年度		平成30年度		
	件数	金額	件数	金額	件数	金額	前年比
4月	7	52,811	2	3,872	12	242,963	6,274.4
5月	11	45,127	31	260,322	5	11,750	4.5
6月	13	123,281	6	22,061	7	106,690	483.6
7月	10	101,371	18	245,821	10	210,478	85.6
8月	10	79,513	9	197,220	7	82,688	41.9
9月	9	131,534	12	208,102	9	97,956	47.1
10月	11	125,271	13	257,284	8	69,775	27.1
11月	8	119,215	19	280,049	19	210,104	75.0
12月	2	11,497	11	387,089	10	71,911	18.6
1月	6	30,865	11	279,082	10	72,590	26.0
2月	6	53,773	7	62,568			
3月	3	123,899	7	109,854			
合計	96	998,156	146	2,313,323	97	1,176,905	55.0

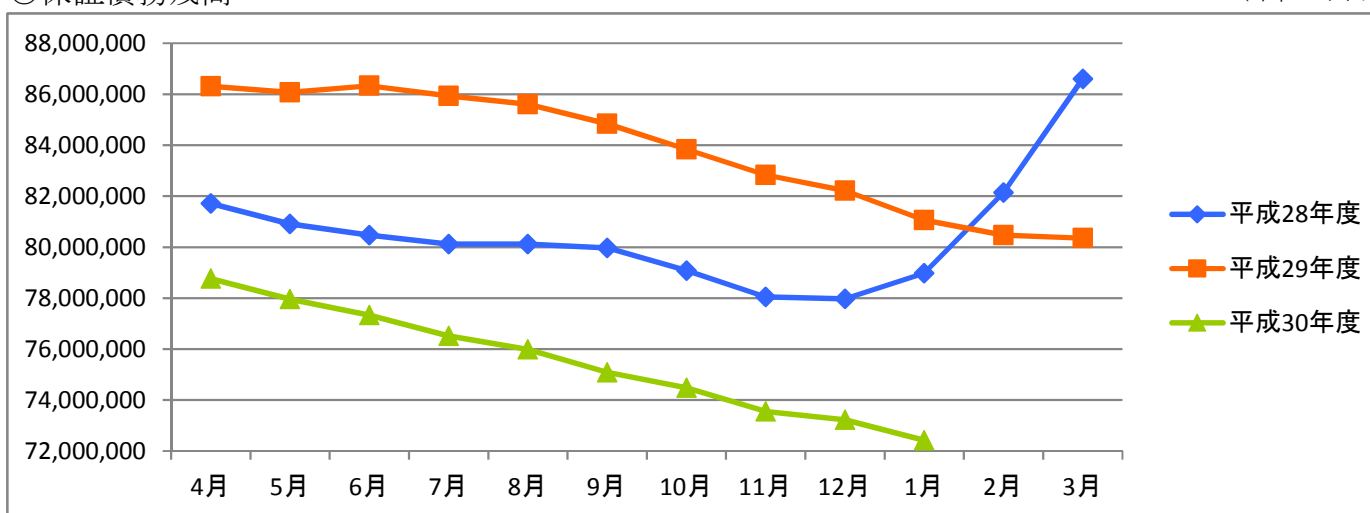
○保証承諾

(単位:千円)



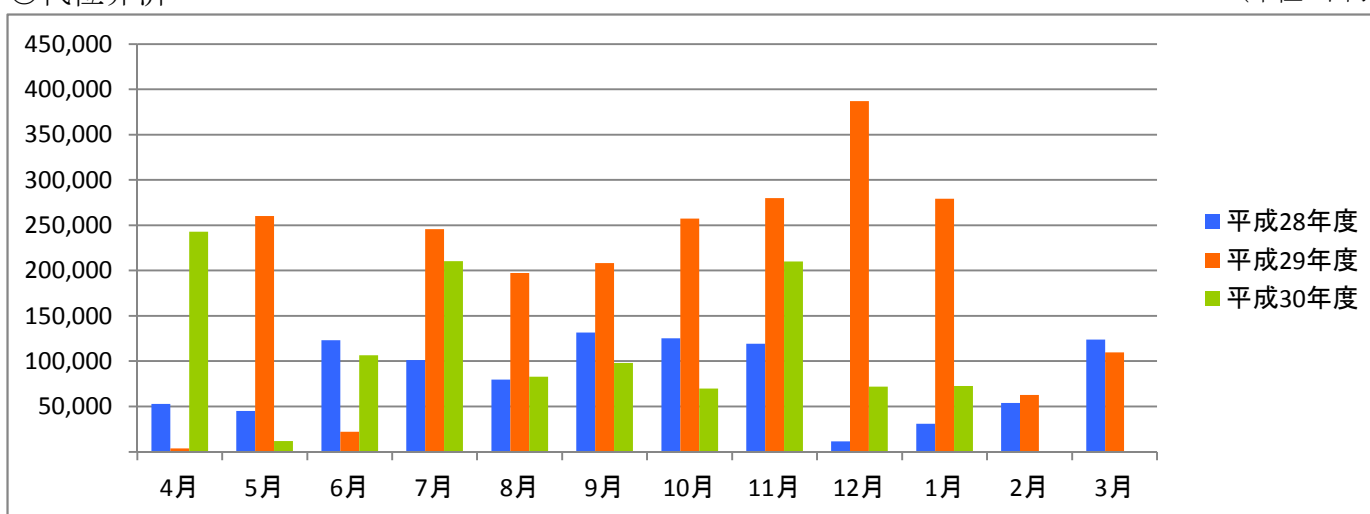
○保証債務残高

(単位:千円)



○代位弁済

(単位:千円)



資金使途別・金額別・期間別保証状況

○資金使途別保証状況【平成31年1月】

(単位:千円、%)

区分	保証承諾								保証債務残高				代位弁済			
	当月中			当期中				当期中				当期中				
	件数	金額	前年比	件数	金額	構成比	前年比	件数	金額	構成比	前年比	件数	金額	構成比	前年比	
運転資金	119	2,346,943	84.8	1,421	24,972,060	88.3	90.4	5,124	60,355,126	83.3	89.5	82	910,471	77.4	45.1	
設備資金	8	30,630	1,701.7	99	762,670	2.7	143.2	694	4,304,476	5.9	90.7	4	101,873	8.7	1,446.6	
運転設備資金	17	144,996	99.2	236	2,556,832	9.0	106.3	908	7,762,492	10.7	87.7	11	164,560	14.0	144.0	
合計	144	2,522,569	86.5	1,756	28,291,562	100.0	92.6	6,726	72,422,095	100.0	89.3	97	1,176,905	100.0	55.0	

○金額別保証状況【平成31年1月】

(単位:千円、%)

区分	保証承諾								保証債務残高				代位弁済			
	当月中			当期中				当期中				当期中				
	件数	金額	前年比	件数	金額	構成比	前年比	件数	金額	構成比	前年比	件数	金額	構成比	前年比	
100万円以下	3	2,500	71.4	74	63,273	0.2	108.4	236	115,369	0.2	100.1	1	762	0.1	207.2	
200万円以下	8	12,960	102.2	117	207,021	0.7	88.3	475	485,833	0.7	89.4	5	5,043	0.4	58.0	
300万円以下	17	47,830	137.6	190	543,162	1.9	142.1	595	1,073,501	1.5	112.2	6	6,983	0.6	76.1	
500万円以下	17	76,000	72.5	236	1,079,188	3.8	94.6	1,025	2,849,942	3.9	89.7	14	42,016	3.6	75.6	
1,000万円以下	29	249,881	92.3	390	3,330,271	11.8	105.2	1,475	8,030,699	11.1	93.6	16	74,290	6.3	49.1	
1,500万円以下	15	200,100	92.5	151	2,084,300	7.4	91.4	641	5,645,625	7.8	91.1	13	104,040	8.8	103.1	
2,000万円以下	11	211,000	106.6	159	3,091,982	10.9	97.4	614	7,601,868	10.5	91.9	9	87,112	7.4	41.3	
3,000万円以下	16	435,298	75.1	163	4,498,725	15.9	85.4	667	11,712,580	16.2	86.8	16	291,283	24.7	200.8	
5,000万円以下	28	1,287,000	95.7	251	11,553,341	40.8	86.9	738	22,519,872	31.1	90.5	14	370,843	31.5	75.1	
6,000万円以下	0	0	0.0	8	455,000	1.6	98.7	65	2,288,584	3.2	79.3	1	47,503	4.0	60.6	
7,000万円以下	0	0	0.0	9	598,800	2.1	178.3	52	2,155,638	3.0	93.9	0	0	0.0	0.0	
8,000万円以下	0	0	0.0	5	400,000	1.4	254.8	82	3,406,029	4.7	86.4	0	0	0.0	0.0	
1億円以下	0	0	0.0	0	0	0.0	0.0	26	1,572,434	2.2	68.3	2	147,030	12.5	186.0	
2億円以下	0	0	0.0	3	386,500	1.4	160.4	35	2,964,121	4.1	87.2	0	0	0.0	0.0	
3億円以下	0	0	0.0	0	0	0.0	0.0	0	0	0.0	0.0	0	0	0.0	0.0	
4億円以下	0	0	0.0	0	0	0.0	0.0	0	0	0.0	0.0	0	0	0.0	0.0	
5億円以下	0	0	0.0	0	0	0.0	0.0	0	0	0.0	0.0	0	0	0.0	0.0	
5億円超	0	0	0.0	0	0	0.0	0.0	0	0	0.0	0.0	0	0	0.0	0.0	
合計	144	2,522,569	86.5	1,756	28,291,562	100.0	92.6	6,726	72,422,095	100.0	89.3	97	1,176,905	100.0	55.0	

○期間別保証状況【平成31年1月】

(単位:千円、%)

区分	保証承諾								保証債務残高				代位弁済			
	当月中			当期中				当期中				当期中				
	件数	金額	前年比	件数	金額	構成比	前年比	件数	金額	構成比	前年比	件数	金額	構成比	前年比	
3カ月以下	2	13,000	78.8	14	183,990	0.7	41.6	3	34,000	0.0	15.9	0	0	0.0	0.0	
6カ月以下	6	65,000	132.7	56	701,490	2.5	29.8	38	472,740	0.7	50.9	1	4,925	0.4	7.5	
1年以下	74	1,879,198	97.6	691	16,098,549	56.9	92.6	809	18,305,665	25.3	102.1	4	67,667	5.7	24.5	
2年以下	11	82,660	119.8	155	1,809,160	6.4	118.8	398	4,214,152	5.8	89.9	1	3,348	0.3	1.6	
3年以下	0	0	0.0	63	241,450	0.9	113.6	207	587,829	0.8	69.0	0	0	0.0	0.0	
4年以下	0	0	0.0	16	98,880	0.3	180.6	79	259,460	0.4	93.8	0	0	0.0	0.0	
5年以下	17	73,791	69.8	274	1,575,909	5.6	125.3	1,278	5,554,219	7.7	89.9	17	82,910	7.0	80.3	
7年以下	25	311,720	182.5	344	4,052,092	14.3	113.0	2,446	19,111,532	26.4	85.1	34	353,896	30.1	73.6	
10年以下	9	97,200	17.0	135	3,192,612	11.3	90.9	1,282	18,738,306	25.9	87.2	34	518,118	44.0	75.1	
10年超	0	0	0.0	8	337,430	1.2	138.2	186	5,144,193	7.1	85.0	6	146,041	12.4	47.5	
合計	144	2,522,569	86.5	1,756	28,291,562	100.0	92.6	6,726	72,422,095	100.0	89.3	97	1,176,905	100.0	55.0	

○業種別保証状況【平成31年1月】

(単位:千円、%)

区分	保証承諾								保証債務残高				代位弁済			
	当月中			当期中					当期中				当期中			
	件数	金額	前年比	件数	金額	構成比	前年比	件数	金額	構成比	前年比	件数	金額	構成比	前年比	
製 造 業	33	554,096	110.5	272	4,707,362	16.6	99.5	1,068	12,642,382	17.5	86.8	21	310,695	26.4	61.1	
食 料 品 工 業	3	43,000	0.0	26	631,500	2.2	157.3	98	1,760,252	2.4	88.2	3	98,522	8.4	138.8	
織 維 品 工 業	9	134,596	239.9	75	1,047,912	3.7	121.6	264	2,150,125	3.0	86.3	11	111,727	9.5	41.5	
木 材 ・ 木 製 品 工 業	2	18,500	56.1	9	161,500	0.6	129.4	25	298,840	0.4	90.0	0	0	0.0	0.0	
家 具 ・ 建 具 工 業	4	72,500	362.5	13	242,810	0.9	152.2	62	716,739	1.0	91.6	0	0	0.0	0.0	
紙 工 業	2	32,000	76.2	13	176,500	0.6	108.3	28	475,873	0.7	97.3	0	0	0.0	0.0	
印 刷 ・ 製 本 業	4	85,000	57.4	27	503,310	1.8	88.4	106	1,500,853	2.1	90.0	1	3,038	0.3	2.0	
化 学 工 業	0	0	0.0	3	67,000	0.2	62.6	10	104,536	0.1	41.1	0	0	0.0	0.0	
石 油 ・ 石 炭 製 品 工 業	0	0	0.0	0	0	0.0	0.0	0	0	0.0	0.0	0	0	0.0	0.0	
ゴ ム ・ プ ラ ス チ ッ ク 工 業	2	11,000	21.7	15	292,000	1.0	87.8	49	621,930	0.9	96.6	0	0	0.0	0.0	
ゴ ム 製 品 製 造 業	0	0	0.0	0	0	0.0	0.0	2	8,173	0.0	92.9	0	0	0.0	0.0	
皮 革 工 業	0	0	0.0	0	0	0.0	0.0	0	0	0.0	0.0	0	0	0.0	0.0	
窯 業	0	0	0.0	0	0	0.0	0.0	13	309,957	0.4	93.4	0	0	0.0	0.0	
機 械 工 業	3	80,000	105.3	27	754,560	2.7	102.5	82	1,228,376	1.7	78.3	1	3,391	0.3	0.0	
電 気 機 器 工 業	0	0	0.0	5	65,000	0.2	154.8	18	239,131	0.3	93.8	0	0	0.0	0.0	
車 輛 工 業	0	0	0.0	4	31,000	0.1	387.5	11	91,190	0.1	74.2	0	0	0.0	0.0	
船 舶 工 業	0	0	0.0	0	0	0.0	0.0	0	0	0.0	0.0	0	0	0.0	0.0	
金 属 工 業	1	10,000	20.0	17	295,000	1.0	65.3	86	1,301,199	1.8	93.3	2	893	0.1	0.0	
ソ フ ト ウ ェ ア 業	2	65,000	0.0	9	193,000	0.7	66.1	36	379,204	0.5	76.8	0	0	0.0	0.0	
情 報 処 理 サ ー ビ ス 業	0	0	0.0	0	0	0.0	0.0	6	17,501	0.0	76.4	0	0	0.0	0.0	
そ の 他 の 工 業	1	2,500	23.9	29	246,270	0.9	55.1	172	1,438,503	2.0	84.3	3	93,124	7.9	557.7	
農 林 漁 業	0	0	0.0	0	0	0.0	0.0	3	35,770	0.0	84.4	0	0	0.0	0.0	
鉱 業	0	0	0.0	0	0	0.0	0.0	4	44,904	0.1	84.1	0	0	0.0	0.0	
建 設 業	28	657,000	85.1	470	6,778,752	24.0	81.6	1,711	17,078,544	23.6	89.1	21	192,928	16.4	137.1	
卸 売 業	22	399,400	65.9	299	6,397,414	22.6	91.0	1,128	17,048,550	23.5	87.7	18	287,487	24.4	52.8	
小 売 業	26	502,065	102.6	226	3,907,735	13.8	97.1	913	9,484,771	13.1	93.7	13	113,489	9.6	15.9	
飲 食 店	7	112,520	116.5	105	1,133,675	4.0	135.7	379	2,588,368	3.6	90.5	5	104,778	8.9	389.3	
運 送 倉 庫 業	0	0	0.0	20	498,864	1.8	69.9	103	1,573,427	2.2	85.6	3	35,612	3.0	619.3	
サ ー ビ ス 業	24	157,390	64.1	306	3,918,488	13.9	91.4	1,173	9,600,346	13.3	90.1	15	130,843	11.1	74.2	
不 動 産 業	1	20,098	58.7	37	562,872	2.0	348.1	160	1,395,368	1.9	104.2	1	1,072	0.1	7.7	
そ の 他 の 産 業	3	120,000	102.7	21	386,400	1.4	87.0	84	929,666	1.3	94.1	0	0	0.0	0.0	
合 計	144	2,522,569	86.5	1,756	28,291,562	100.0	92.6	6,726	72,422,095	100.0	89.3	97	1,176,905	100.0	55.0	

○金融機関別保証状況【平成31年1月】

(単位:千円、%)

区分	保証承諾							保証債務残高				代位弁済			
	当月中			当期中				当期中				当期中			
	件数	金額	前年比	件数	金額	構成比	前年比	件数	金額	構成比	前年比	件数	金額	構成比	前年比
みずほ銀行	0	0	0.0	0	0	0.0	0.0	3	23,470	0.0	51.5	0	0	0.0	0.0
三菱UFJ銀行	0	0	0.0	2	60,000	0.2	15.1	18	243,577	0.3	50.3	0	0	0.0	0.0
三井住友銀行	0	0	0.0	0	0	0.0	0.0	2	32,536	0.0	86.4	0	0	0.0	0.0
小計	0	0	0.0	2	60,000	0.2	14.2	23	299,583	0.4	52.8	0	0	0.0	0.0
十六銀行	34	627,285	65.2	519	9,118,170	32.2	79.6	2,346	27,762,456	38.3	86.2	25	393,913	33.5	56.9
大垣共立銀行	14	327,598	78.0	154	2,952,150	10.4	86.1	756	8,568,396	11.8	83.6	17	243,334	20.7	103.4
北陸銀行	0	0	0.0	1	50,000	0.2	0.0	21	172,072	0.2	80.2	0	0	0.0	0.0
小計	48	954,883	69.1	674	12,120,320	42.8	81.5	3,123	36,502,923	50.4	85.6	42	637,247	54.1	68.2
愛知銀行	0	0	0.0	1	20,000	0.1	16.7	19	141,360	0.2	57.3	1	803	0.1	0.0
名古屋銀行	0	0	0.0	4	97,700	0.3	88.0	26	294,017	0.4	95.0	0	0	0.0	0.0
中京銀行	0	0	0.0	1	40,000	0.1	133.3	2	60,429	0.1	105.4	0	0	0.0	0.0
第三銀行	0	0	0.0	0	0	0.0	0.0	3	21,907	0.0	24.8	0	0	0.0	0.0
小計	0	0	0.0	6	157,700	0.6	60.4	50	517,713	0.7	73.8	1	803	0.1	149.1
岐阜信用金庫	72	1,375,096	105.6	862	13,979,858	49.4	105.8	2,918	30,970,249	42.8	93.5	46	492,558	41.9	42.1
大垣西濃信用金庫	3	53,660	49.7	39	309,885	1.1	78.6	104	733,579	1.0	114.8	1	757	0.1	0.0
関信用金庫	1	15,000	100.0	12	198,800	0.7	168.8	35	303,856	0.4	103.3	3	33,075	2.8	2,695.6
小計	76	1,443,756	101.3	913	14,488,543	51.2	105.5	3,057	32,007,685	44.2	94.0	50	526,390	44.7	45.0
商工組合中央金庫	0	0	0.0	3	50,400	0.2	86.3	10	142,350	0.2	82.2	0	0	0.0	0.0
日本政策金融公庫	0	0	0.0	0	0	0.0	0.0	0	0	0.0	0.0	0	0	0.0	0.0
小計	0	0	0.0	3	50,400	0.2	86.3	10	142,350	0.2	82.2	0	0	0.0	0.0
岐阜商工信用組合	20	123,930	148.4	158	1,414,600	5.0	117.4	443	2,911,328	4.0	102.4	4	12,464	1.1	57.2
小計	20	123,930	148.4	158	1,414,600	5.0	117.4	443	2,911,328	4.0	102.4	4	12,464	1.1	57.2
ぎふ農業協同組合	0	0	0.0	0	0	0.0	0.0	20	40,513	0.1	73.0	0	0	0.0	0.0
小計	0	0	0.0	0	0	0.0	0.0	20	40,513	0.1	73.0	0	0	0.0	0.0
合計	144	2,522,569	86.5	1,756	28,291,562	100.0	92.6	6,726	72,422,095	100.0	89.3	97	1,176,905	100.0	55.0

○制度別保証状況【平成31年1月】

(単位:千円、%)

区分	保証承諾								保証債務残高				代位弁済			
	当月中			当期中					当期中				当期中			
	件数	金額	前年比	件数	金額	構成比	前年比	件数	金額	構成比	前年比	件数	金額	構成比	前年比	
協会制度	20	256,365	11.5	371	5,533,312	19.6	24.2	2,201	28,728,644	39.7	62.2	52	709,476	60.3	45.1	
普通保証	3	53,500	45.5	38	821,614	2.9	68.5	333	7,364,285	10.2	78.5	5	166,565	14.2	21.2	
無担保保証	9	98,365	67.8	151	1,704,265	6.0	84.1	787	6,265,734	8.7	86.8	11	138,973	11.8	64.2	
当座貸越根保証	3	50,000	142.9	74	1,384,000	4.9	118.9	160	3,034,013	4.2	89.9	1	3,348	0.3	4.9	
無担保当座貸越根保証	0	0	0.0	0	0	0.0	0.0	3	15,133	0.0	70.4	0	0	0.0	0.0	
事業者カードローン当座貸越根保証	4	24,500	72.1	64	439,500	1.6	117.3	196	1,179,240	1.6	91.9	0	0	0.0	0.0	
長期経営資金保証	0	0	0.0	0	0	0.0	0.0	17	612,782	0.8	74.0	2	34,411	2.9	0.0	
中小企業特定社債保証	0	0	0.0	4	168,000	0.6	150.0	31	1,028,320	1.4	99.6	0	0	0.0	0.0	
経営安定関連保証	0	0	0.0	2	100,000	0.4	92.3	129	1,615,690	2.2	77.8	7	140,913	12.0	100.9	
経営革新関連保証	0	0	0.0	0	0	0.0	0.0	1	12,860	0.0	70.9	0	0	0.0	0.0	
小口零細企業保証	0	0	0.0	4	14,000	0.0	207.4	12	26,062	0.0	105.1	0	0	0.0	0.0	
東日本大震災復興緊急保証	0	0	0.0	0	0	0.0	0.0	18	332,828	0.5	77.0	2	19,829	1.7	0.0	
経営力強化保証	0	0	0.0	14	432,603	1.5	186.4	32	791,329	1.1	118.1	2	14,821	1.3	154.6	
経営者保証ガイドライン対応保証	0	0	0.0	0	0	0.0	0.0	0	0	0.0	0.0	0	0	0.0	0.0	
事業再生保証	0	0	0.0	3	16,930	0.1	344.2	5	45,362	0.1	138.9	0	0	0.0	0.0	
アシスト450	1	30,000	1.6	8	207,400	0.7	1.2	153	3,562,875	4.9	21.8	2	51,845	4.4	345.4	
税理士連携	0	0	0.0	9	245,000	0.9	0.0	4	120,000	0.2	0.0	0	0	0.0	0.0	
その他	0	0	0.0	0	0	0.0	0.0	320	2,722,132	3.8	78.2	20	138,771	11.8	43.7	
岐阜市制度	124	2,266,204	330.6	1,385	22,758,251	80.4	296.6	4,525	43,693,450	60.3	125.4	45	467,429	39.7	82.3	
中小企業振興資金	6	18,600	195.8	48	273,620	1.0	97.7	254	1,100,799	1.5	85.8	7	35,205	3.0	69.9	
経営環境変動対策資金	5	68,500	122.3	109	1,537,300	5.4	91.4	1,141	10,495,638	14.5	76.2	17	182,693	15.5	44.2	
ぎふしアシスト短期資金	71	1,826,600	0.0	591	14,532,700	51.4	0.0	525	12,835,900	17.7	0.0	0	0	0.0	0.0	
創業者支援資金	1	3,000	0.0	18	91,500	0.3	242.1	157	423,803	0.6	88.1	1	8,773	0.7	59.7	
みらい戦略資金	1	8,000	0.0	2	23,000	0.1	0.0	13	100,778	0.1	106.3	0	0	0.0	0.0	
雇用促進資金	0	0	0.0	9	185,000	0.7	146.8	102	893,047	1.2	79.0	2	25,833	2.2	0.0	
ぎふし返済おまとめ資金	0	0	0.0	3	26,000	0.1	0.0	26	220,377	0.3	84.5	0	0	0.0	0.0	
小口零細企業資金	23	83,090	137.6	380	1,631,294	5.8	150.4	1,519	3,976,166	5.5	106.4	9	29,503	2.5	814.4	
短期資金	6	36,000	81.8	69	735,980	2.6	74.9	65	686,270	0.9	78.3	1	5,926	0.5	19.9	
企業誘致等金	0	0	0.0	0	0	0.0	0.0	37	402,202	0.6	66.0	1	66,521	5.7	0.0	
ぎふし経営力強化資金	11	222,414	43.1	151	3,473,357	12.3	104.1	612	11,036,972	15.2	99.3	6	112,838	9.6	413.0	
事業所建設等金	0	0	0.0	5	248,500	0.9	174.3	51	1,284,991	1.8	109.9	0	0	0.0	0.0	
ぎふし事業承継資金	0	0	0.0	0	0	0.0	0.0	0	0	0.0	0.0	0	0	0.0	0.0	
その他	0	0	0.0	0	0	0.0	0.0	23	236,507	0.3	79.5	1	136	0.0	0.5	
合計	144	2,522,569	86.5	1,756	28,291,562	100.0	92.6	6,726	72,422,095	100.0	89.3	97	1,176,905	100.0	55.0	