

## ○事業概況【平成30年10月】

(単位:千円、%)

当月中		当月中 前年比	項目		当期中		当月末 前年比
件数	金額				件数	金額	
/	/	/	保証 申込	期首繰越 A	15	108,250	25.4
147	2,617,157	95.1		当期中 B	1,229	18,693,794	90.9
0	0	0.0		拒絶 C	0	0	0.0
2	11,000	30.8		申込取消 D	13	130,200	32.9
/	3,000	64.5		査定減額 E	/	8,160	16.0
/	/	/		調査中 F	13	277,290	102.7
/	/	/	保証 承諾	期首繰越 G	7,222	80,617,242	91.7
143	2,518,075	100.4		当期中 H	1,218	18,386,394	90.7
0	0	0.0		保証後取消 I	8	124,000	43.3
193	3,309,677	90.1		償還 J	1,428	22,315,506	103.1
8	69,593	27.1		代位弁済(元金) K	58	819,486	68.8
/	/	/		貸付報告未着 L	68	1,264,444	104.4
/	/	/		保証債務残高 M	6,878	74,480,200	88.8
/	/	/		期首求償権残高 N	241	784,894	128.6
8	69,593	27.1	代位 弁済	元金	58	819,486	68.8
/	182	51.8		利息	/	2,813	71.7
8	69,775	27.1		合計 O	58	822,300	68.8
1	2,855	362.9		回収 P	8	106,007	132.2
0	0	0.0		償却 Q	0	0	0.0
/	/	/		求償権残高 R	291	1,501,186	95.2

A+B=C+D+E+F+H

G+H=I+J+K+L+M

N+O=P+Q+R

# 実績月別推移表

## ○保証承諾

(単位:千円、%)

	平成28年度		平成29年度		平成30年度		
	件数	金額	件数	金額	件数	金額	前年比
4月	105	1,776,023	146	2,108,757	131	1,421,342	67.4
5月	126	1,564,675	166	2,915,378	198	2,583,280	88.6
6月	199	2,794,844	199	3,165,105	205	2,749,042	86.9
7月	171	2,377,079	162	2,460,136	168	2,395,911	97.4
8月	163	2,331,072	208	3,748,461	196	4,040,835	107.8
9月	175	2,086,740	221	3,358,542	177	2,677,910	79.7
10月	104	1,088,903	148	2,507,058	143	2,518,075	100.4
11月	138	2,006,140	187	3,599,775			
12月	195	3,033,238	194	3,787,854			
1月	233	4,601,502	154	2,916,560			
2月	300	5,811,320	162	2,586,711			
3月	294	5,764,920	193	3,084,330			
合計	2,203	35,236,456	2,140	36,238,666	1,218	18,386,394	90.7

## ○保証債務残高

(単位:千円、%)

	平成28年度		平成29年度		平成30年度		
	件数	金額	件数	金額	件数	金額	前年比
4月	7,684	81,719,294	7,678	86,307,684	7,131	78,762,794	91.3
5月	7,641	80,910,908	7,616	86,074,225	7,098	77,954,198	90.6
6月	7,567	80,467,517	7,572	86,331,715	7,046	77,332,261	89.6
7月	7,544	80,120,589	7,559	85,936,342	6,997	76,519,093	89.0
8月	7,513	80,123,343	7,551	85,608,453	6,973	75,991,515	88.8
9月	7,501	79,968,064	7,527	84,841,999	6,917	75,084,898	88.5
10月	7,465	79,075,376	7,460	83,833,717	6,878	74,480,200	88.8
11月	7,399	78,050,141	7,427	82,838,421			
12月	7,365	77,972,206	7,352	82,212,085			
1月	7,393	78,983,232	7,308	81,057,542			
2月	7,498	82,146,330	7,263	80,467,471			
3月	7,676	86,604,221	7,186	80,353,710			

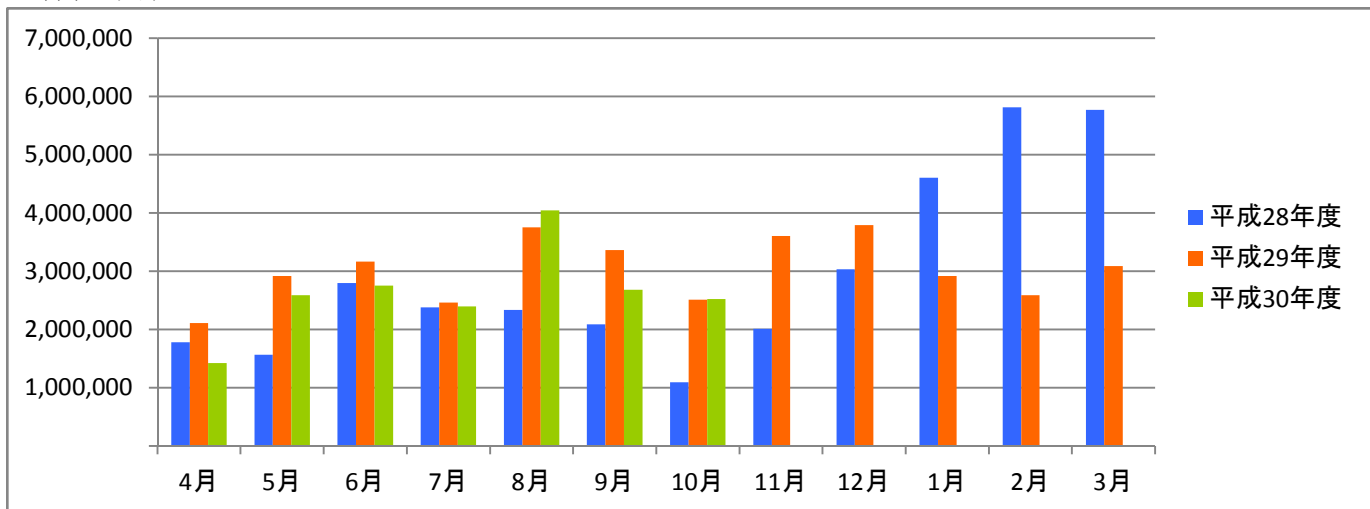
## ○代位弁済

(単位:千円、%)

	平成28年度		平成29年度		平成30年度		
	件数	金額	件数	金額	件数	金額	前年比
4月	7	52,811	2	3,872	12	242,963	6,274.4
5月	11	45,127	31	260,322	5	11,750	4.5
6月	13	123,281	6	22,061	7	106,690	483.6
7月	10	101,371	18	245,821	10	210,478	85.6
8月	10	79,513	9	197,220	7	82,688	41.9
9月	9	131,534	12	208,102	9	97,956	47.1
10月	11	125,271	13	257,284	8	69,775	27.1
11月	8	119,215	19	280,049			
12月	2	11,497	11	387,089			
1月	6	30,865	11	279,082			
2月	6	53,773	7	62,568			
3月	3	123,899	7	109,854			
合計	96	998,156	146	2,313,323	58	822,300	68.8

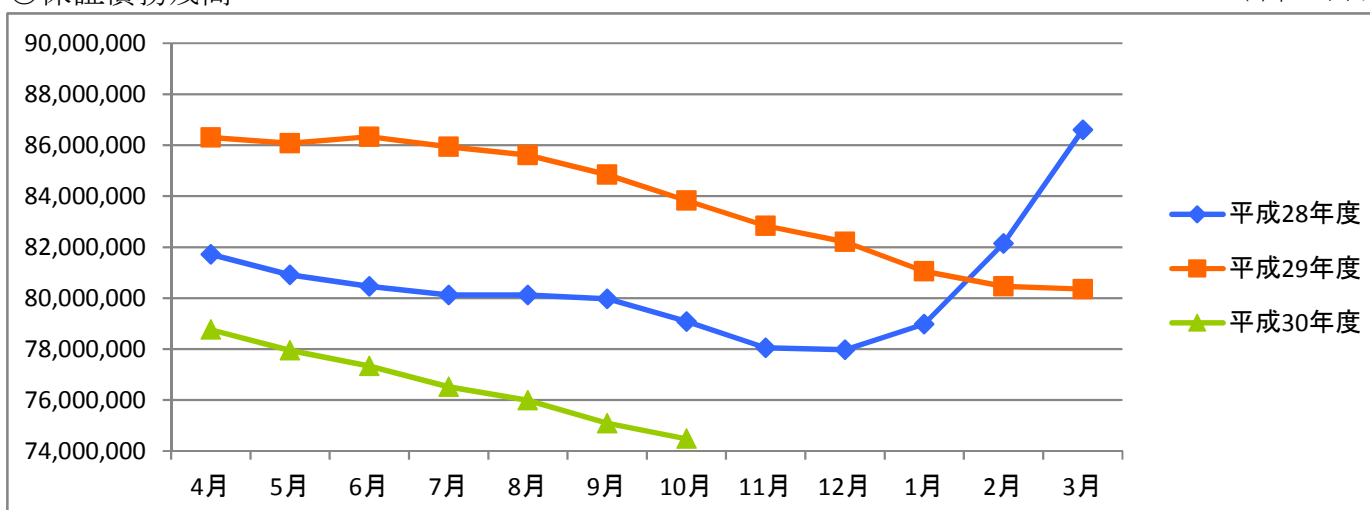
○保証承諾

(単位:千円)



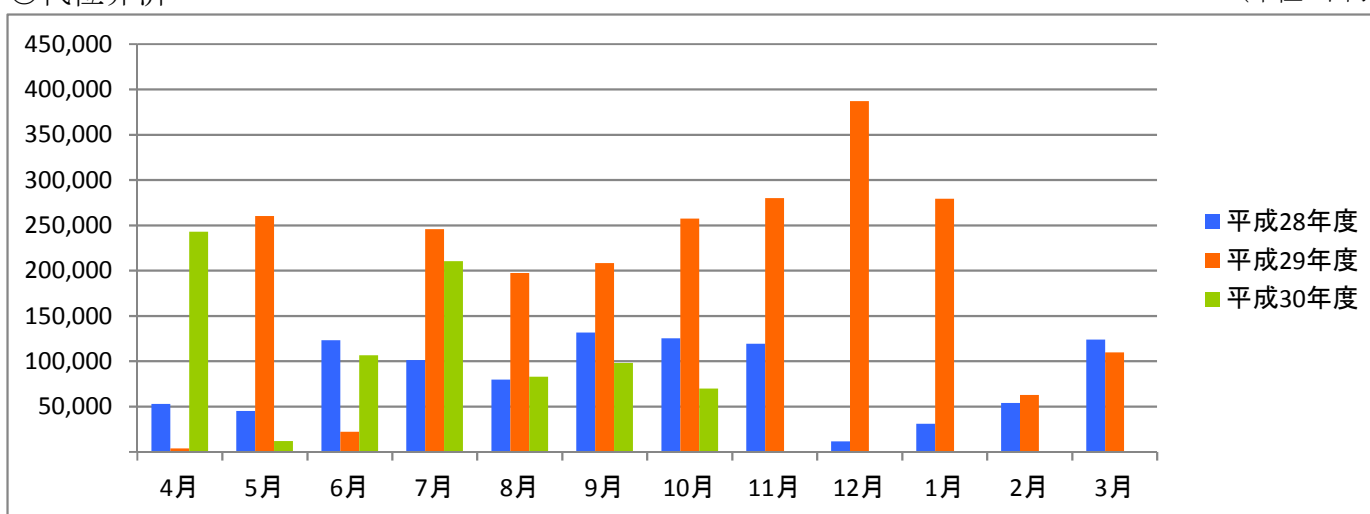
○保証債務残高

(単位:千円)



○代位弁済

(単位:千円)



# 資金使途別・金額別・期間別保証状況

## ○資金使途別保証状況【平成30年10月】

(単位:千円、%)

区分	保証承諾								保証債務残高				代位弁済			
	当月中			当期中				当期中				当期中				
	件数	金額	前年比	件数	金額	構成比	前年比	件数	金額	構成比	前年比	件数	金額	構成比	前年比	
運転資金	120	2,337,725	101.0	974	15,988,694	87.0	88.2	5,262	62,160,974	83.5	89.0	48	616,294	74.9	53.3	
設備資金	8	76,250	170.1	72	480,980	2.6	114.5	695	4,299,211	5.8	86.3	3	89,696	10.9	6,943.5	
運転設備資金	15	104,100	70.2	172	1,916,720	10.4	111.4	921	8,020,014	10.8	88.8	7	116,310	14.1	317.8	
合計	143	2,518,075	100.4	1,218	18,386,394	100.0	90.7	6,878	74,480,200	100.0	88.8	58	822,300	100.0	68.8	

## ○金額別保証状況【平成30年10月】

(単位:千円、%)

区分	保証承諾								保証債務残高				代位弁済			
	当月中			当期中				当期中				当期中				
	件数	金額	前年比	件数	金額	構成比	前年比	件数	金額	構成比	前年比	件数	金額	構成比	前年比	
100万円以下	2	1,550	35.6	63	52,773	0.3	121.3	240	123,267	0.2	101.3	1	762	0.1	0.0	
200万円以下	14	25,700	196.3	91	160,211	0.9	91.5	486	507,866	0.7	90.9	3	2,496	0.3	40.5	
300万円以下	12	35,100	135.0	135	386,342	2.1	138.8	580	1,051,068	1.4	107.3	5	5,075	0.6	55.3	
500万円以下	21	98,400	83.6	170	773,824	4.2	91.4	1,054	2,968,108	4.0	90.6	10	28,921	3.5	74.8	
1,000万円以下	27	230,984	100.3	279	2,372,113	12.9	106.8	1,504	8,170,285	11.0	92.5	5	14,545	1.8	13.3	
1,500万円以下	15	203,500	86.8	95	1,325,900	7.2	87.1	664	5,819,077	7.8	92.4	5	41,135	5.0	106.9	
2,000万円以下	12	234,000	80.1	111	2,158,100	11.7	96.3	645	8,006,757	10.8	94.3	5	40,616	4.9	21.0	
3,000万円以下	14	401,000	85.8	104	2,865,291	15.6	78.0	686	12,042,254	16.2	85.6	9	181,606	22.1	158.0	
5,000万円以下	25	1,137,841	109.2	152	7,023,841	38.2	83.8	755	22,985,265	30.9	91.0	12	312,611	38.0	98.2	
6,000万円以下	0	0	0.0	6	341,000	1.9	119.2	65	2,357,532	3.2	79.3	1	47,503	5.8	176.8	
7,000万円以下	0	0	0.0	8	537,000	2.9	262.0	52	2,234,569	3.0	95.7	0	0	0.0	0.0	
8,000万円以下	0	0	0.0	3	240,000	1.3	152.9	84	3,467,315	4.7	80.8	0	0	0.0	0.0	
1億円以下	0	0	0.0	0	0	0.0	0.0	28	1,788,422	2.4	78.6	2	147,030	17.9	0.0	
2億円以下	1	150,000	0.0	1	150,000	0.8	115.4	35	2,958,413	4.0	72.9	0	0	0.0	0.0	
3億円以下	0	0	0.0	0	0	0.0	0.0	0	0	0.0	0.0	0	0	0.0	0.0	
4億円以下	0	0	0.0	0	0	0.0	0.0	0	0	0.0	0.0	0	0	0.0	0.0	
5億円以下	0	0	0.0	0	0	0.0	0.0	0	0	0.0	0.0	0	0	0.0	0.0	
5億円超	0	0	0.0	0	0	0.0	0.0	0	0	0.0	0.0	0	0	0.0	0.0	
合計	143	2,518,075	100.4	1,218	18,386,394	100.0	90.7	6,878	74,480,200	100.0	88.8	58	822,300	100.0	68.8	

## ○期間別保証状況【平成30年10月】

(単位:千円、%)

区分	保証承諾								保証債務残高				代位弁済			
	当月中			当期中				当期中				当期中				
	件数	金額	前年比	件数	金額	構成比	前年比	件数	金額	構成比	前年比	件数	金額	構成比	前年比	
3カ月以下	1	40,000	666.7	10	149,990	0.8	71.3	5	98,000	0.1	276.1	0	0	0.0	0.0	
6カ月以下	4	33,000	16.2	32	448,990	2.4	22.3	32	516,425	0.7	40.2	1	4,925	0.6	7.5	
1年以下	65	1,543,500	107.5	443	9,717,071	52.8	89.9	828	18,444,839	24.8	105.8	2	51,845	6.3	97.5	
2年以下	10	86,000	74.3	114	1,416,000	7.7	129.7	411	4,285,739	5.8	87.6	1	3,348	0.4	2.4	
3年以下	2	8,750	683.6	55	208,650	1.1	127.9	216	637,163	0.9	70.1	0	0	0.0	0.0	
4年以下	0	0	0.0	12	78,230	0.4	171.0	80	271,718	0.4	90.6	0	0	0.0	0.0	
5年以下	18	62,800	60.3	198	1,016,808	5.5	112.0	1,267	5,642,718	7.6	85.4	12	46,484	5.7	70.1	
7年以下	27	296,800	69.2	256	2,906,312	15.8	112.5	2,518	19,947,391	26.8	83.9	18	231,057	28.1	93.0	
10年以下	15	397,225	205.9	92	2,312,413	12.6	103.3	1,329	19,428,990	26.1	88.2	22	399,069	48.5	70.1	
10年超	1	50,000	384.6	6	131,930	0.7	65.6	192	5,207,216	7.0	79.3	2	85,571	10.4	177.3	
合計	143	2,518,075	100.4	1,218	18,386,394	100.0	90.7	6,878	74,480,200	100.0	88.8	58	822,300	100.0	68.8	

## ○業種別保証状況【平成30年10月】

(単位:千円、%)

区分	保証承諾								保証債務残高				代位弁済			
	当月中			当期中					当期中				当期中			
	件数	金額	前年比	件数	金額	構成比	前年比	件数	金額	構成比	前年比	件数	金額	構成比	前年比	
製 造 業	11	249,000	87.9	173	2,869,850	15.6	90.4	1,102	12,969,053	17.4	84.3	16	260,289	31.7	109.1	
食 料 品 工 業	2	80,000	85.1	21	503,500	2.7	156.4	103	1,797,367	2.4	90.4	1	80,510	9.8	113.4	
織 維 品 工 業	4	55,000	77.5	42	592,400	3.2	93.8	283	2,302,477	3.1	83.0	9	87,338	10.6	1,002.9	
木 材 ・ 木 製 品 工 業	1	20,000	0.0	4	120,000	0.7	174.4	28	324,825	0.4	94.2	0	0	0.0	0.0	
家 具 ・ 建 具 工 業	0	0	0.0	7	70,310	0.4	88.4	62	733,429	1.0	91.1	0	0	0.0	0.0	
紙 工 業	0	0	0.0	6	51,500	0.3	72.5	30	455,658	0.6	87.2	0	0	0.0	0.0	
印 刷 ・ 製 本 業	1	30,000	0.0	19	307,310	1.7	99.1	107	1,559,956	2.1	87.1	1	3,038	0.4	2.0	
化 学 工 業	0	0	0.0	2	65,000	0.4	61.9	10	107,413	0.1	41.3	0	0	0.0	0.0	
石 油 ・ 石 炭 製 品 工 業	0	0	0.0	0	0	0.0	0.0	0	0	0.0	0.0	0	0	0.0	0.0	
ゴ ム ・ プ ラ ス チ ッ ク 工 業	0	0	0.0	6	69,000	0.4	64.3	46	574,127	0.8	84.0	0	0	0.0	0.0	
ゴ ム 製 品 製 造 業	0	0	0.0	0	0	0.0	0.0	2	8,253	0.0	90.1	0	0	0.0	0.0	
皮 革 工 業	0	0	0.0	0	0	0.0	0.0	0	0	0.0	0.0	0	0	0.0	0.0	
窯 業	0	0	0.0	0	0	0.0	0.0	13	317,643	0.4	92.7	0	0	0.0	0.0	
機 械 工 業	0	0	0.0	16	414,560	2.3	122.0	86	1,256,183	1.7	76.2	1	3,391	0.4	0.0	
電 気 機 器 工 業	0	0	0.0	4	60,000	0.3	206.9	18	242,496	0.3	100.2	0	0	0.0	0.0	
車 輜 工 業	0	0	0.0	4	31,000	0.2	0.0	11	94,699	0.1	79.8	0	0	0.0	0.0	
船 舶 工 業	0	0	0.0	0	0	0.0	0.0	0	0	0.0	0.0	0	0	0.0	0.0	
金 属 工 業	2	40,000	275.9	14	263,000	1.4	67.3	83	1,280,947	1.7	87.2	2	893	0.1	0.0	
ソ フ ト ウ ェ ア 業	0	0	0.0	6	113,000	0.6	41.5	38	399,496	0.5	68.3	0	0	0.0	0.0	
情 報 処 理 サ ー ビ ス 業	0	0	0.0	0	0	0.0	0.0	6	18,851	0.0	86.7	0	0	0.0	0.0	
そ の 他 の 工 業	1	24,000	36.6	22	209,270	1.1	49.6	176	1,495,233	2.0	84.2	2	85,120	10.4	1,197.2	
農 林 漁 業	0	0	0.0	0	0	0.0	0.0	3	37,642	0.1	86.1	0	0	0.0	0.0	
鉱 業	0	0	0.0	0	0	0.0	0.0	4	46,788	0.1	82.6	0	0	0.0	0.0	
建 設 業	49	862,700	92.8	332	4,374,820	23.8	80.8	1,725	17,323,221	23.3	88.5	11	138,376	16.8	111.6	
卸 売 業	30	685,731	108.5	202	4,326,475	23.5	94.7	1,179	17,968,530	24.1	90.3	9	164,255	20.0	39.3	
小 売 業	21	300,350	107.3	148	2,345,968	12.8	92.4	934	9,639,465	12.9	88.7	6	55,870	6.8	26.3	
飲 食 店	9	37,750	25.8	79	767,755	4.2	128.2	380	2,661,556	3.6	89.9	5	104,778	12.7	1,876.5	
運 送 倉 庫 業	3	20,744	0.0	17	406,864	2.2	71.7	108	1,675,365	2.2	92.2	0	0	0.0	0.0	
サ ー ビ ス 業	16	245,800	107.8	221	2,750,188	15.0	88.3	1,196	9,880,930	13.3	91.1	10	97,660	11.9	56.6	
不 動 産 業	2	60,000	2,400.0	32	378,074	2.1	305.1	162	1,282,251	1.7	90.0	1	1,072	0.1	7.7	
そ の 他 の 産 業	2	56,000	1,120.0	14	166,400	0.9	129.9	85	995,399	1.3	102.7	0	0	0.0	0.0	
合 計	143	2,518,075	100.4	1,218	18,386,394	100.0	90.7	6,878	74,480,200	100.0	88.8	58	822,300	100.0	68.8	

○金融機関別保証状況【平成30年10月】

(単位:千円、%)

区分	保証承諾							保証債務残高				代位弁済			
	当月中			当期中				当期中				当期中			
	件数	金額	前年比	件数	金額	構成比	前年比	件数	金額	構成比	前年比	件数	金額	構成比	前年比
みずほ銀行	0	0	0.0	0	0	0.0	0.0	4	27,372	0.0	43.0	0	0	0.0	0.0
三菱東京UFJ銀行	0	0	0.0	2	60,000	0.3	22.2	20	329,851	0.4	68.3	0	0	0.0	0.0
三井住友銀行	0	0	0.0	0	0	0.0	0.0	2	33,817	0.0	86.8	0	0	0.0	0.0
小計	0	0	0.0	2	60,000	0.3	20.3	26	391,040	0.5	66.8	0	0	0.0	0.0
十六銀行	35	748,151	84.1	357	5,981,718	32.5	76.1	2,409	28,684,611	38.5	86.3	17	317,019	38.6	88.7
大垣共立銀行	16	399,500	141.9	106	1,988,862	10.8	82.4	784	8,929,304	12.0	84.3	9	136,658	16.6	68.3
北陸銀行	0	0	0.0	0	0	0.0	0.0	22	203,547	0.3	81.8	0	0	0.0	0.0
小計	51	1,147,651	98.0	463	7,970,580	43.4	77.6	3,215	37,817,462	50.8	85.8	26	453,678	55.2	81.4
愛知銀行	0	0	0.0	1	20,000	0.1	38.5	20	153,887	0.2	68.5	1	803	0.1	0.0
名古屋銀行	0	0	0.0	4	97,700	0.5	88.0	26	302,550	0.4	94.7	0	0	0.0	0.0
中京銀行	0	0	0.0	1	40,000	0.2	133.3	2	63,108	0.1	105.8	0	0	0.0	0.0
第三銀行	0	0	0.0	0	0	0.0	0.0	4	37,832	0.1	42.6	0	0	0.0	0.0
小計	0	0	0.0	6	157,700	0.9	81.7	52	557,377	0.7	80.4	1	803	0.1	149.1
岐阜信用金庫	66	1,128,500	94.3	600	8,883,920	48.3	107.4	2,994	31,588,485	42.4	91.6	27	344,390	41.9	56.0
大垣西濃信用金庫	5	41,524	66.4	30	201,225	1.1	82.9	103	725,636	1.0	113.3	1	757	0.1	0.0
関信用金庫	2	20,000	0.0	6	123,000	0.7	119.6	33	279,745	0.4	92.4	1	15,062	1.8	0.0
小計	73	1,190,024	94.5	636	9,208,145	50.1	106.8	3,130	32,593,866	43.8	92.0	29	360,209	43.8	58.5
商工組合中央金庫	0	0	0.0	2	10,400	0.1	56.5	11	150,383	0.2	107.9	0	0	0.0	0.0
日本政策金融公庫	0	0	0.0	0	0	0.0	0.0	0	0	0.0	0.0	0	0	0.0	0.0
小計	0	0	0.0	2	10,400	0.1	56.5	11	150,383	0.2	107.9	0	0	0.0	0.0
岐阜商工信用組合	19	180,400	318.3	109	979,570	5.3	114.9	424	2,926,214	3.9	102.8	2	7,610	0.9	89.6
小計	19	180,400	318.3	109	979,570	5.3	114.9	424	2,926,214	3.9	102.8	2	7,610	0.9	89.6
ぎふ農業協同組合	0	0	0.0	0	0	0.0	0.0	20	43,858	0.1	71.9	0	0	0.0	0.0
小計	0	0	0.0	0	0	0.0	0.0	20	43,858	0.1	71.9	0	0	0.0	0.0
合計	143	2,518,075	100.4	1,218	18,386,394	100.0	90.7	6,878	74,480,200	100.0	88.8	58	822,300	100.0	68.8

○制度別保証状況【平成30年10月】

(単位:千円、%)

区分	保証承諾								保証債務残高				代位弁済			
	当月中			当期中					当期中				当期中			
	件数	金額	前年比	件数	金額	構成比	前年比	件数	金額	構成比	前年比	件数	金額	構成比	前年比	
協会制度	23	481,000	25.3	253	3,774,467	20.5	25.5	2,481	34,837,416	46.8	73.4	29	454,160	55.2	57.8	
普通保証	1	40,000	43.7	23	359,114	2.0	65.8	340	7,622,979	10.2	77.7	3	134,034	16.3	35.5	
無担保保証	10	154,000	72.2	100	1,180,700	6.4	78.2	789	6,425,814	8.6	83.3	6	81,145	9.9	91.7	
当座貸越根保証	5	55,000	88.7	58	1,139,000	6.2	135.8	161	3,063,286	4.1	86.9	1	3,348	0.4	0.0	
無担保当座貸越根保証	0	0	0.0	0	0	0.0	0.0	3	15,745	0.0	72.0	0	0	0.0	0.0	
事業者カードローン当座貸越根保証	4	25,000	46.9	43	299,500	1.6	108.2	203	1,213,286	1.6	91.2	0	0	0.0	0.0	
長期経営資金保証	0	0	0.0	0	0	0.0	0.0	20	726,694	1.0	91.2	1	19,050	2.3	0.0	
中小企業特定社債保	0	0	0.0	1	24,000	0.1	75.0	28	922,400	1.2	93.1	0	0	0.0	0.0	
経営安定関連保証	0	0	0.0	2	100,000	0.5	120.0	144	1,747,449	2.3	77.9	5	105,220	12.8	176.6	
経営革新関連保証	0	0	0.0	0	0	0.0	0.0	1	14,180	0.0	53.6	0	0	0.0	0.0	
小口零細企業保証	0	0	0.0	2	4,500	0.0	75.0	12	23,025	0.0	88.8	0	0	0.0	0.0	
東日本大震災復興緊急保証	0	0	0.0	0	0	0.0	0.0	19	358,893	0.5	80.2	1	8,049	1.0	0.0	
経営力強化保証	2	177,000	0.0	11	392,323	2.1	190.4	30	762,652	1.0	104.8	1	4,925	0.6	51.4	
経営者保証ガイドライン対応保証	0	0	0.0	0	0	0.0	0.0	0	0	0.0	0.0	0	0	0.0	0.0	
事業再生保証	0	0	0.0	2	8,930	0.0	0.0	4	38,567	0.1	123.9	0	0	0.0	0.0	
アシスト450	0	0	0.0	4	81,400	0.4	0.7	363	8,844,520	11.9	55.2	2	51,845	6.3	0.0	
税理士連携	1	30,000	0.0	7	185,000	1.0	0.0	4	120,000	0.2	0.0	0	0	0.0	0.0	
その他	0	0	0.0	0	0	0.0	0.0	360	2,937,928	3.9	78.0	9	46,543	5.7	19.8	
岐阜市制度	120	2,037,075	336.0	965	14,611,928	79.5	268.2	4,397	39,642,784	53.2	109.0	29	368,140	44.8	89.9	
中小企業振興資金	6	46,500	775.0	31	186,920	1.0	99.6	259	1,134,450	1.5	86.0	4	28,031	3.4	77.5	
経営環境変動対策資金	5	40,600	26.4	74	1,044,800	5.7	91.2	1,194	11,265,856	15.1	75.3	10	143,870	17.5	50.4	
ぎふしアシスト短期資金	58	1,448,500	0.0	368	8,753,500	47.6	0.0	330	7,768,200	10.4	0.0	0	0	0.0	0.0	
創業者支援資金	1	1,500	0.0	16	86,500	0.5	248.6	160	456,623	0.6	88.6	0	0	0.0	0.0	
みらい戦略資金	0	0	0.0	1	15,000	0.1	0.0	15	113,678	0.2	114.1	0	0	0.0	0.0	
雇用促進資金	1	27,000	0.0	6	105,000	0.6	161.5	108	905,905	1.2	76.9	2	25,833	3.1	0.0	
ぎふし返済おまとめ資金	0	0	0.0	2	16,000	0.1	0.0	26	228,659	0.3	84.1	0	0	0.0	0.0	
小口零細企業資金	28	129,500	147.5	306	1,289,328	7.0	148.3	1,517	4,017,120	5.4	104.8	7	20,135	2.4	0.0	
短期資金	6	53,000	63.1	50	548,480	3.0	73.7	69	757,980	1.0	87.2	0	0	0.0	0.0	
企業誘致等企 業促進資金	0	0	0.0	0	0	0.0	0.0	39	435,169	0.6	61.4	1	66,521	8.1	0.0	
ぎふし経営力 強化資金	14	240,475	98.3	107	2,443,400	13.3	108.2	603	11,127,648	14.9	100.0	4	83,614	10.2	306.0	
事業所建設等 促進資金	1	50,000	166.7	4	123,000	0.7	86.3	50	1,182,047	1.6	100.4	0	0	0.0	0.0	
ぎふし事業承継資金	0	0	0.0	0	0	0.0	0.0	0	0	0.0	0.0	0	0	0.0	0.0	
その他	0	0	0.0	0	0	0.0	0.0	27	249,448	0.3	81.8	1	136	0.0	0.5	
合計	143	2,518,075	100.4	1,218	18,386,394	100.0	90.7	6,878	74,480,200	100.0	88.8	58	822,300	100.0	68.8	