

○事業概況【平成30年9月】

(単位:千円、%)

当月中		当月中 前年比	項目		当期中		当月末 前年比
件数	金額				件数	金額	
/	/	/	保証 申込	期首繰越 A	15	108,250	25.4
181	2,763,918	85.9		当期中 B	1,082	16,076,637	90.3
0	0	0.0		拒絶 C	0	0	0.0
1	2,900	0.0		申込取消 D	11	119,200	33.1
/	0	0.0		査定減額 E	/	5,160	11.1
/	/	/		調査中 F	11	192,208	291.3
/	/	/	保証 承諾	期首繰越 G	7,222	80,617,242	91.7
177	2,677,910	79.7		当期中 H	1,075	15,868,319	89.4
1	6,000	92.3		保証後取消 I	8	124,000	43.3
226	4,052,906	95.0		償還 J	1,235	19,005,829	105.7
9	97,331	46.8		代位弁済(元金) K	50	749,894	80.3
/	/	/		貸付報告未着 L	87	1,520,940	93.6
/	/	/		保証債務残高 M	6,917	75,084,898	88.5
/	/	/		期首求償権残高 N	241	784,894	128.6
9	97,331	46.8	代位 弁済	元金	50	749,894	80.3
/	625	2,120.6		利息	/	2,631	73.7
9	97,956	47.1		合計 O	50	752,525	80.3
0	7,848	83.4		回収 P	7	103,153	129.9
0	0	0.0		償却 Q	0	0	0.0
/	/	/		求償権残高 R	284	1,434,266	108.6

A+B=C+D+E+F+H

G+H=I+J+K+L+M

N+O=P+Q+R

実績月別推移表

○保証承諾

(単位:千円、%)

	平成28年度		平成29年度		平成30年度		
	件数	金額	件数	金額	件数	金額	前年比
4月	105	1,776,023	146	2,108,757	131	1,421,342	67.4
5月	126	1,564,675	166	2,915,378	198	2,583,280	88.6
6月	199	2,794,844	199	3,165,105	205	2,749,042	86.9
7月	171	2,377,079	162	2,460,136	168	2,395,911	97.4
8月	163	2,331,072	208	3,748,461	196	4,040,835	107.8
9月	175	2,086,740	221	3,358,542	177	2,677,910	79.7
10月	104	1,088,903	148	2,507,058			
11月	138	2,006,140	187	3,599,775			
12月	195	3,033,238	194	3,787,854			
1月	233	4,601,502	154	2,916,560			
2月	300	5,811,320	162	2,586,711			
3月	294	5,764,920	193	3,084,330			
合計	2,203	35,236,456	2,140	36,238,666	1,075	15,868,319	89.4

○保証債務残高

(単位:千円、%)

	平成28年度		平成29年度		平成30年度		
	件数	金額	件数	金額	件数	金額	前年比
4月	7,684	81,719,294	7,678	86,307,684	7,131	78,762,794	91.3
5月	7,641	80,910,908	7,616	86,074,225	7,098	77,954,198	90.6
6月	7,567	80,467,517	7,572	86,331,715	7,046	77,332,261	89.6
7月	7,544	80,120,589	7,559	85,936,342	6,997	76,519,093	89.0
8月	7,513	80,123,343	7,551	85,608,453	6,973	75,991,515	88.8
9月	7,501	79,968,064	7,527	84,841,999	6,917	75,084,898	88.5
10月	7,465	79,075,376	7,460	83,833,717			
11月	7,399	78,050,141	7,427	82,838,421			
12月	7,365	77,972,206	7,352	82,212,085			
1月	7,393	78,983,232	7,308	81,057,542			
2月	7,498	82,146,330	7,263	80,467,471			
3月	7,676	86,604,221	7,186	80,353,710			

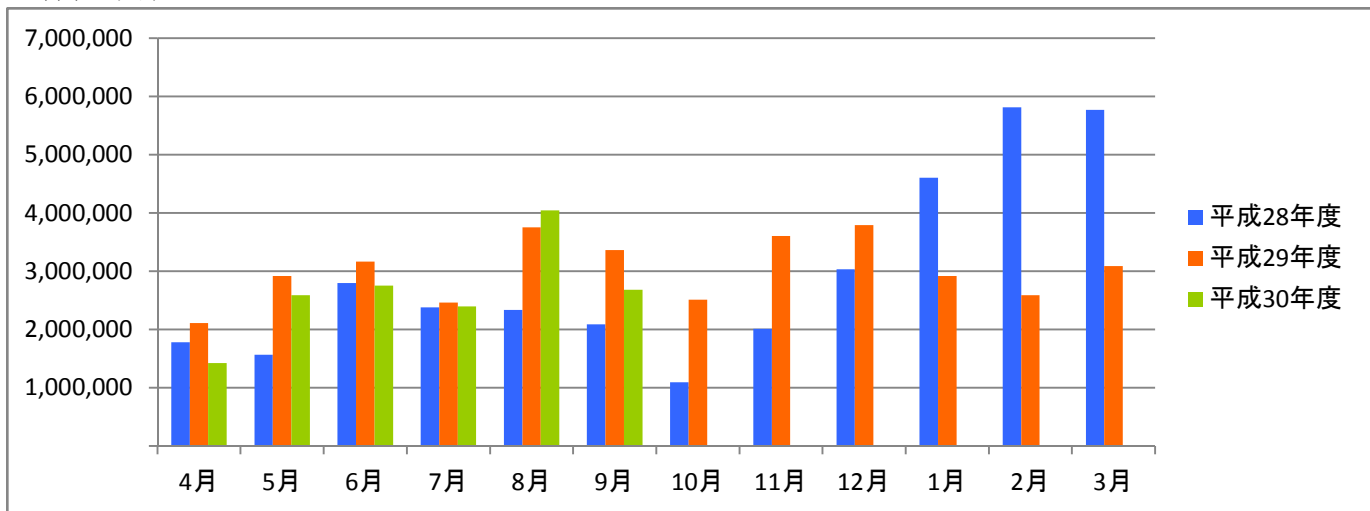
○代位弁済

(単位:千円、%)

	平成28年度		平成29年度		平成30年度		
	件数	金額	件数	金額	件数	金額	前年比
4月	7	52,811	2	3,872	12	242,963	6,274.4
5月	11	45,127	31	260,322	5	11,750	4.5
6月	13	123,281	6	22,061	7	106,690	483.6
7月	10	101,371	18	245,821	10	210,478	85.6
8月	10	79,513	9	197,220	7	82,688	41.9
9月	9	131,534	12	208,102	9	97,956	47.1
10月	11	125,271	13	257,284			
11月	8	119,215	19	280,049			
12月	2	11,497	11	387,089			
1月	6	30,865	11	279,082			
2月	6	53,773	7	62,568			
3月	3	123,899	7	109,854			
合計	96	998,156	146	2,313,323	50	752,525	80.3

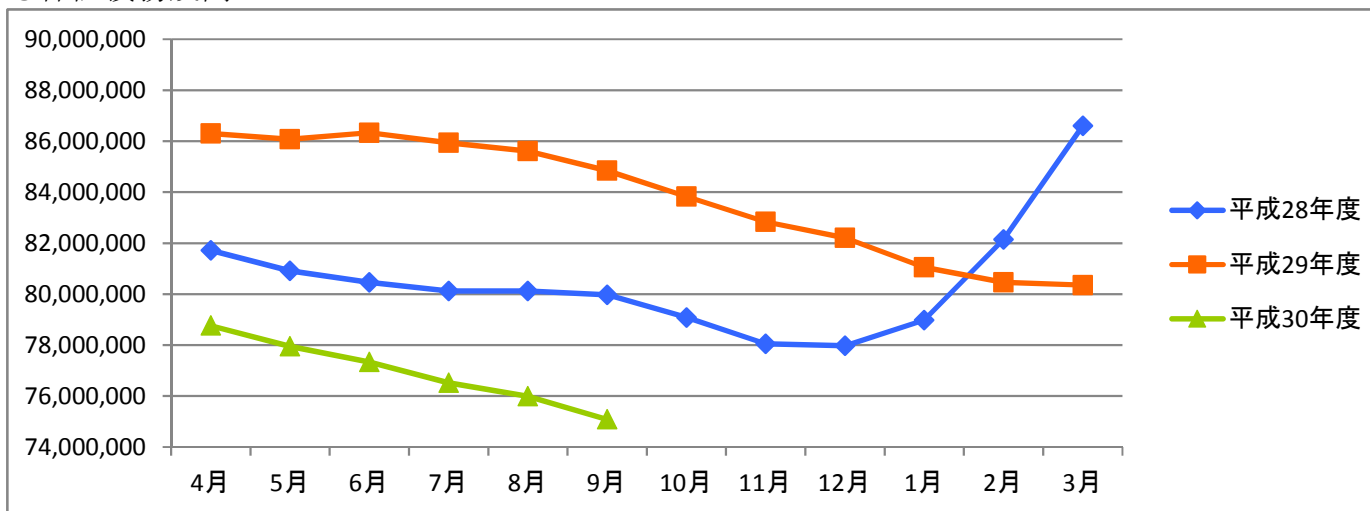
○保証承諾

(単位:千円)



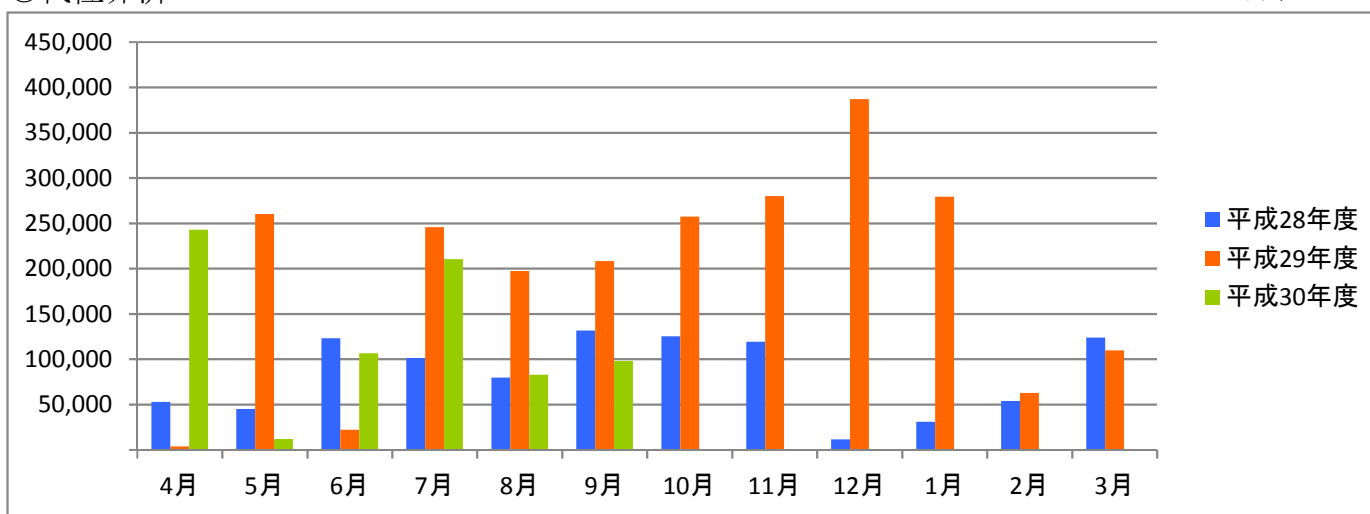
○保証債務残高

(単位:千円)



○代位弁済

(単位:千円)



資金使途別・金額別・期間別保証状況

○資金使途別保証状況【平成30年9月】

(単位:千円、%)

区分	保証承諾								保証債務残高				代位弁済			
	当月中			当期中				当期中				当期中				
	件数	金額	前年比	件数	金額	構成比	前年比	件数	金額	構成比	前年比	件数	金額	構成比	前年比	
運転資金	137	2,215,940	76.4	854	13,650,969	86.0	86.4	5,292	62,673,206	83.5	88.6	43	573,553	76.2	63.7	
設備資金	5	55,000	126.4	64	404,730	2.6	107.8	698	4,257,209	5.7	83.7	2	88,624	11.8	6,860.5	
運転設備資金	35	406,970	98.3	157	1,812,620	11.4	115.3	927	8,154,484	10.9	90.2	5	90,349	12.0	257.0	
合計	177	2,677,910	79.7	1,075	15,868,319	100.0	89.4	6,917	75,084,898	100.0	88.5	50	752,525	100.0	80.3	

○金額別保証状況【平成30年9月】

(単位:千円、%)

区分	保証承諾								保証債務残高				代位弁済			
	当月中			当期中				当期中				当期中				
	件数	金額	前年比	件数	金額	構成比	前年比	件数	金額	構成比	前年比	件数	金額	構成比	前年比	
100万円以下	10	8,810	73.5	61	51,223	0.3	130.8	237	122,202	0.2	100.0	1	762	0.1	0.0	
200万円以下	9	16,200	51.6	77	134,511	0.8	83.1	486	506,968	0.7	88.4	3	2,496	0.3	40.5	
300万円以下	21	59,053	138.0	123	351,242	2.2	139.2	580	1,060,173	1.4	104.8	3	2,617	0.3	33.9	
500万円以下	23	106,500	76.2	149	675,424	4.3	92.7	1,064	3,039,242	4.0	91.3	8	24,372	3.2	81.4	
1,000万円以下	44	398,747	85.3	252	2,141,129	13.5	107.6	1,515	8,232,967	11.0	92.7	4	8,007	1.1	7.3	
1,500万円以下	10	144,700	53.4	80	1,122,400	7.1	87.1	671	5,884,122	7.8	92.9	4	36,625	4.9	137.5	
2,000万円以下	21	408,100	89.6	99	1,924,100	12.1	98.8	651	8,057,147	10.7	94.0	5	40,616	5.4	22.2	
3,000万円以下	16	428,800	107.1	90	2,464,291	15.5	76.8	690	12,150,384	16.2	85.4	8	162,183	21.6	185.1	
5,000万円以下	21	976,000	78.6	127	5,886,000	37.1	80.1	756	23,000,915	30.6	90.7	11	280,315	37.2	95.1	
6,000万円以下	1	51,000	0.0	6	341,000	2.1	119.2	66	2,426,336	3.2	79.1	1	47,503	6.3	0.0	
7,000万円以下	0	0	0.0	8	537,000	3.4	262.0	52	2,263,093	3.0	94.6	0	0	0.0	0.0	
8,000万円以下	1	80,000	0.0	3	240,000	1.5	311.7	86	3,574,145	4.8	81.3	0	0	0.0	0.0	
1億円以下	0	0	0.0	0	0	0.0	0.0	28	1,808,500	2.4	78.6	2	147,030	19.5	0.0	
2億円以下	0	0	0.0	0	0	0.0	0.0	35	2,958,706	3.9	69.0	0	0	0.0	0.0	
3億円以下	0	0	0.0	0	0	0.0	0.0	0	0	0.0	0.0	0	0	0.0	0.0	
4億円以下	0	0	0.0	0	0	0.0	0.0	0	0	0.0	0.0	0	0	0.0	0.0	
5億円以下	0	0	0.0	0	0	0.0	0.0	0	0	0.0	0.0	0	0	0.0	0.0	
5億円超	0	0	0.0	0	0	0.0	0.0	0	0	0.0	0.0	0	0	0.0	0.0	
合計	177	2,677,910	79.7	1,075	15,868,319	100.0	89.4	6,917	75,084,898	100.0	88.5	50	752,525	100.0	80.3	

○期間別保証状況【平成30年9月】

(単位:千円、%)

区分	保証承諾								保証債務残高				代位弁済			
	当月中			当期中				当期中				当期中				
	件数	金額	前年比	件数	金額	構成比	前年比	件数	金額	構成比	前年比	件数	金額	構成比	前年比	
3カ月以下	3	45,000	125.0	9	109,990	0.7	53.8	6	67,000	0.1	46.0	0	0	0.0	0.0	
6カ月以下	2	18,000	12.0	28	415,990	2.6	23.0	38	550,708	0.7	37.7	1	4,925	0.7	7.5	
1年以下	70	1,548,200	89.9	378	8,173,571	51.5	87.2	821	18,332,461	24.4	107.9	2	51,845	6.9	97.5	
2年以下	27	334,000	105.0	104	1,330,000	8.4	136.3	415	4,308,290	5.7	88.3	1	3,348	0.4	2.4	
3年以下	9	19,400	47.0	53	199,900	1.3	123.5	215	733,746	1.0	78.0	0	0	0.0	0.0	
4年以下	2	7,500	36.4	12	78,230	0.5	192.4	81	276,091	0.4	90.3	0	0	0.0	0.0	
5年以下	23	83,570	32.6	180	954,008	6.0	118.7	1,268	5,783,401	7.7	86.0	10	40,588	5.4	62.6	
7年以下	28	344,210	99.2	229	2,609,512	16.4	121.1	2,546	20,238,926	27.0	83.7	13	170,217	22.6	102.8	
10年以下	10	229,100	60.2	77	1,915,188	12.1	93.6	1,335	19,525,283	26.0	86.8	21	396,032	52.6	99.9	
10年超	3	48,930	56.0	5	81,930	0.5	43.6	192	5,268,991	7.0	78.4	2	85,571	11.4	177.3	
合計	177	2,677,910	79.7	1,075	15,868,319	100.0	89.4	6,917	75,084,898	100.0	88.5	50	752,525	100.0	80.3	

○業種別保証状況【平成30年9月】

(単位:千円、%)

区分	保証承諾								保証債務残高				代位弁済			
	当月中			当期中					当期中				当期中			
	件数	金額	前年比	件数	金額	構成比	前年比	件数	金額	構成比	前年比	件数	金額	構成比	前年比	
製 造 業	35	458,040	120.2	162	2,620,850	16.5	90.6	1,113	13,211,999	17.6	84.6	13	254,354	33.8	108.3	
食 料 品 工 業	0	0	0.0	19	423,500	2.7	185.7	110	1,919,001	2.6	95.0	1	80,510	10.7	113.4	
織 維 品 工 業	8	129,000	176.0	38	537,400	3.4	95.9	284	2,297,388	3.1	81.1	7	84,440	11.2	1,677.5	
木 材 ・ 木 製 品 工 業	2	50,000	0.0	3	100,000	0.6	145.3	28	328,678	0.4	90.0	0	0	0.0	0.0	
家 具 ・ 建 具 工 業	2	32,000	82.1	7	70,310	0.4	90.4	62	741,112	1.0	90.1	0	0	0.0	0.0	
紙 工 業	2	4,500	45.0	6	51,500	0.3	72.5	32	462,233	0.6	87.7	0	0	0.0	0.0	
印 刷 ・ 製 本 業	4	59,610	104.6	18	277,310	1.7	89.4	109	1,583,565	2.1	87.5	0	0	0.0	0.0	
化 学 工 業	0	0	0.0	2	65,000	0.4	61.9	10	108,372	0.1	41.4	0	0	0.0	0.0	
石 油 ・ 石 炭 製 品 工 業	0	0	0.0	0	0	0.0	0.0	0	0	0.0	0.0	0	0	0.0	0.0	
ゴ ム ・ プ ラ ス チ ッ ク 工 業	1	5,000	19.2	6	69,000	0.4	64.3	46	610,924	0.8	88.4	0	0	0.0	0.0	
ゴ ム 製 品 製 造 業	0	0	0.0	0	0	0.0	0.0	2	8,280	0.0	89.2	0	0	0.0	0.0	
皮 革 工 業	0	0	0.0	0	0	0.0	0.0	0	0	0.0	0.0	0	0	0.0	0.0	
窯 業	0	0	0.0	0	0	0.0	0.0	13	320,802	0.4	87.4	0	0	0.0	0.0	
機 械 工 業	3	58,930	274.1	16	414,560	2.6	126.6	86	1,270,251	1.7	75.5	1	3,391	0.5	0.0	
電 気 機 器 工 業	1	5,000	0.0	4	60,000	0.4	666.7	18	244,557	0.3	100.3	0	0	0.0	0.0	
車 輜 工 業	3	23,000	0.0	4	31,000	0.2	0.0	10	84,351	0.1	70.3	0	0	0.0	0.0	
船 舶 工 業	0	0	0.0	0	0	0.0	0.0	0	0	0.0	0.0	0	0	0.0	0.0	
金 属 工 業	2	20,000	200.0	12	223,000	1.4	59.3	83	1,295,291	1.7	87.3	2	893	0.1	0.0	
ソ フ ト ウ ェ ア 業	2	25,000	58.1	6	113,000	0.7	42.2	38	405,093	0.5	68.8	0	0	0.0	0.0	
情 報 処 理 サ ー ビ ス 業	0	0	0.0	0	0	0.0	0.0	6	19,301	0.0	86.9	0	0	0.0	0.0	
そ の 他 の 工 業	5	46,000	49.3	21	185,270	1.2	52.0	176	1,512,802	2.0	85.7	2	85,120	11.3	1,197.2	
農 林 漁 業	0	0	0.0	0	0	0.0	0.0	3	38,266	0.1	86.7	0	0	0.0	0.0	
鉱 業	0	0	0.0	0	0	0.0	0.0	4	47,416	0.1	82.1	0	0	0.0	0.0	
建 設 業	48	687,700	71.9	283	3,512,120	22.1	78.3	1,740	17,454,511	23.2	88.9	10	133,865	17.8	167.8	
卸 売 業	28	632,000	88.5	172	3,640,744	22.9	92.5	1,189	18,077,277	24.1	89.9	9	164,255	21.8	47.9	
小 売 業	19	248,500	70.9	127	2,045,618	12.9	90.6	933	9,639,069	12.8	86.6	6	55,870	7.4	69.6	
飲 食 店	10	92,170	88.6	70	730,005	4.6	161.3	384	2,791,227	3.7	90.5	3	53,059	7.1	950.2	
運 送 倉 庫 業	4	110,000	56.9	14	386,120	2.4	68.0	108	1,699,049	2.3	92.4	0	0	0.0	0.0	
サ ー ビ ス 業	28	328,400	62.1	205	2,504,388	15.8	86.7	1,196	9,920,939	13.2	91.3	9	91,122	12.1	53.2	
不 動 産 業	3	75,100	123.9	30	318,074	2.0	261.9	162	1,247,093	1.7	85.4	0	0	0.0	0.0	
そ の 他 の 産 業	2	46,000	65.6	12	110,400	0.7	89.7	85	958,052	1.3	96.2	0	0	0.0	0.0	
合 計	177	2,677,910	79.7	1,075	15,868,319	100.0	89.4	6,917	75,084,898	100.0	88.5	50	752,525	100.0	80.3	

○金融機関別保証状況【平成30年9月】

(単位:千円、%)

区分	保証承諾							保証債務残高				代位弁済			
	当月中			当期中				当期中				当期中			
	件数	金額	前年比	件数	金額	構成比	前年比	件数	金額	構成比	前年比	件数	金額	構成比	前年比
みずほ銀行	0	0	0.0	0	0	0.0	0.0	4	28,686	0.0	43.5	0	0	0.0	0.0
三菱東京UFJ銀行	1	20,000	0.0	2	60,000	0.4	24.0	20	312,192	0.4	66.3	0	0	0.0	0.0
三井住友銀行	0	0	0.0	0	0	0.0	0.0	2	34,244	0.0	87.0	0	0	0.0	0.0
小計	1	20,000	0.0	2	60,000	0.4	21.8	26	375,122	0.5	65.1	0	0	0.0	0.0
十六銀行	53	841,510	68.7	322	5,233,567	33.0	75.1	2,415	28,886,476	38.5	85.8	17	317,019	42.1	92.0
大垣共立銀行	15	357,647	79.0	90	1,589,362	10.0	74.5	795	9,042,005	12.0	85.3	9	136,658	18.2	68.3
北陸銀行	0	0	0.0	0	0	0.0	0.0	23	212,885	0.3	83.0	0	0	0.0	0.0
小計	68	1,199,157	71.4	412	6,822,929	43.0	74.9	3,233	38,141,366	50.8	85.7	26	453,678	60.3	83.3
愛知銀行	0	0	0.0	1	20,000	0.1	38.5	23	193,703	0.3	83.0	1	803	0.1	0.0
名古屋銀行	2	32,700	545.0	4	97,700	0.6	88.0	26	290,736	0.4	90.5	0	0	0.0	0.0
中京銀行	0	0	0.0	1	40,000	0.3	133.3	2	64,001	0.1	105.9	0	0	0.0	0.0
第三銀行	0	0	0.0	0	0	0.0	0.0	4	37,904	0.1	42.6	0	0	0.0	0.0
小計	2	32,700	545.0	6	157,700	1.0	81.7	55	586,344	0.8	83.2	1	803	0.1	149.1
岐阜信用金庫	90	1,325,853	95.2	534	7,755,420	48.9	109.6	3,020	31,939,208	42.5	90.8	21	282,225	37.5	76.1
大垣西濃信用金庫	2	1,500	2.0	25	159,701	1.0	88.6	103	740,197	1.0	132.6	1	757	0.1	0.0
関信用金庫	0	0	0.0	4	103,000	0.6	100.2	31	260,907	0.3	86.9	1	15,062	2.0	0.0
小計	92	1,327,353	90.2	563	8,018,121	50.5	108.9	3,154	32,940,312	43.9	91.4	23	298,044	39.6	80.4
商工組合中央金庫	0	0	0.0	2	10,400	0.1	56.5	11	158,141	0.2	117.4	0	0	0.0	0.0
日本政策金融公庫	0	0	0.0	0	0	0.0	0.0	0	0	0.0	0.0	0	0	0.0	0.0
小計	0	0	0.0	2	10,400	0.1	56.5	11	158,141	0.2	117.4	0	0	0.0	0.0
岐阜商工信用組合	14	98,700	53.8	90	799,170	5.0	100.4	418	2,838,540	3.8	101.2	0	0	0.0	0.0
小計	14	98,700	53.8	90	799,170	5.0	100.4	418	2,838,540	3.8	101.2	0	0	0.0	0.0
ぎふ農業協同組合	0	0	0.0	0	0	0.0	0.0	20	45,073	0.1	67.2	0	0	0.0	0.0
小計	0	0	0.0	0	0	0.0	0.0	20	45,073	0.1	67.2	0	0	0.0	0.0
合計	177	2,677,910	79.7	1,075	15,868,319	100.0	89.4	6,917	75,084,898	100.0	88.5	50	752,525	100.0	80.3

○制度別保証状況【平成30年9月】

(単位:千円、%)

区分	保証承諾								保証債務残高				代位弁済			
	当月中			当期中					当期中				当期中			
	件数	金額	前年比	件数	金額	構成比	前年比	件数	金額	構成比	前年比	件数	金額	構成比	前年比	
協会制度	44	574,730	23.2	230	3,293,467	20.8	25.5	2,565	36,632,058	48.8	76.9	28	451,122	59.9	65.5	
普通保証	2	7,600	5.6	22	319,114	2.0	70.3	344	7,843,895	10.4	77.6	3	134,034	17.8	47.3	
無担保保証	13	137,200	67.2	90	1,026,700	6.5	79.2	796	6,496,657	8.7	83.7	6	81,145	10.8	94.8	
当座貸越根保証	15	251,000	88.1	53	1,084,000	6.8	139.5	160	3,052,729	4.1	87.3	1	3,348	0.4	0.0	
無担保当座貸越根保証	0	0	0.0	0	0	0.0	0.0	3	15,949	0.0	72.6	0	0	0.0	0.0	
事業者カードローン当座貸越根保証	11	90,000	214.3	39	274,500	1.7	122.8	207	1,248,189	1.7	93.3	0	0	0.0	0.0	
長期経営資金保証	0	0	0.0	0	0	0.0	0.0	20	730,274	1.0	91.2	1	19,050	2.5	0.0	
中小企業特定社債保	0	0	0.0	1	24,000	0.2	75.0	29	1,028,800	1.4	102.7	0	0	0.0	0.0	
経営安定関連保証	1	80,000	400.0	2	100,000	0.6	137.9	148	1,753,306	2.3	76.7	5	105,220	14.0	176.6	
経営革新関連保証	0	0	0.0	0	0	0.0	0.0	1	14,620	0.0	54.4	0	0	0.0	0.0	
小口零細企業保証	0	0	0.0	2	4,500	0.0	75.0	12	23,573	0.0	88.8	0	0	0.0	0.0	
東日本大震災復興緊急保証	0	0	0.0	0	0	0.0	0.0	20	373,349	0.5	82.4	1	8,049	1.1	0.0	
経営力強化保証	0	0	0.0	9	215,323	1.4	104.5	29	618,316	0.8	83.6	1	4,925	0.7	51.4	
経営者保証ガイドライン対応保証	0	0	0.0	0	0	0.0	0.0	0	0	0.0	0.0	0	0	0.0	0.0	
事業再生保証	2	8,930	0.0	2	8,930	0.1	0.0	2	30,016	0.0	95.5	0	0	0.0	0.0	
アシスト450	0	0	0.0	4	81,400	0.5	0.8	424	10,302,335	13.7	65.5	2	51,845	6.9	0.0	
税理士連携	0	0	0.0	6	155,000	1.0	0.0	5	125,000	0.2	0.0	0	0	0.0	0.0	
その他	0	0	0.0	0	0	0.0	0.0	365	2,975,052	4.0	78.2	8	43,505	5.8	18.5	
岐阜市制度	133	2,103,180	239.0	845	12,574,853	79.2	259.7	4,352	38,452,841	51.2	103.3	22	301,403	40.1	121.1	
中小企業振興資金	2	9,000	58.4	25	140,420	0.9	77.3	264	1,145,267	1.5	82.7	2	20,421	2.7	98.4	
経営環境変動対策資金	12	101,700	60.2	69	1,004,200	6.3	101.2	1,208	11,554,906	15.4	75.1	9	111,574	14.8	66.5	
ぎふしアシスト短期資金	64	1,494,600	0.0	310	7,305,000	46.0	0.0	263	6,202,900	8.3	0.0	0	0	0.0	0.0	
創業者支援資金	4	26,000	650.0	15	85,000	0.5	244.3	159	455,476	0.6	86.3	0	0	0.0	0.0	
みらい戦略資金	0	0	0.0	1	15,000	0.1	0.0	15	115,625	0.2	95.3	0	0	0.0	0.0	
雇用促進資金	1	5,000	50.0	5	78,000	0.5	120.0	110	924,710	1.2	74.8	1	6,409	0.9	0.0	
ぎふし返済おまとめ資金	1	8,000	0.0	2	16,000	0.1	0.0	26	232,022	0.3	84.3	0	0	0.0	0.0	
小口零細企業資金	34	118,880	66.5	278	1,159,828	7.3	148.4	1,517	4,049,522	5.4	103.6	5	17,238	2.3	0.0	
短期資金	5	75,000	65.0	44	495,480	3.1	75.0	70	752,460	1.0	79.7	0	0	0.0	0.0	
企業誘致等金	0	0	0.0	0	0	0.0	0.0	42	442,789	0.6	58.8	1	66,521	8.8	0.0	
ぎふし経営力強化資金	9	225,000	60.8	93	2,202,925	13.9	109.4	601	11,201,364	14.9	99.9	3	79,103	10.5	0.0	
事業所建設等金	1	40,000	229.9	3	73,000	0.5	64.8	48	1,099,452	1.5	95.6	0	0	0.0	0.0	
ぎふし事業承継資金	0	0	0.0	0	0	0.0	0.0	0	0	0.0	0.0	0	0	0.0	0.0	
その他	0	0	0.0	0	0	0.0	0.0	29	276,347	0.4	89.8	1	136	0.0	0.5	
合計	177	2,677,910	79.7	1,075	15,868,319	100.0	89.4	6,917	75,084,898	100.0	88.5	50	752,525	100.0	80.3	