

○事業概況【平成30年6月】

(単位:千円、%)

当月中		当月中 前年比	項目		当期中		当月末 前年比
件数	金額				件数	金額	
/	/	/	保証 申込	期首繰越 A	15	108,250	25.4
200	2,752,882	87.8		当期中 B	539	6,900,624	83.2
0	0	0.0	拒絶 C	0	0	0.0	
2	21,000	75.0	申込取消 D	4	31,800	12.3	
/	2,910	2,910.0	査定減額 E	/	2,910	11.4	
/	/	/	調査中 F	16	220,500	91.0	
/	/	/	保証 承諾	期首繰越 G	7,222	80,617,242	91.7
205	2,749,042	86.9		当期中 H	534	6,753,664	82.5
1	14,000	140.0	保証後取消 I	3	22,000	8.3	
273	3,408,065	115.2	償還 J	613	8,523,415	106.8	
7	106,556	484.7	代位弁済(元金) K	24	360,061	126.4	
/	/	/	貸付報告未着 L	70	1,133,169	91.7	
/	/	/	保証債務残高 M	7,046	77,332,261	89.6	
/	/	/	期首求償権残高 N	241	784,894	128.6	
7	106,556	484.7	代位 弁済	元金	24	360,061	126.4
/	134	171.5		利息	/	1,342	93.5
7	106,690	483.6		合計 O	24	361,404	126.3
1	3,049	6.3	回収 P	7	53,055	91.8	
0	0	0.0	償却 Q	0	0	0.0	
/	/	/	求償権残高 R	258	1,093,242	130.4	

A+B=C+D+E+F+H

G+H=I+J+K+L+M

N+O=P+Q+R

実績月別推移表

○保証承諾

(単位:千円、%)

	平成28年度		平成29年度		平成30年度		
	件数	金額	件数	金額	件数	金額	前年比
4月	105	1,776,023	146	2,108,757	131	1,421,342	67.4
5月	126	1,564,675	166	2,915,378	198	2,583,280	88.6
6月	199	2,794,844	199	3,165,105	205	2,749,042	86.9
7月	171	2,377,079	162	2,460,136			
8月	163	2,331,072	208	3,748,461			
9月	175	2,086,740	221	3,358,542			
10月	104	1,088,903	148	2,507,058			
11月	138	2,006,140	187	3,599,775			
12月	195	3,033,238	194	3,787,854			
1月	233	4,601,502	154	2,916,560			
2月	300	5,811,320	162	2,586,711			
3月	294	5,764,920	193	3,084,330			
合計	2,203	35,236,456	2,140	36,238,666	534	6,753,664	82.5

○保証債務残高

(単位:千円、%)

	平成28年度		平成29年度		平成30年度		
	件数	金額	件数	金額	件数	金額	前年比
4月	7,684	81,719,294	7,678	86,307,684	7,131	78,762,794	91.3
5月	7,641	80,910,908	7,616	86,074,225	7,098	77,954,198	90.6
6月	7,567	80,467,517	7,572	86,331,715	7,046	77,332,261	89.6
7月	7,544	80,120,589	7,559	85,936,342			
8月	7,513	80,123,343	7,551	85,608,453			
9月	7,501	79,968,064	7,527	84,841,999			
10月	7,465	79,075,376	7,460	83,833,717			
11月	7,399	78,050,141	7,427	82,838,421			
12月	7,365	77,972,206	7,352	82,212,085			
1月	7,393	78,983,232	7,308	81,057,542			
2月	7,498	82,146,330	7,263	80,467,471			
3月	7,676	86,604,221	7,186	80,353,710			

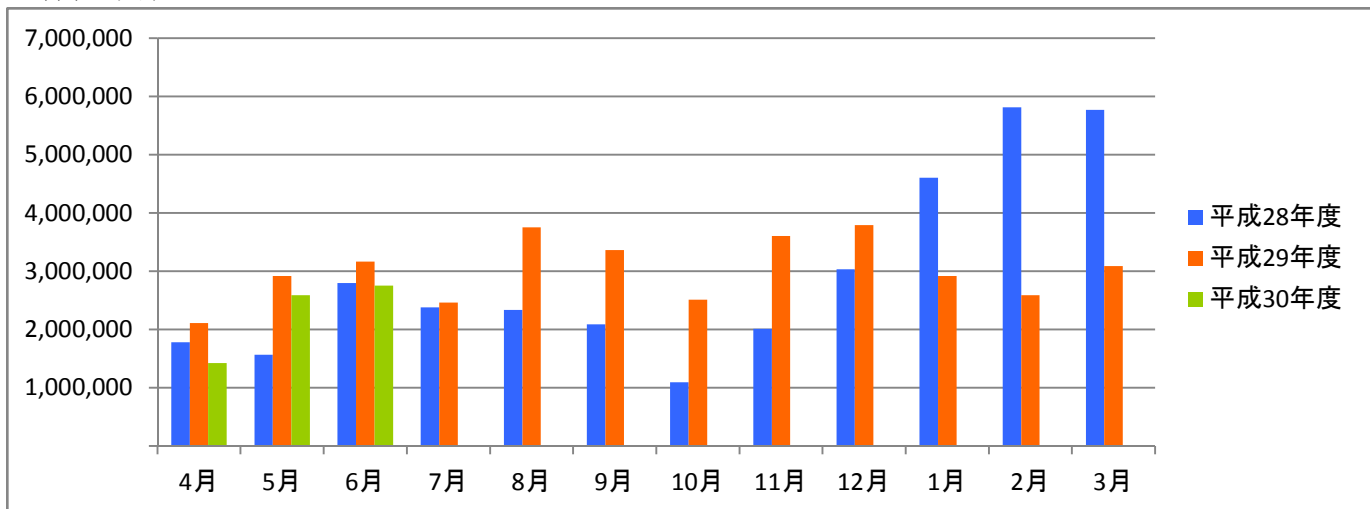
○代位弁済

(単位:千円、%)

	平成28年度		平成29年度		平成30年度		
	件数	金額	件数	金額	件数	金額	前年比
4月	7	52,811	2	3,872	12	242,963	6,274.4
5月	11	45,127	31	260,322	5	11,750	4.5
6月	13	123,281	6	22,061	7	106,690	483.6
7月	10	101,371	18	245,821			
8月	10	79,513	9	197,220			
9月	9	131,534	12	208,102			
10月	11	125,271	13	257,284			
11月	8	119,215	19	280,049			
12月	2	11,497	11	387,089			
1月	6	30,865	11	279,082			
2月	6	53,773	7	62,568			
3月	3	123,899	7	109,854			
合計	96	998,156	146	2,313,323	24	361,404	126.3

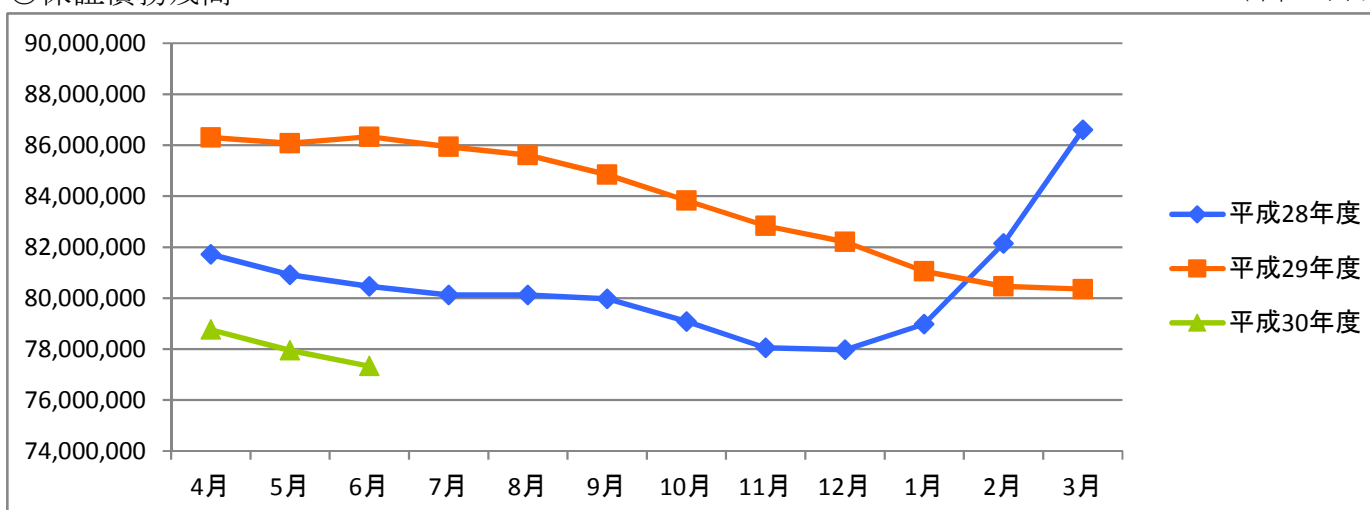
○保証承諾

(単位:千円)



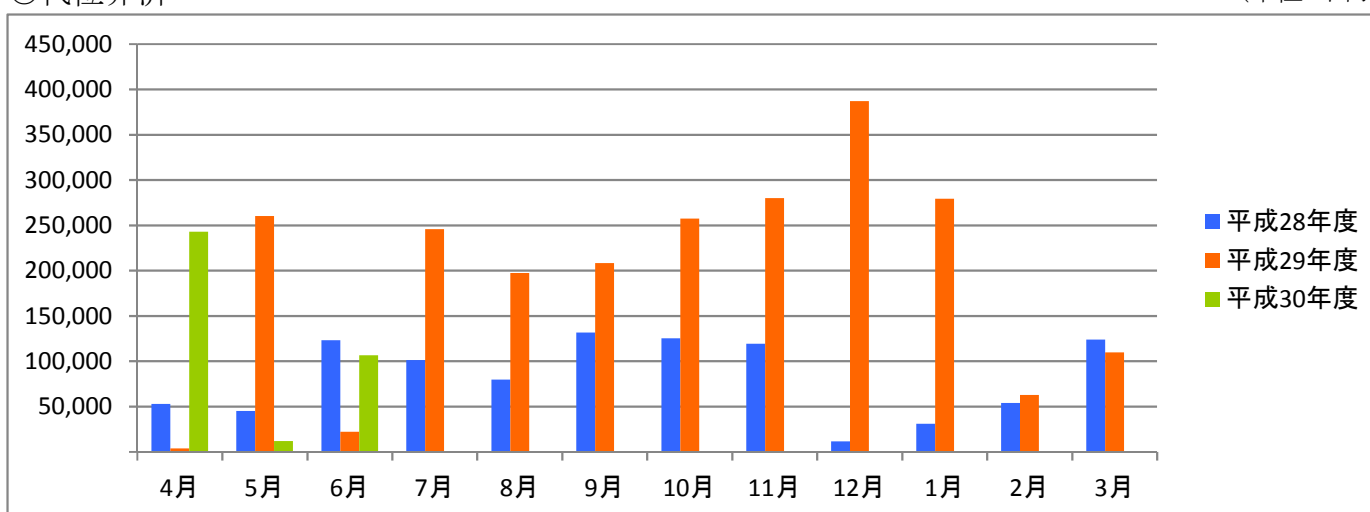
○保証債務残高

(単位:千円)



○代位弁済

(単位:千円)



資金使途別・金額別・期間別保証状況

○資金使途別保証状況【平成30年6月】

(単位:千円、%)

区分	保証承諾								保証債務残高				代位弁済			
	当月中			当期中				当期中				当期中				
	件数	金額	前年比	件数	金額	構成比	前年比	件数	金額	構成比	前年比	件数	金額	構成比	前年比	
運転資金	163	2,307,732	79.3	421	5,595,924	82.9	74.9	5,411	64,676,895	83.6	89.8	20	225,357	62.4	84.8	
設備資金	18	137,010	266.0	41	246,840	3.7	210.6	701	4,342,573	5.6	83.2	2	88,624	24.5	0.0	
運転設備資金	24	304,300	148.5	72	910,900	13.5	152.6	934	8,312,793	10.7	91.3	2	47,423	13.1	229.7	
合計	205	2,749,042	86.9	534	6,753,664	100.0	82.5	7,046	77,332,261	100.0	89.6	24	361,404	100.0	126.3	

○金額別保証状況【平成30年6月】

(単位:千円、%)

区分	保証承諾								保証債務残高				代位弁済			
	当月中			当期中				当期中				当期中				
	件数	金額	前年比	件数	金額	構成比	前年比	件数	金額	構成比	前年比	件数	金額	構成比	前年比	
100万円以下	12	8,150	111.6	36	28,570	0.4	168.1	233	121,422	0.2	103.4	0	0	0.0	0.0	
200万円以下	15	24,555	79.7	45	79,443	1.2	102.4	491	522,458	0.7	93.5	2	893	0.2	24.8	
300万円以下	30	87,870	176.0	69	197,129	2.9	138.2	569	1,009,977	1.3	98.6	1	1,300	0.4	48.4	
500万円以下	29	131,000	123.0	86	390,474	5.8	113.0	1,100	3,135,604	4.1	90.9	4	12,572	3.5	132.4	
1,000万円以下	44	352,042	99.7	116	946,882	14.0	111.9	1,530	8,238,691	10.7	92.4	2	2,073	0.6	2.6	
1,500万円以下	16	230,000	117.5	42	596,700	8.8	107.3	685	6,063,269	7.8	95.7	2	19,462	5.4	221.2	
2,000万円以下	22	422,000	86.0	48	929,500	13.8	95.3	656	8,150,708	10.5	93.6	3	29,219	8.1	31.5	
3,000万円以下	16	457,325	100.3	43	1,174,966	17.4	89.3	719	12,744,023	16.5	90.5	4	72,773	20.1	175.2	
5,000万円以下	15	653,100	47.9	40	1,827,000	27.1	52.5	784	23,869,371	30.9	93.0	5	156,592	43.3	330.6	
6,000万円以下	2	118,000	104.4	3	178,000	2.6	62.2	69	2,550,729	3.3	79.3	0	0	0.0	0.0	
7,000万円以下	4	265,000	0.0	6	405,000	6.0	578.6	52	2,241,943	2.9	93.4	0	0	0.0	0.0	
8,000万円以下	0	0	0.0	0	0	0.0	0.0	91	3,592,240	4.6	76.2	0	0	0.0	0.0	
1億円以下	0	0	0.0	0	0	0.0	0.0	31	1,967,311	2.5	84.4	1	66,521	18.4	0.0	
2億円以下	0	0	0.0	0	0	0.0	0.0	36	3,124,516	4.0	64.9	0	0	0.0	0.0	
3億円以下	0	0	0.0	0	0	0.0	0.0	0	0	0.0	0.0	0	0	0.0	0.0	
4億円以下	0	0	0.0	0	0	0.0	0.0	0	0	0.0	0.0	0	0	0.0	0.0	
5億円以下	0	0	0.0	0	0	0.0	0.0	0	0	0.0	0.0	0	0	0.0	0.0	
5億円超	0	0	0.0	0	0	0.0	0.0	0	0	0.0	0.0	0	0	0.0	0.0	
合計	205	2,749,042	86.9	534	6,753,664	100.0	82.5	7,046	77,332,261	100.0	89.6	24	361,404	100.0	126.3	

○期間別保証状況【平成30年6月】

(単位:千円、%)

区分	保証承諾								保証債務残高				代位弁済			
	当月中			当期中				当期中				当期中				
	件数	金額	前年比	件数	金額	構成比	前年比	件数	金額	構成比	前年比	件数	金額	構成比	前年比	
3カ月以下	0	0	0.0	2	5,990	0.1	13.6	3	18,990	0.0	25.7	0	0	0.0	0.0	
6カ月以下	8	167,500	39.4	18	296,990	4.4	22.8	42	766,278	1.0	23.1	1	4,925	1.4	27.4	
1年以下	67	927,900	58.2	165	2,781,571	41.2	73.0	820	18,553,855	24.0	137.1	2	51,845	14.3	264.3	
2年以下	18	239,600	187.9	47	642,000	9.5	222.8	421	4,391,401	5.7	86.9	0	0	0.0	0.0	
3年以下	9	34,550	401.7	29	78,600	1.2	157.9	211	723,651	0.9	75.1	0	0	0.0	0.0	
4年以下	0	0	0.0	6	60,450	0.9	577.9	81	293,207	0.4	93.5	0	0	0.0	0.0	
5年以下	44	249,860	165.8	109	636,608	9.4	169.5	1,285	6,055,086	7.8	84.7	3	1,697	0.5	3.8	
7年以下	45	669,307	192.3	122	1,345,310	19.9	125.2	2,626	20,949,484	27.1	82.4	6	104,303	28.9	97.7	
10年以下	13	450,325	92.6	35	896,145	13.3	75.7	1,361	20,082,986	26.0	85.0	11	132,113	36.6	178.6	
10年超	1	10,000	45.5	1	10,000	0.1	21.3	196	5,497,323	7.1	80.1	1	66,521	18.4	614.2	
合計	205	2,749,042	86.9	534	6,753,664	100.0	82.5	7,046	77,332,261	100.0	89.6	24	361,404	100.0	126.3	

○業種別保証状況【平成30年6月】

(単位:千円、%)

区分	保証承諾								保証債務残高				代位弁済			
	当月中			当期中					当期中				当期中			
	件数	金額	前年比	件数	金額	構成比	前年比	件数	金額	構成比	前年比	件数	金額	構成比	前年比	
製 造 業	22	278,300	75.2	76	1,128,730	16.7	89.9	1,151	13,753,479	17.8	88.5	9	110,021	30.4	55.7	
食 料 品 工 業	3	36,500	405.6	13	295,500	4.4	314.4	113	2,052,885	2.7	95.7	0	0	0.0	0.0	
織 維 品 工 業	5	40,500	106.6	21	199,400	3.0	90.0	298	2,380,031	3.1	86.3	4	20,617	5.7	0.0	
木 材 ・ 木 製 品 工 業	0	0	0.0	0	0	0.0	0.0	31	353,068	0.5	91.8	0	0	0.0	0.0	
家 具 ・ 建 具 工 業	2	24,000	143.1	4	36,000	0.5	191.8	63	761,314	1.0	89.9	0	0	0.0	0.0	
紙 工 業	0	0	0.0	1	25,000	0.4	50.0	31	461,387	0.6	86.5	0	0	0.0	0.0	
印 刷 ・ 製 本 業	2	6,300	7.0	7	60,700	0.9	47.6	112	1,602,394	2.1	90.4	0	0	0.0	0.0	
化 学 工 業	0	0	0.0	0	0	0.0	0.0	12	144,071	0.2	66.1	0	0	0.0	0.0	
石 油 ・ 石 炭 製 品 工 業	0	0	0.0	0	0	0.0	0.0	0	0	0.0	0.0	0	0	0.0	0.0	
ゴ ム ・ プ ラ ス チ ッ ク 工 業	1	30,000	60.0	3	41,000	0.6	63.8	46	622,393	0.8	95.4	0	0	0.0	0.0	
ゴ ム 製 品 製 造 業	0	0	0.0	0	0	0.0	0.0	2	8,360	0.0	104.9	0	0	0.0	0.0	
皮 革 工 業	0	0	0.0	0	0	0.0	0.0	0	0	0.0	0.0	0	0	0.0	0.0	
窯 業	0	0	0.0	0	0	0.0	0.0	13	330,279	0.4	87.5	0	0	0.0	0.0	
機 械 工 業	1	24,000	51.1	7	177,630	2.6	85.4	88	1,236,170	1.6	72.4	1	3,391	0.9	0.0	
電 気 機 器 工 業	1	46,000	0.0	1	46,000	0.7	836.4	18	252,432	0.3	101.2	0	0	0.0	0.0	
車 輜 工 業	0	0	0.0	0	0	0.0	0.0	9	77,860	0.1	62.4	0	0	0.0	0.0	
船 舶 工 業	0	0	0.0	0	0	0.0	0.0	0	0	0.0	0.0	0	0	0.0	0.0	
金 属 工 業	2	14,500	290.0	6	97,000	1.4	50.3	88	1,418,953	1.8	96.9	2	893	0.2	0.0	
ソ フ ト ウ ェ ア 業	0	0	0.0	3	65,000	1.0	69.9	39	471,215	0.6	92.1	0	0	0.0	0.0	
情 報 処 理 サ ー ビ ス 業	0	0	0.0	0	0	0.0	0.0	6	20,650	0.0	87.7	0	0	0.0	0.0	
そ の 他 の 工 業	5	56,500	144.9	10	85,500	1.3	62.0	182	1,560,018	2.0	88.7	2	85,120	23.6	1,197.2	
農 林 漁 業	0	0	0.0	0	0	0.0	0.0	3	40,138	0.1	88.3	0	0	0.0	0.0	
鉱 業	0	0	0.0	0	0	0.0	0.0	4	49,300	0.1	80.8	0	0	0.0	0.0	
建 設 業	51	532,700	50.2	141	1,373,270	20.3	61.1	1,761	18,151,867	23.5	92.1	0	0	0.0	0.0	
卸 売 業	30	681,555	101.0	77	1,534,944	22.7	79.5	1,220	18,511,409	23.9	88.9	7	134,226	37.1	276.4	
小 売 業	34	440,507	120.9	74	1,133,458	16.8	102.7	958	9,981,521	12.9	88.4	4	43,231	12.0	176.3	
飲 食 店	12	181,720	394.2	36	381,480	5.6	200.7	391	2,756,689	3.6	88.1	1	16,001	4.4	0.0	
運 送 倉 庫 業	2	68,000	39.5	6	141,120	2.1	53.9	110	1,785,360	2.3	94.1	0	0	0.0	0.0	
サ ー ビ ス 業	45	438,060	108.4	101	864,388	12.8	79.4	1,206	10,102,943	13.1	89.3	3	57,925	16.0	825.7	
不 動 産 業	5	96,200	387.9	17	155,874	2.3	406.7	159	1,246,272	1.6	82.0	0	0	0.0	0.0	
そ の 他 の 産 業	4	32,000	97.0	6	40,400	0.6	94.0	83	953,283	1.2	94.8	0	0	0.0	0.0	
合 計	205	2,749,042	86.9	534	6,753,664	100.0	82.5	7,046	77,332,261	100.0	89.6	24	361,404	100.0	126.3	

○金融機関別保証状況【平成30年6月】

(単位:千円、%)

区分	保証承諾							保証債務残高				代位弁済			
	当月中			当期中				当期中				当期中			
	件数	金額	前年比	件数	金額	構成比	前年比	件数	金額	構成比	前年比	件数	金額	構成比	前年比
みずほ銀行	0	0	0.0	0	0	0.0	0.0	4	32,628	0.0	69.2	0	0	0.0	0.0
三菱東京UFJ銀行	0	0	0.0	0	0	0.0	0.0	26	447,029	0.6	100.8	0	0	0.0	0.0
三井住友銀行	0	0	0.0	0	0	0.0	0.0	2	35,525	0.0	87.4	0	0	0.0	0.0
小計	0	0	0.0	0	0	0.0	0.0	32	515,182	0.7	97.0	0	0	0.0	0.0
十六銀行	60	1,024,225	75.4	144	2,185,809	32.4	64.8	2,481	30,076,970	38.9	88.2	9	122,439	33.9	76.3
大垣共立銀行	5	85,772	53.5	42	594,122	8.8	63.0	820	9,460,998	12.2	86.7	1	3,391	0.9	13.5
北陸銀行	0	0	0.0	0	0	0.0	0.0	23	231,607	0.3	83.3	0	0	0.0	0.0
小計	65	1,109,997	73.1	186	2,779,931	41.2	64.4	3,324	39,769,575	51.4	87.8	10	125,830	34.8	67.8
愛知銀行	0	0	0.0	1	20,000	0.3	50.0	26	235,350	0.3	90.6	1	803	0.2	0.0
名古屋銀行	1	15,000	50.0	1	15,000	0.2	50.0	28	308,568	0.4	101.7	0	0	0.0	0.0
中京銀行	1	40,000	0.0	1	40,000	0.6	0.0	2	66,680	0.1	210.5	0	0	0.0	0.0
第三銀行	0	0	0.0	0	0	0.0	0.0	5	40,534	0.1	45.2	0	0	0.0	0.0
小計	2	55,000	183.3	3	75,000	1.1	107.1	61	651,131	0.8	95.1	1	803	0.2	0.0
岐阜信用金庫	114	1,424,135	98.9	277	3,369,162	49.9	104.0	3,067	32,387,416	41.9	89.9	11	218,952	60.6	229.6
大垣西濃信用金庫	6	17,050	426.3	17	91,201	1.4	524.1	98	761,131	1.0	133.8	1	757	0.2	0.0
関信用金庫	1	500	2.6	2	3,000	0.0	10.3	30	214,513	0.3	77.5	1	15,062	4.2	0.0
小計	121	1,441,685	98.5	296	3,463,363	51.3	105.4	3,195	33,363,060	43.1	90.5	13	234,770	65.0	246.1
商工組合中央金庫	0	0	0.0	1	5,600	0.1	0.0	10	159,759	0.2	90.3	0	0	0.0	0.0
日本政策金融公庫	0	0	0.0	0	0	0.0	0.0	0	0	0.0	0.0	0	0	0.0	0.0
小計	0	0	0.0	1	5,600	0.1	0.0	10	159,759	0.2	90.3	0	0	0.0	0.0
岐阜商工信用組合	17	142,360	116.8	48	429,770	6.4	127.9	401	2,824,911	3.7	103.5	0	0	0.0	0.0
小計	17	142,360	116.8	48	429,770	6.4	127.9	401	2,824,911	3.7	103.5	0	0	0.0	0.0
ぎふ農業協同組合	0	0	0.0	0	0	0.0	0.0	23	48,642	0.1	63.9	0	0	0.0	0.0
小計	0	0	0.0	0	0	0.0	0.0	23	48,642	0.1	63.9	0	0	0.0	0.0
合計	205	2,749,042	86.9	534	6,753,664	100.0	82.5	7,046	77,332,261	100.0	89.6	24	361,404	100.0	126.3

○制度別保証状況【平成30年6月】

(単位:千円、%)

区分	保証承諾								保証債務残高				代位弁済			
	当月中			当期中					当期中				当期中			
	件数	金額	前年比	件数	金額	構成比	前年比	件数	金額	構成比	前年比	件数	金額	構成比	前年比	
協会制度	39	729,700	32.6	115	1,865,544	27.6	33.4	2,786	42,586,218	55.1	89.4	13	162,947	45.1	75.9	
普通保証	3	130,000	189.9	10	199,514	3.0	86.2	349	8,317,832	10.8	76.1	2	53,525	14.8	189.3	
無担保保証	19	263,300	75.3	53	621,700	9.2	98.3	807	6,714,934	8.7	85.4	1	16,001	4.4	66.4	
当座貸越根保証	9	221,000	254.0	22	559,000	8.3	266.2	165	3,135,843	4.1	89.3	0	0	0.0	0.0	
無担保当座貸越根保証	0	0	0.0	0	0	0.0	0.0	4	18,804	0.0	84.0	0	0	0.0	0.0	
事業者カードローン当座貸越根保証	5	34,000	84.0	16	107,000	1.6	105.4	207	1,239,578	1.6	91.0	0	0	0.0	0.0	
長期経営資金保証	0	0	0.0	0	0	0.0	0.0	21	759,658	1.0	93.4	0	0	0.0	0.0	
中小企業特定社債保証	0	0	0.0	0	0	0.0	0.0	29	1,051,840	1.4	103.6	0	0	0.0	0.0	
経営安定関連保証	0	0	0.0	1	20,000	0.3	38.1	157	1,926,229	2.5	80.0	2	23,553	6.5	87.3	
経営革新関連保証	0	0	0.0	0	0	0.0	0.0	1	15,940	0.0	56.5	0	0	0.0	0.0	
小口零細企業保証	0	0	0.0	1	1,500	0.0	25.0	12	22,081	0.0	74.7	0	0	0.0	0.0	
東日本大震災復興緊急保証	0	0	0.0	0	0	0.0	0.0	22	406,055	0.5	84.1	0	0	0.0	0.0	
経営力強化保証	0	0	0.0	6	205,430	3.0	130.0	28	630,167	0.8	86.8	1	4,925	1.4	0.0	
経営者保証ガイドライン対応保証	0	0	0.0	0	0	0.0	0.0	0	0	0.0	0.0	0	0	0.0	0.0	
事業再生保証	0	0	0.0	0	0	0.0	0.0	2	31,005	0.0	95.8	0	0	0.0	0.0	
アシスト450	2	31,400	2.0	3	41,400	0.6	1.0	597	15,075,886	19.5	106.2	2	51,845	14.3	0.0	
税理士連携	1	50,000	0.0	3	110,000	1.6	0.0	3	110,000	0.1	0.0	0	0	0.0	0.0	
その他	0	0	0.0	0	0	0.0	0.0	382	3,130,366	4.0	74.7	5	13,099	3.6	10.6	
岐阜市制度	166	2,019,342	217.4	419	4,888,120	72.4	187.9	4,260	34,746,043	44.9	89.8	11	198,456	54.9	277.5	
中小企業振興資金	6	43,100	114.0	13	82,220	1.2	90.4	280	1,261,880	1.6	88.6	1	757	0.2	4.2	
経営環境変動対策資金	10	187,000	257.6	38	519,000	7.7	115.6	1,298	12,309,908	15.9	73.9	5	73,891	20.4	589.0	
ぎふしアシスト短期資金	51	720,300	0.0	119	2,175,100	32.2	0.0	100	1,822,100	2.4	0.0	0	0	0.0	0.0	
創業者支援資金	2	11,000	440.0	5	30,000	0.4	254.2	156	435,003	0.6	79.6	0	0	0.0	0.0	
みらい戦略資金	1	15,000	0.0	1	15,000	0.2	0.0	15	121,464	0.2	89.3	0	0	0.0	0.0	
雇用促進資金	1	30,000	0.0	2	36,000	0.5	65.5	114	976,051	1.3	71.9	1	6,409	1.8	0.0	
ぎふし返済おまとめ資金	0	0	0.0	1	8,000	0.1	0.0	28	244,669	0.3	74.7	0	0	0.0	0.0	
小口零細企業資金	62	290,710	206.5	162	665,338	9.9	185.2	1,494	3,915,564	5.1	99.5	0	0	0.0	0.0	
短期資金	11	135,500	97.5	30	314,480	4.7	85.6	72	803,141	1.0	87.1	0	0	0.0	0.0	
企業誘致等金	0	0	0.0	0	0	0.0	0.0	45	494,896	0.6	61.7	1	66,521	18.4	0.0	
ぎふし経営力強化資金	21	576,732	107.6	47	1,032,982	15.3	83.1	582	10,991,059	14.2	98.4	2	50,741	14.0	0.0	
事業所建設等金	1	10,000	0.0	1	10,000	0.1	40.0	46	1,088,174	1.4	98.9	0	0	0.0	0.0	
ぎふし事業承継資金	0	0	0.0	0	0	0.0	0.0	0	0	0.0	0.0	0	0	0.0	0.0	
その他	0	0	0.0	0	0	0.0	0.0	30	282,135	0.4	89.3	1	136	0.0	0.5	
合計	205	2,749,042	86.9	534	6,753,664	100.0	82.5	7,046	77,332,261	100.0	89.6	24	361,404	100.0	126.3	