

## ○事業概況【平成30年5月】

(単位:千円、%)

当月中		当月中 前年比	項目		当期中		当月末 前年比
件数	金額				件数	金額	
/	/	/	保証 申込	期首繰越 A	15	108,250	25.4
206	2,654,450	84.1		当期中 B	339	4,147,742	80.5
0	0	0.0	拒絶 C	0	0	0.0	
1	3,800	4.5	申込取消 D	2	10,800	4.7	
/	0	0.0	査定減額 E	/	0	0.0	
/	/	/	調査中 F	23	240,570	80.5	
/	/	/	保証 承諾	期首繰越 G	7,222	80,617,242	91.7
198	2,583,280	88.6		当期中 H	329	4,004,622	79.7
1	2,000	8.0	保証後取消 I	2	8,000	3.1	
188	2,820,376	116.0	償還 J	340	5,115,350	101.9	
5	11,689	4.5	代位弁済(元金) K	17	253,505	96.4	
/	/	/	貸付報告未着 L	94	1,290,811	98.0	
/	/	/	保証債務残高 M	7,098	77,954,198	90.6	
/	/	/	期首求償権残高 N	241	784,894	128.6	
5	11,689	4.5	代位 弁済	元金	17	253,505	96.4
/	61	4.5		利息	/	1,208	89.0
5	11,750	4.5		合計 O	17	254,713	96.4
6	38,328	11,093.5	回収 P	6	50,007	550.2	
0	0	0.0	償却 Q	0	0	0.0	
/	/	/	求償権残高 R	252	989,600	114.4	

A+B=C+D+E+F+H

G+H=I+J+K+L+M

N+O=P+Q+R

# 実績月別推移表

## ○保証承諾

(単位:千円、%)

	平成28年度		平成29年度		平成30年度		
	件数	金額	件数	金額	件数	金額	前年比
4月	105	1,776,023	146	2,108,757	131	1,421,342	67.4
5月	126	1,564,675	166	2,915,378	198	2,583,280	88.6
6月	199	2,794,844	199	3,165,105			
7月	171	2,377,079	162	2,460,136			
8月	163	2,331,072	208	3,748,461			
9月	175	2,086,740	221	3,358,542			
10月	104	1,088,903	148	2,507,058			
11月	138	2,006,140	187	3,599,775			
12月	195	3,033,238	194	3,787,854			
1月	233	4,601,502	154	2,916,560			
2月	300	5,811,320	162	2,586,711			
3月	294	5,764,920	193	3,084,330			
合計	2,203	35,236,456	2,140	36,238,666	329	4,004,622	79.7

## ○保証債務残高

(単位:千円、%)

	平成28年度		平成29年度		平成30年度		
	件数	金額	件数	金額	件数	金額	前年比
4月	7,684	81,719,294	7,678	86,307,684	7,131	78,762,794	91.3
5月	7,641	80,910,908	7,616	86,074,225	7,098	77,954,198	90.6
6月	7,567	80,467,517	7,572	86,331,715			
7月	7,544	80,120,589	7,559	85,936,342			
8月	7,513	80,123,343	7,551	85,608,453			
9月	7,501	79,968,064	7,527	84,841,999			
10月	7,465	79,075,376	7,460	83,833,717			
11月	7,399	78,050,141	7,427	82,838,421			
12月	7,365	77,972,206	7,352	82,212,085			
1月	7,393	78,983,232	7,308	81,057,542			
2月	7,498	82,146,330	7,263	80,467,471			
3月	7,676	86,604,221	7,186	80,353,710			

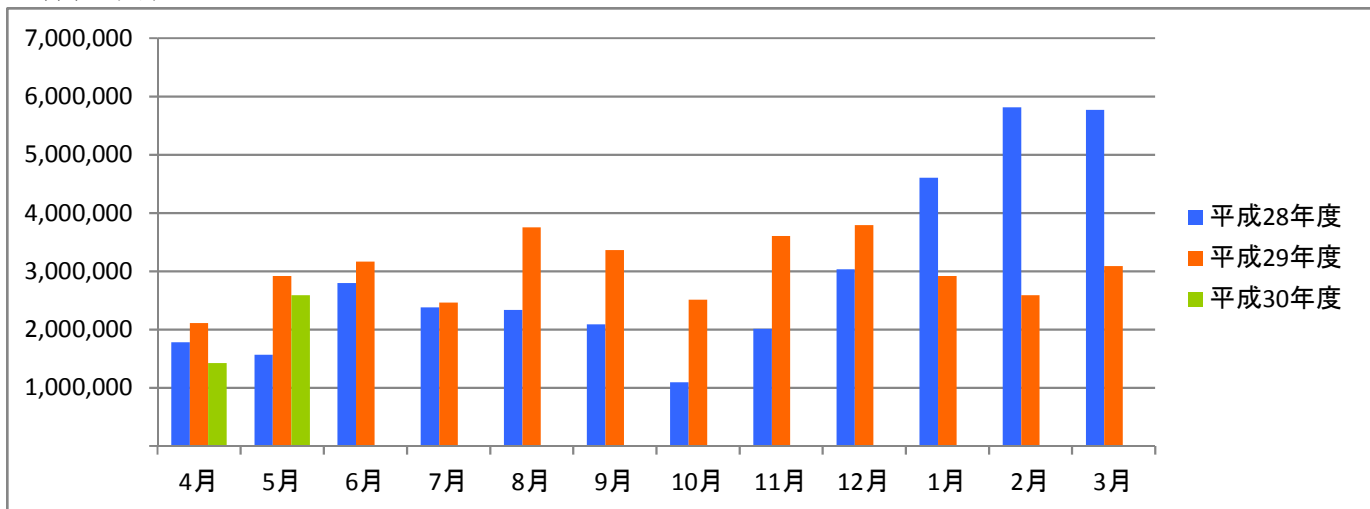
## ○代位弁済

(単位:千円、%)

	平成28年度		平成29年度		平成30年度		
	件数	金額	件数	金額	件数	金額	前年比
4月	7	52,811	2	3,872	12	242,963	6,274.4
5月	11	45,127	31	260,322	5	11,750	4.5
6月	13	123,281	6	22,061			
7月	10	101,371	18	245,821			
8月	10	79,513	9	197,220			
9月	9	131,534	12	208,102			
10月	11	125,271	13	257,284			
11月	8	119,215	19	280,049			
12月	2	11,497	11	387,089			
1月	6	30,865	11	279,082			
2月	6	53,773	7	62,568			
3月	3	123,899	7	109,854			
合計	96	998,156	146	2,313,323	17	254,713	96.4

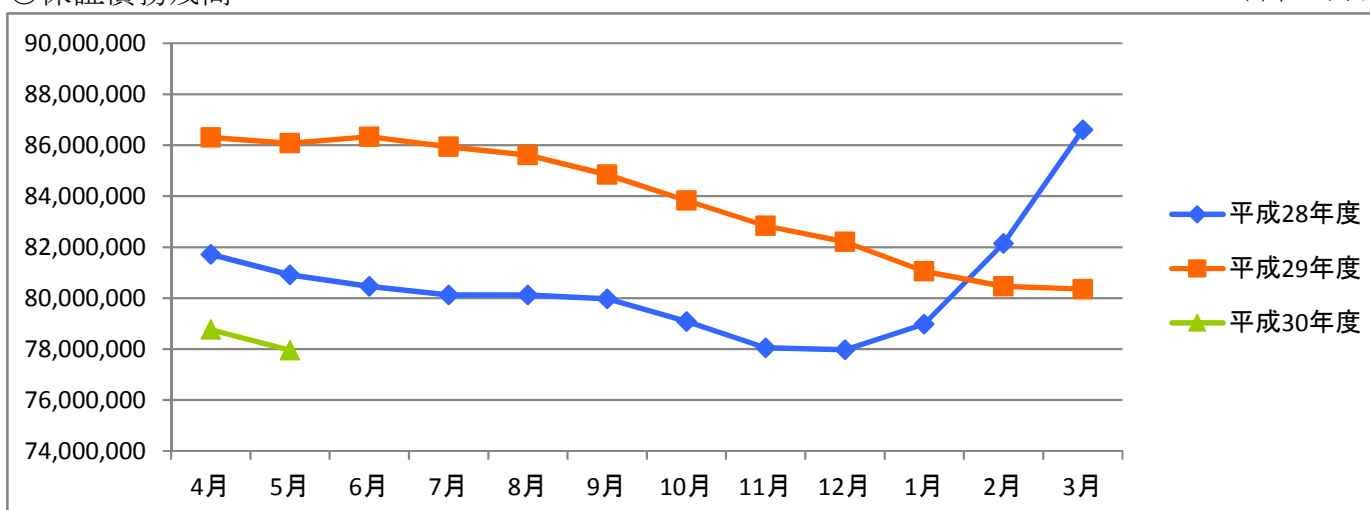
○保証承諾

(単位:千円)



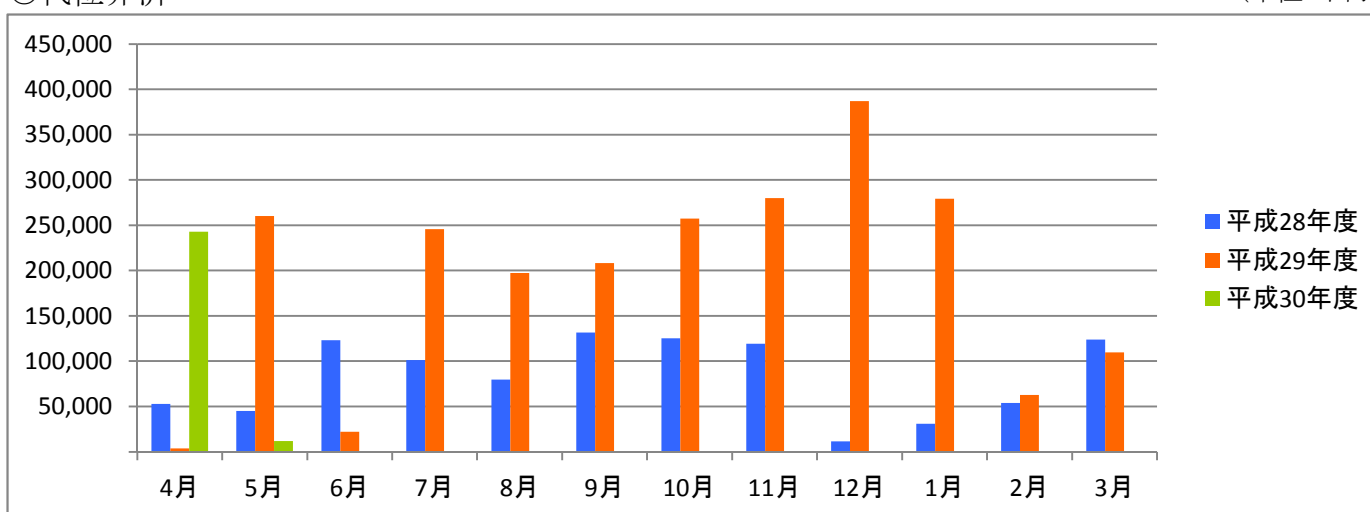
○保証債務残高

(単位:千円)



○代位弁済

(単位:千円)



# 資金使途別・金額別・期間別保証状況

## ○資金使途別保証状況【平成30年5月】

(単位:千円、%)

区分	保証承諾								保証債務残高				代位弁済			
	当月中			当期中				当期中				当期中				
	件数	金額	前年比	件数	金額	構成比	前年比	件数	金額	構成比	前年比	件数	金額	構成比	前年比	
運転資金	161	2,200,320	83.3	258	3,288,192	82.1	72.0	5,464	65,150,899	83.6	91.0	14	134,667	52.9	54.7	
設備資金	12	61,760	340.8	23	109,830	2.7	167.1	698	4,398,595	5.6	81.8	2	88,624	34.8	0.0	
運転設備資金	25	321,200	126.0	48	606,600	15.1	154.8	936	8,404,704	10.8	92.3	1	31,422	12.3	176.5	
合計	198	2,583,280	88.6	329	4,004,622	100.0	79.7	7,098	77,954,198	100.0	90.6	17	254,713	100.0	96.4	

## ○金額別保証状況【平成30年5月】

(単位:千円、%)

区分	保証承諾								保証債務残高				代位弁済			
	当月中			当期中				当期中				当期中				
	件数	金額	前年比	件数	金額	構成比	前年比	件数	金額	構成比	前年比	件数	金額	構成比	前年比	
100万円以下	14	11,700	234.0	24	20,420	0.5	210.5	227	118,933	0.2	99.6	0	0	0.0	0.0	
200万円以下	17	31,660	141.3	30	54,888	1.4	117.4	496	526,848	0.7	95.1	0	0	0.0	0.0	
300万円以下	18	51,289	148.6	39	109,259	2.7	117.8	570	990,550	1.3	96.8	1	1,300	0.5	48.4	
500万円以下	34	155,780	116.6	57	259,474	6.5	108.6	1,115	3,158,273	4.1	89.9	3	9,181	3.6	298.1	
1,000万円以下	45	373,240	152.4	72	594,840	14.9	120.7	1,533	8,248,421	10.6	91.6	2	2,073	0.8	3.2	
1,500万円以下	17	243,200	119.4	26	366,700	9.2	101.8	692	6,061,734	7.8	94.6	1	4,400	1.7	50.0	
2,000万円以下	20	391,500	112.2	26	507,500	12.7	104.6	656	8,110,906	10.4	93.0	3	29,219	11.5	31.5	
3,000万円以下	15	399,911	90.5	27	717,641	17.9	83.5	736	13,020,053	16.7	92.8	3	56,772	22.3	136.7	
5,000万円以下	16	795,000	61.6	25	1,173,900	29.3	55.4	791	24,040,266	30.8	96.0	3	85,248	33.5	180.0	
6,000万円以下	1	60,000	53.1	1	60,000	1.5	34.7	72	2,638,314	3.4	84.1	0	0	0.0	0.0	
7,000万円以下	1	70,000	0.0	2	140,000	3.5	200.0	50	2,145,115	2.8	86.7	0	0	0.0	0.0	
8,000万円以下	0	0	0.0	0	0	0.0	0.0	92	3,672,096	4.7	76.9	0	0	0.0	0.0	
1億円以下	0	0	0.0	0	0	0.0	0.0	32	2,066,754	2.7	87.7	1	66,521	26.1	0.0	
2億円以下	0	0	0.0	0	0	0.0	0.0	36	3,155,937	4.0	64.2	0	0	0.0	0.0	
3億円以下	0	0	0.0	0	0	0.0	0.0	0	0	0.0	0.0	0	0	0.0	0.0	
4億円以下	0	0	0.0	0	0	0.0	0.0	0	0	0.0	0.0	0	0	0.0	0.0	
5億円以下	0	0	0.0	0	0	0.0	0.0	0	0	0.0	0.0	0	0	0.0	0.0	
5億円超	0	0	0.0	0	0	0.0	0.0	0	0	0.0	0.0	0	0	0.0	0.0	
合計	198	2,583,280	88.6	329	4,004,622	100.0	79.7	7,098	77,954,198	100.0	90.6	17	254,713	100.0	96.4	

## ○期間別保証状況【平成30年5月】

(単位:千円、%)

区分	保証承諾								保証債務残高				代位弁済			
	当月中			当期中				当期中				当期中				
	件数	金額	前年比	件数	金額	構成比	前年比	件数	金額	構成比	前年比	件数	金額	構成比	前年比	
3カ月以下	1	1,000	3.8	2	5,990	0.1	13.6	7	65,990	0.1	88.0	0	0	0.0	0.0	
6カ月以下	5	97,000	25.5	10	129,490	3.2	14.8	47	682,419	0.9	18.7	1	4,925	1.9	27.4	
1年以下	71	1,348,711	98.7	98	1,853,671	46.3	83.5	817	18,643,284	23.9	153.4	0	0	0.0	0.0	
2年以下	18	236,400	236.4	29	402,400	10.0	250.4	419	4,447,304	5.7	86.9	0	0	0.0	0.0	
3年以下	10	14,200	45.8	20	44,050	1.1	107.0	219	746,871	1.0	75.8	0	0	0.0	0.0	
4年以下	3	54,300	0.0	6	60,450	1.5	935.8	82	302,855	0.4	92.7	0	0	0.0	0.0	
5年以下	36	226,460	209.7	65	386,748	9.7	172.0	1,287	6,043,855	7.8	82.8	1	803	0.3	1.8	
7年以下	44	409,889	74.1	77	676,003	16.9	93.0	2,656	21,178,769	27.2	82.1	5	69,743	27.4	73.1	
10年以下	10	195,320	55.8	22	445,820	11.1	63.8	1,365	20,291,082	26.0	85.3	9	112,721	44.3	168.6	
10年超	0	0	0.0	0	0	0.0	0.0	199	5,551,768	7.1	80.7	1	66,521	26.1	614.2	
合計	198	2,583,280	88.6	329	4,004,622	100.0	79.7	7,098	77,954,198	100.0	90.6	17	254,713	100.0	96.4	

## ○業種別保証状況【平成30年5月】

(単位:千円、%)

区分	保証承諾								保証債務残高				代位弁済			
	当月中			当期中					当期中				当期中			
	件数	金額	前年比	件数	金額	構成比	前年比	件数	金額	構成比	前年比	件数	金額	構成比	前年比	
製 造 業	38	603,800	112.4	54	850,430	21.2	96.0	1,168	13,962,035	17.9	90.5	5	90,675	35.6	47.7	
食 料 品 工 業	9	231,000	271.8	10	259,000	6.5	304.7	113	2,034,709	2.6	94.0	0	0	0.0	0.0	
織 維 品 工 業	11	128,900	111.1	16	158,900	4.0	86.6	300	2,412,855	3.1	88.0	3	5,555	2.2	0.0	
木 材 ・ 木 製 品 工 業	0	0	0.0	0	0	0.0	0.0	31	358,004	0.5	91.3	0	0	0.0	0.0	
家 具 ・ 建 具 工 業	2	12,000	0.0	2	12,000	0.3	600.0	63	752,471	1.0	86.0	0	0	0.0	0.0	
紙 工 業	1	25,000	0.0	1	25,000	0.6	0.0	31	465,146	0.6	95.3	0	0	0.0	0.0	
印 刷 ・ 製 本 業	5	54,400	145.1	5	54,400	1.4	145.1	113	1,639,393	2.1	94.1	0	0	0.0	0.0	
化 学 工 業	0	0	0.0	0	0	0.0	0.0	13	171,110	0.2	77.7	0	0	0.0	0.0	
石 油 ・ 石 炭 製 品 工 業	0	0	0.0	0	0	0.0	0.0	0	0	0.0	0.0	0	0	0.0	0.0	
ゴ ム ・ プ ラ ス チ ッ ク 工 業	1	8,500	75.2	2	11,000	0.3	76.9	46	628,542	0.8	95.5	0	0	0.0	0.0	
ゴ ム 製 品 製 造 業	0	0	0.0	0	0	0.0	0.0	2	8,386	0.0	104.0	0	0	0.0	0.0	
皮 革 工 業	0	0	0.0	0	0	0.0	0.0	0	0	0.0	0.0	0	0	0.0	0.0	
窯 業	0	0	0.0	0	0	0.0	0.0	13	333,453	0.4	87.7	0	0	0.0	0.0	
機 械 工 業	2	50,000	128.2	6	153,630	3.8	95.4	92	1,332,358	1.7	77.3	0	0	0.0	0.0	
電 気 機 器 工 業	0	0	0.0	0	0	0.0	0.0	19	257,401	0.3	102.5	0	0	0.0	0.0	
車 輛 工 業	0	0	0.0	0	0	0.0	0.0	10	79,049	0.1	62.4	0	0	0.0	0.0	
船 舶 工 業	0	0	0.0	0	0	0.0	0.0	0	0	0.0	0.0	0	0	0.0	0.0	
金 属 工 業	2	23,000	22.1	4	82,500	2.1	43.9	90	1,418,357	1.8	99.3	0	0	0.0	0.0	
ソ フ ト ウ ェ ア 業	3	65,000	70.7	3	65,000	1.6	69.9	39	476,645	0.6	111.9	0	0	0.0	0.0	
情 報 処 理 サ ー ビ ス 業	0	0	0.0	0	0	0.0	0.0	6	21,100	0.0	87.9	0	0	0.0	0.0	
そ の 他 の 工 業	2	6,000	12.8	5	29,000	0.7	29.3	187	1,573,055	2.0	88.6	2	85,120	33.4	0.0	
農 林 漁 業	0	0	0.0	0	0	0.0	0.0	3	40,583	0.1	131.2	0	0	0.0	0.0	
鉱 業	0	0	0.0	0	0	0.0	0.0	4	49,928	0.1	80.4	0	0	0.0	0.0	
建 設 業	53	484,500	65.7	90	840,570	21.0	70.8	1,774	18,340,495	23.5	93.4	0	0	0.0	0.0	
卸 売 業	28	565,789	79.2	47	853,389	21.3	68.0	1,236	18,608,431	23.9	89.2	5	62,882	24.7	129.5	
小 売 業	25	536,751	114.2	40	692,951	17.3	93.8	961	10,069,115	12.9	89.9	4	43,231	17.0	452.0	
飲 食 店	15	127,800	224.2	24	199,760	5.0	138.7	389	2,771,960	3.6	86.2	0	0	0.0	0.0	
運 送 倉 庫 業	2	36,000	120.0	4	73,120	1.8	81.2	111	1,784,610	2.3	96.9	0	0	0.0	0.0	
サ ー ビ ス 業	29	183,580	52.4	56	426,328	10.6	62.2	1,213	10,137,832	13.0	90.3	3	57,925	22.7	825.7	
不 動 産 業	7	42,660	0.0	12	59,674	1.5	441.1	156	1,227,674	1.6	79.7	0	0	0.0	0.0	
そ の 他 の 産 業	1	2,400	48.0	2	8,400	0.2	84.0	83	961,536	1.2	92.2	0	0	0.0	0.0	
合 計	198	2,583,280	88.6	329	4,004,622	100.0	79.7	7,098	77,954,198	100.0	90.6	17	254,713	100.0	96.4	

○金融機関別保証状況【平成30年5月】

(単位:千円、%)

区分	保証承諾							保証債務残高				代位弁済			
	当月中			当期中				当期中				当期中			
	件数	金額	前年比	件数	金額	構成比	前年比	件数	金額	構成比	前年比	件数	金額	構成比	前年比
みずほ銀行	0	0	0.0	0	0	0.0	0.0	4	33,942	0.0	49.2	0	0	0.0	0.0
三菱東京UFJ銀行	0	0	0.0	0	0	0.0	0.0	26	451,430	0.6	112.5	0	0	0.0	0.0
三井住友銀行	0	0	0.0	0	0	0.0	0.0	2	35,952	0.0	87.5	0	0	0.0	0.0
小計	0	0	0.0	0	0	0.0	0.0	32	521,324	0.7	101.9	0	0	0.0	0.0
十六銀行	47	704,500	62.7	84	1,161,584	29.0	57.7	2,505	30,687,428	39.4	90.2	6	50,959	20.0	35.9
大垣共立銀行	17	213,300	63.6	37	508,350	12.7	64.9	828	9,514,985	12.2	87.6	0	0	0.0	0.0
北陸銀行	0	0	0.0	0	0	0.0	0.0	23	237,490	0.3	83.1	0	0	0.0	0.0
小計	64	917,800	62.9	121	1,669,934	41.7	59.7	3,356	40,439,903	51.9	89.6	6	50,959	20.0	30.5
愛知銀行	0	0	0.0	1	20,000	0.5	50.0	27	241,025	0.3	90.5	1	803	0.3	0.0
名古屋銀行	0	0	0.0	0	0	0.0	0.0	28	311,720	0.4	112.9	0	0	0.0	0.0
中京銀行	0	0	0.0	0	0	0.0	0.0	2	54,240	0.1	165.9	0	0	0.0	0.0
第三銀行	0	0	0.0	0	0	0.0	0.0	7	87,408	0.1	97.2	0	0	0.0	0.0
小計	0	0	0.0	1	20,000	0.5	50.0	64	694,393	0.9	104.4	1	803	0.3	0.0
岐阜信用金庫	105	1,388,149	110.7	163	1,945,027	48.6	108.1	3,092	32,353,063	41.5	90.0	10	202,951	79.7	212.8
大垣西濃信用金庫	8	64,351	0.0	11	74,151	1.9	553.4	92	716,175	0.9	124.9	0	0	0.0	0.0
関信用金庫	1	2,500	0.0	1	2,500	0.1	25.0	30	230,204	0.3	82.6	0	0	0.0	0.0
小計	114	1,455,000	116.1	175	2,021,678	50.5	111.0	3,214	33,299,441	42.7	90.5	10	202,951	79.7	212.8
商工組合中央金庫	0	0	0.0	1	5,600	0.1	0.0	10	161,861	0.2	90.3	0	0	0.0	0.0
日本政策金融公庫	0	0	0.0	0	0	0.0	0.0	0	0	0.0	0.0	0	0	0.0	0.0
小計	0	0	0.0	1	5,600	0.1	0.0	10	161,861	0.2	90.3	0	0	0.0	0.0
岐阜商工信用組合	20	210,480	138.7	31	287,410	7.2	134.3	398	2,787,408	3.6	104.1	0	0	0.0	0.0
小計	20	210,480	138.7	31	287,410	7.2	134.3	398	2,787,408	3.6	104.1	0	0	0.0	0.0
ぎふ農業協同組合	0	0	0.0	0	0	0.0	0.0	24	49,868	0.1	64.0	0	0	0.0	0.0
小計	0	0	0.0	0	0	0.0	0.0	24	49,868	0.1	64.0	0	0	0.0	0.0
合計	198	2,583,280	88.6	329	4,004,622	100.0	79.7	7,098	77,954,198	100.0	90.6	17	254,713	100.0	96.4

○制度別保証状況【平成30年5月】

(単位:千円、%)

区分	保証承諾								保証債務残高				代位弁済			
	当月中			当期中					当期中				当期中			
	件数	金額	前年比	件数	金額	構成比	前年比	件数	金額	構成比	前年比	件数	金額	構成比	前年比	
協会制度	40	630,600	32.7	76	1,135,844	28.4	33.9	2,873	44,122,200	56.6	93.8	9	91,711	36.0	46.7	
普通保証	5	57,200	52.0	7	69,514	1.7	42.6	356	8,567,313	11.0	77.6	2	53,525	21.0	271.2	
無担保保証	17	214,900	162.8	34	358,400	8.9	126.7	813	6,821,485	8.8	87.5	0	0	0.0	0.0	
当座貸越根保証	7	183,000	215.3	13	338,000	8.4	274.8	165	3,174,075	4.1	89.5	0	0	0.0	0.0	
無担保当座貸越根保証	0	0	0.0	0	0	0.0	0.0	4	19,004	0.0	84.5	0	0	0.0	0.0	
事業者カードローン当座貸越根保証	6	59,000	173.5	11	73,000	1.8	119.7	208	1,244,957	1.6	88.4	0	0	0.0	0.0	
長期経営資金保証	0	0	0.0	0	0	0.0	0.0	22	766,548	1.0	96.3	0	0	0.0	0.0	
中小企業特定社債保証	0	0	0.0	0	0	0.0	0.0	29	1,059,120	1.4	103.6	0	0	0.0	0.0	
経営安定関連保証	0	0	0.0	1	20,000	0.5	0.0	158	1,949,486	2.5	78.8	2	23,553	9.2	87.3	
経営革新関連保証	0	0	0.0	0	0	0.0	0.0	1	16,380	0.0	57.2	0	0	0.0	0.0	
小口零細企業保証	1	1,500	0.0	1	1,500	0.0	25.0	12	21,708	0.0	71.9	0	0	0.0	0.0	
東日本大震災復興緊急保証	0	0	0.0	0	0	0.0	0.0	22	411,263	0.5	84.1	0	0	0.0	0.0	
経営力強化保証	1	45,000	112.5	6	205,430	5.1	146.7	29	635,837	0.8	84.1	1	4,925	1.9	0.0	
経営者保証ガイドライン対応保証	0	0	0.0	0	0	0.0	0.0	0	0	0.0	0.0	0	0	0.0	0.0	
事業再生保証	0	0	0.0	0	0	0.0	0.0	2	31,334	0.0	95.9	0	0	0.0	0.0	
アシスト450	1	10,000	0.7	1	10,000	0.2	0.4	665	16,172,424	20.7	121.8	0	0	0.0	0.0	
税理士連携	2	60,000	0.0	2	60,000	1.5	0.0	2	60,000	0.1	0.0	0	0	0.0	0.0	
その他	0	0	0.0	0	0	0.0	0.0	385	3,171,266	4.1	73.5	4	9,708	3.8	8.3	
岐阜市制度	158	1,952,680	197.8	253	2,868,778	71.6	171.5	4,225	33,831,998	43.4	86.7	8	163,002	64.0	239.9	
中小企業振興資金	3	17,000	39.8	7	39,120	1.0	73.5	288	1,273,794	1.6	87.9	0	0	0.0	0.0	
経営環境変動対策資金	16	169,500	53.0	28	332,000	8.3	88.3	1,335	12,542,546	16.1	73.8	5	73,891	29.0	589.0	
ぎふしアシスト短期資金	51	1,142,800	0.0	68	1,454,800	36.3	0.0	36	750,800	1.0	0.0	0	0	0.0	0.0	
創業者支援資金	3	19,000	0.0	3	19,000	0.5	204.3	157	436,453	0.6	77.9	0	0	0.0	0.0	
みらい戦略資金	0	0	0.0	0	0	0.0	0.0	14	108,231	0.1	78.4	0	0	0.0	0.0	
雇用促進資金	1	6,000	0.0	1	6,000	0.1	10.9	113	970,707	1.2	70.7	1	6,409	2.5	0.0	
ぎふし返済おまとめ資金	0	0	0.0	1	8,000	0.2	0.0	28	248,231	0.3	70.3	0	0	0.0	0.0	
小口零細企業資金	54	203,860	191.2	100	374,628	9.4	171.5	1,479	3,816,735	4.9	97.0	0	0	0.0	0.0	
短期資金	13	122,000	91.0	19	178,980	4.5	78.3	73	816,176	1.0	84.7	0	0	0.0	0.0	
企業誘致等金	0	0	0.0	0	0	0.0	0.0	45	503,234	0.6	61.9	1	66,521	26.1	0.0	
ぎふし経営力強化資金	17	272,520	71.0	26	456,250	11.4	64.5	578	10,973,918	14.1	99.9	1	16,181	6.4	0.0	
事業所建設等金	0	0	0.0	0	0	0.0	0.0	47	1,101,430	1.4	96.0	0	0	0.0	0.0	
ぎふし事業承継資金	0	0	0.0	0	0	0.0	0.0	0	0	0.0	0.0	0	0	0.0	0.0	
その他	0	0	0.0	0	0	0.0	0.0	32	289,744	0.4	90.9	0	0	0.0	0.0	
合計	198	2,583,280	88.6	329	4,004,622	100.0	79.7	7,098	77,954,198	100.0	90.6	17	254,713	100.0	96.4	