

○事業概況【平成30年2月】

(単位:千円、%)

当月中		当月中 前年比	項目		当期中		当月末 前年比
件数	金額				件数	金額	
/	/	/	保証 申込	期首繰越 A	21	425,700	345.1
165	2,675,111	46.5		当期中 B	1,986	33,783,818	110.6
0	0	0.0	拒絶 C	0	0	0.0	
2	5,000	4.5	申込取消 D	39	605,486	134.5	
/	100	0.3	査定減額 E	/	78,734	37.6	
/	/	/	調査中 F	21	370,962	69.6	
/	/	/	保証 承諾	期首繰越 G	7,749	87,905,501	105.4
162	2,586,711	44.5		当期中 H	1,947	33,154,336	112.5
3	68,000	340.0	保証後取消 I	18	386,768	236.6	
202	3,545,471	146.3	償還 J	2,192	36,596,008	135.0	
7	62,258	115.9	代位弁済(元金) K	139	2,196,431	252.1	
/	/	/	貸付報告未着 L	84	1,413,160	53.9	
/	/	/	保証債務残高 M	7,263	80,467,471	98.0	
/	/	/	期首求償権残高 N	224	610,108	108.6	
7	62,258	115.9	代位 弁済	元金	139	2,196,431	252.1
/	310	430.5		利息	/	7,039	224.6
7	62,568	116.4		合計 O	139	2,203,469	252.0
1	234,068	989.0	回収 P	7	331,346	231.6	
0	0	0.0	償却 Q	0	147,102	199.8	
/	/	/	求償権残高 R	356	2,335,130	191.5	

A+B=C+D+E+F+H

G+H=I+J+K+L+M

N+O=P+Q+R

実績月別推移表

○保証承諾

(単位:千円、%)

	平成27年度		平成28年度		平成29年度		
	件数	金額	件数	金額	件数	金額	前年比
4月	145	2,045,163	105	1,776,023	146	2,108,757	118.7
5月	139	2,041,058	126	1,564,675	166	2,915,378	186.3
6月	219	2,631,512	199	2,794,844	199	3,165,105	113.2
7月	193	3,292,843	171	2,377,079	162	2,460,136	103.5
8月	160	2,427,948	163	2,331,072	208	3,748,461	160.8
9月	199	2,591,626	175	2,086,740	221	3,358,542	160.9
10月	132	2,241,650	104	1,088,903	148	2,507,058	230.2
11月	151	2,218,279	138	2,006,140	187	3,599,775	179.4
12月	203	3,015,724	195	3,033,238	194	3,787,854	124.9
1月	119	1,700,479	233	4,601,502	154	2,916,560	63.4
2月	135	1,721,208	300	5,811,320	162	2,586,711	44.5
3月	195	2,600,721	294	5,764,920			
合計	1,990	28,528,211	2,203	35,236,456	1,947	33,154,336	112.5

○保証債務残高

(単位:千円、%)

	平成27年度		平成28年度		平成29年度		
	件数	金額	件数	金額	件数	金額	前年比
4月	8,010	86,688,564	7,684	81,719,294	7,678	86,307,684	105.6
5月	7,984	85,850,800	7,641	80,910,908	7,616	86,074,225	106.4
6月	7,966	85,477,830	7,567	80,467,517	7,572	86,331,715	107.3
7月	7,973	85,256,667	7,544	80,120,589	7,559	85,936,342	107.3
8月	7,961	85,669,987	7,513	80,123,343	7,551	85,608,453	106.8
9月	7,970	85,624,339	7,501	79,968,064	7,527	84,841,999	106.1
10月	7,944	84,697,050	7,465	79,075,376	7,460	83,833,717	106.0
11月	7,910	84,265,939	7,399	78,050,141	7,427	82,838,421	106.1
12月	7,887	84,412,842	7,365	77,972,206	7,352	82,212,085	105.4
1月	7,863	83,732,056	7,393	78,983,232	7,308	81,057,542	102.6
2月	7,815	82,958,022	7,498	82,146,330	7,263	80,467,471	98.0
3月	7,750	82,777,014	7,676	86,604,221			

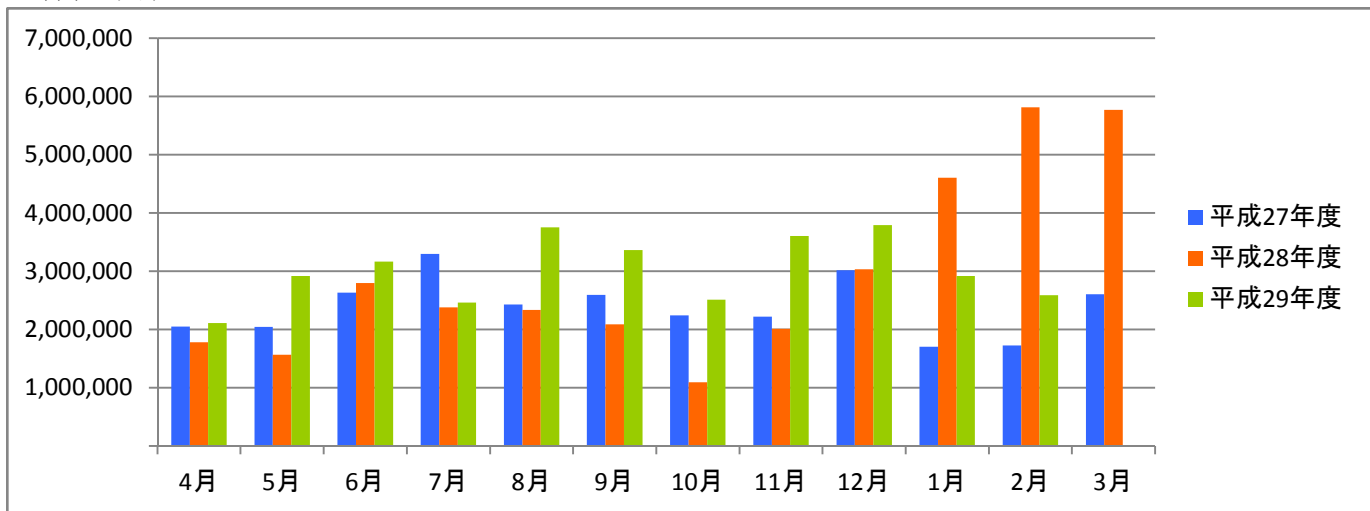
○代位弁済

(単位:千円、%)

	平成27年度		平成28年度		平成29年度		
	件数	金額	件数	金額	件数	金額	前年比
4月	7	72,373	7	52,811	2	3,872	7.3
5月	3	6,032	11	45,127	31	260,322	576.9
6月	6	81,752	13	123,281	6	22,061	17.9
7月	13	158,230	10	101,371	18	245,821	242.5
8月	8	108,944	10	79,513	9	197,220	248.0
9月	9	85,264	9	131,534	12	208,102	158.2
10月	13	120,605	11	125,271	13	257,284	205.4
11月	7	151,642	8	119,215	19	280,049	234.9
12月	13	126,242	2	11,497	11	387,089	3,366.9
1月	7	93,636	6	30,865	11	279,082	904.2
2月	1	8,017	6	53,773	7	62,568	116.4
3月	9	108,751	3	123,899			
合計	96	1,121,487	96	998,156	139	2,203,469	252.0

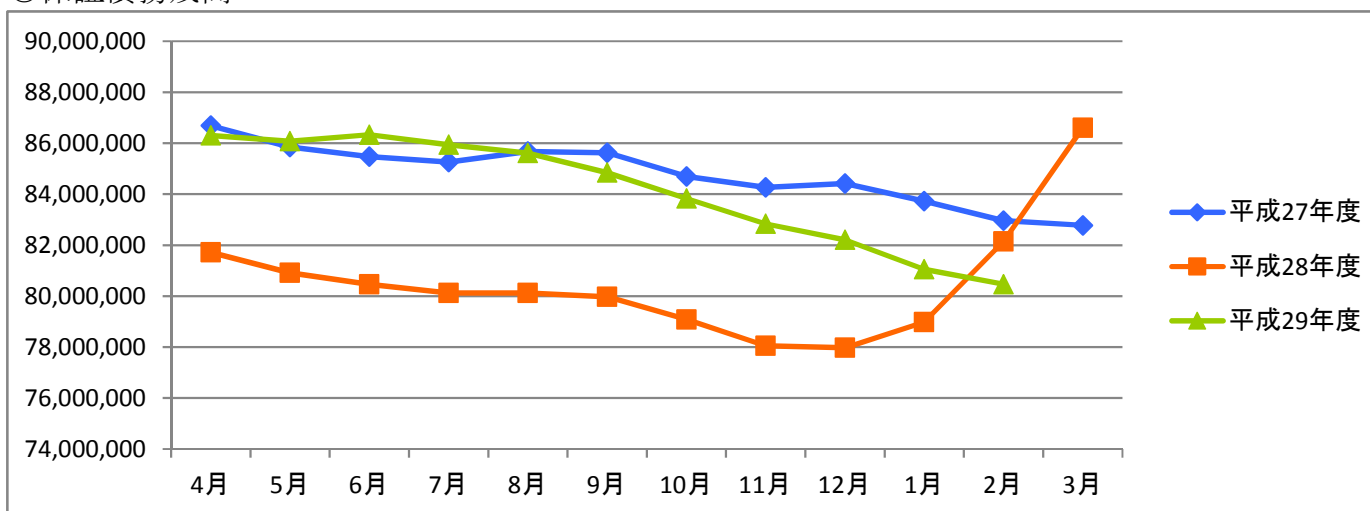
○保証承諾

(単位:千円)



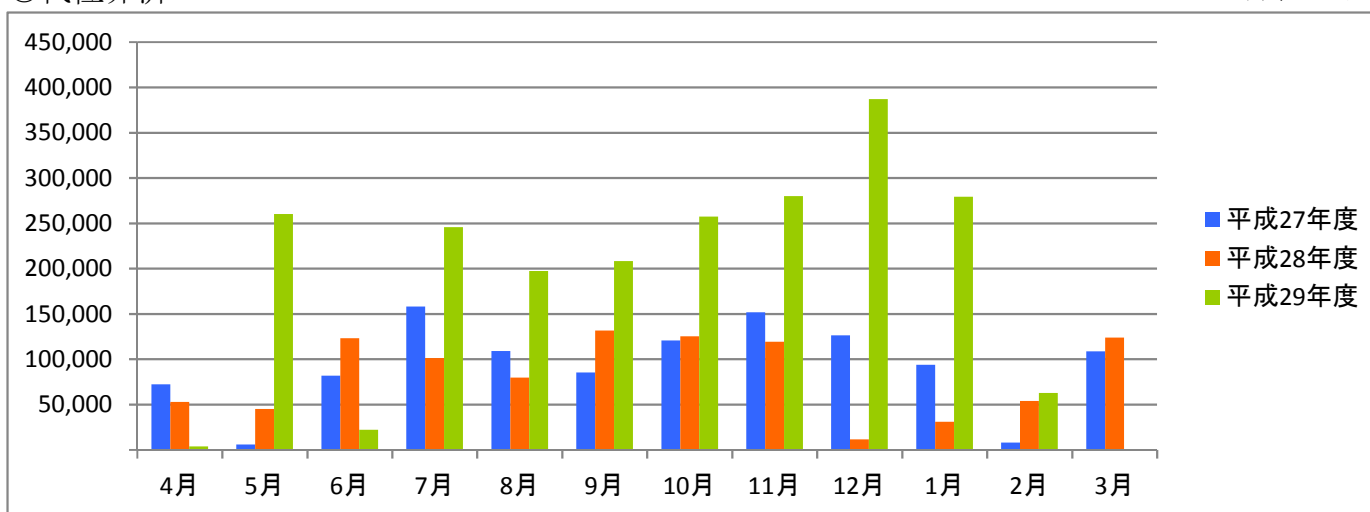
○保証債務残高

(単位:千円)



○代位弁済

(単位:千円)



資金使途別・金額別・期間別保証状況

○資金使途別保証状況【平成30年2月】

(単位:千円、%)

区分	保証承諾								保証債務残高				代位弁済			
	当月中			当期中				当期中				当期中				
	件数	金額	前年比	件数	金額	構成比	前年比	件数	金額	構成比	前年比	件数	金額	構成比	前年比	
運転資金	127	2,222,581	41.5	1,611	29,853,397	90.0	120.6	5,588	67,058,449	83.3	99.8	121	2,046,157	92.9	256.5	
設備資金	12	130,230	193.5	104	662,663	2.0	64.0	716	4,655,413	5.8	84.8	2	7,042	0.3	46.3	
運転設備資金	23	233,900	60.0	232	2,638,276	8.0	71.5	959	8,753,609	10.9	92.2	16	150,271	6.8	244.4	
合計	162	2,586,711	44.5	1,947	33,154,336	100.0	112.5	7,263	80,467,471	100.0	98.0	139	2,203,469	100.0	252.0	

○金額別保証状況【平成30年2月】

(単位:千円、%)

区分	保証承諾								保証債務残高				代位弁済			
	当月中			当期中				当期中				当期中				
	件数	金額	前年比	件数	金額	構成比	前年比	件数	金額	構成比	前年比	件数	金額	構成比	前年比	
100万円以下	3	2,400	31.6	71	60,772	0.2	85.8	225	112,212	0.1	92.5	2	649	0.0	61.7	
200万円以下	7	11,860	55.4	136	246,396	0.7	105.7	506	526,901	0.7	97.5	7	8,696	0.4	142.3	
300万円以下	14	39,530	96.9	147	421,790	1.3	97.9	559	952,043	1.2	95.0	6	10,960	0.5	118.5	
500万円以下	29	136,100	56.0	278	1,276,613	3.9	84.0	1,130	3,178,175	3.9	92.2	23	57,289	2.6	197.0	
1,000万円以下	39	327,421	65.1	411	3,493,643	10.5	99.2	1,576	8,484,012	10.5	95.1	27	151,193	6.9	122.2	
1,500万円以下	14	202,400	49.1	184	2,483,104	7.5	96.8	717	6,251,192	7.8	99.6	13	102,966	4.7	86.9	
2,000万円以下	15	289,500	51.6	179	3,463,824	10.4	109.1	676	8,161,122	10.1	94.7	20	211,002	9.6	150.6	
3,000万円以下	17	485,000	47.1	209	5,752,454	17.4	112.0	762	13,441,462	16.7	99.1	10	163,538	7.4	125.9	
5,000万円以下	22	958,500	34.6	309	14,259,915	43.0	153.2	816	24,735,757	30.7	116.8	19	532,272	24.2	244.5	
6,000万円以下	1	60,000	0.0	9	521,000	1.6	70.4	75	2,763,392	3.4	88.7	2	78,369	3.6	0.0	
7,000万円以下	0	0	0.0	5	335,825	1.0	38.5	53	2,329,634	2.9	89.2	0	0	0.0	0.0	
8,000万円以下	1	74,000	0.0	3	231,000	0.7	27.0	95	3,849,700	4.8	78.0	3	122,186	5.5	704.6	
1億円以下	0	0	0.0	4	367,000	1.1	64.2	36	2,314,520	2.9	97.2	1	79,036	3.6	0.0	
2億円以下	0	0	0.0	2	241,000	0.7	51.3	37	3,367,349	4.2	61.9	6	685,314	31.1	2,808.0	
3億円以下	0	0	0.0	0	0	0.0	0.0	0	0	0.0	0.0	0	0	0.0	0.0	
4億円以下	0	0	0.0	0	0	0.0	0.0	0	0	0.0	0.0	0	0	0.0	0.0	
5億円以下	0	0	0.0	0	0	0.0	0.0	0	0	0.0	0.0	0	0	0.0	0.0	
5億円超	0	0	0.0	0	0	0.0	0.0	0	0	0.0	0.0	0	0	0.0	0.0	
合計	162	2,586,711	44.5	1,947	33,154,336	100.0	112.5	7,263	80,467,471	100.0	98.0	139	2,203,469	100.0	252.0	

○期間別保証状況【平成30年2月】

(単位:千円、%)

区分	保証承諾								保証債務残高				代位弁済			
	当月中			当期中				当期中				当期中				
	件数	金額	前年比	件数	金額	構成比	前年比	件数	金額	構成比	前年比	件数	金額	構成比	前年比	
3カ月以下	0	0	0.0	31	441,900	1.3	108.0	6	72,500	0.1	33.5	0	0	0.0	0.0	
6カ月以下	7	129,500	15.9	146	2,482,300	7.5	107.7	68	871,450	1.1	46.5	3	65,810	3.0	126.6	
1年以下	67	1,509,250	42.8	803	18,890,658	57.0	255.8	787	18,135,749	22.5	284.7	9	276,439	12.5	846.0	
2年以下	19	159,200	60.6	142	1,682,280	5.1	73.6	434	4,669,458	5.8	88.8	8	215,587	9.8	397.0	
3年以下	4	14,500	557.7	62	227,030	0.7	46.2	233	795,636	1.0	73.4	2	35,184	1.6	1,394.3	
4年以下	1	5,050	4.9	18	59,810	0.2	34.7	82	264,593	0.3	87.3	0	0	0.0	0.0	
5年以下	19	126,550	140.7	226	1,384,559	4.2	48.1	1,292	6,123,379	7.6	79.2	20	107,376	4.9	96.9	
7年以下	36	399,461	70.2	346	3,986,118	12.0	54.3	2,748	22,138,378	27.5	80.4	51	503,562	22.9	192.6	
10年以下	9	243,200	73.2	165	3,755,582	11.3	66.3	1,405	21,419,735	26.6	87.4	39	691,977	31.4	281.2	
10年超	0	0	0.0	8	244,100	0.7	44.9	208	5,976,593	7.4	82.3	7	307,533	14.0	268.8	
合計	162	2,586,711	44.5	1,947	33,154,336	100.0	112.5	7,263	80,467,471	100.0	98.0	139	2,203,469	100.0	252.0	

○業種別保証状況【平成30年2月】

(単位:千円、%)

区分	保証承諾								保証債務残高				代位弁済			
	当月中			当期中					当期中				当期中			
	件数	金額	前年比	件数	金額	構成比	前年比	件数	金額	構成比	前年比	件数	金額	構成比	前年比	
製 造 業	27	504,781	56.6	310	5,237,992	15.8	108.6	1,206	14,356,403	17.8	95.4	40	527,203	23.9	175.1	
食 料 品 工 業	2	26,000	26.3	22	427,500	1.3	64.7	117	1,971,621	2.5	89.4	7	70,987	3.2	315.5	
織 維 品 工 業	5	101,000	140.3	81	962,909	2.9	138.1	308	2,464,687	3.1	93.4	13	269,214	12.2	167.9	
木 材 ・ 木 製 品 工 業	1	30,000	1,500.0	12	154,805	0.5	179.0	33	343,567	0.4	95.1	0	0	0.0	0.0	
家 具 ・ 建 具 工 業	1	40,000	40.0	14	199,557	0.6	80.6	61	773,423	1.0	95.5	0	0	0.0	0.0	
紙 工 業	0	0	0.0	8	163,000	0.5	72.6	30	475,265	0.6	104.6	1	800	0.0	0.0	
印 刷 ・ 製 本 業	6	159,400	63.3	32	729,044	2.2	103.7	116	1,587,730	2.0	87.4	15	150,993	6.9	875.3	
化 学 工 業	0	0	0.0	5	107,000	0.3	339.7	14	252,066	0.3	147.6	0	0	0.0	0.0	
石 油 ・ 石 炭 製 品 工 業	0	0	0.0	0	0	0.0	0.0	0	0	0.0	0.0	0	0	0.0	0.0	
ゴ ム ・ プ ラ ス チ ッ ク 工 業	2	11,781	32.7	16	344,381	1.0	130.9	49	637,309	0.8	98.1	0	0	0.0	0.0	
ゴ ム 製 品 製 造 業	0	0	0.0	2	8,600	0.0	0.0	3	8,677	0.0	103.9	0	0	0.0	0.0	
皮 革 工 業	0	0	0.0	0	0	0.0	0.0	0	0	0.0	0.0	0	0	0.0	0.0	
窯 業	1	20,000	0.0	3	45,500	0.1	159.6	13	328,310	0.4	88.4	0	0	0.0	0.0	
機 械 工 業	2	50,600	89.6	26	786,400	2.4	134.2	106	1,572,435	2.0	92.2	0	0	0.0	0.0	
電 気 機 器 工 業	1	10,000	0.0	7	52,000	0.2	45.4	18	253,139	0.3	99.6	0	0	0.0	0.0	
車 輜 工 業	0	0	0.0	1	8,000	0.0	32.0	12	103,278	0.1	77.8	1	18,511	0.8	43.1	
船 舶 工 業	0	0	0.0	0	0	0.0	0.0	0	0	0.0	0.0	0	0	0.0	0.0	
金 属 工 業	1	7,000	23.3	20	458,500	1.4	156.7	91	1,379,754	1.7	97.7	0	0	0.0	0.0	
ソ フ ト ウ ェ ア 業	1	20,000	133.3	15	312,000	0.9	162.7	41	488,289	0.6	120.1	0	0	0.0	0.0	
情 報 処 理 サ ー ビ ス 業	0	0	0.0	1	3,000	0.0	0.0	6	22,449	0.0	88.6	0	0	0.0	0.0	
そ の 他 の 工 業	4	29,000	33.7	45	475,796	1.4	71.2	188	1,694,405	2.1	103.8	3	16,696	0.8	38.6	
農 林 漁 業	0	0	0.0	1	15,000	0.0	150.0	3	41,918	0.1	99.2	0	0	0.0	0.0	
鉱 業	0	0	0.0	1	14,618	0.0	36.5	5	52,277	0.1	94.9	0	0	0.0	0.0	
建 設 業	44	625,180	37.7	549	8,933,563	26.9	121.5	1,813	19,207,134	23.9	104.0	14	140,975	6.4	144.0	
卸 売 業	20	394,100	36.0	320	7,424,480	22.4	104.5	1,269	19,177,390	23.8	94.7	34	544,838	24.7	264.6	
小 売 業	16	291,400	43.6	269	4,317,593	13.0	117.5	986	10,059,428	12.5	92.8	30	755,178	34.3	778.6	
飲 食 店	8	122,000	85.9	79	957,370	2.9	81.8	391	2,871,362	3.6	92.2	7	30,396	1.4	46.5	
運 送 倉 庫 業	7	94,300	83.8	36	807,900	2.4	134.9	111	1,810,924	2.3	113.5	1	5,750	0.3	24.8	
サ ー ビ ス 業	28	409,800	47.7	330	4,695,064	14.2	122.1	1,246	10,631,195	13.2	102.7	11	176,451	8.0	212.6	
不 動 産 業	2	5,650	33.2	20	167,336	0.5	61.6	152	1,267,662	1.6	79.3	1	13,881	0.6	0.0	
そ の 他 の 産 業	10	139,500	37.8	32	583,420	1.8	100.5	81	991,779	1.2	128.3	1	8,799	0.4	1,099.2	
合 計	162	2,586,711	44.5	1,947	33,154,336	100.0	112.5	7,263	80,467,471	100.0	98.0	139	2,203,469	100.0	252.0	

○金融機関別保証状況【平成30年2月】

(単位:千円、%)

区分	保証承諾							保証債務残高				代位弁済			
	当月中			当期中				当期中				当期中			
	件数	金額	前年比	件数	金額	構成比	前年比	件数	金額	構成比	前年比	件数	金額	構成比	前年比
みずほ銀行	0	0	0.0	1	25,000	0.1	125.0	5	43,544	0.1	58.5	0	0	0.0	0.0
三菱東京UFJ銀行	0	0	0.0	12	398,000	1.2	4,326.1	27	479,503	0.6	147.0	0	0	0.0	0.0
三井住友銀行	0	0	0.0	0	0	0.0	0.0	2	37,233	0.0	87.9	0	0	0.0	0.0
小計	0	0	0.0	13	423,000	1.3	1,448.6	34	560,280	0.7	126.5	0	0	0.0	0.0
十六銀行	53	883,550	54.5	639	12,333,174	37.2	115.9	2,581	31,871,863	39.6	94.7	54	712,708	32.3	138.2
大垣共立銀行	18	296,900	48.3	197	3,725,876	11.2	120.8	864	10,073,166	12.5	96.0	16	235,433	10.7	207.6
北陸銀行	0	0	0.0	0	0	0.0	0.0	25	208,191	0.3	66.0	2	6,834	0.3	0.0
小計	71	1,180,450	52.8	836	16,059,049	48.4	116.7	3,470	42,153,220	52.4	94.8	72	954,976	43.3	151.8
愛知銀行	1	31,900	0.0	7	151,900	0.5	292.1	30	259,541	0.3	110.1	0	0	0.0	0.0
名古屋銀行	1	8,000	10.0	6	119,000	0.4	91.5	26	306,889	0.4	111.1	1	539	0.0	0.0
中京銀行	0	0	0.0	1	30,000	0.1	85.7	2	56,559	0.1	158.3	0	0	0.0	0.0
第三銀行	0	0	0.0	0	0	0.0	0.0	7	88,015	0.1	96.9	0	0	0.0	0.0
小計	2	39,900	49.9	14	300,900	0.9	138.7	65	711,003	0.9	111.3	1	539	0.0	21.4
岐阜信用金庫	73	1,220,681	36.6	903	14,439,308	43.6	107.0	3,156	32,974,560	41.0	99.9	57	1,210,243	54.9	530.2
大垣西濃信用金庫	3	23,000	76.7	28	417,191	1.3	140.8	86	707,079	0.9	127.5	0	0	0.0	0.0
関信用金庫	1	2,480	5.0	10	120,280	0.4	69.6	34	294,199	0.4	139.5	1	1,227	0.1	0.0
小計	77	1,246,161	36.5	941	14,976,779	45.2	107.2	3,276	33,975,838	42.2	100.6	58	1,211,470	55.0	508.2
商工組合中央金庫	0	0	0.0	2	58,400	0.2	81.4	10	171,010	0.2	88.8	1	12,915	0.6	0.0
日本政策金融公庫	0	0	0.0	0	0	0.0	0.0	0	0	0.0	0.0	0	0	0.0	0.0
小計	0	0	0.0	2	58,400	0.2	81.4	10	171,010	0.2	88.8	1	12,915	0.6	0.0
岐阜商工信用組合	12	120,200	158.8	139	1,325,408	4.0	93.6	384	2,841,873	3.5	111.5	7	23,570	1.1	538.7
小計	12	120,200	158.8	139	1,325,408	4.0	93.6	384	2,841,873	3.5	111.5	7	23,570	1.1	538.7
ぎふ農業協同組合	0	0	0.0	2	10,800	0.0	288.0	24	54,247	0.1	60.8	0	0	0.0	0.0
小計	0	0	0.0	2	10,800	0.0	288.0	24	54,247	0.1	60.8	0	0	0.0	0.0
合計	162	2,586,711	44.5	1,947	33,154,336	100.0	112.5	7,263	80,467,471	100.0	98.0	139	2,203,469	100.0	252.0

○制度別保証状況【平成30年2月】

(単位:千円、%)

区分	保証承諾								保証債務残高				代位弁済			
	当月中			当期中				当期中				当期中				
	件数	金額	前年比	件数	金額	構成比	前年比	件数	金額	構成比	前年比	件数	金額	構成比	前年比	
協会制度	96	1,855,500	36.8	1,169	24,750,543	74.7	155.1	2,968	45,857,912	57.0	111.4	85	1,614,867	73.3	255.2	
普通保証	0	0	0.0	54	1,199,750	3.6	53.3	372	9,262,269	11.5	79.2	15	790,101	35.9	765.8	
無担保保証	16	203,100	105.0	180	2,230,672	6.7	75.5	829	7,073,299	8.8	86.7	22	218,326	9.9	204.2	
当座貸越根保証	8	90,000	47.4	56	1,254,000	3.8	75.8	174	3,332,965	4.1	91.5	2	103,117	4.7	0.0	
無担保当座貸越根保	0	0	0.0	0	0	0.0	0.0	5	21,332	0.0	93.4	0	0	0.0	0.0	
事業者カードローン当座貸越根保証	10	68,000	99.3	78	442,800	1.3	77.3	212	1,277,040	1.6	90.9	5	19,992	0.9	95.5	
長期経営資金保証	0	0	0.0	2	65,000	0.2	53.7	25	823,936	1.0	101.7	0	0	0.0	0.0	
中小企業特定社債保	0	0	0.0	3	112,000	0.3	280.0	29	1,021,520	1.3	87.1	0	0	0.0	0.0	
経営安定関連保証	0	0	0.0	5	108,337	0.3	31.1	164	2,053,925	2.6	78.1	11	141,287	6.4	619.1	
経営革新関連保証	0	0	0.0	0	0	0.0	0.0	1	17,700	0.0	59.1	0	0	0.0	0.0	
小口零細企業保証	0	0	0.0	3	6,750	0.0	50.3	13	24,220	0.0	82.8	0	0	0.0	0.0	
東日本大震災復興緊急保証	0	0	0.0	0	0	0.0	0.0	22	426,839	0.5	84.3	0	0	0.0	0.0	
経営力強化保証	0	0	0.0	10	232,115	0.7	81.8	31	664,199	0.8	111.2	2	9,590	0.4	0.0	
経営者保証ガイドライン対応保証	0	0	0.0	0	0	0.0	0.0	0	0	0.0	0.0	0	0	0.0	0.0	
事業再生保証	0	0	0.0	2	4,918	0.0	0.0	2	32,323	0.0	96.2	0	0	0.0	0.0	
アシスト450	62	1,494,400	34.9	776	19,094,200	57.6	247.5	673	16,421,500	20.4	291.7	1	15,011	0.7	0.0	
その他	0	0	0.0	0	0	0.0	0.0	416	3,404,845	4.2	71.0	27	317,445	14.4	86.1	
岐阜市制度	66	731,211	94.9	778	8,403,794	25.3	62.2	4,295	34,609,559	43.0	84.4	54	588,602	26.7	243.7	
中小企業振興資金	4	30,700	236.2	48	310,850	0.9	67.9	294	1,282,212	1.6	80.5	11	50,390	2.3	85.5	
経営環境変動対策資金	13	269,000	93.8	129	1,951,150	5.9	44.9	1,427	13,467,729	16.7	73.9	27	432,070	19.6	364.0	
創業者支援資金	0	0	0.0	11	37,800	0.1	37.8	163	466,723	0.6	81.1	6	16,491	0.7	326.2	
みらい戦略資金	1	20,000	571.4	1	20,000	0.1	48.9	13	93,199	0.1	62.5	1	1,705	0.1	0.0	
雇用促進資金	0	0	0.0	6	126,000	0.4	38.7	123	1,098,373	1.4	76.0	0	0	0.0	0.0	
ぎふし返済おまとめ資金	0	0	0.0	0	0	0.0	0.0	28	257,018	0.3	70.1	0	0	0.0	0.0	
小口零細企業資金	30	116,350	95.5	320	1,200,956	3.6	73.8	1,459	3,734,163	4.6	94.0	2	3,904	0.2	34.1	
短期資金	7	92,000	94.2	96	1,075,000	3.2	76.7	84	943,707	1.2	78.0	4	29,773	1.4	0.0	
企業誘致等促進資金	0	0	0.0	0	0	0.0	0.0	46	600,482	0.7	70.9	0	0	0.0	0.0	
ぎふし経営力強化資金	11	203,161	128.7	160	3,539,438	10.7	74.4	574	11,247,252	14.0	101.3	1	27,321	1.2	64.9	
事業所建設等促進資金	0	0	0.0	7	142,600	0.4	37.7	47	1,123,214	1.4	99.1	0	0	0.0	0.0	
その他	0	0	0.0	0	0	0.0	0.0	37	295,489	0.4	81.5	2	26,948	1.2	805.8	
合計	162	2,586,711	44.5	1,947	33,154,336	100.0	112.5	7,263	80,467,471	100.0	98.0	139	2,203,469	100.0	252.0	