

○事業概況【平成29年9月】

(単位:千円、%)

当月中		当月中 前年比	項目		当期中		当月末 前年比
件数	金額				件数	金額	
/	/	/	保証 申込	期首繰越 A	21	425,700	345.1
212	3,219,150	157.3		当期中 B	1,113	17,803,340	136.8
0	0	0.0		拒絶 C	0	0	0.0
0	0	0.0		申込取消 D	24	360,286	295.1
/	1,000	0.0		査定減額 E	/	46,400	176.7
/	/	/		調査中 F	8	65,975	115.7
/	/	/	保証 承諾	期首繰越 G	7,749	87,905,501	105.4
221	3,358,542	160.9		当期中 H	1,102	17,756,379	137.3
2	6,500	32.5		保証後取消 I	13	286,300	773.8
238	4,267,485	201.5		償還 J	1,142	17,974,925	118.9
12	208,072	159.1		代位弁済(元金) K	78	933,825	175.6
/	/	/		貸付報告未着 L	91	1,624,830	228.2
/	/	/		保証債務残高 M	7,527	84,841,999	106.1
/	/	/		期首求償権残高 N	224	610,108	108.6
12	208,072	159.1	代位 弁済	元金	78	933,825	175.6
/	29	3.8		利息	/	3,572	179.5
12	208,102	158.2		合計 O	78	937,397	175.7
0	9,408	3,354.9		回収 P	4	79,424	142.8
0	147,102	0.0		償却 Q	0	147,102	0.0
/	/	/		求償権残高 R	298	1,320,980	127.1

A+B=C+D+E+F+H

G+H=I+J+K+L+M

N+O=P+Q+R

実績月別推移表

○保証承諾

(単位:千円、%)

	平成27年度		平成28年度		平成29年度		
	件数	金額	件数	金額	件数	金額	前年比
4月	145	2,045,163	105	1,776,023	146	2,108,757	118.7
5月	139	2,041,058	126	1,564,675	166	2,915,378	186.3
6月	219	2,631,512	199	2,794,844	199	3,165,105	113.2
7月	193	3,292,843	171	2,377,079	162	2,460,136	103.5
8月	160	2,427,948	163	2,331,072	208	3,748,461	160.8
9月	199	2,591,626	175	2,086,740	221	3,358,542	160.9
10月	132	2,241,650	104	1,088,903			
11月	151	2,218,279	138	2,006,140			
12月	203	3,015,724	195	3,033,238			
1月	119	1,700,479	233	4,601,502			
2月	135	1,721,208	300	5,811,320			
3月	195	2,600,721	294	5,764,920			
合計	1,990	28,528,211	2,203	35,236,456	1,102	17,756,379	137.3

○保証債務残高

(単位:千円、%)

	平成27年度		平成28年度		平成29年度		
	件数	金額	件数	金額	件数	金額	前年比
4月	8,010	86,688,564	7,684	81,719,294	7,678	86,307,684	105.6
5月	7,984	85,850,800	7,641	80,910,908	7,616	86,074,225	106.4
6月	7,966	85,477,830	7,567	80,467,517	7,572	86,331,715	107.3
7月	7,973	85,256,667	7,544	80,120,589	7,559	85,936,342	107.3
8月	7,961	85,669,987	7,513	80,123,343	7,551	85,608,453	106.8
9月	7,970	85,624,339	7,501	79,968,064	7,527	84,841,999	106.1
10月	7,944	84,697,050	7,465	79,075,376			
11月	7,910	84,265,939	7,399	78,050,141			
12月	7,887	84,412,842	7,365	77,972,206			
1月	7,863	83,732,056	7,393	78,983,232			
2月	7,815	82,958,022	7,498	82,146,330			
3月	7,750	82,777,014	7,676	86,604,221			

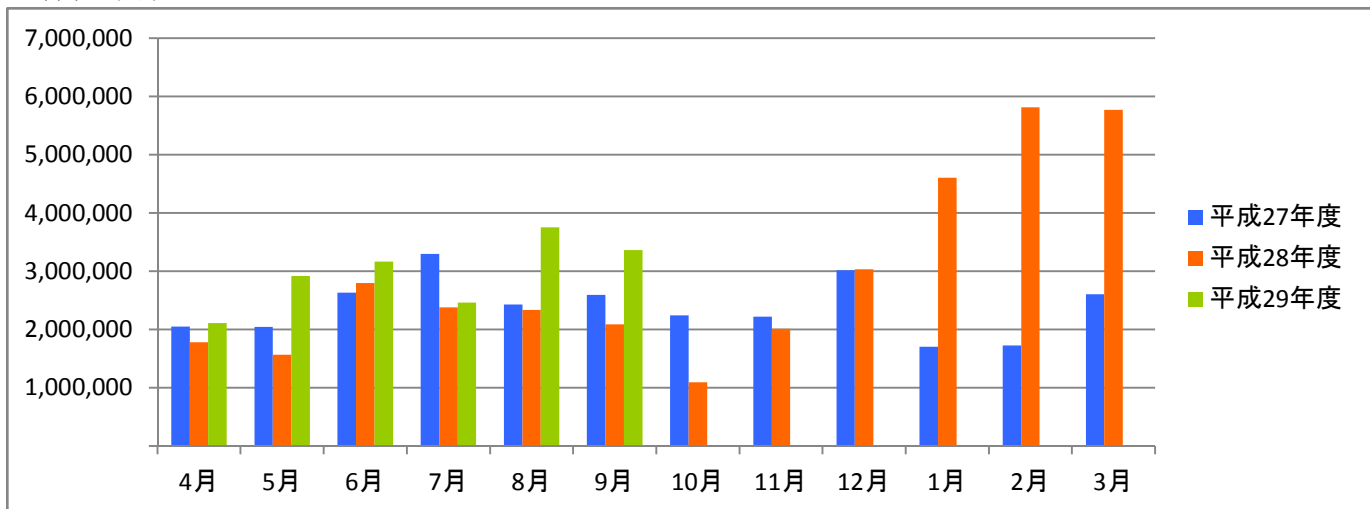
○代位弁済

(単位:千円、%)

	平成27年度		平成28年度		平成29年度		
	件数	金額	件数	金額	件数	金額	前年比
4月	7	72,373	7	52,811	2	3,872	7.3
5月	3	6,032	11	45,127	31	260,322	576.9
6月	6	81,752	13	123,281	6	22,061	17.9
7月	13	158,230	10	101,371	18	245,821	242.5
8月	8	108,944	10	79,513	9	197,220	248.0
9月	9	85,264	9	131,534	12	208,102	158.2
10月	13	120,605	11	125,271			
11月	7	151,642	8	119,215			
12月	13	126,242	2	11,497			
1月	7	93,636	6	30,865			
2月	1	8,017	6	53,773			
3月	9	108,751	3	123,899			
合計	96	1,121,487	96	998,156	78	937,397	175.7

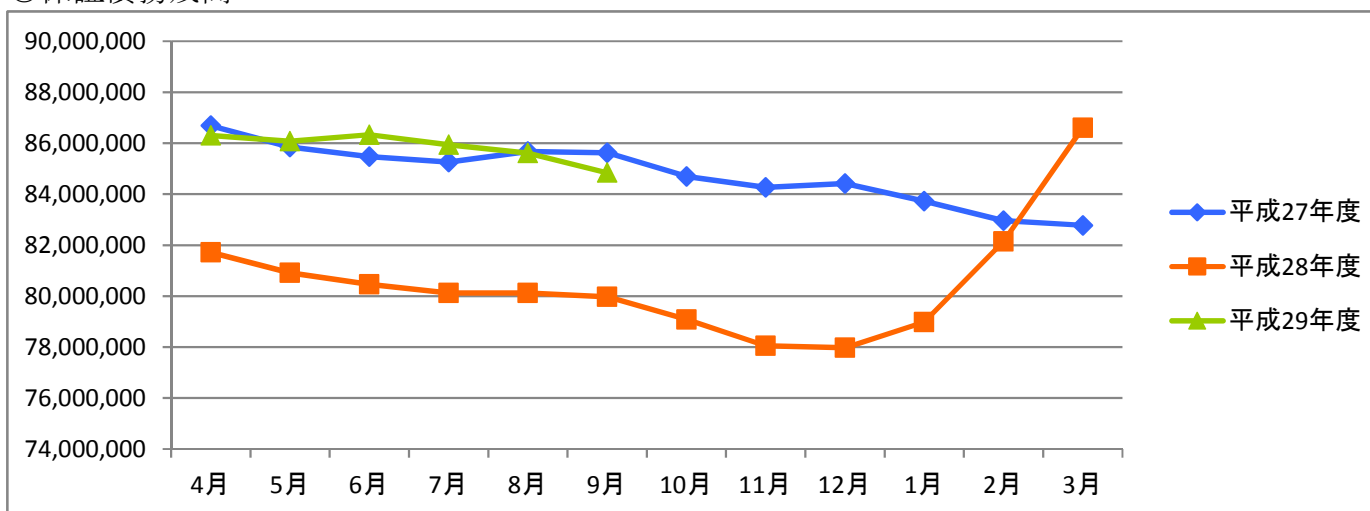
○保証承諾

(単位:千円)



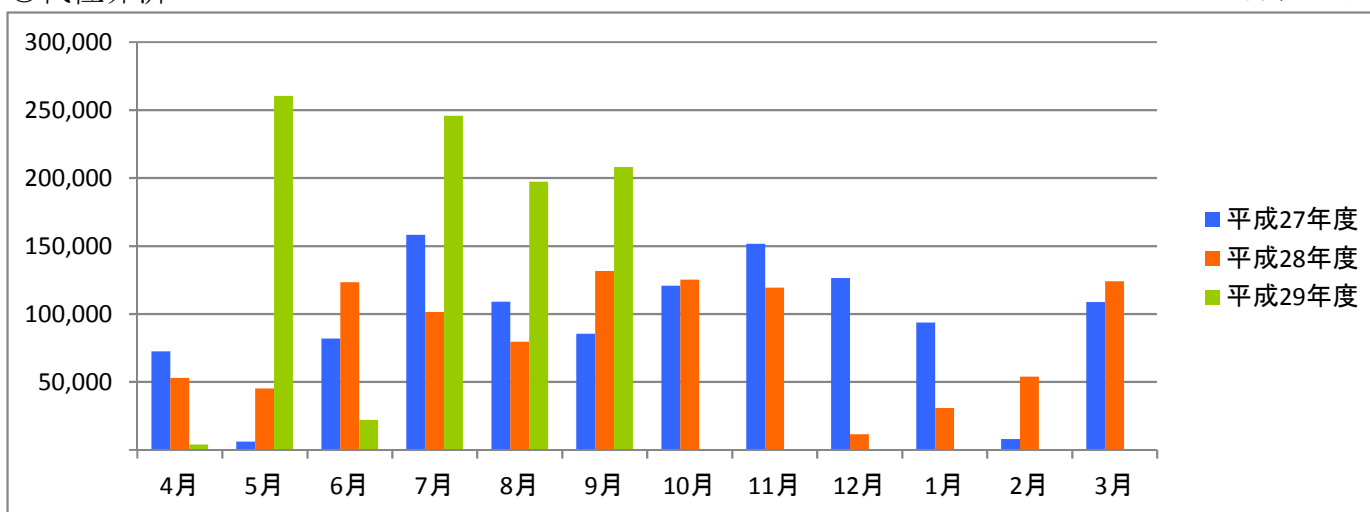
○保証債務残高

(単位:千円)



○代位弁済

(単位:千円)



資金使途別・金額別・期間別保証状況

○資金使途別保証状況【平成29年9月】

(単位:千円、%)

区分	保証承諾								保証債務残高				代位弁済			
	当月中			当期中				当期中				当期中				
	件数	金額	前年比	件数	金額	構成比	前年比	件数	金額	構成比	前年比	件数	金額	構成比	前年比	
運転資金	178	2,901,022	212.0	892	15,808,575	89.0	158.4	5,797	70,715,323	83.3	108.9	68	900,952	96.1	188.2	
設備資金	11	43,500	58.5	69	375,364	2.1	64.9	744	5,086,552	6.0	90.6	1	1,292	0.1	512.8	
運転設備資金	32	414,020	64.3	141	1,572,440	8.9	66.2	986	9,040,124	10.7	96.2	9	35,153	3.8	64.2	
合計	221	3,358,542	160.9	1,102	17,756,379	100.0	137.3	7,527	84,841,999	100.0	106.1	78	937,397	100.0	175.7	

○金額別保証状況【平成29年9月】

(単位:千円、%)

区分	保証承諾								保証債務残高				代位弁済			
	当月中			当期中				当期中				当期中				
	件数	金額	前年比	件数	金額	構成比	前年比	件数	金額	構成比	前年比	件数	金額	構成比	前年比	
100万円以下	14	11,992	174.8	44	39,162	0.2	88.1	232	122,210	0.1	99.6	0	0	0.0	0.0	
200万円以下	17	31,400	159.4	90	161,960	0.9	124.3	529	573,580	0.7	104.2	5	6,156	0.7	0.0	
300万円以下	15	42,800	75.2	88	252,372	1.4	112.1	580	1,011,340	1.2	102.3	4	7,725	0.8	83.5	
500万円以下	31	139,730	86.5	159	728,596	4.1	97.5	1,158	3,330,066	3.9	99.3	11	29,943	3.2	110.9	
1,000万円以下	54	467,220	116.5	236	1,990,157	11.2	105.8	1,627	8,885,041	10.5	98.4	19	109,332	11.7	130.9	
1,500万円以下	21	271,000	128.8	97	1,288,295	7.3	109.3	737	6,330,758	7.5	102.0	4	26,637	2.8	39.9	
2,000万円以下	24	455,400	184.4	101	1,948,392	11.0	134.3	703	8,573,881	10.1	102.5	18	182,879	19.5	369.5	
3,000万円以下	15	400,500	91.3	117	3,207,830	18.1	123.7	807	14,227,169	16.8	105.8	6	87,633	9.3	95.0	
5,000万円以下	27	1,241,500	468.5	159	7,344,615	41.4	273.5	834	25,345,577	29.9	133.1	9	294,669	31.4	157.6	
6,000万円以下	0	0	0.0	5	286,000	1.6	62.3	85	3,066,045	3.6	97.2	0	0	0.0	0.0	
7,000万円以下	1	70,000	0.0	3	205,000	1.2	38.7	53	2,391,602	2.8	90.8	0	0	0.0	0.0	
8,000万円以下	0	0	0.0	1	77,000	0.4	12.4	103	4,396,309	5.2	82.3	0	0	0.0	0.0	
1億円以下	1	97,000	0.0	1	97,000	0.5	52.4	35	2,299,677	2.7	98.2	0	0	0.0	0.0	
2億円以下	1	130,000	65.0	1	130,000	0.7	65.0	44	4,288,746	5.1	79.5	2	192,423	20.5	0.0	
3億円以下	0	0	0.0	0	0	0.0	0.0	0	0	0.0	0.0	0	0	0.0	0.0	
4億円以下	0	0	0.0	0	0	0.0	0.0	0	0	0.0	0.0	0	0	0.0	0.0	
5億円以下	0	0	0.0	0	0	0.0	0.0	0	0	0.0	0.0	0	0	0.0	0.0	
5億円超	0	0	0.0	0	0	0.0	0.0	0	0	0.0	0.0	0	0	0.0	0.0	
合計	221	3,358,542	160.9	1,102	17,756,379	100.0	137.3	7,527	84,841,999	100.0	106.1	78	937,397	100.0	175.7	

○期間別保証状況【平成29年9月】

(単位:千円、%)

区分	保証承諾								保証債務残高				代位弁済			
	当月中			当期中				当期中				当期中				
	件数	金額	前年比	件数	金額	構成比	前年比	件数	金額	構成比	前年比	件数	金額	構成比	前年比	
3カ月以下	3	36,000	0.0	17	204,500	1.2	171.8	10	145,500	0.2	187.6	0	0	0.0	0.0	
6カ月以下	13	149,500	137.2	96	1,808,800	10.2	392.9	87	1,460,230	1.7	225.9	3	65,810	7.0	131.6	
1年以下	80	1,721,900	1,529.2	411	9,373,130	52.8	1,030.7	744	16,996,858	20.0	798.2	5	53,200	5.7	162.8	
2年以下	17	318,000	98.0	81	975,700	5.5	65.4	454	4,876,712	5.7	91.0	6	142,265	15.2	266.3	
3年以下	13	41,300	110.4	44	161,880	0.9	48.9	246	940,180	1.1	81.4	1	974	0.1	0.0	
4年以下	4	20,600	200.0	13	40,660	0.2	83.2	88	305,591	0.4	89.7	0	0	0.0	0.0	
5年以下	33	256,120	62.6	130	803,679	4.5	40.2	1,323	6,722,174	7.9	80.5	11	64,876	6.9	150.4	
7年以下	39	347,092	58.7	206	2,154,230	12.1	50.0	2,918	24,175,774	28.5	82.1	25	165,593	17.7	130.0	
10年以下	17	380,630	81.0	98	2,045,700	11.5	66.6	1,440	22,495,104	26.5	89.9	24	396,413	42.3	259.8	
10年超	2	87,400	388.4	6	188,100	1.1	97.2	217	6,723,876	7.9	90.1	3	48,266	5.1	64.9	
合計	221	3,358,542	160.9	1,102	17,756,379	100.0	137.3	7,527	84,841,999	100.0	106.1	78	937,397	100.0	175.7	

○業種別保証状況【平成29年9月】

(単位:千円、%)

区分	保証承諾								保証債務残高				代位弁済			
	当月中			当期中					当期中				当期中			
	件数	金額	前年比	件数	金額	構成比	前年比	件数	金額	構成比	前年比	件数	金額	構成比	前年比	
製 造 業	29	381,192	78.2	174	2,892,069	16.3	117.0	1,280	15,613,651	18.4	104.8	27	234,924	25.1	194.5	
食 料 品 工 業	1	3,000	1.3	12	228,000	1.3	52.7	117	2,019,796	2.4	98.3	7	70,987	7.6	315.5	
織 維 品 工 業	9	73,292	916.1	46	560,353	3.2	154.0	331	2,834,318	3.3	101.5	2	5,034	0.5	7.8	
木 材 ・ 木 製 品 工 業	0	0	0.0	5	68,805	0.4	94.9	37	365,139	0.4	89.1	0	0	0.0	0.0	
家 具 ・ 建 具 工 業	2	39,000	0.0	8	77,767	0.4	395.8	62	822,561	1.0	110.7	0	0	0.0	0.0	
紙 工 業	1	10,000	250.0	4	71,000	0.4	87.7	32	527,139	0.6	145.3	1	800	0.1	0.0	
印 刷 ・ 製 本 業	3	57,000	0.0	16	310,044	1.7	97.7	123	1,808,895	2.1	105.9	15	150,993	16.1	1654.5	
化 学 工 業	1	5,000	50.0	4	105,000	0.6	567.6	14	261,976	0.3	147.7	0	0	0.0	0.0	
石 油 ・ 石 炭 製 品 工 業	0	0	0.0	0	0	0.0	0.0	0	0	0.0	0.0	0	0	0.0	0.0	
ゴ ム ・ プ ラ ス チ ッ ク 工 業	1	26,000	162.5	6	107,300	0.6	155.5	56	691,437	0.8	110.4	0	0	0.0	0.0	
ゴ ム 製 品 製 造 業	0	0	0.0	1	1,600	0.0	0.0	3	9,285	0.0	102.1	0	0	0.0	0.0	
皮 革 工 業	0	0	0.0	0	0	0.0	0.0	0	0	0.0	0.0	0	0	0.0	0.0	
窯 業	0	0	0.0	2	25,500	0.1	89.5	14	367,062	0.4	93.7	0	0	0.0	0.0	
機 械 工 業	2	21,500	43.0	13	327,500	1.8	100.8	111	1,682,108	2.0	101.3	0	0	0.0	0.0	
電 気 機 器 工 業	0	0	0.0	3	9,000	0.1	8.1	17	243,875	0.3	93.6	0	0	0.0	0.0	
車 輜 工 業	0	0	0.0	0	0	0.0	0.0	13	120,016	0.1	63.9	0	0	0.0	0.0	
船 舶 工 業	0	0	0.0	0	0	0.0	0.0	0	0	0.0	0.0	0	0	0.0	0.0	
金 属 工 業	1	10,000	30.8	13	376,000	2.1	266.7	98	1,482,920	1.7	100.6	0	0	0.0	0.0	
ソ フ ト ウ ェ ア 業	2	43,000	215.0	11	268,000	1.5	181.4	50	589,044	0.7	145.8	0	0	0.0	0.0	
情 報 処 理 サ ー ビ ス 業	0	0	0.0	0	0	0.0	0.0	6	22,198	0.0	79.9	0	0	0.0	0.0	
そ の 他 の 工 業	6	93,400	159.7	30	356,200	2.0	111.6	196	1,765,882	2.1	109.9	2	7,110	0.8	28.4	
農 林 漁 業	0	0	0.0	1	15,000	0.1	0.0	3	44,143	0.1	128.0	0	0	0.0	0.0	
鉱 業	0	0	0.0	1	14,618	0.1	36.5	5	57,730	0.1	96.0	0	0	0.0	0.0	
建 設 業	67	956,600	251.9	310	4,486,758	25.3	150.0	1,839	19,643,859	23.2	109.7	4	79,761	8.5	122.8	
卸 売 業	38	713,930	134.6	174	3,936,430	22.2	126.1	1,333	20,101,716	23.7	101.6	25	342,952	36.6	246.2	
小 売 業	29	350,500	154.3	160	2,259,018	12.7	143.5	1,036	11,136,012	13.1	108.6	11	80,288	8.6	88.5	
飲 食 店	6	104,000	91.9	45	452,590	2.5	81.6	395	3,082,885	3.6	102.2	2	5,584	0.6	8.5	
運 送 倉 庫 業	7	193,200	429.3	22	567,600	3.2	224.8	115	1,839,495	2.2	106.4	0	0	0.0	0.0	
サ ー ビ ス 業	38	528,400	203.9	190	2,887,748	16.3	181.6	1,272	10,866,160	12.8	109.3	7	171,209	18.3	331.3	
不 動 産 業	2	60,600	135.1	13	121,428	0.7	62.5	164	1,460,259	1.7	87.2	1	13,881	1.5	0.0	
そ の 他 の 産 業	5	70,120	0.0	12	123,120	0.7	89.3	85	996,090	1.2	151.0	1	8,799	0.9	1,099.2	
合 計	221	3,358,542	160.9	1,102	17,756,379	100.0	137.3	7,527	84,841,999	100.0	106.1	78	937,397	100.0	175.7	

○金融機関別保証状況【平成29年9月】

(単位:千円、%)

区分	保証承諾							保証債務残高				代位弁済			
	当月中			当期中				当期中				当期中			
	件数	金額	前年比	件数	金額	構成比	前年比	件数	金額	構成比	前年比	件数	金額	構成比	前年比
みずほ銀行	0	0	0.0	1	25,000	0.1	125.0	6	65,889	0.1	78.9	0	0	0.0	0.0
三菱東京UFJ銀行	0	0	0.0	6	250,000	1.4	2,717.4	31	470,719	0.6	123.7	0	0	0.0	0.0
三井住友銀行	0	0	0.0	0	0	0.0	0.0	2	39,368	0.0	79.9	0	0	0.0	0.0
小計	0	0	0.0	7	275,000	1.5	941.8	39	575,976	0.7	112.2	0	0	0.0	0.0
十六銀行	67	1,225,400	137.7	364	6,970,923	39.3	133.5	2,698	33,671,762	39.7	99.1	31	344,480	36.7	123.2
大垣共立銀行	28	452,992	145.3	119	2,132,993	12.0	136.6	898	10,600,835	12.5	101.7	14	200,207	21.4	179.6
北陸銀行	0	0	0.0	0	0	0.0	0.0	29	256,576	0.3	60.7	0	0	0.0	0.0
小計	95	1,678,392	139.3	483	9,103,916	51.3	134.1	3,625	44,529,173	52.5	99.4	45	544,687	58.1	139.3
愛知銀行	0	0	0.0	3	52,000	0.3	260.0	30	233,496	0.3	77.6	0	0	0.0	0.0
名古屋銀行	2	6,000	24.0	5	111,000	0.6	444.0	27	321,376	0.4	177.0	1	539	0.1	0.0
中京銀行	0	0	0.0	1	30,000	0.2	85.7	2	60,424	0.1	149.7	0	0	0.0	0.0
第三銀行	0	0	0.0	0	0	0.0	0.0	7	89,025	0.1	89.8	0	0	0.0	0.0
小計	2	6,000	8.6	9	193,000	1.1	241.3	66	704,321	0.8	113.3	1	539	0.1	0.0
岐阜信用金庫	98	1,393,150	201.9	500	7,076,435	39.9	143.3	3,269	35,167,939	41.5	114.1	28	370,766	39.6	285.5
大垣西濃信用金庫	6	74,200	224.8	13	180,300	1.0	121.8	76	558,395	0.7	125.0	0	0	0.0	0.0
関信用金庫	1	5,000	0.0	8	102,800	0.6	86.0	34	300,261	0.4	136.9	0	0	0.0	0.0
小計	105	1,472,350	203.7	521	7,359,535	41.4	141.4	3,379	36,026,595	42.5	114.5	28	370,766	39.6	264.8
商工組合中央金庫	1	18,400	0.0	1	18,400	0.1	33.0	9	134,717	0.2	59.7	1	12,915	1.4	0.0
日本政策金融公庫	0	0	0.0	0	0	0.0	0.0	0	0	0.0	0.0	0	0	0.0	0.0
小計	1	18,400	0.0	1	18,400	0.1	33.0	9	134,717	0.2	59.7	1	12,915	1.4	0.0
岐阜商工信用組合	18	183,400	205.6	79	795,728	4.5	103.4	382	2,804,101	3.3	126.3	3	8,490	0.9	330.5
小計	18	183,400	205.6	79	795,728	4.5	103.4	382	2,804,101	3.3	126.3	3	8,490	0.9	330.5
ぎふ農業協同組合	0	0	0.0	2	10,800	0.1	0.0	27	67,117	0.1	70.4	0	0	0.0	0.0
小計	0	0	0.0	2	10,800	0.1	0.0	27	67,117	0.1	70.4	0	0	0.0	0.0
合計	221	3,358,542	160.9	1,102	17,756,379	100.0	137.3	7,527	84,841,999	100.0	106.1	78	937,397	100.0	175.7

○制度別保証状況【平成29年9月】

(単位:千円、%)

区分	保証承諾								保証債務残高				代位弁済			
	当月中			当期中				当期中				当期中				
	件数	金額	前年比	件数	金額	構成比	前年比	件数	金額	構成比	前年比	件数	金額	構成比	前年比	
協会制度	128	2,478,620	238.8	628	12,914,236	72.7	265.3	3,043	47,623,534	56.1	127.5	51	688,575	73.5	160.4	
普通保証	9	134,600	43.3	32	454,250	2.6	35.1	383	10,103,596	11.9	84.8	9	283,549	30.2	352.9	
無担保保証	21	204,120	70.1	103	1,297,086	7.3	78.6	858	7,762,332	9.1	92.0	10	85,579	9.1	112.0	
当座貸越根保証	9	285,000	132.6	33	777,000	4.4	68.8	181	3,496,690	4.1	94.6	0	0	0.0	0.0	
無担保当座貸越根保	0	0	0.0	0	0	0.0	0.0	5	21,972	0.0	66.4	0	0	0.0	0.0	
事業者カードローン当座貸越根保証	8	42,000	41.2	45	223,500	1.3	68.0	219	1,337,270	1.6	94.0	4	15,576	1.7	77.7	
長期経営資金保証	0	0	0.0	1	22,000	0.1	0.0	24	800,471	0.9	109.2	0	0	0.0	0.0	
中小企業特定社債保	1	32,000	0.0	1	32,000	0.2	80.0	28	1,001,600	1.2	76.5	0	0	0.0	0.0	
経営安定関連保証	1	20,000	16.8	3	72,500	0.4	28.6	173	2,286,060	2.7	78.7	8	59,597	6.4	261.1	
経営革新関連保証	0	0	0.0	0	0	0.0	0.0	1	26,880	0.0	83.6	0	0	0.0	0.0	
小口零細企業保証	0	0	0.0	2	6,000	0.0	174.9	14	26,537	0.0	118.5	0	0	0.0	0.0	
東日本大震災復興緊急保証	0	0	0.0	0	0	0.0	0.0	22	452,897	0.5	84.4	0	0	0.0	0.0	
経営力強化保証	1	38,000	0.0	6	206,000	1.2	123.1	31	739,342	0.9	120.8	2	9,590	1.0	0.0	
経営者保証ガイドライン対応保証	0	0	0.0	0	0	0.0	0.0	0	0	0.0	0.0	0	0	0.0	0.0	
事業再生保証	0	0	0.0	0	0	0.0	0.0	1	31,438	0.0	89.4	0	0	0.0	0.0	
アシスト450	78	1,722,900	0.0	402	9,823,900	55.3	0.0	644	15,731,600	18.5	0.0	0	0	0.0	0.0	
その他	0	0	0.0	0	0	0.0	0.0	459	3,804,849	4.5	67.2	18	234,684	25.0	106.9	
岐阜市制度	93	879,922	83.9	474	4,842,143	27.3	60.0	4,484	37,218,465	43.9	87.3	27	248,822	26.5	238.2	
中小企業振興資金	5	15,400	37.8	32	181,650	1.0	60.8	315	1,384,261	1.6	79.6	5	20,744	2.2	71.0	
経営環境変動対策資金	14	168,900	49.2	71	992,050	5.6	34.2	1,572	15,393,404	18.1	76.6	13	167,863	17.9	511.8	
創業者支援資金	1	4,000	24.5	10	34,800	0.2	81.3	170	527,631	0.6	89.4	3	11,577	1.2	229.0	
みらい戦略資金	0	0	0.0	0	0	0.0	0.0	14	121,270	0.1	88.5	1	1,705	0.2	0.0	
雇用促進資金	1	10,000	16.7	3	65,000	0.4	39.6	138	1,237,054	1.5	81.8	0	0	0.0	0.0	
ぎふし返済おまとめ資金	0	0	0.0	0	0	0.0	0.0	28	275,307	0.3	65.5	0	0	0.0	0.0	
小口零細企業資金	47	178,900	80.0	203	781,656	4.4	75.4	1,477	3,910,190	4.6	97.4	0	0	0.0	0.0	
短期資金	8	115,400	95.8	59	660,400	3.7	75.1	86	944,368	1.1	80.4	3	19,985	2.1	0.0	
企業誘致等促進資金	0	0	0.0	0	0	0.0	0.0	52	753,432	0.9	81.0	0	0	0.0	0.0	
ぎふし経営力強化資金	16	369,922	166.6	91	2,013,987	11.3	80.6	547	11,213,414	13.2	105.6	0	0	0.0	0.0	
事業所建設等促進資金	1	17,400	77.3	5	112,600	0.6	75.6	45	1,150,555	1.4	120.9	0	0	0.0	0.0	
その他	0	0	0.0	0	0	0.0	0.0	40	307,579	0.4	73.1	2	26,948	2.9	0.0	
合計	221	3,358,542	160.9	1,102	17,756,379	100.0	137.3	7,527	84,841,999	100.0	106.1	78	937,397	100.0	175.7	