

## ○事業概況【平成29年7月】

(単位:千円、%)

当月中		当月中 前年比	項目		当期中		当月末 前年比
件数	金額				件数	金額	
/	/	/	保証 申込	期首繰越 A	21	425,700	345.1
171	2,505,860	100.5		当期中 B	692	10,796,456	124.1
0	0	0.0	拒絶 C	0	0	0.0	
3	38,000	380.0	申込取消 D	20	297,286	1,244.9	
/	500	0.0	査定減額 E	/	26,000	866.7	
/	/	/	調査中 F	20	249,494	87.4	
/	/	/	保証 承諾	期首繰越 G	7,749	87,905,501	105.4
162	2,460,136	103.5		当期中 H	673	10,649,376	125.1
2	14,800	296.0	保証後取消 I	11	279,800	2,798.0	
153	2,495,748	98.3	償還 J	722	10,473,523	100.4	
18	244,536	241.8	代位弁済(元金) K	57	529,356	164.7	
/	/	/	貸付報告未着 L	73	1,335,856	125.2	
/	/	/	保証債務残高 M	7,559	85,936,342	107.3	
/	/	/	期首求償権残高 N	224	610,108	108.6	
18	244,536	241.8	代位 弁済	元金	57	529,356	164.7
/	1,285	513.5		利息	/	2,720	236.5
18	245,821	242.5		合計 O	57	532,076	164.9
1	6,402	17.1	回収 P	3	64,219	162.0	
0	0	0.0	償却 Q	0	0	0.0	
/	/	/	求償権残高 R	278	1,077,965	127.6	

A+B=C+D+E+F+H

G+H=I+J+K+L+M

N+O=P+Q+R

# 実績月別推移表

## ○保証承諾

(単位:千円、%)

	平成27年度		平成28年度		平成29年度		
	件数	金額	件数	金額	件数	金額	前年比
4月	145	2,045,163	105	1,776,023	146	2,108,757	118.7
5月	139	2,041,058	126	1,564,675	166	2,915,378	186.3
6月	219	2,631,512	199	2,794,844	199	3,165,105	113.2
7月	193	3,292,843	171	2,377,079	162	2,460,136	103.5
8月	160	2,427,948	163	2,331,072			
9月	199	2,591,626	175	2,086,740			
10月	132	2,241,650	104	1,088,903			
11月	151	2,218,279	138	2,006,140			
12月	203	3,015,724	195	3,033,238			
1月	119	1,700,479	233	4,601,502			
2月	135	1,721,208	300	5,811,320			
3月	195	2,600,721	294	5,764,920			
合計	1,990	28,528,211	2,203	35,236,456	673	10,649,376	125.1

## ○保証債務残高

(単位:千円、%)

	平成27年度		平成28年度		平成29年度		
	件数	金額	件数	金額	件数	金額	前年比
4月	8,010	86,688,564	7,684	81,719,294	7,678	86,307,684	105.6
5月	7,984	85,850,800	7,641	80,910,908	7,616	86,074,225	106.4
6月	7,966	85,477,830	7,567	80,467,517	7,572	86,331,715	107.3
7月	7,973	85,256,667	7,544	80,120,589	7,559	85,936,342	107.3
8月	7,961	85,669,987	7,513	80,123,343			
9月	7,970	85,624,339	7,501	79,968,064			
10月	7,944	84,697,050	7,465	79,075,376			
11月	7,910	84,265,939	7,399	78,050,141			
12月	7,887	84,412,842	7,365	77,972,206			
1月	7,863	83,732,056	7,393	78,983,232			
2月	7,815	82,958,022	7,498	82,146,330			
3月	7,750	82,777,014	7,676	86,604,221			

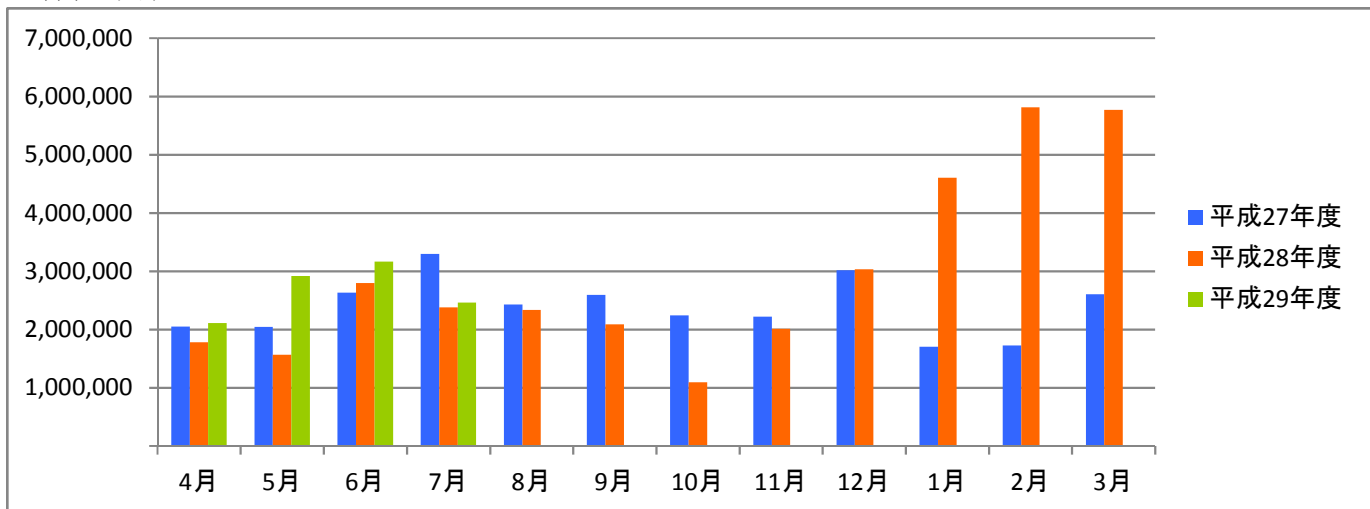
## ○代位弁済

(単位:千円、%)

	平成27年度		平成28年度		平成29年度		
	件数	金額	件数	金額	件数	金額	前年比
4月	7	72,373	7	52,811	2	3,872	7.3
5月	3	6,032	11	45,127	31	260,322	576.9
6月	6	81,752	13	123,281	6	22,061	17.9
7月	13	158,230	10	101,371	18	245,821	242.5
8月	8	108,944	10	79,513			
9月	9	85,264	9	131,534			
10月	13	120,605	11	125,271			
11月	7	151,642	8	119,215			
12月	13	126,242	2	11,497			
1月	7	93,636	6	30,865			
2月	1	8,017	6	53,773			
3月	9	108,751	3	123,899			
合計	96	1,121,487	96	998,156	57	532,076	164.9

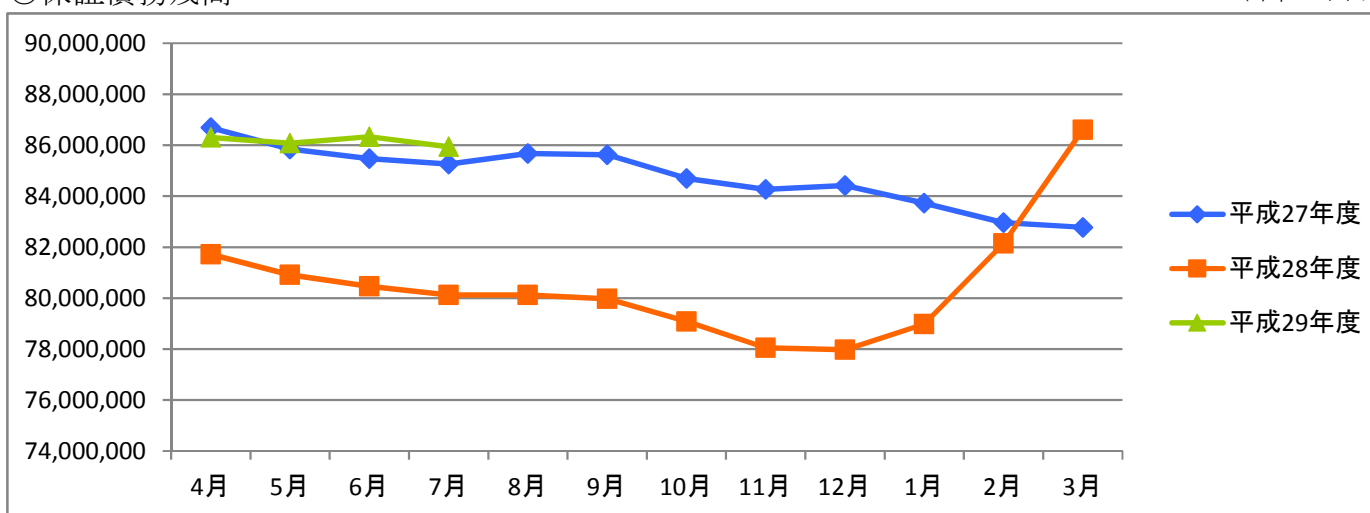
○保証承諾

(単位:千円)



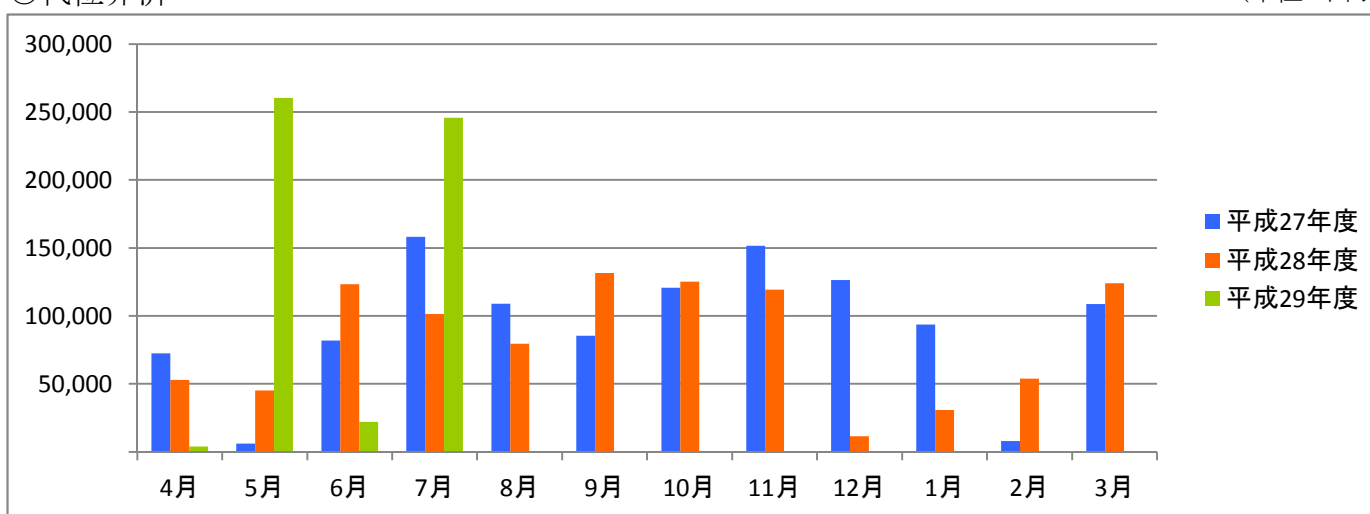
○保証債務残高

(単位:千円)



○代位弁済

(単位:千円)



# 資金使途別・金額別・期間別保証状況

## ○資金使途別保証状況【平成29年7月】

(単位:千円、%)

区分	保証承諾								保証債務残高				代位弁済			
	当月中			当期中				当期中				当期中				
	件数	金額	前年比	件数	金額	構成比	前年比	件数	金額	構成比	前年比	件数	金額	構成比	前年比	
運転資金	126	2,163,000	112.1	545	9,638,192	90.5	142.0	5,809	71,691,130	83.4	109.8	52	506,509	95.2	176.1	
設備資金	19	117,336	123.9	48	234,564	2.2	66.2	760	5,185,965	6.0	92.8	0	0	0.0	0.0	
運転設備資金	17	179,800	51.0	80	776,620	7.3	56.6	990	9,059,247	10.5	98.2	5	25,566	4.8	73.5	
合計	162	2,460,136	103.5	673	10,649,376	100.0	125.1	7,559	85,936,342	100.0	107.3	57	532,076	100.0	164.9	

## ○金額別保証状況【平成29年7月】

(単位:千円、%)

区分	保証承諾								保証債務残高				代位弁済			
	当月中			当期中				当期中				当期中				
	件数	金額	前年比	件数	金額	構成比	前年比	件数	金額	構成比	前年比	件数	金額	構成比	前年比	
100万円以下	5	4,720	46.3	23	21,720	0.2	73.3	228	118,517	0.1	101.7	0	0	0.0	0.0	
200万円以下	17	29,350	107.0	60	106,910	1.0	132.6	520	564,123	0.7	102.6	3	3,606	0.7	0.0	
300万円以下	11	31,800	85.3	61	174,472	1.6	128.0	586	1,022,693	1.2	103.4	1	2,684	0.5	50.4	
500万円以下	24	110,600	97.4	99	456,073	4.3	93.3	1,183	3,405,651	4.0	100.4	6	16,891	3.2	84.4	
1,000万円以下	35	307,786	92.9	137	1,153,759	10.8	103.7	1,613	8,847,198	10.3	99.5	18	103,572	19.5	154.6	
1,500万円以下	18	240,380	114.1	60	796,397	7.5	122.9	739	6,353,083	7.4	105.9	3	16,238	3.1	41.6	
2,000万円以下	15	290,500	147.5	65	1,266,000	11.9	120.3	718	8,708,409	10.1	101.8	15	151,266	28.4	413.6	
3,000万円以下	17	470,000	63.7	65	1,785,930	16.8	96.1	803	14,047,511	16.3	104.9	6	87,633	16.5	154.3	
5,000万円以下	19	910,000	266.9	95	4,390,115	41.2	231.8	838	25,572,600	29.8	132.3	5	150,187	28.2	189.1	
6,000万円以下	0	0	0.0	5	286,000	2.7	84.4	88	3,205,104	3.7	102.2	0	0	0.0	0.0	
7,000万円以下	1	65,000	100.0	2	135,000	1.3	29.0	54	2,373,030	2.8	89.6	0	0	0.0	0.0	
8,000万円以下	0	0	0.0	1	77,000	0.7	24.6	106	4,632,213	5.4	89.0	0	0	0.0	0.0	
1億円以下	0	0	0.0	0	0	0.0	0.0	35	2,307,837	2.7	95.1	0	0	0.0	0.0	
2億円以下	0	0	0.0	0	0	0.0	0.0	48	4,778,374	5.6	87.2	0	0	0.0	0.0	
3億円以下	0	0	0.0	0	0	0.0	0.0	0	0	0.0	0.0	0	0	0.0	0.0	
4億円以下	0	0	0.0	0	0	0.0	0.0	0	0	0.0	0.0	0	0	0.0	0.0	
5億円以下	0	0	0.0	0	0	0.0	0.0	0	0	0.0	0.0	0	0	0.0	0.0	
5億円超	0	0	0.0	0	0	0.0	0.0	0	0	0.0	0.0	0	0	0.0	0.0	
合計	162	2,460,136	103.5	673	10,649,376	100.0	125.1	7,559	85,936,342	100.0	107.3	57	532,076	100.0	164.9	

## ○期間別保証状況【平成29年7月】

(単位:千円、%)

区分	保証承諾								保証債務残高				代位弁済			
	当月中			当期中				当期中				当期中				
	件数	金額	前年比	件数	金額	構成比	前年比	件数	金額	構成比	前年比	件数	金額	構成比	前年比	
3カ月以下	3	35,000	140.0	8	79,000	0.7	138.6	5	59,000	0.1	131.9	0	0	0.0	0.0	
6カ月以下	18	187,800	361.2	76	1,490,300	14.0	456.7	140	3,166,423	3.7	480.1	3	65,810	12.4	0.0	
1年以下	50	1,357,800	1,230.0	234	5,170,230	48.5	689.8	643	14,414,766	16.8	695.5	3	19,614	3.7	86.2	
2年以下	14	137,500	72.2	49	425,700	4.0	44.6	468	5,064,447	5.9	95.1	2	11,573	2.2	21.7	
3年以下	10	34,600	68.1	26	84,380	0.8	41.2	244	944,086	1.1	87.9	1	974	0.2	0.0	
4年以下	3	6,500	42.5	7	16,960	0.2	70.7	87	311,559	0.4	85.8	0	0	0.0	0.0	
5年以下	17	96,550	21.5	79	472,045	4.4	34.8	1,344	6,978,806	8.1	84.1	9	61,261	11.5	253.7	
7年以下	36	393,320	45.1	129	1,468,188	13.8	51.1	2,956	24,912,427	29.0	84.2	20	147,209	27.7	184.7	
10年以下	11	211,066	38.8	63	1,395,573	13.1	77.3	1,454	23,323,636	27.1	93.6	16	177,368	33.3	181.5	
10年超	0	0	0.0	2	47,000	0.4	28.8	218	6,761,191	7.9	87.1	3	48,266	9.1	107.5	
合計	162	2,460,136	103.5	673	10,649,376	100.0	125.1	7,559	85,936,342	100.0	107.3	57	532,076	100.0	164.9	

## ○業種別保証状況【平成29年7月】

(単位:千円、%)

区分	保証承諾								保証債務残高				代位弁済			
	当月中			当期中					当期中				当期中			
	件数	金額	前年比	件数	金額	構成比	前年比	件数	金額	構成比	前年比	件数	金額	構成比	前年比	
製 造 業	22	452,600	62.4	101	1,708,472	16.0	110.5	1,282	15,545,629	18.1	104.6	24	202,398	38.0	190.7	
食 料 品 工 業	1	50,000	46.3	7	144,000	1.4	75.0	120	2,083,766	2.4	102.2	4	38,461	7.2	171.0	
織 維 品 工 業	8	133,800	97.9	26	355,300	3.3	114.1	327	2,770,687	3.2	99.3	2	5,034	0.9	8.6	
木 材 ・ 木 製 品 工 業	0	0	0.0	3	16,805	0.2	88.4	37	377,639	0.4	92.7	0	0	0.0	0.0	
家 具 ・ 建 具 工 業	2	20,000	0.0	6	38,767	0.4	197.3	61	805,605	0.9	105.7	0	0	0.0	0.0	
紙 工 業	2	11,000	110.0	3	61,000	0.6	79.2	32	529,604	0.6	143.6	1	800	0.2	0.0	
印 刷 ・ 製 本 業	1	20,000	10.0	6	147,500	1.4	48.1	124	1,815,130	2.1	105.2	15	150,993	28.4	0.0	
化 学 工 業	1	50,000	0.0	1	50,000	0.5	0.0	12	215,957	0.3	125.6	0	0	0.0	0.0	
石 油 ・ 石 炭 製 品 工 業	0	0	0.0	0	0	0.0	0.0	0	0	0.0	0.0	0	0	0.0	0.0	
ゴ ム ・ プ ラ ス チ ッ ク 工 業	0	0	0.0	4	64,300	0.6	149.5	57	689,859	0.8	110.7	0	0	0.0	0.0	
ゴ ム 製 品 製 造 業	0	0	0.0	0	0	0.0	0.0	2	7,875	0.0	83.3	0	0	0.0	0.0	
皮 革 工 業	0	0	0.0	0	0	0.0	0.0	0	0	0.0	0.0	0	0	0.0	0.0	
窯 業	0	0	0.0	2	25,500	0.2	728.6	16	374,054	0.4	99.4	0	0	0.0	0.0	
機 械 工 業	1	50,000	52.6	8	258,000	2.4	166.5	110	1,704,067	2.0	98.4	0	0	0.0	0.0	
電 気 機 器 工 業	0	0	0.0	2	5,500	0.1	5.1	17	247,508	0.3	93.8	0	0	0.0	0.0	
車 輛 工 業	0	0	0.0	0	0	0.0	0.0	15	123,209	0.1	63.9	0	0	0.0	0.0	
船 舶 工 業	0	0	0.0	0	0	0.0	0.0	0	0	0.0	0.0	0	0	0.0	0.0	
金 属 工 業	1	25,000	52.1	9	218,000	2.0	372.6	99	1,473,264	1.7	103.8	0	0	0.0	0.0	
ソ フ ト ウ ェ ア 業	2	52,000	57.8	6	145,000	1.4	148.4	49	555,852	0.6	153.4	0	0	0.0	0.0	
情 報 処 理 サ ー ビ ス 業	0	0	0.0	0	0	0.0	0.0	6	23,098	0.0	79.6	0	0	0.0	0.0	
そ の 他 の 工 業	3	40,800	164.5	18	178,800	1.7	137.5	198	1,748,454	2.0	110.4	2	7,110	1.3	28.4	
農 林 漁 業	0	0	0.0	1	15,000	0.1	0.0	3	45,033	0.1	127.3	0	0	0.0	0.0	
鉱 業	0	0	0.0	1	14,618	0.1	0.0	5	59,911	0.1	282.4	0	0	0.0	0.0	
建 設 業	49	507,186	80.2	199	2,755,666	25.9	129.0	1,831	19,702,424	22.9	110.6	3	77,750	14.6	137.0	
卸 売 業	28	613,000	151.5	104	2,542,600	23.9	115.3	1,348	20,614,358	24.0	102.7	17	183,166	34.4	228.0	
小 売 業	22	324,500	276.9	103	1,427,718	13.4	143.1	1,042	11,218,368	13.1	108.8	8	39,068	7.3	66.6	
飲 食 店	10	91,800	71.1	32	281,890	2.6	78.1	396	3,114,538	3.6	102.2	0	0	0.0	0.0	
運 送 倉 庫 業	0	0	0.0	10	262,000	2.5	171.8	125	1,890,706	2.2	113.9	0	0	0.0	0.0	
サ ー ビ ス 業	28	448,550	165.8	106	1,537,584	14.4	169.2	1,276	11,265,124	13.1	112.9	3	7,015	1.3	39.8	
不 動 産 業	3	22,500	115.4	11	60,828	0.6	91.6	168	1,488,769	1.7	92.0	1	13,881	2.6	0.0	
そ の 他 の 産 業	0	0	0.0	5	43,000	0.4	31.2	83	991,482	1.2	145.6	1	8,799	1.7	1,099.2	
合 計	162	2,460,136	103.5	673	10,649,376	100.0	125.1	7,559	85,936,342	100.0	107.3	57	532,076	100.0	164.9	

○金融機関別保証状況【平成29年7月】

(単位:千円、%)

区分	保証承諾							保証債務残高				代位弁済			
	当月中			当期中				当期中				当期中			
	件数	金額	前年比	件数	金額	構成比	前年比	件数	金額	構成比	前年比	件数	金額	構成比	前年比
みずほ銀行	0	0	0.0	1	25,000	0.2	125.0	6	70,347	0.1	80.8	0	0	0.0	0.0
三菱東京UFJ銀行	0	0	0.0	3	150,000	1.4	1,630.4	29	435,632	0.5	108.9	0	0	0.0	0.0
三井住友銀行	0	0	0.0	0	0	0.0	0.0	2	40,222	0.0	80.2	0	0	0.0	0.0
小計	0	0	0.0	4	175,000	1.6	599.3	37	546,201	0.6	101.6	0	0	0.0	0.0
十六銀行	54	1,023,866	91.8	235	4,396,262	41.3	123.9	2,717	33,970,456	39.5	99.2	25	238,900	44.9	138.2
大垣共立銀行	20	387,350	216.2	68	1,330,893	12.5	140.5	905	10,835,246	12.6	102.6	9	80,913	15.2	318.6
北陸銀行	0	0	0.0	0	0	0.0	0.0	29	271,145	0.3	60.8	0	0	0.0	0.0
小計	74	1,411,216	109.0	303	5,727,155	53.8	127.4	3,651	45,076,847	52.5	99.6	34	319,813	60.1	161.3
愛知銀行	0	0	0.0	1	40,000	0.4	400.0	30	253,507	0.3	82.9	0	0	0.0	0.0
名古屋銀行	0	0	0.0	1	30,000	0.3	0.0	26	299,479	0.3	159.9	0	0	0.0	0.0
中京銀行	0	0	0.0	0	0	0.0	0.0	1	31,256	0.0	476.1	0	0	0.0	0.0
第三銀行	0	0	0.0	0	0	0.0	0.0	7	89,447	0.1	89.5	0	0	0.0	0.0
小計	0	0	0.0	2	70,000	0.7	700.0	64	673,689	0.8	112.3	0	0	0.0	0.0
岐阜信用金庫	69	847,520	92.1	301	4,086,493	38.4	129.1	3,285	35,826,413	41.7	116.8	20	193,933	36.4	156.0
大垣西濃信用金庫	0	0	0.0	4	17,400	0.2	15.1	75	553,802	0.6	118.8	0	0	0.0	0.0
関信用金庫	1	15,000	23.1	5	44,200	0.4	38.9	32	286,532	0.3	169.7	0	0	0.0	0.0
小計	70	862,520	86.9	310	4,148,093	39.0	122.2	3,392	36,666,747	42.7	117.1	20	193,933	36.4	156.0
商工組合中央金庫	0	0	0.0	0	0	0.0	0.0	11	153,975	0.2	69.2	1	12,915	2.4	0.0
日本政策金融公庫	0	0	0.0	0	0	0.0	0.0	0	0	0.0	0.0	0	0	0.0	0.0
小計	0	0	0.0	0	0	0.0	0.0	11	153,975	0.2	69.2	1	12,915	2.4	0.0
岐阜商工信用組合	17	182,400	200.9	52	518,328	4.9	96.8	376	2,744,508	3.2	131.5	2	5,415	1.0	0.0
小計	17	182,400	200.9	52	518,328	4.9	96.8	376	2,744,508	3.2	131.5	2	5,415	1.0	0.0
ぎふ農業協同組合	1	4,000	0.0	2	10,800	0.1	0.0	28	74,374	0.1	74.7	0	0	0.0	0.0
小計	1	4,000	0.0	2	10,800	0.1	0.0	28	74,374	0.1	74.7	0	0	0.0	0.0
合計	162	2,460,136	103.5	673	10,649,376	100.0	125.1	7,559	85,936,342	100.0	107.3	57	532,076	100.0	164.9

○制度別保証状況【平成29年7月】

(単位:千円、%)

区分	保証承諾								保証債務残高				代位弁済			
	当月中			当期中				当期中				当期中				
	件数	金額	前年比	件数	金額	構成比	前年比	件数	金額	構成比	前年比	件数	金額	構成比	前年比	
協会制度	84	1,758,886	228.4	371	7,346,416	69.0	250.9	3,036	47,924,167	55.8	127.9	36	333,057	62.6	140.3	
普通保証	3	31,800	18.0	20	263,350	2.5	46.9	393	10,764,364	12.5	91.0	6	53,179	10.0	122.7	
無担保保証	14	167,086	44.6	62	799,566	7.5	70.3	849	7,778,728	9.1	93.9	7	79,798	15.0	287.0	
当座貸越根保証	5	97,000	71.3	18	307,000	2.9	41.4	184	3,519,400	4.1	97.3	0	0	0.0	0.0	
無担保当座貸越根保	0	0	0.0	0	0	0.0	0.0	5	22,216	0.0	66.7	0	0	0.0	0.0	
事業者カードローン当座貸越根保証	7	35,000	64.2	29	136,500	1.3	68.4	226	1,363,898	1.6	92.5	2	11,573	2.2	57.7	
長期経営資金保証	0	0	0.0	1	22,000	0.2	0.0	25	809,152	0.9	108.9	0	0	0.0	0.0	
中小企業特定社債保	0	0	0.0	0	0	0.0	0.0	27	989,840	1.2	72.2	0	0	0.0	0.0	
経営安定関連保証	0	0	0.0	2	52,500	0.5	47.9	178	2,400,524	2.8	81.6	6	45,581	8.6	0.0	
経営革新関連保証	0	0	0.0	0	0	0.0	0.0	1	27,760	0.0	84.0	0	0	0.0	0.0	
小口零細企業保証	0	0	0.0	2	6,000	0.1	310.9	15	28,945	0.0	126.1	0	0	0.0	0.0	
東日本大震災復興緊急保証	0	0	0.0	0	0	0.0	0.0	23	469,002	0.5	85.3	0	0	0.0	0.0	
経営力強化保証	0	0	0.0	4	158,000	1.5	116.2	33	738,358	0.9	124.7	0	0	0.0	0.0	
経営者保証ガイドライン対応保証	0	0	0.0	0	0	0.0	0.0	0	0	0.0	0.0	0	0	0.0	0.0	
事業再生保証	0	0	0.0	0	0	0.0	0.0	1	32,056	0.0	89.6	0	0	0.0	0.0	
アシスト450	55	1,428,000	0.0	233	5,601,500	52.6	0.0	603	14,893,600	17.3	0.0	0	0	0.0	0.0	
その他	0	0	0.0	0	0	0.0	0.0	473	4,086,325	4.8	68.7	15	142,926	26.9	105.0	
岐阜市制度	78	701,250	43.6	302	3,302,960	31.0	59.1	4,523	38,012,175	44.2	89.1	21	199,019	37.4	233.6	
中小企業振興資金	7	47,350	99.3	21	138,350	1.3	72.0	332	1,442,443	1.7	82.6	3	18,000	3.4	90.1	
経営環境変動対策資金	19	246,400	44.1	45	695,200	6.5	33.6	1,617	16,080,960	18.7	78.4	11	125,090	23.5	381.4	
創業者支援資金	1	1,500	75.0	5	13,300	0.1	59.1	167	531,992	0.6	89.2	2	8,501	1.6	168.1	
みらい戦略資金	0	0	0.0	0	0	0.0	0.0	15	133,915	0.2	99.6	1	1,705	0.3	0.0	
雇用促進資金	0	0	0.0	2	55,000	0.5	52.9	140	1,319,982	1.5	85.3	0	0	0.0	0.0	
ぎふし返済おまとめ資金	0	0	0.0	0	0	0.0	0.0	29	292,065	0.3	69.3	0	0	0.0	0.0	
小口零細企業資金	37	155,500	79.0	128	514,706	4.8	88.7	1,467	3,925,641	4.6	102.0	0	0	0.0	0.0	
短期資金	8	84,000	78.5	41	451,500	4.2	64.6	81	844,371	1.0	76.8	2	18,773	3.5	0.0	
企業誘致等促進資金	0	0	0.0	0	0	0.0	0.0	54	791,319	0.9	81.1	0	0	0.0	0.0	
ぎふし経営力強化資金	5	150,000	29.4	58	1,393,404	13.1	82.2	536	11,242,268	13.1	108.7	0	0	0.0	0.0	
事業所建設等促進資金	1	16,500	55.0	2	41,500	0.4	32.8	42	1,093,953	1.3	113.7	0	0	0.0	0.0	
その他	0	0	0.0	0	0	0.0	0.0	43	313,267	0.4	68.8	2	26,948	5.1	0.0	
合計	162	2,460,136	103.5	673	10,649,376	100.0	125.1	7,559	85,936,342	100.0	107.3	57	532,076	100.0	164.9	