

## ○事業概況【平成29年6月】

(単位:千円、%)

当月中		当月中 前年比	項目		当期中		当月末 前年比
件数	金額				件数	金額	
/	/	/	保証 申込	期首繰越 A	21	425,700	345.1
198	3,136,775	113.1		当期中 B	521	8,290,596	133.5
0	0	0.0		拒絶 C	0	0	0.0
3	28,000	1,206.9		申込取消 D	17	259,286	1,868.1
/	100	0.0		査定減額 E	/	25,500	850.0
/	/	/		調査中 F	14	242,270	135.5
/	/	/	保証 承諾	期首繰越 G	7,749	87,905,501	105.4
199	3,165,105	113.2		当期中 H	511	8,189,240	133.5
2	10,000	200.0		保証後取消 I	9	265,000	5,300.0
235	2,957,392	105.7		償還 J	569	7,977,775	101.1
6	21,983	17.9		代位弁済(元金) K	39	284,820	129.3
/	/	/		貸付報告未着 L	71	1,235,431	125.1
/	/	/		保証債務残高 M	7,572	86,331,715	107.3
/	/	/		期首求償権残高 N	224	610,108	108.6
6	21,983	17.9	代位 弁済	元金	39	284,820	129.3
/	78	19.6		利息	/	1,435	159.5
6	22,061	17.9		合計 O	39	286,255	129.4
1	48,728	10,435.0		回収 P	2	57,817	2,646.0
0	0	0.0		償却 Q	0	0	0.0
/	/	/		求償権残高 R	261	838,546	107.4

A+B=C+D+E+F+H

G+H=I+J+K+L+M

N+O=P+Q+R

# 実績月別推移表

## ○保証承諾

(単位:千円、%)

	平成27年度		平成28年度		平成29年度		
	件数	金額	件数	金額	件数	金額	前年比
4月	145	2,045,163	105	1,776,023	146	2,108,757	118.7
5月	139	2,041,058	126	1,564,675	166	2,915,378	186.3
6月	219	2,631,512	199	2,794,844	199	3,165,105	113.2
7月	193	3,292,843	171	2,377,079			
8月	160	2,427,948	163	2,331,072			
9月	199	2,591,626	175	2,086,740			
10月	132	2,241,650	104	1,088,903			
11月	151	2,218,279	138	2,006,140			
12月	203	3,015,724	195	3,033,238			
1月	119	1,700,479	233	4,601,502			
2月	135	1,721,208	300	5,811,320			
3月	195	2,600,721	294	5,764,920			
合計	1,990	28,528,211	2,203	35,236,456	511	8,189,240	133.5

## ○保証債務残高

(単位:千円、%)

	平成27年度		平成28年度		平成29年度		
	件数	金額	件数	金額	件数	金額	前年比
4月	8,010	86,688,564	7,684	81,719,294	7,678	86,307,684	105.6
5月	7,984	85,850,800	7,641	80,910,908	7,616	86,074,225	106.4
6月	7,966	85,477,830	7,567	80,467,517	7,572	86,331,715	107.3
7月	7,973	85,256,667	7,544	80,120,589			
8月	7,961	85,669,987	7,513	80,123,343			
9月	7,970	85,624,339	7,501	79,968,064			
10月	7,944	84,697,050	7,465	79,075,376			
11月	7,910	84,265,939	7,399	78,050,141			
12月	7,887	84,412,842	7,365	77,972,206			
1月	7,863	83,732,056	7,393	78,983,232			
2月	7,815	82,958,022	7,498	82,146,330			
3月	7,750	82,777,014	7,676	86,604,221			

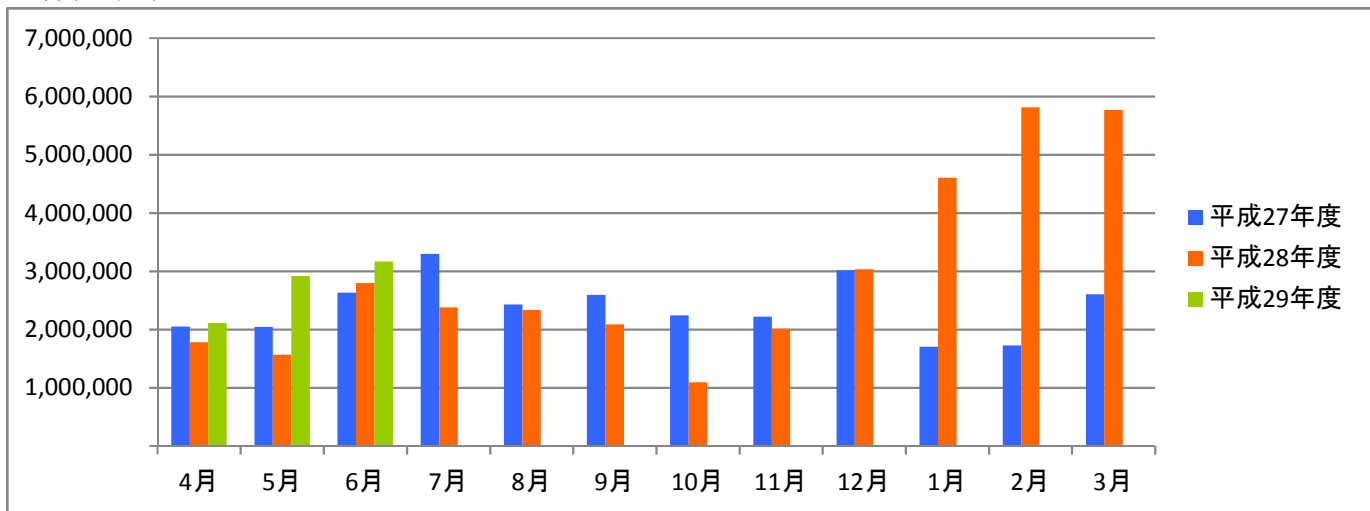
## ○代位弁済

(単位:千円、%)

	平成27年度		平成28年度		平成29年度		
	件数	金額	件数	金額	件数	金額	前年比
4月	7	72,373	7	52,811	2	3,872	7.3
5月	3	6,032	11	45,127	31	260,322	576.9
6月	6	81,752	13	123,281	6	22,061	17.9
7月	13	158,230	10	101,371			
8月	8	108,944	10	79,513			
9月	9	85,264	9	131,534			
10月	13	120,605	11	125,271			
11月	7	151,642	8	119,215			
12月	13	126,242	2	11,497			
1月	7	93,636	6	30,865			
2月	1	8,017	6	53,773			
3月	9	108,751	3	123,899			
合計	96	1,121,487	96	998,156	39	286,255	129.4

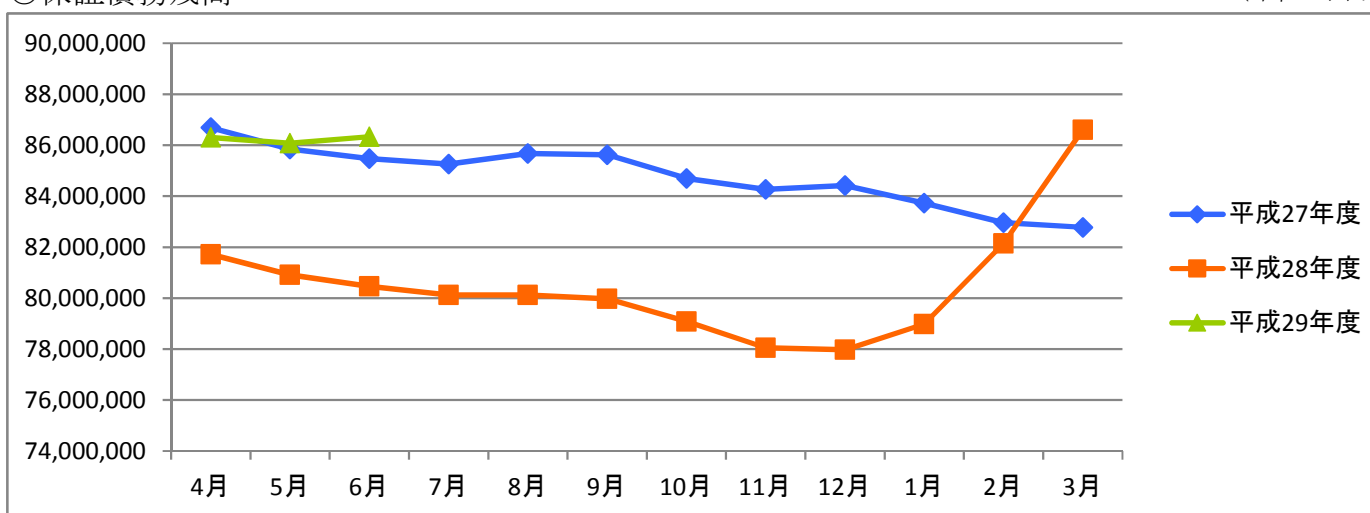
○保証承諾

(単位:千円)



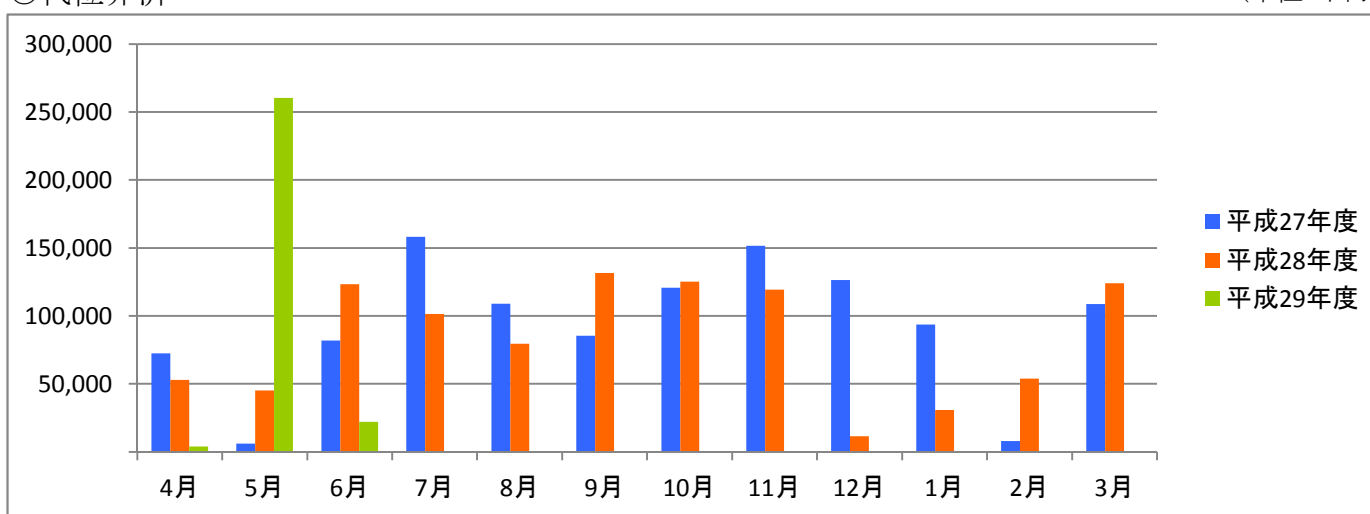
○保証債務残高

(単位:千円)



○代位弁済

(単位:千円)



# 資金使途別・金額別・期間別保証状況

## ○資金使途別保証状況【平成29年6月】

(単位:千円、%)

区分	保証承諾								保証債務残高				代位弁済			
	当月中			当期中				当期中				当期中				
	件数	金額	前年比	件数	金額	構成比	前年比	件数	金額	構成比	前年比	件数	金額	構成比	前年比	
運転資金	163	2,908,655	131.2	419	7,475,192	91.3	153.9	5,825	72,004,860	83.4	109.8	35	265,613	92.8	128.8	
設備資金	14	51,500	36.8	29	117,228	1.4	45.1	754	5,222,000	6.0	91.4	0	0	0.0	0.0	
運転設備資金	22	204,950	46.8	63	596,820	7.3	58.5	993	9,104,854	10.5	99.2	4	20,642	7.2	140.2	
合計	199	3,165,105	113.2	511	8,189,240	100.0	133.5	7,572	86,331,715	100.0	107.3	39	286,255	100.0	129.4	

## ○金額別保証状況【平成29年6月】

(単位:千円、%)

区分	保証承諾								保証債務残高				代位弁済			
	当月中			当期中				当期中				当期中				
	件数	金額	前年比	件数	金額	構成比	前年比	件数	金額	構成比	前年比	件数	金額	構成比	前年比	
100万円以下	8	7,300	86.5	18	17,000	0.2	87.4	227	117,378	0.1	105.3	0	0	0.0	0.0	
200万円以下	17	30,800	100.3	43	77,560	0.9	145.8	513	558,876	0.6	104.4	3	3,606	1.3	0.0	
300万円以下	18	49,924	85.4	50	142,672	1.7	144.1	586	1,024,486	1.2	104.0	1	2,684	0.9	50.4	
500万円以下	23	106,493	67.5	75	345,473	4.2	92.0	1,189	3,448,195	4.0	102.2	4	9,492	3.3	61.4	
1,000万円以下	44	353,188	113.3	102	845,973	10.3	108.2	1,620	8,916,674	10.3	99.7	14	79,971	27.9	216.6	
1,500万円以下	15	195,800	104.0	42	556,017	6.8	127.2	736	6,336,743	7.3	104.5	1	8,799	3.1	22.5	
2,000万円以下	25	490,500	114.5	50	975,500	11.9	114.1	721	8,704,106	10.1	100.0	10	92,805	32.4	561.8	
3,000万円以下	17	456,000	95.2	48	1,315,930	16.1	117.5	804	14,078,875	16.3	106.0	4	41,531	14.5	87.8	
5,000万円以下	30	1,362,100	146.9	76	3,480,115	42.5	224.1	845	25,669,012	29.7	133.2	2	47,368	16.5	112.2	
6,000万円以下	2	113,000	205.5	5	286,000	3.5	101.8	88	3,216,047	3.7	102.2	0	0	0.0	0.0	
7,000万円以下	0	0	0.0	1	70,000	0.9	17.5	54	2,401,548	2.8	89.6	0	0	0.0	0.0	
8,000万円以下	0	0	0.0	1	77,000	0.9	48.1	106	4,711,656	5.5	89.0	0	0	0.0	0.0	
1億円以下	0	0	0.0	0	0	0.0	0.0	35	2,332,077	2.7	93.2	0	0	0.0	0.0	
2億円以下	0	0	0.0	0	0	0.0	0.0	48	4,816,041	5.6	86.5	0	0	0.0	0.0	
3億円以下	0	0	0.0	0	0	0.0	0.0	0	0	0.0	0.0	0	0	0.0	0.0	
4億円以下	0	0	0.0	0	0	0.0	0.0	0	0	0.0	0.0	0	0	0.0	0.0	
5億円以下	0	0	0.0	0	0	0.0	0.0	0	0	0.0	0.0	0	0	0.0	0.0	
5億円超	0	0	0.0	0	0	0.0	0.0	0	0	0.0	0.0	0	0	0.0	0.0	
合計	199	3,165,105	113.2	511	8,189,240	100.0	133.5	7,572	86,331,715	100.0	107.3	39	286,255	100.0	129.4	

## ○期間別保証状況【平成29年6月】

(単位:千円、%)

区分	保証承諾								保証債務残高				代位弁済			
	当月中			当期中				当期中				当期中				
	件数	金額	前年比	件数	金額	構成比	前年比	件数	金額	構成比	前年比	件数	金額	構成比	前年比	
3カ月以下	0	0	0.0	5	44,000	0.5	137.5	6	74,000	0.1	201.0	0	0	0.0	0.0	
6カ月以下	18	425,000	533.2	58	1,302,500	15.9	474.8	145	3,315,665	3.8	520.2	1	17,958	6.3	0.0	
1年以下	80	1,593,200	599.6	184	3,812,430	46.6	596.5	607	13,535,787	15.7	659.4	3	19,614	6.9	86.2	
2年以下	14	127,500	43.5	35	288,200	3.5	37.7	467	5,053,711	5.9	93.9	2	11,573	4.0	34.7	
3年以下	5	8,600	7.8	16	49,780	0.6	32.4	240	962,993	1.1	88.6	1	974	0.3	0.0	
4年以下	2	4,000	57.1	4	10,460	0.1	120.2	84	313,489	0.4	85.0	0	0	0.0	0.0	
5年以下	24	150,667	26.8	62	375,495	4.6	41.3	1,355	7,145,648	8.3	87.0	6	44,573	15.6	184.6	
7年以下	34	348,038	37.8	93	1,074,868	13.1	53.8	2,982	25,438,710	29.5	85.8	15	106,770	37.3	175.3	
10年以下	21	486,100	99.0	52	1,184,507	14.5	94.0	1,464	23,631,521	27.4	93.8	10	73,961	25.8	113.5	
10年超	1	22,000	35.2	2	47,000	0.6	48.7	222	6,860,191	7.9	87.2	1	10,831	3.8	72.8	
合計	199	3,165,105	113.2	511	8,189,240	100.0	133.5	7,572	86,331,715	100.0	107.3	39	286,255	100.0	129.4	

## ○業種別保証状況【平成29年6月】

(単位:千円、%)

区分	保証承諾								保証債務残高				代位弁済			
	当月中			当期中					当期中				当期中			
	件数	金額	前年比	件数	金額	構成比	前年比	件数	金額	構成比	前年比	件数	金額	構成比	前年比	
製 造 業	21	370,267	94.0	79	1,255,872	15.3	153.1	1,289	15,535,936	18.0	103.9	22	197,364	68.9	367.5	
食 料 品 工 業	3	9,000	0.0	6	94,000	1.1	111.9	123	2,145,837	2.5	100.2	4	38,461	13.4	171.0	
織 維 品 工 業	4	38,000	51.3	18	221,500	2.7	126.7	329	2,757,769	3.2	98.6	0	0	0.0	0.0	
木 材 ・ 木 製 品 工 業	0	0	0.0	3	16,805	0.2	88.4	37	384,421	0.4	95.1	0	0	0.0	0.0	
家 具 ・ 建 具 工 業	3	16,767	289.1	4	18,767	0.2	95.5	65	846,567	1.0	109.6	0	0	0.0	0.0	
紙 工 業	1	50,000	119.0	1	50,000	0.6	74.6	31	533,250	0.6	154.3	1	800	0.3	0.0	
印 刷 ・ 製 本 業	2	90,000	0.0	5	127,500	1.6	118.6	122	1,772,239	2.1	105.7	15	150,993	52.7	0.0	
化 学 工 業	0	0	0.0	0	0	0.0	0.0	12	218,075	0.3	100.1	0	0	0.0	0.0	
石 油 ・ 石 炭 製 品 工 業	0	0	0.0	0	0	0.0	0.0	0	0	0.0	0.0	0	0	0.0	0.0	
ゴ ム ・ プ ラ ス チ ッ ク 工 業	1	50,000	151.5	4	64,300	0.8	194.8	57	652,526	0.8	105.3	0	0	0.0	0.0	
ゴ ム 製 品 製 造 業	0	0	0.0	0	0	0.0	0.0	2	7,970	0.0	82.8	0	0	0.0	0.0	
皮 革 工 業	0	0	0.0	0	0	0.0	0.0	0	0	0.0	0.0	0	0	0.0	0.0	
窯 業	2	25,500	0.0	2	25,500	0.3	0.0	16	377,608	0.4	100.0	0	0	0.0	0.0	
機 械 工 業	1	47,000	470.0	7	208,000	2.5	346.7	111	1,707,017	2.0	97.8	0	0	0.0	0.0	
電 気 機 器 工 業	0	0	0.0	2	5,500	0.1	5.1	17	249,325	0.3	89.7	0	0	0.0	0.0	
車 輛 工 業	0	0	0.0	0	0	0.0	0.0	15	124,874	0.1	71.2	0	0	0.0	0.0	
船 舶 工 業	0	0	0.0	0	0	0.0	0.0	0	0	0.0	0.0	0	0	0.0	0.0	
金 属 工 業	1	5,000	0.0	8	193,000	2.4	1,838.1	98	1,464,891	1.7	102.3	0	0	0.0	0.0	
ソ フ ト ウ ェ ア 業	0	0	0.0	4	93,000	1.1	1202.3	48	511,664	0.6	151.2	0	0	0.0	0.0	
情 報 処 理 サ ー ビ ス 業	0	0	0.0	0	0	0.0	0.0	6	23,548	0.0	79.4	0	0	0.0	0.0	
そ の 他 の 工 業	3	39,000	47.8	15	138,000	1.7	131.2	200	1,758,358	2.0	110.6	2	7,110	2.5	28.4	
農 林 漁 業	1	15,000	0.0	1	15,000	0.2	0.0	3	45,478	0.1	127.0	0	0	0.0	0.0	
鉱 業	0	0	0.0	1	14,618	0.2	0.0	5	61,001	0.1	280.5	0	0	0.0	0.0	
建 設 業	63	1,060,900	160.3	150	2,248,480	27.5	149.4	1,827	19,718,886	22.8	110.3	0	0	0.0	0.0	
卸 売 業	31	674,500	85.9	76	1,929,600	23.6	107.1	1,363	20,815,096	24.1	102.8	7	48,562	17.0	60.4	
小 売 業	34	364,388	88.5	81	1,103,218	13.5	125.3	1,040	11,287,659	13.1	109.7	6	24,515	8.6	41.8	
飲 食 店	7	46,100	34.6	22	190,090	2.3	82.0	394	3,130,020	3.6	103.4	0	0	0.0	0.0	
運 送 倉 庫 業	7	172,000	395.4	10	262,000	3.2	255.6	124	1,898,144	2.2	113.4	0	0	0.0	0.0	
サ ー ビ ス 業	29	404,150	124.8	78	1,089,034	13.3	170.5	1,275	11,314,888	13.1	113.7	3	7,015	2.5	39.8	
不 動 産 業	3	24,800	75.2	8	38,328	0.5	81.7	168	1,519,413	1.8	89.9	0	0	0.0	0.0	
そ の 他 の 産 業	3	33,000	366.7	5	43,000	0.5	39.4	84	1,005,194	1.2	147.0	1	8,799	3.1	1,099.2	
合 計	199	3,165,105	113.2	511	8,189,240	100.0	133.5	7,572	86,331,715	100.0	107.3	39	286,255	100.0	129.4	

○金融機関別保証状況【平成29年6月】

(単位:千円、%)

区分	保証承諾							保証債務残高				代位弁済			
	当月中			当期中				当期中				当期中			
	件数	金額	前年比	件数	金額	構成比	前年比	件数	金額	構成比	前年比	件数	金額	構成比	前年比
みずほ銀行	1	25,000	125.0	1	25,000	0.3	125.0	5	47,160	0.1	53.0	0	0	0.0	0.0
三菱東京UFJ銀行	0	0	0.0	3	150,000	1.8	1,630.4	30	443,520	0.5	105.0	0	0	0.0	0.0
三井住友銀行	0	0	0.0	0	0	0.0	0.0	2	40,649	0.0	80.4	0	0	0.0	0.0
小計	1	25,000	85.6	4	175,000	2.1	599.3	37	531,329	0.6	94.6	0	0	0.0	0.0
十六銀行	75	1,357,662	115.6	181	3,372,396	41.2	138.6	2,717	34,093,795	39.5	98.4	19	160,369	56.0	112.0
大垣共立銀行	11	160,243	57.1	48	943,543	11.5	122.8	915	10,906,836	12.6	103.2	4	25,091	8.8	98.8
北陸銀行	0	0	0.0	0	0	0.0	0.0	29	278,073	0.3	60.6	0	0	0.0	0.0
小計	86	1,517,905	104.3	229	4,315,939	52.7	134.8	3,661	45,278,705	52.4	99.1	23	185,461	64.8	110.0
愛知銀行	0	0	0.0	1	40,000	0.5	400.0	30	259,831	0.3	82.9	0	0	0.0	0.0
名古屋銀行	1	30,000	0.0	1	30,000	0.4	0.0	27	303,372	0.4	149.4	0	0	0.0	0.0
中京銀行	0	0	0.0	0	0	0.0	0.0	1	31,672	0.0	442.3	0	0	0.0	0.0
第三銀行	0	0	0.0	0	0	0.0	0.0	8	89,717	0.1	89.3	0	0	0.0	0.0
小計	1	30,000	0.0	2	70,000	0.9	700.0	66	684,591	0.8	109.7	0	0	0.0	0.0
岐阜信用金庫	92	1,440,300	140.9	232	3,238,973	39.6	144.3	3,282	36,007,799	41.7	117.5	14	95,379	33.3	181.4
大垣西濃信用金庫	2	4,000	3.7	4	17,400	0.2	16.1	78	568,802	0.7	126.7	0	0	0.0	0.0
関信用金庫	3	19,200	48.0	4	29,200	0.4	60.2	31	276,743	0.3	162.0	0	0	0.0	0.0
小計	97	1,463,500	125.1	240	3,285,573	40.1	136.8	3,391	36,853,344	42.7	117.9	14	95,379	33.3	181.4
商工組合中央金庫	0	0	0.0	0	0	0.0	0.0	13	176,904	0.2	89.7	0	0	0.0	0.0
日本政策金融公庫	0	0	0.0	0	0	0.0	0.0	0	0	0.0	0.0	0	0	0.0	0.0
小計	0	0	0.0	0	0	0.0	0.0	13	176,904	0.2	89.7	0	0	0.0	0.0
岐阜商工信用組合	13	121,900	132.1	35	335,928	4.1	75.6	376	2,730,691	3.2	134.6	2	5,415	1.9	0.0
小計	13	121,900	132.1	35	335,928	4.1	75.6	376	2,730,691	3.2	134.6	2	5,415	1.9	0.0
ぎふ農業協同組合	1	6,800	0.0	1	6,800	0.1	0.0	28	76,151	0.1	75.0	0	0	0.0	0.0
小計	1	6,800	0.0	1	6,800	0.1	0.0	28	76,151	0.1	75.0	0	0	0.0	0.0
合計	199	3,165,105	113.2	511	8,189,240	100.0	133.5	7,572	86,331,715	100.0	107.3	39	286,255	100.0	129.4

○制度別保証状況【平成29年6月】

(単位:千円、%)

区分	保証承諾								保証債務残高				代位弁済			
	当月中			当期中				当期中				当期中				
	件数	金額	前年比	件数	金額	構成比	前年比	件数	金額	構成比	前年比	件数	金額	構成比	前年比	
協会制度	118	2,236,450	253.1	287	5,587,530	68.2	258.9	3,021	47,629,850	55.2	126.3	28	214,740	75.0	149.5	
普通保証	4	68,450	35.2	17	231,550	2.8	60.2	395	10,937,097	12.7	91.9	5	28,278	9.9	65.2	
無担保保証	22	349,700	105.8	48	632,480	7.7	82.8	851	7,865,933	9.1	96.0	4	24,110	8.4	113.7	
当座貸越根保証	4	87,000	37.7	13	210,000	2.6	34.7	183	3,510,625	4.1	96.5	0	0	0.0	0.0	
無担保当座貸越根保	0	0	0.0	0	0	0.0	0.0	5	22,384	0.0	66.8	0	0	0.0	0.0	
事業者カードローン当座貸越根保証	10	40,500	81.0	22	101,500	1.2	70.0	227	1,362,585	1.6	89.8	2	11,573	4.0	0.0	
長期経営資金保証	1	22,000	0.0	1	22,000	0.3	0.0	25	812,998	0.9	108.7	0	0	0.0	0.0	
中小企業特定社債保	0	0	0.0	0	0	0.0	0.0	27	1,015,040	1.2	72.6	0	0	0.0	0.0	
経営安定関連保証	2	52,500	67.3	2	52,500	0.6	47.9	180	2,408,685	2.8	81.0	4	26,982	9.4	0.0	
経営革新関連保証	0	0	0.0	0	0	0.0	0.0	1	28,200	0.0	84.2	0	0	0.0	0.0	
小口零細企業保証	0	0	0.0	2	6,000	0.1	0.0	15	29,578	0.0	137.0	0	0	0.0	0.0	
東日本大震災復興緊急保証	0	0	0.0	0	0	0.0	0.0	25	483,087	0.6	86.8	0	0	0.0	0.0	
経営力強化保証	1	18,000	0.0	4	158,000	1.9	143.6	32	726,177	0.8	127.1	0	0	0.0	0.0	
経営者保証ガイドライン対応保証	0	0	0.0	0	0	0.0	0.0	0	0	0.0	0.0	0	0	0.0	0.0	
事業再生保証	0	0	0.0	0	0	0.0	0.0	1	32,365	0.0	89.7	0	0	0.0	0.0	
アシスト450	74	1,598,300	0.0	178	4,173,500	51.0	0.0	575	14,202,100	16.5	0.0	0	0	0.0	0.0	
その他	0	0	0.0	0	0	0.0	0.0	479	4,192,996	4.9	68.8	13	123,797	43.2	179.3	
岐阜市制度	81	928,655	48.6	224	2,601,710	31.8	65.4	4,551	38,701,865	44.8	90.5	11	71,515	25.0	92.2	
中小企業振興資金	5	37,800	61.8	14	91,000	1.1	63.0	335	1,424,256	1.6	79.4	3	18,000	6.3	145.7	
経営環境変動対策資金	9	72,600	8.8	26	448,800	5.5	29.7	1,648	16,663,265	19.3	80.5	3	12,546	4.4	38.2	
創業者支援資金	1	2,500	18.5	4	11,800	0.1	57.6	168	546,153	0.6	89.0	1	3,577	1.2	70.7	
みらい戦略資金	0	0	0.0	0	0	0.0	0.0	15	136,002	0.2	105.5	1	1,705	0.6	0.0	
雇用促進資金	0	0	0.0	2	55,000	0.7	125.0	142	1,358,181	1.6	88.0	0	0	0.0	0.0	
ぎふし返済おまとめ資金	0	0	0.0	0	0	0.0	0.0	30	327,632	0.4	68.6	0	0	0.0	0.0	
小口零細企業資金	34	140,788	100.2	91	359,206	4.4	93.6	1,460	3,935,069	4.6	105.1	0	0	0.0	0.0	
短期資金	12	139,000	54.8	33	367,500	4.5	62.1	84	922,322	1.1	89.0	1	8,739	3.1	0.0	
企業誘致等促進資金	0	0	0.0	0	0	0.0	0.0	54	802,265	0.9	76.7	0	0	0.0	0.0	
ぎふし経営力強化資金	20	535,967	103.2	53	1,243,404	15.2	104.9	530	11,170,222	12.9	109.0	0	0	0.0	0.0	
事業所建設等促進資金	0	0	0.0	1	25,000	0.3	25.9	42	1,100,557	1.3	117.5	0	0	0.0	0.0	
その他	0	0	0.0	0	0	0.0	0.0	43	315,940	0.4	67.4	2	26,948	9.4	0.0	
合計	199	3,165,105	113.2	511	8,189,240	100.0	133.5	7,572	86,331,715	100.0	107.3	39	286,255	100.0	129.4	