

○事業概況【平成29年2月】

(単位:千円、%)

当月中		当月中 前年比	項目		当期中		当月末 前年比
件数	金額				件数	金額	
/	/	/	保証 申込	期首繰越 A	11	123,344	39.8
298	5,754,920	346.1		当期中 B	1,960	30,540,883	116.1
0	0	0.0		拒絶 C	0	0	0.0
3	110,000	649.7		申込取消 D	31	450,047	95.6
/	29,400	3,868.4		査定減額 E	/	209,344	163.6
/	/	/		調査中 F	31	533,300	545.1
/	/	/	保証 承諾	期首繰越 G	7,816	83,434,417	94.7
300	5,811,320	337.6		当期中 H	1,909	29,471,536	113.7
1	20,000	84.4		保証後取消 I	12	163,500	35.6
176	2,423,861	100.9		償還 J	1,990	27,104,300	94.2
6	53,701	670.7		代位弁済(元金) K	93	871,122	86.3
/	/	/		貸付報告未着 L	132	2,620,700	325.0
/	/	/		保証債務残高 M	7,498	82,146,330	99.0
/	/	/		期首求償権残高 N	207	561,714	79.1
6	53,701	670.7	代位 弁済	元金	93	871,122	86.3
/	72	657.7		利息	/	3,135	80.7
6	53,773	670.7		合計 O	93	874,257	86.3
4	23,666	167.3		回収 P	12	143,072	130.9
0	0	0.0		償却 Q	5	73,610	0.0
/	/	/		求償権残高 R	283	1,219,289	75.6

A+B=C+D+E+F+H

G+H=I+J+K+L+M

N+O=P+Q+R

実績月別推移表

○保証承諾

(単位:千円、%)

	平成26年度		平成27年度		平成28年度		
	件数	金額	件数	金額	件数	金額	前年比
4月	121	1,699,509	145	2,045,163	105	1,776,023	86.8
5月	137	1,816,134	139	2,041,058	126	1,564,675	76.7
6月	178	2,255,498	219	2,631,512	199	2,794,844	106.2
7月	176	2,081,908	193	3,292,843	171	2,377,079	72.2
8月	164	2,279,083	160	2,427,948	163	2,331,072	96.0
9月	228	2,638,611	199	2,591,626	175	2,086,740	80.5
10月	118	1,499,611	132	2,241,650	104	1,088,903	48.6
11月	117	1,197,517	151	2,218,279	138	2,006,140	90.4
12月	186	2,336,418	203	3,015,724	195	3,033,238	100.6
1月	89	1,179,460	119	1,700,479	233	4,601,502	270.6
2月	161	2,425,156	135	1,721,208	300	5,811,320	337.6
3月	229	3,387,415	195	2,600,721			
合計	1,904	24,796,320	1,990	28,528,211	1,909	29,471,536	113.7

○保証債務残高

(単位:千円、%)

	平成26年度		平成27年度		平成28年度		
	件数	金額	件数	金額	件数	金額	前年比
4月	8,088	92,673,594	8,010	86,688,564	7,684	81,719,294	94.3
5月	8,071	91,964,639	7,984	85,850,800	7,641	80,910,908	94.2
6月	8,059	91,556,142	7,966	85,477,830	7,567	80,467,517	94.1
7月	8,025	90,666,204	7,973	85,256,667	7,544	80,120,589	94.0
8月	8,032	90,332,910	7,961	85,669,987	7,513	80,123,343	93.5
9月	8,076	90,749,431	7,970	85,624,339	7,501	79,968,064	93.4
10月	8,016	89,402,652	7,944	84,697,050	7,465	79,075,376	93.4
11月	8,004	88,620,952	7,910	84,265,939	7,399	78,050,141	92.6
12月	8,035	88,467,746	7,887	84,412,842	7,365	77,972,206	92.4
1月	8,005	87,124,138	7,863	83,732,056	7,393	78,983,232	94.3
2月	7,992	86,861,573	7,815	82,958,022	7,498	82,146,330	99.0
3月	8,014	87,528,101	7,750	82,777,014			

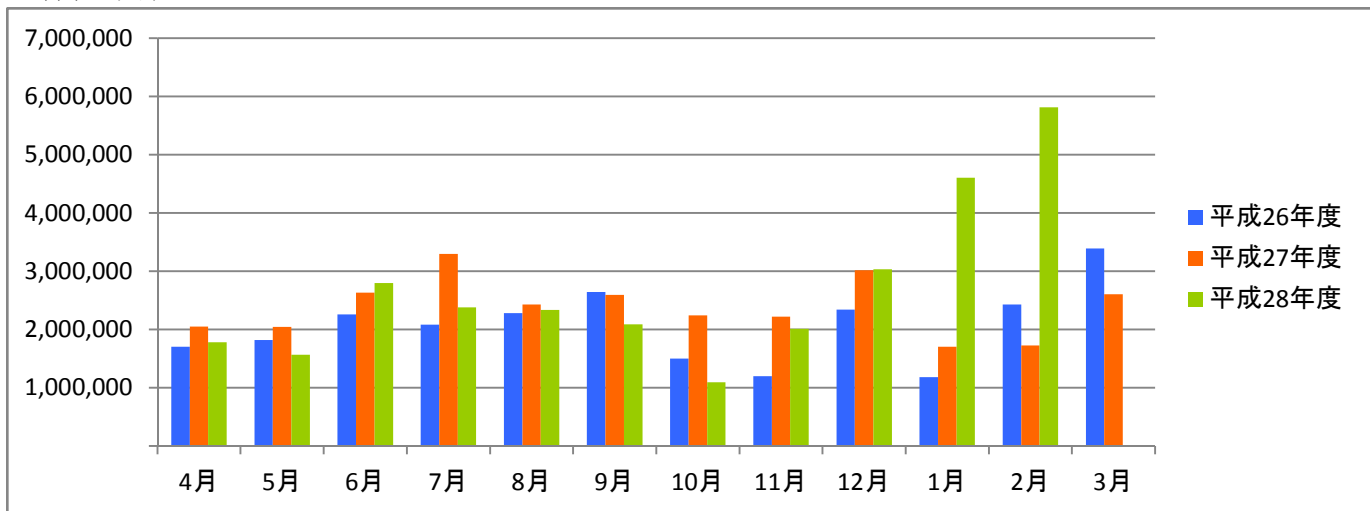
○代位弁済

(単位:千円、%)

	平成26年度		平成27年度		平成28年度		
	件数	金額	件数	金額	件数	金額	前年比
4月	8	89,750	7	72,373	7	52,811	73.0
5月	4	52,181	3	6,032	11	45,127	748.1
6月	7	47,219	6	81,752	13	123,281	150.8
7月	14	122,644	13	158,230	10	101,371	64.1
8月	3	25,071	8	108,944	10	79,513	73.0
9月	14	146,882	9	85,264	9	131,534	154.3
10月	12	193,869	13	120,605	11	125,271	103.9
11月	1	2,035	7	151,642	8	119,215	78.6
12月	5	62,494	13	126,242	2	11,497	9.1
1月	16	356,112	7	93,636	6	30,865	33.0
2月	6	55,422	1	8,017	6	53,773	670.7
3月	5	61,134	9	108,751			
合計	95	1,214,812	96	1,121,487	93	874,257	86.3

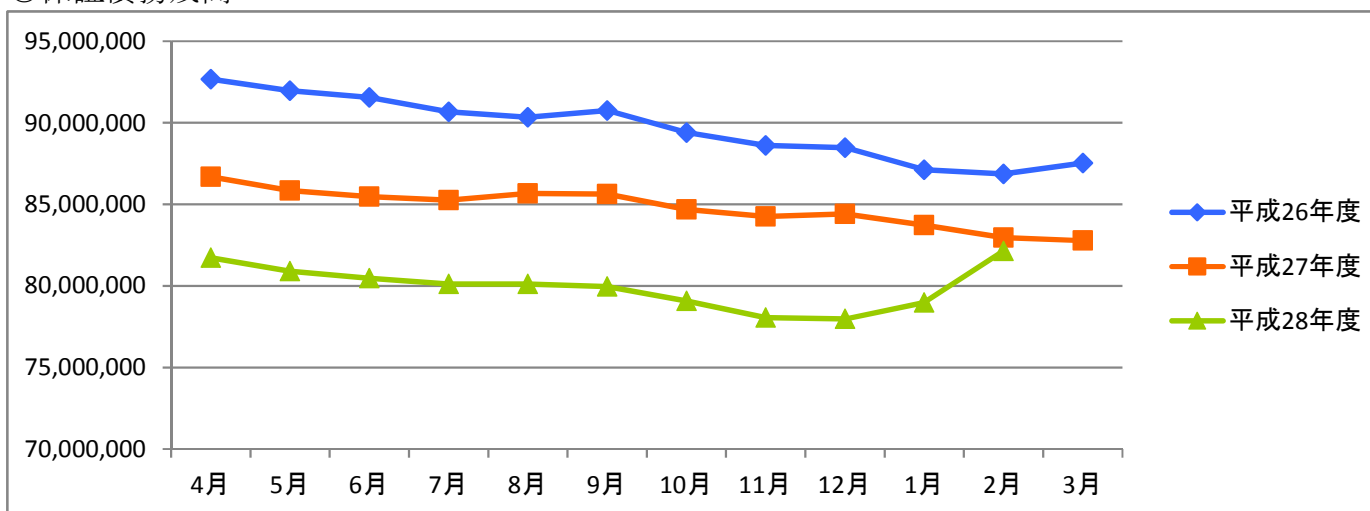
○保証承諾

(単位:千円)



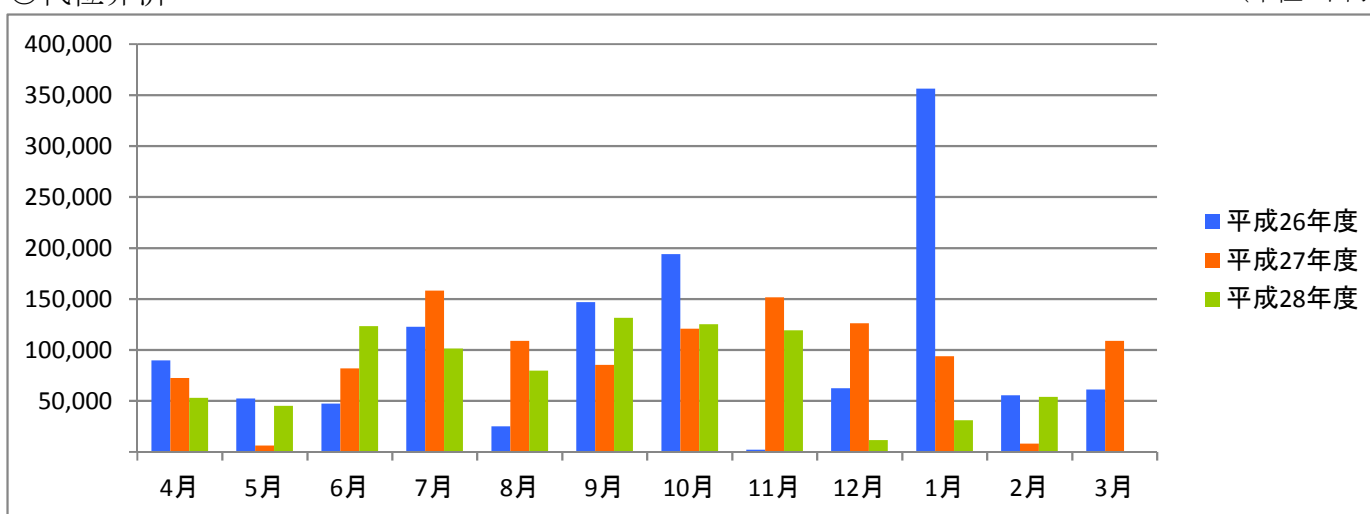
○保証債務残高

(単位:千円)



○代位弁済

(単位:千円)



資金使途別・金額別・期間別保証状況

○資金使途別保証状況【平成29年2月】

(単位:千円、%)

区分	保証承諾								保証債務残高				代位弁済			
	当月中			当期中				当期中				当期中				
	件数	金額	前年比	件数	金額	構成比	前年比	件数	金額	構成比	前年比	件数	金額	構成比	前年比	
運転資金	263	5,354,000	373.5	1,480	24,747,286	84.0	117.7	5,726	67,161,965	81.8	98.8	80	797,581	91.2	84.2	
設備資金	9	67,300	98.8	143	1,035,150	3.5	60.0	745	5,491,687	6.7	95.1	3	15,194	1.7	63.2	
運転設備資金	28	390,020	177.6	286	3,689,100	12.5	116.1	1,027	9,492,679	11.6	103.5	10	61,482	7.0	146.3	
合計	300	5,811,320	337.6	1,909	29,471,536	100.0	113.7	7,498	82,146,330	100.0	99.0	93	874,257	100.0	86.3	

○金額別保証状況【平成29年2月】

(単位:千円、%)

区分	保証承諾								保証債務残高				代位弁済			
	当月中			当期中				当期中				当期中				
	件数	金額	前年比	件数	金額	構成比	前年比	件数	金額	構成比	前年比	件数	金額	構成比	前年比	
100万円以下	8	7,600	190.0	81	70,796	0.2	109.8	229	121,287	0.1	114.3	2	1,052	0.1	493.0	
200万円以下	12	21,400	91.1	132	233,160	0.8	84.0	497	540,188	0.7	101.9	4	6,113	0.7	752.7	
300万円以下	14	40,800	162.3	152	430,730	1.5	97.1	577	1,001,929	1.2	100.9	5	9,249	1.1	145.4	
500万円以下	52	243,120	156.2	340	1,519,633	5.2	99.6	1,190	3,445,445	4.2	100.3	12	29,073	3.3	150.7	
1,000万円以下	58	503,200	203.0	408	3,522,473	12.0	97.8	1,644	8,922,916	10.9	95.5	23	123,686	14.1	128.0	
1,500万円以下	29	411,900	275.2	187	2,565,170	8.7	123.1	740	6,275,323	7.6	97.8	15	118,519	13.6	73.8	
2,000万円以下	29	561,000	208.6	165	3,175,953	10.8	123.9	731	8,621,867	10.5	98.2	10	140,071	16.0	97.9	
3,000万円以下	37	1,029,300	312.6	187	5,134,291	17.4	107.3	786	13,564,590	16.5	99.7	9	129,888	14.9	93.1	
5,000万円以下	59	2,773,000	799.1	211	9,309,331	31.6	166.1	767	21,170,041	25.8	106.0	10	217,685	24.9	61.6	
6,000万円以下	0	0	0.0	13	740,000	2.5	97.8	84	3,114,063	3.8	100.7	0	0	0.0	0.0	
7,000万円以下	0	0	0.0	13	871,500	3.0	69.7	57	2,610,831	3.2	103.8	1	57,174	6.5	95.1	
8,000万円以下	0	0	0.0	11	856,500	2.9	67.9	107	4,936,716	6.0	86.1	1	17,341	2.0	0.0	
1億円以下	1	100,000	100.0	6	572,000	1.9	72.5	36	2,381,621	2.9	92.0	0	0	0.0	0.0	
2億円以下	1	120,000	0.0	3	470,000	1.6	51.4	53	5,439,513	6.6	92.9	1	24,405	2.8	75.1	
3億円以下	0	0	0.0	0	0	0.0	0.0	0	0	0.0	0.0	0	0	0.0	0.0	
4億円以下	0	0	0.0	0	0	0.0	0.0	0	0	0.0	0.0	0	0	0.0	0.0	
5億円以下	0	0	0.0	0	0	0.0	0.0	0	0	0.0	0.0	0	0	0.0	0.0	
5億円超	0	0	0.0	0	0	0.0	0.0	0	0	0.0	0.0	0	0	0.0	0.0	
合計	300	5,811,320	337.6	1,909	29,471,536	100.0	113.7	7,498	82,146,330	100.0	99.0	93	874,257	100.0	86.3	

○期間別保証状況【平成29年2月】

(単位:千円、%)

区分	保証承諾								保証債務残高				代位弁済			
	当月中			当期中				当期中				当期中				
	件数	金額	前年比	件数	金額	構成比	前年比	件数	金額	構成比	前年比	件数	金額	構成比	前年比	
3カ月以下	9	89,600	0.0	31	409,100	1.4	62.5	12	216,096	0.3	245.3	0	0	0.0	0.0	
6カ月以下	42	813,200	10,842.7	138	2,305,624	7.8	266.8	108	1,875,989	2.3	235.3	3	51,998	5.9	0.0	
1年以下	145	3,528,800	6,169.2	357	7,386,268	25.1	512.4	329	6,369,618	7.8	277.9	4	32,676	3.7	74.5	
2年以下	17	262,500	148.6	189	2,284,400	7.8	109.4	497	5,260,689	6.4	97.6	6	54,301	6.2	309.6	
3年以下	3	2,600	2.1	85	490,990	1.7	74.3	243	1,083,387	1.3	96.6	1	2,524	0.3	0.0	
4年以下	2	103,000	1,030.0	24	172,590	0.6	99.6	85	303,247	0.4	93.3	0	0	0.0	0.0	
5年以下	19	89,920	17.0	315	2,880,433	9.8	87.8	1,369	7,730,973	9.4	94.1	18	110,826	12.7	172.0	
7年以下	47	569,400	87.2	545	7,336,304	24.9	79.6	3,137	27,526,623	33.5	89.3	37	261,454	29.9	119.8	
10年以下	15	332,300	278.3	209	5,662,562	19.2	84.2	1,489	24,520,552	29.8	95.3	18	246,079	28.1	42.0	
10年超	1	20,000	48.1	16	543,266	1.8	65.8	229	7,259,157	8.8	88.6	6	114,400	13.1	267.3	
合計	300	5,811,320	337.6	1,909	29,471,536	100.0	113.7	7,498	82,146,330	100.0	99.0	93	874,257	100.0	86.3	

○業種別保証状況【平成29年2月】

(単位:千円、%)

区分	保証承諾								保証債務残高				代位弁済			
	当月中			当期中				当期中				当期中				
	件数	金額	前年比	件数	金額	構成比	前年比	件数	金額	構成比	前年比	件数	金額	構成比	前年比	
製 造 業	43	891,620	478.1	290	4,821,741	16.4	111.2	1,273	15,056,028	18.3	97.8	31	301,167	34.4	211.2	
食 料 品 工 業	4	99,000	471.4	24	661,200	2.2	106.3	128	2,205,496	2.7	97.0	2	22,498	2.6	0.0	
織 維 品 工 業	6	72,000	188.0	71	697,200	2.4	87.1	321	2,639,554	3.2	95.0	18	160,306	18.3	308.2	
木 材 ・ 木 製 品 工 業	1	2,000	20.0	9	86,500	0.3	151.8	36	361,221	0.4	80.7	0	0	0.0	0.0	
家 具 ・ 建 具 工 業	3	100,000	1,000.0	11	247,650	0.8	91.5	63	810,049	1.0	100.9	0	0	0.0	0.0	
紙 工 業	3	143,120	2,862.4	8	224,620	0.8	279.0	30	454,195	0.6	116.3	0	0	0.0	0.0	
印 刷 ・ 製 本 業	7	252,000	688.5	27	703,340	2.4	190.6	138	1,816,111	2.2	106.7	2	17,250	2.0	0.0	
化 学 工 業	0	0	0.0	3	31,500	0.1	14.7	9	170,802	0.2	74.1	0	0	0.0	0.0	
石 油 ・ 石 炭 製 品 工 業	0	0	0.0	0	0	0.0	0.0	0	0	0.0	0.0	0	0	0.0	0.0	
ゴ ム ・ プ ラ ス チ ッ ク 工 業	2	36,000	0.0	13	263,000	0.9	152.9	56	649,674	0.8	96.3	2	14,890	1.7	0.0	
ゴ ム 製 品 製 造 業	0	0	0.0	0	0	0.0	0.0	2	8,350	0.0	80.8	0	0	0.0	0.0	
皮 革 工 業	0	0	0.0	0	0	0.0	0.0	0	0	0.0	0.0	0	0	0.0	0.0	
窯 業	0	0	0.0	3	28,500	0.1	11.5	15	371,381	0.5	95.3	0	0	0.0	0.0	
機 械 工 業	5	56,500	504.5	25	586,053	2.0	110.6	108	1,705,845	2.1	93.7	0	0	0.0	0.0	
電 気 機 器 工 業	0	0	0.0	7	114,500	0.4	309.5	17	254,268	0.3	118.0	0	0	0.0	0.0	
車 輛 工 業	0	0	0.0	3	25,000	0.1	2500.0	16	132,823	0.2	72.0	2	42,921	4.9	0.0	
船 舶 工 業	0	0	0.0	0	0	0.0	0.0	0	0	0.0	0.0	0	0	0.0	0.0	
金 属 工 業	4	30,000	227.3	21	292,680	1.0	95.3	96	1,412,613	1.7	96.0	0	0	0.0	0.0	
ソ フ ト ウ ェ ア 業	1	15,000	0.0	10	191,735	0.7	165.3	43	406,543	0.5	109.9	0	0	0.0	0.0	
情 報 処 理 サ ー ビ ス 業	0	0	0.0	0	0	0.0	0.0	6	25,347	0.0	78.4	0	0	0.0	0.0	
そ の 他 の 工 業	7	86,000	275.6	55	668,263	2.3	134.0	189	1,631,756	2.0	101.5	5	43,304	5.0	392.9	
農 林 漁 業	0	0	0.0	1	10,000	0.0	66.7	3	42,258	0.1	112.4	0	0	0.0	0.0	
鉱 業	0	0	0.0	1	40,000	0.1	0.0	5	55,083	0.1	230.8	0	0	0.0	0.0	
建 設 業	95	1,657,100	249.7	509	7,353,195	25.0	107.9	1,773	18,469,281	22.5	101.0	12	97,868	11.2	30.3	
卸 売 業	47	1,094,000	387.2	339	7,103,343	24.1	123.7	1,390	20,252,197	24.7	96.2	17	205,879	23.5	55.4	
小 売 業	34	667,900	267.8	242	3,676,022	12.5	105.8	1,045	10,836,218	13.2	102.2	13	96,989	11.1	252.2	
飲 食 店	13	142,000	1,118.1	96	1,170,050	4.0	133.1	395	3,113,709	3.8	102.2	5	65,410	7.5	255.5	
運 送 倉 庫 業	8	112,500	150.0	31	599,000	2.0	74.7	112	1,595,286	1.9	94.8	2	23,145	2.6	0.0	
サ ー ビ ス 業	49	859,800	346.1	349	3,845,646	13.0	118.4	1,259	10,354,867	12.6	99.9	12	82,998	9.5	77.3	
不 動 産 業	1	17,000	1,133.3	24	271,800	0.9	68.1	166	1,598,367	1.9	89.5	0	0	0.0	0.0	
そ の 他 の 産 業	10	369,400	23,087.5	27	580,740	2.0	270.9	77	773,035	0.9	115.4	1	800	0.1	375.0	
合 計	300	5,811,320	337.6	1,909	29,471,536	100.0	113.7	7,498	82,146,330	100.0	99.0	93	874,257	100.0	86.3	

○金融機関別保証状況【平成29年2月】

(単位:千円、%)

区分	保証承諾							保証債務残高				代位弁済			
	当月中			当期中				当期中				当期中			
	件数	金額	前年比	件数	金額	構成比	前年比	件数	金額	構成比	前年比	件数	金額	構成比	前年比
みずほ銀行	0	0	0.0	1	20,000	0.1	55.6	6	74,412	0.1	64.1	0	0	0.0	0.0
三菱東京UFJ銀行	0	0	0.0	1	9,200	0.0	5.2	29	326,171	0.4	66.8	0	0	0.0	0.0
三井住友銀行	0	0	0.0	0	0	0.0	0.0	2	42,357	0.1	74.2	0	0	0.0	0.0
小計	0	0	0.0	2	29,200	0.1	13.7	37	442,940	0.5	67.0	0	0	0.0	0.0
十六銀行	78	1,622,300	277.2	628	10,639,513	36.1	96.6	2,743	33,643,873	41.0	93.6	44	515,557	59.0	182.7
大垣共立銀行	30	615,000	225.7	201	3,084,794	10.5	107.8	915	10,488,046	12.8	97.8	10	113,417	13.0	80.2
北陸銀行	0	0	0.0	3	41,000	0.1	1,366.7	34	315,598	0.4	60.8	0	0	0.0	0.0
小計	108	2,237,300	260.8	832	13,765,307	46.7	99.2	3,692	44,447,518	54.1	94.2	54	628,974	71.9	146.4
愛知銀行	0	0	0.0	3	52,000	0.2	67.5	28	235,765	0.3	65.6	1	2,524	0.3	0.0
名古屋銀行	3	80,000	0.0	7	130,000	0.4	520.0	26	276,310	0.3	113.5	0	0	0.0	0.0
中京銀行	0	0	0.0	1	35,000	0.1	0.0	2	35,736	0.0	374.6	0	0	0.0	0.0
第三銀行	0	0	0.0	0	0	0.0	0.0	8	90,797	0.1	88.8	0	0	0.0	0.0
小計	3	80,000	1,142.9	11	217,000	0.7	193.8	64	638,607	0.8	89.4	1	2,524	0.3	25.8
岐阜信用金庫	175	3,338,320	418.2	893	13,499,383	45.8	129.1	3,201	33,021,906	40.2	104.5	31	228,270	26.1	76.1
大垣西濃信用金庫	1	30,000	1,666.7	16	296,360	1.0	211.4	82	554,673	0.7	121.8	5	10,114	1.2	7.1
関信用金庫	1	50,000	0.0	9	172,780	0.6	349.8	29	210,845	0.3	148.0	0	0	0.0	0.0
小計	177	3,418,320	427.2	918	13,968,523	47.4	131.2	3,312	33,787,424	41.1	105.0	36	238,384	27.3	53.8
商工組合中央金庫	0	0	0.0	4	71,756	0.2	149.5	13	192,542	0.2	87.0	0	0	0.0	0.0
日本政策金融公庫	0	0	0.0	0	0	0.0	0.0	0	0	0.0	0.0	0	0	0.0	0.0
小計	0	0	0.0	4	71,756	0.2	149.5	13	192,542	0.2	87.0	0	0	0.0	0.0
岐阜商工信用組合	12	75,700	206.0	141	1,416,000	4.8	141.7	350	2,548,050	3.1	136.8	2	4,376	0.5	8.9
小計	12	75,700	206.0	141	1,416,000	4.8	141.7	350	2,548,050	3.1	136.8	2	4,376	0.5	8.9
ぎふ農業協同組合	0	0	0.0	1	3,750	0.0	11.5	30	89,250	0.1	85.9	0	0	0.0	0.0
小計	0	0	0.0	1	3,750	0.0	11.5	30	89,250	0.1	85.9	0	0	0.0	0.0
合計	300	5,811,320	337.6	1,909	29,471,536	100.0	113.7	7,498	82,146,330	100.0	99.0	93	874,257	100.0	86.3

○制度別保証状況【平成29年2月】

(単位:千円、%)

区分	保証承諾								保証債務残高				代位弁済			
	当月中			当期中				当期中				当期中				
	件数	金額	前年比	件数	金額	構成比	前年比	件数	金額	構成比	前年比	件数	金額	構成比	前年比	
協会制度	226	5,041,000	732.7	822	15,954,471	54.1	159.3	2,787	41,162,271	50.1	105.4	61	632,751	72.4	91.4	
普通保証	7	301,000	198.4	80	2,250,433	7.6	80.7	417	11,700,082	14.2	93.6	8	103,172	11.8	326.4	
無担保保証	19	193,500	58.8	229	2,955,208	10.0	74.7	859	8,156,748	9.9	97.2	19	106,923	12.2	106.4	
当座貸越根保証	10	190,000	190.0	83	1,654,000	5.6	107.1	195	3,643,892	4.4	101.3	0	0	0.0	0.0	
無担保当座貸越根保証	0	0	0.0	0	0	0.0	0.0	5	22,830	0.0	52.0	1	10,043	1.1	99.9	
事業者カードローン当座貸越根保証	6	68,500	71.4	79	572,500	1.9	100.7	237	1,405,224	1.7	90.7	2	20,931	2.4	417.3	
長期経営資金保証	0	0	0.0	2	121,000	0.4	85.8	26	810,300	1.0	105.7	0	0	0.0	0.0	
中小企業特定社債保	0	0	0.0	1	40,000	0.1	20.0	28	1,172,560	1.4	83.7	0	0	0.0	0.0	
経営安定関連保証	1	12,000	0.0	12	348,500	1.2	113.6	198	2,630,484	3.2	85.1	2	22,821	2.6	14.1	
経営革新関連保証	0	0	0.0	0	0	0.0	0.0	1	29,960	0.0	85.0	0	0	0.0	0.0	
小口零細企業保証	0	0	0.0	3	13,430	0.0	92.6	15	29,247	0.0	121.8	0	0	0.0	0.0	
東日本大震災復興緊急保証	0	0	0.0	0	0	0.0	0.0	25	506,576	0.6	84.7	0	0	0.0	0.0	
経営力強化保証	0	0	0.0	10	283,800	1.0	71.6	27	597,417	0.7	124.7	0	0	0.0	0.0	
経営者保証ガイドライン対応保証	0	0	0.0	0	0	0.0	0.0	0	0	0.0	0.0	0	0	0.0	0.0	
事業再生保証	0	0	0.0	0	0	0.0	0.0	1	33,601	0.0	0.0	0	0	0.0	0.0	
アシスト450	183	4,276,000	0.0	323	7,715,600	26.2	0.0	234	5,628,700	6.9	0.0	0	0	0.0	0.0	
その他	0	0	0.0	0	0	0.0	0.0	519	4,794,651	5.8	72.9	29	368,861	42.2	123.9	
岐阜市制度	74	770,320	74.6	1,087	13,517,065	45.9	84.9	4,711	40,984,060	49.9	93.4	32	241,506	27.6	75.5	
中小企業振興資金	2	13,000	96.7	65	457,600	1.6	81.6	362	1,591,945	1.9	85.0	9	58,908	6.7	155.3	
経営環境変動対策資金	18	286,900	51.0	251	4,348,200	14.8	78.3	1,777	18,224,931	22.2	83.8	10	118,699	13.6	58.7	
創業者支援資金	2	12,000	133.3	22	100,050	0.3	69.1	169	575,641	0.7	91.2	4	5,056	0.6	45.6	
みらい戦略資金	1	3,500	0.0	7	40,880	0.1	54.2	16	149,092	0.2	108.5	0	0	0.0	0.0	
雇用促進資金	4	57,500	104.5	22	325,500	1.1	70.5	149	1,444,530	1.8	84.8	1	1,930	0.2	32.5	
ぎふし返済おまとめ資金	0	0	0.0	1	80,000	0.3	180.4	31	366,484	0.4	67.5	0	0	0.0	0.0	
小口零細企業資金	28	121,820	88.1	406	1,626,770	5.5	100.5	1,440	3,974,152	4.8	110.3	5	11,463	1.3	0.0	
短期資金	9	97,700	977.0	121	1,401,184	4.8	95.0	111	1,209,355	1.5	96.0	0	0	0.0	0.0	
企業誘致等促進資金	0	0	0.0	0	0	0.0	0.0	56	846,920	1.0	75.7	0	0	0.0	0.0	
ぎふし経営力強化資金	9	157,900	77.6	182	4,759,081	16.1	88.3	510	11,104,605	13.5	112.1	2	42,105	4.8	1,697.7	
事業所建設等促進資金	1	20,000	48.1	10	377,800	1.3	64.1	41	1,133,796	1.4	135.9	0	0	0.0	0.0	
その他	0	0	0.0	0	0	0.0	0.0	49	362,609	0.4	68.2	1	3,344	0.4	25.2	
合計	300	5,811,320	337.6	1,909	29,471,536	100.0	113.7	7,498	82,146,330	100.0	99.0	93	874,257	100.0	86.3	