

○事業概況【平成29年1月】

(単位:千円、%)

当月中		当月中 前年比	項目		当期中		当月末 前年比
件数	金額				件数	金額	
/	/	/	保証 申込	期首繰越 A	11	123,344	39.8
263	5,403,718	328.1		当期中 B	1,662	24,785,963	100.5
0	0	0.0	拒絶 C	0	0	0.0	
2	40,000	266.7	申込取消 D	28	340,047	74.9	
/	117,616	482.0	査定減額 E	/	179,944	141.5	
/	/	/	調査中 F	36	729,100	419.0	
/	/	/	保証 承諾	期首繰越 G	7,816	83,434,417	94.7
233	4,601,502	270.6		当期中 H	1,609	23,660,216	97.7
2	12,300	0.0	保証後取消 I	11	143,500	32.9	
129	1,886,253	83.6	償還 J	1,814	24,680,440	93.5	
6	30,744	33.0	代位弁済(元金) K	87	817,421	81.7	
/	/	/	貸付報告未着 L	120	2,470,040	331.8	
/	/	/	保証債務残高 M	7,393	78,983,232	94.3	
/	/	/	期首求償権残高 N	207	561,714	79.1	
6	30,744	33.0	代位 弁済	元金	87	817,421	81.7
/	121	30.7		利息	/	3,063	79.1
6	30,865	33.0		合計 O	87	820,484	81.7
0	6,614	60.5	回収 P	8	119,405	125.5	
0	0	0.0	償却 Q	5	73,610	0.0	
/	/	/	求償権残高 R	281	1,189,183	73.4	

A+B=C+D+E+F+H

G+H=I+J+K+L+M

N+O=P+Q+R

実績月別推移表

○保証承諾

(単位:千円、%)

	平成26年度		平成27年度		平成28年度		
	件数	金額	件数	金額	件数	金額	前年比
4月	121	1,699,509	145	2,045,163	105	1,776,023	86.8
5月	137	1,816,134	139	2,041,058	126	1,564,675	76.7
6月	178	2,255,498	219	2,631,512	199	2,794,844	106.2
7月	176	2,081,908	193	3,292,843	171	2,377,079	72.2
8月	164	2,279,083	160	2,427,948	163	2,331,072	96.0
9月	228	2,638,611	199	2,591,626	175	2,086,740	80.5
10月	118	1,499,611	132	2,241,650	104	1,088,903	48.6
11月	117	1,197,517	151	2,218,279	138	2,006,140	90.4
12月	186	2,336,418	203	3,015,724	195	3,033,238	100.6
1月	89	1,179,460	119	1,700,479	233	4,601,502	270.6
2月	161	2,425,156	135	1,721,208			
3月	229	3,387,415	195	2,600,721			
合計	1,904	24,796,320	1,990	28,528,211	1,609	23,660,216	97.7

○保証債務残高

(単位:千円、%)

	平成26年度		平成27年度		平成28年度		
	件数	金額	件数	金額	件数	金額	前年比
4月	8,088	92,673,594	8,010	86,688,564	7,684	81,719,294	94.3
5月	8,071	91,964,639	7,984	85,850,800	7,641	80,910,908	94.2
6月	8,059	91,556,142	7,966	85,477,830	7,567	80,467,517	94.1
7月	8,025	90,666,204	7,973	85,256,667	7,544	80,120,589	94.0
8月	8,032	90,332,910	7,961	85,669,987	7,513	80,123,343	93.5
9月	8,076	90,749,431	7,970	85,624,339	7,501	79,968,064	93.4
10月	8,016	89,402,652	7,944	84,697,050	7,465	79,075,376	93.4
11月	8,004	88,620,952	7,910	84,265,939	7,399	78,050,141	92.6
12月	8,035	88,467,746	7,887	84,412,842	7,365	77,972,206	92.4
1月	8,005	87,124,138	7,863	83,732,056	7,393	78,983,232	94.3
2月	7,992	86,861,573	7,815	82,958,022			
3月	8,014	87,528,101	7,750	82,777,014			

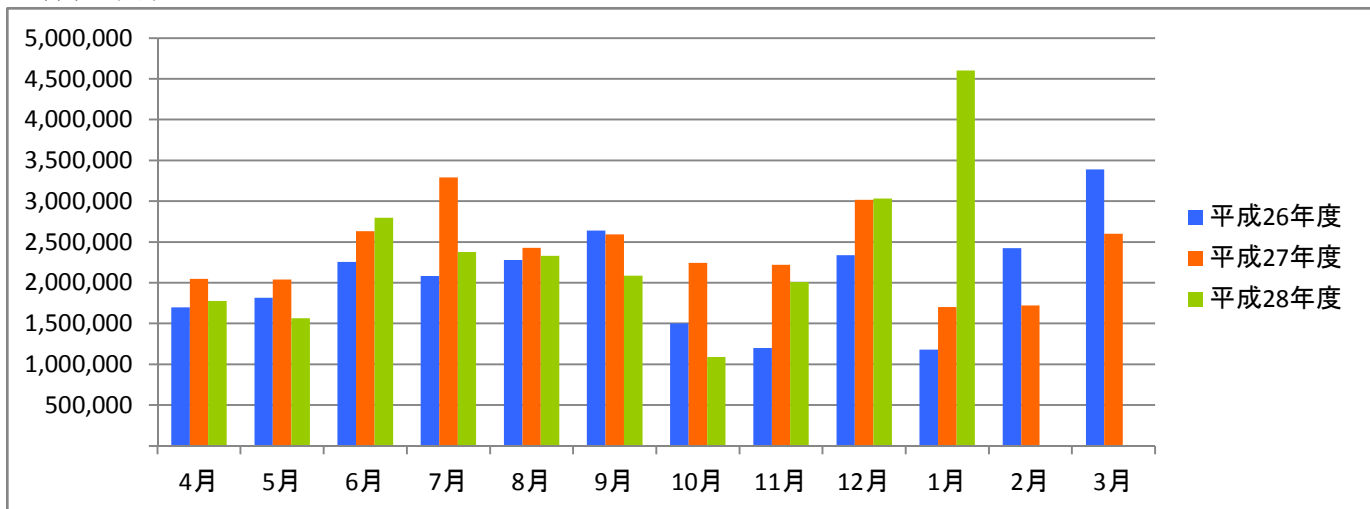
○代位弁済

(単位:千円、%)

	平成26年度		平成27年度		平成28年度		
	件数	金額	件数	金額	件数	金額	前年比
4月	8	89,750	7	72,373	7	52,811	73.0
5月	4	52,181	3	6,032	11	45,127	748.1
6月	7	47,219	6	81,752	13	123,281	150.8
7月	14	122,644	13	158,230	10	101,371	64.1
8月	3	25,071	8	108,944	10	79,513	73.0
9月	14	146,882	9	85,264	9	131,534	154.3
10月	12	193,869	13	120,605	11	125,271	103.9
11月	1	2,035	7	151,642	8	119,215	78.6
12月	5	62,494	13	126,242	2	11,497	9.1
1月	16	356,112	7	93,636	6	30,865	33.0
2月	6	55,422	1	8,017			
3月	5	61,134	9	108,751			
合計	95	1,214,812	96	1,121,487	87	820,484	81.7

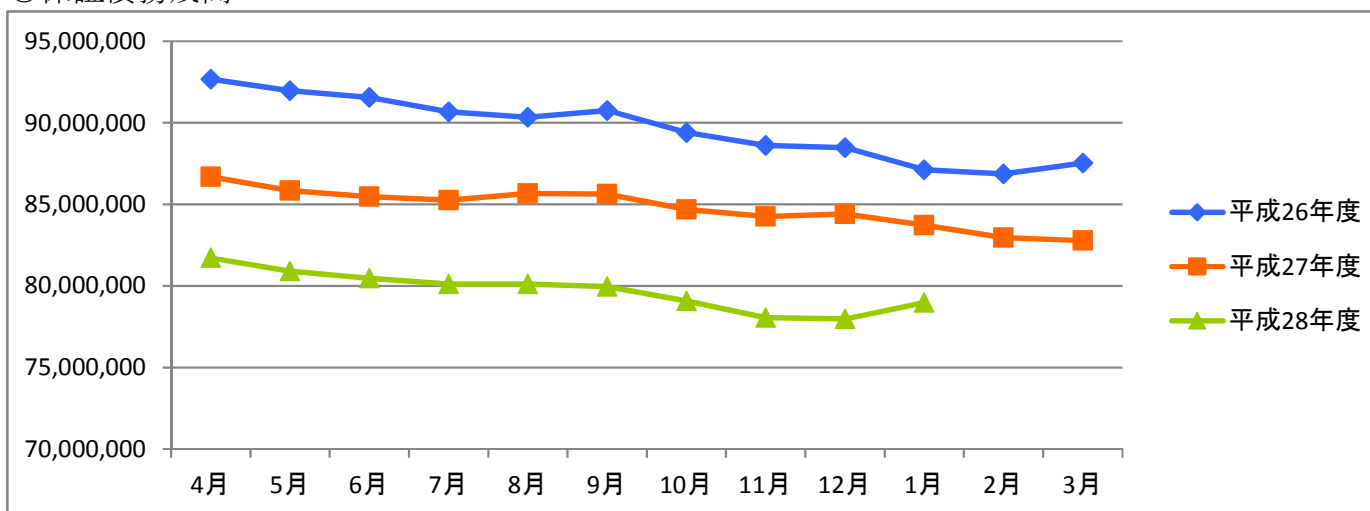
○保証承諾

(単位:千円)



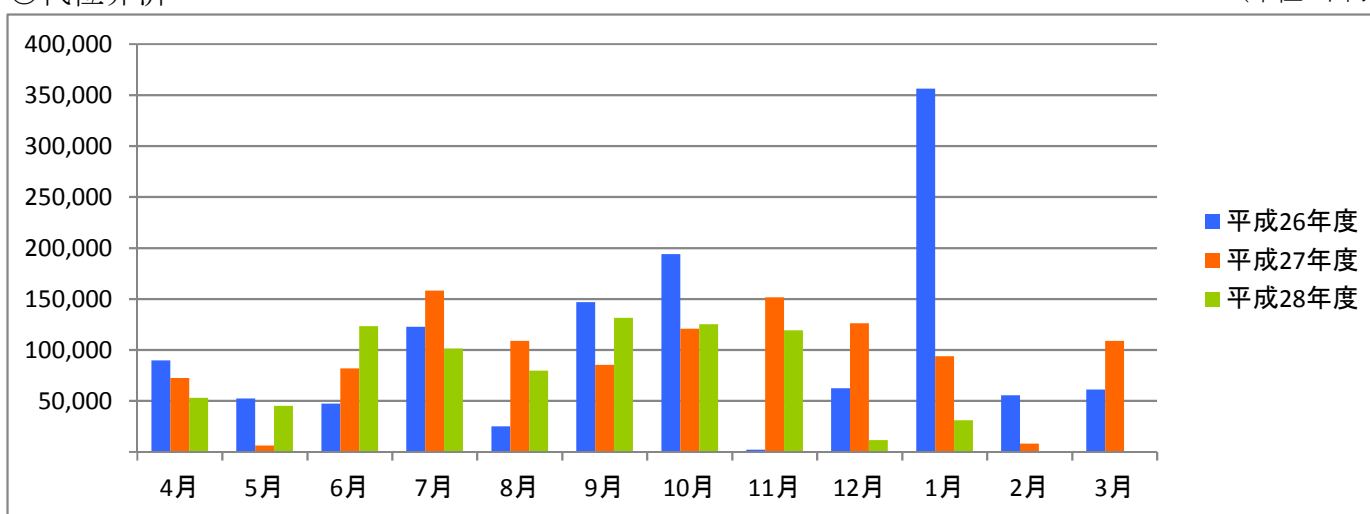
○保証債務残高

(単位:千円)



○代位弁済

(単位:千円)



資金使途別・金額別・期間別保証状況

○資金使途別保証状況【平成29年1月】

(単位:千円、%)

区分	保証承諾								保証債務残高				代位弁済			
	当月中			当期中				当期中				当期中				
	件数	金額	前年比	件数	金額	構成比	前年比	件数	金額	構成比	前年比	件数	金額	構成比	前年比	
運転資金	210	4,400,242	322.6	1,217	19,393,286	82.0	99.0	5,615	64,088,810	81.1	93.3	74	743,808	90.7	79.2	
設備資金	9	21,340	17.6	134	967,850	4.1	58.4	750	5,407,238	6.8	93.8	3	15,194	1.9	63.2	
運転設備資金	14	179,920	83.6	258	3,299,080	13.9	111.5	1,028	9,487,184	12.0	102.2	10	61,482	7.5	146.3	
合計	233	4,601,502	270.6	1,609	23,660,216	100.0	97.7	7,393	78,983,232	100.0	94.3	87	820,484	100.0	81.7	

○金額別保証状況【平成29年1月】

(単位:千円、%)

区分	保証承諾								保証債務残高				代位弁済			
	当月中			当期中				当期中				当期中				
	件数	金額	前年比	件数	金額	構成比	前年比	件数	金額	構成比	前年比	件数	金額	構成比	前年比	
100万円以下	7	5,830	323.9	73	63,196	0.3	104.5	223	117,632	0.1	108.6	2	1,052	0.1	493.0	
200万円以下	8	14,880	86.1	120	211,760	0.9	83.3	505	547,041	0.7	103.3	3	4,115	0.5	506.7	
300万円以下	15	42,350	75.1	138	389,930	1.6	93.2	575	998,222	1.3	99.9	5	9,249	1.1	145.4	
500万円以下	25	110,230	172.2	288	1,276,513	5.4	93.2	1,176	3,344,349	4.2	96.9	12	29,073	3.5	150.7	
1,000万円以下	42	375,590	132.3	350	3,019,273	12.8	90.0	1,621	8,724,837	11.0	92.9	22	123,216	15.0	127.5	
1,500万円以下	30	400,412	427.5	158	2,153,270	9.1	111.3	731	6,087,173	7.7	93.4	13	99,398	12.1	65.1	
2,000万円以下	26	496,200	563.0	136	2,614,953	11.1	114.0	720	8,324,330	10.5	93.0	9	123,466	15.0	86.3	
3,000万円以下	27	751,510	202.8	150	4,104,991	17.3	92.1	774	13,135,168	16.6	96.8	8	114,310	13.9	81.9	
5,000万円以下	53	2,404,500	618.6	152	6,536,331	27.6	124.3	729	19,179,049	24.3	94.5	10	217,685	26.5	61.6	
6,000万円以下	0	0	0.0	13	740,000	3.1	97.8	85	3,166,064	4.0	100.7	0	0	0.0	0.0	
7,000万円以下	0	0	0.0	13	871,500	3.7	73.8	59	2,737,767	3.5	109.2	1	57,174	7.0	95.1	
8,000万円以下	0	0	0.0	11	856,500	3.6	67.9	108	4,998,615	6.3	86.8	1	17,341	2.1	0.0	
1億円以下	0	0	0.0	5	472,000	2.0	68.5	36	2,402,784	3.0	92.1	0	0	0.0	0.0	
2億円以下	0	0	0.0	2	350,000	1.5	38.3	51	5,220,202	6.6	88.3	1	24,405	3.0	75.1	
3億円以下	0	0	0.0	0	0	0.0	0.0	0	0	0.0	0.0	0	0	0.0	0.0	
4億円以下	0	0	0.0	0	0	0.0	0.0	0	0	0.0	0.0	0	0	0.0	0.0	
5億円以下	0	0	0.0	0	0	0.0	0.0	0	0	0.0	0.0	0	0	0.0	0.0	
5億円超	0	0	0.0	0	0	0.0	0.0	0	0	0.0	0.0	0	0	0.0	0.0	
合計	233	4,601,502	270.6	1,609	23,660,216	100.0	97.7	7,393	78,983,232	100.0	94.3	87	820,484	100.0	81.7	

○期間別保証状況【平成29年1月】

(単位:千円、%)

区分	保証承諾								保証債務残高				代位弁済			
	当月中			当期中				当期中				当期中				
	件数	金額	前年比	件数	金額	構成比	前年比	件数	金額	構成比	前年比	件数	金額	構成比	前年比	
3カ月以下	7	175,000	218.8	22	319,500	1.4	48.8	6	31,686	0.0	106.9	0	0	0.0	0.0	
6カ月以下	34	740,484	765.0	96	1,492,424	6.3	174.2	68	1,100,787	1.4	131.2	2	50,000	6.1	0.0	
1年以下	115	2,725,100	2,720.5	212	3,857,468	16.3	278.6	212	3,485,357	4.4	149.2	4	32,676	4.0	74.5	
2年以下	11	93,000	82.7	172	2,021,900	8.5	105.7	497	5,275,760	6.7	95.8	6	54,301	6.6	309.6	
3年以下	7	15,290	120.9	82	488,390	2.1	91.5	241	1,107,478	1.4	108.2	1	2,524	0.3	0.0	
4年以下	1	2,000	0.0	22	69,590	0.3	42.6	86	308,687	0.4	94.6	0	0	0.0	0.0	
5年以下	14	164,390	43.7	296	2,790,513	11.8	101.5	1,385	7,845,288	9.9	95.8	18	110,826	13.5	196.5	
7年以下	29	364,210	62.8	498	6,766,904	28.6	79.0	3,166	27,901,583	35.3	89.3	34	241,862	29.5	110.8	
10年以下	15	322,028	108.0	194	5,330,262	22.5	80.7	1,501	24,696,283	31.3	94.9	17	229,474	28.0	39.2	
10年超	0	0	0.0	15	523,266	2.2	66.7	231	7,230,323	9.2	87.8	5	98,821	12.0	230.9	
合計	233	4,601,502	270.6	1,609	23,660,216	100.0	97.7	7,393	78,983,232	100.0	94.3	87	820,484	100.0	81.7	

○業種別保証状況【平成29年1月】

(単位:千円、%)

区分	保証承諾								保証債務残高				代位弁済			
	当月中			当期中				当期中				当期中				
	件数	金額	前年比	件数	金額	構成比	前年比	件数	金額	構成比	前年比	件数	金額	構成比	前年比	
製造業	39	645,680	329.3	247	3,930,121	16.6	94.7	1,258	14,486,502	18.3	92.8	31	301,167	36.7	223.8	
食品工業	2	58,000	120.4	20	562,200	2.4	93.5	126	2,134,610	2.7	92.8	2	22,498	2.7	0.0	
繊維品工業	9	74,000	121.3	65	625,200	2.6	82.1	319	2,587,236	3.3	90.7	18	160,306	19.5	364.3	
木材・木製品工業	1	4,000	0.0	8	84,500	0.4	179.8	35	367,880	0.5	80.4	0	0	0.0	0.0	
家具・建具工業	1	10,000	82.0	8	147,650	0.6	56.6	60	718,463	0.9	87.1	0	0	0.0	0.0	
紙工業	1	500	0.0	5	81,500	0.3	107.9	28	345,981	0.4	88.1	0	0	0.0	0.0	
印刷・製本業	4	81,000	0.0	20	451,340	1.9	135.8	137	1,698,286	2.2	99.7	2	17,250	2.1	0.0	
化学工業	0	0	0.0	3	31,500	0.1	14.7	9	173,940	0.2	74.6	0	0	0.0	0.0	
石油・石炭製品工業	0	0	0.0	0	0	0.0	0.0	0	0	0.0	0.0	0	0	0.0	0.0	
ゴム・プラスチック工業	2	81,000	4,050.0	11	227,000	1.0	132.0	56	656,984	0.8	96.3	2	14,890	1.8	0.0	
ゴム製品製造業	0	0	0.0	0	0	0.0	0.0	2	8,445	0.0	80.3	0	0	0.0	0.0	
皮革工業	0	0	0.0	0	0	0.0	0.0	0	0	0.0	0.0	0	0	0.0	0.0	
窯業	0	0	0.0	3	28,500	0.1	11.5	15	374,338	0.5	95.0	0	0	0.0	0.0	
機械工業	5	125,500	1,255.0	20	529,553	2.2	102.1	107	1,634,404	2.1	89.1	0	0	0.0	0.0	
電気機器工業	1	3,500	0.0	7	114,500	0.5	336.8	16	252,515	0.3	117.6	0	0	0.0	0.0	
車輜工業	0	0	0.0	3	25,000	0.1	2500.0	17	135,651	0.2	72.6	2	42,921	5.2	0.0	
船舶工業	0	0	0.0	0	0	0.0	0.0	0	0	0.0	0.0	0	0	0.0	0.0	
金属工業	2	28,680	286.8	17	262,680	1.1	89.3	96	1,423,777	1.8	95.5	0	0	0.0	0.0	
ソフトウェア業	3	29,000	96.7	9	176,735	0.7	152.3	41	392,316	0.5	104.2	0	0	0.0	0.0	
情報処理サービス業	0	0	0.0	0	0	0.0	0.0	6	25,797	0.0	78.2	0	0	0.0	0.0	
その他の工業	8	150,500	875.0	48	582,263	2.5	124.6	188	1,555,878	2.0	95.6	5	43,304	5.3	392.9	
農林漁業	1	10,000	0.0	1	10,000	0.0	66.7	2	32,703	0.0	86.0	0	0	0.0	0.0	
鉱業	0	0	0.0	1	40,000	0.2	0.0	5	56,095	0.1	230.0	0	0	0.0	0.0	
建設業	64	1,263,382	202.5	414	5,696,095	24.1	92.6	1,732	17,641,169	22.3	96.2	10	69,272	8.4	21.4	
卸売業	47	1,175,900	570.4	292	6,009,343	25.4	110.0	1,381	19,673,710	24.9	91.9	14	197,307	24.0	53.1	
小売業	32	668,420	711.1	208	3,008,122	12.7	93.2	1,018	10,237,279	13.0	95.5	13	96,989	11.8	252.2	
飲食店	11	230,900	149.0	83	1,028,050	4.3	118.6	394	3,068,081	3.9	100.3	5	65,410	8.0	255.5	
運送倉庫業	0	0	0.0	23	486,500	2.1	66.9	114	1,618,892	2.0	97.5	2	23,145	2.8	0.0	
サービス業	37	537,220	215.3	300	2,985,846	12.6	99.5	1,244	9,847,538	12.5	94.5	11	66,393	8.1	61.8	
不動産業	1	50,000	63.2	23	254,800	1.1	64.0	170	1,639,549	2.1	90.7	0	0	0.0	0.0	
その他の産業	1	20,000	59.0	17	211,340	0.9	99.3	75	681,715	0.9	104.5	1	800	0.1	375.0	
合計	233	4,601,502	270.6	1,609	23,660,216	100.0	97.7	7,393	78,983,232	100.0	94.3	87	820,484	100.0	81.7	

○金融機関別保証状況【平成29年1月】

(単位:千円、%)

区分	保証承諾							保証債務残高				代位弁済			
	当月中			当期中				当期中				当期中			
	件数	金額	前年比	件数	金額	構成比	前年比	件数	金額	構成比	前年比	件数	金額	構成比	前年比
みずほ銀行	0	0	0.0	1	20,000	0.1	55.6	6	76,225	0.1	64.4	0	0	0.0	0.0
三菱東京UFJ銀行	0	0	0.0	1	9,200	0.0	5.8	31	341,193	0.4	69.6	0	0	0.0	0.0
三井住友銀行	0	0	0.0	0	0	0.0	0.0	2	42,784	0.1	73.9	0	0	0.0	0.0
小計	0	0	0.0	2	29,200	0.1	15.1	39	460,202	0.6	69.0	0	0	0.0	0.0
十六銀行	70	1,588,128	199.9	550	9,017,213	38.1	86.5	2,737	32,930,251	41.7	90.7	39	478,389	58.3	169.5
大垣共立銀行	28	408,064	147.4	171	2,469,794	10.4	95.4	908	10,250,016	13.0	94.6	10	113,417	13.8	80.2
北陸銀行	0	0	0.0	3	41,000	0.2	1,366.7	34	325,033	0.4	61.0	0	0	0.0	0.0
小計	98	1,996,192	186.3	724	11,528,007	48.7	88.6	3,679	43,505,300	55.1	91.3	49	591,806	72.1	137.8
愛知銀行	0	0	0.0	3	52,000	0.2	74.3	28	240,653	0.3	68.8	1	2,524	0.3	0.0
名古屋銀行	2	15,000	0.0	4	50,000	0.2	200.0	23	195,310	0.2	78.9	0	0	0.0	0.0
中京銀行	0	0	0.0	1	35,000	0.1	0.0	2	36,747	0.0	362.6	0	0	0.0	0.0
第三銀行	0	0	0.0	0	0	0.0	0.0	9	97,479	0.1	94.9	0	0	0.0	0.0
小計	2	15,000	150.0	8	137,000	0.6	130.5	62	570,189	0.7	80.3	1	2,524	0.3	25.8
岐阜信用金庫	123	2,471,280	479.5	718	10,161,063	42.9	105.2	3,116	30,921,185	39.1	96.9	30	211,665	25.8	70.6
大垣西濃信用金庫	0	0	0.0	15	266,360	1.1	192.5	83	562,903	0.7	125.0	5	10,114	1.2	7.1
関信用金庫	1	1,780	17.5	8	122,780	0.5	248.5	29	211,424	0.3	146.4	0	0	0.0	0.0
小計	124	2,473,060	461.8	741	10,550,203	44.6	107.1	3,228	31,695,512	40.1	97.5	35	221,779	27.0	50.0
商工組合中央金庫	0	0	0.0	4	71,756	0.3	149.5	13	194,145	0.2	87.0	0	0	0.0	0.0
日本政策金融公庫	0	0	0.0	0	0	0.0	0.0	0	0	0.0	0.0	0	0	0.0	0.0
小計	0	0	0.0	4	71,756	0.3	149.5	13	194,145	0.2	87.0	0	0	0.0	0.0
岐阜商工信用組合	8	113,500	184.6	129	1,340,300	5.7	139.2	341	2,470,546	3.1	133.2	2	4,376	0.5	10.6
小計	8	113,500	184.6	129	1,340,300	5.7	139.2	341	2,470,546	3.1	133.2	2	4,376	0.5	10.6
ぎふ農業協同組合	1	3,750	125.0	1	3,750	0.0	11.5	31	87,338	0.1	84.8	0	0	0.0	0.0
小計	1	3,750	125.0	1	3,750	0.0	11.5	31	87,338	0.1	84.8	0	0	0.0	0.0
合計	233	4,601,502	270.6	1,609	23,660,216	100.0	97.7	7,393	78,983,232	100.0	94.3	87	820,484	100.0	81.7

○制度別保証状況【平成29年1月】

(単位:千円、%)

区分	保証承諾								保証債務残高				代位弁済			
	当月中			当期中				当期中				当期中				
	件数	金額	前年比	件数	金額	構成比	前年比	件数	金額	構成比	前年比	件数	金額	構成比	前年比	
協会制度	174	3,964,100	537.0	596	10,913,471	46.1	117.0	2,643	37,651,072	47.7	95.5	58	614,704	74.9	88.7	
普通保証	6	125,000	76.1	73	1,949,433	8.2	73.9	423	11,855,332	15.0	94.3	7	87,593	10.7	277.1	
無担保保証	19	301,000	82.9	210	2,761,708	11.7	76.2	860	8,189,279	10.4	97.1	18	104,926	12.8	104.4	
当座貸越根保証	4	51,000	46.8	73	1,464,000	6.2	101.3	193	3,659,565	4.6	100.5	0	0	0.0	0.0	
無担保当座貸越根保証	0	0	0.0	0	0	0.0	0.0	5	22,978	0.0	49.9	1	10,043	1.2	99.9	
事業者カードローン当座貸越根保証	4	29,500	70.2	73	504,000	2.1	106.6	238	1,413,591	1.8	89.8	2	20,931	2.6	417.3	
長期経営資金保証	0	0	0.0	2	121,000	0.5	85.8	26	815,187	1.0	105.8	0	0	0.0	0.0	
中小企業特定社債保	0	0	0.0	1	40,000	0.2	20.0	28	1,177,600	1.5	83.7	0	0	0.0	0.0	
経営安定関連保証	1	18,000	0.0	11	336,500	1.4	109.7	203	2,662,420	3.4	84.1	2	22,821	2.8	14.1	
経営革新関連保証	0	0	0.0	0	0	0.0	0.0	1	30,400	0.0	85.2	0	0	0.0	0.0	
小口零細企業保証	0	0	0.0	3	13,430	0.1	92.6	16	29,952	0.0	121.7	0	0	0.0	0.0	
東日本大震災復興緊急保証	0	0	0.0	0	0	0.0	0.0	25	512,489	0.6	84.5	0	0	0.0	0.0	
経営力強化保証	0	0	0.0	10	283,800	1.2	73.7	27	602,751	0.8	127.5	0	0	0.0	0.0	
経営者保証ガイドライン対応保証	0	0	0.0	0	0	0.0	0.0	0	0	0.0	0.0	0	0	0.0	0.0	
事業再生保証	0	0	0.0	0	0	0.0	0.0	1	33,910	0.0	0.0	0	0	0.0	0.0	
アシスト450	140	3,439,600	0.0	140	3,439,600	14.5	0.0	69	1,768,700	2.2	0.0	0	0	0.0	0.0	
その他	0	0	0.0	0	0	0.0	0.0	528	4,876,918	6.2	73.2	28	368,391	44.9	123.8	
岐阜市制度	59	637,402	66.2	1,013	12,746,745	53.9	85.7	4,750	41,332,160	52.3	93.3	29	205,780	25.1	65.9	
中小企業振興資金	2	10,500	36.5	63	444,600	1.9	81.2	374	1,652,190	2.1	87.1	8	52,804	6.4	176.5	
経営環境変動対策資金	15	167,400	42.3	233	4,061,300	17.2	81.4	1,804	18,563,630	23.5	83.6	8	89,078	10.9	44.1	
創業者支援資金	1	3,750	375.0	20	88,050	0.4	64.8	169	583,409	0.7	92.0	4	5,056	0.6	45.6	
みらい戦略資金	1	7,620	0.0	6	37,380	0.2	49.6	15	143,692	0.2	103.0	0	0	0.0	0.0	
雇用促進資金	1	12,000	28.9	18	268,000	1.1	65.9	154	1,471,092	1.9	86.7	1	1,930	0.2	32.5	
ぎふし返済おまとめ資金	0	0	0.0	1	80,000	0.3	180.4	33	380,225	0.5	69.1	0	0	0.0	0.0	
小口零細企業資金	18	54,740	53.6	378	1,504,950	6.4	101.6	1,441	4,007,271	5.1	111.5	5	11,463	1.4	0.0	
短期資金	9	106,984	110.0	112	1,303,484	5.5	89.0	107	1,164,742	1.5	91.1	0	0	0.0	0.0	
企業誘致等促進資金	0	0	0.0	0	0	0.0	0.0	57	874,192	1.1	77.3	0	0	0.0	0.0	
ぎふし経営力強化資金	12	274,408	108.9	173	4,601,181	19.4	88.7	506	11,156,165	14.1	113.3	2	42,105	5.1	1,697.7	
事業所建設等促進資金	0	0	0.0	9	357,800	1.5	65.3	39	969,532	1.2	121.8	0	0	0.0	0.0	
その他	0	0	0.0	0	0	0.0	0.0	51	366,020	0.5	66.8	1	3,344	0.4	25.2	
合計	233	4,601,502	270.6	1,609	23,660,216	100.0	97.7	7,393	78,983,232	100.0	94.3	87	820,484	100.0	81.7	