

○事業概況【平成28年12月】

(単位:千円、%)

当月中		当月中 前年比	項目		当期中		当月末 前年比
件数	金額				件数	金額	
/	/	/	保証 申込	期首繰越 A	11	123,344	39.8
194	2,850,969	91.3		当期中 B	1,399	19,382,245	84.3
0	0	0.0		拒絶 C	0	0	0.0
6	96,067	320.2		申込取消 D	26	300,047	68.4
/	13,564	1,695.5		査定減額 E	/	62,328	60.6
/	/	/		調査中 F	8	84,500	31.7
/	/	/	保証 承諾	期首繰越 G	7,816	83,434,417	94.7
195	3,033,238	100.6		当期中 H	1,376	19,058,714	84.7
3	86,000	1,433.3		保証後取消 I	9	131,200	30.1
239	3,088,629	98.1		償還 J	1,685	22,794,187	94.5
2	11,434	9.1		代位弁済(元金) K	81	786,678	86.7
/	/	/		貸付報告未着 L	52	808,860	113.3
/	/	/		保証債務残高 M	7,365	77,972,206	92.4
/	/	/		期首求償権残高 N	207	561,714	79.1
2	11,434	9.1	代位 弁済	元金	81	786,678	86.7
/	63	23.6		利息	/	2,942	84.6
2	11,497	9.1		合計 O	81	789,619	86.7
0	1,066	23.9		回収 P	8	112,791	134.0
0	0	0.0		償却 Q	5	73,610	0.0
/	/	/		求償権残高 R	275	1,164,932	75.8

A+B=C+D+E+F+H

G+H=I+J+K+L+M

N+O=P+Q+R

実績月別推移表

○保証承諾

(単位:千円、%)

	平成26年度		平成27年度		平成28年度		
	件数	金額	件数	金額	件数	金額	前年比
4月	121	1,699,509	145	2,045,163	105	1,776,023	86.8
5月	137	1,816,134	139	2,041,058	126	1,564,675	76.7
6月	178	2,255,498	219	2,631,512	199	2,794,844	106.2
7月	176	2,081,908	193	3,292,843	171	2,377,079	72.2
8月	164	2,279,083	160	2,427,948	163	2,331,072	96.0
9月	228	2,638,611	199	2,591,626	175	2,086,740	80.5
10月	118	1,499,611	132	2,241,650	104	1,088,903	48.6
11月	117	1,197,517	151	2,218,279	138	2,006,140	90.4
12月	186	2,336,418	203	3,015,724	195	3,033,238	100.6
1月	89	1,179,460	119	1,700,479			
2月	161	2,425,156	135	1,721,208			
3月	229	3,387,415	195	2,600,721			
合計	1,904	24,796,320	1,990	28,528,211	1,376	19,058,714	84.7

○保証債務残高

(単位:千円、%)

	平成26年度		平成27年度		平成28年度		
	件数	金額	件数	金額	件数	金額	前年比
4月	8,088	92,673,594	8,010	86,688,564	7,684	81,719,294	94.3
5月	8,071	91,964,639	7,984	85,850,800	7,641	80,910,908	94.2
6月	8,059	91,556,142	7,966	85,477,830	7,567	80,467,517	94.1
7月	8,025	90,666,204	7,973	85,256,667	7,544	80,120,589	94.0
8月	8,032	90,332,910	7,961	85,669,987	7,513	80,123,343	93.5
9月	8,076	90,749,431	7,970	85,624,339	7,501	79,968,064	93.4
10月	8,016	89,402,652	7,944	84,697,050	7,465	79,075,376	93.4
11月	8,004	88,620,952	7,910	84,265,939	7,399	78,050,141	92.6
12月	8,035	88,467,746	7,887	84,412,842	7,365	77,972,206	92.4
1月	8,005	87,124,138	7,863	83,732,056			
2月	7,992	86,861,573	7,815	82,958,022			
3月	8,014	87,528,101	7,750	82,777,014			

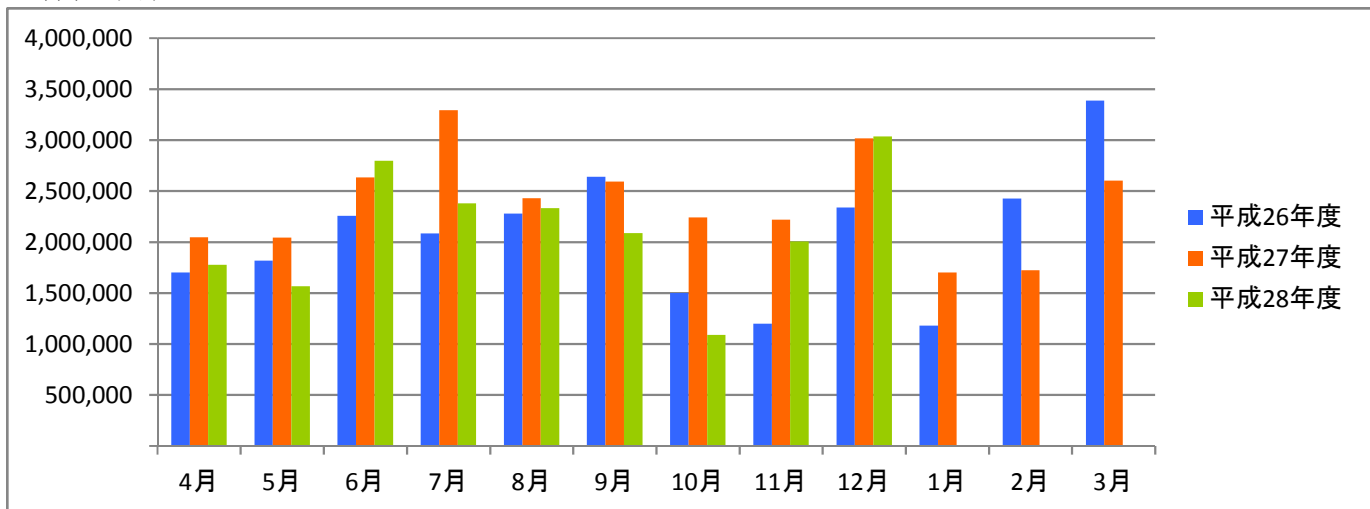
○代位弁済

(単位:千円、%)

	平成26年度		平成27年度		平成28年度		
	件数	金額	件数	金額	件数	金額	前年比
4月	8	89,750	7	72,373	7	52,811	73.0
5月	4	52,181	3	6,032	11	45,127	748.1
6月	7	47,219	6	81,752	13	123,281	150.8
7月	14	122,644	13	158,230	10	101,371	64.1
8月	3	25,071	8	108,944	10	79,513	73.0
9月	14	146,882	9	85,264	9	131,534	154.3
10月	12	193,869	13	120,605	11	125,271	103.9
11月	1	2,035	7	151,642	8	119,215	78.6
12月	5	62,494	13	126,242	2	11,497	9.1
1月	16	356,112	7	93,636			
2月	6	55,422	1	8,017			
3月	5	61,134	9	108,751			
合計	95	1,214,812	96	1,121,487	81	789,619	86.7

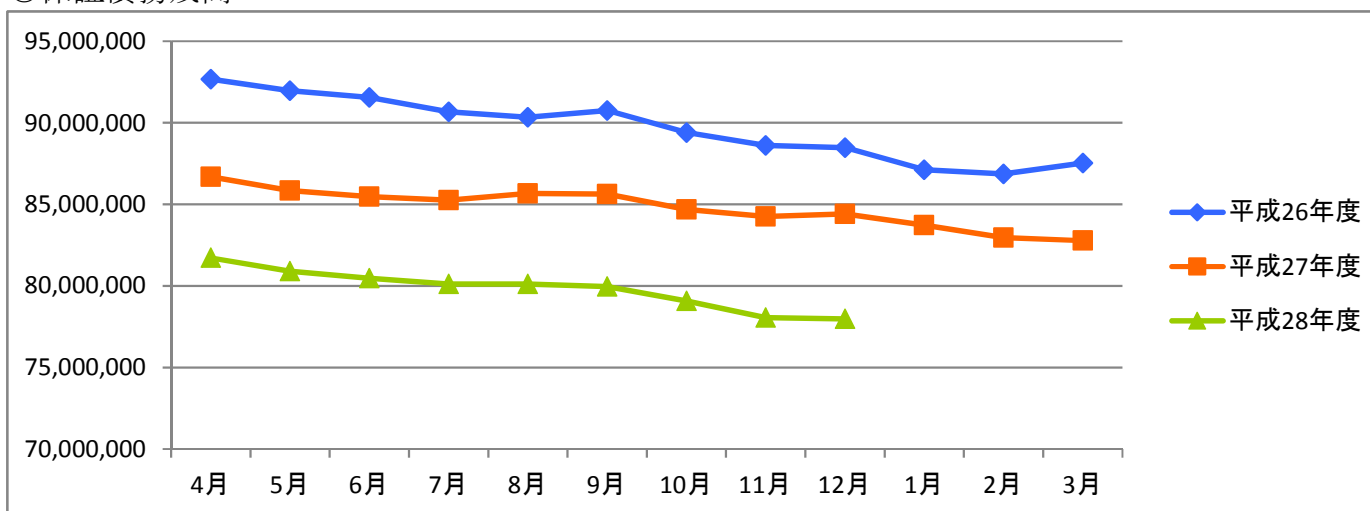
○保証承諾

(単位:千円)



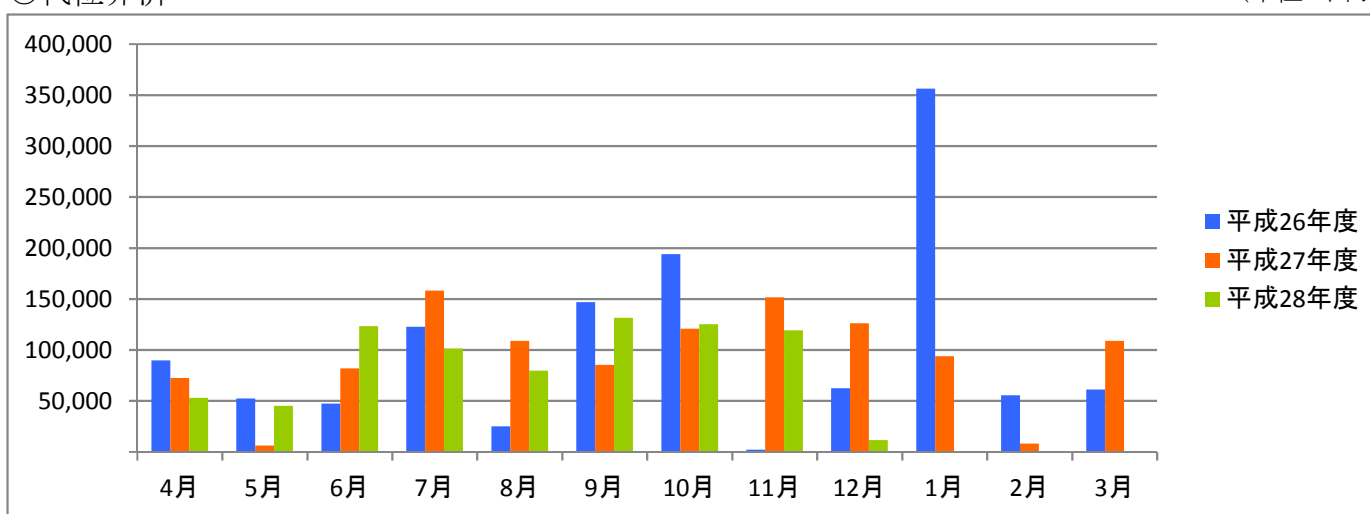
○保証債務残高

(単位:千円)



○代位弁済

(単位:千円)



資金使途別・金額別・期間別保証状況

○資金使途別保証状況【平成28年12月】

(単位:千円、%)

区分	保証承諾								保証債務残高				代位弁済			
	当月中			当期中				当期中				当期中				
	件数	金額	前年比	件数	金額	構成比	前年比	件数	金額	構成比	前年比	件数	金額	構成比	前年比	
運転資金	156	2,519,888	99.6	1,007	14,993,044	78.7	82.3	5,574	62,948,217	80.7	91.0	71	718,596	91.0	82.6	
設備資金	15	268,750	120.0	125	946,510	5.0	61.7	753	5,462,873	7.0	93.6	2	13,766	1.7	355.2	
運転設備資金	24	244,600	93.7	244	3,119,160	16.4	113.7	1,038	9,561,116	12.3	101.3	8	57,258	7.3	154.7	
合計	195	3,033,238	100.6	1,376	19,058,714	100.0	84.7	7,365	77,972,206	100.0	92.4	81	789,619	100.0	86.7	

○金額別保証状況【平成28年12月】

(単位:千円、%)

区分	保証承諾								保証債務残高				代位弁済			
	当月中			当期中				当期中				当期中				
	件数	金額	前年比	件数	金額	構成比	前年比	件数	金額	構成比	前年比	件数	金額	構成比	前年比	
100万円以下	7	6,500	64.0	66	57,366	0.3	97.8	223	119,192	0.2	108.1	2	1,052	0.1	493.0	
200万円以下	19	35,100	104.6	112	196,880	1.0	83.1	503	547,589	0.7	102.2	1	1,807	0.2	222.5	
300万円以下	11	32,200	66.0	123	347,580	1.8	96.0	571	1,000,914	1.3	102.1	5	9,249	1.2	145.4	
500万円以下	36	159,150	90.9	263	1,166,283	6.1	89.3	1,182	3,391,629	4.3	96.8	11	27,007	3.4	189.1	
1,000万円以下	39	331,100	106.0	308	2,643,683	13.9	86.1	1,632	8,795,148	11.3	92.8	21	114,728	14.5	130.3	
1,500万円以下	20	272,250	112.4	128	1,752,858	9.2	95.2	728	6,036,191	7.7	92.3	12	96,054	12.2	68.1	
2,000万円以下	19	361,178	100.2	110	2,118,753	11.1	96.0	708	8,183,901	10.5	89.6	8	108,808	13.8	92.7	
3,000万円以下	17	480,080	98.0	123	3,353,481	17.6	82.1	769	12,969,577	16.6	94.3	8	114,310	14.5	89.7	
5,000万円以下	20	825,680	128.8	99	4,131,831	21.7	84.8	710	18,232,782	23.4	89.0	10	217,685	27.6	67.4	
6,000万円以下	4	230,000	200.0	13	740,000	3.9	116.2	85	3,158,478	4.1	102.1	0	0	0.0	0.0	
7,000万円以下	1	70,000	0.0	13	871,500	4.6	83.4	59	2,770,090	3.6	113.4	1	57,174	7.2	95.1	
8,000万円以下	1	80,000	20.4	11	856,500	4.5	72.4	108	5,080,419	6.5	88.2	1	17,341	2.2	0.0	
1億円以下	0	0	0.0	5	472,000	2.5	68.5	36	2,425,137	3.1	92.3	0	0	0.0	0.0	
2億円以下	1	150,000	76.9	2	350,000	1.8	38.3	51	5,261,159	6.7	88.3	1	24,405	3.1	75.1	
3億円以下	0	0	0.0	0	0	0.0	0.0	0	0	0.0	0.0	0	0	0.0	0.0	
4億円以下	0	0	0.0	0	0	0.0	0.0	0	0	0.0	0.0	0	0	0.0	0.0	
5億円以下	0	0	0.0	0	0	0.0	0.0	0	0	0.0	0.0	0	0	0.0	0.0	
5億円超	0	0	0.0	0	0	0.0	0.0	0	0	0.0	0.0	0	0	0.0	0.0	
合計	195	3,033,238	100.6	1,376	19,058,714	100.0	84.7	7,365	77,972,206	100.0	92.4	81	789,619	100.0	86.7	

○期間別保証状況【平成28年12月】

(単位:千円、%)

区分	保証承諾								保証債務残高				代位弁済			
	当月中			当期中				当期中				当期中				
	件数	金額	前年比	件数	金額	構成比	前年比	件数	金額	構成比	前年比	件数	金額	構成比	前年比	
3カ月以下	3	16,000	100.0	15	144,500	0.8	25.2	3	6,776	0.0	18.1	0	0	0.0	0.0	
6カ月以下	12	135,500	120.3	62	751,940	3.9	99.0	54	697,306	0.9	86.0	2	50,000	6.3	0.0	
1年以下	7	113,980	289.7	97	1,132,368	5.9	88.2	154	2,013,121	2.6	83.7	4	32,676	4.1	74.5	
2年以下	15	112,500	78.7	161	1,928,900	10.1	107.2	503	5,326,653	6.8	95.4	5	53,421	6.8	426.6	
3年以下	11	121,500	130.1	75	473,100	2.5	90.7	237	1,090,436	1.4	103.0	1	2,524	0.3	0.0	
4年以下	3	18,700	550.0	21	67,590	0.4	41.4	84	312,620	0.4	92.0	0	0	0.0	0.0	
5年以下	28	206,450	45.1	282	2,626,123	13.8	110.6	1,396	7,987,196	10.2	98.1	17	108,760	13.8	192.8	
7年以下	83	1,199,400	107.1	469	6,402,694	33.6	80.2	3,203	28,416,761	36.4	90.2	30	213,944	27.1	108.9	
10年以下	30	900,408	99.0	179	5,008,234	26.3	79.4	1,499	24,845,587	31.9	95.0	17	229,474	29.1	44.2	
10年超	3	208,800	172.6	15	523,266	2.7	70.7	232	7,275,750	9.3	87.0	5	98,821	12.5	230.9	
合計	195	3,033,238	100.6	1,376	19,058,714	100.0	84.7	7,365	77,972,206	100.0	92.4	81	789,619	100.0	86.7	

○業種別保証状況【平成28年12月】

(単位:千円、%)

区分	保証承諾								保証債務残高				代位弁済			
	当月中			当期中				当期中				当期中				
	件数	金額	前年比	件数	金額	構成比	前年比	件数	金額	構成比	前年比	件数	金額	構成比	前年比	
製 造 業	23	288,700	66.9	208	3,284,441	17.2	83.1	1,254	14,399,410	18.5	90.8	31	301,167	38.1	223.8	
食 料 品 工 業	4	19,500	39.8	18	504,200	2.6	91.2	124	2,110,693	2.7	90.5	2	22,498	2.8	0.0	
織 維 品 工 業	8	83,200	96.9	56	551,200	2.9	78.7	318	2,641,438	3.4	86.9	18	160,306	20.3	364.3	
木 材・木 製 品 工 業	1	8,000	20.0	7	80,500	0.4	171.3	36	380,029	0.5	81.1	0	0	0.0	0.0	
家 具・建 具 工 業	0	0	0.0	7	137,650	0.7	55.4	62	727,504	0.9	90.6	0	0	0.0	0.0	
紙 工 業	0	0	0.0	4	81,000	0.4	107.3	28	350,779	0.4	88.1	0	0	0.0	0.0	
印 刷・製 本 業	0	0	0.0	16	370,340	1.9	111.4	135	1,647,735	2.1	95.6	2	17,250	2.2	0.0	
化 学 工 業	0	0	0.0	3	31,500	0.2	14.7	9	175,803	0.2	74.4	0	0	0.0	0.0	
石 油・石 炭 製 品 工 業	0	0	0.0	0	0	0.0	0.0	0	0	0.0	0.0	0	0	0.0	0.0	
ゴ ム・プ ラ ス チ ッ ク 工 業	3	77,000	233.3	9	146,000	0.8	85.9	54	583,867	0.7	85.3	2	14,890	1.9	0.0	
ゴ ム 製 品 製 造 業	0	0	0.0	0	0	0.0	0.0	2	8,540	0.0	79.8	0	0	0.0	0.0	
皮 革 工 業	0	0	0.0	0	0	0.0	0.0	0	0	0.0	0.0	0	0	0.0	0.0	
窯 業	0	0	0.0	3	28,500	0.1	11.7	15	377,892	0.5	95.9	0	0	0.0	0.0	
機 械 工 業	0	0	0.0	15	404,053	2.1	79.4	106	1,606,844	2.1	87.1	0	0	0.0	0.0	
電 気 機 器 工 業	0	0	0.0	6	111,000	0.6	326.5	17	259,263	0.3	119.5	0	0	0.0	0.0	
車 輜 工 業	0	0	0.0	3	25,000	0.1	2500.0	17	137,993	0.2	72.8	2	42,921	5.4	0.0	
船 舶 工 業	0	0	0.0	0	0	0.0	0.0	0	0	0.0	0.0	0	0	0.0	0.0	
金 属 工 業	2	69,000	363.2	15	234,000	1.2	82.4	97	1,415,277	1.8	94.1	0	0	0.0	0.0	
ソ フ ト ウ ェ ア 業	0	0	0.0	6	147,735	0.8	171.7	40	375,661	0.5	108.4	0	0	0.0	0.0	
情 報 処 理 サ ー ビ ス 業	0	0	0.0	0	0	0.0	0.0	6	26,246	0.0	77.8	0	0	0.0	0.0	
そ の 他 の 工 業	5	32,000	205.1	40	431,763	2.3	95.9	188	1,573,847	2.0	96.3	5	43,304	5.5	392.9	
農 林 漁 業	0	0	0.0	0	0	0.0	0.0	2	33,148	0.0	86.1	0	0	0.0	0.0	
鉱 業	0	0	0.0	1	40,000	0.2	0.0	5	57,106	0.1	229.2	0	0	0.0	0.0	
建 設 業	50	795,260	122.1	350	4,432,713	23.3	80.2	1,731	17,484,916	22.4	94.7	10	69,272	8.8	24.4	
卸 売 業	40	861,728	132.8	245	4,833,443	25.4	92.0	1,367	19,182,846	24.6	88.5	14	197,307	25.0	54.6	
小 売 業	23	293,800	72.4	176	2,339,702	12.3	74.7	1,016	10,160,166	13.0	94.2	10	90,698	11.5	235.8	
飲 食 店	15	183,400	315.1	72	797,150	4.2	112.0	396	2,963,292	3.8	99.0	5	65,410	8.3	546.2	
運 送 倉 庫 業	3	42,000	17.7	23	486,500	2.6	73.3	116	1,659,926	2.1	103.2	0	0	0.0	0.0	
サ ー ビ ス 業	35	535,700	102.1	263	2,448,626	12.8	89.0	1,237	9,762,503	12.5	92.8	10	64,965	8.2	84.8	
不 動 産 業	1	2,500	8.3	22	204,800	1.1	64.2	169	1,610,816	2.1	89.0	0	0	0.0	0.0	
そ の 他 の 産 業	5	30,150	231.0	16	191,340	1.0	106.9	72	658,076	0.8	102.5	1	800	0.1	375.0	
合 計	195	3,033,238	100.6	1,376	19,058,714	100.0	84.7	7,365	77,972,206	100.0	92.4	81	789,619	100.0	86.7	

○金融機関別保証状況【平成28年12月】

(単位:千円、%)

区分	保証承諾							保証債務残高				代位弁済			
	当月中			当期中				当期中				当期中			
	件数	金額	前年比	件数	金額	構成比	前年比	件数	金額	構成比	前年比	件数	金額	構成比	前年比
みずほ銀行	0	0	0.0	1	20,000	0.1	55.6	6	78,038	0.1	64.7	0	0	0.0	0.0
三菱東京UFJ銀行	0	0	0.0	1	9,200	0.0	6.6	32	350,588	0.4	69.9	0	0	0.0	0.0
三井住友銀行	0	0	0.0	0	0	0.0	0.0	2	43,211	0.1	73.7	0	0	0.0	0.0
小計	0	0	0.0	2	29,200	0.2	16.7	40	471,837	0.6	69.3	0	0	0.0	0.0
十六銀行	50	905,378	77.2	480	7,429,085	39.0	77.1	2,749	32,776,859	42.0	89.9	38	477,509	60.5	193.7
大垣共立銀行	21	271,900	156.9	143	2,061,730	10.8	89.2	906	10,229,673	13.1	93.2	10	113,417	14.4	80.2
北陸銀行	0	0	0.0	3	41,000	0.2	1,366.7	35	336,392	0.4	61.5	0	0	0.0	0.0
小計	71	1,177,278	87.5	626	9,531,815	50.0	79.8	3,690	43,342,924	55.6	90.4	48	590,926	74.8	150.0
愛知銀行	1	32,000	160.0	3	52,000	0.3	86.7	28	247,314	0.3	68.9	1	2,524	0.3	0.0
名古屋銀行	1	10,000	100.0	2	35,000	0.2	140.0	23	198,103	0.3	75.4	0	0	0.0	0.0
中京銀行	0	0	0.0	1	35,000	0.2	0.0	2	37,758	0.0	351.9	0	0	0.0	0.0
第三銀行	0	0	0.0	0	0	0.0	0.0	10	97,900	0.1	94.9	0	0	0.0	0.0
小計	2	42,000	140.0	6	122,000	0.6	128.4	63	581,075	0.7	79.0	1	2,524	0.3	0.0
岐阜信用金庫	94	1,496,160	103.6	595	7,689,783	40.3	84.1	3,084	30,082,540	38.6	93.3	25	181,680	23.0	72.2
大垣西濃信用金庫	3	49,100	2,455.0	15	266,360	1.4	207.5	82	569,065	0.7	118.4	5	10,114	1.3	7.1
関信用金庫	1	1,500	0.0	7	121,000	0.6	308.7	29	213,757	0.3	157.0	0	0	0.0	0.0
小計	98	1,546,760	106.9	617	8,077,143	42.4	86.7	3,195	30,865,362	39.6	93.9	30	191,794	24.3	48.5
商工組合中央金庫	1	16,000	0.0	4	71,756	0.4	149.5	13	190,059	0.2	81.1	0	0	0.0	0.0
日本政策金融公庫	0	0	0.0	0	0	0.0	0.0	0	0	0.0	0.0	0	0	0.0	0.0
小計	1	16,000	0.0	4	71,756	0.4	149.5	13	190,059	0.2	81.1	0	0	0.0	0.0
岐阜商工信用組合	23	251,200	139.1	121	1,226,800	6.4	136.1	333	2,431,469	3.1	133.8	2	4,376	0.6	10.6
小計	23	251,200	139.1	121	1,226,800	6.4	136.1	333	2,431,469	3.1	133.8	2	4,376	0.6	10.6
ぎふ農業協同組合	0	0	0.0	0	0	0.0	0.0	31	89,480	0.1	85.3	0	0	0.0	0.0
小計	0	0	0.0	0	0	0.0	0.0	31	89,480	0.1	85.3	0	0	0.0	0.0
合計	195	3,033,238	100.6	1,376	19,058,714	100.0	84.7	7,365	77,972,206	100.0	92.4	81	789,619	100.0	86.7

○制度別保証状況【平成28年12月】

(単位:千円、%)

区分	保証承諾								保証債務残高				代位弁済			
	当月中			当期中				当期中				当期中				
	件数	金額	前年比	件数	金額	構成比	前年比	件数	金額	構成比	前年比	件数	金額	構成比	前年比	
協会制度	60	880,930	77.8	422	6,949,371	36.5	80.9	2,592	36,219,356	46.5	91.2	56	611,758	77.5	98.1	
普通保証	6	123,000	30.7	67	1,824,433	9.6	73.8	424	11,916,959	15.3	95.1	7	87,593	11.1	277.1	
無担保保証	36	530,450	84.9	191	2,460,708	12.9	75.4	853	8,120,535	10.4	96.1	18	104,926	13.3	118.6	
当座貸越根保証	5	78,000	120.0	69	1,413,000	7.4	105.8	194	3,683,133	4.7	99.6	0	0	0.0	0.0	
無担保当座貸越根保証	0	0	0.0	0	0	0.0	0.0	5	23,042	0.0	49.7	1	10,043	1.3	99.9	
事業者カードローン当座貸越根保証	8	32,000	76.2	69	474,500	2.5	110.1	244	1,434,394	1.8	89.6	1	20,051	2.5	0.0	
長期経営資金保証	0	0	0.0	2	121,000	0.6	85.8	27	839,504	1.1	108.4	0	0	0.0	0.0	
中小企業特定社債保	0	0	0.0	1	40,000	0.2	20.0	28	1,202,800	1.5	83.9	0	0	0.0	0.0	
経営安定関連保証	1	30,000	0.0	10	318,500	1.7	103.8	205	2,706,444	3.5	83.3	2	22,821	2.9	16.3	
経営革新関連保証	0	0	0.0	0	0	0.0	0.0	1	30,840	0.0	85.4	0	0	0.0	0.0	
小口零細企業保証	1	10,000	0.0	3	13,430	0.1	92.6	16	30,668	0.0	121.5	0	0	0.0	0.0	
東日本大震災復興緊急保証	0	0	0.0	0	0	0.0	0.0	25	518,402	0.7	84.4	0	0	0.0	0.0	
経営力強化保証	3	77,480	0.0	10	283,800	1.5	73.7	26	596,746	0.8	125.0	0	0	0.0	0.0	
経営者保証ガイドライン対応保証	0	0	0.0	0	0	0.0	0.0	0	0	0.0	0.0	0	0	0.0	0.0	
事業再生保証	0	0	0.0	0	0	0.0	0.0	1	34,219	0.0	0.0	0	0	0.0	0.0	
その他	0	0	0.0	0	0	0.0	0.0	543	5,081,670	6.5	75.0	27	366,324	46.4	137.3	
岐阜市制度	135	2,152,308	114.2	954	12,109,343	63.5	87.0	4,773	41,752,851	53.5	93.4	25	177,862	22.5	61.9	
中小企業振興資金	5	54,000	160.2	61	434,100	2.3	83.7	381	1,678,117	2.2	87.8	8	52,804	6.7	176.5	
経営環境変動対策資金	35	609,600	81.8	218	3,893,900	20.4	84.7	1,823	18,970,002	24.3	84.5	6	65,932	8.3	35.4	
創業者支援資金	5	21,500	477.8	19	84,300	0.4	62.5	169	586,886	0.8	89.7	4	5,056	0.6	204.4	
みらい戦略資金	1	6,000	60.0	5	29,760	0.2	39.5	15	145,912	0.2	110.9	0	0	0.0	0.0	
雇用促進資金	2	45,000	195.7	17	256,000	1.3	70.1	156	1,503,354	1.9	87.4	1	1,930	0.2	32.5	
ぎふし返済おまとめ資金	0	0	0.0	1	80,000	0.4	180.4	34	389,080	0.5	70.9	0	0	0.0	0.0	
小口零細企業資金	43	178,000	148.7	360	1,450,210	7.6	105.2	1,441	4,063,597	5.2	112.7	4	10,035	1.3	0.0	
短期資金	10	88,000	68.2	103	1,196,500	6.3	87.5	106	1,183,510	1.5	87.9	0	0	0.0	0.0	
企業誘致等促進資金	0	0	0.0	0	0	0.0	0.0	58	887,589	1.1	74.8	0	0	0.0	0.0	
ぎふし経営力強化資金	31	941,408	138.7	161	4,326,773	22.7	87.7	496	11,003,732	14.1	112.6	2	42,105	5.3	1,697.7	
事業所建設等促進資金	3	208,800	172.6	9	357,800	1.9	71.0	38	953,532	1.2	116.8	0	0	0.0	0.0	
その他	0	0	0.0	0	0	0.0	0.0	56	387,541	0.5	69.1	0	0	0.0	0.0	
合計	195	3,033,238	100.6	1,376	19,058,714	100.0	84.7	7,365	77,972,206	100.0	92.4	81	789,619	100.0	86.7	