

## ○事業概況【平成28年11月】

(単位:千円、%)

当月中		当月中 前年比	項目		当期中		当月末 前年比
件数	金額				件数	金額	
/	/	/	保証 申込	期首繰越 A	11	123,344	39.8
146	2,302,240	96.7		当期中 B	1,205	16,531,276	83.1
0	0	0.0	拒絶 C	0	0	0.0	
3	29,900	598.0	申込取消 D	20	203,980	49.9	
/	22,500	625.0	査定減額 E	/	48,764	47.8	
/	/	/	調査中 F	15	376,400	196.9	
/	/	/	保証 承諾	期首繰越 G	7,816	83,434,417	94.7
138	2,006,140	90.4		当期中 H	1,181	16,025,476	82.2
1	3,200	2.0	保証後取消 I	6	45,200	10.5	
168	2,478,801	102.2	償還 J	1,446	19,705,558	93.9	
8	118,527	78.6	代位弁済(元金) K	79	775,244	99.2	
/	/	/	貸付報告未着 L	67	883,750	78.6	
/	/	/	保証債務残高 M	7,399	78,050,141	92.6	
/	/	/	期首求償権残高 N	207	561,714	79.1	
8	118,527	78.6	代位 弁済	元金	79	775,244	99.2
/	688	83.5		利息	/	2,878	89.7
8	119,215	78.6		合計 O	79	778,122	99.1
3	18,941	112.9	回収 P	8	111,726	140.1	
0	0	0.0	償却 Q	5	73,610	0.0	
/	/	/	求償権残高 R	273	1,154,500	81.6	

A+B=C+D+E+F+H

G+H=I+J+K+L+M

N+O=P+Q+R

# 実績月別推移表

## ○保証承諾

(単位:千円、%)

	平成26年度		平成27年度		平成28年度		
	件数	金額	件数	金額	件数	金額	前年比
4月	121	1,699,509	145	2,045,163	105	1,776,023	86.8
5月	137	1,816,134	139	2,041,058	126	1,564,675	76.7
6月	178	2,255,498	219	2,631,512	199	2,794,844	106.2
7月	176	2,081,908	193	3,292,843	171	2,377,079	72.2
8月	164	2,279,083	160	2,427,948	163	2,331,072	96.0
9月	228	2,638,611	199	2,591,626	175	2,086,740	80.5
10月	118	1,499,611	132	2,241,650	104	1,088,903	48.6
11月	117	1,197,517	151	2,218,279	138	2,006,140	90.4
12月	186	2,336,418	203	3,015,724			
1月	89	1,179,460	119	1,700,479			
2月	161	2,425,156	135	1,721,208			
3月	229	3,387,415	195	2,600,721			
合計	1,904	24,796,320	1,990	28,528,211	1,181	16,025,476	82.2

## ○保証債務残高

(単位:千円、%)

	平成26年度		平成27年度		平成28年度		
	件数	金額	件数	金額	件数	金額	前年比
4月	8,088	92,673,594	8,010	86,688,564	7,684	81,719,294	94.3
5月	8,071	91,964,639	7,984	85,850,800	7,641	80,910,908	94.2
6月	8,059	91,556,142	7,966	85,477,830	7,567	80,467,517	94.1
7月	8,025	90,666,204	7,973	85,256,667	7,544	80,120,589	94.0
8月	8,032	90,332,910	7,961	85,669,987	7,513	80,123,343	93.5
9月	8,076	90,749,431	7,970	85,624,339	7,501	79,968,064	93.4
10月	8,016	89,402,652	7,944	84,697,050	7,465	79,075,376	93.4
11月	8,004	88,620,952	7,910	84,265,939	7,399	78,050,141	92.6
12月	8,035	88,467,746	7,887	84,412,842			
1月	8,005	87,124,138	7,863	83,732,056			
2月	7,992	86,861,573	7,815	82,958,022			
3月	8,014	87,528,101	7,750	82,777,014			

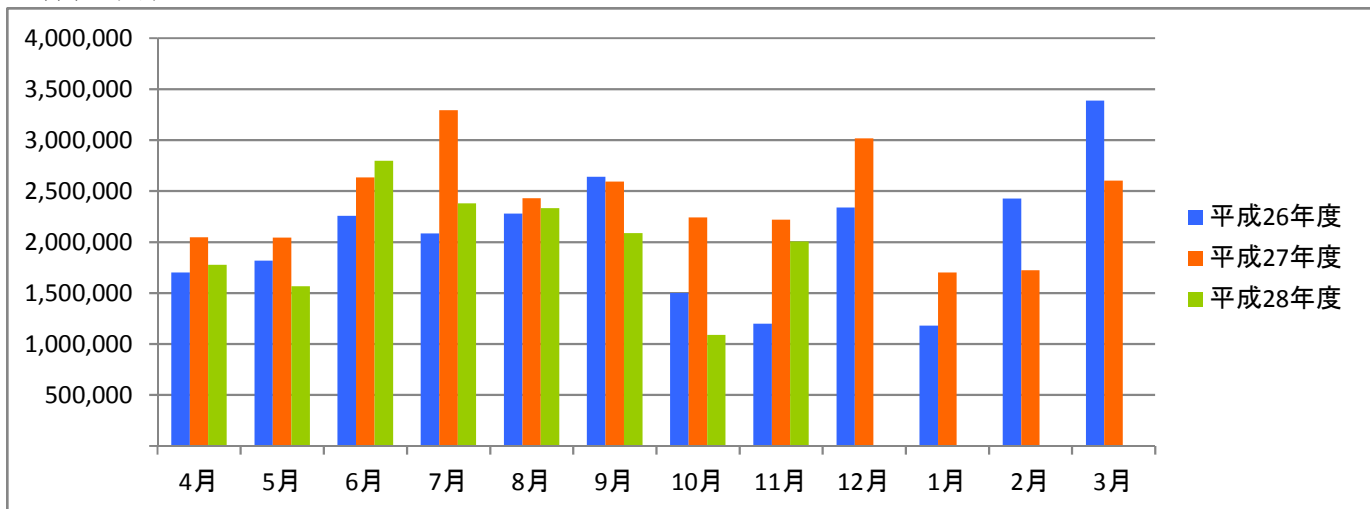
## ○代位弁済

(単位:千円、%)

	平成26年度		平成27年度		平成28年度		
	件数	金額	件数	金額	件数	金額	前年比
4月	8	89,750	7	72,373	7	52,811	73.0
5月	4	52,181	3	6,032	11	45,127	748.1
6月	7	47,219	6	81,752	13	123,281	150.8
7月	14	122,644	13	158,230	10	101,371	64.1
8月	3	25,071	8	108,944	10	79,513	73.0
9月	14	146,882	9	85,264	9	131,534	154.3
10月	12	193,869	13	120,605	11	125,271	103.9
11月	1	2,035	7	151,642	8	119,215	78.6
12月	5	62,494	13	126,242			
1月	16	356,112	7	93,636			
2月	6	55,422	1	8,017			
3月	5	61,134	9	108,751			
合計	95	1,214,812	96	1,121,487	79	778,122	99.1

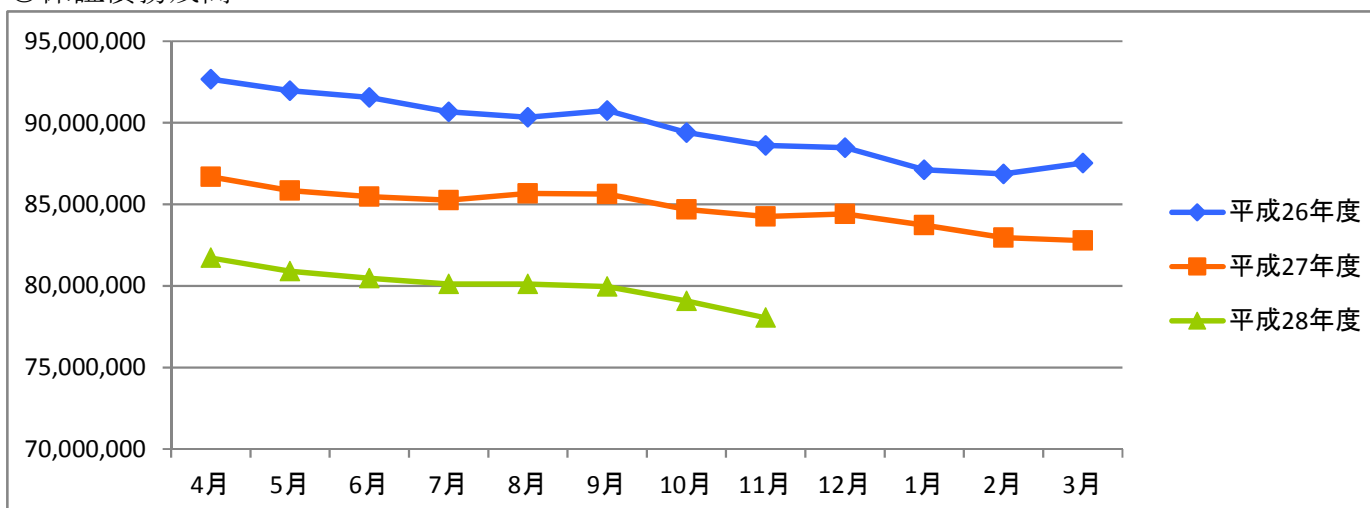
○保証承諾

(単位:千円)



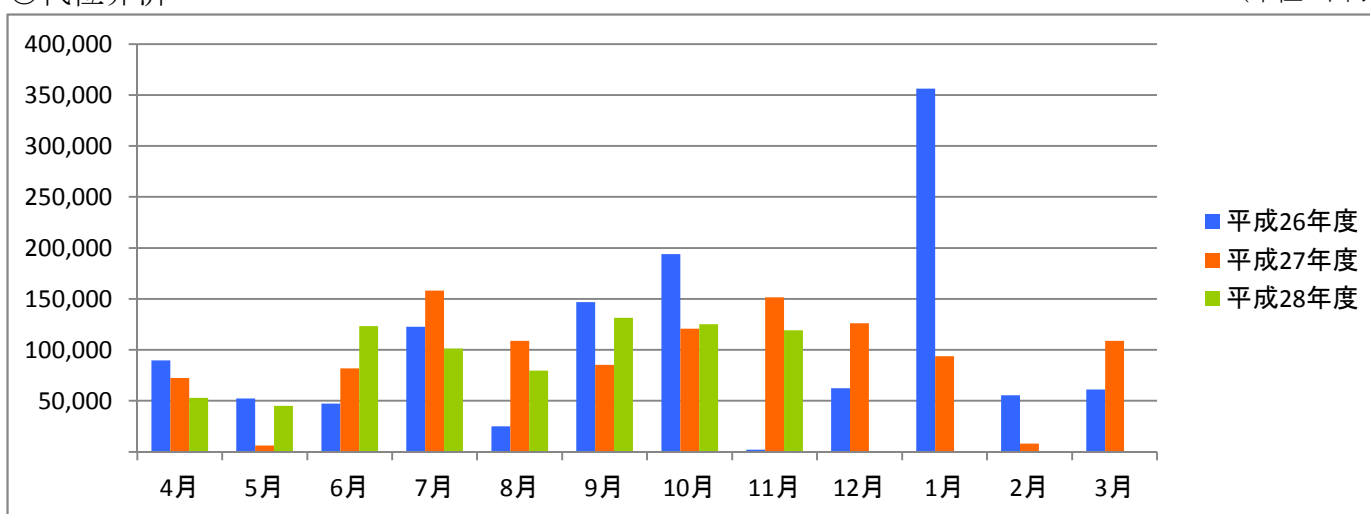
○保証債務残高

(単位:千円)



○代位弁済

(単位:千円)



# 資金使途別・金額別・期間別保証状況

## ○資金使途別保証状況【平成28年11月】

(単位:千円、%)

区分	保証承諾								保証債務残高				代位弁済			
	当月中			当期中				当期中				当期中				
	件数	金額	前年比	件数	金額	構成比	前年比	件数	金額	構成比	前年比	件数	金額	構成比	前年比	
運転資金	100	1,694,330	100.0	851	12,473,156	77.8	79.5	5,608	62,918,881	80.6	91.1	69	707,099	90.9	95.0	
設備資金	11	49,210	39.1	110	677,760	4.2	51.7	753	5,520,060	7.1	95.9	2	13,766	1.8	355.2	
運転設備資金	27	262,600	66.0	220	2,874,560	17.9	115.8	1,038	9,611,200	12.3	101.6	8	57,258	7.4	154.7	
合計	138	2,006,140	90.4	1,181	16,025,476	100.0	82.2	7,399	78,050,141	100.0	92.6	79	778,122	100.0	99.1	

## ○金額別保証状況【平成28年11月】

(単位:千円、%)

区分	保証承諾								保証債務残高				代位弁済			
	当月中			当期中				当期中				当期中				
	件数	金額	前年比	件数	金額	構成比	前年比	件数	金額	構成比	前年比	件数	金額	構成比	前年比	
100万円以下	3	1,900	34.5	59	50,866	0.3	104.9	225	119,171	0.2	112.5	2	1,052	0.1	493.0	
200万円以下	8	12,830	69.5	93	161,780	1.0	79.6	501	541,930	0.7	103.5	1	1,807	0.2	222.5	
300万円以下	18	50,850	109.0	112	315,380	2.0	100.7	570	995,288	1.3	102.7	5	9,249	1.2	174.9	
500万円以下	28	123,900	93.9	227	1,007,133	6.3	89.1	1,181	3,370,896	4.3	97.3	11	27,007	3.5	291.1	
1,000万円以下	29	249,660	88.4	269	2,312,583	14.4	83.8	1,646	8,807,023	11.3	92.3	20	111,355	14.3	145.8	
1,500万円以下	18	246,000	176.3	108	1,480,608	9.2	92.6	739	6,047,241	7.7	92.2	11	87,930	11.3	73.8	
2,000万円以下	8	158,000	57.7	91	1,757,575	11.0	95.2	708	8,110,416	10.4	90.1	8	108,808	14.0	102.5	
3,000万円以下	9	225,500	77.8	106	2,873,401	17.9	79.9	777	13,120,242	16.8	95.6	8	114,310	14.7	108.2	
5,000万円以下	10	392,000	47.2	79	3,306,151	20.6	78.2	714	18,218,480	23.3	89.4	10	217,685	28.0	80.8	
6,000万円以下	0	0	0.0	9	510,000	3.2	97.7	83	3,068,826	3.9	101.2	0	0	0.0	0.0	
7,000万円以下	3	201,500	0.0	12	801,500	5.0	76.7	58	2,720,227	3.5	105.3	1	57,174	7.3	95.1	
8,000万円以下	2	157,000	0.0	10	776,500	4.8	98.3	108	5,058,355	6.5	87.8	1	17,341	2.2	0.0	
1億円以下	2	187,000	0.0	5	472,000	2.9	68.5	37	2,468,992	3.2	93.2	0	0	0.0	0.0	
2億円以下	0	0	0.0	1	200,000	1.2	27.8	52	5,403,053	6.9	90.4	1	24,405	3.1	75.1	
3億円以下	0	0	0.0	0	0	0.0	0.0	0	0	0.0	0.0	0	0	0.0	0.0	
4億円以下	0	0	0.0	0	0	0.0	0.0	0	0	0.0	0.0	0	0	0.0	0.0	
5億円以下	0	0	0.0	0	0	0.0	0.0	0	0	0.0	0.0	0	0	0.0	0.0	
5億円超	0	0	0.0	0	0	0.0	0.0	0	0	0.0	0.0	0	0	0.0	0.0	
合計	138	2,006,140	90.4	1,181	16,025,476	100.0	82.2	7,399	78,050,141	100.0	92.6	79	778,122	100.0	99.1	

## ○期間別保証状況【平成28年11月】

(単位:千円、%)

区分	保証承諾								保証債務残高				代位弁済			
	当月中			当期中				当期中				当期中				
	件数	金額	前年比	件数	金額	構成比	前年比	件数	金額	構成比	前年比	件数	金額	構成比	前年比	
3カ月以下	0	0	0.0	12	128,500	0.8	23.0	4	9,866	0.0	14.9	0	0	0.0	0.0	
6カ月以下	7	86,300	54.6	50	616,440	3.8	95.2	46	617,675	0.8	88.1	2	50,000	6.4	0.0	
1年以下	6	78,000	433.3	90	1,018,388	6.4	81.8	160	2,050,735	2.6	82.7	4	32,676	4.2	137.0	
2年以下	20	196,100	84.2	146	1,816,400	11.3	109.6	503	5,364,192	6.9	95.7	5	53,421	6.9	426.6	
3年以下	4	8,400	46.8	64	351,600	2.2	82.2	245	1,093,787	1.4	107.1	1	2,524	0.3	0.0	
4年以下	0	0	0.0	18	48,890	0.3	30.6	84	313,938	0.4	87.4	0	0	0.0	0.0	
5年以下	21	242,050	230.7	254	2,419,673	15.1	126.3	1,404	8,044,229	10.3	100.4	17	108,760	14.0	192.8	
7年以下	52	626,830	60.6	386	5,203,294	32.5	75.8	3,212	28,279,224	36.2	89.6	29	210,570	27.1	160.1	
10年以下	27	747,460	144.8	149	4,107,826	25.6	76.1	1,507	24,850,644	31.8	95.0	16	221,351	28.4	42.8	
10年超	1	21,000	21.8	12	314,466	2.0	50.8	234	7,425,850	9.5	89.5	5	98,821	12.7	230.9	
合計	138	2,006,140	90.4	1,181	16,025,476	100.0	82.2	7,399	78,050,141	100.0	92.6	79	778,122	100.0	99.1	

○業種別保証状況【平成28年11月】

(単位:千円、%)

区分	保証承諾								保証債務残高				代位弁済			
	当月中			当期中				当期中				当期中				
	件数	金額	前年比	件数	金額	構成比	前年比	件数	金額	構成比	前年比	件数	金額	構成比	前年比	
製 造 業	21	288,100	92.0	185	2,995,741	18.7	85.0	1,265	14,355,193	18.4	90.3	29	289,670	37.2	215.2	
食 料 品 工 業	0	0	0.0	14	484,700	3.0	96.2	124	2,138,121	2.7	92.0	2	22,498	2.9	0.0	
織 維 品 工 業	8	75,400	235.6	48	468,000	2.9	76.1	317	2,594,404	3.3	85.8	17	156,932	20.2	356.7	
木 材・木 製 品 工 業	0	0	0.0	6	72,500	0.5	1,035.7	36	385,010	0.5	86.6	0	0	0.0	0.0	
家 具・建 具 工 業	1	50,000	500.0	7	137,650	0.9	73.0	64	741,416	0.9	91.7	0	0	0.0	0.0	
紙 工 業	0	0	0.0	4	81,000	0.5	108.0	28	354,385	0.5	87.7	0	0	0.0	0.0	
印 刷・製 本 業	2	23,000	0.0	16	370,340	2.3	152.2	136	1,660,904	2.1	96.5	1	9,126	1.2	0.0	
化 学 工 業	1	13,000	0.0	3	31,500	0.2	14.7	10	177,882	0.2	74.2	0	0	0.0	0.0	
石 油・石 炭 製 品 工 業	0	0	0.0	0	0	0.0	0.0	0	0	0.0	0.0	0	0	0.0	0.0	
ゴ ム・プ ラ ス チ ッ ク 工 業	0	0	0.0	6	69,000	0.4	50.4	52	515,805	0.7	76.6	2	14,890	1.9	0.0	
ゴ ム 製 品 製 造 業	0	0	0.0	0	0	0.0	0.0	3	8,738	0.0	80.4	0	0	0.0	0.0	
皮 革 工 業	0	0	0.0	0	0	0.0	0.0	0	0	0.0	0.0	0	0	0.0	0.0	
窯 業	0	0	0.0	3	28,500	0.2	11.7	15	381,446	0.5	95.6	0	0	0.0	0.0	
機 械 工 業	3	59,000	107.3	15	404,053	2.5	80.7	109	1,624,257	2.1	87.3	0	0	0.0	0.0	
電 気 機 器 工 業	0	0	0.0	6	111,000	0.7	326.5	17	261,010	0.3	121.9	0	0	0.0	0.0	
車 輦 工 業	0	0	0.0	3	25,000	0.2	2500.0	17	140,393	0.2	73.1	2	42,921	5.5	0.0	
船 舶 工 業	0	0	0.0	0	0	0.0	0.0	0	0	0.0	0.0	0	0	0.0	0.0	
金 属 工 業	1	24,000	96.0	13	165,000	1.0	62.3	98	1,394,785	1.8	90.2	0	0	0.0	0.0	
ソ フ ト ウ ェ ア 業	0	0	0.0	6	147,735	0.9	271.0	43	388,615	0.5	113.0	0	0	0.0	0.0	
情 報 処 理 サ ー ビ ス 業	0	0	0.0	0	0	0.0	0.0	6	26,696	0.0	78.0	0	0	0.0	0.0	
そ の 他 の 工 業	5	43,700	56.8	35	399,763	2.5	92.0	190	1,561,326	2.0	94.4	5	43,304	5.6	392.9	
農 林 漁 業	0	0	0.0	0	0	0.0	0.0	2	33,593	0.0	112.8	0	0	0.0	0.0	
鉱 業	0	0	0.0	1	40,000	0.2	0.0	5	58,118	0.1	228.2	0	0	0.0	0.0	
建 設 業	28	470,750	65.6	300	3,637,453	22.7	74.6	1,733	17,451,964	22.4	94.2	10	69,272	8.9	41.3	
卸 売 業	22	501,330	129.3	205	3,971,715	24.8	86.2	1,374	19,318,096	24.8	89.2	14	197,307	25.4	55.1	
小 売 業	24	382,400	103.0	153	2,045,902	12.8	75.0	1,022	10,101,089	12.9	94.6	10	90,698	11.7	288.0	
飲 食 店	6	59,200	57.5	57	613,750	3.8	93.9	390	2,924,996	3.7	98.4	5	65,410	8.4	546.2	
運 送 倉 庫 業	4	122,000	254.2	20	444,500	2.8	104.1	118	1,705,088	2.2	108.2	0	0	0.0	0.0	
サ ー ビ ス 業	32	173,100	72.3	228	1,912,926	11.9	86.0	1,245	9,801,559	12.6	93.8	10	64,965	8.3	84.8	
不 動 産 業	0	0	0.0	21	202,300	1.3	70.1	174	1,647,627	2.1	91.8	0	0	0.0	0.0	
そ の 他 の 産 業	1	9,260	102.9	11	161,190	1.0	97.2	71	652,819	0.8	98.1	1	800	0.1	375.0	
合 計	138	2,006,140	90.4	1,181	16,025,476	100.0	82.2	7,399	78,050,141	100.0	92.6	79	778,122	100.0	99.1	

○金融機関別保証状況【平成28年11月】

(単位:千円、%)

区分	保証承諾							保証債務残高				代位弁済			
	当月中			当期中				当期中				当期中			
	件数	金額	前年比	件数	金額	構成比	前年比	件数	金額	構成比	前年比	件数	金額	構成比	前年比
みずほ銀行	0	0	0.0	1	20,000	0.1	55.6	6	79,851	0.1	70.8	0	0	0.0	0.0
三菱東京UFJ銀行	0	0	0.0	1	9,200	0.1	6.9	33	361,279	0.5	69.9	0	0	0.0	0.0
三井住友銀行	0	0	0.0	0	0	0.0	0.0	2	43,638	0.1	73.1	0	0	0.0	0.0
小計	0	0	0.0	2	29,200	0.2	17.3	41	484,768	0.6	70.3	0	0	0.0	0.0
十六銀行	51	801,050	84.1	430	6,523,707	40.7	77.1	2,779	33,023,522	42.3	90.6	38	477,509	61.4	199.8
大垣共立銀行	10	132,630	38.6	122	1,789,830	11.2	83.7	912	10,238,479	13.1	92.1	10	113,417	14.6	180.3
北陸銀行	1	33,000	0.0	3	41,000	0.3	1,366.7	40	370,821	0.5	64.9	0	0	0.0	0.0
小計	62	966,680	74.6	555	8,354,537	52.1	78.8	3,731	43,632,822	55.9	90.7	48	590,926	75.9	192.0
愛知銀行	0	0	0.0	2	20,000	0.1	50.0	31	270,113	0.3	75.6	1	2,524	0.3	0.0
名古屋銀行	0	0	0.0	1	25,000	0.2	166.7	23	190,597	0.2	73.5	0	0	0.0	0.0
中京銀行	0	0	0.0	1	35,000	0.2	0.0	2	38,769	0.0	342.3	0	0	0.0	0.0
第三銀行	0	0	0.0	0	0	0.0	0.0	10	98,369	0.1	94.9	0	0	0.0	0.0
小計	0	0	0.0	4	80,000	0.5	123.1	66	597,848	0.8	81.7	1	2,524	0.3	0.0
岐阜信用金庫	53	838,500	110.4	501	6,193,623	38.6	80.4	3,091	29,996,914	38.4	93.4	23	170,183	21.9	67.6
大垣西濃信用金庫	2	29,260	55.0	12	217,260	1.4	171.9	80	530,902	0.7	111.1	5	10,114	1.3	9.8
関信用金庫	0	0	0.0	6	119,500	0.7	304.8	28	214,599	0.3	155.4	0	0	0.0	0.0
小計	55	867,760	106.8	519	6,530,383	40.8	83.0	3,199	30,742,415	39.4	93.9	28	180,297	23.2	50.8
商工組合中央金庫	0	0	0.0	3	55,756	0.3	116.2	14	215,526	0.3	91.1	0	0	0.0	0.0
日本政策金融公庫	0	0	0.0	0	0	0.0	0.0	0	0	0.0	0.0	0	0	0.0	0.0
小計	0	0	0.0	3	55,756	0.3	116.2	14	215,526	0.3	91.1	0	0	0.0	0.0
岐阜商工信用組合	21	171,700	191.9	98	975,600	6.1	135.4	317	2,285,401	2.9	138.9	2	4,376	0.6	10.6
小計	21	171,700	191.9	98	975,600	6.1	135.4	317	2,285,401	2.9	138.9	2	4,376	0.6	10.6
ぎふ農業協同組合	0	0	0.0	0	0	0.0	0.0	31	91,361	0.1	91.4	0	0	0.0	0.0
小計	0	0	0.0	0	0	0.0	0.0	31	91,361	0.1	91.4	0	0	0.0	0.0
合計	138	2,006,140	90.4	1,181	16,025,476	100.0	82.2	7,399	78,050,141	100.0	92.6	79	778,122	100.0	99.1

○制度別保証状況【平成28年11月】

(単位:千円、%)

区分	保証承諾								保証債務残高				代位弁済			
	当月中			当期中				当期中				当期中				
	件数	金額	前年比	件数	金額	構成比	前年比	件数	金額	構成比	前年比	件数	金額	構成比	前年比	
協会制度	42	825,400	87.1	362	6,068,441	37.9	81.4	2,603	36,372,794	46.6	91.8	55	603,634	77.6	105.8	
普通保証	9	319,700	109.1	61	1,701,433	10.6	82.1	425	11,972,930	15.3	96.0	7	87,593	11.3	329.2	
無担保保証	13	216,700	68.3	155	1,930,258	12.0	73.2	848	7,939,537	10.2	98.2	18	104,926	13.5	128.7	
当座貸越根保証	6	119,000	68.0	64	1,335,000	8.3	105.0	194	3,709,751	4.8	99.2	0	0	0.0	0.0	
無担保当座貸越根保証	0	0	0.0	0	0	0.0	0.0	6	32,855	0.0	61.7	1	10,043	1.3	99.9	
事業者カードローン当座貸越根保証	11	75,000	125.0	61	442,500	2.8	113.8	244	1,433,402	1.8	88.2	1	20,051	2.6	0.0	
長期経営資金保証	1	21,000	42.0	2	121,000	0.8	85.8	27	844,372	1.1	112.1	0	0	0.0	0.0	
中小企業特定社債保	0	0	0.0	1	40,000	0.2	20.0	28	1,210,080	1.6	81.7	0	0	0.0	0.0	
経営安定関連保証	1	35,000	159.1	9	288,500	1.8	94.0	207	2,702,114	3.5	82.8	2	22,821	2.9	16.3	
経営革新関連保証	0	0	0.0	0	0	0.0	0.0	1	31,280	0.0	85.6	0	0	0.0	0.0	
小口零細企業保証	0	0	0.0	2	3,430	0.0	23.7	15	21,218	0.0	106.9	0	0	0.0	0.0	
東日本大震災復興緊急保証	0	0	0.0	0	0	0.0	0.0	25	524,387	0.7	84.3	0	0	0.0	0.0	
経営力強化保証	1	39,000	162.5	7	206,320	1.3	53.6	26	600,737	0.8	118.4	0	0	0.0	0.0	
経営者保証ガイドライン対応保証	0	0	0.0	0	0	0.0	0.0	0	0	0.0	0.0	0	0	0.0	0.0	
事業再生保証	0	0	0.0	0	0	0.0	0.0	1	34,528	0.0	0.0	0	0	0.0	0.0	
その他	0	0	0.0	0	0	0.0	0.0	556	5,315,603	6.8	76.2	26	358,201	46.0	134.8	
岐阜市制度	96	1,180,740	92.9	819	9,957,035	62.1	82.7	4,796	41,677,347	53.4	93.4	24	174,488	22.4	81.3	
中小企業振興資金	8	58,200	79.2	56	380,100	2.4	78.4	383	1,658,553	2.1	85.0	8	52,804	6.8	255.1	
経営環境変動対策資金	18	252,000	58.6	183	3,284,300	20.5	85.3	1,860	19,157,211	24.5	84.0	5	62,559	8.0	41.3	
創業者支援資金	2	11,500	67.6	14	62,800	0.4	48.2	165	572,859	0.7	87.2	4	5,056	0.6	266.7	
みらい戦略資金	1	9,260	0.0	4	23,760	0.1	36.4	14	142,080	0.2	106.4	0	0	0.0	0.0	
雇用促進資金	2	19,000	0.0	15	211,000	1.3	61.6	155	1,489,613	1.9	85.0	1	1,930	0.2	32.5	
ぎふし返済おまとめ資金	0	0	0.0	1	80,000	0.5	317.5	36	409,816	0.5	68.5	0	0	0.0	0.0	
小口零細企業資金	33	141,950	86.2	317	1,272,210	7.9	101.1	1,427	4,000,011	5.1	111.6	4	10,035	1.3	0.0	
短期資金	10	138,000	167.3	93	1,108,500	6.9	89.5	107	1,136,944	1.5	84.3	0	0	0.0	0.0	
企業誘致等促進資金	0	0	0.0	0	0	0.0	0.0	58	899,009	1.2	75.0	0	0	0.0	0.0	
ぎふし経営力強化資金	22	550,830	120.5	130	3,385,365	21.1	79.5	492	10,847,151	13.9	116.0	2	42,105	5.4	1,697.7	
事業所建設等促進資金	0	0	0.0	6	149,000	0.9	38.9	39	962,541	1.2	143.0	0	0	0.0	0.0	
その他	0	0	0.0	0	0	0.0	0.0	60	401,560	0.5	68.5	0	0	0.0	0.0	
合計	138	2,006,140	90.4	1,181	16,025,476	100.0	82.2	7,399	78,050,141	100.0	92.6	79	778,122	100.0	99.1	