

○事業概況【平成28年10月】

(単位:千円、%)

当月中		当月中 前年比	項目		当期中		当月末 前年比
件数	金額				件数	金額	
/	/	/	保証 申込	期首繰越 A	11	123,344	39.8
113	1,216,603	59.5		当期中 B	1,059	14,229,036	81.3
0	0	0.0	拒絶 C	0	0	0.0	
4	52,000	452.2	申込取消 D	17	174,080	43.1	
/	0	0.0	査定減額 E	/	26,264	26.7	
/	/	/	調査中 F	10	132,700	344.7	
/	/	/	保証 承諾	期首繰越 G	7,816	83,434,417	94.7
104	1,088,903	48.6		当期中 H	1,043	14,019,336	81.2
1	5,000	4.5	保証後取消 I	5	42,000	15.7	
142	2,110,517	77.1	償還 J	1,278	17,226,757	92.8	
11	125,072	104.2	代位弁済(元金) K	71	656,717	104.1	
/	/	/	貸付報告未着 L	40	452,903	37.3	
/	/	/	保証債務残高 M	7,465	79,075,376	93.4	
/	/	/	期首求償権残高 N	207	561,714	79.1	
11	125,072	104.2	代位 弁済	元金	71	656,717	104.1
/	199	35.1		利息	/	2,190	91.8
11	125,271	103.9		合計 O	71	658,907	104.1
2	37,164	150.2	回収 P	5	92,785	147.4	
5	73,610	0.0	償却 Q	5	73,610	0.0	
/	/	/	求償権残高 R	268	1,054,226	82.3	

A+B=C+D+E+F+H

G+H=I+J+K+L+M

N+O=P+Q+R

実績月別推移表

○保証承諾

(単位:千円、%)

	平成26年度		平成27年度		平成28年度		
	件数	金額	件数	金額	件数	金額	前年比
4月	121	1,699,509	145	2,045,163	105	1,776,023	86.8
5月	137	1,816,134	139	2,041,058	126	1,564,675	76.7
6月	178	2,255,498	219	2,631,512	199	2,794,844	106.2
7月	176	2,081,908	193	3,292,843	171	2,377,079	72.2
8月	164	2,279,083	160	2,427,948	163	2,331,072	96.0
9月	228	2,638,611	199	2,591,626	175	2,086,740	80.5
10月	118	1,499,611	132	2,241,650	104	1,088,903	48.6
11月	117	1,197,517	151	2,218,279			
12月	186	2,336,418	203	3,015,724			
1月	89	1,179,460	119	1,700,479			
2月	161	2,425,156	135	1,721,208			
3月	229	3,387,415	195	2,600,721			
合計	1,904	24,796,320	1,990	28,528,211	1,043	14,019,336	81.2

○保証債務残高

(単位:千円、%)

	平成26年度		平成27年度		平成28年度		
	件数	金額	件数	金額	件数	金額	前年比
4月	8,088	92,673,594	8,010	86,688,564	7,684	81,719,294	94.3
5月	8,071	91,964,639	7,984	85,850,800	7,641	80,910,908	94.2
6月	8,059	91,556,142	7,966	85,477,830	7,567	80,467,517	94.1
7月	8,025	90,666,204	7,973	85,256,667	7,544	80,120,589	94.0
8月	8,032	90,332,910	7,961	85,669,987	7,513	80,123,343	93.5
9月	8,076	90,749,431	7,970	85,624,339	7,501	79,968,064	93.4
10月	8,016	89,402,652	7,944	84,697,050	7,465	79,075,376	93.4
11月	8,004	88,620,952	7,910	84,265,939			
12月	8,035	88,467,746	7,887	84,412,842			
1月	8,005	87,124,138	7,863	83,732,056			
2月	7,992	86,861,573	7,815	82,958,022			
3月	8,014	87,528,101	7,750	82,777,014			

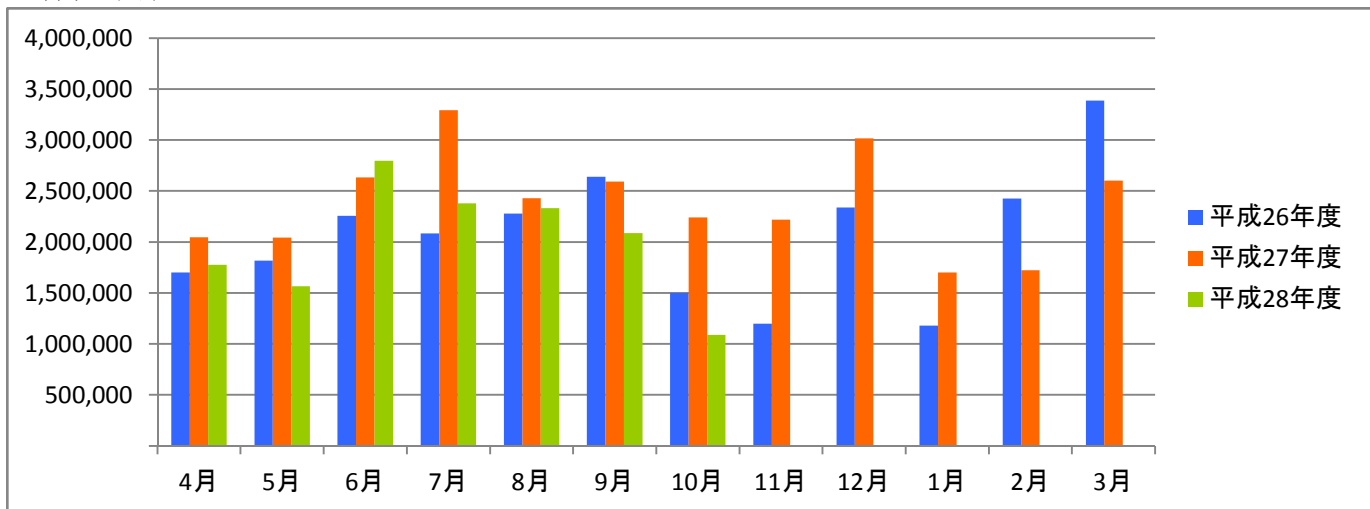
○代位弁済

(単位:千円、%)

	平成26年度		平成27年度		平成28年度		
	件数	金額	件数	金額	件数	金額	前年比
4月	8	89,750	7	72,373	7	52,811	73.0
5月	4	52,181	3	6,032	11	45,127	748.1
6月	7	47,219	6	81,752	13	123,281	150.8
7月	14	122,644	13	158,230	10	101,371	64.1
8月	3	25,071	8	108,944	10	79,513	73.0
9月	14	146,882	9	85,264	9	131,534	154.3
10月	12	193,869	13	120,605	11	125,271	103.9
11月	1	2,035	7	151,642			
12月	5	62,494	13	126,242			
1月	16	356,112	7	93,636			
2月	6	55,422	1	8,017			
3月	5	61,134	9	108,751			
合計	95	1,214,812	96	1,121,487	71	658,907	104.1

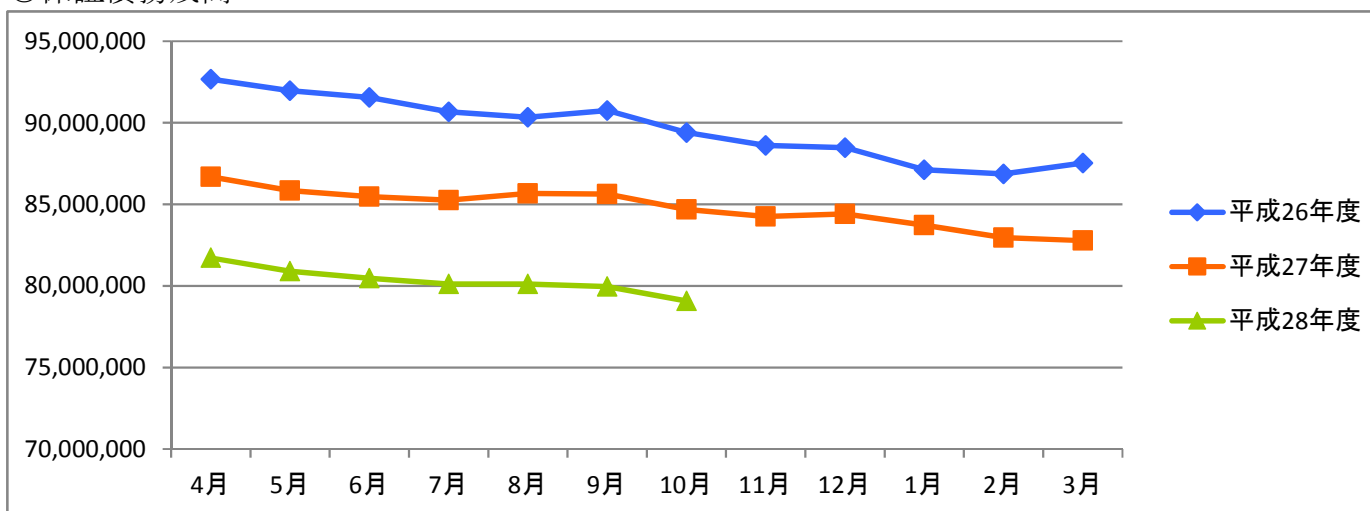
○保証承諾

(単位:千円)



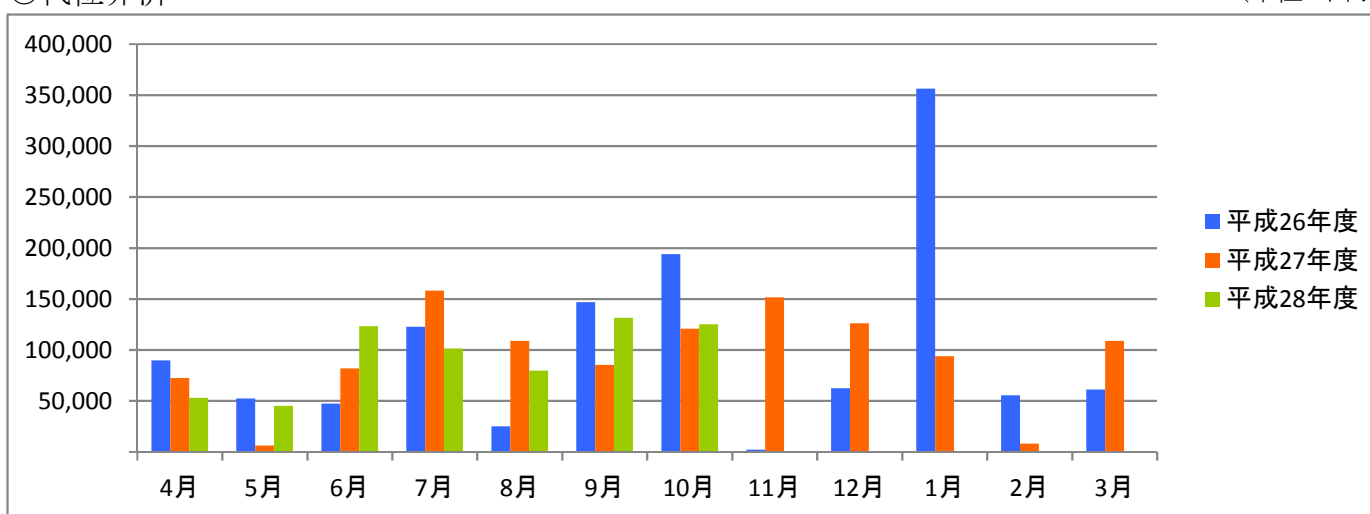
○保証債務残高

(単位:千円)



○代位弁済

(単位:千円)



資金使途別・金額別・期間別保証状況

○資金使途別保証状況【平成28年10月】

(単位:千円、%)

区分	保証承諾								保証債務残高				代位弁済			
	当月中			当期中				当期中				当期中				
	件数	金額	前年比	件数	金額	構成比	前年比	件数	金額	構成比	前年比	件数	金額	構成比	前年比	
運転資金	70	801,263	48.7	751	10,778,826	76.9	77.0	5,667	63,809,193	80.7	91.7	62	601,398	91.3	101.5	
設備資金	15	50,100	19.1	99	628,550	4.5	53.0	752	5,573,291	7.0	99.1	1	252	0.0	6.5	
運転設備資金	19	237,540	71.1	193	2,611,960	18.6	125.3	1,046	9,692,891	12.3	102.4	8	57,258	8.7	154.7	
合計	104	1,088,903	48.6	1,043	14,019,336	100.0	81.2	7,465	79,075,376	100.0	93.4	71	658,907	100.0	104.1	

○金額別保証状況【平成28年10月】

(単位:千円、%)

区分	保証承諾								保証債務残高				代位弁済			
	当月中			当期中				当期中				当期中				
	件数	金額	前年比	件数	金額	構成比	前年比	件数	金額	構成比	前年比	件数	金額	構成比	前年比	
100万円以下	5	4,500	192.3	56	48,966	0.3	113.8	225	121,970	0.2	112.7	2	1,052	0.2	493.0	
200万円以下	11	18,600	75.5	85	148,950	1.1	80.5	503	546,884	0.7	103.7	1	1,807	0.3	222.5	
300万円以下	14	39,300	131.0	94	264,530	1.9	99.2	571	1,000,314	1.3	104.2	5	9,249	1.4	174.9	
500万円以下	30	135,723	142.9	199	883,233	6.3	88.4	1,183	3,379,229	4.3	96.6	11	27,007	4.1	291.1	
1,000万円以下	21	182,280	76.9	240	2,062,923	14.7	83.3	1,671	8,942,481	11.3	93.0	19	106,587	16.2	156.6	
1,500万円以下	4	55,500	26.8	90	1,234,608	8.8	84.6	740	6,090,005	7.7	91.4	11	87,930	13.3	89.6	
2,000万円以下	8	148,500	84.4	83	1,599,575	11.4	101.8	721	8,292,796	10.5	90.9	4	49,493	7.5	46.6	
3,000万円以下	2	55,000	15.6	97	2,647,901	18.9	80.1	786	13,362,576	16.9	96.3	8	114,310	17.3	108.2	
5,000万円以下	6	228,500	57.6	69	2,914,151	20.8	85.7	726	18,674,514	23.6	91.7	8	186,958	28.4	90.3	
6,000万円以下	1	51,000	0.0	9	510,000	3.6	97.7	83	3,077,608	3.9	99.0	0	0	0.0	0.0	
7,000万円以下	1	70,000	35.7	9	600,000	4.3	57.4	55	2,546,153	3.2	95.4	1	57,174	8.7	0.0	
8,000万円以下	0	0	0.0	8	619,500	4.4	78.4	111	5,153,720	6.5	89.3	1	17,341	2.6	0.0	
1億円以下	1	100,000	34.6	3	285,000	2.0	41.4	37	2,418,705	3.1	101.6	0	0	0.0	0.0	
2億円以下	0	0	0.0	1	200,000	1.4	38.5	53	5,468,421	6.9	90.4	0	0	0.0	0.0	
3億円以下	0	0	0.0	0	0	0.0	0.0	0	0	0.0	0.0	0	0	0.0	0.0	
4億円以下	0	0	0.0	0	0	0.0	0.0	0	0	0.0	0.0	0	0	0.0	0.0	
5億円以下	0	0	0.0	0	0	0.0	0.0	0	0	0.0	0.0	0	0	0.0	0.0	
5億円超	0	0	0.0	0	0	0.0	0.0	0	0	0.0	0.0	0	0	0.0	0.0	
合計	104	1,088,903	48.6	1,043	14,019,336	100.0	81.2	7,465	79,075,376	100.0	93.4	71	658,907	100.0	104.1	

○期間別保証状況【平成28年10月】

(単位:千円、%)

区分	保証承諾								保証債務残高				代位弁済			
	当月中			当期中				当期中				当期中				
	件数	金額	前年比	件数	金額	構成比	前年比	件数	金額	構成比	前年比	件数	金額	構成比	前年比	
3カ月以下	3	9,500	90.5	12	128,500	0.9	23.5	5	30,456	0.0	25.0	0	0	0.0	0.0	
6カ月以下	9	69,800	47.0	43	530,140	3.8	108.4	47	704,546	0.9	114.8	2	50,000	7.6	0.0	
1年以下	5	31,000	44.1	84	940,388	6.7	76.7	160	2,091,227	2.6	83.5	4	32,676	5.0	137.0	
2年以下	15	127,900	52.9	126	1,620,300	11.6	113.8	505	5,402,073	6.8	97.1	5	53,421	8.1	426.6	
3年以下	4	12,200	8.3	60	343,200	2.4	83.7	250	1,127,951	1.4	113.9	1	2,524	0.4	0.0	
4年以下	0	0	0.0	18	48,890	0.3	37.4	87	326,679	0.4	87.8	0	0	0.0	0.0	
5年以下	26	180,843	127.0	233	2,177,623	15.5	120.2	1,430	8,194,064	10.4	100.0	12	44,950	6.8	80.3	
7年以下	32	269,660	37.2	334	4,576,464	32.6	78.5	3,238	28,835,406	36.5	90.5	27	179,570	27.3	162.4	
10年以下	9	288,000	42.9	122	3,360,366	24.0	68.9	1,507	24,861,764	31.4	94.9	16	221,351	33.6	57.1	
10年超	1	100,000	135.1	11	293,466	2.1	56.1	236	7,501,209	9.5	90.5	4	74,416	11.3	173.9	
合計	104	1,088,903	48.6	1,043	14,019,336	100.0	81.2	7,465	79,075,376	100.0	93.4	71	658,907	100.0	104.1	

○業種別保証状況【平成28年10月】

(単位:千円、%)

区分	保証承諾								保証債務残高				代位弁済			
	当月中			当期中				当期中				当期中				
	件数	金額	前年比	件数	金額	構成比	前年比	件数	金額	構成比	前年比	件数	金額	構成比	前年比	
製 造 業	12	235,700	46.5	164	2,707,641	19.3	84.4	1,281	14,679,776	18.6	91.8	25	228,469	34.7	306.7	
食 料 品 工 業	2	52,000	28.0	14	484,700	3.5	111.5	124	2,146,507	2.7	92.4	2	22,498	3.4	0.0	
織 維 品 工 業	4	28,700	23.6	40	392,600	2.8	67.4	323	2,686,119	3.4	88.1	17	156,932	23.8	356.7	
木 材・木 製 品 工 業	0	0	0.0	6	72,500	0.5	1,035.7	36	393,823	0.5	86.8	0	0	0.0	0.0	
家 具・建 具 工 業	2	68,000	0.0	6	87,650	0.6	49.1	66	739,132	0.9	90.3	0	0	0.0	0.0	
紙 工 業	0	0	0.0	4	81,000	0.6	108.0	28	359,136	0.5	80.9	0	0	0.0	0.0	
印 刷・製 本 業	1	30,000	303.0	14	347,340	2.5	142.7	136	1,678,027	2.1	96.7	1	9,126	1.4	0.0	
化 学 工 業	0	0	0.0	2	18,500	0.1	8.6	10	175,158	0.2	122.8	0	0	0.0	0.0	
石 油・石 炭 製 品 工 業	0	0	0.0	0	0	0.0	0.0	0	0	0.0	0.0	0	0	0.0	0.0	
ゴ ム・プ ラ ス チ ッ ク 工 業	0	0	0.0	6	69,000	0.5	50.4	52	523,700	0.7	79.5	2	14,890	2.3	0.0	
ゴ ム 製 品 製 造 業	0	0	0.0	0	0	0.0	0.0	3	8,916	0.0	80.7	0	0	0.0	0.0	
皮 革 工 業	0	0	0.0	0	0	0.0	0.0	0	0	0.0	0.0	0	0	0.0	0.0	
窯 業	0	0	0.0	3	28,500	0.2	11.7	15	386,530	0.5	95.7	0	0	0.0	0.0	
機 械 工 業	1	20,000	26.5	12	345,053	2.5	77.4	112	1,659,842	2.1	89.4	0	0	0.0	0.0	
電 気 機 器 工 業	0	0	0.0	6	111,000	0.8	792.9	17	262,758	0.3	95.3	0	0	0.0	0.0	
車 輜 工 業	0	0	0.0	3	25,000	0.2	2500.0	19	185,363	0.2	95.1	0	0	0.0	0.0	
船 舶 工 業	0	0	0.0	0	0	0.0	0.0	0	0	0.0	0.0	0	0	0.0	0.0	
金 属 工 業	0	0	0.0	12	141,000	1.0	58.7	99	1,456,373	1.8	92.3	0	0	0.0	0.0	
ソ フ ト ウ ェ ア 業	0	0	0.0	6	147,735	1.1	500.4	43	395,645	0.5	114.6	0	0	0.0	0.0	
情 報 処 理 サ ー ビ ス 業	0	0	0.0	0	0	0.0	0.0	7	27,206	0.0	77.7	0	0	0.0	0.0	
そ の 他 の 工 業	2	37,000	219.5	30	356,063	2.5	99.6	191	1,595,543	2.0	96.0	3	25,023	3.8	227.0	
農 林 漁 業	0	0	0.0	0	0	0.0	0.0	2	34,038	0.0	112.8	0	0	0.0	0.0	
鉱 業	0	0	0.0	1	40,000	0.3	0.0	5	59,129	0.1	227.6	0	0	0.0	0.0	
建 設 業	25	174,600	32.0	272	3,166,703	22.6	76.2	1,745	17,610,488	22.3	95.8	10	69,272	10.5	59.3	
卸 売 業	20	348,123	56.3	183	3,470,385	24.8	82.3	1,397	19,688,596	24.9	89.0	10	139,293	21.1	43.8	
小 売 業	12	89,000	24.8	129	1,663,502	11.9	70.6	1,028	10,164,189	12.9	95.8	10	90,698	13.8	288.0	
飲 食 店	0	0	0.0	51	554,550	4.0	100.8	393	2,959,311	3.7	99.1	5	65,410	9.9	546.2	
運 送 倉 庫 業	1	70,000	346.5	16	322,500	2.3	85.1	125	1,686,249	2.1	105.9	0	0	0.0	0.0	
サ ー ビ ス 業	30	149,340	161.9	196	1,739,826	12.4	87.6	1,240	9,872,990	12.5	93.9	10	64,965	9.9	84.8	
不 動 産 業	2	8,140	148.0	21	202,300	1.4	77.9	178	1,669,841	2.1	91.9	0	0	0.0	0.0	
そ の 他 の 産 業	2	14,000	28.3	10	151,930	1.1	96.9	71	650,768	0.8	104.9	1	800	0.1	375.0	
合 計	104	1,088,903	48.6	1,043	14,019,336	100.0	81.2	7,465	79,075,376	100.0	93.4	71	658,907	100.0	104.1	

○金融機関別保証状況【平成28年10月】

(単位:千円、%)

区分	保証承諾							保証債務残高				代位弁済			
	当月中			当期中				当期中				当期中			
	件数	金額	前年比	件数	金額	構成比	前年比	件数	金額	構成比	前年比	件数	金額	構成比	前年比
みずほ銀行	0	0	0.0	1	20,000	0.1	76.9	6	81,664	0.1	71.0	0	0	0.0	0.0
三菱東京UFJ銀行	0	0	0.0	1	9,200	0.1	6.9	33	370,697	0.5	65.8	0	0	0.0	0.0
三井住友銀行	0	0	0.0	0	0	0.0	0.0	2	44,065	0.1	72.5	0	0	0.0	0.0
小計	0	0	0.0	2	29,200	0.2	18.4	41	496,426	0.6	67.1	0	0	0.0	0.0
十六銀行	36	502,760	57.1	379	5,722,657	40.8	76.3	2,800	33,505,496	42.4	91.7	32	385,307	58.5	201.9
大垣共立銀行	16	95,320	31.2	112	1,657,200	11.8	92.4	919	10,407,147	13.2	92.4	10	113,417	17.2	180.3
北陸銀行	0	0	0.0	2	8,000	0.1	266.7	42	409,624	0.5	69.6	0	0	0.0	0.0
小計	52	598,080	50.5	493	7,387,857	52.7	79.4	3,761	44,322,267	56.1	91.6	42	498,724	75.7	192.1
愛知銀行	0	0	0.0	2	20,000	0.1	57.1	35	286,303	0.4	78.4	1	2,524	0.4	0.0
名古屋銀行	0	0	0.0	1	25,000	0.2	250.0	25	198,740	0.3	75.1	0	0	0.0	0.0
中京銀行	0	0	0.0	1	35,000	0.2	0.0	2	39,780	0.1	333.7	0	0	0.0	0.0
第三銀行	0	0	0.0	0	0	0.0	0.0	10	98,788	0.1	95.0	0	0	0.0	0.0
小計	0	0	0.0	4	80,000	0.6	145.5	72	623,611	0.8	83.6	1	2,524	0.4	0.0
岐阜信用金庫	44	416,823	44.0	448	5,355,123	38.2	77.1	3,128	30,395,666	38.4	94.4	21	143,170	21.7	96.6
大垣西濃信用金庫	1	40,000	0.0	10	188,000	1.3	256.9	78	469,446	0.6	96.8	5	10,114	1.5	9.8
関信用金庫	0	0	0.0	6	119,500	0.9	304.8	28	216,934	0.3	154.9	0	0	0.0	0.0
小計	45	456,823	48.2	464	5,662,623	40.4	80.3	3,234	31,082,046	39.3	94.7	26	153,284	23.3	61.0
商工組合中央金庫	0	0	0.0	3	55,756	0.4	116.2	14	217,817	0.3	91.2	0	0	0.0	0.0
日本政策金融公庫	0	0	0.0	0	0	0.0	0.0	0	0	0.0	0.0	0	0	0.0	0.0
小計	0	0	0.0	3	55,756	0.4	116.2	14	217,817	0.3	91.2	0	0	0.0	0.0
岐阜商工信用組合	7	34,000	31.5	77	803,900	5.7	127.3	312	2,239,765	2.8	136.3	2	4,376	0.7	10.6
小計	7	34,000	31.5	77	803,900	5.7	127.3	312	2,239,765	2.8	136.3	2	4,376	0.7	10.6
ぎふ農業協同組合	0	0	0.0	0	0	0.0	0.0	31	93,443	0.1	90.3	0	0	0.0	0.0
小計	0	0	0.0	0	0	0.0	0.0	31	93,443	0.1	90.3	0	0	0.0	0.0
合計	104	1,088,903	48.6	1,043	14,019,336	100.0	81.2	7,465	79,075,376	100.0	93.4	71	658,907	100.0	104.1

○制度別保証状況【平成28年10月】

(単位:千円、%)

区分	保証承諾								保証債務残高				代位弁済			
	当月中			当期中				当期中				当期中				
	件数	金額	前年比	件数	金額	構成比	前年比	件数	金額	構成比	前年比	件数	金額	構成比	前年比	
協会制度	30	376,160	33.7	320	5,243,041	37.4	80.6	2,624	36,893,010	46.7	92.8	50	528,933	80.3	124.0	
普通保証	5	87,900	22.2	52	1,381,733	9.9	77.6	422	11,868,048	15.0	96.3	7	87,593	13.3	685.7	
無担保保証	11	63,260	24.3	142	1,713,558	12.2	73.9	856	8,210,355	10.4	100.5	17	100,158	15.2	134.7	
当座貸越根保証	6	86,000	45.7	58	1,216,000	8.7	110.9	195	3,735,349	4.7	101.4	0	0	0.0	0.0	
無担保当座貸越根保証	0	0	0.0	0	0	0.0	0.0	6	32,997	0.0	61.5	1	10,043	1.5	99.9	
事業者カードローン当座貸越根保証	7	39,000	72.2	50	367,500	2.6	111.8	245	1,437,602	1.8	88.6	1	20,051	3.0	0.0	
長期経営資金保証	1	100,000	0.0	1	100,000	0.7	109.9	26	828,190	1.0	109.3	0	0	0.0	0.0	
中小企業特定社債保	0	0	0.0	1	40,000	0.3	20.0	28	1,213,920	1.5	81.7	0	0	0.0	0.0	
経営安定関連保証	0	0	0.0	8	253,500	1.8	89.0	213	2,895,589	3.7	87.9	2	22,821	3.5	16.3	
経営革新関連保証	0	0	0.0	0	0	0.0	0.0	1	31,720	0.0	85.7	0	0	0.0	0.0	
小口零細企業保証	0	0	0.0	2	3,430	0.0	40.4	15	21,841	0.0	107.1	0	0	0.0	0.0	
東日本大震災復興緊急保証	0	0	0.0	0	0	0.0	0.0	25	530,373	0.7	78.8	0	0	0.0	0.0	
経営力強化保証	0	0	0.0	6	167,320	1.2	46.3	26	606,432	0.8	126.9	0	0	0.0	0.0	
経営者保証ガイドライン対応保証	0	0	0.0	0	0	0.0	0.0	0	0	0.0	0.0	0	0	0.0	0.0	
事業再生保証	0	0	0.0	0	0	0.0	0.0	1	34,837	0.0	0.0	0	0	0.0	0.0	
その他	0	0	0.0	0	0	0.0	0.0	565	5,445,757	6.9	76.1	22	288,267	43.7	154.6	
岐阜市制度	74	712,743	63.3	723	8,776,295	62.6	81.5	4,841	42,182,365	53.3	93.8	21	129,974	19.7	62.9	
中小企業振興資金	5	23,000	79.9	48	321,900	2.3	78.2	391	1,685,516	2.1	83.7	8	52,804	8.0	255.1	
経営環境変動対策資金	15	133,800	35.3	165	3,032,300	21.6	88.7	1,898	19,696,687	24.9	85.4	3	32,801	5.0	22.9	
創業者支援資金	2	8,500	242.9	12	51,300	0.4	45.3	167	587,986	0.7	88.5	4	5,056	0.8	266.7	
みらい戦略資金	0	0	0.0	3	14,500	0.1	22.2	13	135,011	0.2	127.5	0	0	0.0	0.0	
雇用促進資金	2	28,000	114.8	13	192,000	1.4	56.1	156	1,494,819	1.9	82.3	1	1,930	0.3	32.5	
ぎふし返済おまとめ資金	0	0	0.0	1	80,000	0.6	317.5	36	415,123	0.5	68.1	0	0	0.0	0.0	
小口零細企業資金	27	93,720	68.9	284	1,130,260	8.1	103.3	1,427	4,012,880	5.1	112.6	4	10,035	1.5	0.0	
短期資金	11	91,000	165.5	83	970,500	6.9	83.9	110	1,201,956	1.5	89.4	0	0	0.0	0.0	
企業誘致等促進資金	0	0	0.0	0	0	0.0	0.0	59	918,409	1.2	74.8	0	0	0.0	0.0	
ぎふし経営力強化資金	12	334,723	76.3	108	2,834,535	20.2	74.6	480	10,654,936	13.5	114.6	1	27,349	4.2	1,102.7	
事業所建設等促進資金	0	0	0.0	6	149,000	1.1	44.3	39	968,358	1.2	148.4	0	0	0.0	0.0	
その他	0	0	0.0	0	0	0.0	0.0	65	410,685	0.5	68.9	0	0	0.0	0.0	
合計	104	1,088,903	48.6	1,043	14,019,336	100.0	81.2	7,465	79,075,376	100.0	93.4	71	658,907	100.0	104.1	