

## ○事業概況【平成28年9月】

(単位:千円、%)

当月中		当月中 前年比	項目		当期中		当月末 前年比
件数	金額				件数	金額	
/	/	/	保証 申込	期首繰越 A	11	123,344	39.8
170	2,046,540	75.6		当期中 B	946	13,012,433	84.2
0	0	0.0	拒絶 C	0	0	0.0	
2	4,700	14.2	申込取消 D	13	122,080	31.1	
/	0	0.0	査定減額 E	/	26,264	27.4	
/	/	/	調査中 F	5	57,000	22.8	
/	/	/	保証 承諾	期首繰越 G	7,816	83,434,417	94.7
175	2,086,740	80.5		当期中 H	939	12,930,433	86.0
1	20,000	76.9	保証後取消 I	4	37,000	23.6	
185	2,117,903	83.0	償還 J	1,136	15,116,241	95.6	
9	130,766	154.5	代位弁済(元金) K	60	531,646	104.1	
/	/	/	貸付報告未着 L	54	711,900	70.2	
/	/	/	保証債務残高 M	7,501	79,968,064	93.4	
/	/	/	期首求償権残高 N	207	561,714	79.1	
9	130,766	154.5	代位 弁済	元金	60	531,646	104.1
/	768	120.3		利息	/	1,990	109.6
9	131,534	154.3		合計 O	60	533,636	104.1
0	280	2.1	回収 P	3	55,621	145.6	
0	0	0.0	償却 Q	0	0	0.0	
/	/	/	求償権残高 R	264	1,039,729	87.8	

A+B=C+D+E+F+H

G+H=I+J+K+L+M

N+O=P+Q+R

# 実績月別推移表

## ○保証承諾

(単位:千円、%)

	平成26年度		平成27年度		平成28年度		
	件数	金額	件数	金額	件数	金額	前年比
4月	121	1,699,509	145	2,045,163	105	1,776,023	86.8
5月	137	1,816,134	139	2,041,058	126	1,564,675	76.7
6月	178	2,255,498	219	2,631,512	199	2,794,844	106.2
7月	176	2,081,908	193	3,292,843	171	2,377,079	72.2
8月	164	2,279,083	160	2,427,948	163	2,331,072	96.0
9月	228	2,638,611	199	2,591,626	175	2,086,740	80.5
10月	118	1,499,611	132	2,241,650			
11月	117	1,197,517	151	2,218,279			
12月	186	2,336,418	203	3,015,724			
1月	89	1,179,460	119	1,700,479			
2月	161	2,425,156	135	1,721,208			
3月	229	3,387,415	195	2,600,721			
合計	1,904	24,796,320	1,990	28,528,211	939	12,930,433	86.0

## ○保証債務残高

(単位:千円、%)

	平成26年度		平成27年度		平成28年度		
	件数	金額	件数	金額	件数	金額	前年比
4月	8,088	92,673,594	8,010	86,688,564	7,684	81,719,294	94.3
5月	8,071	91,964,639	7,984	85,850,800	7,641	80,910,908	94.2
6月	8,059	91,556,142	7,966	85,477,830	7,567	80,467,517	94.1
7月	8,025	90,666,204	7,973	85,256,667	7,544	80,120,589	94.0
8月	8,032	90,332,910	7,961	85,669,987	7,513	80,123,343	93.5
9月	8,076	90,749,431	7,970	85,624,339	7,501	79,968,064	93.4
10月	8,016	89,402,652	7,944	84,697,050			
11月	8,004	88,620,952	7,910	84,265,939			
12月	8,035	88,467,746	7,887	84,412,842			
1月	8,005	87,124,138	7,863	83,732,056			
2月	7,992	86,861,573	7,815	82,958,022			
3月	8,014	87,528,101	7,750	82,777,014			

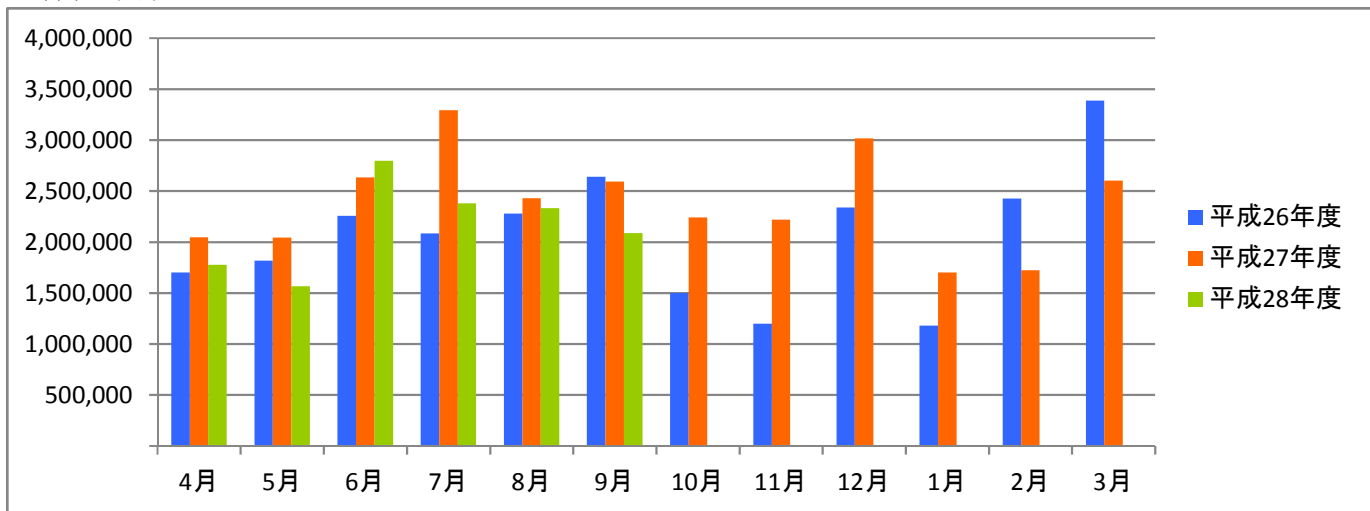
## ○代位弁済

(単位:千円、%)

	平成26年度		平成27年度		平成28年度		
	件数	金額	件数	金額	件数	金額	前年比
4月	8	89,750	7	72,373	7	52,811	73.0
5月	4	52,181	3	6,032	11	45,127	748.1
6月	7	47,219	6	81,752	13	123,281	150.8
7月	14	122,644	13	158,230	10	101,371	64.1
8月	3	25,071	8	108,944	10	79,513	73.0
9月	14	146,882	9	85,264	9	131,534	154.3
10月	12	193,869	13	120,605			
11月	1	2,035	7	151,642			
12月	5	62,494	13	126,242			
1月	16	356,112	7	93,636			
2月	6	55,422	1	8,017			
3月	5	61,134	9	108,751			
合計	95	1,214,812	96	1,121,487	60	533,636	104.1

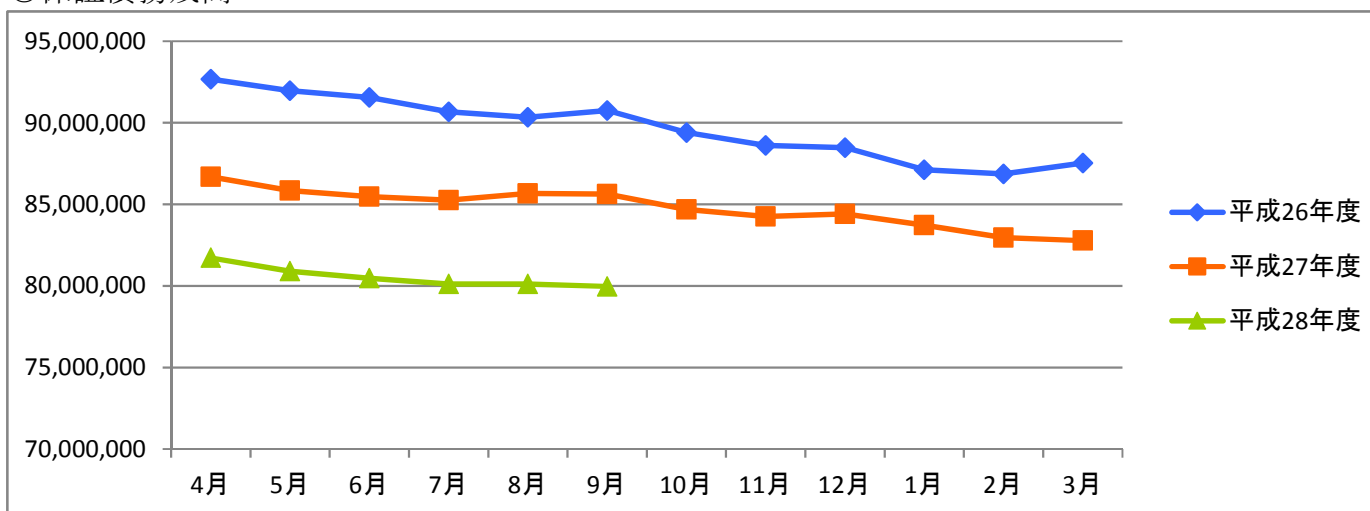
○保証承諾

(単位:千円)



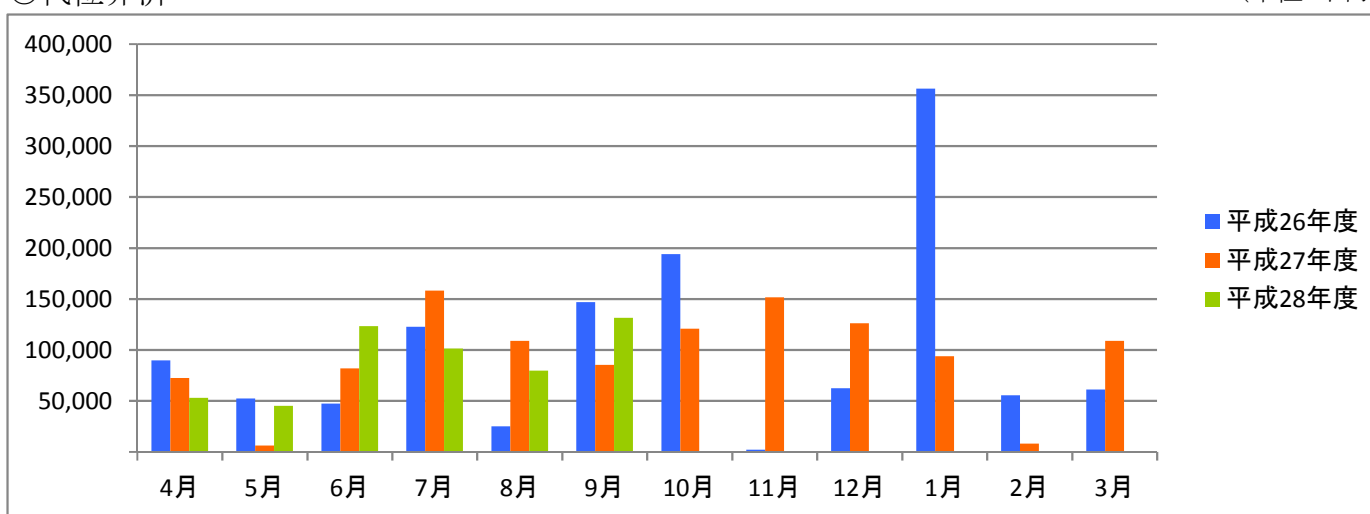
○保証債務残高

(単位:千円)



○代位弁済

(単位:千円)



# 資金使途別・金額別・期間別保証状況

## ○資金使途別保証状況【平成28年9月】

(単位:千円、%)

区分	保証承諾								保証債務残高				代位弁済			
	当月中			当期中				当期中				当期中				
	件数	金額	前年比	件数	金額	構成比	前年比	件数	金額	構成比	前年比	件数	金額	構成比	前年比	
運転資金	122	1,368,700	64.7	681	9,977,563	77.2	80.7	5,697	64,960,901	81.2	92.1	52	478,650	89.7	96.8	
設備資金	13	74,410	133.7	84	578,450	4.5	62.7	753	5,611,470	7.0	100.2	1	252	0.0	6.5	
運転設備資金	40	643,630	152.6	174	2,374,420	18.4	135.7	1,051	9,395,693	11.7	98.8	7	54,734	10.3	379.6	
合計	175	2,086,740	80.5	939	12,930,433	100.0	86.0	7,501	79,968,064	100.0	93.4	60	533,636	100.0	104.1	

## ○金額別保証状況【平成28年9月】

(単位:千円、%)

区分	保証承諾								保証債務残高				代位弁済			
	当月中			当期中				当期中				当期中				
	件数	金額	前年比	件数	金額	構成比	前年比	件数	金額	構成比	前年比	件数	金額	構成比	前年比	
100万円以下	7	6,860	75.4	51	44,466	0.3	109.3	224	122,715	0.2	110.9	2	1,052	0.2	493.0	
200万円以下	12	19,700	59.7	74	130,350	1.0	81.3	502	550,481	0.7	104.9	0	0	0.0	0.0	
300万円以下	20	56,900	90.6	80	225,230	1.7	95.2	567	988,390	1.2	102.9	5	9,249	1.7	186.8	
500万円以下	38	161,480	81.5	169	747,510	5.8	82.7	1,178	3,353,273	4.2	96.6	11	27,007	5.1	647.2	
1,000万円以下	46	400,900	119.6	219	1,880,643	14.5	84.0	1,683	9,026,811	11.3	93.4	15	83,532	15.7	132.0	
1,500万円以下	15	210,400	156.4	86	1,179,108	9.1	94.2	749	6,207,382	7.8	93.3	8	66,790	12.5	94.2	
2,000万円以下	13	247,000	71.0	75	1,451,075	11.2	104.0	729	8,366,662	10.5	90.2	4	49,493	9.3	53.1	
3,000万円以下	16	438,500	92.9	95	2,592,901	20.1	87.8	791	13,450,049	16.8	95.9	6	92,214	17.3	135.8	
5,000万円以下	6	265,000	61.8	63	2,685,651	20.8	89.4	734	19,037,715	23.8	92.2	8	186,958	35.0	90.3	
6,000万円以下	0	0	0.0	8	459,000	3.5	87.9	85	3,153,744	3.9	99.8	0	0	0.0	0.0	
7,000万円以下	0	0	0.0	8	530,000	4.1	62.4	56	2,633,238	3.3	99.3	0	0	0.0	0.0	
8,000万円以下	1	80,000	100.0	8	619,500	4.8	111.6	114	5,339,168	6.7	89.7	1	17,341	3.2	0.0	
1億円以下	0	0	0.0	2	185,000	1.4	46.3	36	2,340,905	2.9	97.6	0	0	0.0	0.0	
2億円以下	1	200,000	69.0	1	200,000	1.5	38.5	53	5,397,531	6.7	88.1	0	0	0.0	0.0	
3億円以下	0	0	0.0	0	0	0.0	0.0	0	0	0.0	0.0	0	0	0.0	0.0	
4億円以下	0	0	0.0	0	0	0.0	0.0	0	0	0.0	0.0	0	0	0.0	0.0	
5億円以下	0	0	0.0	0	0	0.0	0.0	0	0	0.0	0.0	0	0	0.0	0.0	
5億円超	0	0	0.0	0	0	0.0	0.0	0	0	0.0	0.0	0	0	0.0	0.0	
合計	175	2,086,740	80.5	939	12,930,433	100.0	86.0	7,501	79,968,064	100.0	93.4	60	533,636	100.0	104.1	

## ○期間別保証状況【平成28年9月】

(単位:千円、%)

区分	保証承諾								保証債務残高				代位弁済			
	当月中			当期中				当期中				当期中				
	件数	金額	前年比	件数	金額	構成比	前年比	件数	金額	構成比	前年比	件数	金額	構成比	前年比	
3カ月以下	0	0	0.0	9	119,000	0.9	22.2	5	77,546	0.1	22.1	0	0	0.0	0.0	
6カ月以下	9	109,000	450.4	34	460,340	3.6	135.1	40	646,482	0.8	102.6	2	50,000	9.4	0.0	
1年以下	11	112,600	93.2	79	909,388	7.0	78.6	160	2,129,349	2.7	83.2	4	32,676	6.1	334.3	
2年以下	27	324,500	100.9	111	1,492,400	11.5	126.3	504	5,361,705	6.7	96.9	5	53,421	10.0	426.6	
3年以下	8	37,400	62.0	56	331,000	2.6	125.5	255	1,154,851	1.4	124.1	0	0	0.0	0.0	
4年以下	4	10,300	81.7	18	48,890	0.4	40.8	89	340,621	0.4	91.2	0	0	0.0	0.0	
5年以下	49	409,180	97.2	207	1,996,780	15.4	119.6	1,429	8,353,767	10.4	99.9	11	43,143	8.1	101.8	
7年以下	51	591,400	76.2	302	4,306,804	33.3	84.4	3,267	29,433,468	36.8	91.3	21	127,415	23.9	183.5	
10年以下	15	469,860	67.5	113	3,072,366	23.8	73.0	1,516	25,011,013	31.3	95.2	13	152,566	28.6	41.4	
10年超	1	22,500	0.0	10	193,466	1.5	43.0	236	7,459,262	9.3	89.1	4	74,416	13.9	723.0	
合計	175	2,086,740	80.5	939	12,930,433	100.0	86.0	7,501	79,968,064	100.0	93.4	60	533,636	100.0	104.1	

○業種別保証状況【平成28年9月】

(単位:千円、%)

区分	保証承諾								保証債務残高				代位弁済			
	当月中			当期中				当期中				当期中				
	件数	金額	前年比	件数	金額	構成比	前年比	件数	金額	構成比	前年比	件数	金額	構成比	前年比	
製造業	28	487,200	174.9	152	2,471,941	19.1	91.5	1,296	14,896,299	18.6	91.7	18	120,812	22.6	390.2	
食品工業	4	230,700	3,845.0	12	432,700	3.3	169.8	123	2,055,021	2.6	92.5	2	22,498	4.2	0.0	
繊維品工業	3	8,000	8.6	36	363,900	2.8	65.7	329	2,793,100	3.5	88.2	12	64,166	12.0	558.5	
木材・木製品工業	3	53,500	2,675.0	6	72,500	0.6	1,035.7	38	409,822	0.5	88.5	0	0	0.0	0.0	
家具・建具工業	0	0	0.0	4	19,650	0.2	11.0	66	742,738	0.9	88.5	0	0	0.0	0.0	
紙工業	1	4,000	0.0	4	81,000	0.6	108.0	28	362,741	0.5	79.3	0	0	0.0	0.0	
印刷・製本業	0	0	0.0	13	317,340	2.5	134.2	136	1,707,660	2.1	97.0	1	9,126	1.7	0.0	
化学工業	1	10,000	200.0	2	18,500	0.1	16.1	10	177,322	0.2	122.3	0	0	0.0	0.0	
石油・石炭製品工業	0	0	0.0	0	0	0.0	0.0	0	0	0.0	0.0	0	0	0.0	0.0	
ゴム・プラスチック工業	2	16,000	58.2	6	69,000	0.5	62.2	55	626,353	0.8	85.6	0	0	0.0	0.0	
ゴム製品製造業	0	0	0.0	0	0	0.0	0.0	3	9,094	0.0	81.0	0	0	0.0	0.0	
皮革工業	0	0	0.0	0	0	0.0	0.0	0	0	0.0	0.0	0	0	0.0	0.0	
窯業	0	0	0.0	3	28,500	0.2	11.7	15	391,614	0.5	99.3	0	0	0.0	0.0	
機械工業	1	50,000	222.2	11	325,053	2.5	82.8	112	1,660,537	2.1	89.1	0	0	0.0	0.0	
電気機器工業	1	4,000	0.0	6	111,000	0.9	792.9	16	260,438	0.3	93.6	0	0	0.0	0.0	
車輜工業	0	0	0.0	3	25,000	0.2	2500.0	19	187,764	0.2	95.0	0	0	0.0	0.0	
船舶工業	0	0	0.0	0	0	0.0	0.0	0	0	0.0	0.0	0	0	0.0	0.0	
金属工業	4	32,500	0.0	12	141,000	1.1	99.8	100	1,474,318	1.8	91.6	0	0	0.0	0.0	
ソフトウェア業	2	20,000	0.0	6	147,735	1.1	500.4	44	403,878	0.5	114.6	0	0	0.0	0.0	
情報処理サービス業	0	0	0.0	0	0	0.0	0.0	8	27,800	0.0	77.6	0	0	0.0	0.0	
その他の工業	6	58,500	1,500.0	28	319,063	2.5	92.6	194	1,606,099	2.0	93.6	3	25,023	4.7	0.0	
農林漁業	0	0	0.0	0	0	0.0	0.0	2	34,483	0.0	112.8	0	0	0.0	0.0	
鉱業	0	0	0.0	1	40,000	0.3	0.0	5	60,141	0.1	226.9	0	0	0.0	0.0	
建設業	49	379,800	53.8	247	2,992,103	23.1	82.8	1,750	17,914,176	22.4	96.3	8	64,942	12.2	57.3	
卸売業	30	530,300	81.2	163	3,122,262	24.1	86.7	1,399	19,786,620	24.7	88.5	10	139,293	26.1	51.2	
小売業	19	227,200	58.2	117	1,574,502	12.2	78.9	1,036	10,257,513	12.8	96.2	10	90,698	17.0	689.1	
飲食店	12	113,200	124.7	51	554,550	4.3	109.6	396	3,016,031	3.8	100.8	5	65,410	12.3	546.2	
運送倉庫業	2	45,000	95.7	15	252,500	2.0	70.4	126	1,729,431	2.2	108.7	0	0	0.0	0.0	
サービス業	30	259,180	68.0	166	1,590,486	12.3	84.0	1,242	9,938,879	12.4	93.8	8	51,681	9.7	77.1	
不動産業	5	44,860	166.1	19	194,160	1.5	76.4	178	1,674,696	2.1	87.9	0	0	0.0	0.0	
その他の産業	0	0	0.0	8	137,930	1.1	128.5	71	659,794	0.8	104.4	1	800	0.2	375.0	
合計	175	2,086,740	80.5	939	12,930,433	100.0	86.0	7,501	79,968,064	100.0	93.4	60	533,636	100.0	104.1	

○金融機関別保証状況【平成28年9月】

(単位:千円、%)

区分	保証承諾							保証債務残高				代位弁済			
	当月中			当期中				当期中				当期中			
	件数	金額	前年比	件数	金額	構成比	前年比	件数	金額	構成比	前年比	件数	金額	構成比	前年比
みずほ銀行	0	0	0.0	1	20,000	0.2	76.9	6	83,477	0.1	82.5	0	0	0.0	0.0
三菱東京UFJ銀行	0	0	0.0	1	9,200	0.1	6.9	34	380,516	0.5	64.9	0	0	0.0	0.0
三井住友銀行	0	0	0.0	0	0	0.0	0.0	3	49,292	0.1	74.0	0	0	0.0	0.0
小計	0	0	0.0	2	29,200	0.2	18.4	43	513,285	0.6	68.1	0	0	0.0	0.0
十六銀行	69	889,890	108.9	343	5,219,897	40.4	78.8	2,818	33,967,483	42.5	91.4	26	279,581	52.4	188.8
大垣共立銀行	15	311,700	235.2	96	1,561,880	12.1	104.9	920	10,427,262	13.0	92.4	9	111,487	20.9	647.8
北陸銀行	1	3,000	0.0	2	8,000	0.1	266.7	42	422,388	0.5	70.1	0	0	0.0	0.0
小計	85	1,204,590	126.8	441	6,789,777	52.5	83.6	3,780	44,817,134	56.0	91.3	35	391,068	73.3	228.4
愛知銀行	1	10,000	0.0	2	20,000	0.2	57.1	37	300,734	0.4	79.5	0	0	0.0	0.0
名古屋銀行	1	25,000	0.0	1	25,000	0.2	250.0	25	181,545	0.2	67.2	0	0	0.0	0.0
中京銀行	1	35,000	0.0	1	35,000	0.3	0.0	2	40,375	0.1	322.6	0	0	0.0	0.0
第三銀行	0	0	0.0	0	0	0.0	0.0	10	99,155	0.1	94.9	0	0	0.0	0.0
小計	3	70,000	700.0	4	80,000	0.6	145.5	74	621,809	0.8	81.2	0	0	0.0	0.0
岐阜信用金庫	74	689,950	46.3	404	4,938,300	38.2	82.4	3,146	30,809,373	38.5	94.7	19	129,886	24.3	108.1
大垣西濃信用金庫	2	33,000	452.1	9	148,000	1.1	202.3	77	446,604	0.6	90.4	5	10,114	1.9	9.8
関信用金庫	0	0	0.0	6	119,500	0.9	319.5	28	219,284	0.3	156.5	0	0	0.0	0.0
小計	76	722,950	47.6	419	5,205,800	40.3	85.3	3,251	31,475,261	39.4	94.9	24	140,000	26.2	62.7
商工組合中央金庫	0	0	0.0	3	55,756	0.4	116.2	14	225,709	0.3	98.1	0	0	0.0	0.0
日本政策金融公庫	0	0	0.0	0	0	0.0	0.0	0	0	0.0	0.0	0	0	0.0	0.0
小計	0	0	0.0	3	55,756	0.4	116.2	14	225,709	0.3	98.1	0	0	0.0	0.0
岐阜商工信用組合	11	89,200	119.9	70	769,900	6.0	147.1	307	2,219,522	2.8	144.1	1	2,569	0.5	6.9
小計	11	89,200	119.9	70	769,900	6.0	147.1	307	2,219,522	2.8	144.1	1	2,569	0.5	6.9
ぎふ農業協同組合	0	0	0.0	0	0	0.0	0.0	32	95,345	0.1	90.4	0	0	0.0	0.0
小計	0	0	0.0	0	0	0.0	0.0	32	95,345	0.1	90.4	0	0	0.0	0.0
合計	175	2,086,740	80.5	939	12,930,433	100.0	86.0	7,501	79,968,064	100.0	93.4	60	533,636	100.0	104.1

○制度別保証状況【平成28年9月】

(単位:千円、%)

区分	保証承諾								保証債務残高				代位弁済			
	当月中			当期中				当期中				当期中				
	件数	金額	前年比	件数	金額	構成比	前年比	件数	金額	構成比	前年比	件数	金額	構成比	前年比	
協会制度	56	1,037,800	96.5	290	4,866,881	37.6	90.3	2,651	37,351,319	46.7	92.8	42	429,171	80.4	120.9	
普通保証	9	310,600	126.5	47	1,293,833	10.0	93.5	422	11,918,499	14.9	95.6	6	80,346	15.1	701.2	
無担保保証	21	291,200	77.2	131	1,650,298	12.8	80.1	870	8,434,467	10.5	100.3	13	76,429	14.3	164.9	
当座貸越根保証	11	215,000	88.1	52	1,130,000	8.7	124.4	193	3,698,108	4.6	101.0	0	0	0.0	0.0	
無担保当座貸越根保証	0	0	0.0	0	0	0.0	0.0	6	33,091	0.0	61.2	1	10,043	1.9	99.9	
事業者カードローン当座貸越根保証	12	102,000	122.4	43	328,500	2.5	119.5	245	1,422,558	1.8	88.5	1	20,051	3.8	0.0	
長期経営資金保証	0	0	0.0	0	0	0.0	0.0	25	733,008	0.9	96.3	0	0	0.0	0.0	
中小企業特定社債保	0	0	0.0	1	40,000	0.3	33.3	30	1,309,920	1.6	87.6	0	0	0.0	0.0	
経営安定関連保証	3	119,000	0.0	8	253,500	2.0	92.2	216	2,902,997	3.6	86.7	2	22,821	4.3	16.3	
経営革新関連保証	0	0	0.0	0	0	0.0	0.0	1	32,160	0.0	0.0	0	0	0.0	0.0	
小口零細企業保証	0	0	0.0	2	3,430	0.0	40.4	15	22,388	0.0	107.0	0	0	0.0	0.0	
東日本大震災復興緊急保証	0	0	0.0	0	0	0.0	0.0	25	536,539	0.7	78.8	0	0	0.0	0.0	
経営力強化保証	0	0	0.0	6	167,320	1.3	61.5	26	612,127	0.8	133.1	0	0	0.0	0.0	
経営者保証ガイドライン対応保証	0	0	0.0	0	0	0.0	0.0	0	0	0.0	0.0	0	0	0.0	0.0	
事業再生保証	0	0	0.0	0	0	0.0	0.0	1	35,146	0.0	0.0	0	0	0.0	0.0	
その他	0	0	0.0	0	0	0.0	0.0	576	5,660,311	7.1	77.7	19	219,482	41.1	152.1	
岐阜市制度	119	1,048,940	69.2	649	8,063,552	62.4	83.7	4,850	42,616,745	53.3	93.9	18	104,465	19.6	66.3	
中小企業振興資金	8	40,750	60.1	43	298,900	2.3	78.1	399	1,738,330	2.2	85.3	6	29,224	5.5	169.4	
経営環境変動対策資金	23	343,300	64.7	150	2,898,500	22.4	95.3	1,926	20,108,439	25.1	85.6	3	32,801	6.1	29.3	
創業者支援資金	3	16,300	543.3	10	42,800	0.3	39.0	167	590,199	0.7	87.1	4	5,056	0.9	266.7	
みらい戦略資金	0	0	0.0	3	14,500	0.1	40.4	13	137,081	0.2	127.5	0	0	0.0	0.0	
雇用促進資金	3	60,000	260.9	11	164,000	1.3	51.6	156	1,511,727	1.9	82.7	0	0	0.0	0.0	
ぎふし返済おまとめ資金	0	0	0.0	1	80,000	0.6	465.1	36	420,119	0.5	66.7	0	0	0.0	0.0	
小口零細企業資金	59	223,490	107.2	257	1,036,540	8.0	108.2	1,409	4,013,431	5.0	114.1	4	10,035	1.9	0.0	
短期資金	9	120,500	95.0	72	879,500	6.8	79.9	104	1,175,035	1.5	81.0	0	0	0.0	0.0	
企業誘致等促進資金	0	0	0.0	0	0	0.0	0.0	59	929,893	1.2	74.8	0	0	0.0	0.0	
ぎふし経営力強化資金	13	222,100	39.9	96	2,499,812	19.3	74.4	475	10,620,136	13.3	116.5	1	27,349	5.1	1,102.7	
事業所建設等促進資金	1	22,500	0.0	6	149,000	1.2	47.7	38	951,551	1.2	145.1	0	0	0.0	0.0	
その他	0	0	0.0	0	0	0.0	0.0	68	420,804	0.5	69.0	0	0	0.0	0.0	
合計	175	2,086,740	80.5	939	12,930,433	100.0	86.0	7,501	79,968,064	100.0	93.4	60	533,636	100.0	104.1	