

○事業概況【平成28年8月】

(単位:千円、%)

当月中		当月中 前年比	項目		当期中		当月末 前年比
件数	金額				件数	金額	
/	/	/	保証 申込	期首繰越 A	11	123,344	39.8
158	2,264,372	98.1		当期中 B	776	10,965,893	86.0
0	0	0.0	拒絶 C	0	0	0.0	
5	93,500	1,038.9	申込取消 D	11	117,380	32.7	
/	23,264	226.4	査定減額 E	/	26,264	98.5	
/	/	/	調査中 F	12	101,900	43.3	
/	/	/	保証 承諾	期首繰越 G	7,816	83,434,417	94.7
163	2,331,072	96.0		当期中 H	764	10,843,693	87.2
1	7,000	23.3	保証後取消 I	3	17,000	13.0	
193	2,570,637	99.6	償還 J	951	12,998,338	98.0	
10	79,441	73.1	代位弁済(元金) K	51	400,880	94.1	
/	/	/	貸付報告未着 L	62	738,550	71.2	
/	/	/	保証債務残高 M	7,513	80,123,343	93.5	
/	/	/	期首求償権残高 N	207	561,714	79.1	
10	79,441	73.1	代位 弁済	元金	51	400,880	94.1
/	72	21.9		利息	/	1,222	103.8
10	79,513	73.0		合計 O	51	402,102	94.1
2	15,704	2,765.5	回収 P	3	55,340	222.3	
0	0	0.0	償却 Q	0	0	0.0	
/	/	/	求償権残高 R	255	908,476	81.7	

A+B=C+D+E+F+H

G+H=I+J+K+L+M

N+O=P+Q+R

実績月別推移表

○保証承諾

(単位:千円、%)

	平成26年度		平成27年度		平成28年度		
	件数	金額	件数	金額	件数	金額	前年比
4月	121	1,699,509	145	2,045,163	105	1,776,023	86.8
5月	137	1,816,134	139	2,041,058	126	1,564,675	76.7
6月	178	2,255,498	219	2,631,512	199	2,794,844	106.2
7月	176	2,081,908	193	3,292,843	171	2,377,079	72.2
8月	164	2,279,083	160	2,427,948	163	2,331,072	96.0
9月	228	2,638,611	199	2,591,626			
10月	118	1,499,611	132	2,241,650			
11月	117	1,197,517	151	2,218,279			
12月	186	2,336,418	203	3,015,724			
1月	89	1,179,460	119	1,700,479			
2月	161	2,425,156	135	1,721,208			
3月	229	3,387,415	195	2,600,721			
合計	1,904	24,796,320	1,990	28,528,211	764	10,843,693	87.2

○保証債務残高

(単位:千円、%)

	平成26年度		平成27年度		平成28年度		
	件数	金額	件数	金額	件数	金額	前年比
4月	8,088	92,673,594	8,010	86,688,564	7,684	81,719,294	94.3
5月	8,071	91,964,639	7,984	85,850,800	7,641	80,910,908	94.2
6月	8,059	91,556,142	7,966	85,477,830	7,567	80,467,517	94.1
7月	8,025	90,666,204	7,973	85,256,667	7,544	80,120,589	94.0
8月	8,032	90,332,910	7,961	85,669,987	7,513	80,123,343	93.5
9月	8,076	90,749,431	7,970	85,624,339			
10月	8,016	89,402,652	7,944	84,697,050			
11月	8,004	88,620,952	7,910	84,265,939			
12月	8,035	88,467,746	7,887	84,412,842			
1月	8,005	87,124,138	7,863	83,732,056			
2月	7,992	86,861,573	7,815	82,958,022			
3月	8,014	87,528,101	7,750	82,777,014			

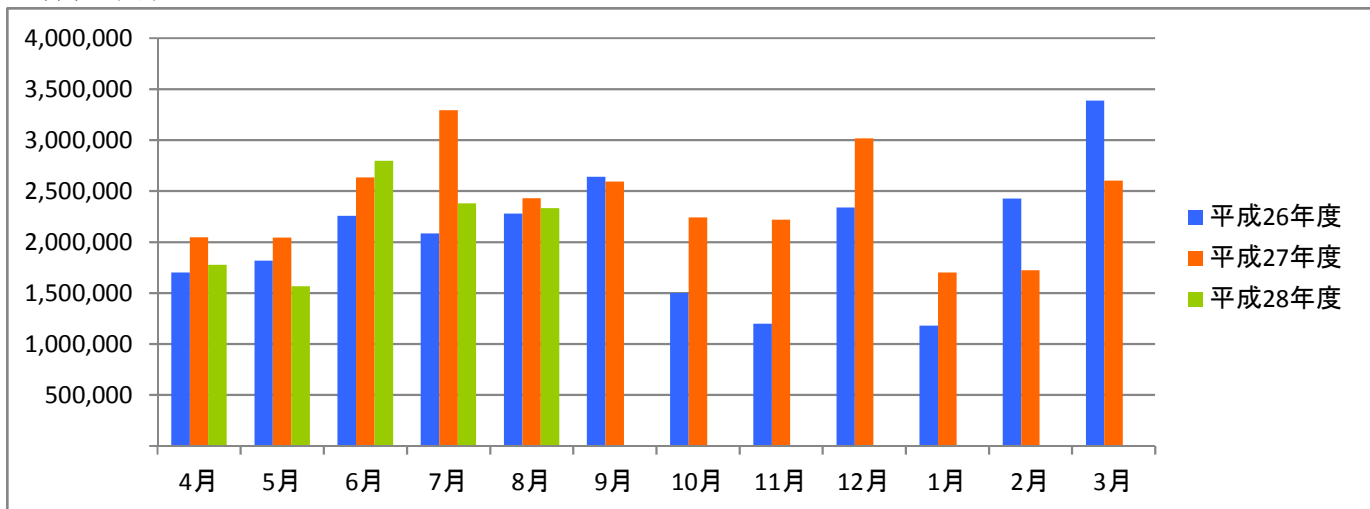
○代位弁済

(単位:千円、%)

	平成26年度		平成27年度		平成28年度		
	件数	金額	件数	金額	件数	金額	前年比
4月	8	89,750	7	72,373	7	52,811	73.0
5月	4	52,181	3	6,032	11	45,127	748.1
6月	7	47,219	6	81,752	13	123,281	150.8
7月	14	122,644	13	158,230	10	101,371	64.1
8月	3	25,071	8	108,944	10	79,513	73.0
9月	14	146,882	9	85,264			
10月	12	193,869	13	120,605			
11月	1	2,035	7	151,642			
12月	5	62,494	13	126,242			
1月	16	356,112	7	93,636			
2月	6	55,422	1	8,017			
3月	5	61,134	9	108,751			
合計	95	1,214,812	96	1,121,487	51	402,102	94.1

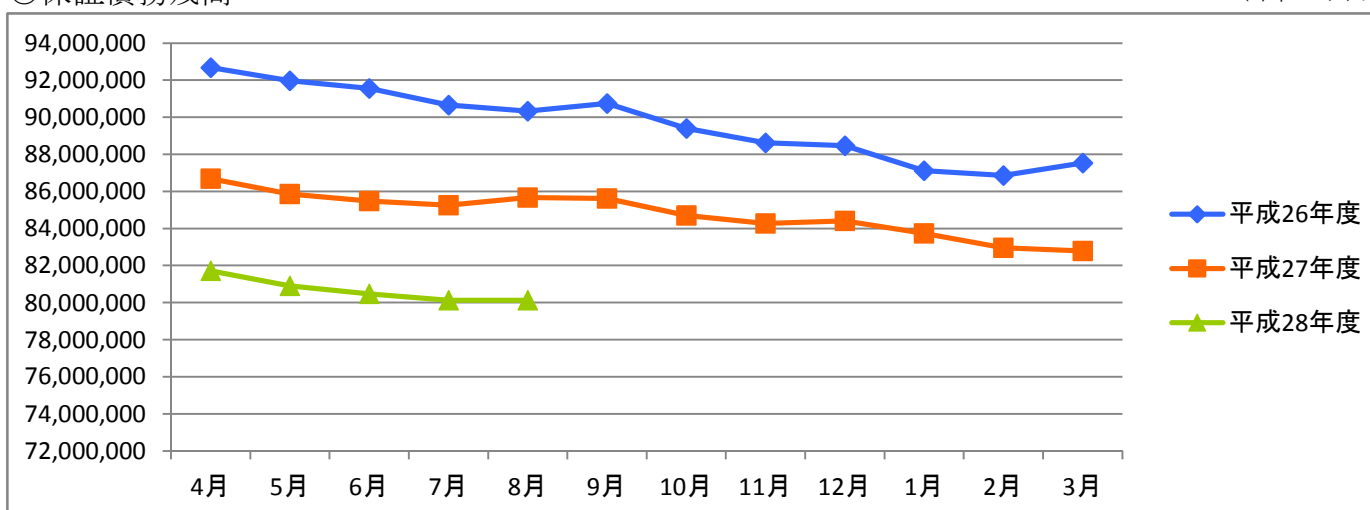
○保証承諾

(単位:千円)



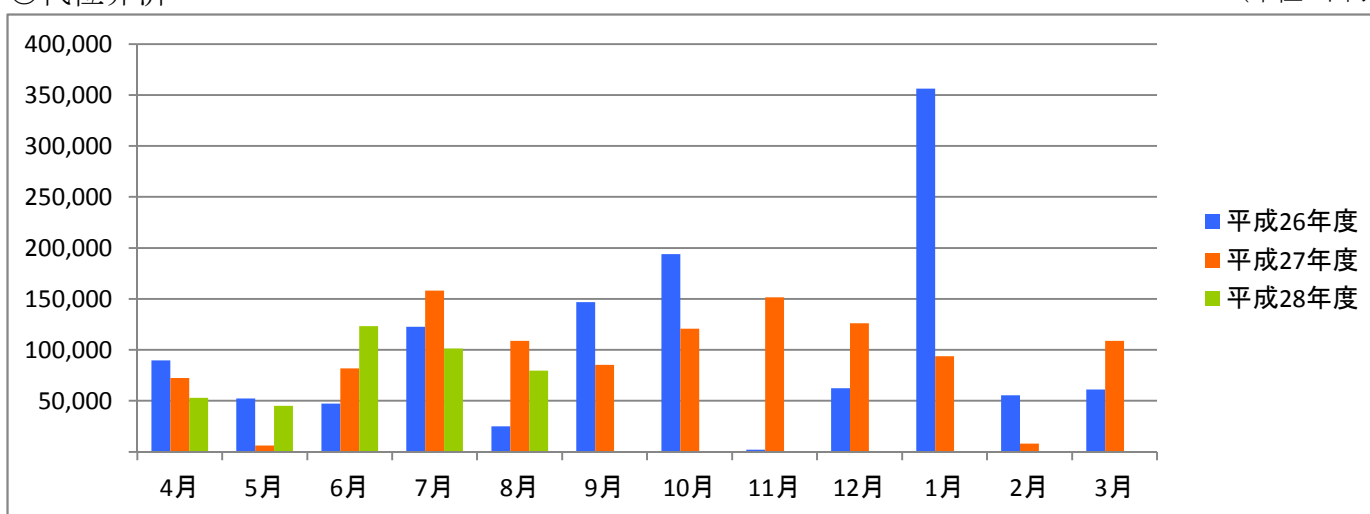
○保証債務残高

(単位:千円)



○代位弁済

(単位:千円)



資金使途別・金額別・期間別保証状況

○資金使途別保証状況【平成28年8月】

(単位:千円、%)

区分	保証承諾								保証債務残高				代位弁済			
	当月中			当期中				当期中				当期中				
	件数	金額	前年比	件数	金額	構成比	前年比	件数	金額	構成比	前年比	件数	金額	構成比	前年比	
運転資金	120	1,822,472	98.0	559	8,608,863	79.4	84.0	5,711	65,194,501	81.4	92.5	44	365,313	90.9	87.2	
設備資金	13	149,700	58.7	71	504,040	4.6	58.1	754	5,633,003	7.0	100.5	1	252	0.1	6.5	
運転設備資金	30	358,900	114.3	134	1,730,790	16.0	130.3	1,048	9,295,839	11.6	96.8	6	36,536	9.1	836.6	
合計	163	2,331,072	96.0	764	10,843,693	100.0	87.2	7,513	80,123,343	100.0	93.5	51	402,102	100.0	94.1	

○金額別保証状況【平成28年8月】

(単位:千円、%)

区分	保証承諾								保証債務残高				代位弁済			
	当月中			当期中				当期中				当期中				
	件数	金額	前年比	件数	金額	構成比	前年比	件数	金額	構成比	前年比	件数	金額	構成比	前年比	
100万円以下	9	7,980	399.0	44	37,606	0.3	119.1	221	120,686	0.2	111.9	2	1,052	0.3	493.0	
200万円以下	17	30,020	200.1	62	110,650	1.0	87.0	501	548,637	0.7	107.7	0	0	0.0	0.0	
300万円以下	12	32,000	93.8	60	168,330	1.6	96.9	571	985,356	1.2	104.1	4	6,680	1.7	134.9	
500万円以下	21	97,000	67.0	131	586,030	5.4	83.1	1,182	3,357,217	4.2	97.3	11	27,007	6.7	647.2	
1,000万円以下	42	366,616	102.1	173	1,479,743	13.6	77.7	1,672	8,878,547	11.1	92.0	14	73,603	18.3	163.6	
1,500万円以下	24	320,840	130.4	71	968,708	8.9	86.7	747	6,105,032	7.6	91.6	7	57,664	14.3	113.5	
2,000万円以下	8	151,800	97.3	62	1,204,075	11.1	114.9	741	8,450,821	10.5	91.5	2	36,571	9.1	39.2	
3,000万円以下	11	296,163	48.7	79	2,154,401	19.9	86.8	796	13,500,040	16.8	96.9	4	56,800	14.1	86.5	
5,000万円以下	12	526,653	85.8	57	2,420,651	22.3	94.0	737	19,087,628	23.8	92.1	6	125,384	31.2	76.8	
6,000万円以下	2	120,000	0.0	8	459,000	4.2	87.9	86	3,221,732	4.0	100.8	0	0	0.0	0.0	
7,000万円以下	1	65,000	94.2	8	530,000	4.9	81.7	56	2,663,149	3.3	102.9	0	0	0.0	0.0	
8,000万円以下	3	227,000	283.8	7	539,500	5.0	113.6	113	5,337,493	6.7	88.2	1	17,341	4.3	0.0	
1億円以下	1	90,000	90.0	2	185,000	1.7	46.3	37	2,429,193	3.0	100.5	0	0	0.0	0.0	
2億円以下	0	0	0.0	0	0	0.0	0.0	53	5,437,810	6.8	87.9	0	0	0.0	0.0	
3億円以下	0	0	0.0	0	0	0.0	0.0	0	0	0.0	0.0	0	0	0.0	0.0	
4億円以下	0	0	0.0	0	0	0.0	0.0	0	0	0.0	0.0	0	0	0.0	0.0	
5億円以下	0	0	0.0	0	0	0.0	0.0	0	0	0.0	0.0	0	0	0.0	0.0	
5億円超	0	0	0.0	0	0	0.0	0.0	0	0	0.0	0.0	0	0	0.0	0.0	
合計	163	2,331,072	96.0	764	10,843,693	100.0	87.2	7,513	80,123,343	100.0	93.5	51	402,102	100.0	94.1	

○期間別保証状況【平成28年8月】

(単位:千円、%)

区分	保証承諾								保証債務残高				代位弁済			
	当月中			当期中				当期中				当期中				
	件数	金額	前年比	件数	金額	構成比	前年比	件数	金額	構成比	前年比	件数	金額	構成比	前年比	
3カ月以下	3	62,000	173.3	9	119,000	1.1	31.5	4	29,636	0.0	10.5	0	0	0.0	0.0	
6カ月以下	3	25,000	29.2	25	351,340	3.2	111.0	38	606,248	0.8	91.8	2	50,000	12.4	0.0	
1年以下	5	47,300	39.3	68	796,788	7.3	76.9	160	2,096,392	2.6	83.0	3	22,746	5.7	232.7	
2年以下	23	212,500	93.6	84	1,167,900	10.8	135.8	507	5,316,319	6.6	94.7	5	53,421	13.3	2,161.7	
3年以下	11	89,010	326.0	48	293,600	2.7	144.3	248	1,097,158	1.4	128.1	0	0	0.0	0.0	
4年以下	4	14,590	455.9	14	38,590	0.4	36.0	88	329,315	0.4	86.8	0	0	0.0	0.0	
5年以下	27	230,000	78.8	158	1,587,600	14.6	127.2	1,426	8,218,338	10.3	100.3	9	36,891	9.2	88.8	
7年以下	64	845,000	88.7	251	3,715,404	34.3	85.9	3,280	29,574,237	36.9	91.4	18	90,852	22.6	176.2	
10年以下	22	797,916	136.4	98	2,602,506	24.0	74.1	1,522	25,217,523	31.5	95.8	11	103,306	25.7	33.1	
10年超	1	7,756	7.9	9	170,966	1.6	38.0	240	7,638,177	9.5	90.3	3	44,886	11.2	436.1	
合計	163	2,331,072	96.0	764	10,843,693	100.0	87.2	7,513	80,123,343	100.0	93.5	51	402,102	100.0	94.1	

○業種別保証状況【平成28年8月】

(単位:千円、%)

区分	保証承諾								保証債務残高				代位弁済			
	当月中			当期中				当期中				当期中				
	件数	金額	前年比	件数	金額	構成比	前年比	件数	金額	構成比	前年比	件数	金額	構成比	前年比	
製 造 業	23	439,116	96.5	124	1,984,741	18.3	81.9	1,310	14,916,375	18.6	90.8	17	111,686	27.8	360.7	
食 料 品 工 業	1	10,000	66.7	8	202,000	1.9	81.2	125	2,074,524	2.6	92.6	2	22,498	5.6	0.0	
織 維 品 工 業	5	44,400	23.4	33	355,900	3.3	77.2	333	2,820,642	3.5	90.1	12	64,166	16.0	558.5	
木 材・木 製 品 工 業	0	0	0.0	3	19,000	0.2	380.0	37	397,850	0.5	84.5	0	0	0.0	0.0	
家 具・建 具 工 業	0	0	0.0	4	19,650	0.2	11.0	66	752,009	0.9	89.7	0	0	0.0	0.0	
紙 工 業	0	0	0.0	3	77,000	0.7	102.7	29	363,332	0.5	73.7	0	0	0.0	0.0	
印 刷・製 本 業	2	10,600	46.1	13	317,340	2.9	135.9	140	1,730,140	2.2	98.2	0	0	0.0	0.0	
化 学 工 業	1	8,500	8.5	1	8,500	0.1	7.7	10	172,465	0.2	116.9	0	0	0.0	0.0	
石 油・石 炭 製 品 工 業	0	0	0.0	0	0	0.0	0.0	0	0	0.0	0.0	0	0	0.0	0.0	
ゴ ム・プ ラ ス チ ッ ク 工 業	1	10,000	0.0	4	53,000	0.5	63.5	56	625,511	0.8	84.7	0	0	0.0	0.0	
ゴ ム 製 品 製 造 業	0	0	0.0	0	0	0.0	0.0	3	9,272	0.0	81.3	0	0	0.0	0.0	
皮 革 工 業	0	0	0.0	0	0	0.0	0.0	0	0	0.0	0.0	0	0	0.0	0.0	
窯 業	2	25,000	0.0	3	28,500	0.3	21.4	13	371,400	0.5	95.8	0	0	0.0	0.0	
機 械 工 業	4	120,053	1,132.6	10	275,053	2.5	74.3	118	1,704,871	2.1	86.8	0	0	0.0	0.0	
電 気 機 器 工 業	0	0	0.0	5	107,000	1.0	764.3	16	262,119	0.3	93.5	0	0	0.0	0.0	
車 輜 工 業	0	0	0.0	3	25,000	0.2	0.0	19	190,164	0.2	94.9	0	0	0.0	0.0	
船 舶 工 業	0	0	0.0	0	0	0.0	0.0	0	0	0.0	0.0	0	0	0.0	0.0	
金 属 工 業	1	50,000	0.0	8	108,500	1.0	76.8	97	1,433,503	1.8	87.7	0	0	0.0	0.0	
ソ フ ト ウ ェ ア 業	1	30,000	0.0	4	127,735	1.2	432.7	43	373,802	0.5	103.9	0	0	0.0	0.0	
情 報 処 理 サ ー ビ ス 業	0	0	0.0	0	0	0.0	0.0	8	28,418	0.0	86.2	0	0	0.0	0.0	
そ の 他 の 工 業	5	130,563	150.9	22	260,563	2.4	76.5	197	1,606,355	2.0	92.7	3	25,023	6.2	0.0	
農 林 漁 業	0	0	0.0	0	0	0.0	0.0	2	34,928	0.0	112.7	0	0	0.0	0.0	
鉱 業	1	40,000	0.0	1	40,000	0.4	0.0	4	20,676	0.0	76.5	0	0	0.0	0.0	
建 設 業	42	475,390	69.7	198	2,612,303	24.1	89.9	1,743	17,886,273	22.3	96.8	7	62,373	15.5	55.0	
卸 売 業	24	385,976	70.4	133	2,591,962	23.9	87.9	1,403	19,868,064	24.8	88.4	10	139,293	34.6	67.9	
小 売 業	25	349,880	108.7	98	1,347,302	12.4	83.9	1,036	10,341,587	12.9	98.3	8	63,552	15.8	2,147.9	
飲 食 店	8	80,510	241.8	39	441,350	4.1	106.3	397	3,017,623	3.8	100.2	1	2,247	0.6	18.8	
運 送 倉 庫 業	2	55,000	66.1	13	207,500	1.9	66.6	125	1,718,747	2.1	111.2	0	0	0.0	0.0	
サ ー ビ ス 業	33	422,300	233.1	136	1,331,306	12.3	88.0	1,243	9,977,705	12.5	93.8	7	22,151	5.5	37.7	
不 動 産 業	5	82,900	73.5	14	149,300	1.4	65.7	177	1,669,518	2.1	88.8	0	0	0.0	0.0	
そ の 他 の 産 業	0	0	0.0	8	137,930	1.3	152.9	73	671,847	0.8	107.1	1	800	0.2	375.0	
合 計	163	2,331,072	96.0	764	10,843,693	100.0	87.2	7,513	80,123,343	100.0	93.5	51	402,102	100.0	94.1	

○金融機関別保証状況【平成28年8月】

(単位:千円、%)

区分	保証承諾							保証債務残高				代位弁済			
	当月中			当期中				当期中				当期中			
	件数	金額	前年比	件数	金額	構成比	前年比	件数	金額	構成比	前年比	件数	金額	構成比	前年比
みずほ銀行	0	0	0.0	1	20,000	0.2	200.0	6	85,290	0.1	82.5	0	0	0.0	0.0
三菱東京UFJ銀行	0	0	0.0	1	9,200	0.1	6.9	34	390,343	0.5	65.2	0	0	0.0	0.0
三井住友銀行	0	0	0.0	0	0	0.0	0.0	3	49,719	0.1	73.5	0	0	0.0	0.0
小計	0	0	0.0	2	29,200	0.3	20.4	43	525,352	0.7	68.2	0	0	0.0	0.0
十六銀行	61	781,020	81.8	274	4,330,007	39.9	74.6	2,828	34,199,776	42.7	91.1	20	177,761	44.2	140.3
大垣共立銀行	17	302,900	118.4	81	1,250,180	11.5	92.2	926	10,525,008	13.1	92.3	7	84,341	21.0	562.9
北陸銀行	1	5,000	0.0	1	5,000	0.0	166.7	43	432,697	0.5	70.0	0	0	0.0	0.0
小計	79	1,088,920	89.9	356	5,585,187	51.5	77.9	3,797	45,157,481	56.4	91.1	27	262,102	65.2	177.5
愛知銀行	0	0	0.0	1	10,000	0.1	28.6	36	297,762	0.4	76.7	0	0	0.0	0.0
名古屋銀行	0	0	0.0	0	0	0.0	0.0	25	184,144	0.2	66.7	0	0	0.0	0.0
中京銀行	0	0	0.0	0	0	0.0	0.0	1	5,970	0.0	45.5	0	0	0.0	0.0
第三銀行	0	0	0.0	0	0	0.0	0.0	10	99,521	0.1	94.9	0	0	0.0	0.0
小計	0	0	0.0	1	10,000	0.1	22.2	72	587,397	0.7	75.1	0	0	0.0	0.0
岐阜信用金庫	67	1,083,096	116.5	330	4,248,350	39.2	94.3	3,153	30,722,295	38.3	95.8	19	129,886	32.3	114.0
大垣西濃信用金庫	0	0	0.0	7	115,000	1.1	174.6	78	450,649	0.6	81.4	5	10,114	2.5	21.2
関信用金庫	1	6,000	39.0	6	119,500	1.1	686.8	27	215,626	0.3	177.1	0	0	0.0	0.0
小計	68	1,089,096	111.5	343	4,482,850	41.3	97.7	3,258	31,388,569	39.2	95.9	24	140,000	34.8	86.6
商工組合中央金庫	1	7,756	32.3	3	55,756	0.5	232.3	14	228,000	0.3	98.1	0	0	0.0	0.0
日本政策金融公庫	0	0	0.0	0	0	0.0	0.0	0	0	0.0	0.0	0	0	0.0	0.0
小計	1	7,756	32.3	3	55,756	0.5	232.3	14	228,000	0.3	98.1	0	0	0.0	0.0
岐阜商工信用組合	15	145,300	68.2	59	680,700	6.3	151.6	297	2,139,217	2.7	143.5	0	0	0.0	0.0
小計	15	145,300	68.2	59	680,700	6.3	151.6	297	2,139,217	2.7	143.5	0	0	0.0	0.0
ぎふ農業協同組合	0	0	0.0	0	0	0.0	0.0	32	97,327	0.1	90.5	0	0	0.0	0.0
小計	0	0	0.0	0	0	0.0	0.0	32	97,327	0.1	90.5	0	0	0.0	0.0
合計	163	2,331,072	96.0	764	10,843,693	100.0	87.2	7,513	80,123,343	100.0	93.5	51	402,102	100.0	94.1

○制度別保証状況【平成28年8月】

(単位:千円、%)

区分	保証承諾								保証債務残高				代位弁済			
	当月中			当期中				当期中				当期中				
	件数	金額	前年比	件数	金額	構成比	前年比	件数	金額	構成比	前年比	件数	金額	構成比	前年比	
協会制度	59	900,676	117.1	234	3,829,081	35.3	88.7	2,664	37,433,045	46.7	92.2	35	309,445	77.0	108.1	
普通保証	12	421,900	175.1	38	983,233	9.1	86.4	422	11,938,219	14.9	94.8	6	80,346	20.0	701.2	
無担保保証	23	220,956	82.9	110	1,359,098	12.5	80.8	860	8,302,841	10.4	100.4	11	48,302	12.0	104.2	
当座貸越根保証	11	173,000	91.1	41	915,000	8.4	137.8	193	3,646,236	4.6	98.2	0	0	0.0	0.0	
無担保当座貸越根保証	0	0	0.0	0	0	0.0	0.0	6	33,223	0.0	51.6	1	10,043	2.5	0.0	
事業者カードローン当座貸越根保証	7	27,000	79.4	31	226,500	2.1	118.3	251	1,436,858	1.8	88.9	1	20,051	5.0	0.0	
長期経営資金保証	0	0	0.0	0	0	0.0	0.0	25	737,941	0.9	96.4	0	0	0.0	0.0	
中小企業特定社債保	0	0	0.0	1	40,000	0.4	100.0	30	1,325,120	1.7	92.6	0	0	0.0	0.0	
経営安定関連保証	2	25,000	140.4	5	134,500	1.2	48.9	223	2,914,003	3.6	85.2	1	5,605	1.4	4.3	
経営革新関連保証	0	0	0.0	0	0	0.0	0.0	1	32,600	0.0	0.0	0	0	0.0	0.0	
小口零細企業保証	1	1,500	0.0	2	3,430	0.0	40.4	15	21,923	0.0	102.1	0	0	0.0	0.0	
東日本大震災復興緊急保証	0	0	0.0	0	0	0.0	0.0	25	542,554	0.7	75.5	0	0	0.0	0.0	
経営力強化保証	3	31,320	156.6	6	167,320	1.5	73.7	24	596,502	0.7	142.5	0	0	0.0	0.0	
経営者保証ガイドライン対応保証	0	0	0.0	0	0	0.0	0.0	0	0	0.0	0.0	0	0	0.0	0.0	
事業再生保証	0	0	0.0	0	0	0.0	0.0	1	35,455	0.0	0.0	0	0	0.0	0.0	
その他	0	0	0.0	0	0	0.0	0.0	588	5,869,570	7.3	77.5	15	145,099	36.1	149.8	
岐阜市制度	104	1,430,396	86.2	530	7,014,612	64.7	86.4	4,849	42,690,297	53.3	94.7	16	92,657	23.0	65.7	
中小企業振興資金	5	66,000	240.9	35	258,150	2.4	81.9	398	1,716,866	2.1	82.8	5	19,985	5.0	195.8	
経営環境変動対策資金	30	485,400	67.1	127	2,555,200	23.6	101.7	1,946	20,369,339	25.4	86.4	3	32,801	8.2	32.0	
創業者支援資金	1	4,000	25.0	7	26,500	0.2	24.8	167	585,606	0.7	85.4	4	5,056	1.3	266.7	
みらい戦略資金	0	0	0.0	3	14,500	0.1	40.4	13	139,152	0.2	127.6	0	0	0.0	0.0	
雇用促進資金	0	0	0.0	8	104,000	1.0	35.3	160	1,521,226	1.9	80.2	0	0	0.0	0.0	
ぎふし返済おまとめ資金	0	0	0.0	1	80,000	0.7	465.1	36	425,270	0.5	64.3	0	0	0.0	0.0	
小口零細企業資金	47	232,700	192.6	198	813,050	7.5	108.4	1,388	3,896,222	4.9	111.7	3	7,466	1.9	0.0	
短期資金	6	60,500	38.9	63	759,000	7.0	77.9	100	1,094,719	1.4	78.1	0	0	0.0	0.0	
企業誘致等促進資金	0	0	0.0	0	0	0.0	0.0	60	944,967	1.2	75.2	0	0	0.0	0.0	
ぎふし経営力強化資金	15	581,796	128.3	83	2,277,712	21.0	81.2	471	10,609,499	13.2	122.3	1	27,349	6.8	1,102.7	
事業所建設等促進資金	0	0	0.0	5	126,500	1.2	40.5	38	956,793	1.2	153.3	0	0	0.0	0.0	
その他	0	0	0.0	0	0	0.0	0.0	72	430,638	0.5	68.9	0	0	0.0	0.0	
合計	163	2,331,072	96.0	764	10,843,693	100.0	87.2	7,513	80,123,343	100.0	93.5	51	402,102	100.0	94.1	