

## ○事業概況【平成28年7月】

(単位:千円、%)

当月中		当月中 前年比	項目		当期中		当月末 前年比
件数	金額				件数	金額	
/	/	/	保証 申込	期首繰越 A	11	123,344	39.8
177	2,493,643	70.6		当期中 B	618	8,701,521	83.3
0	0	0.0	拒絶 C	0	0	0.0	
1	10,000	8.3	申込取消 D	6	23,880	6.8	
/	0	0.0	査定減額 E	/	3,000	18.3	
/	/	/	調査中 F	22	285,364	76.0	
/	/	/	保証 承諾	期首繰越 G	7,816	83,434,417	94.7
171	2,377,079	72.2		当期中 H	601	8,512,621	85.0
1	5,000	0.0	保証後取消 I	2	10,000	9.9	
183	2,537,933	99.6	償還 J	758	10,427,701	97.6	
10	101,121	64.0	代位弁済(元金) K	41	321,439	101.2	
/	/	/	貸付報告未着 L	72	1,067,309	61.3	
/	/	/	保証債務残高 M	7,544	80,120,589	94.0	
/	/	/	期首求償権残高 N	207	561,714	79.1	
10	101,121	64.0	代位 弁済	元金	41	321,439	101.2
/	250	87.6		利息	/	1,150	135.6
10	101,371	64.1		合計 O	41	322,589	101.3
1	37,451	625.0	回収 P	1	39,636	162.9	
0	0	0.0	償却 Q	0	0	0.0	
/	/	/	求償権残高 R	247	844,667	84.1	

A+B=C+D+E+F+H

G+H=I+J+K+L+M

N+O=P+Q+R

# 実績月別推移表

## ○保証承諾

(単位:千円、%)

	平成26年度		平成27年度		平成28年度		
	件数	金額	件数	金額	件数	金額	前年比
4月	121	1,699,509	145	2,045,163	105	1,776,023	86.8
5月	137	1,816,134	139	2,041,058	126	1,564,675	76.7
6月	178	2,255,498	219	2,631,512	199	2,794,844	106.2
7月	176	2,081,908	193	3,292,843	171	2,377,079	72.2
8月	164	2,279,083	160	2,427,948			
9月	228	2,638,611	199	2,591,626			
10月	118	1,499,611	132	2,241,650			
11月	117	1,197,517	151	2,218,279			
12月	186	2,336,418	203	3,015,724			
1月	89	1,179,460	119	1,700,479			
2月	161	2,425,156	135	1,721,208			
3月	229	3,387,415	195	2,600,721			
合計	1,904	24,796,320	1,990	28,528,211	601	8,512,621	85.0

## ○保証債務残高

(単位:千円、%)

	平成26年度		平成27年度		平成28年度		
	件数	金額	件数	金額	件数	金額	前年比
4月	8,088	92,673,594	8,010	86,688,564	7,684	81,719,294	94.3
5月	8,071	91,964,639	7,984	85,850,800	7,641	80,910,908	94.2
6月	8,059	91,556,142	7,966	85,477,830	7,567	80,467,517	94.1
7月	8,025	90,666,204	7,973	85,256,667	7,544	80,120,589	94.0
8月	8,032	90,332,910	7,961	85,669,987			
9月	8,076	90,749,431	7,970	85,624,339			
10月	8,016	89,402,652	7,944	84,697,050			
11月	8,004	88,620,952	7,910	84,265,939			
12月	8,035	88,467,746	7,887	84,412,842			
1月	8,005	87,124,138	7,863	83,732,056			
2月	7,992	86,861,573	7,815	82,958,022			
3月	8,014	87,528,101	7,750	82,777,014			

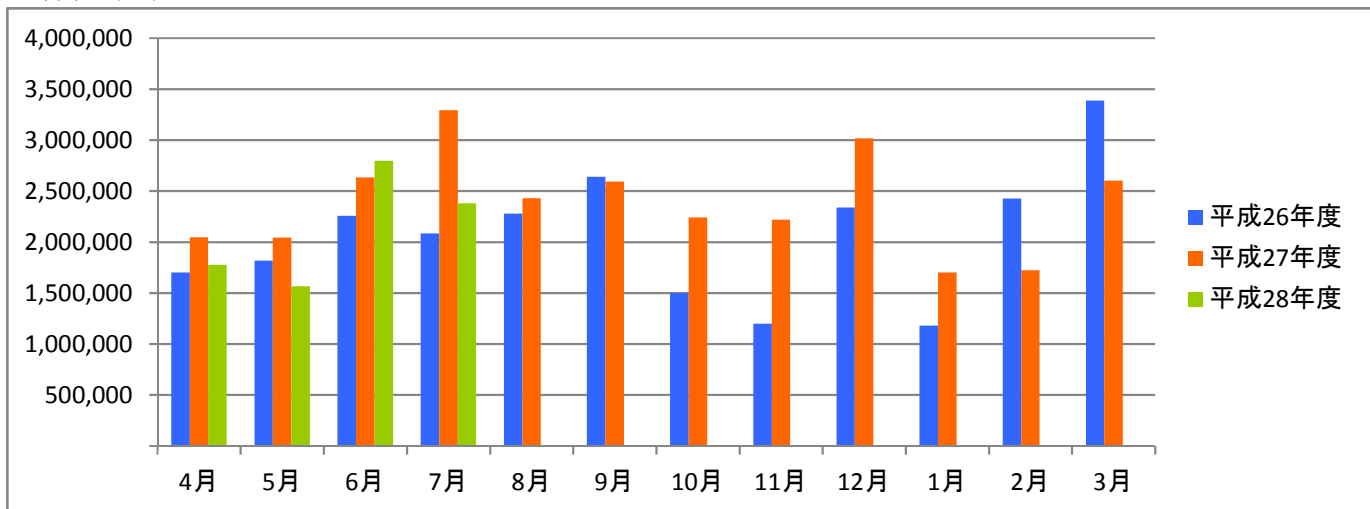
## ○代位弁済

(単位:千円、%)

	平成26年度		平成27年度		平成28年度		
	件数	金額	件数	金額	件数	金額	前年比
4月	8	89,750	7	72,373	7	52,811	73.0
5月	4	52,181	3	6,032	11	45,127	748.1
6月	7	47,219	6	81,752	13	123,281	150.8
7月	14	122,644	13	158,230	10	101,371	64.1
8月	3	25,071	8	108,944			
9月	14	146,882	9	85,264			
10月	12	193,869	13	120,605			
11月	1	2,035	7	151,642			
12月	5	62,494	13	126,242			
1月	16	356,112	7	93,636			
2月	6	55,422	1	8,017			
3月	5	61,134	9	108,751			
合計	95	1,214,812	96	1,121,487	41	322,589	101.3

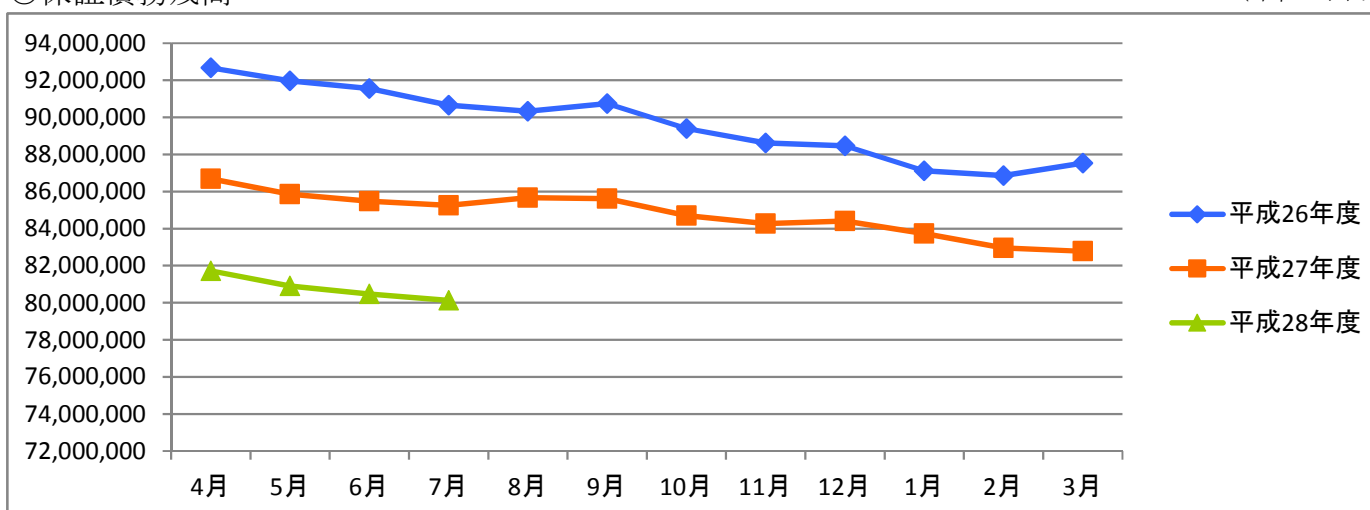
○保証承諾

(単位:千円)



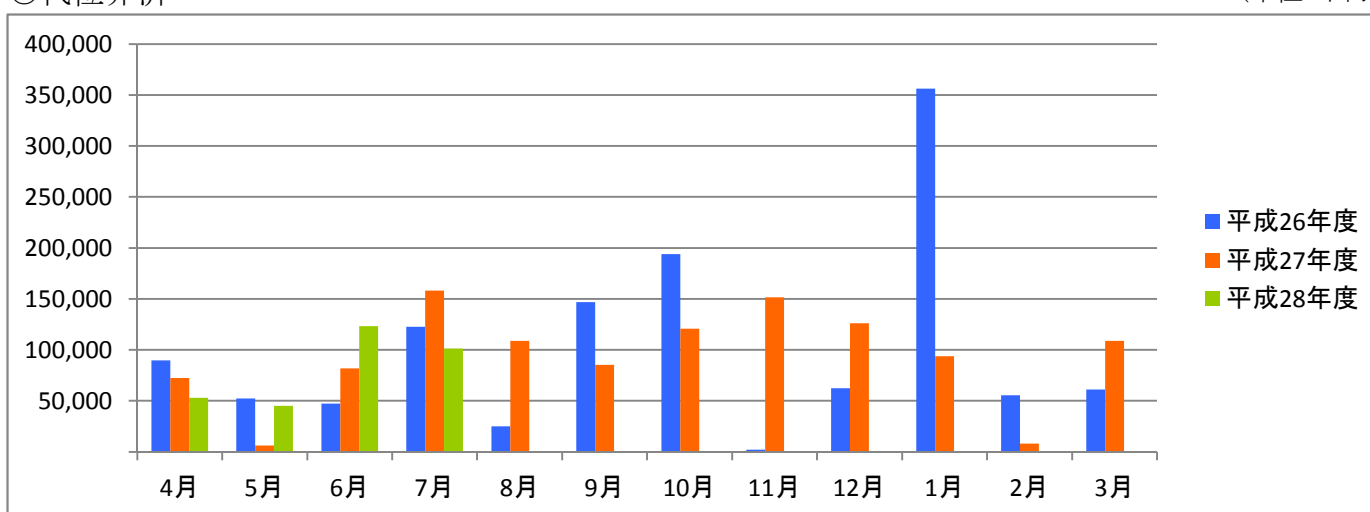
○保証債務残高

(単位:千円)



○代位弁済

(単位:千円)



# 資金使途別・金額別・期間別保証状況

## ○資金使途別保証状況【平成28年7月】

(単位:千円、%)

区分	保証承諾								保証債務残高				代位弁済			
	当月中			当期中				当期中				当期中				
	件数	金額	前年比	件数	金額	構成比	前年比	件数	金額	構成比	前年比	件数	金額	構成比	前年比	
運転資金	126	1,930,109	72.0	439	6,786,391	79.7	80.9	5,742	65,305,358	81.5	92.8	35	287,564	89.1	92.7	
設備資金	18	94,670	30.5	58	354,340	4.2	57.9	750	5,587,862	7.0	104.2	1	252	0.1	6.5	
運転設備資金	27	352,300	117.1	104	1,371,890	16.1	135.3	1,052	9,227,369	11.5	97.2	5	34,774	10.8	796.2	
合計	171	2,377,079	72.2	601	8,512,621	100.0	85.0	7,544	80,120,589	100.0	94.0	41	322,589	100.0	101.3	

## ○金額別保証状況【平成28年7月】

(単位:千円、%)

区分	保証承諾								保証債務残高				代位弁済			
	当月中			当期中				当期中				当期中				
	件数	金額	前年比	件数	金額	構成比	前年比	件数	金額	構成比	前年比	件数	金額	構成比	前年比	
100万円以下	12	10,186	148.9	35	29,626	0.3	100.2	216	116,560	0.1	106.6	2	1,052	0.3	493.0	
200万円以下	15	27,430	128.8	45	80,630	0.9	71.8	502	549,694	0.7	107.9	0	0	0.0	0.0	
300万円以下	13	37,300	185.6	48	136,330	1.6	97.6	572	988,783	1.2	103.5	3	5,326	1.7	107.6	
500万円以下	26	113,570	69.4	110	489,030	5.7	87.2	1,194	3,392,897	4.2	99.5	8	20,010	6.2	479.5	
1,000万円以下	39	331,410	73.9	131	1,113,127	13.1	72.0	1,675	8,892,779	11.1	92.4	12	66,988	20.8	242.9	
1,500万円以下	16	210,684	79.2	47	647,868	7.6	74.4	749	6,000,947	7.5	90.4	5	39,060	12.1	125.0	
2,000万円以下	10	197,000	82.0	54	1,052,275	12.4	118.0	752	8,555,923	10.7	89.9	2	36,571	11.3	74.3	
3,000万円以下	27	738,000	113.8	68	1,858,238	21.8	99.2	796	13,390,517	16.7	96.8	4	56,800	17.6	150.5	
5,000万円以下	8	341,000	44.4	45	1,893,998	22.2	96.6	747	19,336,075	24.1	94.0	4	79,442	24.6	48.7	
6,000万円以下	1	58,000	100.0	6	339,000	4.0	64.9	84	3,135,000	3.9	98.0	0	0	0.0	0.0	
7,000万円以下	1	65,000	33.9	7	465,000	5.5	80.2	56	2,648,762	3.3	108.9	0	0	0.0	0.0	
8,000万円以下	2	152,500	95.3	4	312,500	3.7	79.1	111	5,206,607	6.5	86.9	1	17,341	5.4	0.0	
1億円以下	1	95,000	31.7	1	95,000	1.1	31.7	37	2,427,639	3.0	108.6	0	0	0.0	0.0	
2億円以下	0	0	0.0	0	0	0.0	0.0	53	5,478,404	6.8	87.9	0	0	0.0	0.0	
3億円以下	0	0	0.0	0	0	0.0	0.0	0	0	0.0	0.0	0	0	0.0	0.0	
4億円以下	0	0	0.0	0	0	0.0	0.0	0	0	0.0	0.0	0	0	0.0	0.0	
5億円以下	0	0	0.0	0	0	0.0	0.0	0	0	0.0	0.0	0	0	0.0	0.0	
5億円超	0	0	0.0	0	0	0.0	0.0	0	0	0.0	0.0	0	0	0.0	0.0	
合計	171	2,377,079	72.2	601	8,512,621	100.0	85.0	7,544	80,120,589	100.0	94.0	41	322,589	100.0	101.3	

## ○期間別保証状況【平成28年7月】

(単位:千円、%)

区分	保証承諾								保証債務残高				代位弁済			
	当月中			当期中				当期中				当期中				
	件数	金額	前年比	件数	金額	構成比	前年比	件数	金額	構成比	前年比	件数	金額	構成比	前年比	
3カ月以下	2	25,000	13.5	6	57,000	0.7	16.7	6	44,726	0.1	24.8	0	0	0.0	0.0	
6カ月以下	3	52,000	123.8	22	326,340	3.8	141.3	41	659,473	0.8	103.9	0	0	0.0	0.0	
1年以下	12	110,388	59.4	63	749,488	8.8	81.9	159	2,072,598	2.6	83.1	3	22,746	7.1	0.0	
2年以下	14	190,500	89.5	61	955,400	11.2	150.9	508	5,327,712	6.6	95.6	5	53,421	16.6	2,161.7	
3年以下	10	50,800	123.2	37	204,590	2.4	116.1	249	1,074,507	1.3	126.9	0	0	0.0	0.0	
4年以下	7	15,300	30.8	10	24,000	0.3	23.1	89	362,983	0.5	93.8	0	0	0.0	0.0	
5年以下	41	449,470	191.3	131	1,357,600	15.9	142.0	1,434	8,302,708	10.4	99.8	5	24,143	7.5	71.2	
7年以下	59	872,328	90.3	187	2,870,404	33.7	85.1	3,299	29,604,619	37.0	90.9	15	79,692	24.7	202.4	
10年以下	19	544,584	47.9	76	1,804,590	21.2	61.6	1,521	24,910,870	31.1	95.7	10	97,701	30.3	40.3	
10年超	4	66,710	28.0	8	163,210	1.9	46.6	238	7,760,392	9.7	94.5	3	44,886	13.9	0.0	
合計	171	2,377,079	72.2	601	8,512,621	100.0	85.0	7,544	80,120,589	100.0	94.0	41	322,589	100.0	101.3	

## ○業種別保証状況【平成28年7月】

(単位:千円、%)

区分	保証承諾								保証債務残高				代位弁済			
	当月中			当期中				当期中				当期中				
	件数	金額	前年比	件数	金額	構成比	前年比	件数	金額	構成比	前年比	件数	金額	構成比	前年比	
製 造 業	35	725,200	95.8	101	1,545,625	18.2	78.5	1,322	14,858,191	18.5	91.1	13	106,117	32.9	923.6	
食 料 品 工 業	4	108,000	79.4	7	192,000	2.3	82.1	124	2,037,995	2.5	94.9	2	22,498	7.0	0.0	
織 維 品 工 業	9	136,700	1,165.4	28	311,500	3.7	114.8	338	2,790,856	3.5	90.1	8	58,597	18.2	510.0	
木 材・木 製 品 工 業	0	0	0.0	3	19,000	0.2	380.0	37	407,354	0.5	84.9	0	0	0.0	0.0	
家 具・建 具 工 業	0	0	0.0	4	19,650	0.2	13.2	69	762,154	1.0	90.5	0	0	0.0	0.0	
紙 工 業	1	10,000	100.0	3	77,000	0.9	102.7	30	368,826	0.5	73.8	0	0	0.0	0.0	
印 刷・製 本 業	6	199,200	362.2	11	306,740	3.6	145.7	141	1,726,150	2.2	98.3	0	0	0.0	0.0	
化 学 工 業	0	0	0.0	0	0	0.0	0.0	10	171,979	0.2	113.8	0	0	0.0	0.0	
石 油・石 炭 製 品 工 業	0	0	0.0	0	0	0.0	0.0	0	0	0.0	0.0	0	0	0.0	0.0	
ゴ ム・プ ラ ス チ ッ ク 工 業	1	10,000	14.7	3	43,000	0.5	51.5	56	623,281	0.8	83.7	0	0	0.0	0.0	
ゴ ム 製 品 製 造 業	0	0	0.0	0	0	0.0	0.0	3	9,450	0.0	81.6	0	0	0.0	0.0	
皮 革 工 業	0	0	0.0	0	0	0.0	0.0	0	0	0.0	0.0	0	0	0.0	0.0	
窯 業	1	3,500	0.0	1	3,500	0.0	2.6	13	376,186	0.5	95.6	0	0	0.0	0.0	
機 械 工 業	1	95,000	35.2	6	155,000	1.8	43.1	122	1,732,055	2.2	91.5	0	0	0.0	0.0	
電 気 機 器 工 業	0	0	0.0	5	107,000	1.3	764.3	16	263,799	0.3	87.3	0	0	0.0	0.0	
車 輜 工 業	0	0	0.0	3	25,000	0.3	0.0	19	192,676	0.2	94.5	0	0	0.0	0.0	
船 舶 工 業	0	0	0.0	0	0	0.0	0.0	0	0	0.0	0.0	0	0	0.0	0.0	
金 属 工 業	5	48,000	114.3	7	58,500	0.7	41.4	95	1,419,805	1.8	85.8	0	0	0.0	0.0	
ソ フ ト ウ ェ ア 業	2	90,000	526.0	3	97,735	1.1	331.1	44	362,365	0.5	99.0	0	0	0.0	0.0	
情 報 処 理 サ ー ビ ス 業	0	0	0.0	0	0	0.0	0.0	8	29,035	0.0	85.9	0	0	0.0	0.0	
そ の 他 の 工 業	5	24,800	58.6	17	130,000	1.5	51.1	197	1,584,225	2.0	91.4	3	25,023	7.8	0.0	
農 林 漁 業	0	0	0.0	0	0	0.0	0.0	2	35,373	0.0	112.7	0	0	0.0	0.0	
鉱 業	0	0	0.0	0	0	0.0	0.0	4	21,212	0.0	77.0	0	0	0.0	0.0	
建 設 業	46	632,010	93.3	156	2,136,913	25.1	96.1	1,740	17,819,707	22.2	97.1	6	56,768	17.6	81.4	
卸 売 業	23	404,684	61.3	109	2,205,986	25.9	91.9	1,418	20,081,359	25.1	89.4	7	80,351	24.9	39.2	
小 売 業	18	117,200	29.6	73	997,422	11.7	77.7	1,041	10,314,629	12.9	98.1	7	58,700	18.2	1,983.9	
飲 食 店	9	129,100	77.6	31	360,840	4.2	94.5	398	3,048,206	3.8	101.4	1	2,247	0.7	133.5	
運 送 倉 庫 業	4	50,000	46.7	11	152,500	1.8	66.8	125	1,659,810	2.1	107.0	0	0	0.0	0.0	
サ ー ビ ス 業	30	270,456	51.9	103	909,006	10.7	68.3	1,242	9,981,886	12.5	94.9	6	17,605	5.5	75.9	
不 動 産 業	4	19,500	433.3	9	66,400	0.8	58.0	179	1,619,055	2.0	88.0	0	0	0.0	0.0	
そ の 他 の 産 業	2	28,930	826.6	8	137,930	1.6	174.2	73	681,161	0.9	107.1	1	800	0.2	375.0	
合 計	171	2,377,079	72.2	601	8,512,621	100.0	85.0	7,544	80,120,589	100.0	94.0	41	322,589	100.0	101.3	

○金融機関別保証状況【平成28年7月】

(単位:千円、%)

区分	保証承諾							保証債務残高				代位弁済			
	当月中			当期中				当期中				当期中			
	件数	金額	前年比	件数	金額	構成比	前年比	件数	金額	構成比	前年比	件数	金額	構成比	前年比
みずほ銀行	0	0	0.0	1	20,000	0.2	200.0	6	87,103	0.1	82.6	0	0	0.0	0.0
三菱東京UFJ銀行	0	0	0.0	1	9,200	0.1	6.9	34	400,169	0.5	81.8	0	0	0.0	0.0
三井住友銀行	0	0	0.0	0	0	0.0	0.0	3	50,146	0.1	72.9	0	0	0.0	0.0
小計	0	0	0.0	2	29,200	0.3	20.4	43	537,418	0.7	81.0	0	0	0.0	0.0
十六銀行	64	1,115,000	65.2	213	3,548,987	41.7	73.1	2,842	34,260,891	42.8	91.3	19	172,909	53.6	432.9
大垣共立銀行	16	179,130	89.9	64	947,280	11.1	86.1	933	10,565,813	13.2	91.5	4	25,399	7.9	169.5
北陸銀行	0	0	0.0	0	0	0.0	0.0	43	446,191	0.6	70.6	0	0	0.0	0.0
小計	80	1,294,130	67.8	277	4,496,267	52.8	75.5	3,818	45,272,895	56.5	91.1	23	198,308	61.5	325.8
愛知銀行	0	0	0.0	1	10,000	0.1	28.6	36	305,816	0.4	76.1	0	0	0.0	0.0
名古屋銀行	0	0	0.0	0	0	0.0	0.0	25	187,294	0.2	69.0	0	0	0.0	0.0
中京銀行	0	0	0.0	0	0	0.0	0.0	1	6,565	0.0	47.9	0	0	0.0	0.0
第三銀行	0	0	0.0	0	0	0.0	0.0	11	99,968	0.1	94.9	0	0	0.0	0.0
小計	0	0	0.0	1	10,000	0.1	22.2	73	599,642	0.7	75.7	0	0	0.0	0.0
岐阜信用金庫	77	920,149	76.7	263	3,165,254	37.2	88.5	3,165	30,666,164	38.3	96.4	18	124,281	38.5	135.4
大垣西濃信用金庫	2	7,000	50.0	7	115,000	1.4	339.5	83	466,009	0.6	88.4	0	0	0.0	0.0
関信用金庫	1	65,000	0.0	5	113,500	1.3	5,675.0	28	168,837	0.2	156.5	0	0	0.0	0.0
小計	80	992,149	81.7	275	3,393,754	39.9	94.0	3,276	31,301,009	39.1	96.4	18	124,281	38.5	89.1
商工組合中央金庫	0	0	0.0	2	48,000	0.6	0.0	13	222,535	0.3	105.9	0	0	0.0	0.0
日本政策金融公庫	0	0	0.0	0	0	0.0	0.0	0	0	0.0	0.0	0	0	0.0	0.0
小計	0	0	0.0	2	48,000	0.6	0.0	13	222,535	0.3	105.9	0	0	0.0	0.0
岐阜商工信用組合	11	90,800	152.9	44	535,400	6.3	226.9	289	2,087,560	2.6	156.6	0	0	0.0	0.0
小計	11	90,800	152.9	44	535,400	6.3	226.9	289	2,087,560	2.6	156.6	0	0	0.0	0.0
ぎふ農業協同組合	0	0	0.0	0	0	0.0	0.0	32	99,528	0.1	93.9	0	0	0.0	0.0
小計	0	0	0.0	0	0	0.0	0.0	32	99,528	0.1	93.9	0	0	0.0	0.0
合計	171	2,377,079	72.2	601	8,512,621	100.0	85.0	7,544	80,120,589	100.0	94.0	41	322,589	100.0	101.3

○制度別保証状況【平成28年7月】

(単位:千円、%)

区分	保証承諾								保証債務残高				代位弁済			
	当月中			当期中				当期中				当期中				
	件数	金額	前年比	件数	金額	構成比	前年比	件数	金額	構成比	前年比	件数	金額	構成比	前年比	
協会制度	54	769,955	80.9	175	2,928,405	34.4	82.6	2,669	37,475,860	46.8	91.4	28	237,398	73.6	126.9	
普通保証	8	176,983	134.6	26	561,333	6.6	62.6	415	11,828,767	14.8	94.2	5	43,346	13.4	378.3	
無担保保証	30	374,542	92.0	87	1,138,142	13.4	80.4	854	8,285,182	10.3	97.6	7	27,802	8.6	81.4	
当座貸越根保証	8	136,000	81.0	30	742,000	8.7	156.5	192	3,618,096	4.5	99.1	0	0	0.0	0.0	
無担保当座貸越根保	0	0	0.0	0	0	0.0	0.0	6	33,327	0.0	51.4	1	10,043	3.1	0.0	
事業者カードローン当座貸越根保証	6	54,500	126.7	24	199,500	2.3	126.7	255	1,475,032	1.8	91.1	1	20,051	6.2	0.0	
長期経営資金保証	0	0	0.0	0	0	0.0	0.0	25	742,772	0.9	99.8	0	0	0.0	0.0	
中小企業特定社債保	0	0	0.0	1	40,000	0.5	100.0	31	1,370,160	1.7	95.6	0	0	0.0	0.0	
経営安定関連保証	0	0	0.0	3	109,500	1.3	42.6	228	2,940,142	3.7	83.3	0	0	0.0	0.0	
経営革新関連保証	0	0	0.0	0	0	0.0	0.0	1	33,040	0.0	0.0	0	0	0.0	0.0	
小口零細企業保証	1	1,930	0.0	1	1,930	0.0	22.7	16	22,959	0.0	104.2	0	0	0.0	0.0	
東日本大震災復興緊急保証	0	0	0.0	0	0	0.0	0.0	26	549,817	0.7	75.7	0	0	0.0	0.0	
経営力強化保証	1	26,000	32.1	3	136,000	1.6	65.7	23	592,020	0.7	173.6	0	0	0.0	0.0	
経営者保証ガイドライン対応保証	0	0	0.0	0	0	0.0	0.0	0	0	0.0	0.0	0	0	0.0	0.0	
事業再生保証	0	0	0.0	0	0	0.0	0.0	1	35,764	0.0	0.0	0	0	0.0	0.0	
その他	0	0	0.0	0	0	0.0	0.0	596	5,948,781	7.4	76.2	14	136,156	42.2	1,380.1	
岐阜市制度	117	1,607,124	68.7	426	5,584,216	65.6	86.4	4,875	42,644,729	53.2	96.3	13	85,191	26.4	64.9	
中小企業振興資金	6	47,700	55.7	30	192,150	2.3	66.8	407	1,745,552	2.2	83.7	5	19,985	6.2	195.8	
経営環境変動対策資金	28	558,900	120.1	97	2,069,800	24.3	115.8	1,977	20,518,970	25.6	86.3	3	32,801	10.2	32.0	
創業者支援資金	1	2,000	0.0	6	22,500	0.3	24.8	170	596,498	0.7	86.0	4	5,056	1.6	266.7	
みらい戦略資金	3	14,500	0.0	3	14,500	0.2	40.4	14	134,452	0.2	121.5	0	0	0.0	0.0	
雇用促進資金	3	60,000	61.9	8	104,000	1.2	44.8	163	1,548,346	1.9	83.5	0	0	0.0	0.0	
ぎふし返済おまとめ資金	1	80,000	0.0	1	80,000	0.9	465.1	37	421,326	0.5	62.8	0	0	0.0	0.0	
小口零細企業資金	48	196,740	97.4	151	580,350	6.8	92.3	1,369	3,846,892	4.8	112.6	0	0	0.0	0.0	
短期資金	8	107,000	51.7	57	698,500	8.2	85.3	98	1,099,171	1.4	80.8	0	0	0.0	0.0	
企業誘致等促進資金	0	0	0.0	0	0	0.0	0.0	61	975,949	1.2	76.8	0	0	0.0	0.0	
ぎふし経営力強化資金	18	510,284	47.7	68	1,695,916	19.9	72.1	465	10,339,973	12.9	128.4	1	27,349	8.5	1,102.7	
事業所建設等促進資金	1	30,000	14.0	5	126,500	1.5	59.2	38	962,362	1.2	276.3	0	0	0.0	0.0	
その他	0	0	0.0	0	0	0.0	0.0	76	455,239	0.6	71.5	0	0	0.0	0.0	
合計	171	2,377,079	72.2	601	8,512,621	100.0	85.0	7,544	80,120,589	100.0	94.0	41	322,589	100.0	101.3	