

○事業概況【平成28年6月】

(単位:千円、%)

当月中		当月中 前年比	項目		当期中		当月末 前年比
件数	金額				件数	金額	
/	/	/	保証 申込	期首繰越 A	11	123,344	39.8
200	2,772,640	100.8		当期中 B	441	6,207,878	89.8
0	0	0.0	拒絶 C	0	0	0.0	
2	2,320	3.2	申込取消 D	5	13,880	6.1	
/	0	0.0	査定減額 E	/	3,000	300.0	
/	/	/	調査中 F	17	178,800	65.2	
/	/	/	保証 承諾	期首繰越 G	7,816	83,434,417	94.7
199	2,794,844	106.2		当期中 H	430	6,135,542	91.3
1	5,000	16.7	保証後取消 I	1	5,000	5.0	
244	2,799,026	91.6	償還 J	575	7,889,768	97.0	
13	122,881	150.9	代位弁済(元金) K	31	220,318	138.0	
/	/	/	貸付報告未着 L	72	987,355	105.6	
/	/	/	保証債務残高 M	7,567	80,467,517	94.1	
/	/	/	期首求償権残高 N	207	561,714	79.1	
13	122,881	150.9	代位 弁済	元金	31	220,318	138.0
/	400	121.8		利息	/	900	160.0
13	123,281	150.8		合計 O	31	221,218	138.1
0	467	12.1	回収 P	0	2,185	11.9	
0	0	0.0	償却 Q	0	0	0.0	
/	/	/	求償権残高 R	238	780,747	91.7	

A+B=C+D+E+F+H

G+H=I+J+K+L+M

N+O=P+Q+R

実績月別推移表

○保証承諾

(単位:千円、%)

	平成26年度		平成27年度		平成28年度		
	件数	金額	件数	金額	件数	金額	前年比
4月	121	1,699,509	145	2,045,163	105	1,776,023	86.8
5月	137	1,816,134	139	2,041,058	126	1,564,675	76.7
6月	178	2,255,498	219	2,631,512	199	2,794,844	106.2
7月	176	2,081,908	193	3,292,843			
8月	164	2,279,083	160	2,427,948			
9月	228	2,638,611	199	2,591,626			
10月	118	1,499,611	132	2,241,650			
11月	117	1,197,517	151	2,218,279			
12月	186	2,336,418	203	3,015,724			
1月	89	1,179,460	119	1,700,479			
2月	161	2,425,156	135	1,721,208			
3月	229	3,387,415	195	2,600,721			
合計	1,904	24,796,320	1,990	28,528,211	430	6,135,542	91.3

○保証債務残高

(単位:千円、%)

	平成26年度		平成27年度		平成28年度		
	件数	金額	件数	金額	件数	金額	前年比
4月	8,088	92,673,594	8,010	86,688,564	7,684	81,719,294	94.3
5月	8,071	91,964,639	7,984	85,850,800	7,641	80,910,908	94.2
6月	8,059	91,556,142	7,966	85,477,830	7,567	80,467,517	94.1
7月	8,025	90,666,204	7,973	85,256,667			
8月	8,032	90,332,910	7,961	85,669,987			
9月	8,076	90,749,431	7,970	85,624,339			
10月	8,016	89,402,652	7,944	84,697,050			
11月	8,004	88,620,952	7,910	84,265,939			
12月	8,035	88,467,746	7,887	84,412,842			
1月	8,005	87,124,138	7,863	83,732,056			
2月	7,992	86,861,573	7,815	82,958,022			
3月	8,014	87,528,101	7,750	82,777,014			

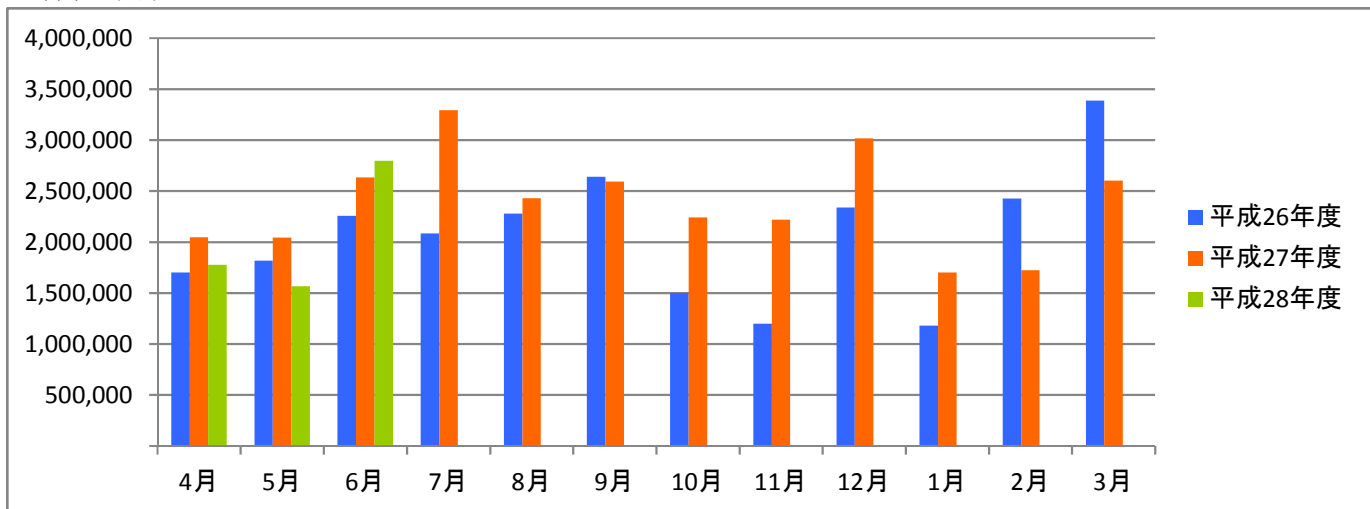
○代位弁済

(単位:千円、%)

	平成26年度		平成27年度		平成28年度		
	件数	金額	件数	金額	件数	金額	前年比
4月	8	89,750	7	72,373	7	52,811	73.0
5月	4	52,181	3	6,032	11	45,127	748.1
6月	7	47,219	6	81,752	13	123,281	150.8
7月	14	122,644	13	158,230			
8月	3	25,071	8	108,944			
9月	14	146,882	9	85,264			
10月	12	193,869	13	120,605			
11月	1	2,035	7	151,642			
12月	5	62,494	13	126,242			
1月	16	356,112	7	93,636			
2月	6	55,422	1	8,017			
3月	5	61,134	9	108,751			
合計	95	1,214,812	96	1,121,487	31	221,218	138.1

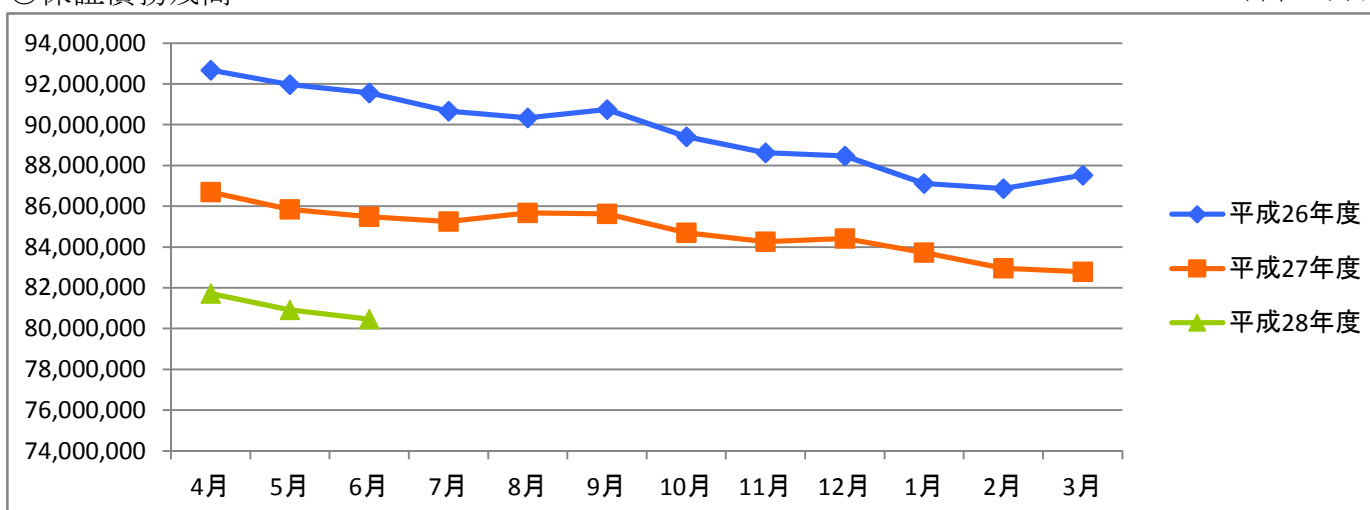
○保証承諾

(単位:千円)



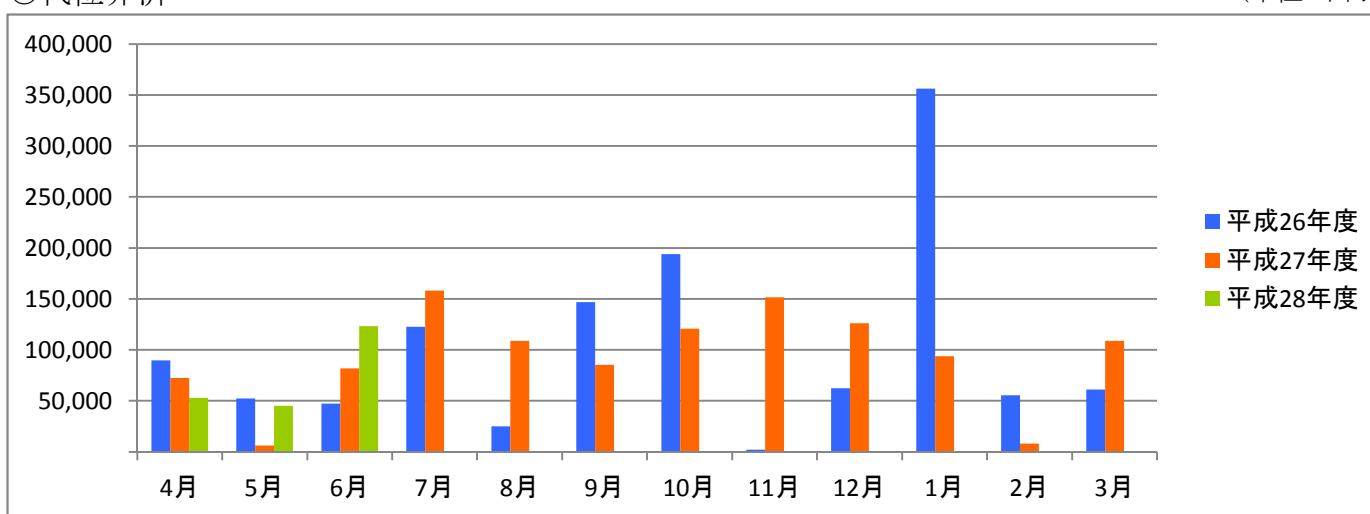
○保証債務残高

(単位:千円)



○代位弁済

(単位:千円)



資金使途別・金額別・期間別保証状況

○資金使途別保証状況【平成28年6月】

(単位:千円、%)

区分	保証承諾								保証債務残高				代位弁済			
	当月中			当期中				当期中				当期中				
	件数	金額	前年比	件数	金額	構成比	前年比	件数	金額	構成比	前年比	件数	金額	構成比	前年比	
運転資金	143	2,217,074	97.2	313	4,856,282	79.2	85.2	5,774	65,575,554	81.5	92.7	26	206,244	93.2	131.0	
設備資金	20	140,070	75.7	40	259,670	4.2	86.1	741	5,712,096	7.1	108.5	1	252	0.1	0.0	
運転設備資金	36	437,700	265.7	77	1,019,590	16.6	142.9	1,052	9,179,868	11.4	96.9	4	14,722	6.7	548.4	
合計	199	2,794,844	106.2	430	6,135,542	100.0	91.3	7,567	80,467,517	100.0	94.1	31	221,218	100.0	138.1	

○金額別保証状況【平成28年6月】

(単位:千円、%)

区分	保証承諾								保証債務残高				代位弁済			
	当月中			当期中				当期中				当期中				
	件数	金額	前年比	件数	金額	構成比	前年比	件数	金額	構成比	前年比	件数	金額	構成比	前年比	
100万円以下	10	8,440	158.3	23	19,440	0.3	85.5	208	111,423	0.1	104.3	2	1,052	0.5	493.0	
200万円以下	17	30,700	77.1	30	53,200	0.9	58.5	495	535,292	0.7	105.7	0	0	0.0	0.0	
300万円以下	21	58,480	82.3	35	99,030	1.6	82.8	573	984,985	1.2	103.6	3	5,326	2.4	107.6	
500万円以下	36	157,760	91.5	84	375,460	6.1	94.5	1,190	3,374,930	4.2	99.2	7	15,465	7.0	0.0	
1,000万円以下	37	311,714	62.2	92	781,717	12.7	71.3	1,686	8,944,558	11.1	93.1	7	36,918	16.7	266.3	
1,500万円以下	13	188,200	71.3	31	437,184	7.1	72.2	760	6,065,679	7.5	90.7	5	39,060	17.7	125.0	
2,000万円以下	22	428,500	139.2	44	855,275	13.9	131.3	761	8,701,778	10.8	90.9	1	16,520	7.5	67.5	
3,000万円以下	18	479,000	82.9	41	1,120,238	18.3	91.5	797	13,282,573	16.5	96.4	3	47,317	21.4	1,654.7	
5,000万円以下	22	927,050	247.2	37	1,552,998	25.3	130.2	752	19,277,769	24.0	93.1	2	42,220	19.1	51.2	
6,000万円以下	1	55,000	31.6	5	281,000	4.6	60.6	84	3,147,306	3.9	100.7	0	0	0.0	0.0	
7,000万円以下	1	70,000	111.1	6	400,000	6.5	103.1	56	2,678,940	3.3	111.8	0	0	0.0	0.0	
8,000万円以下	1	80,000	100.0	2	160,000	2.6	68.1	112	5,293,517	6.6	86.9	1	17,341	7.8	0.0	
1億円以下	0	0	0.0	0	0	0.0	0.0	39	2,503,511	3.1	116.3	0	0	0.0	0.0	
2億円以下	0	0	0.0	0	0	0.0	0.0	54	5,565,258	6.9	87.1	0	0	0.0	0.0	
3億円以下	0	0	0.0	0	0	0.0	0.0	0	0	0.0	0.0	0	0	0.0	0.0	
4億円以下	0	0	0.0	0	0	0.0	0.0	0	0	0.0	0.0	0	0	0.0	0.0	
5億円以下	0	0	0.0	0	0	0.0	0.0	0	0	0.0	0.0	0	0	0.0	0.0	
5億円超	0	0	0.0	0	0	0.0	0.0	0	0	0.0	0.0	0	0	0.0	0.0	
合計	199	2,794,844	106.2	430	6,135,542	100.0	91.3	7,567	80,467,517	100.0	94.1	31	221,218	100.0	138.1	

○期間別保証状況【平成28年6月】

(単位:千円、%)

区分	保証承諾								保証債務残高				代位弁済			
	当月中			当期中				当期中				当期中				
	件数	金額	前年比	件数	金額	構成比	前年比	件数	金額	構成比	前年比	件数	金額	構成比	前年比	
3カ月以下	1	4,000	3.0	4	32,000	0.5	20.4	5	36,816	0.0	26.4	0	0	0.0	0.0	
6カ月以下	7	79,700	78.1	19	274,340	4.5	145.2	40	637,346	0.8	101.2	0	0	0.0	0.0	
1年以下	23	265,700	80.1	51	639,100	10.4	87.6	156	2,052,869	2.6	81.7	3	22,746	10.3	0.0	
2年以下	22	292,900	242.4	47	764,900	12.5	181.9	513	5,379,837	6.7	97.5	4	33,370	15.1	1,350.3	
3年以下	14	110,140	117.4	27	153,790	2.5	113.9	244	1,086,950	1.4	126.2	0	0	0.0	0.0	
4年以下	2	7,000	87.5	3	8,700	0.1	16.0	86	368,951	0.5	100.7	0	0	0.0	0.0	
5年以下	52	561,530	140.5	90	908,130	14.8	126.0	1,432	8,209,918	10.2	98.3	5	24,143	10.9	98.9	
7年以下	52	920,600	107.2	128	1,998,076	32.6	83.0	3,323	29,645,693	36.8	90.3	12	60,922	27.5	723.3	
10年以下	24	490,774	87.8	57	1,260,006	20.5	70.3	1,528	25,182,564	31.3	96.8	6	65,166	29.5	52.2	
10年超	2	62,500	250.0	4	96,500	1.6	86.2	240	7,866,573	9.8	95.4	1	14,871	6.7	0.0	
合計	199	2,794,844	106.2	430	6,135,542	100.0	91.3	7,567	80,467,517	100.0	94.1	31	221,218	100.0	138.1	

○業種別保証状況【平成28年6月】

(単位:千円、%)

区分	保証承諾								保証債務残高				代位弁済			
	当月中			当期中				当期中				当期中				
	件数	金額	前年比	件数	金額	構成比	前年比	件数	金額	構成比	前年比	件数	金額	構成比	前年比	
製造業	30	393,735	88.5	66	820,425	13.4	67.7	1,329	14,950,505	18.6	91.3	7	53,698	24.3	645.1	
食料品工業	0	0	0.0	3	84,000	1.4	85.9	128	2,142,036	2.7	98.2	2	22,498	10.2	0.0	
繊維品工業	9	74,100	92.0	19	174,800	2.8	67.4	342	2,796,037	3.5	89.5	2	6,178	2.8	74.2	
木材・木製品工業	2	13,500	1,350.0	3	19,000	0.3	380.0	36	404,319	0.5	82.7	0	0	0.0	0.0	
家具・建具工業	1	5,800	18.1	4	19,650	0.3	44.2	69	772,264	1.0	96.4	0	0	0.0	0.0	
紙工業	1	42,000	0.0	2	67,000	1.1	103.1	33	345,566	0.4	68.2	0	0	0.0	0.0	
印刷・製本業	0	0	0.0	5	107,540	1.8	69.2	139	1,677,027	2.1	93.7	0	0	0.0	0.0	
化学工業	0	0	0.0	0	0	0.0	0.0	11	217,896	0.3	141.8	0	0	0.0	0.0	
石油・石炭製品工業	0	0	0.0	0	0	0.0	0.0	0	0	0.0	0.0	0	0	0.0	0.0	
ゴム・プラスチック工業	2	33,000	244.4	2	33,000	0.5	212.9	56	619,808	0.8	83.6	0	0	0.0	0.0	
ゴム製品製造業	0	0	0.0	0	0	0.0	0.0	3	9,628	0.0	81.8	0	0	0.0	0.0	
皮革工業	0	0	0.0	0	0	0.0	0.0	0	0	0.0	0.0	0	0	0.0	0.0	
窯業	0	0	0.0	0	0	0.0	0.0	12	377,430	0.5	97.4	0	0	0.0	0.0	
機械工業	1	10,000	19.0	5	60,000	1.0	67.0	123	1,745,782	2.2	94.2	0	0	0.0	0.0	
電気機器工業	4	102,000	1,020.0	5	107,000	1.7	823.1	17	278,052	0.3	91.7	0	0	0.0	0.0	
車輜工業	2	24,000	0.0	3	25,000	0.4	0.0	18	175,361	0.2	84.8	0	0	0.0	0.0	
船舶工業	0	0	0.0	0	0	0.0	0.0	0	0	0.0	0.0	0	0	0.0	0.0	
金属工業	0	0	0.0	2	10,500	0.2	10.6	96	1,431,823	1.8	85.6	0	0	0.0	0.0	
ソフトウェア業	1	7,735	336.3	1	7,735	0.1	62.3	45	338,389	0.4	92.5	0	0	0.0	0.0	
情報処理サービス業	0	0	0.0	0	0	0.0	0.0	8	29,653	0.0	85.5	0	0	0.0	0.0	
その他の工業	7	81,600	90.7	12	105,200	1.7	49.6	193	1,589,434	2.0	91.2	3	25,023	11.3	0.0	
農林漁業	0	0	0.0	0	0	0.0	0.0	2	35,818	0.0	112.7	0	0	0.0	0.0	
鉱業	0	0	0.0	0	0	0.0	0.0	4	21,747	0.0	77.4	0	0	0.0	0.0	
建設業	46	661,980	113.9	110	1,504,903	24.5	97.3	1,744	17,884,807	22.2	96.6	3	10,063	4.5	32.7	
卸売業	40	784,939	140.7	86	1,801,302	29.4	103.5	1,430	20,256,443	25.2	89.8	7	80,351	36.3	71.8	
小売業	24	411,600	93.7	55	880,222	14.3	99.2	1,039	10,294,137	12.8	97.7	7	58,700	26.5	1,983.9	
飲食店	11	133,240	111.1	22	231,740	3.8	107.4	399	3,027,142	3.8	101.6	0	0	0.0	0.0	
運送倉庫業	3	43,500	350.8	7	102,500	1.7	84.4	125	1,674,518	2.1	110.6	0	0	0.0	0.0	
サービス業	39	323,850	95.1	73	638,550	10.4	78.9	1,243	9,948,517	12.4	95.1	6	17,605	8.0	296.4	
不動産業	3	33,000	39.8	5	46,900	0.8	42.7	180	1,689,916	2.1	91.5	0	0	0.0	0.0	
その他の産業	3	9,000	17.3	6	109,000	1.8	144.0	72	683,965	0.8	106.6	1	800	0.4	375.0	
合計	199	2,794,844	106.2	430	6,135,542	100.0	91.3	7,567	80,467,517	100.0	94.1	31	221,218	100.0	138.1	

○金融機関別保証状況【平成28年6月】

(単位:千円、%)

区分	保証承諾							保証債務残高				代位弁済			
	当月中			当期中				当期中				当期中			
	件数	金額	前年比	件数	金額	構成比	前年比	件数	金額	構成比	前年比	件数	金額	構成比	前年比
みずほ銀行	1	20,000	200.0	1	20,000	0.3	200.0	6	88,916	0.1	82.6	0	0	0.0	0.0
三菱東京UFJ銀行	1	9,200	28.0	1	9,200	0.1	28.0	37	422,269	0.5	72.5	0	0	0.0	0.0
三井住友銀行	0	0	0.0	0	0	0.0	0.0	3	50,573	0.1	72.4	0	0	0.0	0.0
小計	2	29,200	68.2	2	29,200	0.5	68.2	46	561,758	0.7	73.9	0	0	0.0	0.0
十六銀行	73	1,174,515	91.6	149	2,433,987	39.7	77.5	2,865	34,659,940	43.1	92.3	15	143,235	64.7	435.3
大垣共立銀行	19	280,500	142.1	48	768,150	12.5	85.2	939	10,563,719	13.1	90.8	4	25,399	11.5	1,027.8
北陸銀行	0	0	0.0	0	0	0.0	0.0	43	458,971	0.6	71.0	0	0	0.0	0.0
小計	92	1,455,015	98.1	197	3,202,137	52.2	79.1	3,847	45,682,630	56.8	91.7	19	168,633	76.2	408.2
愛知銀行	0	0	0.0	1	10,000	0.2	28.6	37	313,380	0.4	75.2	0	0	0.0	0.0
名古屋銀行	0	0	0.0	0	0	0.0	0.0	26	203,036	0.3	73.2	0	0	0.0	0.0
中京銀行	0	0	0.0	0	0	0.0	0.0	1	7,160	0.0	50.1	0	0	0.0	0.0
第三銀行	0	0	0.0	0	0	0.0	0.0	11	100,480	0.1	94.9	0	0	0.0	0.0
小計	0	0	0.0	1	10,000	0.2	28.6	75	624,056	0.8	76.7	0	0	0.0	0.0
岐阜信用金庫	86	1,022,329	105.5	186	2,245,105	36.6	94.5	3,169	30,651,333	38.1	96.4	12	52,585	23.8	155.5
大垣西濃信用金庫	5	108,000	1,661.5	5	108,000	1.8	543.5	79	448,932	0.6	82.8	0	0	0.0	0.0
関信用金庫	3	40,000	0.0	4	48,500	0.8	2,425.0	28	170,816	0.2	156.2	0	0	0.0	0.0
小計	94	1,170,329	119.9	195	2,401,605	39.1	100.2	3,276	31,271,081	38.9	96.4	12	52,585	23.8	64.5
商工組合中央金庫	2	48,000	0.0	2	48,000	0.8	0.0	12	197,287	0.2	93.0	0	0	0.0	0.0
日本政策金融公庫	0	0	0.0	0	0	0.0	0.0	0	0	0.0	0.0	0	0	0.0	0.0
小計	2	48,000	0.0	2	48,000	0.8	0.0	12	197,287	0.2	93.0	0	0	0.0	0.0
岐阜商工信用組合	9	92,300	88.6	33	444,600	7.2	251.8	278	2,029,217	2.5	156.4	0	0	0.0	0.0
小計	9	92,300	88.6	33	444,600	7.2	251.8	278	2,029,217	2.5	156.4	0	0	0.0	0.0
ぎふ農業協同組合	0	0	0.0	0	0	0.0	0.0	33	101,489	0.1	94.8	0	0	0.0	0.0
小計	0	0	0.0	0	0	0.0	0.0	33	101,489	0.1	94.8	0	0	0.0	0.0
合計	199	2,794,844	106.2	430	6,135,542	100.0	91.3	7,567	80,467,517	100.0	94.1	31	221,218	100.0	138.1

○制度別保証状況【平成28年6月】

(単位:千円、%)

区分	保証承諾								保証債務残高				代位弁済			
	当月中			当期中				当期中				当期中				
	件数	金額	前年比	件数	金額	構成比	前年比	件数	金額	構成比	前年比	件数	金額	構成比	前年比	
協会制度	56	883,610	100.5	121	2,158,450	35.2	83.2	2,689	37,720,348	46.9	91.3	19	143,658	64.9	200.7	
普通保証	8	194,210	104.1	18	384,350	6.3	50.2	417	11,903,199	14.8	93.4	5	43,346	19.6	378.3	
無担保保証	30	330,400	66.7	57	763,600	12.4	75.7	851	8,195,211	10.2	96.7	6	21,209	9.6	0.0	
当座貸越根保証	10	231,000	256.7	22	606,000	9.9	198.0	192	3,637,380	4.5	102.2	0	0	0.0	0.0	
無担保当座貸越根保証	0	0	0.0	0	0	0.0	0.0	6	33,519	0.0	51.4	1	10,043	4.5	0.0	
事業者カードローン当座貸越根保証	6	50,000	169.5	18	145,000	2.4	126.6	262	1,518,027	1.9	92.0	0	0	0.0	0.0	
長期経営資金保証	0	0	0.0	0	0	0.0	0.0	25	748,226	0.9	99.9	0	0	0.0	0.0	
中小企業特定社債保	0	0	0.0	1	40,000	0.7	0.0	32	1,398,960	1.7	98.4	0	0	0.0	0.0	
経営安定関連保証	2	78,000	210.8	3	109,500	1.8	54.5	229	2,974,316	3.7	80.5	0	0	0.0	0.0	
経営革新関連保証	0	0	0.0	0	0	0.0	0.0	1	33,480	0.0	0.0	0	0	0.0	0.0	
小口零細企業保証	0	0	0.0	0	0	0.0	0.0	15	21,598	0.0	110.4	0	0	0.0	0.0	
東日本大震災復興緊急保証	0	0	0.0	0	0	0.0	0.0	26	556,704	0.7	75.8	0	0	0.0	0.0	
経営力強化保証	0	0	0.0	2	110,000	1.8	87.3	22	571,321	0.7	198.0	0	0	0.0	0.0	
経営者保証ガイドライン対応保証	0	0	0.0	0	0	0.0	0.0	0	0	0.0	0.0	0	0	0.0	0.0	
事業再生保証	0	0	0.0	0	0	0.0	0.0	1	36,073	0.0	0.0	0	0	0.0	0.0	
その他	0	0	0.0	0	0	0.0	0.0	610	6,092,336	7.6	77.0	7	69,061	31.2	1,149.0	
岐阜市制度	143	1,911,234	109.1	309	3,977,092	64.8	96.5	4,878	42,747,169	53.1	96.8	12	77,560	35.1	87.6	
中小企業振興資金	12	61,200	52.7	24	144,450	2.4	71.5	416	1,793,654	2.2	86.7	4	12,353	5.6	160.1	
経営環境変動対策資金	34	820,800	174.1	69	1,510,900	24.6	114.3	2,001	20,709,586	25.7	85.4	3	32,801	14.8	51.3	
創業者支援資金	4	13,500	270.0	5	20,500	0.3	22.6	173	613,630	0.8	86.4	4	5,056	2.3	2,368.8	
みらい戦略資金	0	0	0.0	0	0	0.0	0.0	12	128,939	0.2	141.4	0	0	0.0	0.0	
雇用促進資金	4	40,000	57.1	5	44,000	0.7	32.6	162	1,542,965	1.9	84.1	0	0	0.0	0.0	
ぎふし返済おまとめ資金	0	0	0.0	0	0	0.0	0.0	42	477,807	0.6	70.3	0	0	0.0	0.0	
小口零細企業資金	44	140,470	75.4	103	383,610	6.3	89.8	1,343	3,744,721	4.7	111.7	0	0	0.0	0.0	
短期資金	22	253,500	90.5	49	591,500	9.6	96.7	94	1,036,599	1.3	76.3	0	0	0.0	0.0	
企業誘致等促進資金	0	0	0.0	0	0	0.0	0.0	62	1,045,753	1.3	81.4	0	0	0.0	0.0	
ぎふし経営力強化資金	21	519,264	88.7	50	1,185,632	19.3	92.6	457	10,247,793	12.7	136.9	1	27,349	12.4	1,102.7	
事業所建設等促進資金	2	62,500	0.0	4	96,500	1.6	0.0	37	936,885	1.2	267.6	0	0	0.0	0.0	
その他	0	0	0.0	0	0	0.0	0.0	79	468,838	0.6	68.0	0	0	0.0	0.0	
合計	199	2,794,844	106.2	430	6,135,542	100.0	91.3	7,567	80,467,517	100.0	94.1	31	221,218	100.0	138.1	