

## ○事業概況【平成28年5月】

(単位:千円、%)

当月中		当月中 前年比	項目		当期中		当月末 前年比
件数	金額				件数	金額	
/	/	/	保証 申込	期首繰越 A	11	123,344	39.8
135	1,670,959	78.1		当期中 B	241	3,435,238	82.5
0	0	0.0		拒絶 C	0	0	0.0
1	2,000	2.9		申込取消 D	3	11,560	7.4
/	0	0.0		査定減額 E	/	3,000	0.0
/	/	/		調査中 F	18	203,324	88.9
/	/	/	保証 承諾	期首繰越 G	7,816	83,434,417	94.7
126	1,564,675	76.7		当期中 H	231	3,340,698	81.8
0	0	0.0		保証後取消 I	0	0	0.0
148	2,547,795	105.0		償還 J	331	5,090,742	100.1
11	44,778	743.8		代位弁済(元金) K	18	97,437	124.6
/	/	/		貸付報告未着 L	57	676,027	61.7
/	/	/		保証債務残高 M	7,641	80,910,908	94.2
/	/	/		期首求償権残高 N	207	561,714	79.1
11	44,778	743.8	代位 弁済	元金	18	97,437	124.6
/	348	2,905.4		利息	/	500	213.3
11	45,127	748.1		合計 O	18	97,937	124.9
0	1,303	14.6		回収 P	0	1,718	11.9
0	0	0.0		償却 Q	0	0	0.0
/	/	/		求償権残高 R	225	657,933	85.0

A+B=C+D+E+F+H

G+H=I+J+K+L+M

N+O=P+Q+R

# 実績月別推移表

## ○保証承諾

(単位:千円、%)

	平成26年度		平成27年度		平成28年度		
	件数	金額	件数	金額	件数	金額	前年比
4月	121	1,699,509	145	2,045,163	105	1,776,023	86.8
5月	137	1,816,134	139	2,041,058	126	1,564,675	76.7
6月	178	2,255,498	219	2,631,512			
7月	176	2,081,908	193	3,292,843			
8月	164	2,279,083	160	2,427,948			
9月	228	2,638,611	199	2,591,626			
10月	118	1,499,611	132	2,241,650			
11月	117	1,197,517	151	2,218,279			
12月	186	2,336,418	203	3,015,724			
1月	89	1,179,460	119	1,700,479			
2月	161	2,425,156	135	1,721,208			
3月	229	3,387,415	195	2,600,721			
合計	1,904	24,796,320	1,990	28,528,211	231	3,340,698	81.8

## ○保証債務残高

(単位:千円、%)

	平成26年度		平成27年度		平成28年度		
	件数	金額	件数	金額	件数	金額	前年比
4月	8,088	92,673,594	8,010	86,688,564	7,684	81,719,294	94.3
5月	8,071	91,964,639	7,984	85,850,800	7,641	80,910,908	94.2
6月	8,059	91,556,142	7,966	85,477,830			
7月	8,025	90,666,204	7,973	85,256,667			
8月	8,032	90,332,910	7,961	85,669,987			
9月	8,076	90,749,431	7,970	85,624,339			
10月	8,016	89,402,652	7,944	84,697,050			
11月	8,004	88,620,952	7,910	84,265,939			
12月	8,035	88,467,746	7,887	84,412,842			
1月	8,005	87,124,138	7,863	83,732,056			
2月	7,992	86,861,573	7,815	82,958,022			
3月	8,014	87,528,101	7,750	82,777,014			

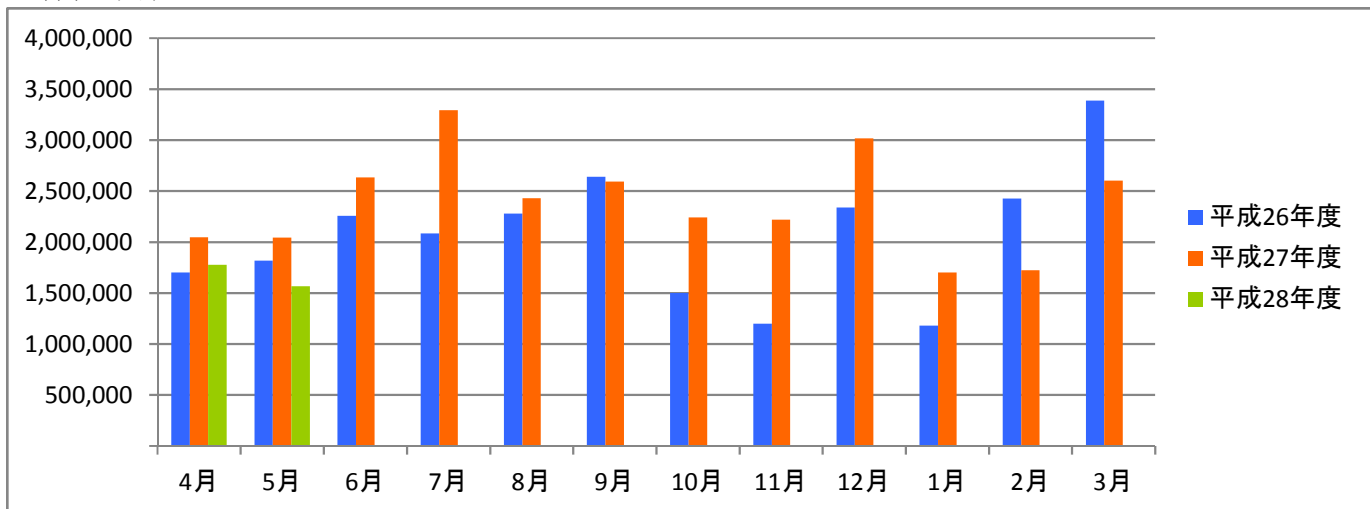
## ○代位弁済

(単位:千円、%)

	平成26年度		平成27年度		平成28年度		
	件数	金額	件数	金額	件数	金額	前年比
4月	8	89,750	7	72,373	7	52,811	73.0
5月	4	52,181	3	6,032	11	45,127	748.1
6月	7	47,219	6	81,752			
7月	14	122,644	13	158,230			
8月	3	25,071	8	108,944			
9月	14	146,882	9	85,264			
10月	12	193,869	13	120,605			
11月	1	2,035	7	151,642			
12月	5	62,494	13	126,242			
1月	16	356,112	7	93,636			
2月	6	55,422	1	8,017			
3月	5	61,134	9	108,751			
合計	95	1,214,812	96	1,121,487	18	97,937	124.9

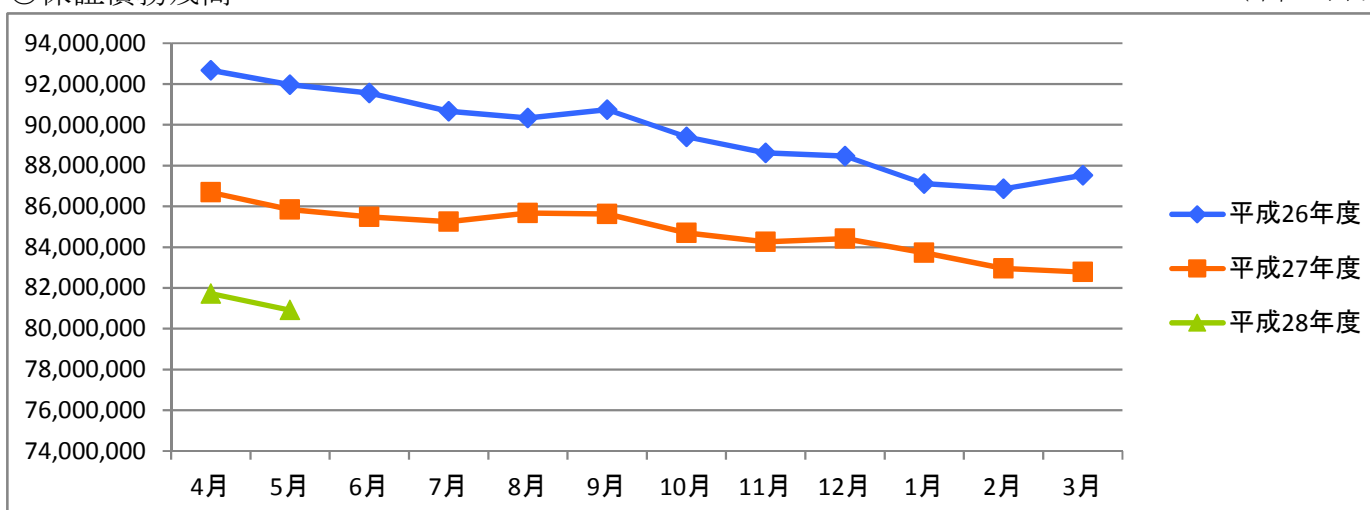
○保証承諾

(単位:千円)



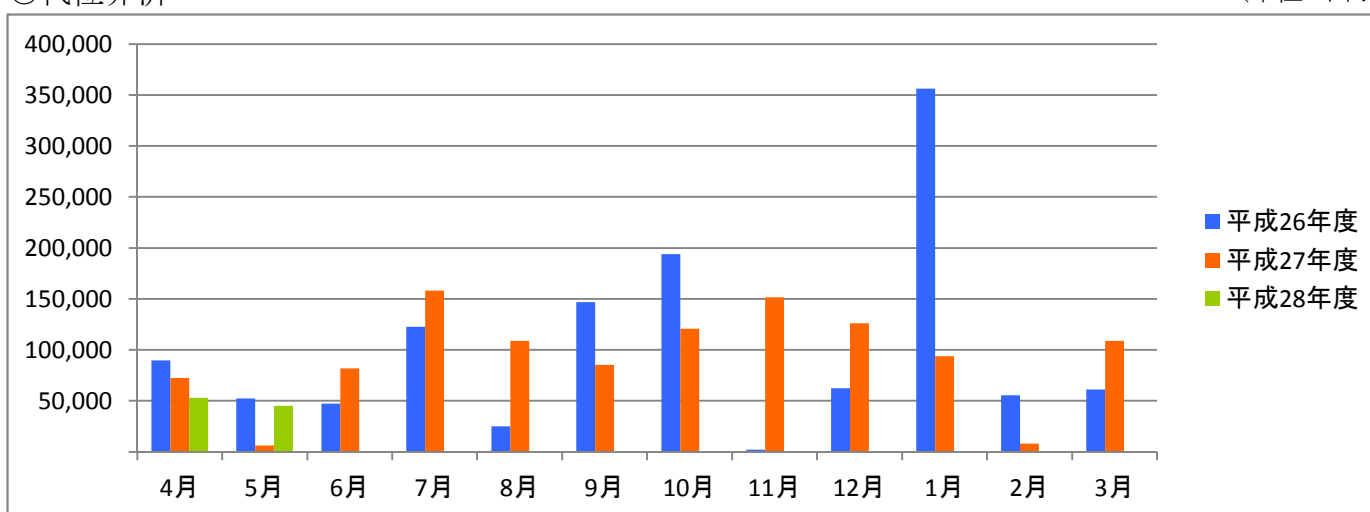
○保証債務残高

(単位:千円)



○代位弁済

(単位:千円)



# 資金使途別・金額別・期間別保証状況

## ○資金使途別保証状況【平成28年5月】

(単位:千円、%)

区分	保証承諾								保証債務残高				代位弁済			
	当月中			当期中				当期中				当期中				
	件数	金額	前年比	件数	金額	構成比	前年比	件数	金額	構成比	前年比	件数	金額	構成比	前年比	
運転資金	92	1,170,625	67.3	170	2,639,208	79.0	77.1	5,857	66,145,922	81.8	93.1	13	82,963	84.7	109.6	
設備資金	10	41,200	62.7	20	119,600	3.6	102.8	744	5,705,284	7.1	108.8	1	252	0.3	0.0	
運転設備資金	24	352,850	149.2	41	581,890	17.4	106.1	1,040	9,059,703	11.2	95.0	4	14,722	15.0	548.4	
合計	126	1,564,675	76.7	231	3,340,698	100.0	81.8	7,641	80,910,908	100.0	94.2	18	97,937	100.0	124.9	

## ○金額別保証状況【平成28年5月】

(単位:千円、%)

区分	保証承諾								保証債務残高				代位弁済			
	当月中			当期中				当期中				当期中				
	件数	金額	前年比	件数	金額	構成比	前年比	件数	金額	構成比	前年比	件数	金額	構成比	前年比	
100万円以下	4	3,300	46.5	13	11,000	0.3	63.2	209	112,172	0.1	107.2	2	1,052	1.1	493.0	
200万円以下	3	5,100	36.4	13	22,500	0.7	44.0	504	537,404	0.7	106.6	0	0	0.0	0.0	
300万円以下	11	31,550	111.5	14	40,550	1.2	83.6	576	973,369	1.2	103.0	3	5,326	5.4	215.5	
500万円以下	34	152,700	131.0	48	217,700	6.5	96.9	1,193	3,363,577	4.2	99.3	3	4,343	4.4	0.0	
1,000万円以下	33	272,127	81.9	55	470,003	14.1	78.9	1,710	9,103,624	11.3	94.7	5	26,446	27.0	190.7	
1,500万円以下	11	155,000	94.8	18	248,984	7.5	73.0	772	6,169,911	7.6	90.9	1	4,184	4.3	141.4	
2,000万円以下	9	171,500	91.6	22	426,775	12.8	124.3	762	8,649,719	10.7	88.6	1	16,520	16.9	198.8	
3,000万円以下	12	334,950	131.9	23	641,238	19.2	99.2	802	13,246,147	16.4	96.7	2	25,195	25.7	881.1	
5,000万円以下	6	253,448	80.5	15	625,948	18.7	76.5	764	19,289,086	23.8	92.4	1	14,871	15.2	31.2	
6,000万円以下	2	115,000	49.6	4	226,000	6.8	77.9	85	3,176,836	3.9	106.4	0	0	0.0	0.0	
7,000万円以下	1	70,000	55.6	5	330,000	9.9	101.5	55	2,622,547	3.2	104.0	0	0	0.0	0.0	
8,000万円以下	0	0	0.0	1	80,000	2.4	51.6	115	5,421,289	6.7	89.0	0	0	0.0	0.0	
1億円以下	0	0	0.0	0	0	0.0	0.0	39	2,526,904	3.1	113.2	0	0	0.0	0.0	
2億円以下	0	0	0.0	0	0	0.0	0.0	55	5,718,323	7.1	90.4	0	0	0.0	0.0	
3億円以下	0	0	0.0	0	0	0.0	0.0	0	0	0.0	0.0	0	0	0.0	0.0	
4億円以下	0	0	0.0	0	0	0.0	0.0	0	0	0.0	0.0	0	0	0.0	0.0	
5億円以下	0	0	0.0	0	0	0.0	0.0	0	0	0.0	0.0	0	0	0.0	0.0	
5億円超	0	0	0.0	0	0	0.0	0.0	0	0	0.0	0.0	0	0	0.0	0.0	
合計	126	1,564,675	76.7	231	3,340,698	100.0	81.8	7,641	80,910,908	100.0	94.2	18	97,937	100.0	124.9	

## ○期間別保証状況【平成28年5月】

(単位:千円、%)

区分	保証承諾								保証債務残高				代位弁済			
	当月中			当期中				当期中				当期中				
	件数	金額	前年比	件数	金額	構成比	前年比	件数	金額	構成比	前年比	件数	金額	構成比	前年比	
3カ月以下	1	5,000	50.0	3	28,000	0.8	116.7	8	46,810	0.1	118.7	0	0	0.0	0.0	
6カ月以下	6	114,640	521.1	12	194,640	5.8	223.7	43	704,216	0.9	108.9	0	0	0.0	0.0	
1年以下	18	210,000	101.0	28	373,400	11.2	93.8	168	2,076,174	2.6	81.4	2	10,702	10.9	0.0	
2年以下	15	286,000	224.1	25	472,000	14.1	157.5	513	5,320,585	6.6	95.5	3	11,248	11.5	455.2	
3年以下	8	35,650	324.1	13	43,650	1.3	105.9	237	1,052,836	1.3	121.8	0	0	0.0	0.0	
4年以下	0	0	0.0	1	1,700	0.1	3.7	88	391,163	0.5	105.5	0	0	0.0	0.0	
5年以下	21	206,600	149.0	38	346,600	10.4	107.9	1,451	8,107,226	10.0	96.3	4	23,085	23.6	277.8	
7年以下	42	414,900	46.8	76	1,077,476	32.3	69.6	3,369	29,961,684	37.0	90.4	6	27,765	28.4	329.6	
10年以下	15	291,885	54.7	33	769,232	23.0	62.4	1,525	25,369,425	31.4	97.9	2	10,266	10.5	17.3	
10年超	0	0	0.0	2	34,000	1.0	39.1	239	7,880,789	9.7	94.7	1	14,871	15.2	0.0	
合計	126	1,564,675	76.7	231	3,340,698	100.0	81.8	7,641	80,910,908	100.0	94.2	18	97,937	100.0	124.9	

○業種別保証状況【平成28年5月】

(単位:千円、%)

区分	保証承諾								保証債務残高				代位弁済			
	当月中			当期中				当期中				当期中				
	件数	金額	前年比	件数	金額	構成比	前年比	件数	金額	構成比	前年比	件数	金額	構成比	前年比	
製 造 業	19	194,650	49.4	36	426,690	12.8	55.6	1,347	15,062,254	18.6	91.7	3	6,554	6.7	78.7	
食 料 品 工 業	1	5,000	14.0	3	84,000	2.5	133.8	131	2,191,840	2.7	100.4	1	376	0.4	0.0	
織 維 品 工 業	7	69,700	39.2	10	100,700	3.0	56.3	343	2,782,345	3.4	90.3	2	6,178	6.3	74.2	
木 材・木 製 品 工 業	1	5,500	137.5	1	5,500	0.2	137.5	36	413,739	0.5	83.1	0	0	0.0	0.0	
家 具・建 具 工 業	1	2,850	22.8	3	13,850	0.4	110.8	73	792,990	1.0	95.4	0	0	0.0	0.0	
紙 工 業	1	25,000	833.3	1	25,000	0.7	38.5	34	373,313	0.5	72.5	0	0	0.0	0.0	
印 刷・製 本 業	2	28,500	219.2	5	107,540	3.2	81.2	138	1,678,659	2.1	93.1	0	0	0.0	0.0	
化 学 工 業	0	0	0.0	0	0	0.0	0.0	11	220,813	0.3	141.3	0	0	0.0	0.0	
石 油・石 炭 製 品 工 業	0	0	0.0	0	0	0.0	0.0	0	0	0.0	0.0	0	0	0.0	0.0	
ゴ ム・プ ラ ス チ ッ ク 工 業	0	0	0.0	0	0	0.0	0.0	59	642,245	0.8	85.9	0	0	0.0	0.0	
ゴ ム 製 品 製 造 業	0	0	0.0	0	0	0.0	0.0	3	9,806	0.0	82.1	0	0	0.0	0.0	
皮 革 工 業	0	0	0.0	0	0	0.0	0.0	0	0	0.0	0.0	0	0	0.0	0.0	
窯 業	0	0	0.0	0	0	0.0	0.0	13	382,254	0.5	97.5	0	0	0.0	0.0	
機 械 工 業	4	50,000	142.9	4	50,000	1.5	135.1	126	1,760,508	2.2	94.5	0	0	0.0	0.0	
電 気 機 器 工 業	0	0	0.0	1	5,000	0.1	166.7	17	241,392	0.3	79.0	0	0	0.0	0.0	
車 輜 工 業	0	0	0.0	1	1,000	0.0	0.0	18	177,856	0.2	84.8	0	0	0.0	0.0	
船 舶 工 業	0	0	0.0	0	0	0.0	0.0	0	0	0.0	0.0	0	0	0.0	0.0	
金 属 工 業	1	7,000	0.0	2	10,500	0.3	75.0	97	1,447,868	1.8	85.4	0	0	0.0	0.0	
ソ フ ト ウ ェ ア 業	0	0	0.0	0	0	0.0	0.0	48	351,034	0.4	95.4	0	0	0.0	0.0	
情 報 処 理 サ ー ビ ス 業	0	0	0.0	0	0	0.0	0.0	8	30,271	0.0	85.2	0	0	0.0	0.0	
そ の 他 の 工 業	1	1,100	1.0	5	23,600	0.7	19.3	192	1,565,323	1.9	90.2	0	0	0.0	0.0	
農 林 漁 業	0	0	0.0	0	0	0.0	0.0	2	36,263	0.0	112.7	0	0	0.0	0.0	
鉱 業	0	0	0.0	0	0	0.0	0.0	4	22,304	0.0	77.8	0	0	0.0	0.0	
建 設 業	34	397,287	74.9	64	842,923	25.2	87.3	1,752	17,831,689	22.0	96.2	0	0	0.0	0.0	
卸 売 業	22	458,588	85.6	46	1,016,363	30.4	86.0	1,453	20,502,688	25.3	89.6	7	80,351	82.0	137.4	
小 売 業	19	227,850	72.7	31	468,622	14.0	104.6	1,055	10,450,989	12.9	99.0	3	4,658	4.8	157.4	
飲 食 店	8	67,500	168.8	11	98,500	2.9	102.8	395	2,971,131	3.7	101.7	0	0	0.0	0.0	
運 送 倉 庫 業	2	9,000	10.6	4	59,000	1.8	54.1	125	1,676,997	2.1	110.9	0	0	0.0	0.0	
サ ー ビ ス 業	21	149,800	131.3	34	314,700	9.4	67.1	1,253	9,963,439	12.3	94.8	4	5,574	5.7	93.8	
不 動 産 業	0	0	0.0	2	13,900	0.4	51.7	184	1,715,451	2.1	92.2	0	0	0.0	0.0	
そ の 他 の 産 業	1	60,000	264.6	3	100,000	3.0	422.3	71	677,702	0.8	117.1	1	800	0.8	375.0	
合 計	126	1,564,675	76.7	231	3,340,698	100.0	81.8	7,641	80,910,908	100.0	94.2	18	97,937	100.0	124.9	

○金融機関別保証状況【平成28年5月】

(単位:千円、%)

区分	保証承諾							保証債務残高				代位弁済			
	当月中			当期中				当期中				当期中			
	件数	金額	前年比	件数	金額	構成比	前年比	件数	金額	構成比	前年比	件数	金額	構成比	前年比
みずほ銀行	0	0	0.0	0	0	0.0	0.0	6	80,729	0.1	73.5	0	0	0.0	0.0
三菱東京UFJ銀行	0	0	0.0	0	0	0.0	0.0	37	431,976	0.5	69.7	0	0	0.0	0.0
三井住友銀行	0	0	0.0	0	0	0.0	0.0	3	51,000	0.1	72.0	0	0	0.0	0.0
小計	0	0	0.0	0	0	0.0	0.0	46	563,705	0.7	70.4	0	0	0.0	0.0
十六銀行	45	606,925	57.6	76	1,259,472	37.7	67.7	2,895	34,888,913	43.1	92.9	11	89,192	91.1	533.3
大垣共立銀行	12	132,650	36.8	29	487,650	14.6	69.3	949	10,725,227	13.3	91.3	1	376	0.4	15.2
北陸銀行	0	0	0.0	0	0	0.0	0.0	44	472,477	0.6	71.7	0	0	0.0	0.0
小計	57	739,575	52.3	105	1,747,122	52.3	68.1	3,888	46,086,617	57.0	92.2	12	89,568	91.5	356.3
愛知銀行	0	0	0.0	1	10,000	0.3	50.0	40	342,129	0.4	82.0	0	0	0.0	0.0
名古屋銀行	0	0	0.0	0	0	0.0	0.0	29	229,971	0.3	81.3	0	0	0.0	0.0
中京銀行	0	0	0.0	0	0	0.0	0.0	1	7,755	0.0	52.1	0	0	0.0	0.0
第三銀行	0	0	0.0	0	0	0.0	0.0	12	100,826	0.1	72.4	0	0	0.0	0.0
小計	0	0	0.0	1	10,000	0.3	50.0	82	680,682	0.8	79.7	0	0	0.0	0.0
岐阜信用金庫	53	615,800	115.1	100	1,222,776	36.6	86.9	3,200	30,735,943	38.0	96.1	6	8,369	8.5	151.0
大垣西濃信用金庫	0	0	0.0	0	0	0.0	0.0	81	435,259	0.5	80.3	0	0	0.0	0.0
関信用金庫	1	8,500	0.0	1	8,500	0.3	425.0	27	144,965	0.2	130.7	0	0	0.0	0.0
小計	54	624,300	114.6	101	1,231,276	36.9	86.6	3,308	31,316,167	38.7	95.9	6	8,369	8.5	15.7
商工組合中央金庫	0	0	0.0	0	0	0.0	0.0	12	199,173	0.2	90.8	0	0	0.0	0.0
日本政策金融公庫	0	0	0.0	0	0	0.0	0.0	0	0	0.0	0.0	0	0	0.0	0.0
小計	0	0	0.0	0	0	0.0	0.0	12	199,173	0.2	90.8	0	0	0.0	0.0
岐阜商工信用組合	15	200,800	371.2	24	352,300	10.5	486.6	272	1,961,075	2.4	155.2	0	0	0.0	0.0
小計	15	200,800	371.2	24	352,300	10.5	486.6	272	1,961,075	2.4	155.2	0	0	0.0	0.0
ぎふ農業協同組合	0	0	0.0	0	0	0.0	0.0	33	103,489	0.1	111.0	0	0	0.0	0.0
小計	0	0	0.0	0	0	0.0	0.0	33	103,489	0.1	111.0	0	0	0.0	0.0
合計	126	1,564,675	76.7	231	3,340,698	100.0	81.8	7,641	80,910,908	100.0	94.2	18	97,937	100.0	124.9

○制度別保証状況【平成28年5月】

(単位:千円、%)

区分	保証承諾								保証債務残高				代位弁済			
	当月中			当期中				当期中				当期中				
	件数	金額	前年比	件数	金額	構成比	前年比	件数	金額	構成比	前年比	件数	金額	構成比	前年比	
協会制度	34	610,640	77.0	65	1,274,840	38.2	74.3	2,712	38,058,239	47.0	91.8	12	71,348	72.9	841.2	
普通保証	8	127,140	31.3	10	190,140	5.7	32.9	423	12,105,220	15.0	95.5	2	5,137	5.2	0.0	
無担保保証	11	159,500	73.4	27	433,200	13.0	84.5	855	8,272,120	10.2	98.9	5	14,658	15.0	0.0	
当座貸越根保証	6	220,000	293.3	12	375,000	11.2	173.6	187	3,529,160	4.4	98.6	0	0	0.0	0.0	
無担保当座貸越根保	0	0	0.0	0	0	0.0	0.0	6	33,587	0.0	51.2	1	10,043	10.3	0.0	
事業者カードローン当座貸越根保証	8	64,000	130.6	12	95,000	2.8	111.8	266	1,543,626	1.9	93.1	0	0	0.0	0.0	
長期経営資金保証	0	0	0.0	0	0	0.0	0.0	25	752,627	0.9	100.0	0	0	0.0	0.0	
中小企業特定社債保	1	40,000	0.0	1	40,000	1.2	0.0	32	1,406,240	1.7	97.6	0	0	0.0	0.0	
経営安定関連保証	0	0	0.0	1	31,500	0.9	19.2	231	2,966,371	3.7	79.7	0	0	0.0	0.0	
経営革新関連保証	0	0	0.0	0	0	0.0	0.0	1	33,920	0.0	0.0	0	0	0.0	0.0	
小口零細企業保証	0	0	0.0	0	0	0.0	0.0	16	22,187	0.0	138.5	0	0	0.0	0.0	
東日本大震災復興緊急保証	0	0	0.0	0	0	0.0	0.0	26	563,463	0.7	75.8	0	0	0.0	0.0	
経営力強化保証	0	0	0.0	2	110,000	3.3	120.9	22	576,621	0.7	205.9	0	0	0.0	0.0	
経営者保証ガイドライン対応保証	0	0	0.0	0	0	0.0	0.0	0	0	0.0	0.0	0	0	0.0	0.0	
事業再生保証	0	0	0.0	0	0	0.0	0.0	1	36,382	0.0	0.0	0	0	0.0	0.0	
その他	0	0	0.0	0	0	0.0	0.0	621	6,216,716	7.7	76.4	4	41,510	42.4	690.6	
岐阜市制度	92	954,035	76.5	166	2,065,858	61.8	87.1	4,929	42,852,669	53.0	96.5	6	26,590	27.1	38.0	
中小企業振興資金	8	58,550	174.3	12	83,250	2.5	97.0	424	1,808,493	2.2	87.1	1	5,014	5.1	65.0	
経営環境変動対策資金	18	287,600	66.2	35	690,100	20.7	81.1	2,050	20,936,409	25.9	84.2	1	16,520	16.9	34.6	
創業者支援資金	0	0	0.0	1	7,000	0.2	8.2	172	611,947	0.8	84.9	4	5,056	5.2	2,368.8	
みらい戦略資金	0	0	0.0	0	0	0.0	0.0	12	131,045	0.2	153.3	0	0	0.0	0.0	
雇用促進資金	0	0	0.0	1	4,000	0.1	6.2	163	1,554,406	1.9	86.1	0	0	0.0	0.0	
ぎふし返済おまとめ資金	0	0	0.0	0	0	0.0	0.0	42	484,531	0.6	69.0	0	0	0.0	0.0	
小口零細企業資金	36	153,900	125.8	59	243,140	7.3	101.0	1,337	3,687,069	4.6	112.8	0	0	0.0	0.0	
短期資金	17	203,000	98.5	27	338,000	10.1	101.8	105	1,138,687	1.4	82.0	0	0	0.0	0.0	
企業誘致等促進資金	0	0	0.0	0	0	0.0	0.0	63	1,079,008	1.3	83.1	0	0	0.0	0.0	
ぎふし経営力強化資金	13	250,985	70.7	29	666,368	19.9	95.9	444	10,053,712	12.4	141.6	0	0	0.0	0.0	
事業所建設等促進資金	0	0	0.0	2	34,000	1.0	0.0	35	878,497	1.1	249.7	0	0	0.0	0.0	
その他	0	0	0.0	0	0	0.0	0.0	82	488,865	0.6	64.9	0	0	0.0	0.0	
合計	126	1,564,675	76.7	231	3,340,698	100.0	81.8	7,641	80,910,908	100.0	94.2	18	97,937	100.0	124.9	