

## ○事業概況【平成28年4月】

(単位:千円、%)

当月中		当月中 前年比	項目		当期中		当月末 前年比
件数	金額				件数	金額	
/	/	/	保証 申込	期首繰越 A	11	123,344	39.8
106	1,764,279	87.2		当期中 B	106	1,764,279	87.2
0	0	0.0		拒絶 C	0	0	0.0
2	9,560	10.8		申込取消 D	2	9,560	10.8
/	3,000	0.0		査定減額 E	/	3,000	0.0
/	/	/		調査中 F	10	99,040	49.6
/	/	/	保証 承諾	期首繰越 G	7,816	83,434,417	94.7
105	1,776,023	86.8		当期中 H	105	1,776,023	86.8
0	0	0.0		保証後取消 I	0	0	0.0
183	2,542,947	95.7		償還 J	183	2,542,947	95.7
7	52,659	73.0		代位弁済(元金) K	7	52,659	73.0
/	/	/		貸付報告未着 L	47	895,540	127.1
/	/	/		保証債務残高 M	7,684	81,719,294	94.3
/	/	/		期首求償権残高 N	207	561,714	79.1
7	52,659	73.0	代位 弁済	元金	7	52,659	73.0
/	152	68.3		利息	/	152	68.3
7	52,811	73.0		合計 O	7	52,811	73.0
0	415	7.5		回収 P	0	415	7.5
0	0	0.0		償却 Q	0	0	0.0
/	/	/		求償権残高 R	214	614,110	79.1

A+B=C+D+E+F+H

G+H=I+J+K+L+M

N+O=P+Q+R

# 実績月別推移表

## ○保証承諾

(単位:千円、%)

	平成26年度		平成27年度		平成28年度		
	件数	金額	件数	金額	件数	金額	前年比
4月	121	1,699,509	145	2,045,163	105	1,776,023	86.8
5月	137	1,816,134	139	2,041,058			
6月	178	2,255,498	219	2,631,512			
7月	176	2,081,908	193	3,292,843			
8月	164	2,279,083	160	2,427,948			
9月	228	2,638,611	199	2,591,626			
10月	118	1,499,611	132	2,241,650			
11月	117	1,197,517	151	2,218,279			
12月	186	2,336,418	203	3,015,724			
1月	89	1,179,460	119	1,700,479			
2月	161	2,425,156	135	1,721,208			
3月	229	3,387,415	195	2,600,721			
合計	1,904	24,796,320	1,990	28,528,211	105	1,776,023	86.8

## ○保証債務残高

(単位:千円、%)

	平成26年度		平成27年度		平成28年度		
	件数	金額	件数	金額	件数	金額	前年比
4月	8,088	92,673,594	8,010	86,688,564	7,684	81,719,294	94.3
5月	8,071	91,964,639	7,984	85,850,800			
6月	8,059	91,556,142	7,966	85,477,830			
7月	8,025	90,666,204	7,973	85,256,667			
8月	8,032	90,332,910	7,961	85,669,987			
9月	8,076	90,749,431	7,970	85,624,339			
10月	8,016	89,402,652	7,944	84,697,050			
11月	8,004	88,620,952	7,910	84,265,939			
12月	8,035	88,467,746	7,887	84,412,842			
1月	8,005	87,124,138	7,863	83,732,056			
2月	7,992	86,861,573	7,815	82,958,022			
3月	8,014	87,528,101	7,750	82,777,014			

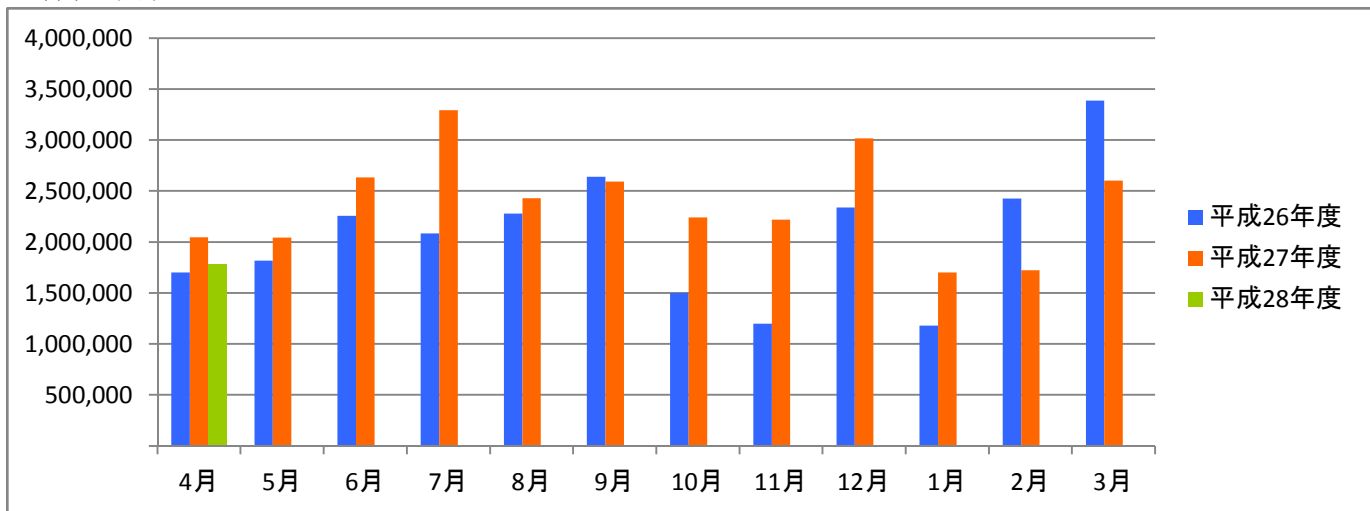
## ○代位弁済

(単位:千円、%)

	平成26年度		平成27年度		平成28年度		
	件数	金額	件数	金額	件数	金額	前年比
4月	8	89,750	7	72,373	7	52,811	73.0
5月	4	52,181	3	6,032			
6月	7	47,219	6	81,752			
7月	14	122,644	13	158,230			
8月	3	25,071	8	108,944			
9月	14	146,882	9	85,264			
10月	12	193,869	13	120,605			
11月	1	2,035	7	151,642			
12月	5	62,494	13	126,242			
1月	16	356,112	7	93,636			
2月	6	55,422	1	8,017			
3月	5	61,134	9	108,751			
合計	95	1,214,812	96	1,121,487	7	52,811	73.0

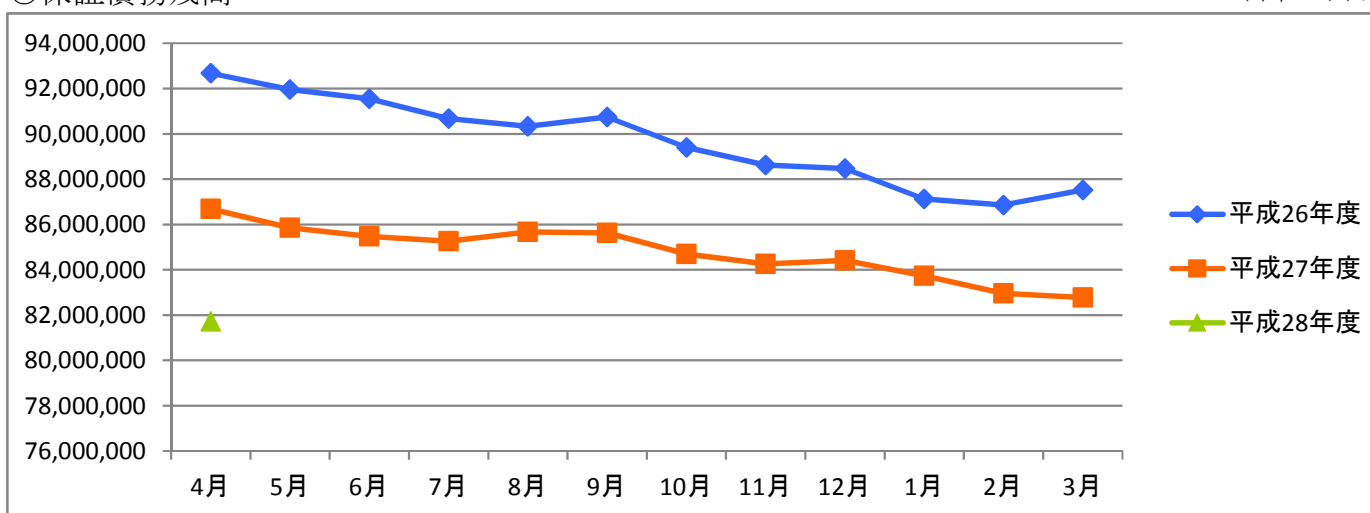
○保証承諾

(単位:千円)



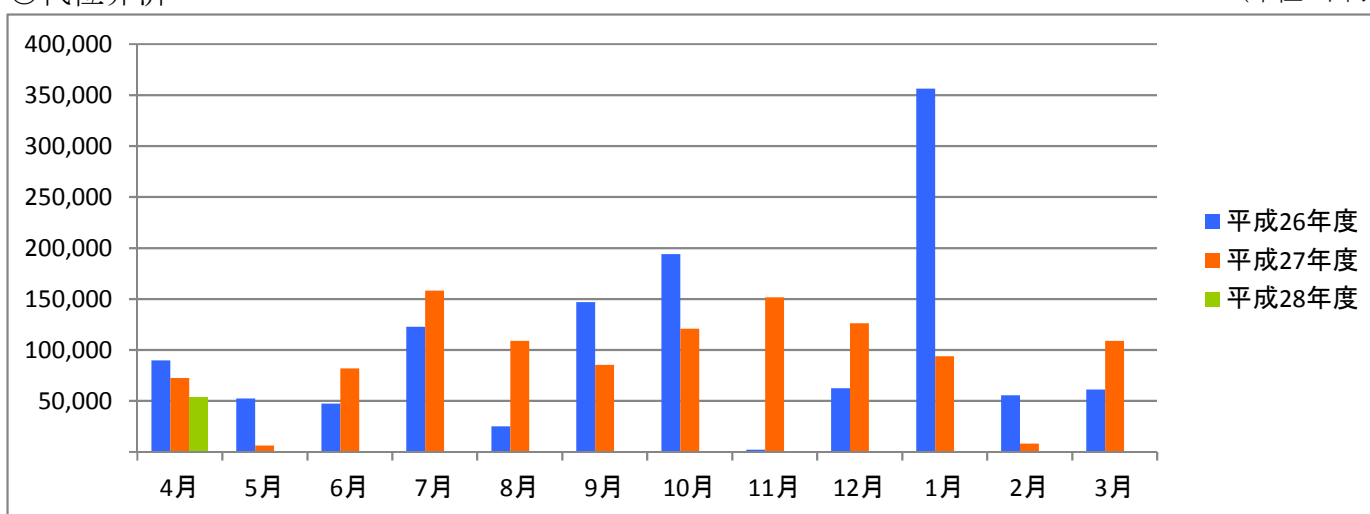
○保証債務残高

(単位:千円)



○代位弁済

(単位:千円)



# 資金使途別・金額別・期間別保証状況

## ○資金使途別保証状況【平成28年4月】

(単位:千円、%)

区分	保証承諾								保証債務残高				代位弁済			
	当月中			当期中				当期中				当期中				
	件数	金額	前年比	件数	金額	構成比	前年比	件数	金額	構成比	前年比	件数	金額	構成比	前年比	
運転資金	78	1,468,583	87.3	78	1,468,583	82.7	87.3	5,898	66,846,799	81.8	92.8	6	42,768	81.0	61.2	
設備資金	10	78,400	154.8	10	78,400	4.4	154.8	745	5,729,140	7.0	108.2	0	0	0.0	0.0	
運転設備資金	17	229,040	73.4	17	229,040	12.9	73.4	1,041	9,143,355	11.2	97.4	1	10,043	19.0	406.4	
合計	105	1,776,023	86.8	105	1,776,023	100.0	86.8	7,684	81,719,294	100.0	94.3	7	52,811	100.0	73.0	

## ○金額別保証状況【平成28年4月】

(単位:千円、%)

区分	保証承諾								保証債務残高				代位弁済			
	当月中			当期中				当期中				当期中				
	件数	金額	前年比	件数	金額	構成比	前年比	件数	金額	構成比	前年比	件数	金額	構成比	前年比	
100万円以下	9	7,700	74.8	9	7,700	0.4	74.8	214	115,323	0.1	112.4	0	0	0.0	0.0	
200万円以下	10	17,400	46.8	10	17,400	1.0	46.8	497	537,489	0.7	106.4	0	0	0.0	0.0	
300万円以下	3	9,000	44.6	3	9,000	0.5	44.6	584	987,564	1.2	104.1	1	1,731	3.3	70.1	
500万円以下	14	65,000	60.1	14	65,000	3.7	60.1	1,199	3,402,841	4.2	99.7	1	1,973	3.7	0.0	
1,000万円以下	22	197,876	75.1	22	197,876	11.1	75.1	1,715	9,184,398	11.2	94.8	3	23,765	45.0	171.4	
1,500万円以下	7	93,984	52.9	7	93,984	5.3	52.9	780	6,315,635	7.7	91.7	0	0	0.0	0.0	
2,000万円以下	13	255,275	163.6	13	255,275	14.4	163.6	770	8,711,635	10.7	88.5	1	16,520	31.3	198.8	
3,000万円以下	11	306,288	78.0	11	306,288	17.2	78.0	807	13,389,260	16.4	95.8	1	8,823	16.7	0.0	
5,000万円以下	9	372,500	74.0	9	372,500	21.0	74.0	771	19,595,569	24.0	92.8	0	0	0.0	0.0	
6,000万円以下	2	111,000	191.4	2	111,000	6.2	191.4	84	3,135,835	3.8	104.4	0	0	0.0	0.0	
7,000万円以下	4	260,000	130.7	4	260,000	14.6	130.7	54	2,554,497	3.1	108.3	0	0	0.0	0.0	
8,000万円以下	1	80,000	0.0	1	80,000	4.5	0.0	115	5,471,092	6.7	87.9	0	0	0.0	0.0	
1億円以下	0	0	0.0	0	0	0.0	0.0	39	2,551,488	3.1	113.2	0	0	0.0	0.0	
2億円以下	0	0	0.0	0	0	0.0	0.0	55	5,766,668	7.1	90.5	0	0	0.0	0.0	
3億円以下	0	0	0.0	0	0	0.0	0.0	0	0	0.0	0.0	0	0	0.0	0.0	
4億円以下	0	0	0.0	0	0	0.0	0.0	0	0	0.0	0.0	0	0	0.0	0.0	
5億円以下	0	0	0.0	0	0	0.0	0.0	0	0	0.0	0.0	0	0	0.0	0.0	
5億円超	0	0	0.0	0	0	0.0	0.0	0	0	0.0	0.0	0	0	0.0	0.0	
合計	105	1,776,023	86.8	105	1,776,023	100.0	86.8	7,684	81,719,294	100.0	94.3	7	52,811	100.0	73.0	

## ○期間別保証状況【平成28年4月】

(単位:千円、%)

区分	保証承諾								保証債務残高				代位弁済			
	当月中			当期中				当期中				当期中				
	件数	金額	前年比	件数	金額	構成比	前年比	件数	金額	構成比	前年比	件数	金額	構成比	前年比	
3カ月以下	2	23,000	164.3	2	23,000	1.3	164.3	6	31,907	0.0	27.6	0	0	0.0	0.0	
6カ月以下	6	80,000	123.1	6	80,000	4.5	123.1	46	751,532	0.9	103.4	0	0	0.0	0.0	
1年以下	10	163,400	86.0	10	163,400	9.2	86.0	177	2,119,880	2.6	82.1	1	8,708	16.5	0.0	
2年以下	10	186,000	108.1	10	186,000	10.5	108.1	519	5,390,465	6.6	97.1	1	10,043	19.0	406.4	
3年以下	5	8,000	26.5	5	8,000	0.5	26.5	235	1,085,862	1.3	123.7	0	0	0.0	0.0	
4年以下	1	1,700	5.6	1	1,700	0.1	5.6	88	400,554	0.5	105.5	0	0	0.0	0.0	
5年以下	17	140,000	76.7	17	140,000	7.9	76.7	1,460	8,231,087	10.1	95.5	0	0	0.0	0.0	
7年以下	34	662,576	100.2	34	662,576	37.3	100.2	3,389	30,227,308	37.0	90.6	4	25,238	47.8	1,055.6	
10年以下	18	477,347	68.2	18	477,347	26.9	68.2	1,524	25,513,069	31.2	97.7	1	8,823	16.7	14.9	
10年超	2	34,000	0.0	2	34,000	1.9	0.0	240	7,967,629	9.7	95.4	0	0	0.0	0.0	
合計	105	1,776,023	86.8	105	1,776,023	100.0	86.8	7,684	81,719,294	100.0	94.3	7	52,811	100.0	73.0	

## ○業種別保証状況【平成28年4月】

(単位:千円、%)

区分	保証承諾								保証債務残高				代位弁済			
	当月中			当期中				当期中				当期中				
	件数	金額	前年比	件数	金額	構成比	前年比	件数	金額	構成比	前年比	件数	金額	構成比	前年比	
製 造 業	17	232,040	62.3	17	232,040	13.1	62.3	1,354	15,148,890	18.5	90.8	0	0	0.0	0.0	
食 料 品 工 業	2	79,000	292.6	2	79,000	4.4	292.6	131	2,200,891	2.7	99.6	0	0	0.0	0.0	
織 維 品 工 業	3	31,000	3,100.0	3	31,000	1.7	3,100.0	343	2,757,078	3.4	88.1	0	0	0.0	0.0	
木 材・木 製 品 工 業	0	0	0.0	0	0	0.0	0.0	37	419,674	0.5	83.4	0	0	0.0	0.0	
家 具・建 具 工 業	2	11,000	0.0	2	11,000	0.6	0.0	72	804,144	1.0	95.3	0	0	0.0	0.0	
紙 工 業	0	0	0.0	0	0	0.0	0.0	34	379,484	0.5	72.9	0	0	0.0	0.0	
印 刷・製 本 業	3	79,040	66.1	3	79,040	4.5	66.1	139	1,674,984	2.0	89.2	0	0	0.0	0.0	
化 学 工 業	0	0	0.0	0	0	0.0	0.0	12	224,045	0.3	140.8	0	0	0.0	0.0	
石 油・石 炭 製 品 工 業	0	0	0.0	0	0	0.0	0.0	0	0	0.0	0.0	0	0	0.0	0.0	
ゴ ム・プ ラ ス チ ッ ク 工 業	0	0	0.0	0	0	0.0	0.0	59	650,123	0.8	85.9	0	0	0.0	0.0	
ゴ ム 製 品 製 造 業	0	0	0.0	0	0	0.0	0.0	3	9,984	0.0	82.4	0	0	0.0	0.0	
皮 革 工 業	0	0	0.0	0	0	0.0	0.0	0	0	0.0	0.0	0	0	0.0	0.0	
窯 業	0	0	0.0	0	0	0.0	0.0	13	387,238	0.5	98.1	0	0	0.0	0.0	
機 械 工 業	0	0	0.0	0	0	0.0	0.0	128	1,781,173	2.2	94.4	0	0	0.0	0.0	
電 気 機 器 工 業	1	5,000	0.0	1	5,000	0.3	0.0	18	250,523	0.3	82.1	0	0	0.0	0.0	
車 輜 工 業	1	1,000	0.0	1	1,000	0.1	0.0	18	180,409	0.2	84.8	0	0	0.0	0.0	
船 舶 工 業	0	0	0.0	0	0	0.0	0.0	0	0	0.0	0.0	0	0	0.0	0.0	
金 属 工 業	1	3,500	25.0	1	3,500	0.2	25.0	96	1,457,429	1.8	82.8	0	0	0.0	0.0	
ソ フ ト ウ ェ ア 業	0	0	0.0	0	0	0.0	0.0	48	359,173	0.4	96.1	0	0	0.0	0.0	
情 報 処 理 サ ー ビ ス 業	0	0	0.0	0	0	0.0	0.0	8	30,889	0.0	84.9	0	0	0.0	0.0	
そ の 他 の 工 業	4	22,500	132.4	4	22,500	1.3	132.4	195	1,581,649	1.9	92.6	0	0	0.0	0.0	
農 林 漁 業	0	0	0.0	0	0	0.0	0.0	2	36,708	0.0	112.6	0	0	0.0	0.0	
鉱 業	0	0	0.0	0	0	0.0	0.0	4	22,835	0.0	78.3	0	0	0.0	0.0	
建 設 業	30	445,636	102.5	30	445,636	25.1	102.5	1,758	18,081,526	22.1	96.2	0	0	0.0	0.0	
卸 売 業	24	557,775	86.4	24	557,775	31.4	86.4	1,470	20,621,773	25.2	89.5	5	49,107	93.0	88.3	
小 売 業	12	240,772	178.7	12	240,772	13.6	178.7	1,060	10,555,939	12.9	99.5	2	3,704	7.0	0.0	
飲 食 店	3	31,000	55.6	3	31,000	1.7	55.6	393	2,992,948	3.7	102.8	0	0	0.0	0.0	
運 送 倉 庫 業	2	50,000	208.3	2	50,000	2.8	208.3	124	1,692,231	2.1	111.3	0	0	0.0	0.0	
サ ー ビ ス 業	13	164,900	46.4	13	164,900	9.3	46.4	1,260	10,131,635	12.4	95.6	0	0	0.0	0.0	
不 動 産 業	2	13,900	64.7	2	13,900	0.8	64.7	186	1,759,569	2.2	93.8	0	0	0.0	0.0	
そ の 他 の 産 業	2	40,000	4,000.0	2	40,000	2.3	4,000.0	73	675,241	0.8	114.6	0	0	0.0	0.0	
合 計	105	1,776,023	86.8	105	1,776,023	100.0	86.8	7,684	81,719,294	100.0	94.3	7	52,811	100.0	73.0	

## ○金融機関別保証状況【平成28年4月】

(単位:千円、%)

区分	保証承諾								保証債務残高				代位弁済			
	当月中			当期中				当期中				当期中				
	件数	金額	前年比	件数	金額	構成比	前年比	件数	金額	構成比	前年比	件数	金額	構成比	前年比	
みずほ銀行	0	0	0.0	0	0	0.0	0.0	6	82,542	0.1	73.7	0	0	0.0	0.0	
三菱東京UFJ銀行	0	0	0.0	0	0	0.0	0.0	37	441,684	0.5	69.6	0	0	0.0	0.0	
三井住友銀行	0	0	0.0	0	0	0.0	0.0	3	51,427	0.1	71.5	0	0	0.0	0.0	
小計	0	0	0.0	0	0	0.0	0.0	46	575,653	0.7	70.4	0	0	0.0	0.0	
十六銀行	31	652,547	80.9	31	652,547	36.7	80.9	2,926	35,350,229	43.3	93.4	7	52,811	100.0	380.9	
大垣共立銀行	17	355,000	103.5	17	355,000	20.0	103.5	954	10,728,613	13.1	90.2	0	0	0.0	0.0	
北陸銀行	0	0	0.0	0	0	0.0	0.0	44	491,001	0.6	72.5	0	0	0.0	0.0	
小計	48	1,007,547	87.7	48	1,007,547	56.7	87.7	3,924	46,569,843	57.0	92.4	7	52,811	100.0	237.1	
愛知銀行	1	10,000	0.0	1	10,000	0.6	0.0	40	352,912	0.4	86.6	0	0	0.0	0.0	
名古屋銀行	0	0	0.0	0	0	0.0	0.0	29	233,950	0.3	81.0	0	0	0.0	0.0	
中京銀行	0	0	0.0	0	0	0.0	0.0	1	8,350	0.0	53.9	0	0	0.0	0.0	
第三銀行	0	0	0.0	0	0	0.0	0.0	12	101,321	0.1	70.6	0	0	0.0	0.0	
小計	1	10,000	0.0	1	10,000	0.6	0.0	82	696,532	0.9	81.4	0	0	0.0	0.0	
岐阜信用金庫	47	606,976	69.6	47	606,976	34.2	69.6	3,215	31,040,845	38.0	95.9	0	0	0.0	0.0	
大垣西濃信用金庫	0	0	0.0	0	0	0.0	0.0	81	442,109	0.5	82.3	0	0	0.0	0.0	
関信用金庫	0	0	0.0	0	0	0.0	0.0	26	138,433	0.2	124.2	0	0	0.0	0.0	
小計	47	606,976	69.2	47	606,976	34.2	69.2	3,322	31,621,387	38.7	95.8	0	0	0.0	0.0	
商工組合中央金庫	0	0	0.0	0	0	0.0	0.0	12	201,061	0.2	90.9	0	0	0.0	0.0	
日本政策金融公庫	0	0	0.0	0	0	0.0	0.0	0	0	0.0	0.0	0	0	0.0	0.0	
小計	0	0	0.0	0	0	0.0	0.0	12	201,061	0.2	90.9	0	0	0.0	0.0	
岐阜商工信用組合	9	151,500	827.9	9	151,500	8.5	827.9	264	1,949,096	2.4	153.3	0	0	0.0	0.0	
小計	9	151,500	827.9	9	151,500	8.5	827.9	264	1,949,096	2.4	153.3	0	0	0.0	0.0	
ぎふ農業協同組合	0	0	0.0	0	0	0.0	0.0	34	105,722	0.1	111.3	0	0	0.0	0.0	
小計	0	0	0.0	0	0	0.0	0.0	34	105,722	0.1	111.3	0	0	0.0	0.0	
合計	105	1,776,023	86.8	105	1,776,023	100.0	86.8	7,684	81,719,294	100.0	94.3	7	52,811	100.0	73.0	

○制度別保証状況【平成28年4月】

(単位:千円、%)

区分	保証承諾								保証債務残高				代位弁済			
	当月中			当期中				当期中				当期中				
	件数	金額	前年比	件数	金額	構成比	前年比	件数	金額	構成比	前年比	件数	金額	構成比	前年比	
協会制度	31	664,200	72.0	31	664,200	37.4	72.0	2,735	38,451,592	47.1	92.0	5	31,277	59.2	556.3	
普通保証	2	63,000	36.5	2	63,000	3.5	36.5	427	12,230,748	15.0	96.0	0	0	0.0	0.0	
無担保保証	16	273,700	92.6	16	273,700	15.4	92.6	860	8,355,509	10.2	98.8	3	12,412	23.5	0.0	
当座貸越根保証	6	155,000	109.9	6	155,000	8.7	109.9	188	3,590,758	4.4	101.7	0	0	0.0	0.0	
無担保当座貸越根保	0	0	0.0	0	0	0.0	0.0	6	33,681	0.0	51.0	1	10,043	19.0	0.0	
事業者カードローン当座貸越根保証	4	31,000	86.1	4	31,000	1.7	86.1	269	1,560,419	1.9	93.8	0	0	0.0	0.0	
長期経営資金保証	0	0	0.0	0	0	0.0	0.0	25	757,278	0.9	100.0	0	0	0.0	0.0	
中小企業特定社債保	0	0	0.0	0	0	0.0	0.0	31	1,370,080	1.7	94.9	0	0	0.0	0.0	
経営安定関連保証	1	31,500	24.3	1	31,500	1.8	24.3	232	2,998,811	3.7	80.9	0	0	0.0	0.0	
経営革新関連保証	0	0	0.0	0	0	0.0	0.0	1	34,360	0.0	0.0	0	0	0.0	0.0	
小口零細企業保証	0	0	0.0	0	0	0.0	0.0	16	22,786	0.0	138.4	0	0	0.0	0.0	
東日本大震災復興緊急保証	0	0	0.0	0	0	0.0	0.0	28	582,745	0.7	72.6	0	0	0.0	0.0	
経営力強化保証	2	110,000	137.5	2	110,000	6.2	137.5	21	501,256	0.6	177.5	0	0	0.0	0.0	
経営者保証ガイドライン対応保証	0	0	0.0	0	0	0.0	0.0	0	0	0.0	0.0	0	0	0.0	0.0	
事業再生保証	0	0	0.0	0	0	0.0	0.0	1	36,691	0.0	0.0	0	0	0.0	0.0	
その他	0	0	0.0	0	0	0.0	0.0	630	6,376,470	7.8	76.6	1	8,823	16.7	280.0	
岐阜市制度	74	1,111,823	99.0	74	1,111,823	62.6	99.0	4,949	43,267,702	52.9	96.4	2	21,534	40.8	32.3	
中小企業振興資金	4	24,700	47.3	4	24,700	1.4	47.3	423	1,800,057	2.2	84.1	1	5,014	9.5	105.3	
経営環境変動対策資金	17	402,500	96.7	17	402,500	22.7	96.7	2,070	21,239,788	26.0	84.2	1	16,520	31.3	34.6	
創業者支援資金	1	7,000	14.8	1	7,000	0.4	14.8	180	629,402	0.8	95.8	0	0	0.0	0.0	
みらい戦略資金	0	0	0.0	0	0	0.0	0.0	12	133,152	0.2	152.6	0	0	0.0	0.0	
雇用促進資金	1	4,000	26.7	1	4,000	0.2	26.7	166	1,606,997	2.0	87.2	0	0	0.0	0.0	
ぎふし返済おまとめ資金	0	0	0.0	0	0	0.0	0.0	42	491,580	0.6	69.9	0	0	0.0	0.0	
小口零細企業資金	23	89,240	75.4	23	89,240	5.0	75.4	1,329	3,665,402	4.5	111.9	0	0	0.0	0.0	
短期資金	10	135,000	107.1	10	135,000	7.6	107.1	108	1,172,261	1.4	79.2	0	0	0.0	0.0	
企業誘致等促進資金	0	0	0.0	0	0	0.0	0.0	63	1,092,226	1.3	81.6	0	0	0.0	0.0	
ぎふし経営力強化資金	16	415,383	122.2	16	415,383	23.4	122.2	439	10,083,925	12.3	143.4	0	0	0.0	0.0	
事業所建設等促進資金	2	34,000	0.0	2	34,000	1.9	0.0	34	855,652	1.0	242.0	0	0	0.0	0.0	
その他	0	0	0.0	0	0	0.0	0.0	83	497,262	0.6	64.7	0	0	0.0	0.0	
合計	105	1,776,023	86.8	105	1,776,023	100.0	86.8	7,684	81,719,294	100.0	94.3	7	52,811	100.0	73.0	