

○事業概況【平成28年2月】

(単位:千円、%)

当月中		当月中 前年比	項目		当期中		当月末 前年比
件数	金額				件数	金額	
/	/	/	保証 申込	期首繰越 A	14	309,800	281.8
133	1,662,695	58.5		当期中 B	1,826	26,314,275	118.1
0	0	0.0	拒絶 C	0	0	0.0	
3	16,930	188.1	申込取消 D	34	470,787	181.1	
/	760	152.0	査定減額 E	/	127,971	220.2	
/	/	/	調査中 F	11	97,827	14.5	
/	/	/	保証 承諾	期首繰越 G	8,069	88,093,491	93.2
135	1,721,208	71.0		当期中 H	1,795	25,927,490	121.1
1	23,700	0.0	保証後取消 I	17	459,540	215.6	
176	2,401,677	110.9	償還 J	1,884	28,788,179	107.4	
1	8,007	14.6	代位弁済(元金) K	87	1,008,852	87.8	
/	/	/	貸付報告未着 L	61	806,388	87.0	
/	/	/	保証債務残高 M	7,815	82,958,022	95.5	
/	/	/	期首求償権残高 N	295	710,002	70.2	
1	8,007	14.6	代位 弁済	元金	87	1,008,852	87.8
/	11	2.7		利息	/	3,883	81.4
1	8,017	14.5		合計 O	87	1,012,736	87.8
0	14,144	374.6	回収 P	10	109,258	85.0	
0	0	0.0	償却 Q	0	0	0.0	
/	/	/	求償権残高 R	372	1,613,480	79.4	

A+B=C+D+E+F+H

G+H=I+J+K+L+M

N+O=P+Q+R

実績月別推移表

○保証承諾

(単位:千円、%)

	平成25年度		平成26年度		平成27年度		
	件数	金額	件数	金額	件数	金額	前年比
4月	108	2,046,577	121	1,699,509	145	2,045,163	120.3
5月	126	2,087,340	137	1,816,134	139	2,041,058	112.4
6月	151	2,183,050	178	2,255,498	219	2,631,512	116.7
7月	116	1,969,708	176	2,081,908	193	3,292,843	158.2
8月	119	2,150,249	164	2,279,083	160	2,427,948	106.5
9月	160	2,125,352	228	2,638,611	199	2,591,626	98.2
10月	125	2,057,847	118	1,499,611	132	2,241,650	149.5
11月	131	2,471,170	117	1,197,517	151	2,218,279	185.2
12月	144	2,459,734	186	2,336,418	203	3,015,724	129.1
1月	88	1,072,087	89	1,179,460	119	1,700,479	144.2
2月	130	2,298,598	161	2,425,156	135	1,721,208	71.0
3月	184	3,055,971	229	3,387,415			
合計	1,582	25,977,682	1,904	24,796,320	1,795	25,927,490	121.1

○保証債務残高

(単位:千円、%)

	平成25年度		平成26年度		平成27年度		
	件数	金額	件数	金額	件数	金額	前年比
4月	8,554	99,404,391	8,088	92,673,594	8,010	86,688,564	93.5
5月	8,496	98,444,383	8,071	91,964,639	7,984	85,850,800	93.4
6月	8,460	98,154,194	8,059	91,556,142	7,966	85,477,830	93.4
7月	8,405	97,314,131	8,025	90,666,204	7,973	85,256,667	94.0
8月	8,374	96,708,327	8,032	90,332,910	7,961	85,669,987	94.8
9月	8,335	96,324,644	8,076	90,749,431	7,970	85,624,339	94.4
10月	8,283	95,146,917	8,016	89,402,652	7,944	84,697,050	94.7
11月	8,239	94,830,368	8,004	88,620,952	7,910	84,265,939	95.1
12月	8,196	94,573,541	8,035	88,467,746	7,887	84,412,842	95.4
1月	8,154	93,607,067	8,005	87,124,138	7,863	83,732,056	96.1
2月	8,129	93,048,483	7,992	86,861,573	7,815	82,958,022	95.5
3月	8,117	93,655,578	8,014	87,528,101			

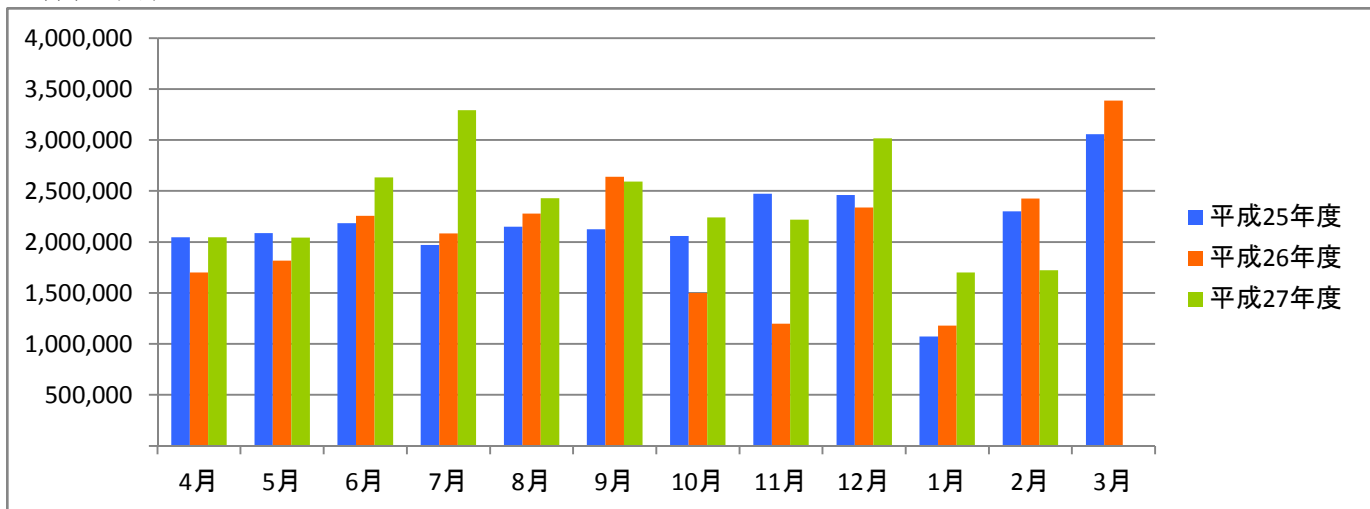
○代位弁済

(単位:千円、%)

	平成25年度		平成26年度		平成27年度		
	件数	金額	件数	金額	件数	金額	前年比
4月	8	237,941	8	89,750	7	72,373	80.6
5月	14	259,026	4	52,181	3	6,032	11.6
6月	12	119,194	7	47,219	6	81,752	173.1
7月	14	204,754	14	122,644	13	158,230	129.0
8月	8	166,799	3	25,071	8	108,944	434.5
9月	18	215,027	14	146,882	9	85,264	58.0
10月	18	170,402	12	193,869	13	120,605	62.2
11月	9	103,777	1	2,035	7	151,642	7,450.7
12月	16	88,899	5	62,494	13	126,242	202.0
1月	19	346,259	16	356,112	7	93,636	26.3
2月	4	35,437	6	55,422	1	8,017	14.5
3月	4	13,971	5	61,134			
合計	144	1,961,488	95	1,214,812	87	1,012,736	87.8

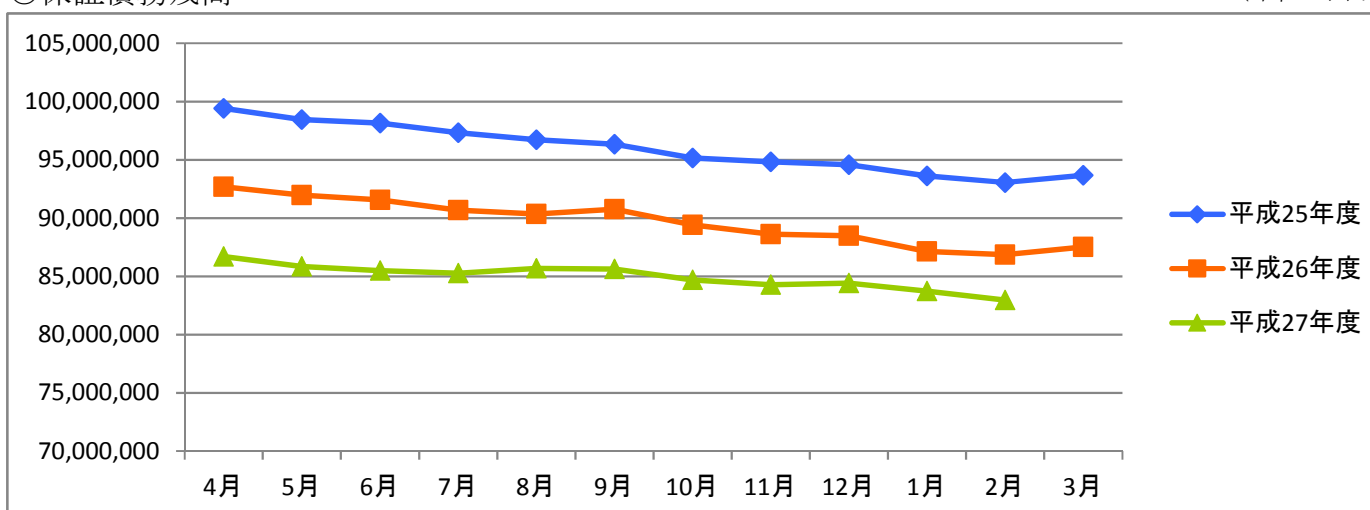
○保証承諾

(単位:千円)



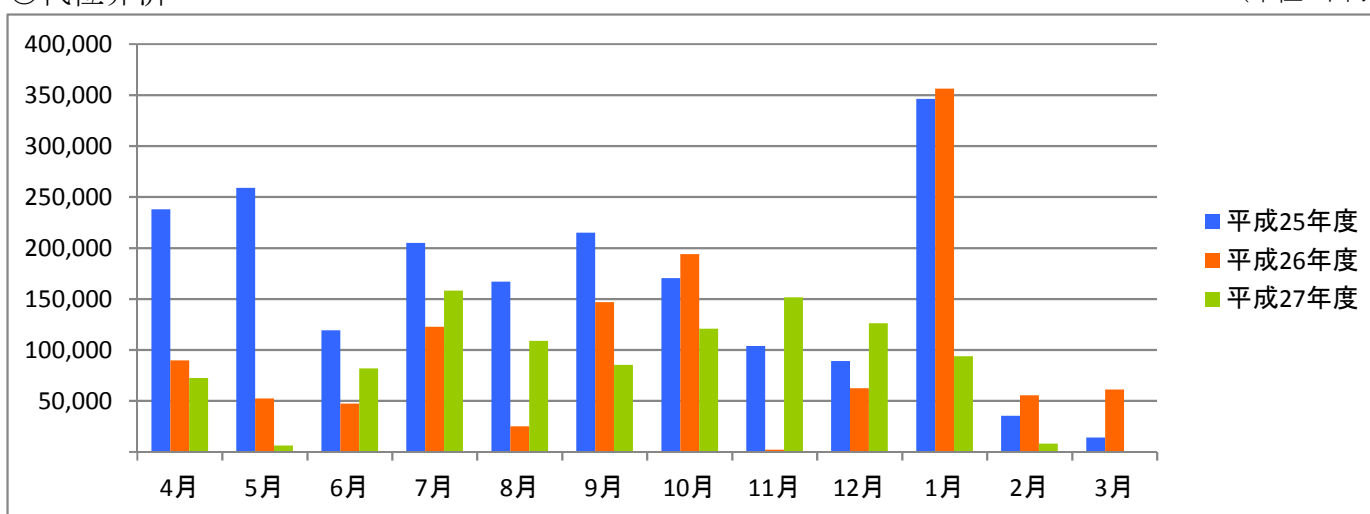
○保証債務残高

(単位:千円)



○代位弁済

(単位:千円)



資金使途別・金額別・期間別保証状況

○資金使途別保証状況【平成28年2月】

(単位:千円、%)

区分	保証承諾								保証債務残高				代位弁済			
	当月中			当期中				当期中				当期中				
	件数	金額	前年比	件数	金額	構成比	前年比	件数	金額	構成比	前年比	件数	金額	構成比	前年比	
運転資金	94	1,433,468	77.7	1,335	21,025,825	81.1	126.8	6,037	68,011,666	82.0	93.7	76	946,688	93.5	84.8	
設備資金	14	68,090	125.8	168	1,724,005	6.6	130.9	732	5,776,298	7.0	109.3	4	24,023	2.4	264.3	
運転設備資金	27	219,650	41.8	292	3,177,660	12.3	90.4	1,046	9,170,058	11.1	102.0	7	42,025	4.1	149.0	
合計	135	1,721,208	71.0	1,795	25,927,490	100.0	121.1	7,815	82,958,022	100.0	95.5	87	1,012,736	100.0	87.8	

○金額別保証状況【平成28年2月】

(単位:千円、%)

区分	保証承諾								保証債務残高				代位弁済			
	当月中			当期中				当期中				当期中				
	件数	金額	前年比	件数	金額	構成比	前年比	件数	金額	構成比	前年比	件数	金額	構成比	前年比	
100万円以下	4	4,000	205.1	76	64,460	0.2	107.9	200	106,147	0.1	117.0	1	213	0.0	366.2	
200万円以下	13	23,490	114.9	157	277,697	1.1	117.2	499	530,018	0.6	111.6	1	812	0.1	30.2	
300万円以下	9	25,140	70.8	157	443,645	1.7	122.0	589	993,279	1.2	105.8	4	6,360	0.6	88.1	
500万円以下	34	155,658	128.1	339	1,525,334	5.9	107.1	1,210	3,435,371	4.1	100.9	6	19,296	1.9	68.8	
1,000万円以下	28	247,920	82.8	410	3,603,064	13.9	92.8	1,754	9,339,781	11.3	95.7	21	96,632	9.5	74.8	
1,500万円以下	11	149,700	62.9	154	2,084,335	8.0	89.6	794	6,415,545	7.7	93.9	17	160,679	15.9	219.4	
2,000万円以下	14	269,000	80.3	134	2,563,103	9.9	85.7	782	8,779,752	10.6	87.2	12	143,043	14.1	103.7	
3,000万円以下	12	329,300	69.4	175	4,786,071	18.5	146.1	837	13,601,606	16.4	97.4	12	139,512	13.8	77.0	
5,000万円以下	8	347,000	62.1	131	5,606,281	21.6	121.2	800	19,969,756	24.1	94.7	11	353,589	34.9	77.1	
6,000万円以下	0	0	0.0	13	757,000	2.9	273.3	83	3,093,218	3.7	103.8	0	0	0.0	0.0	
7,000万円以下	1	70,000	100.0	19	1,251,000	4.8	595.7	54	2,515,595	3.0	122.2	1	60,090	5.9	88.5	
8,000万円以下	0	0	0.0	16	1,262,300	4.9	100.7	119	5,735,576	6.9	88.7	0	0	0.0	0.0	
1億円以下	1	100,000	0.0	8	788,700	3.0	0.0	39	2,588,508	3.1	108.8	0	0	0.0	0.0	
2億円以下	0	0	0.0	6	914,500	3.5	188.6	55	5,853,870	7.1	92.2	1	32,509	3.2	0.0	
3億円以下	0	0	0.0	0	0	0.0	0.0	0	0	0.0	0.0	0	0	0.0	0.0	
4億円以下	0	0	0.0	0	0	0.0	0.0	0	0	0.0	0.0	0	0	0.0	0.0	
5億円以下	0	0	0.0	0	0	0.0	0.0	0	0	0.0	0.0	0	0	0.0	0.0	
5億円超	0	0	0.0	0	0	0.0	0.0	0	0	0.0	0.0	0	0	0.0	0.0	
合計	135	1,721,208	71.0	1,795	25,927,490	100.0	121.1	7,815	82,958,022	100.0	95.5	87	1,012,736	100.0	87.8	

○期間別保証状況【平成28年2月】

(単位:千円、%)

区分	保証承諾								保証債務残高				代位弁済			
	当月中			当期中				当期中				当期中				
	件数	金額	前年比	件数	金額	構成比	前年比	件数	金額	構成比	前年比	件数	金額	構成比	前年比	
3カ月以下	0	0	0.0	33	654,080	2.5	83.9	4	88,101	0.1	53.4	0	0	0.0	0.0	
6カ月以下	1	7,500	4.2	65	864,100	3.3	113.4	51	797,379	1.0	110.8	0	0	0.0	0.0	
1年以下	6	57,200	47.3	135	1,441,560	5.6	76.1	189	2,292,416	2.8	87.5	4	43,869	4.3	220.3	
2年以下	22	176,600	61.1	186	2,088,780	8.1	85.6	521	5,391,455	6.5	96.7	3	17,539	1.7	94.8	
3年以下	8	126,600	275.2	91	660,580	2.5	169.4	232	1,120,975	1.4	136.6	0	0	0.0	0.0	
4年以下	1	10,000	1,111.1	32	173,290	0.7	124.3	89	324,941	0.4	87.4	1	40,184	4.0	0.0	
5年以下	38	529,640	212.1	366	3,279,617	12.6	97.4	1,472	8,213,515	9.9	98.4	14	64,425	6.4	131.1	
7年以下	48	652,648	70.0	620	9,215,254	35.5	117.2	3,493	30,822,336	37.2	91.1	32	218,302	21.6	66.4	
10年以下	8	119,420	31.4	242	6,724,029	25.9	204.6	1,522	25,717,602	31.0	98.8	31	585,615	57.8	102.5	
10年超	3	41,600	729.8	25	826,200	3.2	170.3	242	8,189,303	9.9	98.0	2	42,802	4.2	31.9	
合計	135	1,721,208	71.0	1,795	25,927,490	100.0	121.1	7,815	82,958,022	100.0	95.5	87	1,012,736	100.0	87.8	

○業種別保証状況【平成28年2月】

(単位:千円、%)

区分	保証承諾								保証債務残高				代位弁済			
	当月中			当期中				当期中				当期中				
	件数	金額	前年比	件数	金額	構成比	前年比	件数	金額	構成比	前年比	件数	金額	構成比	前年比	
製 造 業	25	186,500	44.7	274	4,337,038	16.7	111.3	1,374	15,400,617	18.6	91.9	8	142,605	14.1	59.1	
食 料 品 工 業	2	21,000	57.5	27	622,280	2.4	152.4	136	2,274,154	2.7	105.9	0	0	0.0	0.0	
織 維 品 工 業	6	38,300	188.2	67	800,023	3.1	78.9	348	2,777,458	3.3	88.8	4	52,016	5.1	49.1	
木 材・木 製 品 工 業	1	10,000	40.0	5	57,000	0.2	83.8	36	447,821	0.5	93.3	0	0	0.0	0.0	
家 具・建 具 工 業	1	10,000	0.0	14	270,700	1.0	168.7	71	802,860	1.0	92.2	0	0	0.0	0.0	
紙 工 業	1	5,000	0.0	6	80,500	0.3	38.8	34	390,586	0.5	83.1	0	0	0.0	0.0	
印 刷・製 本 業	3	36,600	0.0	21	368,974	1.4	167.6	137	1,701,355	2.1	92.0	0	0	0.0	0.0	
化 学 工 業	0	0	0.0	4	215,000	0.8	512.2	12	230,359	0.3	167.9	0	0	0.0	0.0	
石 油・石 炭 製 品 工 業	0	0	0.0	0	0	0.0	0.0	0	0	0.0	0.0	0	0	0.0	0.0	
ゴ ム・プ ラ ス チ ッ ク 工 業	0	0	0.0	14	172,000	0.7	99.4	62	674,319	0.8	89.8	0	0	0.0	0.0	
ゴ ム 製 品 製 造 業	1	7,000	0.0	1	7,000	0.0	0.0	3	10,340	0.0	82.9	0	0	0.0	0.0	
皮 革 工 業	0	0	0.0	0	0	0.0	0.0	0	0	0.0	0.0	0	0	0.0	0.0	
窯 業	0	0	0.0	7	248,500	1.0	497.0	15	389,718	0.5	85.1	0	0	0.0	0.0	
機 械 工 業	1	11,200	13.3	27	529,800	2.0	115.5	133	1,819,591	2.2	89.9	0	0	0.0	0.0	
電 気 機 器 工 業	1	3,000	0.0	5	37,000	0.1	46.2	19	215,478	0.3	69.5	2	79,566	7.9	0.0	
車 輜 工 業	0	0	0.0	1	1,000	0.0	1.8	18	184,386	0.2	84.3	0	0	0.0	0.0	
船 舶 工 業	0	0	0.0	0	0	0.0	0.0	0	0	0.0	0.0	0	0	0.0	0.0	
金 属 工 業	3	13,200	14.0	22	307,230	1.2	117.8	103	1,471,951	1.8	83.4	0	0	0.0	0.0	
ソ フ ト ウ ェ ア 業	0	0	0.0	13	116,021	0.4	61.1	46	369,804	0.4	101.3	0	0	0.0	0.0	
情 報 処 理 サ ー ビ ス 業	0	0	0.0	2	5,350	0.0	0.0	9	32,331	0.0	84.3	0	0	0.0	0.0	
そ の 他 の 工 業	5	31,200	104.0	38	498,660	1.9	98.3	192	1,608,106	1.9	93.2	2	11,023	1.1	0.0	
農 林 漁 業	0	0	0.0	1	15,000	0.1	182.9	2	37,598	0.0	112.6	0	0	0.0	0.0	
鉱 業	0	0	0.0	0	0	0.0	0.0	4	23,863	0.0	79.0	0	0	0.0	0.0	
建 設 業	36	663,550	97.0	459	6,812,569	26.3	131.5	1,775	18,277,405	22.0	96.6	29	323,169	31.9	171.5	
卸 売 業	22	282,528	43.5	311	5,744,519	22.2	107.1	1,511	21,062,447	25.4	90.8	26	371,448	36.7	60.9	
小 売 業	19	249,400	97.4	276	3,475,671	13.4	140.1	1,087	10,606,357	12.8	99.0	8	38,457	3.8	59.7	
飲 食 店	4	12,700	31.0	85	879,231	3.4	154.3	397	3,045,317	3.7	105.6	4	25,597	2.5	139.3	
運 送 倉 庫 業	3	75,000	182.9	40	801,800	3.1	180.5	125	1,683,398	2.0	117.7	0	0	0.0	0.0	
サ ー ビ ス 業	24	248,430	88.7	292	3,247,873	12.5	117.8	1,283	10,365,399	12.5	98.9	9	107,373	10.6	855.3	
不 動 産 業	1	1,500	3.5	31	399,409	1.5	116.7	187	1,785,506	2.2	98.2	2	3,875	0.4	226.8	
そ の 他 の 産 業	1	1,600	10.7	26	214,380	0.8	58.7	70	670,115	0.8	111.9	1	213	0.0	12.9	
合 計	135	1,721,208	71.0	1,795	25,927,490	100.0	121.1	7,815	82,958,022	100.0	95.5	87	1,012,736	100.0	87.8	

○金融機関別保証状況【平成28年2月】

(単位:千円、%)

区分	保証承諾							保証債務残高				代位弁済			
	当月中			当期中				当期中				当期中			
	件数	金額	前年比	件数	金額	構成比	前年比	件数	金額	構成比	前年比	件数	金額	構成比	前年比
みずほ銀行	0	0	0.0	3	36,000	0.1	360.0	7	116,143	0.1	99.9	0	0	0.0	0.0
三菱東京UFJ銀行	1	19,500	0.0	6	176,900	0.7	82.7	39	488,133	0.6	77.1	2	80,714	8.0	0.0
三井住友銀行	0	0	0.0	0	0	0.0	0.0	3	57,081	0.1	72.4	0	0	0.0	0.0
小計	1	19,500	0.0	9	212,900	0.8	75.0	49	661,357	0.8	79.9	2	80,714	8.0	0.0
十六銀行	38	585,300	35.6	608	11,009,874	42.5	112.9	2,978	35,960,044	43.3	95.5	33	282,246	27.9	65.3
大垣共立銀行	20	272,508	110.3	198	2,860,365	11.0	112.1	980	10,723,153	12.9	88.3	16	141,404	14.0	63.7
北陸銀行	0	0	0.0	1	3,000	0.0	1.8	45	519,330	0.6	72.8	1	5,940	0.6	131.2
小計	58	857,808	45.3	807	13,873,239	53.5	111.2	4,003	47,202,527	56.9	93.4	50	429,591	42.4	65.2
愛知銀行	1	7,000	0.0	6	77,000	0.3	64.5	40	359,532	0.4	87.0	0	0	0.0	0.0
名古屋銀行	0	0	0.0	3	25,000	0.1	62.5	32	243,378	0.3	86.3	1	9,790	1.0	202.2
中京銀行	0	0	0.0	0	0	0.0	0.0	1	9,540	0.0	57.2	0	0	0.0	0.0
第三銀行	0	0	0.0	1	10,000	0.0	71.4	12	102,222	0.1	72.3	0	0	0.0	0.0
小計	1	7,000	0.0	10	112,000	0.4	64.6	85	714,671	0.9	83.7	1	9,790	1.0	30.4
岐阜信用金庫	63	798,350	163.5	796	10,459,551	40.3	142.0	3,272	31,593,532	38.1	97.6	24	299,814	29.6	64.8
大垣西濃信用金庫	1	1,800	0.0	17	140,170	0.5	94.1	82	455,549	0.5	73.9	5	143,393	14.2	0.0
関信用金庫	0	0	0.0	7	49,400	0.2	107.6	27	142,452	0.2	125.6	0	0	0.0	0.0
小計	64	800,150	160.6	820	10,649,121	41.1	140.8	3,381	32,191,533	38.8	97.2	29	443,207	43.8	95.8
商工組合中央金庫	0	0	0.0	2	48,000	0.2	162.2	13	221,253	0.3	101.1	0	0	0.0	0.0
日本政策金融公庫	0	0	0.0	0	0	0.0	0.0	0	0	0.0	0.0	0	0	0.0	0.0
小計	0	0	0.0	2	48,000	0.2	162.2	13	221,253	0.3	101.1	0	0	0.0	0.0
岐阜商工信用組合	11	36,750	139.6	139	999,570	3.9	116.4	251	1,862,801	2.2	151.1	5	49,433	4.9	0.0
小計	11	36,750	139.6	139	999,570	3.9	116.4	251	1,862,801	2.2	151.1	5	49,433	4.9	0.0
ぎふ農業協同組合	0	0	0.0	8	32,660	0.1	115.4	33	103,879	0.1	114.2	0	0	0.0	0.0
小計	0	0	0.0	8	32,660	0.1	115.4	33	103,879	0.1	114.2	0	0	0.0	0.0
合計	135	1,721,208	71.0	1,795	25,927,490	100.0	121.1	7,815	82,958,022	100.0	95.5	87	1,012,736	100.0	87.8

○制度別保証状況【平成28年2月】

(単位:千円、%)

区分	保証承諾								保証債務残高				代位弁済			
	当月中			当期中				当期中				当期中				
	件数	金額	前年比	件数	金額	構成比	前年比	件数	金額	構成比	前年比	件数	金額	構成比	前年比	
協会制度	49	688,020	74.4	554	10,012,568	38.6	121.8	2,779	39,061,392	47.1	93.2	53	692,660	68.4	79.1	
普通保証	6	151,700	191.3	98	2,788,789	10.8	156.3	433	12,505,489	15.1	98.0	4	31,608	3.1	32.6	
無担保保証	20	329,300	61.9	249	3,954,500	15.3	108.2	868	8,394,506	10.1	99.7	14	100,503	9.9	50.0	
当座貸越根保証	7	100,000	40.2	71	1,545,000	6.0	98.1	188	3,596,160	4.3	102.4	1	2,471	0.2	15.5	
無担保当座貸越根保証	0	0	0.0	0	0	0.0	0.0	7	43,917	0.1	65.8	1	10,052	1.0	0.0	
事業者カードローン当座貸越根保証	14	96,000	193.9	93	568,800	2.2	78.5	270	1,549,575	1.9	91.6	1	5,016	0.5	105.5	
長期経営資金保証	0	0	0.0	3	141,000	0.5	0.0	25	766,265	0.9	129.8	0	0	0.0	0.0	
中小企業特定社債保	0	0	0.0	3	200,000	0.8	73.5	31	1,401,280	1.7	101.1	1	40,184	4.0	0.0	
経営安定関連保証	0	0	0.0	14	306,832	1.2	252.6	236	3,092,145	3.7	82.0	10	161,762	16.0	353.6	
経営革新関連保証	0	0	0.0	1	37,000	0.1	0.0	1	35,240	0.0	0.0	0	0	0.0	0.0	
小口零細企業保証	0	0	0.0	6	14,500	0.1	213.2	17	24,006	0.0	151.7	0	0	0.0	0.0	
東日本大震災復興緊急保証	0	0	0.0	0	0	0.0	0.0	28	598,363	0.7	72.8	1	43,434	4.3	35.5	
経営力強化保証	2	11,020	0.0	15	396,147	1.5	502.0	19	479,225	0.6	232.8	0	0	0.0	0.0	
経営者保証ガイドライン対応保証	0	0	0.0	0	0	0.0	0.0	0	0	0.0	0.0	0	0	0.0	0.0	
その他	0	0	0.0	1	60,000	0.2	0.0	656	6,575,222	7.9	75.9	20	297,630	29.4	78.1	
岐阜市制度	86	1,033,188	68.9	1,241	15,914,922	61.4	120.7	5,036	43,896,630	52.9	97.6	34	320,076	31.6	115.0	
中小企業振興資金	4	13,450	25.9	97	561,080	2.2	86.5	438	1,872,234	2.3	84.7	10	37,927	3.7	151.5	
経営環境変動対策資金	29	562,500	88.7	329	5,553,480	21.4	100.3	2,166	21,757,302	26.2	84.6	13	202,164	20.0	142.4	
創業者支援資金	2	9,000	85.7	24	144,800	0.6	128.9	183	631,091	0.8	94.8	4	11,079	1.1	44.4	
みらい戦略資金	0	0	0.0	4	75,360	0.3	376.8	12	137,365	0.2	158.7	0	0	0.0	0.0	
雇用促進資金	3	55,000	157.1	28	461,900	1.8	100.5	178	1,702,469	2.1	88.4	1	5,940	0.6	40.4	
ぎふし返済おまとめ資金	0	0	0.0	5	44,350	0.2	40.2	44	542,789	0.7	70.7	1	8,324	0.8	0.0	
小口零細企業資金	35	138,238	90.9	403	1,619,064	6.2	103.6	1,291	3,602,250	4.3	115.8	0	0	0.0	0.0	
短期資金	1	10,000	6.4	131	1,475,100	5.7	101.9	118	1,260,027	1.5	86.6	3	38,865	3.8	0.0	
企業誘致等促進資金	0	0	0.0	0	0	0.0	0.0	63	1,118,260	1.3	81.4	0	0	0.0	0.0	
ぎふし経営力強化資金	9	203,400	45.7	201	5,390,588	20.8	181.1	421	9,907,230	11.9	151.5	1	2,480	0.2	3.7	
事業所建設等促進資金	3	41,600	729.8	19	589,200	2.3	186.9	31	833,989	1.0	276.8	0	0	0.0	0.0	
その他	0	0	0.0	0	0	0.0	0.0	91	531,625	0.6	66.5	1	13,297	1.3	720.3	
合計	135	1,721,208	71.0	1,795	25,927,490	100.0	121.1	7,815	82,958,022	100.0	95.5	87	1,012,736	100.0	87.8	