

○事業概況【平成28年1月】

(単位:千円、%)

当月中		当月中 前年比	項目		当期中		当月末 前年比
件数	金額				件数	金額	
/	/	/	保証 申込	期首繰越 A	14	309,800	281.8
116	1,647,009	122.1		当期中 B	1,693	24,651,580	126.7
0	0	0.0	拒絶 C	0	0	0.0	
1	15,000	83.3	申込取消 D	31	453,857	180.9	
/	24,400	0.0	査定減額 E	/	127,211	220.8	
/	/	/	調査中 F	16	174,030	65.1	
/	/	/	保証 承諾	期首繰越 G	8,069	88,093,491	93.2
119	1,700,479	144.2		当期中 H	1,660	24,206,282	127.5
0	0	0.0	保証後取消 I	16	435,840	204.4	
136	2,257,395	94.0	償還 J	1,708	26,386,502	107.1	
7	93,241	26.3	代位弁済(元金) K	86	1,000,846	91.5	
/	/	/	貸付報告未着 L	56	744,529	161.8	
/	/	/	保証債務残高 M	7,863	83,732,056	96.1	
/	/	/	期首求償権残高 N	295	710,002	70.2	
7	93,241	26.3	代位 弁済	元金	86	1,000,846	91.5
/	395	29.0		利息	/	3,873	88.8
7	93,636	26.3		合計 O	86	1,004,718	91.5
2	10,927	753.8	回収 P	10	95,114	76.2	
0	0	0.0	償却 Q	0	0	0.0	
/	/	/	求償権残高 R	371	1,619,606	81.7	

A+B=C+D+E+F+H

G+H=I+J+K+L+M

N+O=P+Q+R

実績月別推移表

○保証承諾

(単位:千円、%)

	平成25年度		平成26年度		平成27年度		
	件数	金額	件数	金額	件数	金額	前年比
4月	108	2,046,577	121	1,699,509	145	2,045,163	120.3
5月	126	2,087,340	137	1,816,134	139	2,041,058	112.4
6月	151	2,183,050	178	2,255,498	219	2,631,512	116.7
7月	116	1,969,708	176	2,081,908	193	3,292,843	158.2
8月	119	2,150,249	164	2,279,083	160	2,427,948	106.5
9月	160	2,125,352	228	2,638,611	199	2,591,626	98.2
10月	125	2,057,847	118	1,499,611	132	2,241,650	149.5
11月	131	2,471,170	117	1,197,517	151	2,218,279	185.2
12月	144	2,459,734	186	2,336,418	203	3,015,724	129.1
1月	88	1,072,087	89	1,179,460	119	1,700,479	144.2
2月	130	2,298,598	161	2,425,156			
3月	184	3,055,971	229	3,387,415			
合計	1,582	25,977,682	1,904	24,796,320	1,660	24,206,282	127.5

○保証債務残高

(単位:千円、%)

	平成25年度		平成26年度		平成27年度		
	件数	金額	件数	金額	件数	金額	前年比
4月	8,554	99,404,391	8,088	92,673,594	8,010	86,688,564	93.5
5月	8,496	98,444,383	8,071	91,964,639	7,984	85,850,800	93.4
6月	8,460	98,154,194	8,059	91,556,142	7,966	85,477,830	93.4
7月	8,405	97,314,131	8,025	90,666,204	7,973	85,256,667	94.0
8月	8,374	96,708,327	8,032	90,332,910	7,961	85,669,987	94.8
9月	8,335	96,324,644	8,076	90,749,431	7,970	85,624,339	94.4
10月	8,283	95,146,917	8,016	89,402,652	7,944	84,697,050	94.7
11月	8,239	94,830,368	8,004	88,620,952	7,910	84,265,939	95.1
12月	8,196	94,573,541	8,035	88,467,746	7,887	84,412,842	95.4
1月	8,154	93,607,067	8,005	87,124,138	7,863	83,732,056	96.1
2月	8,129	93,048,483	7,992	86,861,573			
3月	8,117	93,655,578	8,014	87,528,101			

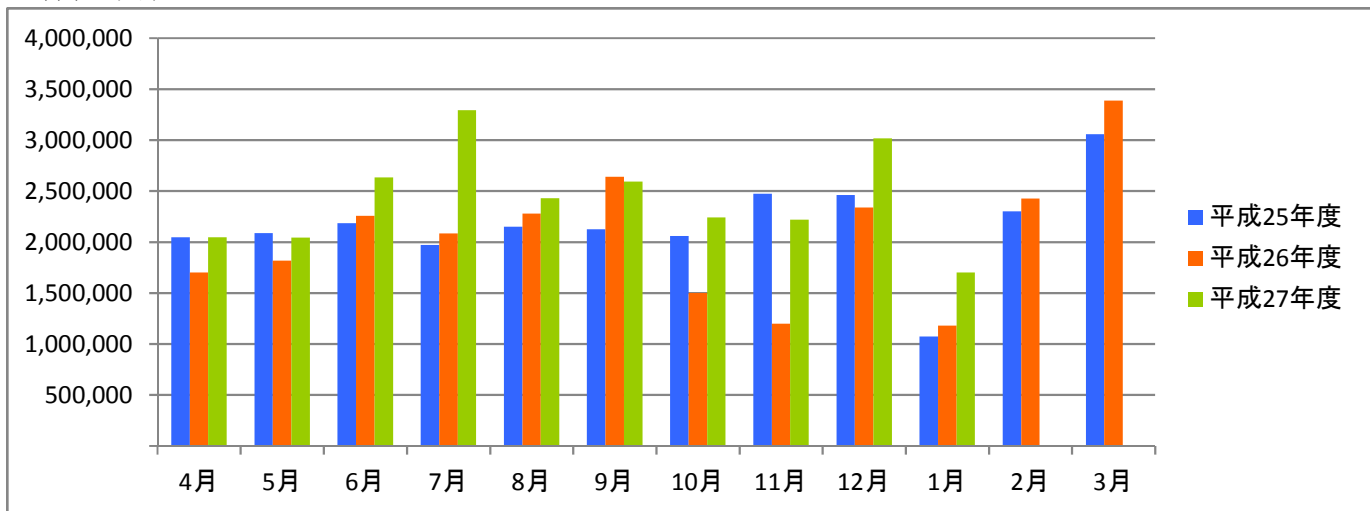
○代位弁済

(単位:千円、%)

	平成25年度		平成26年度		平成27年度		
	件数	金額	件数	金額	件数	金額	前年比
4月	8	237,941	8	89,750	7	72,373	80.6
5月	14	259,026	4	52,181	3	6,032	11.6
6月	12	119,194	7	47,219	6	81,752	173.1
7月	14	204,754	14	122,644	13	158,230	129.0
8月	8	166,799	3	25,071	8	108,944	434.5
9月	18	215,027	14	146,882	9	85,264	58.0
10月	18	170,402	12	193,869	13	120,605	62.2
11月	9	103,777	1	2,035	7	151,642	7,450.7
12月	16	88,899	5	62,494	13	126,242	202.0
1月	19	346,259	16	356,112	7	93,636	26.3
2月	4	35,437	6	55,422			
3月	4	13,971	5	61,134			
合計	144	1,961,488	95	1,214,812	86	1,004,718	91.5

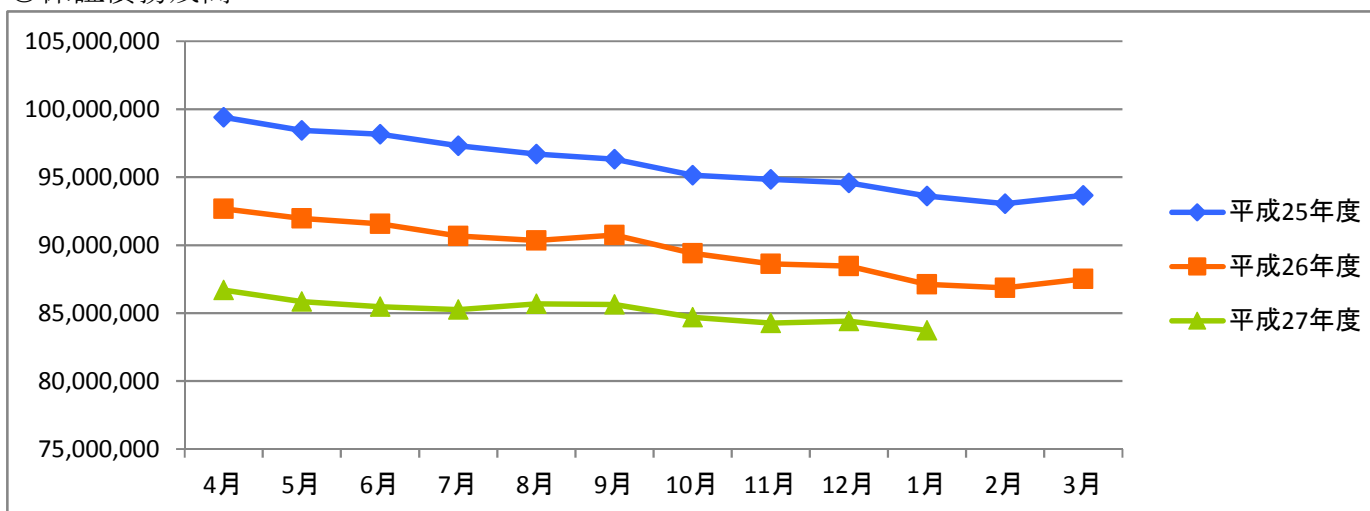
○保証承諾

(単位:千円)



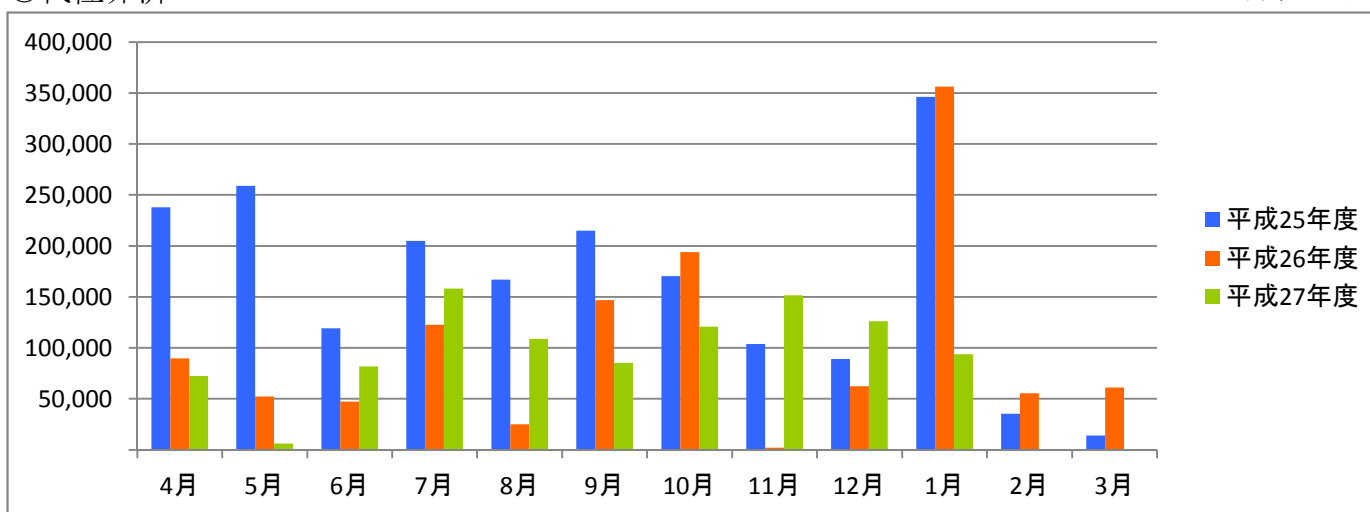
○保証債務残高

(単位:千円)



○代位弁済

(単位:千円)



資金使途別・金額別・期間別保証状況

○資金使途別保証状況【平成28年1月】

(単位:千円、%)

区分	保証承諾							保証債務残高				代位弁済			
	当月中			当期中				当期中				当期中			
	件数	金額	前年比	件数	金額	構成比	前年比	件数	金額	構成比	前年比	件数	金額	構成比	前年比
運転資金	79	1,363,969	154.2	1,241	19,592,357	80.9	133.0	6,096	68,685,085	82.0	94.3	75	938,671	93.4	87.9
設備資金	16	121,170	95.3	154	1,655,915	6.8	131.1	720	5,763,166	6.9	109.0	4	24,023	2.4	1,281.8
運転設備資金	24	215,340	128.5	265	2,958,010	12.2	98.9	1,047	9,283,805	11.1	103.2	7	42,025	4.2	149.0
合計	119	1,700,479	144.2	1,660	24,206,282	100.0	127.5	7,863	83,732,056	100.0	96.1	86	1,004,718	100.0	91.5

○金額別保証状況【平成28年1月】

(単位:千円、%)

区分	保証承諾							保証債務残高				代位弁済			
	当月中			当期中				当期中				当期中			
	件数	金額	前年比	件数	金額	構成比	前年比	件数	金額	構成比	前年比	件数	金額	構成比	前年比
100万円以下	3	1,800	180.0	72	60,460	0.2	104.6	199	108,277	0.1	116.7	1	213	0.0	0.0
200万円以下	10	17,290	91.8	144	254,207	1.1	117.4	495	529,763	0.6	111.7	1	812	0.1	30.2
300万円以下	20	56,420	241.1	148	418,505	1.7	127.5	587	999,517	1.2	105.6	4	6,360	0.6	88.1
500万円以下	14	64,000	124.5	305	1,369,676	5.7	105.2	1,210	3,452,257	4.1	101.1	6	19,296	1.9	68.8
1,000万円以下	32	284,000	130.9	382	3,355,144	13.9	93.7	1,761	9,388,981	11.2	95.0	21	96,632	9.6	87.6
1,500万円以下	7	93,658	115.2	143	1,934,635	8.0	92.6	798	6,515,598	7.8	95.0	16	152,661	15.2	208.5
2,000万円以下	5	88,131	65.8	120	2,294,103	9.5	86.4	797	8,947,290	10.7	88.2	12	143,043	14.2	103.7
3,000万円以下	14	370,500	233.0	163	4,456,771	18.4	159.0	848	13,573,857	16.2	96.5	12	139,512	13.9	77.0
5,000万円以下	9	388,680	78.8	123	5,259,281	21.7	129.4	819	20,288,044	24.2	96.8	11	353,589	35.2	83.7
6,000万円以下	2	120,000	0.0	13	757,000	3.1	453.3	83	3,144,024	3.8	106.4	0	0	0.0	0.0
7,000万円以下	2	136,000	0.0	18	1,181,000	4.9	843.6	54	2,508,096	3.0	120.4	1	60,090	6.0	88.5
8,000万円以下	1	80,000	0.0	16	1,262,300	5.2	115.4	118	5,755,791	6.9	89.0	0	0	0.0	0.0
1億円以下	0	0	0.0	7	688,700	2.8	0.0	39	2,607,782	3.1	108.8	0	0	0.0	0.0
2億円以下	0	0	0.0	6	914,500	3.8	188.6	55	5,912,779	7.1	92.6	1	32,509	3.2	0.0
3億円以下	0	0	0.0	0	0	0.0	0.0	0	0	0.0	0.0	0	0	0.0	0.0
4億円以下	0	0	0.0	0	0	0.0	0.0	0	0	0.0	0.0	0	0	0.0	0.0
5億円以下	0	0	0.0	0	0	0.0	0.0	0	0	0.0	0.0	0	0	0.0	0.0
5億円超	0	0	0.0	0	0	0.0	0.0	0	0	0.0	0.0	0	0	0.0	0.0
合計	119	1,700,479	144.2	1,660	24,206,282	100.0	127.5	7,863	83,732,056	100.0	96.1	86	1,004,718	100.0	91.5

○期間別保証状況【平成28年1月】

(単位:千円、%)

区分	保証承諾							保証債務残高				代位弁済			
	当月中			当期中				当期中				当期中			
	件数	金額	前年比	件数	金額	構成比	前年比	件数	金額	構成比	前年比	件数	金額	構成比	前年比
3ヵ月以下	1	80,000	266.7	33	654,080	2.7	117.3	6	29,637	0.0	586.0	0	0	0.0	0.0
6ヵ月以下	7	96,800	111.3	64	856,600	3.5	146.8	55	839,020	1.0	141.2	0	0	0.0	0.0
1年以下	8	100,170	357.8	129	1,384,360	5.7	78.1	192	2,335,435	2.8	87.7	4	43,869	4.4	220.3
2年以下	14	112,500	83.0	164	1,912,180	7.9	88.9	524	5,506,333	6.6	98.5	3	17,539	1.7	94.8
3年以下	2	12,650	130.8	83	533,980	2.2	155.2	228	1,023,225	1.2	120.9	0	0	0.0	0.0
4年以下	0	0	0.0	31	163,290	0.7	117.9	89	326,217	0.4	85.1	1	40,184	4.0	0.0
5年以下	33	375,948	199.6	328	2,749,977	11.4	88.2	1,476	8,191,528	9.8	97.1	13	56,407	5.6	128.8
7年以下	38	580,100	113.2	572	8,562,606	35.4	123.5	3,530	31,237,371	37.3	91.8	32	218,302	21.7	69.2
10年以下	14	298,311	276.7	234	6,604,609	27.3	227.3	1,523	26,010,944	31.1	99.3	31	585,615	58.3	109.4
10年超	2	44,000	71.2	22	784,600	3.2	163.6	240	8,232,347	9.8	98.5	2	42,802	4.3	31.9
合計	119	1,700,479	144.2	1,660	24,206,282	100.0	127.5	7,863	83,732,056	100.0	96.1	86	1,004,718	100.0	91.5

○業種別保証状況【平成28年1月】

(単位:千円、%)

区分	保証承諾								保証債務残高				代位弁済			
	当月中			当期中				当期中				当期中				
	件数	金額	前年比	件数	金額	構成比	前年比	件数	金額	構成比	前年比	件数	金額	構成比	前年比	
製 造 業	17	196,080	199.6	249	4,150,538	17.1	119.3	1,386	15,613,484	18.6	93.1	7	134,588	13.4	55.8	
食 料 品 工 業	2	48,180	419.0	25	601,280	2.5	161.8	137	2,299,401	2.7	105.9	0	0	0.0	0.0	
織 維 品 工 業	4	61,000	148.8	61	761,723	3.1	76.6	351	2,852,979	3.4	90.4	3	43,998	4.4	41.5	
木 材・木 製 品 工 業	0	0	0.0	4	47,000	0.2	109.3	37	457,784	0.5	98.7	0	0	0.0	0.0	
家 具・建 具 工 業	2	12,200	0.0	13	260,700	1.1	162.4	72	824,716	1.0	93.5	0	0	0.0	0.0	
紙 工 業	0	0	0.0	5	75,500	0.3	36.4	34	392,616	0.5	82.6	0	0	0.0	0.0	
印 刷・製 本 業	0	0	0.0	18	332,374	1.4	151.0	138	1,702,983	2.0	90.8	0	0	0.0	0.0	
化 学 工 業	0	0	0.0	4	215,000	0.9	1,433.3	12	233,281	0.3	167.4	0	0	0.0	0.0	
石 油・石 炭 製 品 工 業	0	0	0.0	0	0	0.0	0.0	0	0	0.0	0.0	0	0	0.0	0.0	
ゴ ム・プ ラ ス チ ッ ク 工 業	1	2,000	20.0	14	172,000	0.7	184.7	62	682,172	0.8	89.8	0	0	0.0	0.0	
ゴ ム 製 品 製 造 業	0	0	0.0	0	0	0.0	0.0	3	10,518	0.0	83.1	0	0	0.0	0.0	
皮 革 工 業	0	0	0.0	0	0	0.0	0.0	0	0	0.0	0.0	0	0	0.0	0.0	
窯 業	1	5,500	0.0	7	248,500	1.0	497.0	15	394,000	0.5	85.2	0	0	0.0	0.0	
機 械 工 業	1	10,000	181.8	26	518,600	2.1	138.4	136	1,833,474	2.2	93.4	0	0	0.0	0.0	
電 気 機 器 工 業	0	0	0.0	4	34,000	0.1	42.5	18	214,687	0.3	68.8	2	79,566	7.9	0.0	
車 輜 工 業	0	0	0.0	1	1,000	0.0	1.8	18	186,971	0.2	84.3	0	0	0.0	0.0	
船 舶 工 業	0	0	0.0	0	0	0.0	0.0	0	0	0.0	0.0	0	0	0.0	0.0	
金 属 工 業	2	10,000	0.0	19	294,030	1.2	176.4	103	1,491,181	1.8	86.9	0	0	0.0	0.0	
ソ フ ト ウ ェ ア 業	1	30,000	0.0	13	116,021	0.5	68.3	46	376,667	0.4	101.4	0	0	0.0	0.0	
情 報 処 理 サ ー ビ ス 業	0	0	0.0	2	5,350	0.0	0.0	9	32,984	0.0	84.1	0	0	0.0	0.0	
そ の 他 の 工 業	3	17,200	105.8	33	467,460	1.9	97.9	195	1,627,069	1.9	93.5	2	11,023	1.1	0.0	
農 林 漁 業	0	0	0.0	1	15,000	0.1	182.9	2	38,043	0.0	112.6	0	0	0.0	0.0	
鉱 業	0	0	0.0	0	0	0.0	0.0	4	24,391	0.0	79.4	0	0	0.0	0.0	
建 設 業	31	623,758	159.5	423	6,149,019	25.4	136.8	1,774	18,335,937	21.9	96.7	29	323,169	32.2	171.5	
卸 売 業	17	206,150	61.6	289	5,461,991	22.6	115.8	1,537	21,406,796	25.6	92.0	26	371,448	37.0	62.1	
小 売 業	12	94,000	77.3	257	3,226,271	13.3	145.0	1,094	10,715,944	12.8	99.6	8	38,457	3.8	184.5	
飲 食 店	8	154,931	1,083.4	81	866,531	3.6	163.9	398	3,060,019	3.7	105.1	4	25,597	2.5	139.3	
運 送 倉 庫 業	3	63,000	170.3	37	726,800	3.0	180.3	127	1,661,126	2.0	114.5	0	0	0.0	0.0	
サ ー ビ ス 業	22	249,550	153.7	268	2,999,443	12.4	121.0	1,289	10,416,159	12.4	99.1	9	107,373	10.7	855.3	
不 動 産 業	4	79,140	7,758.8	30	397,909	1.6	132.7	185	1,808,021	2.2	98.2	2	3,875	0.4	226.8	
そ の 他 の 産 業	5	33,870	178.3	25	212,780	0.9	60.7	67	652,135	0.8	109.5	1	213	0.0	12.9	
合 計	119	1,700,479	144.2	1,660	24,206,282	100.0	127.5	7,863	83,732,056	100.0	96.1	86	1,004,718	100.0	91.5	

○金融機関別保証状況【平成28年1月】

(単位:千円、%)

区分	保証承諾							保証債務残高				代位弁済			
	当月中			当期中				当期中				当期中			
	件数	金額	前年比	件数	金額	構成比	前年比	件数	金額	構成比	前年比	件数	金額	構成比	前年比
みずほ銀行	0	0	0.0	3	36,000	0.1	360.0	7	118,423	0.1	100.0	0	0	0.0	0.0
三菱東京UFJ銀行	1	19,000	111.8	5	157,400	0.7	73.6	41	490,502	0.6	75.8	2	80,714	8.0	0.0
三井住友銀行	0	0	0.0	0	0	0.0	0.0	4	57,877	0.1	72.4	0	0	0.0	0.0
小計	1	19,000	111.8	8	193,400	0.8	68.1	52	666,802	0.8	78.9	2	80,714	8.0	0.0
十六銀行	41	794,601	147.0	570	10,424,574	43.1	128.5	3,014	36,288,096	43.3	96.4	33	282,246	28.1	65.3
大垣共立銀行	16	276,808	148.8	178	2,587,857	10.7	112.4	994	10,839,984	12.9	88.7	16	141,404	14.1	84.9
北陸銀行	0	0	0.0	1	3,000	0.0	1.8	45	532,491	0.6	77.4	1	5,940	0.6	131.2
小計	57	1,071,409	137.9	749	13,015,431	53.8	123.0	4,053	47,660,571	56.9	94.3	50	429,591	42.8	71.2
愛知銀行	1	10,000	13.3	5	70,000	0.3	58.6	39	350,028	0.4	92.1	0	0	0.0	0.0
名古屋銀行	0	0	0.0	3	25,000	0.1	62.5	32	247,405	0.3	86.4	1	9,790	1.0	202.2
中京銀行	0	0	0.0	0	0	0.0	0.0	1	10,135	0.0	58.7	0	0	0.0	0.0
第三銀行	0	0	0.0	1	10,000	0.0	71.4	12	102,672	0.1	72.2	0	0	0.0	0.0
小計	1	10,000	13.3	9	105,000	0.4	60.5	84	710,240	0.8	86.0	1	9,790	1.0	30.4
岐阜信用金庫	44	515,370	184.2	733	9,661,201	39.9	140.4	3,281	31,918,084	38.1	97.9	24	299,814	29.8	64.8
大垣西濃信用金庫	1	10,000	250.0	16	138,370	0.6	92.9	80	450,436	0.5	71.4	5	143,393	14.3	0.0
関信用金庫	1	10,200	0.0	7	49,400	0.2	137.6	27	144,460	0.2	125.7	0	0	0.0	0.0
小計	46	535,570	188.7	756	9,848,971	40.7	139.4	3,388	32,512,981	38.8	97.5	29	443,207	44.1	95.8
商工組合中央金庫	0	0	0.0	2	48,000	0.2	162.2	13	223,141	0.3	101.0	0	0	0.0	0.0
日本政策金融公庫	0	0	0.0	0	0	0.0	0.0	0	0	0.0	0.0	0	0	0.0	0.0
小計	0	0	0.0	2	48,000	0.2	162.2	13	223,141	0.3	101.0	0	0	0.0	0.0
岐阜商工信用組合	13	61,500	227.8	128	962,820	4.0	115.6	241	1,855,388	2.2	151.2	4	41,416	4.1	0.0
小計	13	61,500	227.8	128	962,820	4.0	115.6	241	1,855,388	2.2	151.2	4	41,416	4.1	0.0
ぎふ農業協同組合	1	3,000	0.0	8	32,660	0.1	169.2	32	102,932	0.1	111.2	0	0	0.0	0.0
小計	1	3,000	0.0	8	32,660	0.1	169.2	32	102,932	0.1	111.2	0	0	0.0	0.0
合計	119	1,700,479	144.2	1,660	24,206,282	100.0	127.5	7,863	83,732,056	100.0	96.1	86	1,004,718	100.0	91.5

○制度別保証状況【平成28年1月】

(単位:千円、%)

区分	保証承諾							保証債務残高				代位弁済			
	当月中			当期中				当期中				当期中			
	件数	金額	前年比	件数	金額	構成比	前年比	件数	金額	構成比	前年比	件数	金額	構成比	前年比
協会制度	40	738,190	160.0	505	9,324,548	38.5	127.8	2,794	39,413,844	47.1	93.9	53	692,660	68.9	83.3
普通保証	6	164,190	0.0	92	2,637,089	10.9	154.6	435	12,570,866	15.0	97.8	4	31,608	3.1	32.6
無担保保証	19	363,000	126.9	229	3,625,200	15.0	116.0	871	8,437,946	10.1	103.3	14	100,503	10.0	51.8
当座貸越根保証	7	109,000	155.7	64	1,445,000	6.0	109.0	186	3,642,265	4.3	103.9	1	2,471	0.2	15.5
無担保当座貸越根保証	0	0	0.0	0	0	0.0	0.0	8	46,067	0.1	68.6	1	10,052	1.0	0.0
事業者カードローン当座貸越根保証	7	42,000	64.1	79	472,800	2.0	70.1	274	1,574,765	1.9	92.9	1	5,016	0.5	105.5
長期経営資金保証	0	0	0.0	3	141,000	0.6	0.0	25	770,257	0.9	129.8	0	0	0.0	0.0
中小企業特定社債保	0	0	0.0	3	200,000	0.8	73.5	31	1,406,320	1.7	98.2	1	40,184	4.0	0.0
経営安定関連保証	0	0	0.0	14	306,832	1.3	288.2	238	3,166,514	3.8	82.7	10	161,762	16.1	353.6
経営革新関連保証	0	0	0.0	1	37,000	0.2	0.0	1	35,680	0.0	0.0	0	0	0.0	0.0
小口零細企業保証	0	0	0.0	6	14,500	0.1	213.2	17	24,619	0.0	151.5	0	0	0.0	0.0
東日本大震災復興緊急保証	0	0	0.0	0	0	0.0	0.0	28	606,181	0.7	73.0	1	43,434	4.3	35.5
経営力強化保証	0	0	0.0	13	385,127	1.6	488.0	17	472,726	0.6	227.7	0	0	0.0	0.0
経営者保証ガイドライン対応保証	0	0	0.0	0	0	0.0	0.0	0	0	0.0	0.0	0	0	0.0	0.0
その他	1	60,000	0.0	1	60,000	0.2	0.0	663	6,659,637	8.0	75.9	20	297,630	29.6	86.3
岐阜市制度	79	962,289	134.0	1,155	14,881,734	61.5	127.3	5,069	44,318,212	52.9	98.2	33	312,059	31.1	117.1
中小企業振興資金	8	28,800	97.0	93	547,630	2.3	91.7	435	1,897,622	2.3	83.1	9	29,910	3.0	119.5
経営環境変動対策資金	25	395,600	121.3	300	4,990,980	20.6	101.8	2,220	22,207,804	26.5	85.7	13	202,164	20.1	148.0
創業者支援資金	1	1,000	6.7	22	135,800	0.6	133.4	181	633,868	0.8	94.2	4	11,079	1.1	54.5
みらい戦略資金	0	0	0.0	4	75,360	0.3	471.0	12	139,471	0.2	158.0	0	0	0.0	0.0
雇用促進資金	2	41,500	332.0	25	406,900	1.7	95.9	177	1,696,750	2.0	85.8	1	5,940	0.6	40.4
ぎふし返済おまとめ資金	0	0	0.0	5	44,350	0.2	42.0	44	549,997	0.7	71.0	1	8,324	0.8	0.0
小口零細企業資金	22	102,200	98.3	368	1,480,826	6.1	104.9	1,281	3,594,111	4.3	116.1	0	0	0.0	0.0
短期資金	6	97,300	176.9	130	1,465,100	6.1	113.6	124	1,278,546	1.5	89.2	3	38,865	3.9	0.0
企業誘致等促進資金	0	0	0.0	0	0	0.0	0.0	63	1,130,922	1.4	81.3	0	0	0.0	0.0
ぎふし経営力強化資金	13	251,889	251.1	192	5,187,188	21.4	204.9	411	9,845,039	11.8	153.3	1	2,480	0.2	3.7
事業所建設等促進資金	2	44,000	71.2	16	547,600	2.3	176.9	28	796,212	1.0	311.6	0	0	0.0	0.0
その他	0	0	0.0	0	0	0.0	0.0	93	547,870	0.7	65.7	1	13,297	1.3	0.0
合計	119	1,700,479	144.2	1,660	24,206,282	100.0	127.5	7,863	83,732,056	100.0	96.1	86	1,004,718	100.0	91.5