

## ○事業概況【平成27年12月】

(単位:千円、%)

当月中		当月中 前年比	項目		当期中		当月末 前年比
件数	金額				件数	金額	
/	/	/	保証 申込	期首繰越 A	14	309,800	281.8
214	3,122,224	151.3		当期中 B	1,577	23,004,571	127.1
0	0	0.0	拒絶 C	0	0	0.0	
1	30,000	81.7	申込取消 D	30	438,857	188.4	
/	800	20.0	査定減額 E	/	102,811	178.4	
/	/	/	調査中 F	20	266,900	230.0	
/	/	/	保証 承諾	期首繰越 G	8,069	88,093,491	93.2
203	3,015,724	129.1		当期中 H	1,541	22,505,803	126.4
2	6,000	96.8	保証後取消 I	16	435,840	237.9	
232	3,146,947	134.6	償還 J	1,572	24,129,108	108.5	
13	125,973	202.4	代位弁済(元金) K	79	907,604	122.8	
/	/	/	貸付報告未着 L	56	713,900	98.6	
/	/	/	保証債務残高 M	7,887	84,412,842	95.4	
/	/	/	期首求償権残高 N	295	710,002	70.2	
13	125,973	202.4	代位 弁済	元金	79	907,604	122.8
/	269	100.7		利息	/	3,478	116.0
13	126,242	202.0		合計 O	79	911,082	122.8
2	4,456	36.4	回収 P	8	84,187	68.3	
0	0	0.0	償却 Q	0	0	0.0	
/	/	/	求償権残高 R	366	1,536,897	94.5	

A+B=C+D+E+F+H

G+H=I+J+K+L+M

N+O=P+Q+R

# 実績月別推移表

## ○保証承諾

(単位:千円、%)

	平成25年度		平成26年度		平成27年度		
	件数	金額	件数	金額	件数	金額	前年比
4月	108	2,046,577	121	1,699,509	145	2,045,163	120.3
5月	126	2,087,340	137	1,816,134	139	2,041,058	112.4
6月	151	2,183,050	178	2,255,498	219	2,631,512	116.7
7月	116	1,969,708	176	2,081,908	193	3,292,843	158.2
8月	119	2,150,249	164	2,279,083	160	2,427,948	106.5
9月	160	2,125,352	228	2,638,611	199	2,591,626	98.2
10月	125	2,057,847	118	1,499,611	132	2,241,650	149.5
11月	131	2,471,170	117	1,197,517	151	2,218,279	185.2
12月	144	2,459,734	186	2,336,418	203	3,015,724	129.1
1月	88	1,072,087	89	1,179,460			
2月	130	2,298,598	161	2,425,156			
3月	184	3,055,971	229	3,387,415			
合計	1,582	25,977,682	1,904	24,796,320	1,541	22,505,803	126.4

## ○保証債務残高

(単位:千円、%)

	平成25年度		平成26年度		平成27年度		
	件数	金額	件数	金額	件数	金額	前年比
4月	8,554	99,404,391	8,088	92,673,594	8,010	86,688,564	93.5
5月	8,496	98,444,383	8,071	91,964,639	7,984	85,850,800	93.4
6月	8,460	98,154,194	8,059	91,556,142	7,966	85,477,830	93.4
7月	8,405	97,314,131	8,025	90,666,204	7,973	85,256,667	94.0
8月	8,374	96,708,327	8,032	90,332,910	7,961	85,669,987	94.8
9月	8,335	96,324,644	8,076	90,749,431	7,970	85,624,339	94.4
10月	8,283	95,146,917	8,016	89,402,652	7,944	84,697,050	94.7
11月	8,239	94,830,368	8,004	88,620,952	7,910	84,265,939	95.1
12月	8,196	94,573,541	8,035	88,467,746	7,887	84,412,842	95.4
1月	8,154	93,607,067	8,005	87,124,138			
2月	8,129	93,048,483	7,992	86,861,573			
3月	8,117	93,655,578	8,014	87,528,101			

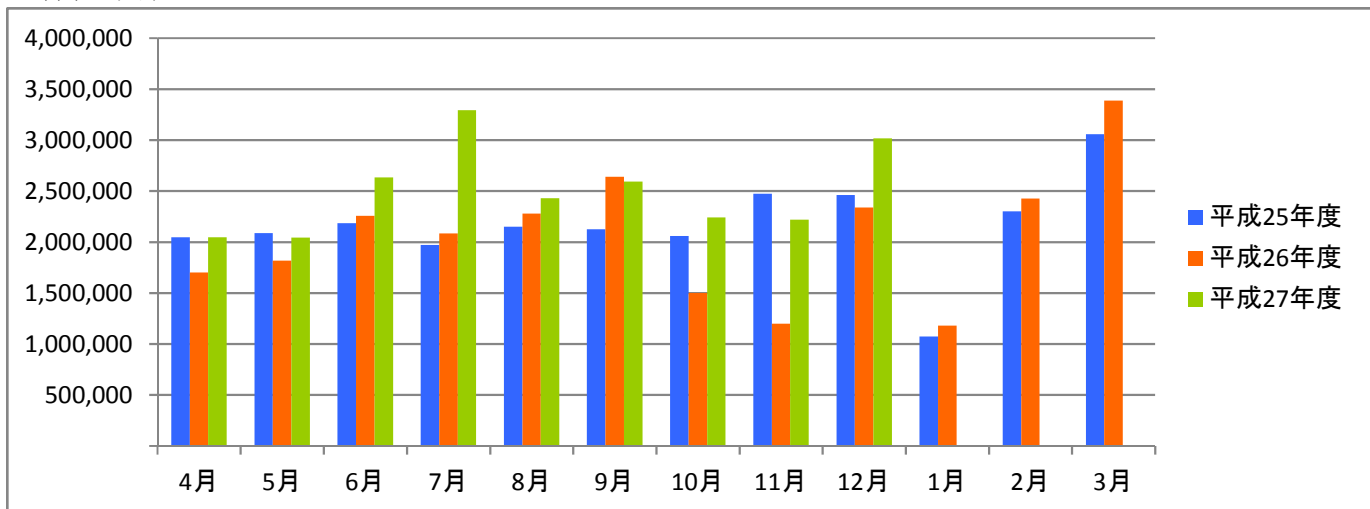
## ○代位弁済

(単位:千円、%)

	平成25年度		平成26年度		平成27年度		
	件数	金額	件数	金額	件数	金額	前年比
4月	8	237,941	8	89,750	7	72,373	80.6
5月	14	259,026	4	52,181	3	6,032	11.6
6月	12	119,194	7	47,219	6	81,752	173.1
7月	14	204,754	14	122,644	13	158,230	129.0
8月	8	166,799	3	25,071	8	108,944	434.5
9月	18	215,027	14	146,882	9	85,264	58.0
10月	18	170,402	12	193,869	13	120,605	62.2
11月	9	103,777	1	2,035	7	151,642	7,450.7
12月	16	88,899	5	62,494	13	126,242	202.0
1月	19	346,259	16	356,112			
2月	4	35,437	6	55,422			
3月	4	13,971	5	61,134			
合計	144	1,961,488	95	1,214,812	79	911,082	122.8

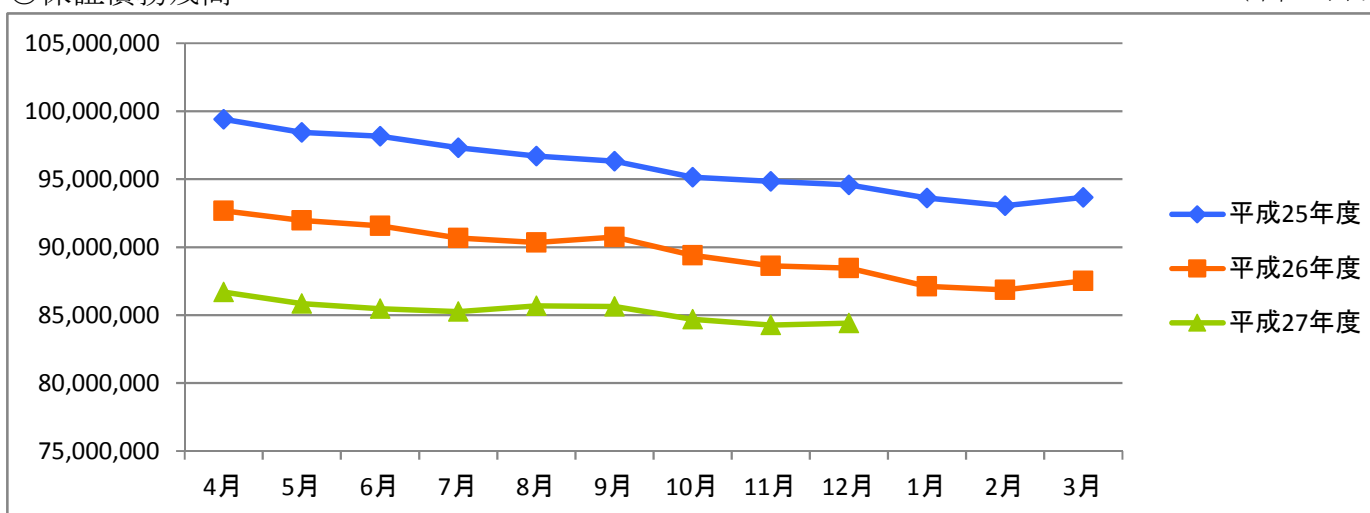
○保証承諾

(単位:千円)



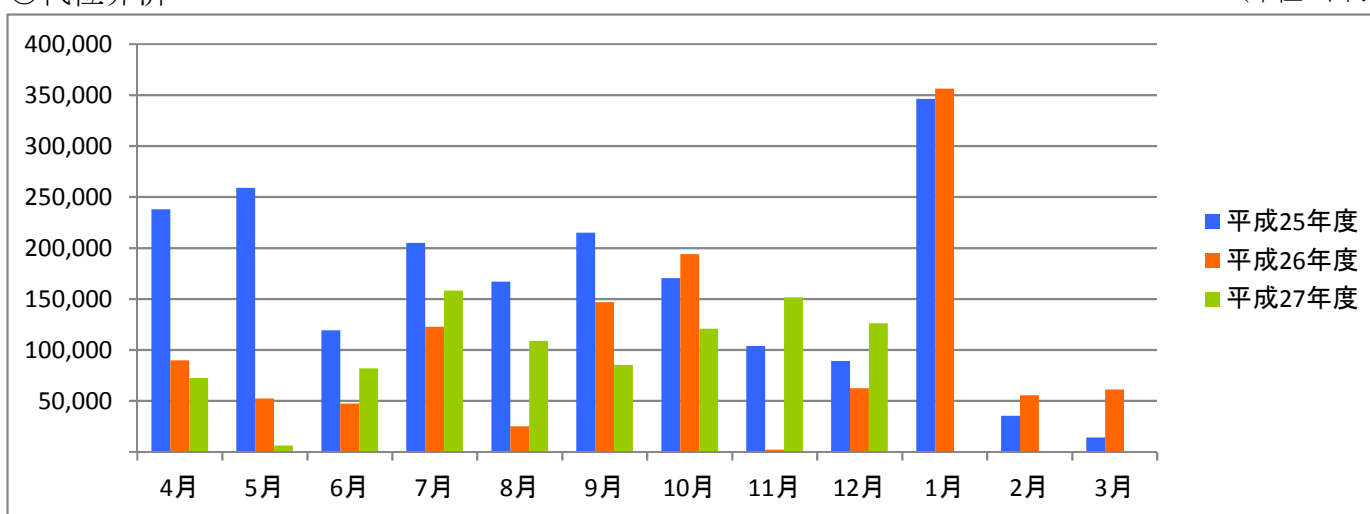
○保証債務残高

(単位:千円)



○代位弁済

(単位:千円)



# 資金使途別・金額別・期間別保証状況

## ○資金使途別保証状況【平成27年12月】

(単位:千円、%)

区分	保証承諾							保証債務残高				代位弁済			
	当月中			当期中				当期中				当期中			
	件数	金額	前年比	件数	金額	構成比	前年比	件数	金額	構成比	前年比	件数	金額	構成比	前年比
運転資金	149	2,530,824	127.7	1,162	18,228,388	81.0	131.6	6,118	69,139,304	81.9	93.3	71	870,198	95.5	121.4
設備資金	22	223,950	149.9	138	1,534,745	6.8	135.1	714	5,838,118	6.9	111.0	2	3,875	0.4	206.7
運転設備資金	32	260,950	127.0	241	2,742,670	12.2	97.2	1,055	9,435,419	11.2	103.6	6	37,009	4.1	157.8
合計	203	3,015,724	129.1	1,541	22,505,803	100.0	126.4	7,887	84,412,842	100.0	95.4	79	911,082	100.0	122.8

## ○金額別保証状況【平成27年12月】

(単位:千円、%)

区分	保証承諾							保証債務残高				代位弁済			
	当月中			当期中				当期中				当期中			
	件数	金額	前年比	件数	金額	構成比	前年比	件数	金額	構成比	前年比	件数	金額	構成比	前年比
100万円以下	12	10,150	153.8	69	58,660	0.3	103.3	202	110,260	0.1	117.9	1	213	0.0	0.0
200万円以下	20	33,550	167.5	134	236,917	1.1	119.8	494	535,637	0.6	112.5	1	812	0.1	30.2
300万円以下	17	48,800	95.9	128	362,085	1.6	118.8	575	980,205	1.2	103.4	4	6,360	0.7	88.1
500万円以下	39	175,100	74.6	291	1,305,676	5.8	104.4	1,217	3,504,826	4.2	101.5	5	14,281	1.6	71.9
1,000万円以下	36	312,300	85.6	350	3,071,144	13.6	91.3	1,772	9,472,777	11.2	95.2	20	88,027	9.7	92.4
1,500万円以下	18	242,150	135.1	136	1,840,977	8.2	91.7	802	6,542,914	7.8	95.0	15	141,119	15.5	192.7
2,000万円以下	19	360,400	113.5	115	2,205,972	9.8	87.5	804	9,134,011	10.8	89.3	10	117,355	12.9	117.6
3,000万円以下	18	490,100	228.8	149	4,086,271	18.2	154.6	850	13,755,219	16.3	95.8	11	127,477	14.0	111.8
5,000万円以下	16	640,874	131.6	114	4,870,601	21.6	136.4	825	20,495,615	24.3	96.0	10	322,840	35.4	122.9
6,000万円以下	2	115,000	198.3	11	637,000	2.8	381.4	82	3,093,270	3.7	100.4	0	0	0.0	0.0
7,000万円以下	0	0	0.0	16	1,045,000	4.6	746.4	53	2,442,941	2.9	112.3	1	60,090	6.6	0.0
8,000万円以下	5	392,300	169.5	15	1,182,300	5.3	108.1	117	5,760,826	6.8	90.0	0	0	0.0	0.0
1億円以下	0	0	0.0	7	688,700	3.1	0.0	39	2,628,247	3.1	108.5	0	0	0.0	0.0
2億円以下	1	195,000	113.4	6	914,500	4.1	188.6	55	5,956,094	7.1	89.7	1	32,509	3.6	0.0
3億円以下	0	0	0.0	0	0	0.0	0.0	0	0	0.0	0.0	0	0	0.0	0.0
4億円以下	0	0	0.0	0	0	0.0	0.0	0	0	0.0	0.0	0	0	0.0	0.0
5億円以下	0	0	0.0	0	0	0.0	0.0	0	0	0.0	0.0	0	0	0.0	0.0
5億円超	0	0	0.0	0	0	0.0	0.0	0	0	0.0	0.0	0	0	0.0	0.0
合計	203	3,015,724	129.1	1,541	22,505,803	100.0	126.4	7,887	84,412,842	100.0	95.4	79	911,082	100.0	122.8

## ○期間別保証状況【平成27年12月】

(単位:千円、%)

区分	保証承諾							保証債務残高				代位弁済			
	当月中			当期中				当期中				当期中			
	件数	金額	前年比	件数	金額	構成比	前年比	件数	金額	構成比	前年比	件数	金額	構成比	前年比
3カ月以下	2	16,000	213.4	32	574,080	2.6	108.8	8	37,472	0.0	493.2	0	0	0.0	0.0
6カ月以下	11	112,600	183.1	57	759,800	3.4	153.0	51	811,248	1.0	124.1	0	0	0.0	0.0
1年以下	8	39,350	13.7	121	1,284,190	5.7	73.6	195	2,406,310	2.9	90.9	4	43,869	4.8	220.3
2年以下	20	143,000	86.1	150	1,799,680	8.0	89.3	529	5,582,455	6.6	98.3	2	12,523	1.4	150.7
3年以下	14	93,400	145.0	81	521,330	2.3	155.9	227	1,058,568	1.3	128.2	0	0	0.0	0.0
4年以下	1	3,400	14.2	31	163,290	0.7	136.6	90	339,772	0.4	90.1	1	40,184	4.4	0.0
5年以下	42	457,850	105.4	295	2,374,029	10.5	81.1	1,475	8,145,135	9.6	93.8	13	56,407	6.2	162.4
7年以下	70	1,119,550	130.6	534	7,982,506	35.5	124.3	3,546	31,520,337	37.3	91.5	30	196,476	21.6	74.2
10年以下	30	909,574	245.6	220	6,306,298	28.0	225.4	1,525	26,145,492	31.0	97.8	27	518,821	56.9	180.0
10年超	5	121,000	189.1	20	740,600	3.3	177.3	241	8,366,053	9.9	99.2	2	42,802	4.7	45.2
合計	203	3,015,724	129.1	1,541	22,505,803	100.0	126.4	7,887	84,412,842	100.0	95.4	79	911,082	100.0	122.8

○業種別保証状況【平成27年12月】

(単位:千円、%)

区分	保証承諾								保証債務残高				代位弁済			
	当月中			当期中				当期中				当期中				
	件数	金額	前年比	件数	金額	構成比	前年比	件数	金額	構成比	前年比	件数	金額	構成比	前年比	
製 造 業	34	431,824	75.4	232	3,954,458	17.6	116.9	1,397	15,860,116	18.8	92.4	7	134,588	14.8	70.4	
食 料 品 工 業	2	49,000	89.1	23	553,100	2.5	153.5	139	2,331,476	2.8	106.0	0	0	0.0	0.0	
織 維 品 工 業	11	85,900	26.6	57	700,723	3.1	73.5	358	3,040,545	3.6	90.8	3	43,998	4.8	78.9	
木 材・木 製 品 工 業	1	40,000	0.0	4	47,000	0.2	109.3	39	468,569	0.6	99.2	0	0	0.0	0.0	
家 具・建 具 工 業	2	60,000	133.3	11	248,500	1.1	154.8	69	802,628	1.0	91.4	0	0	0.0	0.0	
紙 工 業	1	500	5.0	5	75,500	0.3	36.4	34	398,188	0.5	82.6	0	0	0.0	0.0	
印 刷・製 本 業	5	88,974	1,934.2	18	332,374	1.5	161.2	138	1,722,714	2.0	90.6	0	0	0.0	0.0	
化 学 工 業	0	0	0.0	4	215,000	1.0	1,433.3	12	236,438	0.3	167.2	0	0	0.0	0.0	
石 油・石 炭 製 品 工 業	0	0	0.0	0	0	0.0	0.0	0	0	0.0	0.0	0	0	0.0	0.0	
ゴ ム・プ ラ ス チ ッ ク 工 業	2	33,000	660.0	13	170,000	0.8	204.6	62	684,093	0.8	90.1	0	0	0.0	0.0	
ゴ ム 製 品 製 造 業	0	0	0.0	0	0	0.0	0.0	3	10,696	0.0	83.4	0	0	0.0	0.0	
皮 革 工 業	0	0	0.0	0	0	0.0	0.0	0	0	0.0	0.0	0	0	0.0	0.0	
窯 業	0	0	0.0	6	243,000	1.1	486.0	16	394,064	0.5	83.3	0	0	0.0	0.0	
機 械 工 業	2	8,000	61.5	25	508,600	2.3	137.8	138	1,845,823	2.2	88.4	0	0	0.0	0.0	
電 気 機 器 工 業	0	0	0.0	4	34,000	0.2	42.5	18	216,992	0.3	69.0	2	79,566	8.7	0.0	
車 輜 工 業	0	0	0.0	1	1,000	0.0	1.8	18	189,437	0.2	84.3	0	0	0.0	0.0	
船 舶 工 業	0	0	0.0	0	0	0.0	0.0	0	0	0.0	0.0	0	0	0.0	0.0	
金 属 工 業	3	19,000	475.0	17	284,030	1.3	170.4	102	1,504,025	1.8	86.6	0	0	0.0	0.0	
ソ フ ト ウ ェ ア 業	1	31,500	48.5	12	86,021	0.4	50.6	46	346,674	0.4	105.3	0	0	0.0	0.0	
情 報 処 理 サ ー ビ ス 業	1	350	0.0	2	5,350	0.0	0.0	9	33,721	0.0	83.8	0	0	0.0	0.0	
そ の 他 の 工 業	3	15,600	36.2	30	450,260	2.0	97.6	196	1,634,034	1.9	93.1	2	11,023	1.2	0.0	
農 林 漁 業	1	15,000	0.0	1	15,000	0.1	182.9	2	38,488	0.0	112.5	0	0	0.0	0.0	
鉱 業	0	0	0.0	0	0	0.0	0.0	4	24,920	0.0	79.7	0	0	0.0	0.0	
建 設 業	46	651,100	113.5	392	5,525,261	24.6	134.6	1,783	18,461,980	21.9	96.1	26	283,692	31.1	474.4	
卸 売 業	27	649,000	129.6	272	5,255,841	23.4	120.0	1,544	21,676,421	25.7	91.2	25	361,657	39.7	84.9	
小 売 業	27	405,650	133.8	245	3,132,271	13.9	149.0	1,093	10,783,085	12.8	98.9	8	38,457	4.2	239.0	
飲 食 店	12	58,200	56.6	73	711,600	3.2	138.3	398	2,992,497	3.5	101.6	2	11,976	1.3	65.2	
運 送 倉 庫 業	6	237,000	1,156.1	34	663,800	2.9	181.3	128	1,608,321	1.9	110.4	0	0	0.0	0.0	
サ ー ビ ス 業	39	524,800	280.2	246	2,749,893	12.2	118.8	1,290	10,515,718	12.5	99.7	8	76,624	8.4	610.4	
不 動 産 業	8	30,100	51.2	26	318,769	1.4	106.7	184	1,809,010	2.1	98.1	2	3,875	0.4	226.8	
そ の 他 の 産 業	3	13,050	79.1	20	178,910	0.8	54.0	64	642,285	0.8	109.9	1	213	0.0	12.9	
合 計	203	3,015,724	129.1	1,541	22,505,803	100.0	126.4	7,887	84,412,842	100.0	95.4	79	911,082	100.0	122.8	

## ○金融機関別保証状況【平成27年12月】

(単位:千円、%)

区分	保証承諾							保証債務残高				代位弁済			
	当月中			当期中				当期中				当期中			
	件数	金額	前年比	件数	金額	構成比	前年比	件数	金額	構成比	前年比	件数	金額	構成比	前年比
みずほ銀行	0	0	0.0	3	36,000	0.2	360.0	7	120,703	0.1	100.1	0	0	0.0	0.0
三菱東京UFJ銀行	1	5,600	8.6	4	138,400	0.6	70.3	41	501,839	0.6	77.6	2	80,714	8.9	0.0
三井住友銀行	0	0	0.0	0	0	0.0	0.0	4	58,661	0.1	72.4	0	0	0.0	0.0
小計	1	5,600	8.6	7	174,400	0.8	65.3	52	681,203	0.8	80.3	2	80,714	8.9	0.0
十六銀行	69	1,172,900	115.9	529	9,629,973	42.8	127.2	3,021	36,442,957	43.2	95.0	31	246,482	27.1	103.8
大垣共立銀行	19	173,300	61.8	162	2,311,049	10.3	109.1	1,000	10,981,362	13.0	89.2	16	141,404	15.5	109.0
北陸銀行	0	0	0.0	1	3,000	0.0	2.6	45	546,580	0.6	77.5	1	5,940	0.7	131.2
小計	88	1,346,200	104.2	692	11,944,022	53.1	121.8	4,066	47,970,899	56.8	93.4	48	393,826	43.2	105.9
愛知銀行	1	20,000	200.0	4	60,000	0.3	135.0	39	358,976	0.4	89.6	0	0	0.0	0.0
名古屋銀行	1	10,000	0.0	3	25,000	0.1	62.5	34	262,586	0.3	90.0	0	0	0.0	0.0
中京銀行	0	0	0.0	0	0	0.0	0.0	1	10,730	0.0	60.0	0	0	0.0	0.0
第三銀行	0	0	0.0	1	10,000	0.0	71.4	12	103,121	0.1	72.0	0	0	0.0	0.0
小計	2	30,000	300.0	8	95,000	0.4	96.5	86	735,413	0.9	86.2	0	0	0.0	0.0
岐阜信用金庫	91	1,444,374	194.3	689	9,145,831	40.6	138.6	3,296	32,252,591	38.2	97.4	20	251,733	27.6	68.9
大垣信用金庫	0	0	0.0	8	79,700	0.4	66.2	48	345,028	0.4	67.0	5	143,393	15.7	0.0
関信用金庫	0	0	0.0	6	39,200	0.2	109.2	26	136,158	0.2	117.0	0	0	0.0	0.0
西濃信用金庫	1	2,000	40.0	7	48,670	0.2	198.7	34	135,486	0.2	109.3	0	0	0.0	0.0
小計	92	1,446,374	183.6	710	9,313,401	41.4	137.3	3,404	32,869,264	38.9	97.0	25	395,126	43.4	108.1
商工組合中央金庫	0	0	0.0	2	48,000	0.2	162.2	14	234,483	0.3	105.1	0	0	0.0	0.0
日本政策金融公庫	0	0	0.0	0	0	0.0	0.0	0	0	0.0	0.0	0	0	0.0	0.0
小計	0	0	0.0	2	48,000	0.2	162.2	14	234,483	0.3	105.1	0	0	0.0	0.0
岐阜商工信用組合	19	180,550	99.6	115	901,320	4.0	111.9	232	1,816,621	2.2	150.7	4	41,416	4.5	0.0
小計	19	180,550	99.6	115	901,320	4.0	111.9	232	1,816,621	2.2	150.7	4	41,416	4.5	0.0
ぎふ農業協同組合	1	7,000	0.0	7	29,660	0.1	153.7	33	104,960	0.1	111.2	0	0	0.0	0.0
小計	1	7,000	0.0	7	29,660	0.1	153.7	33	104,960	0.1	111.2	0	0	0.0	0.0
合計	203	3,015,724	129.1	1,541	22,505,803	100.0	126.4	7,887	84,412,842	100.0	95.4	79	911,082	100.0	122.8

○制度別保証状況【平成27年12月】

(単位:千円、%)

区分	保証承諾								保証債務残高				代位弁済			
	当月中			当期中				当期中				当期中				
	件数	金額	前年比	件数	金額	構成比	前年比	件数	金額	構成比	前年比	件数	金額	構成比	前年比	
協会制度	69	1,131,800	132.2	465	8,586,358	38.2	125.7	2,812	39,708,727	47.0	92.7	48	623,527	68.4	106.4	
普通保証	15	400,100	122.9	86	2,472,899	11.0	145.0	433	12,529,230	14.8	96.4	4	31,608	3.5	55.1	
無担保保証	40	624,700	209.6	210	3,262,200	14.5	115.0	869	8,448,446	10.0	102.5	13	88,468	9.7	56.6	
当座貸越根保証	6	65,000	103.2	57	1,336,000	5.9	106.4	188	3,698,604	4.4	103.7	1	2,471	0.3	15.5	
無担保当座貸越根保証	0	0	0.0	0	0	0.0	0.0	8	46,351	0.1	68.6	1	10,052	1.1	0.0	
事業者カードローン当座貸越根保証	8	42,000	46.9	72	430,800	1.9	70.7	279	1,600,177	1.9	94.0	0	0	0.0	0.0	
長期経営資金保証	0	0	0.0	3	141,000	0.6	0.0	25	774,475	0.9	129.9	0	0	0.0	0.0	
中小企業特定社債保	0	0	0.0	3	200,000	0.9	86.2	31	1,434,320	1.7	91.2	1	40,184	4.4	0.0	
経営安定関連保証	0	0	0.0	14	306,832	1.4	288.2	245	3,249,322	3.8	83.1	8	140,428	15.4	510.7	
経営革新関連保証	0	0	0.0	1	37,000	0.2	0.0	1	36,120	0.0	0.0	0	0	0.0	0.0	
小口零細企業保証	0	0	0.0	6	14,500	0.1	213.2	17	25,233	0.0	151.3	0	0	0.0	0.0	
東日本大震災復興緊急保証	0	0	0.0	0	0	0.0	0.0	28	613,981	0.7	69.2	1	43,434	4.8	58.0	
経営力強化保証	0	0	0.0	13	385,127	1.7	488.0	17	477,247	0.6	228.0	0	0	0.0	0.0	
経営者保証ガイドライン対応保証	0	0	0.0	0	0	0.0	0.0	0	0	0.0	0.0	0	0	0.0	0.0	
その他	0	0	0.0	0	0	0.0	0.0	671	6,775,221	8.0	74.7	19	266,882	29.3	108.2	
岐阜市制度	134	1,883,924	127.3	1,076	13,919,445	61.8	126.9	5,075	44,704,115	53.0	97.9	31	287,555	31.6	184.1	
中小企業振興資金	9	33,700	32.6	85	518,830	2.3	91.5	434	1,912,337	2.3	82.4	9	29,910	3.3	119.5	
経営環境変動対策資金	40	744,900	117.4	275	4,595,380	20.4	100.4	2,231	22,453,577	26.6	85.5	12	186,265	20.4	197.9	
創業者支援資金	1	4,500	31.0	21	134,800	0.6	155.2	183	654,457	0.8	98.2	3	2,474	0.3	12.2	
みらい戦略資金	1	10,000	0.0	4	75,360	0.3	471.0	11	131,578	0.2	140.2	0	0	0.0	0.0	
雇用促進資金	2	23,000	115.0	23	365,400	1.6	88.7	176	1,720,062	2.0	85.2	1	5,940	0.7	40.4	
ぎふし返済おまとめ資金	2	19,150	60.6	5	44,350	0.2	48.1	43	549,039	0.7	71.1	1	8,324	0.9	0.0	
小口零細企業資金	36	119,700	60.1	346	1,378,626	6.1	105.5	1,282	3,605,311	4.3	116.7	0	0	0.0	0.0	
短期資金	13	129,000	143.3	124	1,367,800	6.1	110.8	126	1,345,878	1.6	93.8	3	38,865	4.3	0.0	
企業誘致等促進資金	0	0	0.0	0	0	0.0	0.0	64	1,186,032	1.4	84.3	0	0	0.0	0.0	
ぎふし経営力強化資金	25	678,974	210.2	179	4,935,299	21.9	203.0	403	9,768,255	11.6	151.1	1	2,480	0.3	0.0	
事業所建設等促進資金	5	121,000	189.1	14	503,600	2.2	203.3	27	816,698	1.0	336.7	0	0	0.0	0.0	
その他	0	0	0.0	0	0	0.0	0.0	95	560,892	0.7	65.4	1	13,297	1.5	0.0	
合計	203	3,015,724	129.1	1,541	22,505,803	100.0	126.4	7,887	84,412,842	100.0	95.4	79	911,082	100.0	122.8	