

## ○事業概況【平成27年11月】

(単位:千円、%)

当月中		当月中 前年比	項目		当期中		当月末 前年比
件数	金額				件数	金額	
/	/	/	保証 申込	期首繰越 A	14	309,800	281.8
154	2,379,579	153.5		当期中 B	1,363	19,882,347	124.0
0	0	0.0		拒絶 C	0	0	0.0
1	5,000	9.8		申込取消 D	29	408,857	208.4
/	3,600	18,000.0		査定減額 E	/	102,011	190.3
/	/	/		調査中 F	10	191,200	44.6
/	/	/	保証 承諾	期首繰越 G	8,069	88,093,491	93.2
151	2,218,279	185.2		当期中 H	1,338	19,490,079	126.0
2	162,500	1,083.3		保証後取消 I	14	429,840	242.9
149	2,426,174	121.7		償還 J	1,340	20,982,160	105.4
7	150,817	7,440.4		代位弁済(元金) K	66	781,632	115.5
/	/	/		貸付報告未着 L	77	1,123,999	175.5
/	/	/		保証債務残高 M	7,910	84,265,939	95.1
/	/	/		期首求償権残高 N	295	710,002	70.2
7	150,817	7,440.4	代位 弁済	元金	66	781,632	115.5
/	825	9,980.2		利息	/	3,209	117.5
7	151,642	7,450.7		合計 O	66	784,841	115.5
1	16,776	179.1		回収 P	6	79,731	71.8
0	0	0.0		償却 Q	0	0	0.0
/	/	/		求償権残高 R	355	1,415,112	89.7

A+B=C+D+E+F+H

G+H=I+J+K+L+M

N+O=P+Q+R

# 実績月別推移表

## ○保証承諾

(単位:千円、%)

	平成25年度		平成26年度		平成27年度		
	件数	金額	件数	金額	件数	金額	前年比
4月	108	2,046,577	121	1,699,509	145	2,045,163	120.3
5月	126	2,087,340	137	1,816,134	139	2,041,058	112.4
6月	151	2,183,050	178	2,255,498	219	2,631,512	116.7
7月	116	1,969,708	176	2,081,908	193	3,292,843	158.2
8月	119	2,150,249	164	2,279,083	160	2,427,948	106.5
9月	160	2,125,352	228	2,638,611	199	2,591,626	98.2
10月	125	2,057,847	118	1,499,611	132	2,241,650	149.5
11月	131	2,471,170	117	1,197,517	151	2,218,279	185.2
12月	144	2,459,734	186	2,336,418			
1月	88	1,072,087	89	1,179,460			
2月	130	2,298,598	161	2,425,156			
3月	184	3,055,971	229	3,387,415			
合計	1,582	25,977,682	1,904	24,796,320	1,338	19,490,079	126.0

## ○保証債務残高

(単位:千円、%)

	平成25年度		平成26年度		平成27年度		
	件数	金額	件数	金額	件数	金額	前年比
4月	8,554	99,404,391	8,088	92,673,594	8,010	86,688,564	93.5
5月	8,496	98,444,383	8,071	91,964,639	7,984	85,850,800	93.4
6月	8,460	98,154,194	8,059	91,556,142	7,966	85,477,830	93.4
7月	8,405	97,314,131	8,025	90,666,204	7,973	85,256,667	94.0
8月	8,374	96,708,327	8,032	90,332,910	7,961	85,669,987	94.8
9月	8,335	96,324,644	8,076	90,749,431	7,970	85,624,339	94.4
10月	8,283	95,146,917	8,016	89,402,652	7,944	84,697,050	94.7
11月	8,239	94,830,368	8,004	88,620,952	7,910	84,265,939	95.1
12月	8,196	94,573,541	8,035	88,467,746			
1月	8,154	93,607,067	8,005	87,124,138			
2月	8,129	93,048,483	7,992	86,861,573			
3月	8,117	93,655,578	8,014	87,528,101			

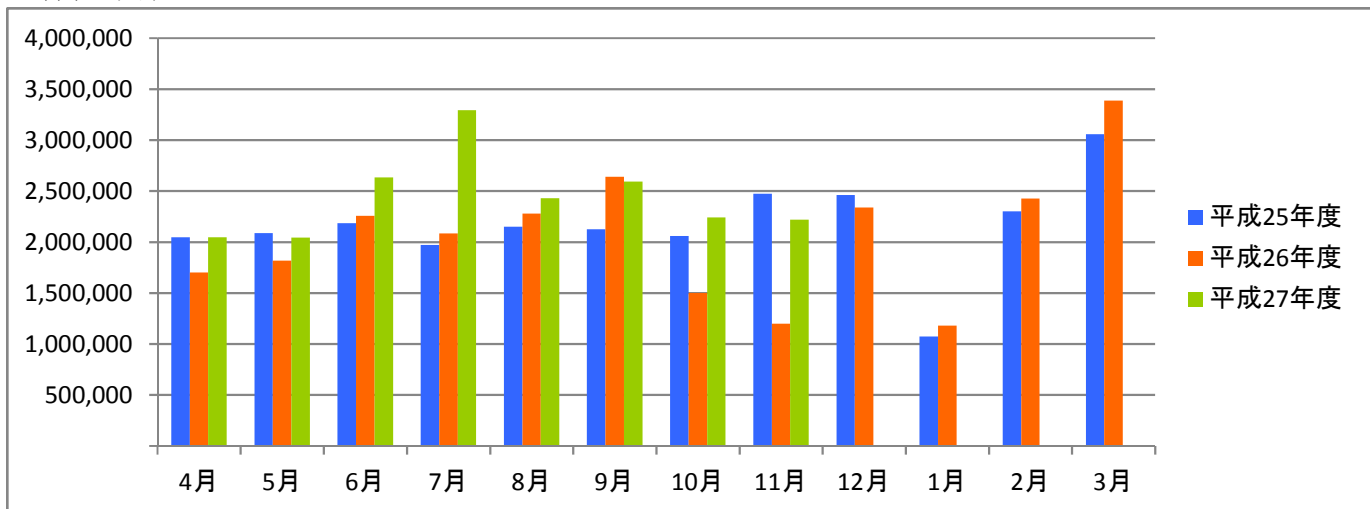
## ○代位弁済

(単位:千円、%)

	平成25年度		平成26年度		平成27年度		
	件数	金額	件数	金額	件数	金額	前年比
4月	8	237,941	8	89,750	7	72,373	80.6
5月	14	259,026	4	52,181	3	6,032	11.6
6月	12	119,194	7	47,219	6	81,752	173.1
7月	14	204,754	14	122,644	13	158,230	129.0
8月	8	166,799	3	25,071	8	108,944	434.5
9月	18	215,027	14	146,882	9	85,264	58.0
10月	18	170,402	12	193,869	13	120,605	62.2
11月	9	103,777	1	2,035	7	151,642	7,450.7
12月	16	88,899	5	62,494			
1月	19	346,259	16	356,112			
2月	4	35,437	6	55,422			
3月	4	13,971	5	61,134			
合計	144	1,961,488	95	1,214,812	66	784,841	115.5

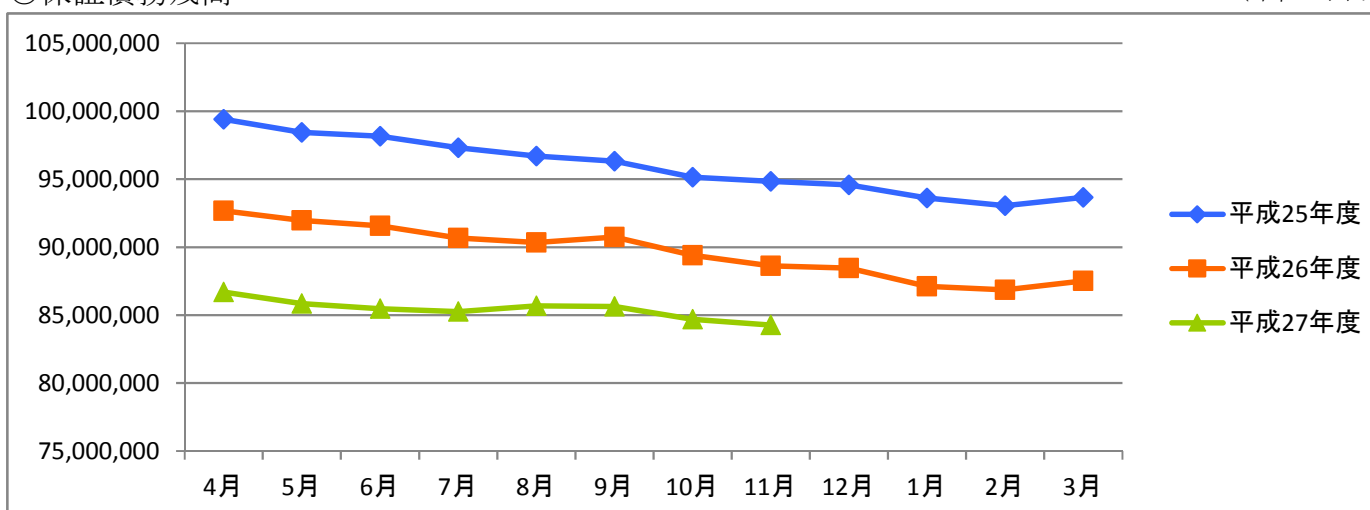
○保証承諾

(単位:千円)



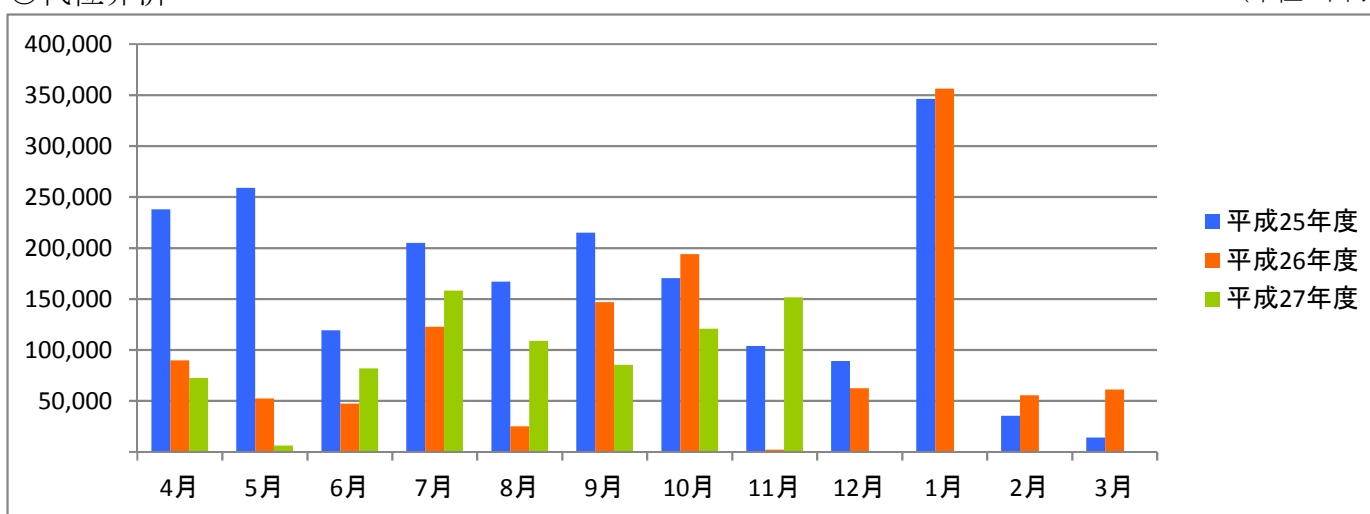
○保証債務残高

(単位:千円)



○代位弁済

(単位:千円)



# 資金使途別・金額別・期間別保証状況

## ○資金使途別保証状況【平成27年11月】

(単位:千円、%)

区分	保証承諾							保証債務残高				代位弁済			
	当月中			当期中				当期中				当期中			
	件数	金額	前年比	件数	金額	構成比	前年比	件数	金額	構成比	前年比	件数	金額	構成比	前年比
運転資金	106	1,694,809	195.0	1,013	15,697,564	80.5	132.3	6,148	69,051,688	81.9	93.0	58	743,957	94.8	113.7
設備資金	19	125,770	232.3	116	1,310,795	6.7	132.9	704	5,754,288	6.8	110.7	2	3,875	0.5	206.7
運転設備資金	26	397,700	145.0	209	2,481,720	12.7	94.9	1,058	9,459,963	11.2	103.4	6	37,009	4.7	157.8
合計	151	2,218,279	185.2	1,338	19,490,079	100.0	126.0	7,910	84,265,939	100.0	95.1	66	784,841	100.0	115.5

## ○金額別保証状況【平成27年11月】

(単位:千円、%)

区分	保証承諾							保証債務残高				代位弁済			
	当月中			当期中				当期中				当期中			
	件数	金額	前年比	件数	金額	構成比	前年比	件数	金額	構成比	前年比	件数	金額	構成比	前年比
100万円以下	6	5,500	100.0	57	48,510	0.2	96.7	200	105,956	0.1	117.4	1	213	0.0	0.0
200万円以下	10	18,450	91.8	114	203,367	1.0	114.5	489	523,687	0.6	111.6	1	812	0.1	30.2
300万円以下	17	46,670	151.5	111	313,285	1.6	123.4	575	968,967	1.1	104.0	3	5,289	0.7	73.3
500万円以下	29	131,900	125.1	252	1,130,576	5.8	111.3	1,209	3,463,134	4.1	103.2	4	9,276	1.2	46.7
1,000万円以下	33	282,444	104.2	314	2,758,844	14.2	92.0	1,794	9,540,983	11.3	96.1	16	76,356	9.7	92.4
1,500万円以下	11	139,500	75.9	118	1,598,827	8.2	87.5	802	6,559,147	7.8	94.4	13	119,139	15.2	162.7
2,000万円以下	14	274,000	201.5	96	1,845,572	9.5	83.7	806	8,999,787	10.7	88.2	9	106,154	13.5	106.4
3,000万円以下	11	290,000	151.0	131	3,596,171	18.5	148.0	858	13,726,423	16.3	94.0	9	105,642	13.5	92.6
5,000万円以下	19	829,815	479.9	98	4,229,727	21.7	137.1	829	20,372,206	24.2	95.6	8	269,359	34.3	113.6
6,000万円以下	0	0	0.0	9	522,000	2.7	478.9	81	3,031,651	3.6	99.2	0	0	0.0	0.0
7,000万円以下	0	0	0.0	16	1,045,000	5.4	746.4	55	2,583,112	3.1	114.4	1	60,090	7.7	0.0
8,000万円以下	0	0	0.0	10	790,000	4.1	91.6	118	5,760,828	6.8	89.0	0	0	0.0	0.0
1億円以下	0	0	0.0	7	688,700	3.5	0.0	39	2,649,981	3.1	107.4	0	0	0.0	0.0
2億円以下	1	200,000	0.0	5	719,500	3.7	229.9	55	5,980,075	7.1	91.9	1	32,509	4.1	0.0
3億円以下	0	0	0.0	0	0	0.0	0.0	0	0	0.0	0.0	0	0	0.0	0.0
4億円以下	0	0	0.0	0	0	0.0	0.0	0	0	0.0	0.0	0	0	0.0	0.0
5億円以下	0	0	0.0	0	0	0.0	0.0	0	0	0.0	0.0	0	0	0.0	0.0
5億円超	0	0	0.0	0	0	0.0	0.0	0	0	0.0	0.0	0	0	0.0	0.0
合計	151	2,218,279	185.2	1,338	19,490,079	100.0	126.0	7,910	84,265,939	100.0	95.1	66	784,841	100.0	115.5

## ○期間別保証状況【平成27年11月】

(単位:千円、%)

区分	保証承諾							保証債務残高				代位弁済			
	当月中			当期中				当期中				当期中			
	件数	金額	前年比	件数	金額	構成比	前年比	件数	金額	構成比	前年比	件数	金額	構成比	前年比
3カ月以下	2	11,500	0.0	30	558,080	2.9	107.3	9	66,008	0.1	396.9	0	0	0.0	0.0
6カ月以下	9	158,000	526.7	46	647,200	3.3	148.7	48	701,242	0.8	112.2	0	0	0.0	0.0
1年以下	3	18,000	13.3	113	1,244,840	6.4	85.4	200	2,479,356	2.9	100.6	2	23,855	3.0	119.8
2年以下	14	233,000	87.3	130	1,656,680	8.5	89.6	531	5,606,919	6.7	99.4	2	12,523	1.6	150.7
3年以下	5	17,950	65.4	67	427,930	2.2	158.5	222	1,021,583	1.2	124.9	0	0	0.0	0.0
4年以下	3	29,000	878.8	30	159,890	0.8	167.3	90	359,094	0.4	96.1	0	0	0.0	0.0
5年以下	23	104,900	58.9	253	1,916,179	9.8	76.8	1,480	8,008,200	9.5	92.1	13	56,407	7.2	188.7
7年以下	67	1,033,630	262.9	464	6,862,956	35.2	123.3	3,570	31,573,882	37.5	91.2	21	131,504	16.8	55.6
10年以下	22	516,099	315.8	190	5,396,724	27.7	222.3	1,524	26,154,270	31.0	97.2	26	517,750	66.0	182.9
10年超	3	96,200	0.0	15	619,600	3.2	175.2	236	8,295,385	9.8	98.3	2	42,802	5.5	60.9
合計	151	2,218,279	185.2	1,338	19,490,079	100.0	126.0	7,910	84,265,939	100.0	95.1	66	784,841	100.0	115.5

○業種別保証状況【平成27年11月】

(単位:千円、%)

区分	保証承諾							保証債務残高				代位弁済			
	当月中			当期中				当期中				当期中			
	件数	金額	前年比	件数	金額	構成比	前年比	件数	金額	構成比	前年比	件数	金額	構成比	前年比
製 造 業	19	313,300	127.0	198	3,522,634	18.1	125.4	1,407	15,893,983	18.9	93.2	7	134,588	17.1	70.4
食 料 品 工 業	3	69,300	407.6	21	504,100	2.6	165.2	143	2,324,403	2.8	106.6	0	0	0.0	0.0
織 維 品 工 業	4	32,000	471.5	46	614,823	3.2	97.6	357	3,023,529	3.6	94.4	3	43,998	5.6	78.9
木 材 ・ 木 製 品 工 業	0	0	0.0	3	7,000	0.0	16.3	39	444,428	0.5	93.5	0	0	0.0	0.0
家 具 ・ 建 具 工 業	1	10,000	0.0	9	188,500	1.0	163.2	72	808,219	1.0	92.3	0	0	0.0	0.0
紙 工 業	0	0	0.0	4	75,000	0.4	38.0	35	404,126	0.5	80.5	0	0	0.0	0.0
印 刷 ・ 製 本 業	0	0	0.0	13	243,400	1.2	120.7	139	1,721,204	2.0	89.2	0	0	0.0	0.0
化 学 工 業	0	0	0.0	4	215,000	1.1	2,150.0	12	239,830	0.3	173.4	0	0	0.0	0.0
石 油 ・ 石 炭 製 品 工 業	0	0	0.0	0	0	0.0	0.0	0	0	0.0	0.0	0	0	0.0	0.0
ゴ ム ・ プ ラ ス チ ッ ク 工 業	0	0	0.0	11	137,000	0.7	175.4	62	673,038	0.8	88.2	0	0	0.0	0.0
ゴ ム 製 品 製 造 業	0	0	0.0	0	0	0.0	0.0	3	10,874	0.0	83.6	0	0	0.0	0.0
皮 革 工 業	0	0	0.0	0	0	0.0	0.0	0	0	0.0	0.0	0	0	0.0	0.0
窯 業	0	0	0.0	6	243,000	1.2	486.0	16	399,008	0.5	80.1	0	0	0.0	0.0
機 械 工 業	2	55,000	687.5	23	500,600	2.6	140.6	138	1,861,339	2.2	88.2	0	0	0.0	0.0
電 気 機 器 工 業	1	20,000	0.0	4	34,000	0.2	42.5	18	214,061	0.3	67.6	2	79,566	10.1	0.0
車 輜 工 業	0	0	0.0	1	1,000	0.0	1.8	19	192,185	0.2	94.0	0	0	0.0	0.0
船 舶 工 業	0	0	0.0	0	0	0.0	0.0	0	0	0.0	0.0	0	0	0.0	0.0
金 属 工 業	2	25,000	83.3	14	265,030	1.4	162.9	103	1,545,845	1.8	88.1	0	0	0.0	0.0
ソ フ ト ウ ェ ア 業	3	25,000	250.0	11	54,521	0.3	52.0	46	344,015	0.4	110.5	0	0	0.0	0.0
情 報 処 理 サ ー ビ ス 業	0	0	0.0	1	5,000	0.0	0.0	9	34,208	0.0	83.2	0	0	0.0	0.0
そ の 他 の 工 業	3	77,000	128.5	27	434,660	2.2	104.0	196	1,653,671	2.0	95.0	2	11,023	1.4	0.0
農 林 漁 業	0	0	0.0	0	0	0.0	0.0	2	29,778	0.0	86.1	0	0	0.0	0.0
鉱 業	0	0	0.0	0	0	0.0	0.0	4	25,470	0.0	80.1	0	0	0.0	0.0
建 設 業	37	717,520	235.5	346	4,874,161	25.0	138.1	1,798	18,518,033	22.0	96.4	16	167,861	21.4	305.4
卸 売 業	29	387,660	122.9	245	4,606,841	23.6	118.7	1,557	21,662,607	25.7	90.5	23	358,216	45.6	96.6
小 売 業	25	371,300	401.4	218	2,726,621	14.0	151.5	1,098	10,677,781	12.7	98.1	7	31,488	4.0	236.1
飲 食 店	7	103,000	258.8	61	653,400	3.4	158.7	391	2,974,031	3.5	100.6	2	11,976	1.5	65.2
運 送 倉 庫 業	2	48,000	78.8	28	426,800	2.2	123.5	127	1,575,923	1.9	108.9	0	0	0.0	0.0
サ ー ビ ス 業	28	239,499	176.5	207	2,225,093	11.4	104.6	1,281	10,449,210	12.4	98.5	8	76,624	9.8	610.4
不 動 産 業	2	29,000	0.0	18	288,669	1.5	120.2	181	1,793,936	2.1	96.3	2	3,875	0.5	226.8
そ の 他 の 産 業	2	9,000	450.0	17	165,860	0.9	52.7	64	665,188	0.8	113.3	1	213	0.0	12.9
合 計	151	2,218,279	185.2	1,338	19,490,079	100.0	126.0	7,910	84,265,939	100.0	95.1	66	784,841	100.0	115.5

## ○金融機関別保証状況【平成27年11月】

(単位:千円、%)

区分	保証承諾							保証債務残高				代位弁済			
	当月中			当期中				当期中				当期中			
	件数	金額	前年比	件数	金額	構成比	前年比	件数	金額	構成比	前年比	件数	金額	構成比	前年比
みずほ銀行	1	10,000	0.0	3	36,000	0.2	360.0	6	112,863	0.1	63.9	0	0	0.0	0.0
三菱東京UFJ銀行	0	0	0.0	3	132,800	0.7	100.6	43	516,660	0.6	79.8	2	80,714	10.3	0.0
三井住友銀行	0	0	0.0	0	0	0.0	0.0	5	59,703	0.1	72.8	0	0	0.0	0.0
小計	1	10,000	23.8	6	168,800	0.9	83.6	54	689,226	0.8	76.1	2	80,714	10.3	0.0
十六銀行	50	952,000	208.5	460	8,457,073	43.4	128.9	3,046	36,439,318	43.2	95.0	29	238,935	30.4	132.9
大垣共立銀行	17	343,359	170.2	143	2,137,749	11.0	116.4	1,008	11,121,707	13.2	90.1	6	62,893	8.0	48.5
北陸銀行	0	0	0.0	1	3,000	0.0	2.6	46	571,391	0.7	79.3	1	5,940	0.8	131.2
小計	67	1,295,359	196.8	604	10,597,822	54.4	124.5	4,100	48,132,416	57.1	93.6	36	307,768	39.2	98.0
愛知銀行	1	5,000	0.0	3	40,000	0.2	116.1	40	357,468	0.4	87.6	0	0	0.0	0.0
名古屋銀行	1	5,000	0.0	2	15,000	0.1	37.5	34	259,198	0.3	86.0	0	0	0.0	0.0
中京銀行	0	0	0.0	0	0	0.0	0.0	1	11,325	0.0	61.3	0	0	0.0	0.0
第三銀行	0	0	0.0	1	10,000	0.1	71.4	12	103,619	0.1	72.0	0	0	0.0	0.0
小計	2	10,000	0.0	6	65,000	0.3	73.5	87	731,610	0.9	83.9	0	0	0.0	0.0
岐阜信用金庫	60	759,250	192.3	598	7,701,457	39.5	131.5	3,303	32,114,528	38.1	96.5	20	251,733	32.1	68.9
大垣信用金庫	2	53,200	3,546.7	8	79,700	0.4	80.3	47	336,456	0.4	65.2	4	103,209	13.2	0.0
関信用金庫	0	0	0.0	6	39,200	0.2	226.6	27	138,068	0.2	113.9	0	0	0.0	0.0
西濃信用金庫	0	0	0.0	6	46,670	0.2	239.3	35	141,393	0.2	116.0	0	0	0.0	0.0
小計	62	812,450	200.7	618	7,867,027	40.4	131.3	3,412	32,730,445	38.8	96.1	24	354,942	45.2	97.1
商工組合中央金庫	0	0	0.0	2	48,000	0.2	162.2	14	236,531	0.3	107.3	0	0	0.0	0.0
日本政策金融公庫	0	0	0.0	0	0	0.0	0.0	0	0	0.0	0.0	0	0	0.0	0.0
小計	0	0	0.0	2	48,000	0.2	162.2	14	236,531	0.3	107.3	0	0	0.0	0.0
岐阜商工信用組合	18	89,470	119.7	96	720,770	3.7	115.4	211	1,645,733	2.0	158.1	4	41,416	5.3	0.0
小計	18	89,470	119.7	96	720,770	3.7	115.4	211	1,645,733	2.0	158.1	4	41,416	5.3	0.0
ぎふ農業協同組合	1	1,000	0.0	6	22,660	0.1	117.4	32	99,978	0.1	104.1	0	0	0.0	0.0
小計	1	1,000	0.0	6	22,660	0.1	117.4	32	99,978	0.1	104.1	0	0	0.0	0.0
合計	151	2,218,279	185.2	1,338	19,490,079	100.0	126.0	7,910	84,265,939	100.0	95.1	66	784,841	100.0	115.5

## ○制度別保証状況【平成27年11月】

(単位:千円、%)

区分	保証承諾								保証債務残高				代位弁済			
	当月中			当期中				当期中				当期中				
	件数	金額	前年比	件数	金額	構成比	前年比	件数	金額	構成比	前年比	件数	金額	構成比	前年比	
協会制度	41	947,300	172.8	396	7,454,558	38.2	124.7	2,822	39,636,565	47.0	91.9	44	570,300	72.7	108.0	
普通保証	6	293,000	254.2	71	2,072,799	10.6	150.2	429	12,470,445	14.8	96.6	3	26,604	3.4	46.4	
無担保保証	17	317,300	162.6	170	2,637,500	13.5	103.8	861	8,084,606	9.6	97.4	12	81,499	10.4	62.3	
当座貸越根保証	6	175,000	169.9	51	1,271,000	6.5	106.5	188	3,738,443	4.4	104.6	1	2,471	0.3	15.5	
無担保当座貸越根保証	0	0	0.0	0	0	0.0	0.0	9	53,281	0.1	68.4	1	10,052	1.3	0.0	
事業者カードローン当座貸越根保証	8	60,000	71.4	64	388,800	2.0	74.8	285	1,624,354	1.9	94.1	0	0	0.0	0.0	
長期経営資金保証	1	50,000	0.0	3	141,000	0.7	0.0	25	753,415	0.9	125.7	0	0	0.0	0.0	
中小企業特定社債保	0	0	0.0	3	200,000	1.0	131.6	32	1,481,600	1.8	93.0	0	0	0.0	0.0	
経営安定関連保証	1	22,000	186.4	14	306,832	1.6	288.2	245	3,265,007	3.9	81.8	8	140,428	17.9	510.7	
経営革新関連保証	0	0	0.0	1	37,000	0.2	0.0	1	36,560	0.0	0.0	0	0	0.0	0.0	
小口零細企業保証	1	6,000	0.0	6	14,500	0.1	213.2	16	19,846	0.0	116.1	0	0	0.0	0.0	
東日本大震災復興緊急保証	0	0	0.0	0	0	0.0	0.0	28	621,782	0.7	69.4	1	43,434	5.5	58.0	
経営力強化保証	1	24,000	61.7	13	385,127	2.0	488.0	18	507,410	0.6	295.3	0	0	0.0	0.0	
経営者保証ガイドライン対応保証	0	0	0.0	0	0	0.0	0.0	0	0	0.0	0.0	0	0	0.0	0.0	
その他	0	0	0.0	0	0	0.0	0.0	685	6,979,816	8.3	75.4	18	265,811	33.9	123.8	
岐阜市制度	110	1,270,979	195.7	942	12,035,521	61.8	126.8	5,088	44,629,374	53.0	98.1	22	214,541	27.3	141.7	
中小企業振興資金	8	73,500	150.0	76	485,130	2.5	104.6	439	1,950,548	2.3	84.8	7	20,698	2.6	82.7	
経営環境変動対策資金	27	429,960	137.4	235	3,850,480	19.8	97.7	2,264	22,795,851	27.1	86.2	8	151,349	19.3	169.5	
創業者支援資金	3	17,000	167.0	20	130,300	0.7	180.1	185	657,212	0.8	97.6	2	1,896	0.2	9.3	
みらい戦略資金	0	0	0.0	3	65,360	0.3	408.5	11	133,564	0.2	139.6	0	0	0.0	0.0	
雇用促進資金	0	0	0.0	21	342,400	1.8	87.3	180	1,751,911	2.1	85.7	1	5,940	0.8	40.4	
ぎふし返済おまとめ資金	0	0	0.0	3	25,200	0.1	41.6	45	598,652	0.7	77.1	1	8,324	1.1	0.0	
小口零細企業資金	39	164,720	140.7	310	1,258,926	6.5	113.6	1,274	3,585,389	4.3	120.1	0	0	0.0	0.0	
短期資金	10	82,500	257.8	111	1,238,800	6.4	108.2	126	1,348,135	1.6	93.9	2	23,855	3.0	0.0	
企業誘致等促進資金	0	0	0.0	0	0	0.0	0.0	64	1,199,345	1.4	84.4	0	0	0.0	0.0	
ぎふし経営力強化資金	21	457,099	447.2	154	4,256,325	21.8	201.9	381	9,349,814	11.1	149.9	1	2,480	0.3	0.0	
事業所建設等促進資金	2	46,200	0.0	9	382,600	2.0	208.2	21	673,109	0.8	374.9	0	0	0.0	0.0	
その他	0	0	0.0	0	0	0.0	0.0	98	585,844	0.7	64.8	0	0	0.0	0.0	
合計	151	2,218,279	185.2	1,338	19,490,079	100.0	126.0	7,910	84,265,939	100.0	95.1	66	784,841	100.0	115.5	