

○事業概況【平成27年10月】

(単位:千円、%)

当月中		当月中 前年比	項目		当期中		当月末 前年比
件数	金額				件数	金額	
/	/	/	保証 申込	期首繰越 A	14	309,800	281.8
130	2,044,150	137.6		当期中 B	1,209	17,502,768	120.8
0	0	0.0		拒絶 C	0	0	0.0
4	11,500	88.5		申込取消 D	28	403,857	277.8
/	2,500	833.3		査定減額 E	/	98,411	183.6
/	/	/		調査中 F	8	38,500	30.4
/	/	/	保証 承諾	期首繰越 G	8,069	88,093,491	93.2
132	2,241,650	149.5		当期中 H	1,187	17,271,800	121.0
3	110,340	275.9		保証後取消 I	12	267,340	165.0
163	2,738,143	103.2		償還 J	1,191	18,555,987	103.6
13	120,037	62.2		代位弁済(元金) K	59	630,814	93.5
/	/	/		貸付報告未着 L	50	1,214,100	180.7
/	/	/		保証債務残高 M	7,944	84,697,050	94.7
/	/	/		期首求償権残高 N	295	710,002	70.2
13	120,037	62.2	代位 弁済	元金	59	630,814	93.5
/	568	58.4		利息	/	2,385	87.5
13	120,605	62.2		合計 O	59	633,199	93.4
2	24,750	216.9		回収 P	5	62,955	61.9
0	0	0.0		償却 Q	0	0	0.0
/	/	/		求償権残高 R	349	1,280,246	80.8

A+B=C+D+E+F+H

G+H=I+J+K+L+M

N+O=P+Q+R

実績月別推移表

○保証承諾

(単位:千円、%)

	平成25年度		平成26年度		平成27年度		
	件数	金額	件数	金額	件数	金額	前年比
4月	108	2,046,577	121	1,699,509	145	2,045,163	120.3
5月	126	2,087,340	137	1,816,134	139	2,041,058	112.4
6月	151	2,183,050	178	2,255,498	219	2,631,512	116.7
7月	116	1,969,708	176	2,081,908	193	3,292,843	158.2
8月	119	2,150,249	164	2,279,083	160	2,427,948	106.5
9月	160	2,125,352	228	2,638,611	199	2,591,626	98.2
10月	125	2,057,847	118	1,499,611	132	2,241,650	149.5
11月	131	2,471,170	117	1,197,517			
12月	144	2,459,734	186	2,336,418			
1月	88	1,072,087	89	1,179,460			
2月	130	2,298,598	161	2,425,156			
3月	184	3,055,971	229	3,387,415			
合計	1,582	25,977,682	1,904	24,796,320	1,187	17,271,800	121.0

○保証債務残高

(単位:千円、%)

	平成25年度		平成26年度		平成27年度		
	件数	金額	件数	金額	件数	金額	前年比
4月	8,554	99,404,391	8,088	92,673,594	8,010	86,688,564	93.5
5月	8,496	98,444,383	8,071	91,964,639	7,984	85,850,800	93.4
6月	8,460	98,154,194	8,059	91,556,142	7,966	85,477,830	93.4
7月	8,405	97,314,131	8,025	90,666,204	7,973	85,256,667	94.0
8月	8,374	96,708,327	8,032	90,332,910	7,961	85,669,987	94.8
9月	8,335	96,324,644	8,076	90,749,431	7,970	85,624,339	94.4
10月	8,283	95,146,917	8,016	89,402,652	7,944	84,697,050	94.7
11月	8,239	94,830,368	8,004	88,620,952			
12月	8,196	94,573,541	8,035	88,467,746			
1月	8,154	93,607,067	8,005	87,124,138			
2月	8,129	93,048,483	7,992	86,861,573			
3月	8,117	93,655,578	8,014	87,528,101			

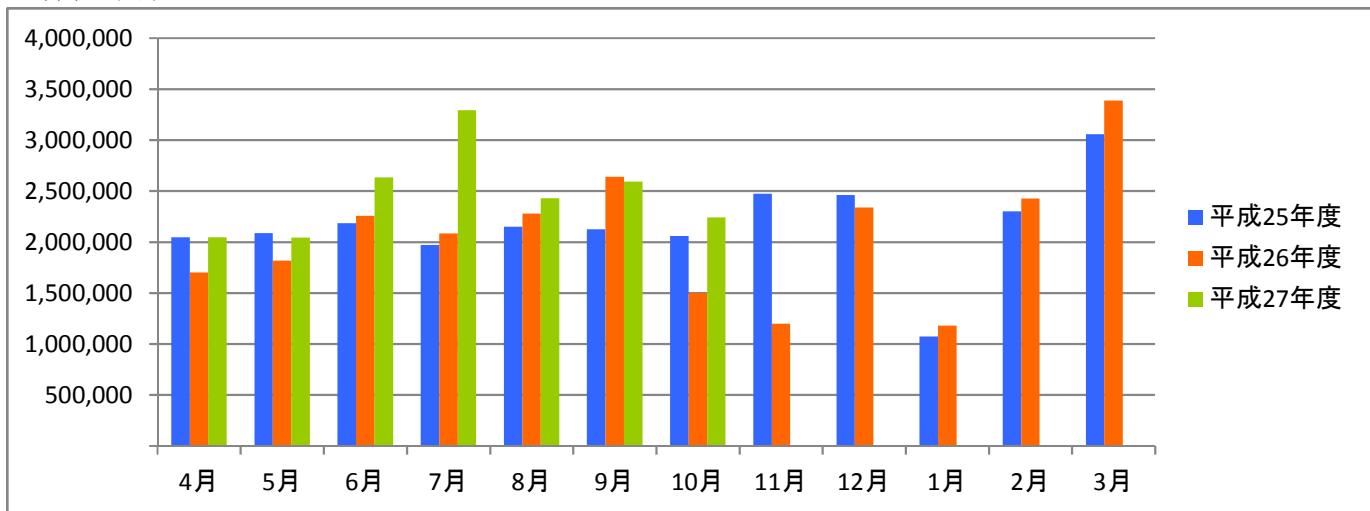
○代位弁済

(単位:千円、%)

	平成25年度		平成26年度		平成27年度		
	件数	金額	件数	金額	件数	金額	前年比
4月	8	237,941	8	89,750	7	72,373	80.6
5月	14	259,026	4	52,181	3	6,032	11.6
6月	12	119,194	7	47,219	6	81,752	173.1
7月	14	204,754	14	122,644	13	158,230	129.0
8月	8	166,799	3	25,071	8	108,944	434.5
9月	18	215,027	14	146,882	9	85,264	58.0
10月	18	170,402	12	193,869	13	120,605	62.2
11月	9	103,777	1	2,035			
12月	16	88,899	5	62,494			
1月	19	346,259	16	356,112			
2月	4	35,437	6	55,422			
3月	4	13,971	5	61,134			
合計	144	1,961,488	95	1,214,812	59	633,199	93.4

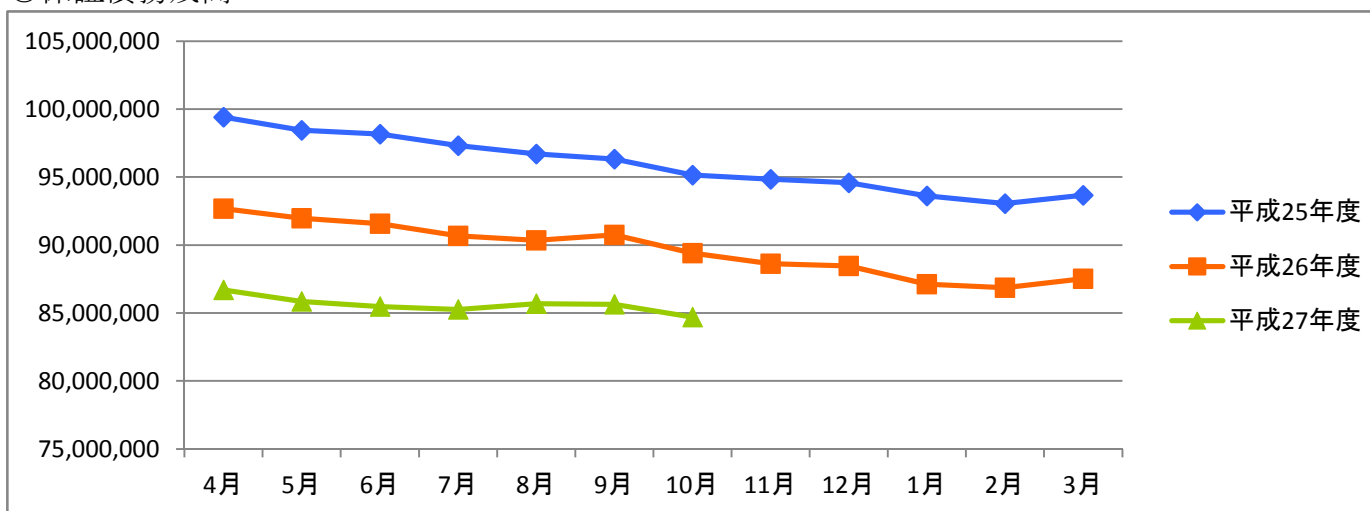
○保証承諾

(単位:千円)



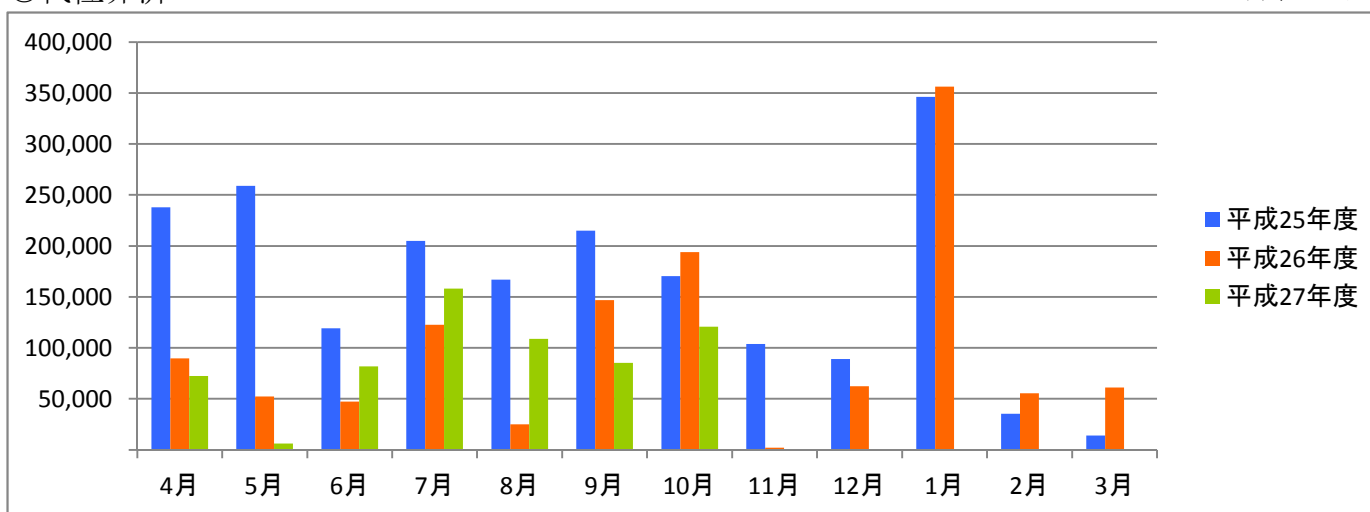
○保証債務残高

(単位:千円)



○代位弁済

(単位:千円)



資金使途別・金額別・期間別保証状況

○資金使途別保証状況【平成27年10月】

(単位:千円、%)

区分	保証承諾								保証債務残高				代位弁済			
	当月中			当期中					当期中				当期中			
	件数	金額	前年比	件数	金額	構成比	前年比	件数	金額	構成比	前年比	件数	金額	構成比	前年比	
運転資金	89	1,645,300	157.3	907	14,002,755	81.1	127.3	6,187	69,603,151	82.2	92.7	51	592,315	93.5	90.8	
設備資金	20	262,350	265.2	97	1,185,025	6.9	127.1	697	5,624,224	6.6	108.6	2	3,875	0.6	206.7	
運転設備資金	23	334,000	94.2	183	2,084,020	12.1	89.0	1,060	9,469,675	11.2	103.8	6	37,009	5.8	157.8	
合計	132	2,241,650	149.5	1,187	17,271,800	100.0	121.0	7,944	84,697,050	100.0	94.7	59	633,199	100.0	93.4	

○金額別保証状況【平成27年10月】

(単位:千円、%)

区分	保証承諾								保証債務残高				代位弁済			
	当月中			当期中					当期中				当期中			
	件数	金額	前年比	件数	金額	構成比	前年比	件数	金額	構成比	前年比	件数	金額	構成比	前年比	
100万円以下	3	2,340	42.2	51	43,010	0.2	96.3	203	108,265	0.1	117.3	1	213	0.0	0.0	
200万円以下	14	24,650	188.2	104	184,917	1.1	117.4	490	527,274	0.6	111.1	1	812	0.1	30.2	
300万円以下	11	30,000	91.2	94	266,615	1.5	119.5	566	959,826	1.1	101.8	3	5,289	0.8	73.3	
500万円以下	21	95,000	116.9	223	998,676	5.8	109.6	1,216	3,499,108	4.1	103.4	4	9,276	1.5	46.7	
1,000万円以下	28	237,100	92.7	281	2,476,400	14.3	90.7	1,807	9,620,310	11.4	97.0	14	68,047	10.7	84.4	
1,500万円以下	15	207,360	103.9	107	1,459,327	8.4	88.8	812	6,662,359	7.9	95.2	11	98,181	15.5	134.1	
2,000万円以下	9	176,000	71.2	82	1,571,572	9.1	76.0	814	9,118,299	10.8	88.1	9	106,154	16.8	106.4	
3,000万円以下	13	352,500	191.5	120	3,306,171	19.1	147.8	861	13,870,505	16.4	94.4	9	105,642	16.7	92.6	
5,000万円以下	9	397,000	96.8	79	3,399,912	19.7	116.8	827	20,354,021	24.0	94.4	6	207,075	32.7	87.3	
6,000万円以下	0	0	0.0	9	522,000	3.0	478.9	83	3,110,173	3.7	100.8	0	0	0.0	0.0	
7,000万円以下	3	196,000	280.0	16	1,045,000	6.1	746.4	56	2,667,706	3.1	120.7	0	0	0.0	0.0	
8,000万円以下	3	235,000	0.0	10	790,000	4.6	101.0	117	5,768,369	6.8	86.8	0	0	0.0	0.0	
1億円以下	3	288,700	0.0	7	688,700	4.0	0.0	36	2,379,696	2.8	95.0	0	0	0.0	0.0	
2億円以下	0	0	0.0	4	519,500	3.0	166.0	56	6,051,139	7.1	92.3	1	32,509	5.1	0.0	
3億円以下	0	0	0.0	0	0	0.0	0.0	0	0	0.0	0.0	0	0	0.0	0.0	
4億円以下	0	0	0.0	0	0	0.0	0.0	0	0	0.0	0.0	0	0	0.0	0.0	
5億円以下	0	0	0.0	0	0	0.0	0.0	0	0	0.0	0.0	0	0	0.0	0.0	
5億円超	0	0	0.0	0	0	0.0	0.0	0	0	0.0	0.0	0	0	0.0	0.0	
合計	132	2,241,650	149.5	1,187	17,271,800	100.0	121.0	7,944	84,697,050	100.0	94.7	59	633,199	100.0	93.4	

○期間別保証状況【平成27年10月】

(単位:千円、%)

区分	保証承諾								保証債務残高				代位弁済			
	当月中			当期中					当期中				当期中			
	件数	金額	前年比	件数	金額	構成比	前年比	件数	金額	構成比	前年比	件数	金額	構成比	前年比	
3カ月以下	2	10,500	0.0	28	546,580	3.2	105.1	12	122,043	0.1	256.0	0	0	0.0	0.0	
6カ月以下	7	148,400	249.4	37	489,200	2.8	120.7	44	613,795	0.7	101.3	0	0	0.0	0.0	
1年以下	5	70,340	46.0	110	1,226,840	7.1	92.7	203	2,504,241	3.0	103.5	2	23,855	3.8	119.8	
2年以下	12	242,000	107.3	116	1,423,680	8.2	90.0	535	5,564,189	6.6	98.4	2	12,523	2.0	150.7	
3年以下	7	146,150	235.7	62	409,980	2.4	169.1	219	990,405	1.2	118.4	0	0	0.0	0.0	
4年以下	3	11,200	38.5	27	130,890	0.8	141.9	92	372,202	0.4	100.8	0	0	0.0	0.0	
5年以下	29	142,400	91.7	230	1,811,279	10.5	78.2	1,499	8,193,039	9.7	93.7	12	55,945	8.8	187.2	
7年以下	47	725,760	138.3	397	5,829,326	33.8	112.7	3,584	31,852,910	37.6	90.9	19	110,545	17.5	47.1	
10年以下	18	670,900	255.5	168	4,880,625	28.3	215.6	1,521	26,195,228	30.9	96.5	22	387,529	61.2	136.9	
10年超	2	74,000	266.2	12	523,400	3.0	148.0	235	8,288,998	9.8	97.1	2	42,802	6.8	60.9	
合計	132	2,241,650	149.5	1,187	17,271,800	100.0	121.0	7,944	84,697,050	100.0	94.7	59	633,199	100.0	93.4	

○業種別保証状況【平成27年10月】

(単位:千円、%)

区分	保証承諾								保証債務残高				代位弁済			
	当月中			当期中				当期中				当期中				
	件数	金額	前年比	件数	金額	構成比	前年比	件数	金額	構成比	前年比	件数	金額	構成比	前年比	
製 造 業	16	506,660	126.1	179	3,209,334	18.6	125.3	1,421	15,990,482	18.9	93.7	6	74,497	11.8	39.0	
食 料 品 工 業	3	180,000	325.5	18	434,800	2.5	150.9	144	2,324,301	2.7	106.4	0	0	0.0	0.0	
織 維 品 工 業	4	29,000	31.6	42	582,823	3.4	93.5	361	3,049,329	3.6	94.8	3	43,998	6.9	78.9	
木 材・木 製 品 工 業	0	0	0.0	3	7,000	0.0	18.9	40	453,817	0.5	93.8	0	0	0.0	0.0	
家 具・建 具 工 業	0	0	0.0	8	178,500	1.0	154.5	72	818,637	1.0	93.5	0	0	0.0	0.0	
紙 工 業	0	0	0.0	4	75,000	0.4	52.7	36	444,191	0.5	95.4	0	0	0.0	0.0	
印 刷・製 本 業	1	7,000	22.7	13	243,400	1.4	127.0	141	1,735,590	2.0	89.1	0	0	0.0	0.0	
化 学 工 業	1	100,000	0.0	4	215,000	1.2	2,150.0	12	142,639	0.2	101.6	0	0	0.0	0.0	
石 油・石 炭 製 品 工 業	0	0	0.0	0	0	0.0	0.0	0	0	0.0	0.0	0	0	0.0	0.0	
ゴ ム・プ ラ ス チ ッ ク 工 業	1	26,000	0.0	11	137,000	0.8	175.4	62	659,030	0.8	85.3	0	0	0.0	0.0	
ゴ ム 製 品 製 造 業	0	0	0.0	0	0	0.0	0.0	3	11,052	0.0	83.8	0	0	0.0	0.0	
皮 革 工 業	0	0	0.0	0	0	0.0	0.0	0	0	0.0	0.0	0	0	0.0	0.0	
窯 業	0	0	0.0	6	243,000	1.4	486.0	16	403,952	0.5	80.2	0	0	0.0	0.0	
機 械 工 業	2	53,000	353.3	21	445,600	2.6	128.0	137	1,856,917	2.2	87.5	0	0	0.0	0.0	
電 気 機 器 工 業	0	0	0.0	3	14,000	0.1	17.5	19	275,827	0.3	86.4	1	19,476	3.1	0.0	
車 輛 工 業	0	0	0.0	1	1,000	0.0	8.3	19	194,924	0.2	94.0	0	0	0.0	0.0	
船 舶 工 業	0	0	0.0	0	0	0.0	0.0	0	0	0.0	0.0	0	0	0.0	0.0	
金 属 工 業	3	98,700	219.3	12	240,030	1.4	180.9	106	1,577,878	1.9	91.8	0	0	0.0	0.0	
ソ フ ト ウ ェ ア 業	0	0	0.0	8	29,521	0.2	31.1	46	345,266	0.4	113.1	0	0	0.0	0.0	
情 報 処 理 サ ー ビ ス 業	0	0	0.0	1	5,000	0.0	0.0	9	35,005	0.0	83.3	0	0	0.0	0.0	
そ の 他 の 工 業	1	12,960	648.0	24	357,660	2.1	99.9	198	1,662,128	2.0	95.4	2	11,023	1.7	0.0	
農 林 漁 業	0	0	0.0	0	0	0.0	0.0	2	30,180	0.0	86.2	0	0	0.0	0.0	
鉱 業	0	0	0.0	0	0	0.0	0.0	4	25,977	0.0	80.4	0	0	0.0	0.0	
建 設 業	41	545,150	233.0	309	4,156,641	24.1	128.9	1,798	18,380,044	21.7	94.9	13	116,836	18.5	212.6	
卸 売 業	24	618,700	189.2	216	4,219,181	24.4	118.3	1,573	22,132,398	26.1	91.0	20	317,689	50.2	86.1	
小 売 業	23	359,400	198.5	193	2,355,321	13.6	138.0	1,098	10,606,438	12.5	96.4	7	31,488	5.0	236.1	
飲 食 店	6	44,300	115.5	54	550,400	3.2	148.0	396	2,984,724	3.5	100.3	2	11,976	1.9	65.2	
運 送 倉 庫 業	5	20,200	21.3	26	378,800	2.2	133.1	129	1,591,746	1.9	111.1	0	0	0.0	0.0	
サ ー ビ ス 業	14	92,240	53.0	179	1,985,594	11.5	99.7	1,278	10,517,428	12.4	98.3	8	76,624	12.1	610.4	
不 動 産 業	1	5,500	0.0	16	259,669	1.5	108.2	183	1,817,404	2.1	96.3	2	3,875	0.6	226.8	
そ の 他 の 産 業	2	49,500	101.4	15	156,860	0.9	50.1	62	620,229	0.7	106.6	1	213	0.0	12.9	
合 計	132	2,241,650	149.5	1,187	17,271,800	100.0	121.0	7,944	84,697,050	100.0	94.7	59	633,199	100.0	93.4	

○金融機関別保証状況【平成27年10月】

(単位:千円、%)

区分	保証承諾							保証債務残高				代位弁済			
	当月中			当期中				当期中				当期中			
	件数	金額	前年比	件数	金額	構成比	前年比	件数	金額	構成比	前年比	件数	金額	構成比	前年比
みずほ銀行	0	0	0.0	2	26,000	0.2	260.0	6	115,023	0.1	64.1	0	0	0.0	0.0
三菱東京UFJ銀行	0	0	0.0	3	132,800	0.8	147.6	45	563,697	0.7	88.4	2	80,714	12.7	0.0
三井住友銀行	0	0	0.0	0	0	0.0	0.0	5	60,765	0.1	114.4	0	0	0.0	0.0
小計	0	0	0.0	5	158,800	0.9	99.3	56	739,485	0.9	85.0	2	80,714	12.7	0.0
十六銀行	42	879,860	137.3	410	7,505,073	43.5	123.0	3,062	36,547,762	43.2	94.0	24	190,817	30.1	106.1
大垣共立銀行	13	305,500	331.4	126	1,794,390	10.4	109.7	1,018	11,269,218	13.3	90.5	6	62,893	9.9	49.2
北陸銀行	0	0	0.0	1	3,000	0.0	2.6	46	588,487	0.7	79.8	1	5,940	0.9	131.2
小計	55	1,185,360	153.4	537	9,302,463	53.9	118.5	4,126	48,405,468	57.2	93.0	31	259,650	41.0	83.2
愛知銀行	0	0	0.0	2	35,000	0.2	101.6	40	365,070	0.4	87.8	0	0	0.0	0.0
名古屋銀行	0	0	0.0	1	10,000	0.1	25.0	34	264,757	0.3	85.9	0	0	0.0	0.0
中京銀行	0	0	0.0	0	0	0.0	0.0	1	11,920	0.0	62.5	0	0	0.0	0.0
第三銀行	0	0	0.0	1	10,000	0.1	71.4	12	104,018	0.1	71.9	0	0	0.0	0.0
小計	0	0	0.0	4	55,000	0.3	62.2	87	745,765	0.9	84.0	0	0	0.0	0.0
岐阜信用金庫	65	946,590	149.4	538	6,942,207	40.2	127.1	3,314	32,196,279	38.0	96.0	18	148,209	23.4	40.5
大垣信用金庫	0	0	0.0	6	26,500	0.2	27.1	48	340,761	0.4	65.4	4	103,209	16.3	0.0
関信用金庫	1	1,800	0.0	6	39,200	0.2	294.7	27	140,019	0.2	118.3	0	0	0.0	0.0
西濃信用金庫	0	0	0.0	6	46,670	0.3	311.1	35	144,058	0.2	115.9	0	0	0.0	0.0
小計	66	948,390	149.7	556	7,054,577	40.8	126.2	3,424	32,821,117	38.8	95.7	22	251,418	39.7	68.8
商工組合中央金庫	0	0	0.0	2	48,000	0.3	400.0	14	238,864	0.3	110.1	0	0	0.0	0.0
日本政策金融公庫	0	0	0.0	0	0	0.0	0.0	0	0	0.0	0.0	0	0	0.0	0.0
小計	0	0	0.0	2	48,000	0.3	400.0	14	238,864	0.3	110.1	0	0	0.0	0.0
岐阜商工信用組合	11	107,900	185.1	78	631,300	3.7	114.8	205	1,642,880	1.9	167.8	4	41,416	6.5	0.0
小計	11	107,900	185.1	78	631,300	3.7	114.8	205	1,642,880	1.9	167.8	4	41,416	6.5	0.0
ぎふ農業協同組合	0	0	0.0	5	21,660	0.1	112.2	32	103,471	0.1	106.0	0	0	0.0	0.0
小計	0	0	0.0	5	21,660	0.1	112.2	32	103,471	0.1	106.0	0	0	0.0	0.0
合計	132	2,241,650	149.5	1,187	17,271,800	100.0	121.0	7,944	84,697,050	100.0	94.7	59	633,199	100.0	93.4

○制度別保証状況【平成27年10月】

(単位:千円、%)

区分	保証承諾								保証債務残高				代位弁済			
	当月中			当期中				当期中				当期中				
	件数	金額	前年比	件数	金額	構成比	前年比	件数	金額	構成比	前年比	件数	金額	構成比	前年比	
協会制度	47	1,115,400	205.2	355	6,507,258	37.7	119.9	2,837	39,750,044	46.9	91.5	38	426,505	67.4	81.1	
普通保証	10	396,600	242.3	65	1,779,799	10.3	140.7	426	12,323,552	14.6	94.6	2	12,775	2.0	22.3	
無担保保証	20	260,800	231.1	153	2,320,200	13.4	99.0	862	8,166,619	9.6	98.1	11	74,370	11.7	56.9	
当座貸越根保証	6	188,000	101.1	45	1,096,000	6.3	100.6	188	3,685,043	4.4	103.0	1	2,471	0.4	15.5	
無担保当座貸越根保証	0	0	0.0	0	0	0.0	0.0	9	53,696	0.1	60.8	1	10,052	1.6	0.0	
事業者カードローン当座貸越根保証	6	54,000	171.4	56	328,800	1.9	75.5	288	1,622,822	1.9	93.9	0	0	0.0	0.0	
長期経営資金保証	0	0	0.0	2	91,000	0.5	0.0	25	757,423	0.9	125.8	0	0	0.0	0.0	
中小企業特定社債保	1	80,000	0.0	3	200,000	1.2	131.6	32	1,485,440	1.8	93.0	0	0	0.0	0.0	
経営安定関連保証	1	10,000	105.5	13	284,832	1.6	300.8	246	3,293,398	3.9	81.8	8	140,428	22.2	510.7	
経営革新関連保証	1	37,000	0.0	1	37,000	0.2	0.0	1	37,000	0.0	0.0	0	0	0.0	0.0	
小口零細企業保証	0	0	0.0	5	8,500	0.0	125.0	16	20,388	0.0	115.8	0	0	0.0	0.0	
東日本大震災復興緊急保証	0	0	0.0	0	0	0.0	0.0	29	672,990	0.8	74.4	0	0	0.0	0.0	
経営力強化保証	2	89,000	222.5	12	361,127	2.1	902.8	16	477,705	0.6	358.0	0	0	0.0	0.0	
経営者保証ガイドライン対応保証	0	0	0.0	0	0	0.0	0.0	0	0	0.0	0.0	0	0	0.0	0.0	
その他	0	0	0.0	0	0	0.0	0.0	699	7,153,969	8.4	76.1	15	186,409	29.4	87.7	
岐阜市制度	85	1,126,250	117.8	832	10,764,542	62.3	121.7	5,107	44,947,006	53.1	97.8	21	206,694	32.6	136.5	
中小企業振興資金	7	28,800	88.3	68	411,630	2.4	99.2	449	2,013,308	2.4	87.9	7	20,698	3.3	82.7	
経営環境変動対策資金	25	378,600	111.6	208	3,420,520	19.8	94.3	2,282	23,056,215	27.2	85.6	7	143,501	22.7	160.7	
創業者支援資金	1	3,500	116.7	17	113,300	0.7	182.3	186	664,735	0.8	97.7	2	1,896	0.3	9.3	
みらい戦略資金	1	29,500	0.0	3	65,360	0.4	408.5	10	105,931	0.1	108.6	0	0	0.0	0.0	
雇用促進資金	2	24,400	36.1	21	342,400	2.0	93.6	187	1,816,786	2.1	88.6	1	5,940	0.9	40.4	
ぎふし返済おまとめ資金	1	8,000	0.0	3	25,200	0.1	41.6	46	609,934	0.7	77.6	1	8,324	1.3	0.0	
小口零細企業資金	31	135,950	104.0	271	1,094,206	6.3	110.4	1,262	3,564,775	4.2	119.6	0	0	0.0	0.0	
短期資金	4	55,000	59.8	101	1,156,300	6.7	103.9	126	1,345,094	1.6	93.2	2	23,855	3.8	0.0	
企業誘致等促進資金	0	0	0.0	0	0	0.0	0.0	65	1,228,119	1.5	85.6	0	0	0.0	0.0	
ぎふし経営力強化資金	12	438,500	166.4	133	3,799,226	22.0	189.4	376	9,293,808	11.0	150.0	1	2,480	0.4	0.0	
事業所建設等促進資金	1	24,000	86.3	7	336,400	1.9	183.1	20	652,621	0.8	419.8	0	0	0.0	0.0	
その他	0	0	0.0	0	0	0.0	0.0	98	595,681	0.7	64.7	0	0	0.0	0.0	
合計	132	2,241,650	149.5	1,187	17,271,800	100.0	121.0	7,944	84,697,050	100.0	94.7	59	633,199	100.0	93.4	