

○事業概況【平成27年9月】

(単位:千円、%)

当月中		当月中 前年比	項目		当期中		当月末 前年比
件数	金額				件数	金額	
/	/	/	保証 申込	期首繰越 A	14	309,800	281.8
194	2,708,290	111.9		当期中 B	1,079	15,458,618	118.9
0	0	0.0	拒絶 C	0	0	0.0	
4	33,000	347.4	申込取消 D	24	392,357	296.3	
/	69,234	2,386.6	査定減額 E	/	95,911	180.0	
/	/	/	調査中 F	14	250,000	162.7	
/	/	/	保証 承諾	期首繰越 G	8,069	88,093,491	93.2
199	2,591,626	98.2		当期中 H	1,055	15,030,150	117.7
1	26,000	120.9	保証後取消 I	9	157,000	128.7	
175	2,550,802	102.0	償還 J	1,028	15,817,844	103.7	
9	84,625	58.0	代位弁済(元金) K	46	510,778	106.0	
/	/	/	貸付報告未着 L	71	1,013,680	142.4	
/	/	/	保証債務残高 M	7,970	85,624,339	94.4	
/	/	/	期首求償権残高 N	295	710,002	70.2	
9	84,625	58.0	代位 弁済	元金	46	510,778	106.0
/	639	67.5		利息	/	1,816	103.7
9	85,264	58.0		合計 O	46	512,594	106.0
0	13,311	36.9	回収 P	3	38,204	42.3	
0	0	0.0	償却 Q	0	0	0.0	
/	/	/	求償権残高 R	338	1,184,392	84.5	

A+B=C+D+E+F+H

G+H=I+J+K+L+M

N+O=P+Q+R

実績月別推移表

○保証承諾

(単位:千円、%)

	平成25年度		平成26年度		平成27年度		
	件数	金額	件数	金額	件数	金額	前年比
4月	108	2,046,577	121	1,699,509	145	2,045,163	120.3
5月	126	2,087,340	137	1,816,134	139	2,041,058	112.4
6月	151	2,183,050	178	2,255,498	219	2,631,512	116.7
7月	116	1,969,708	176	2,081,908	193	3,292,843	158.2
8月	119	2,150,249	164	2,279,083	160	2,427,948	106.5
9月	160	2,125,352	228	2,638,611	199	2,591,626	98.2
10月	125	2,057,847	118	1,499,611			
11月	131	2,471,170	117	1,197,517			
12月	144	2,459,734	186	2,336,418			
1月	88	1,072,087	89	1,179,460			
2月	130	2,298,598	161	2,425,156			
3月	184	3,055,971	229	3,387,415			
合計	1,582	25,977,682	1,904	24,796,320	1,055	15,030,150	117.7

○保証債務残高

(単位:千円、%)

	平成25年度		平成26年度		平成27年度		
	件数	金額	件数	金額	件数	金額	前年比
4月	8,554	99,404,391	8,088	92,673,594	8,010	86,688,564	93.5
5月	8,496	98,444,383	8,071	91,964,639	7,984	85,850,800	93.4
6月	8,460	98,154,194	8,059	91,556,142	7,966	85,477,830	93.4
7月	8,405	97,314,131	8,025	90,666,204	7,973	85,256,667	94.0
8月	8,374	96,708,327	8,032	90,332,910	7,961	85,669,987	94.8
9月	8,335	96,324,644	8,076	90,749,431	7,970	85,624,339	94.4
10月	8,283	95,146,917	8,016	89,402,652			
11月	8,239	94,830,368	8,004	88,620,952			
12月	8,196	94,573,541	8,035	88,467,746			
1月	8,154	93,607,067	8,005	87,124,138			
2月	8,129	93,048,483	7,992	86,861,573			
3月	8,117	93,655,578	8,014	87,528,101			

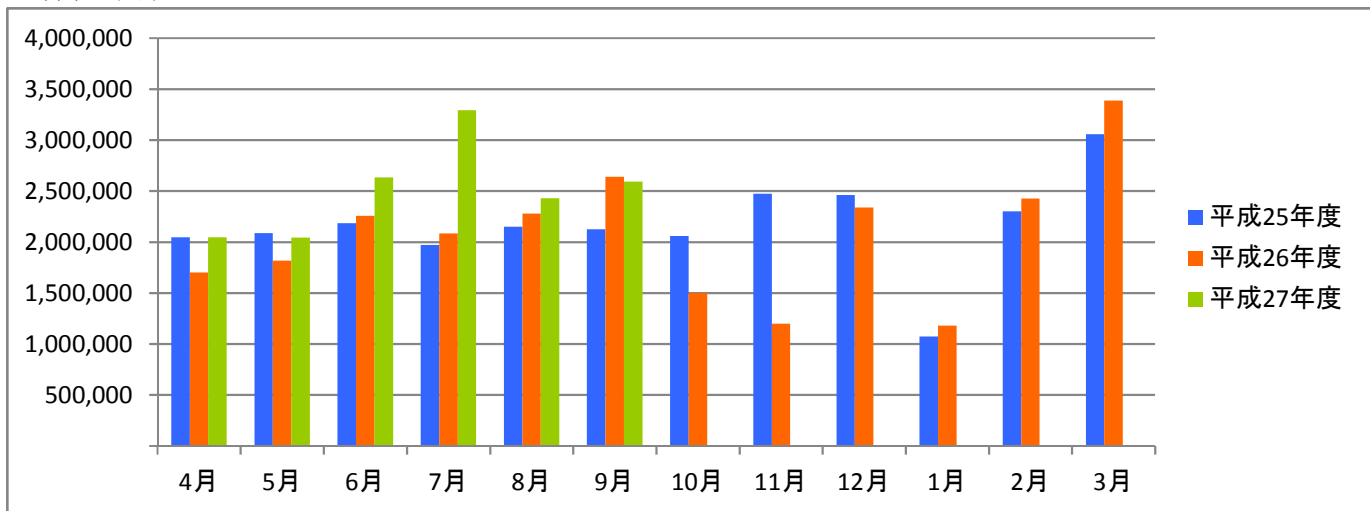
○代位弁済

(単位:千円、%)

	平成25年度		平成26年度		平成27年度		
	件数	金額	件数	金額	件数	金額	前年比
4月	8	237,941	8	89,750	7	72,373	80.6
5月	14	259,026	4	52,181	3	6,032	11.6
6月	12	119,194	7	47,219	6	81,752	173.1
7月	14	204,754	14	122,644	13	158,230	129.0
8月	8	166,799	3	25,071	8	108,944	434.5
9月	18	215,027	14	146,882	9	85,264	58.0
10月	18	170,402	12	193,869			
11月	9	103,777	1	2,035			
12月	16	88,899	5	62,494			
1月	19	346,259	16	356,112			
2月	4	35,437	6	55,422			
3月	4	13,971	5	61,134			
合計	144	1,961,488	95	1,214,812	46	512,594	106.0

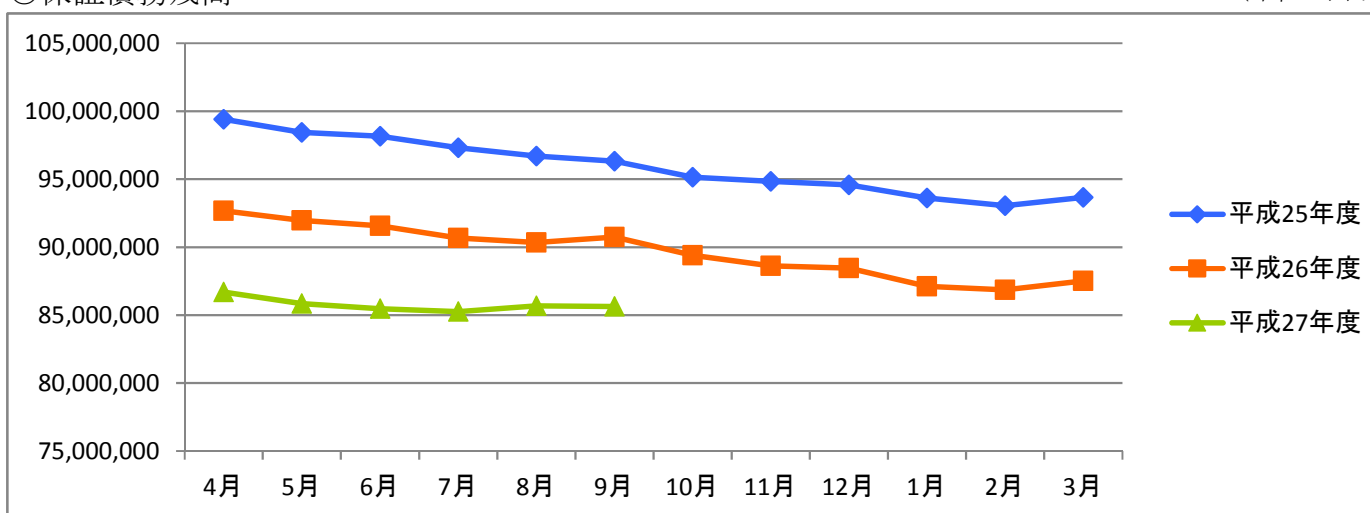
○保証承諾

(単位:千円)



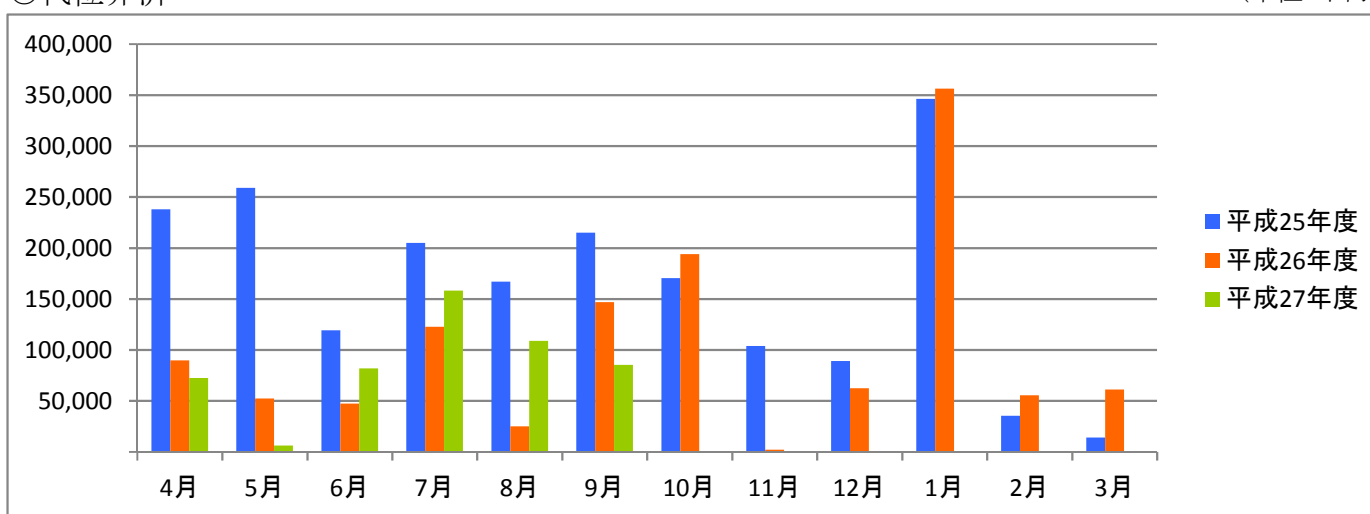
○保証債務残高

(単位:千円)



○代位弁済

(単位:千円)



資金使途別・金額別・期間別保証状況

○資金使途別保証状況【平成27年9月】

(単位:千円、%)

区分	保証承諾								保証債務残高				代位弁済			
	当月中			当期中				当期中				当期中				
	件数	金額	前年比	件数	金額	構成比	前年比	件数	金額	構成比	前年比	件数	金額	構成比	前年比	
運転資金	149	2,114,051	97.4	818	12,357,455	82.2	124.2	6,217	70,516,059	82.4	92.3	40	494,300	96.4	106.7	
設備資金	15	55,675	103.5	77	922,675	6.1	110.7	691	5,601,410	6.5	107.6	2	3,875	0.8	206.7	
運転設備資金	35	421,900	101.8	160	1,750,020	11.6	88.0	1,062	9,506,870	11.1	104.0	4	14,419	2.8	78.3	
合計	199	2,591,626	98.2	1,055	15,030,150	100.0	117.7	7,970	85,624,339	100.0	94.4	46	512,594	100.0	106.0	

○金額別保証状況【平成27年9月】

(単位:千円、%)

区分	保証承諾								保証債務残高				代位弁済			
	当月中			当期中				当期中				当期中				
	件数	金額	前年比	件数	金額	構成比	前年比	件数	金額	構成比	前年比	件数	金額	構成比	前年比	
100万円以下	12	9,100	65.8	48	40,670	0.3	103.9	201	110,649	0.1	125.5	1	213	0.0	0.0	
200万円以下	21	33,020	74.0	90	160,267	1.1	110.9	486	524,769	0.6	109.9	1	812	0.2	30.2	
300万円以下	22	62,815	108.0	83	236,615	1.6	124.4	567	960,522	1.1	101.8	2	4,951	1.0	89.0	
500万円以下	44	198,100	113.9	202	903,676	6.0	108.9	1,217	3,469,615	4.1	100.5	2	4,173	0.8	31.3	
1,000万円以下	38	335,200	66.2	253	2,239,300	14.9	90.5	1,814	9,666,618	11.3	97.1	12	63,283	12.3	78.5	
1,500万円以下	10	134,500	55.6	92	1,251,967	8.3	86.7	811	6,653,706	7.8	95.2	8	70,927	13.8	112.1	
2,000万円以下	18	348,090	75.1	73	1,395,572	9.3	76.6	824	9,275,976	10.8	88.1	8	93,269	18.2	204.3	
3,000万円以下	18	471,951	107.9	107	2,953,671	19.7	143.9	869	14,019,752	16.4	94.3	6	67,890	13.2	75.7	
5,000万円以下	10	428,850	88.8	70	3,002,912	20.0	120.0	829	20,648,404	24.1	94.2	6	207,075	40.4	148.1	
6,000万円以下	0	0	0.0	9	522,000	3.5	478.9	84	3,158,532	3.7	101.3	0	0	0.0	0.0	
7,000万円以下	3	200,000	0.0	13	849,000	5.6	1,212.9	56	2,653,105	3.1	118.8	0	0	0.0	0.0	
8,000万円以下	1	80,000	50.0	7	555,000	3.7	71.0	119	5,955,464	7.0	84.5	0	0	0.0	0.0	
1億円以下	0	0	0.0	4	400,000	2.7	0.0	36	2,398,561	2.8	94.9	0	0	0.0	0.0	
2億円以下	2	290,000	0.0	4	519,500	3.5	166.0	57	6,128,666	7.2	92.8	0	0	0.0	0.0	
3億円以下	0	0	0.0	0	0	0.0	0.0	0	0	0.0	0.0	0	0	0.0	0.0	
4億円以下	0	0	0.0	0	0	0.0	0.0	0	0	0.0	0.0	0	0	0.0	0.0	
5億円以下	0	0	0.0	0	0	0.0	0.0	0	0	0.0	0.0	0	0	0.0	0.0	
5億円超	0	0	0.0	0	0	0.0	0.0	0	0	0.0	0.0	0	0	0.0	0.0	
合計	199	2,591,626	98.2	1,055	15,030,150	100.0	117.7	7,970	85,624,339	100.0	94.4	46	512,594	100.0	106.0	

○期間別保証状況【平成27年9月】

(単位:千円、%)

区分	保証承諾								保証債務残高				代位弁済			
	当月中			当期中				当期中				当期中				
	件数	金額	前年比	件数	金額	構成比	前年比	件数	金額	構成比	前年比	件数	金額	構成比	前年比	
3カ月以下	7	158,500	145.4	26	536,080	3.6	103.1	19	350,358	0.4	75.7	0	0	0.0	0.0	
6カ月以下	5	24,200	20.3	30	340,800	2.3	98.6	43	630,067	0.7	108.0	0	0	0.0	0.0	
1年以下	14	120,800	154.9	105	1,156,500	7.7	98.8	208	2,559,569	3.0	103.9	1	9,775	1.9	58.3	
2年以下	22	321,500	113.3	104	1,181,680	7.9	87.1	533	5,534,597	6.5	97.1	2	12,523	2.4	150.7	
3年以下	13	60,300	133.9	55	263,830	1.8	146.2	219	930,398	1.1	108.4	0	0	0.0	0.0	
4年以下	4	12,600	43.4	24	119,690	0.8	189.5	89	373,597	0.4	101.3	0	0	0.0	0.0	
5年以下	50	420,920	99.0	201	1,668,879	11.1	77.2	1,497	8,363,730	9.8	93.8	10	42,379	8.3	212.6	
7年以下	61	776,535	60.4	350	5,103,566	34.0	109.8	3,602	32,230,598	37.6	91.1	12	69,424	13.5	52.6	
10年以下	23	696,271	264.0	150	4,209,725	28.0	210.3	1,523	26,279,148	30.7	95.7	20	368,200	71.8	176.8	
10年超	0	0	0.0	10	449,400	3.0	137.9	237	8,372,277	9.8	97.6	1	10,293	2.0	14.6	
合計	199	2,591,626	98.2	1,055	15,030,150	100.0	117.7	7,970	85,624,339	100.0	94.4	46	512,594	100.0	106.0	

○業種別保証状況【平成27年9月】

(単位:千円、%)

区分	保証承諾							保証債務残高				代位弁済			
	当月中			当期中				当期中				当期中			
	件数	金額	前年比	件数	金額	構成比	前年比	件数	金額	構成比	前年比	件数	金額	構成比	前年比
製 造 業	23	278,550	57.1	163	2,702,674	18.0	125.1	1,435	16,240,335	19.0	92.7	3	30,965	6.0	16.2
食 料 品 工 業	2	6,000	5.2	15	254,800	1.7	109.4	142	2,220,669	2.6	100.0	0	0	0.0	0.0
織 維 品 工 業	6	92,750	88.6	38	553,823	3.7	104.2	367	3,165,362	3.7	97.8	2	11,489	2.2	20.6
木 材・木 製 品 工 業	1	2,000	6.0	3	7,000	0.0	18.9	40	463,205	0.5	93.3	0	0	0.0	0.0
家 具・建 具 工 業	0	0	0.0	8	178,500	1.2	502.8	73	838,858	1.0	93.5	0	0	0.0	0.0
紙 工 業	0	0	0.0	4	75,000	0.5	54.5	37	457,229	0.5	93.0	0	0	0.0	0.0
印 刷・製 本 業	3	2,900	14.5	12	236,400	1.6	147.0	141	1,760,149	2.1	86.6	0	0	0.0	0.0
化 学 工 業	1	5,000	0.0	3	115,000	0.8	1,150.0	12	144,978	0.2	102.0	0	0	0.0	0.0
石 油・石 炭 製 品 工 業	0	0	0.0	0	0	0.0	0.0	0	0	0.0	0.0	0	0	0.0	0.0
ゴ ム・プ ラ ス チ ッ ク 工 業	2	27,500	137.5	10	111,000	0.7	142.1	63	731,659	0.9	93.2	0	0	0.0	0.0
ゴ ム 製 品 製 造 業	0	0	0.0	0	0	0.0	0.0	3	11,230	0.0	84.0	0	0	0.0	0.0
皮 革 工 業	0	0	0.0	0	0	0.0	0.0	0	0	0.0	0.0	0	0	0.0	0.0
窯 業	2	110,000	0.0	6	243,000	1.6	0.0	16	394,180	0.5	77.5	0	0	0.0	0.0
機 械 工 業	2	22,500	112.5	19	392,600	2.6	117.8	137	1,863,027	2.2	82.0	0	0	0.0	0.0
電 気 機 器 工 業	0	0	0.0	3	14,000	0.1	17.5	19	278,132	0.3	86.5	1	19,476	3.8	0.0
車 輛 工 業	1	1,000	0.0	1	1,000	0.0	10.0	19	197,664	0.2	92.7	0	0	0.0	0.0
船 舶 工 業	0	0	0.0	0	0	0.0	0.0	0	0	0.0	0.0	0	0	0.0	0.0
金 属 工 業	0	0	0.0	9	141,330	0.9	161.2	108	1,610,058	1.9	91.9	0	0	0.0	0.0
ソ フ ト ウ ェ ア 業	0	0	0.0	8	29,521	0.2	42.2	46	352,473	0.4	105.6	0	0	0.0	0.0
情 報 処 理 サ ー ビ ス 業	1	5,000	0.0	1	5,000	0.0	0.0	9	35,802	0.0	83.3	0	0	0.0	0.0
そ の 他 の 工 業	2	3,900	4.5	23	344,700	2.3	96.8	203	1,715,662	2.0	97.5	0	0	0.0	0.0
農 林 漁 業	0	0	0.0	0	0	0.0	0.0	2	30,582	0.0	86.4	0	0	0.0	0.0
鉱 業	0	0	0.0	0	0	0.0	0.0	4	26,506	0.0	80.7	0	0	0.0	0.0
建 設 業	49	706,255	101.6	268	3,611,491	24.0	120.7	1,794	18,595,500	21.7	94.7	12	113,390	22.1	206.3
卸 売 業	42	652,977	91.5	192	3,600,481	24.0	111.2	1,591	22,356,165	26.1	89.9	16	272,011	53.1	148.5
小 売 業	32	390,634	113.6	170	1,995,921	13.3	130.8	1,093	10,660,612	12.5	96.9	3	13,163	2.6	193.5
飲 食 店	12	90,800	360.3	48	506,100	3.4	151.8	393	2,992,255	3.5	99.6	2	11,976	2.3	65.2
運 送 倉 庫 業	5	47,000	123.7	21	358,600	2.4	188.8	125	1,591,598	1.9	111.8	0	0	0.0	0.0
サ ー ビ ス 業	28	381,230	163.3	165	1,893,354	12.6	104.1	1,281	10,594,322	12.4	98.2	7	67,001	13.1	533.7
不 動 産 業	3	27,000	28.2	15	254,169	1.7	105.9	187	1,904,594	2.2	101.9	2	3,875	0.8	226.8
そ の 他 の 産 業	5	17,180	286.3	13	107,360	0.7	40.7	65	631,870	0.7	111.2	1	213	0.0	0.0
合 計	199	2,591,626	98.2	1,055	15,030,150	100.0	117.7	7,970	85,624,339	100.0	94.4	46	512,594	100.0	106.0

○金融機関別保証状況【平成27年9月】

(単位:千円、%)

区分	保証承諾							保証債務残高				代位弁済			
	当月中			当期中				当期中				当期中			
	件数	金額	前年比	件数	金額	構成比	前年比	件数	金額	構成比	前年比	件数	金額	構成比	前年比
みずほ銀行	1	16,000	0.0	2	26,000	0.2	260.0	5	101,183	0.1	55.5	0	0	0.0	0.0
三菱東京UFJ銀行	0	0	0.0	3	132,800	0.9	147.6	45	586,323	0.7	87.7	2	80,714	15.7	0.0
三井住友銀行	0	0	0.0	0	0	0.0	0.0	5	66,627	0.1	113.0	0	0	0.0	0.0
小計	1	16,000	22.9	5	158,800	1.1	122.2	55	754,133	0.9	82.9	2	80,714	15.7	0.0
十六銀行	66	817,304	64.3	368	6,625,213	44.1	121.3	3,088	37,177,356	43.4	93.8	18	148,071	28.9	87.2
大垣共立銀行	19	132,500	93.1	113	1,488,890	9.9	96.5	1,022	11,288,856	13.2	89.2	3	17,210	3.4	15.8
北陸銀行	0	0	0.0	1	3,000	0.0	4.0	46	602,939	0.7	80.6	1	5,940	1.2	131.2
小計	85	949,804	66.7	482	8,117,103	54.0	114.6	4,156	49,069,151	57.3	92.5	22	171,221	33.4	60.5
愛知銀行	0	0	0.0	2	35,000	0.2	118.8	41	378,219	0.4	88.6	0	0	0.0	0.0
名古屋銀行	0	0	0.0	1	10,000	0.1	25.0	34	270,354	0.3	88.5	0	0	0.0	0.0
中京銀行	0	0	0.0	0	0	0.0	0.0	1	12,515	0.0	63.7	0	0	0.0	0.0
第三銀行	1	10,000	0.0	1	10,000	0.1	71.4	12	104,516	0.1	71.8	0	0	0.0	0.0
小計	1	10,000	33.3	4	55,000	0.4	65.9	88	765,603	0.9	85.3	0	0	0.0	0.0
岐阜信用金庫	96	1,490,122	152.8	473	5,995,617	39.9	124.2	3,317	32,524,775	38.0	95.8	16	120,162	23.4	59.9
大垣信用金庫	1	3,000	24.4	6	26,500	0.2	27.1	48	345,157	0.4	67.1	4	103,209	20.1	0.0
関信用金庫	1	20,000	200.0	5	37,400	0.2	281.2	26	140,117	0.2	127.5	0	0	0.0	0.0
西濃信用金庫	1	4,300	0.0	6	46,670	0.3	311.1	37	148,992	0.2	117.5	0	0	0.0	0.0
小計	99	1,517,422	152.1	490	6,106,187	40.6	123.2	3,428	33,159,041	38.7	95.6	20	223,372	43.6	111.3
商工組合中央金庫	1	24,000	0.0	2	48,000	0.3	400.0	14	230,197	0.3	102.4	0	0	0.0	0.0
日本政策金融公庫	0	0	0.0	0	0	0.0	0.0	0	0	0.0	0.0	0	0	0.0	0.0
小計	1	24,000	0.0	2	48,000	0.3	400.0	14	230,197	0.3	102.4	0	0	0.0	0.0
岐阜商工信用組合	12	74,400	67.1	67	523,400	3.5	106.5	197	1,540,781	1.8	170.3	2	37,288	7.3	0.0
小計	12	74,400	67.1	67	523,400	3.5	106.5	197	1,540,781	1.8	170.3	2	37,288	7.3	0.0
ぎふ農業協同組合	0	0	0.0	5	21,660	0.1	112.2	32	105,434	0.1	111.1	0	0	0.0	0.0
小計	0	0	0.0	5	21,660	0.1	112.2	32	105,434	0.1	111.1	0	0	0.0	0.0
合計	199	2,591,626	98.2	1,055	15,030,150	100.0	117.7	7,970	85,624,339	100.0	94.4	46	512,594	100.0	106.0

○制度別保証状況【平成27年9月】

(単位:千円、%)

区分	保証承諾								保証債務残高				代位弁済			
	当月中			当期中				当期中				当期中				
	件数	金額	前年比	件数	金額	構成比	前年比	件数	金額	構成比	前年比	件数	金額	構成比	前年比	
協会制度	63	1,075,427	101.8	308	5,391,858	35.9	110.4	2,849	40,254,079	47.0	90.6	30	355,025	69.3	96.1	
普通保証	9	245,600	132.8	55	1,383,199	9.2	125.6	425	12,464,324	14.6	95.4	1	11,458	2.2	21.4	
無担保保証	31	377,400	70.4	133	2,059,400	13.7	92.3	865	8,412,360	9.8	94.4	6	46,338	9.0	88.0	
当座貸越根保証	7	244,000	130.5	39	908,000	6.0	100.4	186	3,661,230	4.3	101.4	1	2,471	0.5	19.7	
無担保当座貸越根保証	0	0	0.0	0	0	0.0	0.0	9	54,087	0.1	54.8	1	10,052	2.0	0.0	
事業者カードローン当座貸越根保証	13	83,300	92.6	50	274,800	1.8	68.0	289	1,608,118	1.9	92.6	0	0	0.0	0.0	
長期経営資金保証	0	0	0.0	2	91,000	0.6	0.0	25	761,490	0.9	125.9	0	0	0.0	0.0	
中小企業特定社債保	1	80,000	142.9	2	120,000	0.8	78.9	32	1,495,840	1.7	91.7	0	0	0.0	0.0	
経営安定関連保証	0	0	0.0	12	274,832	1.8	322.6	248	3,350,202	3.9	82.2	8	140,428	27.4	510.7	
経営革新関連保証	0	0	0.0	0	0	0.0	0.0	0	0	0.0	0.0	0	0	0.0	0.0	
小口零細企業保証	0	0	0.0	5	8,500	0.1	125.0	16	20,929	0.0	132.5	0	0	0.0	0.0	
東日本大震災復興緊急保証	0	0	0.0	0	0	0.0	0.0	29	680,790	0.8	68.8	0	0	0.0	0.0	
経営力強化保証	2	45,127	0.0	10	272,127	1.8	0.0	16	459,888	0.5	340.6	0	0	0.0	0.0	
経営者保証ガイドライン対応保証	0	0	0.0	0	0	0.0	0.0	0	0	0.0	0.0	0	0	0.0	0.0	
その他	0	0	0.0	0	0	0.0	0.0	709	7,284,821	8.5	76.3	13	144,277	28.1	74.1	
岐阜市制度	136	1,516,199	95.8	747	9,638,292	64.1	122.2	5,121	45,370,260	53.0	97.9	16	157,569	30.7	116.3	
中小企業振興資金	9	67,800	84.0	61	382,830	2.5	100.2	449	2,038,878	2.4	87.0	6	17,252	3.4	190.0	
経営環境変動対策資金	36	530,500	69.5	183	3,041,920	20.2	92.5	2,299	23,495,303	27.4	86.2	4	111,903	21.8	125.3	
創業者支援資金	1	3,000	21.7	16	109,800	0.7	185.6	189	677,854	0.8	100.1	2	1,896	0.4	9.3	
みらい戦略資金	0	0	0.0	2	35,860	0.2	224.1	10	107,507	0.1	108.2	0	0	0.0	0.0	
雇用促進資金	1	23,000	27.1	19	318,000	2.1	106.5	190	1,828,378	2.1	89.2	1	5,940	1.2	40.4	
ぎふし返済おまとめ資金	0	0	0.0	2	17,200	0.1	28.4	47	629,621	0.7	76.9	1	8,324	1.6	0.0	
小口零細企業資金	57	208,455	83.7	240	958,256	6.4	111.4	1,250	3,518,313	4.1	120.3	0	0	0.0	0.0	
短期資金	12	126,900	117.5	97	1,101,300	7.3	107.9	135	1,449,902	1.7	101.4	1	9,775	1.9	0.0	
企業誘致等促進資金	0	0	0.0	0	0	0.0	0.0	66	1,243,502	1.5	85.0	0	0	0.0	0.0	
ぎふし経営力強化資金	20	556,544	214.4	121	3,360,726	22.4	192.9	367	9,114,908	10.6	148.1	1	2,480	0.5	0.0	
事業所建設等促進資金	0	0	0.0	6	312,400	2.1	200.3	20	655,998	0.8	427.3	0	0	0.0	0.0	
その他	0	0	0.0	0	0	0.0	0.0	99	610,095	0.7	62.6	0	0	0.0	0.0	
合計	199	2,591,626	98.2	1,055	15,030,150	100.0	117.7	7,970	85,624,339	100.0	94.4	46	512,594	100.0	106.0	