

## ○事業概況【平成27年8月】

(単位:千円、%)

当月中		当月中 前年比	項目		当期中		当月末 前年比
件数	金額				件数	金額	
/	/	/	保証 申込	期首繰越 A	14	309,800	281.8
160	2,307,244	96.9		当期中 B	885	12,750,328	120.5
0	0	0.0	拒絶 C	0	0	0.0	
1	9,000	11.8	申込取消 D	20	359,357	292.4	
/	10,277	5,243.4	査定減額 E	/	26,677	52.9	
/	/	/	調査中 F	23	235,570	61.4	
/	/	/	保証 承諾	期首繰越 G	8,069	88,093,491	93.2
160	2,427,948	106.5		当期中 H	856	12,438,524	122.8
1	30,000	230.8	保証後取消 I	8	131,000	130.4	
186	2,580,087	112.2	償還 J	853	13,267,042	104.0	
8	108,614	437.0	代位弁済(元金) K	37	426,153	126.8	
/	/	/	貸付報告未着 L	66	1,037,833	89.6	
/	/	/	保証債務残高 M	7,961	85,669,987	94.8	
/	/	/	期首求償権残高 N	295	710,002	70.2	
8	108,614	437.0	代位 弁済	元金	37	426,153	126.8
/	330	153.1		利息	/	1,178	146.3
8	108,944	434.5		合計 O	37	427,330	126.9
0	568	4.8	回収 P	3	24,893	45.9	
0	0	0.0	償却 Q	0	0	0.0	
/	/	/	求償権残高 R	329	1,112,439	86.2	

A+B=C+D+E+F+H

G+H=I+J+K+L+M

N+O=P+Q+R

# 実績月別推移表

## ○保証承諾

(単位:千円、%)

	平成25年度		平成26年度		平成27年度		
	件数	金額	件数	金額	件数	金額	前年比
4月	108	2,046,577	121	1,699,509	145	2,045,163	120.3
5月	126	2,087,340	137	1,816,134	139	2,041,058	112.4
6月	151	2,183,050	178	2,255,498	219	2,631,512	116.7
7月	116	1,969,708	176	2,081,908	193	3,292,843	158.2
8月	119	2,150,249	164	2,279,083	160	2,427,948	106.5
9月	160	2,125,352	228	2,638,611			
10月	125	2,057,847	118	1,499,611			
11月	131	2,471,170	117	1,197,517			
12月	144	2,459,734	186	2,336,418			
1月	88	1,072,087	89	1,179,460			
2月	130	2,298,598	161	2,425,156			
3月	184	3,055,971	229	3,387,415			
合計	1,582	25,977,682	1,904	24,796,320	856	12,438,524	122.8

## ○保証債務残高

(単位:千円、%)

	平成25年度		平成26年度		平成27年度		
	件数	金額	件数	金額	件数	金額	前年比
4月	8,554	99,404,391	8,088	92,673,594	8,010	86,688,564	93.5
5月	8,496	98,444,383	8,071	91,964,639	7,984	85,850,800	93.4
6月	8,460	98,154,194	8,059	91,556,142	7,966	85,477,830	93.4
7月	8,405	97,314,131	8,025	90,666,204	7,973	85,256,667	94.0
8月	8,374	96,708,327	8,032	90,332,910	7,961	85,669,987	94.8
9月	8,335	96,324,644	8,076	90,749,431			
10月	8,283	95,146,917	8,016	89,402,652			
11月	8,239	94,830,368	8,004	88,620,952			
12月	8,196	94,573,541	8,035	88,467,746			
1月	8,154	93,607,067	8,005	87,124,138			
2月	8,129	93,048,483	7,992	86,861,573			
3月	8,117	93,655,578	8,014	87,528,101			

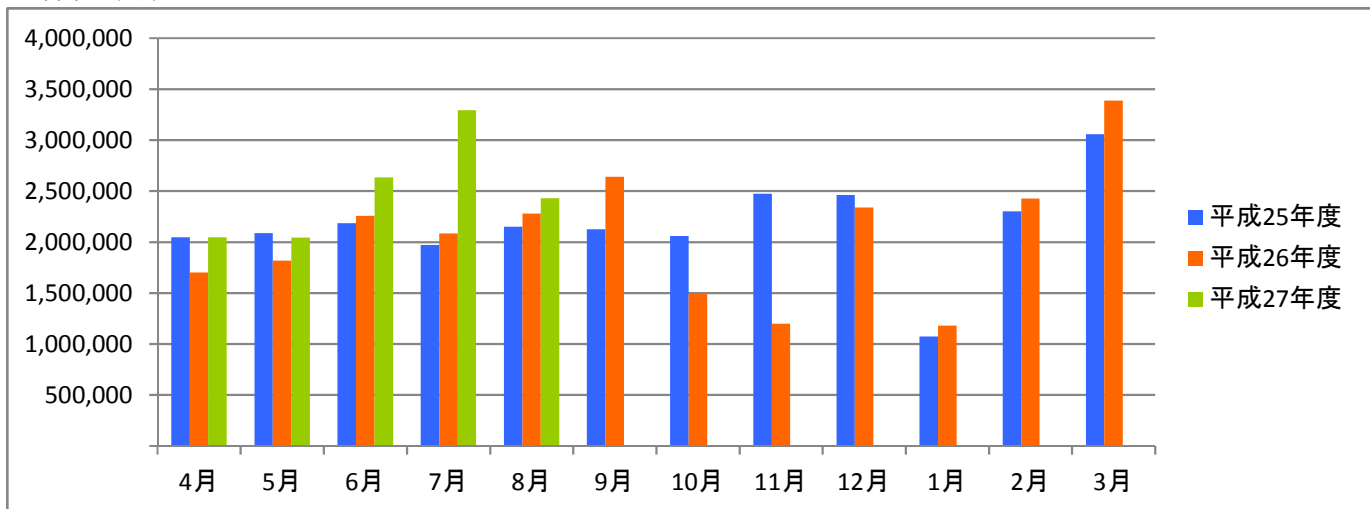
## ○代位弁済

(単位:千円、%)

	平成25年度		平成26年度		平成27年度		
	件数	金額	件数	金額	件数	金額	前年比
4月	8	237,941	8	89,750	7	72,373	80.6
5月	14	259,026	4	52,181	3	6,032	11.6
6月	12	119,194	7	47,219	6	81,752	173.1
7月	14	204,754	14	122,644	13	158,230	129.0
8月	8	166,799	3	25,071	8	108,944	434.5
9月	18	215,027	14	146,882			
10月	18	170,402	12	193,869			
11月	9	103,777	1	2,035			
12月	16	88,899	5	62,494			
1月	19	346,259	16	356,112			
2月	4	35,437	6	55,422			
3月	4	13,971	5	61,134			
合計	144	1,961,488	95	1,214,812	37	427,330	126.9

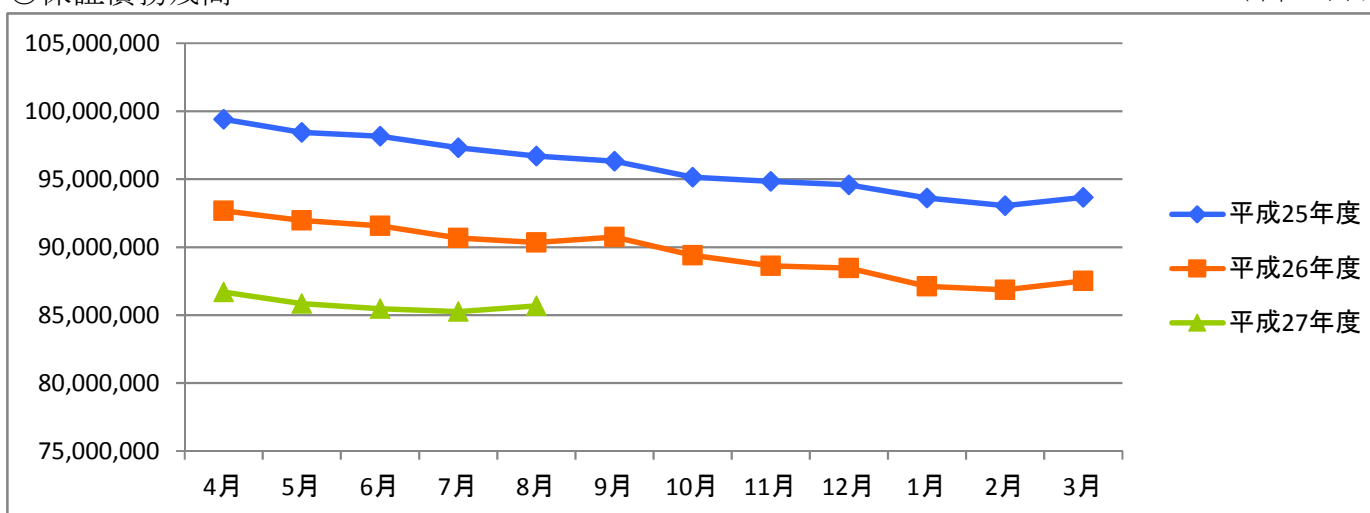
○保証承諾

(単位:千円)



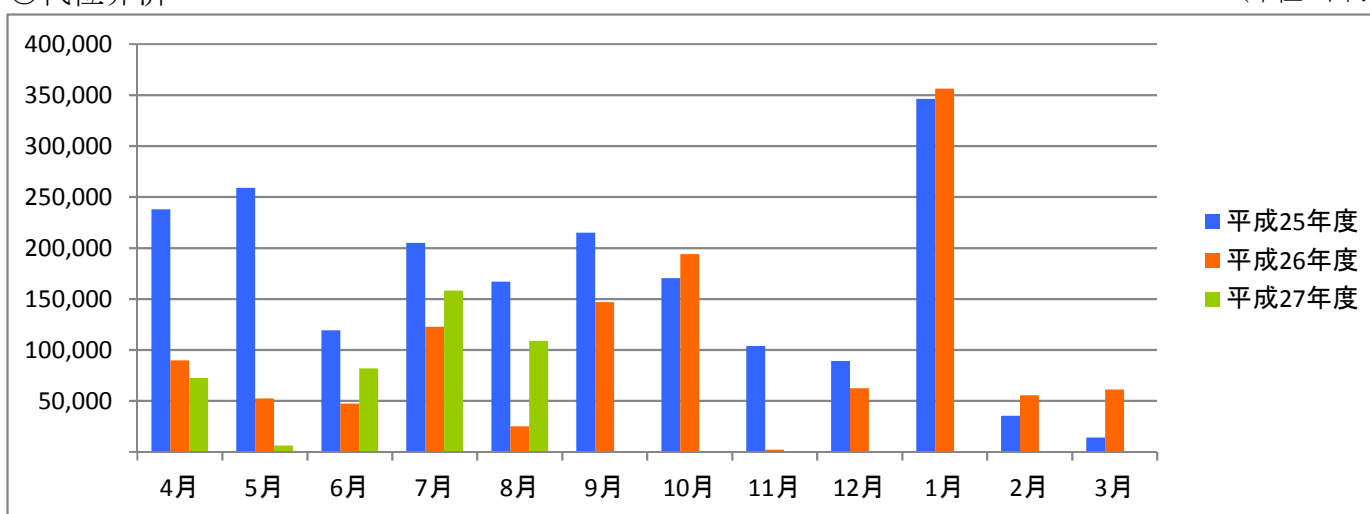
○保証債務残高

(単位:千円)



○代位弁済

(単位:千円)



# 資金使途別・金額別・期間別保証状況

## ○資金使途別保証状況【平成27年8月】

(単位:千円、%)

区分	保証承諾							保証債務残高				代位弁済			
	当月中			当期中				当期中				当期中			
	件数	金額	前年比	件数	金額	構成比	前年比	件数	金額	構成比	前年比	件数	金額	構成比	前年比
運転資金	124	1,858,868	99.6	669	10,243,404	82.4	131.7	6,203	70,462,392	82.2	92.6	32	419,088	98.1	129.2
設備資金	11	255,080	181.0	62	867,000	7.0	111.2	686	5,607,763	6.5	108.4	2	3,875	0.9	0.0
運転設備資金	25	314,000	115.4	125	1,328,120	10.7	84.4	1,072	9,599,833	11.2	105.8	3	4,367	1.0	34.9
合計	160	2,427,948	106.5	856	12,438,524	100.0	122.8	7,961	85,669,987	100.0	94.8	37	427,330	100.0	126.9

## ○金額別保証状況【平成27年8月】

(単位:千円、%)

区分	保証承諾							保証債務残高				代位弁済			
	当月中			当期中				当期中				当期中			
	件数	金額	前年比	件数	金額	構成比	前年比	件数	金額	構成比	前年比	件数	金額	構成比	前年比
100万円以下	2	2,000	36.4	36	31,570	0.3	124.8	198	107,865	0.1	129.8	1	213	0.0	0.0
200万円以下	8	15,000	62.9	69	127,247	1.0	127.4	475	509,633	0.6	111.5	0	0	0.0	0.0
300万円以下	12	34,100	94.2	61	173,800	1.4	131.6	562	946,377	1.1	101.5	2	4,951	1.2	134.1
500万円以下	32	144,689	146.5	158	705,576	5.7	107.6	1,220	3,450,276	4.0	101.7	2	4,173	1.0	44.5
1,000万円以下	41	358,910	97.1	215	1,904,100	15.3	96.8	1,817	9,650,136	11.3	98.8	9	44,992	10.5	71.2
1,500万円以下	18	246,099	87.5	82	1,117,467	9.0	92.9	814	6,662,620	7.8	95.5	6	50,818	11.9	158.6
2,000万円以下	8	156,000	54.6	55	1,047,482	8.4	77.2	820	9,234,812	10.8	88.5	8	93,269	21.8	204.3
3,000万円以下	22	608,650	174.2	89	2,481,720	20.0	153.6	869	13,936,280	16.3	93.4	5	65,663	15.4	109.3
5,000万円以下	14	613,500	119.4	60	2,574,062	20.7	127.5	833	20,729,030	24.2	94.6	4	163,249	38.2	212.0
6,000万円以下	0	0	0.0	9	522,000	4.2	984.9	85	3,196,463	3.7	102.7	0	0	0.0	0.0
7,000万円以下	1	69,000	0.0	10	649,000	5.2	927.1	55	2,587,999	3.0	114.6	0	0	0.0	0.0
8,000万円以下	1	80,000	25.4	6	475,000	3.8	76.4	120	6,052,424	7.1	89.1	0	0	0.0	0.0
1億円以下	1	100,000	0.0	4	400,000	3.2	0.0	36	2,417,427	2.8	91.4	0	0	0.0	0.0
2億円以下	0	0	0.0	2	229,500	1.8	73.3	57	6,188,646	7.2	93.1	0	0	0.0	0.0
3億円以下	0	0	0.0	0	0	0.0	0.0	0	0	0.0	0.0	0	0	0.0	0.0
4億円以下	0	0	0.0	0	0	0.0	0.0	0	0	0.0	0.0	0	0	0.0	0.0
5億円以下	0	0	0.0	0	0	0.0	0.0	0	0	0.0	0.0	0	0	0.0	0.0
5億円超	0	0	0.0	0	0	0.0	0.0	0	0	0.0	0.0	0	0	0.0	0.0
合計	160	2,427,948	106.5	856	12,438,524	100.0	122.8	7,961	85,669,987	100.0	94.8	37	427,330	100.0	126.9

## ○期間別保証状況【平成27年8月】

(単位:千円、%)

区分	保証承諾							保証債務残高				代位弁済			
	当月中			当期中				当期中				当期中			
	件数	金額	前年比	件数	金額	構成比	前年比	件数	金額	構成比	前年比	件数	金額	構成比	前年比
3カ月以下	4	35,780	9.5	19	377,580	3.0	91.9	13	282,114	0.3	2,053.4	0	0	0.0	0.0
6カ月以下	7	85,600	115.7	25	316,600	2.5	139.7	42	660,509	0.8	114.6	0	0	0.0	0.0
1年以下	9	120,400	64.1	91	1,035,700	8.3	94.8	204	2,526,543	2.9	101.5	1	9,775	2.3	112.5
2年以下	15	227,000	119.1	82	860,180	6.9	80.2	543	5,614,126	6.6	98.8	1	2,471	0.6	29.7
3年以下	4	27,300	116.5	42	203,530	1.6	150.3	211	856,801	1.0	101.3	0	0	0.0	0.0
4年以下	1	3,200	213.3	20	107,090	0.9	313.5	88	379,477	0.4	108.2	0	0	0.0	0.0
5年以下	31	292,000	69.8	151	1,247,959	10.0	71.9	1,485	8,191,382	9.6	93.6	9	41,567	9.7	495.5
7年以下	60	952,710	134.1	289	4,327,031	34.8	128.8	3,616	32,364,133	37.8	91.7	9	51,575	12.1	51.0
10年以下	26	585,158	203.0	127	3,513,454	28.2	202.2	1,520	26,335,213	30.7	95.2	16	311,649	72.9	224.0
10年超	3	98,800	1,158.3	10	449,400	3.6	137.9	239	8,459,690	9.9	97.7	1	10,293	2.4	23.9
合計	160	2,427,948	106.5	856	12,438,524	100.0	122.8	7,961	85,669,987	100.0	94.8	37	427,330	100.0	126.9

○業種別保証状況【平成27年8月】

(単位:千円、%)

区分	保証承諾							保証債務残高				代位弁済			
	当月中			当期中				当期中				当期中			
	件数	金額	前年比	件数	金額	構成比	前年比	件数	金額	構成比	前年比	件数	金額	構成比	前年比
製 造 業	20	454,943	119.5	140	2,424,124	19.5	144.9	1,433	16,427,667	19.2	94.2	3	30,965	7.2	23.2
食 料 品 工 業	1	15,000	100.0	13	248,800	2.0	212.8	142	2,240,725	2.6	102.7	0	0	0.0	0.0
織 維 品 工 業	9	189,843	543.3	32	461,073	3.7	108.1	366	3,131,994	3.7	96.6	2	11,489	2.7	25.7
木 材・木 製 品 工 業	0	0	0.0	2	5,000	0.0	142.9	39	470,561	0.5	96.2	0	0	0.0	0.0
家 具・建 具 工 業	1	30,000	0.0	8	178,500	1.4	1,487.5	74	838,766	1.0	90.0	0	0	0.0	0.0
紙 工 業	0	0	0.0	4	75,000	0.6	54.5	38	493,065	0.6	98.5	0	0	0.0	0.0
印 刷・製 本 業	2	23,000	35.9	9	233,500	1.9	165.9	140	1,762,219	2.1	87.0	0	0	0.0	0.0
化 学 工 業	1	100,000	0.0	2	110,000	0.9	1,100.0	12	147,552	0.2	102.6	0	0	0.0	0.0
石 油・石 炭 製 品 工 業	0	0	0.0	0	0	0.0	0.0	0	0	0.0	0.0	0	0	0.0	0.0
ゴ ム・プ ラ ス チ ッ ク 工 業	0	0	0.0	8	83,500	0.7	143.7	63	738,642	0.9	96.7	0	0	0.0	0.0
ゴ ム 製 品 製 造 業	0	0	0.0	0	0	0.0	0.0	3	11,408	0.0	84.2	0	0	0.0	0.0
皮 革 工 業	0	0	0.0	0	0	0.0	0.0	0	0	0.0	0.0	0	0	0.0	0.0
窯 業	0	0	0.0	4	133,000	1.1	0.0	16	387,844	0.5	75.4	0	0	0.0	0.0
機 械 工 業	2	10,600	6.3	17	370,100	3.0	118.2	137	1,963,140	2.3	88.3	0	0	0.0	0.0
電 気 機 器 工 業	0	0	0.0	3	14,000	0.1	17.5	19	280,437	0.3	84.6	1	19,476	4.6	0.0
車 輛 工 業	0	0	0.0	0	0	0.0	0.0	19	200,403	0.2	91.9	0	0	0.0	0.0
船 舶 工 業	0	0	0.0	0	0	0.0	0.0	0	0	0.0	0.0	0	0	0.0	0.0
金 属 工 業	0	0	0.0	9	141,330	1.1	293.2	108	1,635,235	1.9	92.7	0	0	0.0	0.0
ソ フ ト ウ ェ ア 業	0	0	0.0	8	29,521	0.2	62.8	47	359,690	0.4	119.5	0	0	0.0	0.0
情 報 処 理 サ ー ビ ス 業	0	0	0.0	0	0	0.0	0.0	9	32,949	0.0	75.0	0	0	0.0	0.0
そ の 他 の 工 業	4	86,500	229.4	21	340,800	2.7	126.7	201	1,733,038	2.0	98.7	0	0	0.0	0.0
農 林 漁 業	0	0	0.0	0	0	0.0	0.0	2	30,984	0.0	86.5	0	0	0.0	0.0
鉱 業	0	0	0.0	0	0	0.0	0.0	4	27,035	0.0	81.0	0	0	0.0	0.0
建 設 業	49	681,610	98.4	219	2,905,236	23.4	126.5	1,792	18,484,989	21.6	95.4	12	113,390	26.5	206.3
卸 売 業	27	547,994	91.2	150	2,947,504	23.7	116.8	1,591	22,473,520	26.2	90.2	11	205,190	48.0	201.2
小 売 業	27	321,921	181.4	138	1,605,287	12.9	135.8	1,089	10,520,860	12.3	95.9	1	2,959	0.7	43.5
飲 食 店	6	33,300	83.9	36	415,300	3.3	134.7	392	3,010,152	3.5	98.8	2	11,976	2.8	113.0
運 送 倉 庫 業	5	83,200	339.6	16	311,600	2.5	205.1	125	1,545,905	1.8	110.6	0	0	0.0	0.0
サ ー ビ ス 業	22	181,200	58.4	137	1,512,124	12.2	95.4	1,287	10,641,296	12.4	99.2	5	58,762	13.8	468.1
不 動 産 業	3	112,780	402.8	12	227,169	1.8	157.5	185	1,880,459	2.2	102.4	2	3,875	0.9	226.8
そ の 他 の 産 業	1	11,000	43.5	8	90,180	0.7	34.9	61	627,122	0.7	115.1	1	213	0.0	0.0
合 計	160	2,427,948	106.5	856	12,438,524	100.0	122.8	7,961	85,669,987	100.0	94.8	37	427,330	100.0	126.9

## ○金融機関別保証状況【平成27年8月】

(単位:千円、%)

区分	保証承諾							保証債務残高				代位弁済			
	当月中			当期中				当期中				当期中			
	件数	金額	前年比	件数	金額	構成比	前年比	件数	金額	構成比	前年比	件数	金額	構成比	前年比
みずほ銀行	0	0	0.0	1	10,000	0.1	100.0	5	103,343	0.1	55.8	0	0	0.0	0.0
三菱東京UFJ銀行	0	0	0.0	3	132,800	1.1	265.6	45	598,891	0.7	86.8	2	80,714	18.9	0.0
三井住友銀行	0	0	0.0	0	0	0.0	0.0	5	67,689	0.1	112.8	0	0	0.0	0.0
小計	0	0	0.0	4	142,800	1.1	238.0	55	769,923	0.9	82.3	2	80,714	18.9	0.0
十六銀行	53	955,238	61.7	302	5,807,909	46.7	138.6	3,097	37,527,201	43.8	96.4	14	126,746	29.7	141.2
大垣共立銀行	15	255,800	149.2	94	1,356,390	10.9	96.8	1,025	11,397,967	13.3	89.0	2	14,984	3.5	23.4
北陸銀行	0	0	0.0	1	3,000	0.0	4.6	47	617,895	0.7	81.9	1	5,940	1.4	131.2
小計	68	1,211,038	70.4	397	7,167,299	57.6	126.7	4,169	49,543,064	57.8	94.4	17	147,670	34.6	93.3
愛知銀行	0	0	0.0	2	35,000	0.3	118.8	41	388,340	0.5	88.7	0	0	0.0	0.0
名古屋銀行	0	0	0.0	1	10,000	0.1	100.0	34	275,954	0.3	94.8	0	0	0.0	0.0
中京銀行	0	0	0.0	0	0	0.0	0.0	1	13,110	0.0	64.7	0	0	0.0	0.0
第三銀行	0	0	0.0	0	0	0.0	0.0	12	104,914	0.1	73.1	0	0	0.0	0.0
小計	0	0	0.0	3	45,000	0.4	84.2	88	782,318	0.9	87.6	0	0	0.0	0.0
岐阜信用金庫	73	929,310	187.1	377	4,505,495	36.2	116.9	3,300	32,068,912	37.4	94.1	15	113,931	26.7	63.8
大垣信用金庫	2	6,000	0.0	5	23,500	0.2	27.5	51	403,750	0.5	77.7	1	47,727	11.2	0.0
関信用金庫	2	15,400	0.0	4	17,400	0.1	527.3	25	121,774	0.1	109.4	0	0	0.0	0.0
西濃信用金庫	1	26,000	1,300.0	5	42,370	0.3	282.5	37	149,638	0.2	117.6	0	0	0.0	0.0
小計	78	976,710	195.8	391	4,588,765	36.9	116.0	3,413	32,744,074	38.2	94.0	16	161,659	37.8	90.5
商工組合中央金庫	1	24,000	0.0	1	24,000	0.2	200.0	14	232,330	0.3	102.3	0	0	0.0	0.0
日本政策金融公庫	0	0	0.0	0	0	0.0	0.0	0	0	0.0	0.0	0	0	0.0	0.0
小計	1	24,000	0.0	1	24,000	0.2	200.0	14	232,330	0.3	102.3	0	0	0.0	0.0
岐阜商工信用組合	12	213,000	374.7	55	449,000	3.6	118.0	190	1,490,782	1.7	175.2	2	37,288	8.7	0.0
小計	12	213,000	374.7	55	449,000	3.6	118.0	190	1,490,782	1.7	175.2	2	37,288	8.7	0.0
ぎふ農業協同組合	1	3,200	0.0	5	21,660	0.2	169.2	32	107,497	0.1	111.2	0	0	0.0	0.0
小計	1	3,200	0.0	5	21,660	0.2	169.2	32	107,497	0.1	111.2	0	0	0.0	0.0
合計	160	2,427,948	106.5	856	12,438,524	100.0	122.8	7,961	85,669,987	100.0	94.8	37	427,330	100.0	126.9

○制度別保証状況【平成27年8月】

(単位:千円、%)

区分	保証承諾								保証債務残高				代位弁済			
	当月中			当期中				当期中				当期中				
	件数	金額	前年比	件数	金額	構成比	前年比	件数	金額	構成比	前年比	件数	金額	構成比	前年比	
協会制度	50	769,390	82.5	245	4,316,431	34.7	112.7	2,870	40,601,396	47.4	92.0	24	286,196	67.0	131.1	
普通保証	10	241,000	267.8	46	1,137,599	9.1	124.2	428	12,590,166	14.7	96.6	1	11,458	2.7	25.8	
無担保保証	23	266,590	43.3	102	1,682,000	13.5	99.2	853	8,272,749	9.7	99.2	6	46,338	10.8	120.0	
当座貸越根保証	7	190,000	148.4	32	664,000	5.3	92.6	189	3,712,707	4.3	104.1	1	2,471	0.6	19.7	
無担保当座貸越根保証	0	0	0.0	0	0	0.0	0.0	10	64,441	0.1	59.1	0	0	0.0	0.0	
事業者カードローン当座貸越根保証	7	34,000	59.1	37	191,500	1.5	60.9	294	1,615,966	1.9	92.9	0	0	0.0	0.0	
長期経営資金保証	0	0	0.0	2	91,000	0.7	0.0	25	765,436	0.9	126.0	0	0	0.0	0.0	
中小企業特定社債保	0	0	0.0	1	40,000	0.3	41.7	31	1,431,040	1.7	85.1	0	0	0.0	0.0	
経営安定関連保証	2	17,800	0.0	12	274,832	2.2	322.6	250	3,419,086	4.0	82.2	6	129,089	30.2	1,983.9	
経営革新関連保証	0	0	0.0	0	0	0.0	0.0	0	0	0.0	0.0	0	0	0.0	0.0	
小口零細企業保証	0	0	0.0	5	8,500	0.1	188.9	16	21,470	0.0	131.9	0	0	0.0	0.0	
東日本大震災復興緊急保証	0	0	0.0	0	0	0.0	0.0	30	718,249	0.8	71.9	0	0	0.0	0.0	
経営力強化保証	1	20,000	0.0	8	227,000	1.8	0.0	14	418,464	0.5	306.3	0	0	0.0	0.0	
経営者保証ガイドライン対応保証	0	0	0.0	0	0	0.0	0.0	0	0	0.0	0.0	0	0	0.0	0.0	
その他	0	0	0.0	0	0	0.0	0.0	730	7,571,622	8.8	77.5	10	96,839	22.7	88.8	
岐阜市制度	110	1,658,558	123.2	611	8,122,093	65.3	128.8	5,091	45,068,591	52.6	97.6	13	141,134	33.0	119.0	
中小企業振興資金	6	27,400	69.5	52	315,030	2.5	104.5	461	2,072,718	2.4	85.8	4	10,209	2.4	0.0	
経営環境変動対策資金	36	723,800	130.1	147	2,511,420	20.2	99.4	2,297	23,568,162	27.5	86.2	3	102,511	24.0	114.8	
創業者支援資金	2	16,000	105.3	15	106,800	0.9	235.5	189	685,984	0.8	98.6	2	1,896	0.4	15.1	
みらい戦略資金	0	0	0.0	2	35,860	0.3	224.1	10	109,084	0.1	107.7	0	0	0.0	0.0	
雇用促進資金	4	63,000	315.0	18	295,000	2.4	138.2	195	1,897,900	2.2	91.8	1	5,940	1.4	40.4	
ぎふし返済おまとめ資金	0	0	0.0	2	17,200	0.1	45.7	48	661,736	0.8	84.6	1	8,324	1.9	0.0	
小口零細企業資金	26	120,800	69.7	183	749,801	6.0	122.6	1,233	3,488,214	4.1	125.7	0	0	0.0	0.0	
短期資金	11	155,400	92.1	85	974,400	7.8	106.7	127	1,402,017	1.6	100.6	1	9,775	2.3	0.0	
企業誘致等促進資金	0	0	0.0	0	0	0.0	0.0	66	1,257,293	1.5	85.1	0	0	0.0	0.0	
ぎふし経営力強化資金	22	453,358	132.9	101	2,804,182	22.5	189.2	345	8,676,419	10.1	146.0	1	2,480	0.6	0.0	
事業所建設等促進資金	3	98,800	1,158.3	6	312,400	2.5	200.3	18	623,938	0.7	404.2	0	0	0.0	0.0	
その他	0	0	0.0	0	0	0.0	0.0	102	625,124	0.7	61.0	0	0	0.0	0.0	
合計	160	2,427,948	106.5	856	12,438,524	100.0	122.8	7,961	85,669,987	100.0	94.8	37	427,330	100.0	126.9	