

○事業概況【平成27年6月】

(単位:千円、%)

当月中		当月中 前年比	項目		当期中		当月末 前年比
件数	金額				件数	金額	
/	/	/	保証 申込	期首繰越 A	14	309,800	281.8
221	2,750,063	126.5		当期中 B	519	6,912,480	115.4
0	0	0.0	拒絶 C	0	0	0.0	
5	72,100	848.2	申込取消 D	13	229,357	567.7	
/	1,000	27.0	査定減額 E	/	1,000	2.3	
/	/	/	調査中 F	17	274,190	110.8	
/	/	/	保証 承諾	期首繰越 G	8,069	88,093,491	93.2
219	2,631,512	116.7		当期中 H	503	6,717,733	116.4
1	30,000	60.0	保証後取消 I	7	101,000	115.4	
218	3,054,064	118.1	償還 J	509	8,137,825	104.2	
6	81,424	172.8	代位弁済(元金) K	16	159,595	84.6	
/	/	/	貸付報告未着 L	74	934,974	137.5	
/	/	/	保証債務残高 M	7,966	85,477,830	93.4	
/	/	/	期首求償権残高 N	295	710,002	70.2	
6	81,424	172.8	代位 弁済	元金	16	159,595	84.6
/	328	374.4		利息	/	562	99.8
6	81,752	173.1		合計 O	16	160,157	84.7
0	3,862	22.3	回収 P	2	18,333	55.2	
0	0	0.0	償却 Q	0	0	0.0	
/	/	/	求償権残高 R	309	851,826	73.2	

A+B=C+D+E+F+H

G+H=I+J+K+L+M

N+O=P+Q+R

実績月別推移表

○保証承諾

(単位:千円、%)

	平成25年度		平成26年度		平成27年度		
	件数	金額	件数	金額	件数	金額	前年比
4月	108	2,046,577	121	1,699,509	145	2,045,163	120.3
5月	126	2,087,340	137	1,816,134	139	2,041,058	112.4
6月	151	2,183,050	178	2,255,498	219	2,631,512	116.7
7月	116	1,969,708	176	2,081,908			
8月	119	2,150,249	164	2,279,083			
9月	160	2,125,352	228	2,638,611			
10月	125	2,057,847	118	1,499,611			
11月	131	2,471,170	117	1,197,517			
12月	144	2,459,734	186	2,336,418			
1月	88	1,072,087	89	1,179,460			
2月	130	2,298,598	161	2,425,156			
3月	184	3,055,971	229	3,387,415			
合計	1,582	25,977,682	1,904	24,796,320	503	6,717,733	116.4

○保証債務残高

(単位:千円、%)

	平成25年度		平成26年度		平成27年度		
	件数	金額	件数	金額	件数	金額	前年比
4月	8,554	99,404,391	8,088	92,673,594	8,010	86,688,564	93.5
5月	8,496	98,444,383	8,071	91,964,639	7,984	85,850,800	93.4
6月	8,460	98,154,194	8,059	91,556,142	7,966	85,477,830	93.4
7月	8,405	97,314,131	8,025	90,666,204			
8月	8,374	96,708,327	8,032	90,332,910			
9月	8,335	96,324,644	8,076	90,749,431			
10月	8,283	95,146,917	8,016	89,402,652			
11月	8,239	94,830,368	8,004	88,620,952			
12月	8,196	94,573,541	8,035	88,467,746			
1月	8,154	93,607,067	8,005	87,124,138			
2月	8,129	93,048,483	7,992	86,861,573			
3月	8,117	93,655,578	8,014	87,528,101			

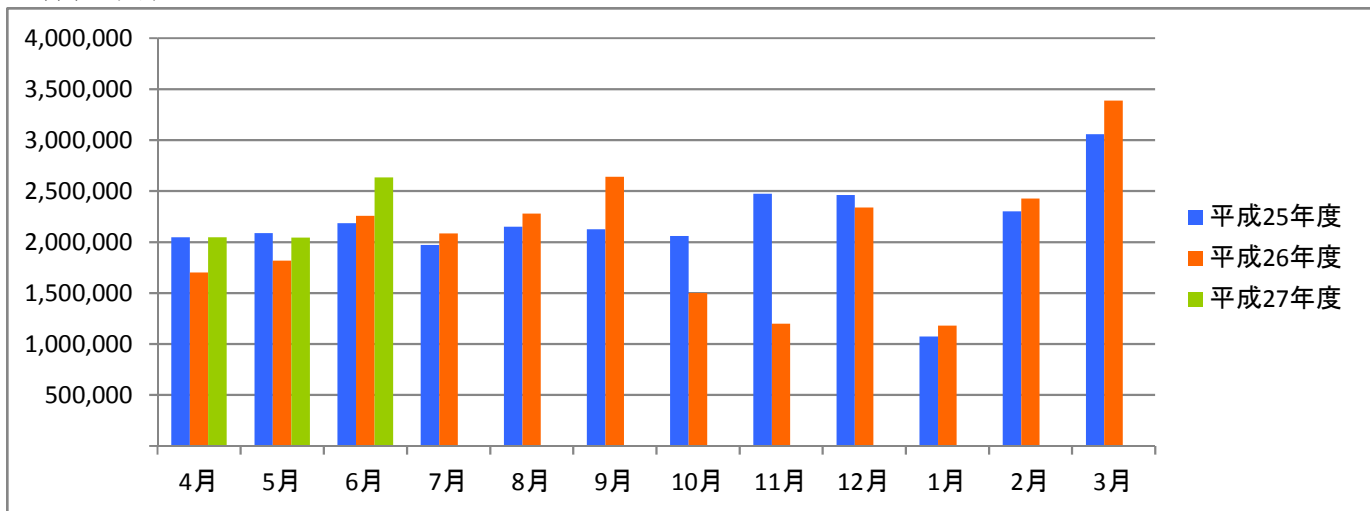
○代位弁済

(単位:千円、%)

	平成25年度		平成26年度		平成27年度		
	件数	金額	件数	金額	件数	金額	前年比
4月	8	237,941	8	89,750	7	72,373	80.6
5月	14	259,026	4	52,181	3	6,032	11.6
6月	12	119,194	7	47,219	6	81,752	173.1
7月	14	204,754	14	122,644			
8月	8	166,799	3	25,071			
9月	18	215,027	14	146,882			
10月	18	170,402	12	193,869			
11月	9	103,777	1	2,035			
12月	16	88,899	5	62,494			
1月	19	346,259	16	356,112			
2月	4	35,437	6	55,422			
3月	4	13,971	5	61,134			
合計	144	1,961,488	95	1,214,812	16	160,157	84.7

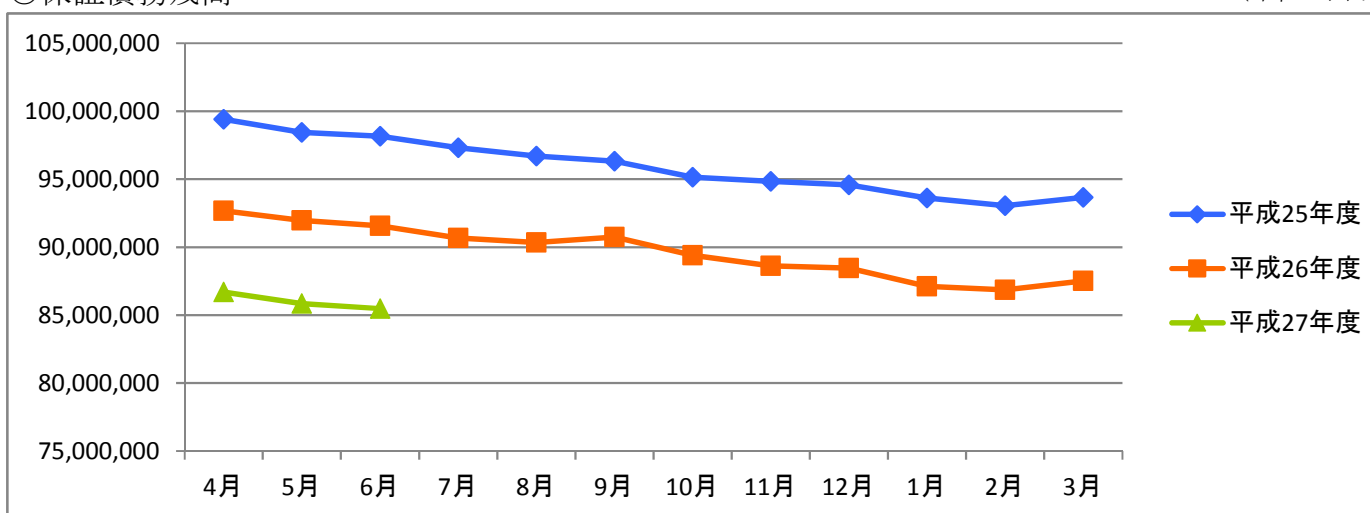
○保証承諾

(単位:千円)



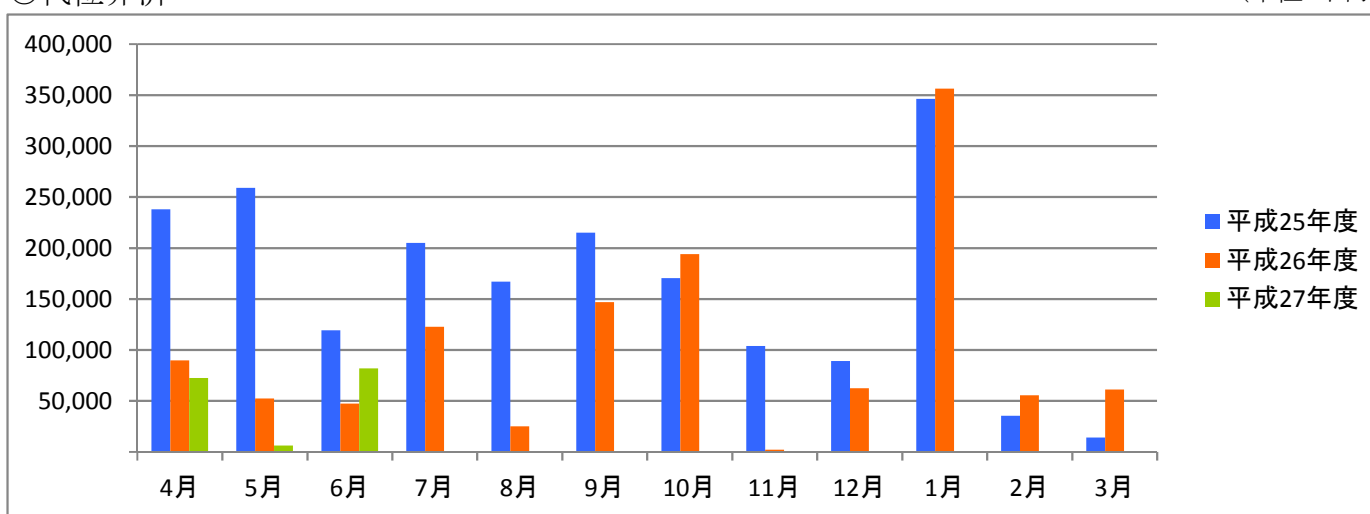
○保証債務残高

(単位:千円)



○代位弁済

(単位:千円)



資金使途別・金額別・期間別保証状況

○資金使途別保証状況【平成27年6月】

(単位:千円、%)

区分	保証承諾								保証債務残高				代位弁済			
	当月中			当期中					当期中				当期中			
	件数	金額	前年比	件数	金額	構成比	前年比	件数	金額	構成比	前年比	件数	金額	構成比	前年比	
運転資金	179	2,281,682	138.7	391	5,703,063	84.9	132.3	6,223	70,743,556	82.8	91.4	14	157,472	98.3	85.1	
設備資金	20	185,100	77.4	38	301,420	4.5	61.2	672	5,264,917	6.2	104.7	0	0	0.0	0.0	
運転設備資金	20	164,730	44.4	74	713,250	10.6	73.6	1,071	9,469,358	11.1	103.9	2	2,685	1.7	63.8	
合計	219	2,631,512	116.7	503	6,717,733	100.0	116.4	7,966	85,477,830	100.0	93.4	16	160,157	100.0	84.7	

○金額別保証状況【平成27年6月】

(単位:千円、%)

区分	保証承諾								保証債務残高				代位弁済			
	当月中			当期中					当期中				当期中			
	件数	金額	前年比	件数	金額	構成比	前年比	件数	金額	構成比	前年比	件数	金額	構成比	前年比	
100万円以下	7	5,330	78.4	26	22,730	0.3	149.6	191	106,781	0.1	127.8	1	213	0.1	0.0	
200万円以下	21	39,800	310.5	49	90,950	1.4	165.3	471	506,334	0.6	111.0	0	0	0.0	0.0	
300万円以下	25	71,100	249.5	42	119,600	1.8	169.6	563	951,055	1.1	101.1	2	4,951	3.1	185.7	
500万円以下	39	172,500	117.6	90	397,171	5.9	97.2	1,214	3,401,231	4.0	100.9	0	0	0.0	0.0	
1,000万円以下	57	501,200	88.3	126	1,096,890	16.3	99.0	1,815	9,608,472	11.2	98.2	3	13,866	8.7	34.6	
1,500万円以下	19	263,938	96.7	44	605,218	9.0	93.5	822	6,690,165	7.8	96.0	4	31,245	19.5	147.0	
2,000万円以下	16	307,914	161.0	34	651,212	9.7	95.3	845	9,571,599	11.2	91.5	3	24,487	15.3	163.0	
3,000万円以下	21	577,700	143.4	44	1,224,300	18.2	143.0	869	13,778,758	16.1	90.4	1	2,860	1.8	15.0	
5,000万円以下	9	375,030	77.8	29	1,193,162	17.8	94.5	830	20,708,550	24.2	93.4	2	82,535	51.5	191.7	
6,000万円以下	3	174,000	0.0	8	464,000	6.9	875.5	83	3,125,385	3.7	96.8	0	0	0.0	0.0	
7,000万円以下	1	63,000	90.0	6	388,000	5.8	554.3	52	2,396,568	2.8	101.4	0	0	0.0	0.0	
8,000万円以下	1	80,000	108.1	3	235,000	3.5	103.3	120	6,088,114	7.1	87.5	0	0	0.0	0.0	
1億円以下	0	0	0.0	0	0	0.0	0.0	33	2,153,211	2.5	77.3	0	0	0.0	0.0	
2億円以下	0	0	0.0	2	229,500	3.4	73.3	58	6,391,609	7.5	94.8	0	0	0.0	0.0	
3億円以下	0	0	0.0	0	0	0.0	0.0	0	0	0.0	0.0	0	0	0.0	0.0	
4億円以下	0	0	0.0	0	0	0.0	0.0	0	0	0.0	0.0	0	0	0.0	0.0	
5億円以下	0	0	0.0	0	0	0.0	0.0	0	0	0.0	0.0	0	0	0.0	0.0	
5億円超	0	0	0.0	0	0	0.0	0.0	0	0	0.0	0.0	0	0	0.0	0.0	
合計	219	2,631,512	116.7	503	6,717,733	100.0	116.4	7,966	85,477,830	100.0	93.4	16	160,157	100.0	84.7	

○期間別保証状況【平成27年6月】

(単位:千円、%)

区分	保証承諾								保証債務残高				代位弁済			
	当月中			当期中					当期中				当期中			
	件数	金額	前年比	件数	金額	構成比	前年比	件数	金額	構成比	前年比	件数	金額	構成比	前年比	
3カ月以下	3	132,800	1,660.0	8	156,800	2.3	522.7	6	139,385	0.2	561.8	0	0	0.0	0.0	
6カ月以下	8	102,000	377.8	13	189,000	2.8	315.0	36	629,965	0.7	106.4	0	0	0.0	0.0	
1年以下	35	331,600	84.5	67	729,600	10.9	97.8	203	2,513,234	2.9	101.6	0	0	0.0	0.0	
2年以下	14	120,830	54.7	49	420,430	6.3	64.2	540	5,518,019	6.5	95.3	1	2,471	1.5	0.0	
3年以下	18	93,800	1,769.8	32	135,000	2.0	149.8	209	861,360	1.0	99.2	0	0	0.0	0.0	
4年以下	2	8,000	320.0	12	54,290	0.8	299.0	86	366,565	0.4	100.9	0	0	0.0	0.0	
5年以下	53	399,699	85.0	94	720,949	10.7	70.7	1,497	8,351,147	9.8	94.5	4	24,401	15.2	290.9	
7年以下	61	859,130	138.9	163	2,407,821	35.8	133.3	3,654	32,840,573	38.4	91.2	4	8,423	5.3	14.9	
10年以下	24	558,653	132.7	62	1,791,843	26.7	168.2	1,501	26,014,744	30.4	93.4	7	124,862	78.0	162.3	
10年超	1	25,000	27.8	3	112,000	1.7	39.9	234	8,242,838	9.6	94.3	0	0	0.0	0.0	
合計	219	2,631,512	116.7	503	6,717,733	100.0	116.4	7,966	85,477,830	100.0	93.4	16	160,157	100.0	84.7	

○業種別保証状況【平成27年6月】

(単位:千円、%)

区分	保証承諾							保証債務残高				代位弁済			
	当月中			当期中				当期中				当期中			
	件数	金額	前年比	件数	金額	構成比	前年比	件数	金額	構成比	前年比	件数	金額	構成比	前年比
製 造 業	37	445,130	156.1	83	1,212,041	18.0	159.3	1,444	16,367,293	19.1	93.0	1	8,324	5.2	6.2
食 料 品 工 業	3	35,000	350.0	8	97,800	1.5	199.9	147	2,181,733	2.6	98.7	0	0	0.0	0.0
織 維 品 工 業	12	80,500	52.7	20	259,500	3.9	130.5	366	3,125,785	3.7	97.3	1	8,324	5.2	18.6
木 材・木 製 品 工 業	1	1,000	0.0	2	5,000	0.1	0.0	39	488,672	0.6	96.6	0	0	0.0	0.0
家 具・建 具 工 業	3	32,000	800.0	4	44,500	0.7	370.8	77	800,882	0.9	82.6	0	0	0.0	0.0
紙 工 業	0	0	0.0	3	65,000	1.0	95.6	38	506,668	0.6	102.0	0	0	0.0	0.0
印 刷・製 本 業	2	23,000	169.3	5	155,500	2.3	453.6	143	1,789,423	2.1	86.7	0	0	0.0	0.0
化 学 工 業	0	0	0.0	1	10,000	0.1	100.0	13	153,698	0.2	104.0	0	0	0.0	0.0
石 油・石 炭 製 品 工 業	0	0	0.0	0	0	0.0	0.0	0	0	0.0	0.0	0	0	0.0	0.0
ゴ ム・プ ラ ス チ ッ ク 工 業	2	13,500	168.8	3	15,500	0.2	59.6	62	741,543	0.9	95.6	0	0	0.0	0.0
ゴ ム 製 品 製 造 業	0	0	0.0	0	0	0.0	0.0	3	11,764	0.0	84.6	0	0	0.0	0.0
皮 革 工 業	0	0	0.0	0	0	0.0	0.0	0	0	0.0	0.0	0	0	0.0	0.0
窯 業	1	20,000	0.0	4	133,000	2.0	0.0	16	387,678	0.5	73.7	0	0	0.0	0.0
機 械 工 業	5	52,500	7,500.0	9	89,500	1.3	110.9	132	1,854,203	2.2	82.2	0	0	0.0	0.0
電 気 機 器 工 業	1	10,000	17.9	2	13,000	0.2	16.2	19	303,370	0.4	90.2	0	0	0.0	0.0
車 輛 工 業	0	0	0.0	0	0	0.0	0.0	20	206,769	0.2	92.3	0	0	0.0	0.0
船 舶 工 業	0	0	0.0	0	0	0.0	0.0	0	0	0.0	0.0	0	0	0.0	0.0
金 属 工 業	3	85,330	0.0	6	99,330	1.5	551.8	110	1,672,751	2.0	92.5	0	0	0.0	0.0
ソ フ ト ウ ェ ア 業	1	2,300	13.5	4	12,411	0.2	73.0	45	365,678	0.4	119.8	0	0	0.0	0.0
情 報 処 理 サ ー ビ ス 業	0	0	0.0	0	0	0.0	0.0	9	34,675	0.0	75.7	0	0	0.0	0.0
そ の 他 の 工 業	3	90,000	692.3	12	212,000	3.2	135.0	205	1,742,000	2.0	102.0	0	0	0.0	0.0
農 林 漁 業	0	0	0.0	0	0	0.0	0.0	2	31,788	0.0	112.4	0	0	0.0	0.0
鉱 業	0	0	0.0	0	0	0.0	0.0	4	28,092	0.0	81.5	0	0	0.0	0.0
建 設 業	51	581,030	111.9	120	1,546,100	23.0	124.1	1,787	18,523,619	21.7	94.8	4	30,758	19.2	468.4
卸 売 業	37	558,000	89.9	92	1,739,610	25.9	130.8	1,589	22,546,806	26.4	88.7	8	111,963	69.9	1,759.5
小 売 業	38	439,439	135.7	79	887,489	13.2	107.4	1,093	10,538,855	12.3	94.4	1	2,959	1.8	61.7
飲 食 店	9	119,900	160.4	22	215,700	3.2	90.8	393	2,980,557	3.5	96.5	0	0	0.0	0.0
運 送 倉 庫 業	2	12,400	47.9	7	121,400	1.8	113.0	125	1,514,465	1.8	104.8	0	0	0.0	0.0
サ ー ビ ス 業	37	340,614	106.7	86	809,824	12.1	79.8	1,282	10,458,286	12.2	96.1	1	5,940	3.7	47.3
不 動 産 業	5	82,999	111.5	8	109,889	1.6	117.5	187	1,846,550	2.2	98.8	0	0	0.0	0.0
そ の 他 の 産 業	3	52,000	1,368.4	6	75,680	1.1	51.6	60	641,520	0.8	131.2	1	213	0.1	0.0
合 計	219	2,631,512	116.7	503	6,717,733	100.0	116.4	7,966	85,477,830	100.0	93.4	16	160,157	100.0	84.7

○金融機関別保証状況【平成27年6月】

(単位:千円、%)

区分	保証承諾							保証債務残高				代位弁済			
	当月中			当期中				当期中				当期中			
	件数	金額	前年比	件数	金額	構成比	前年比	件数	金額	構成比	前年比	件数	金額	構成比	前年比
みずほ銀行	1	10,000	0.0	1	10,000	0.1	100.0	5	107,663	0.1	56.4	0	0	0.0	0.0
三菱東京UFJ銀行	2	32,800	0.0	2	32,800	0.5	65.6	46	582,442	0.7	79.9	0	0	0.0	0.0
三井住友銀行	0	0	0.0	0	0	0.0	0.0	5	69,813	0.1	112.4	0	0	0.0	0.0
小計	3	42,800	0.0	3	42,800	0.6	71.3	56	759,918	0.9	77.4	0	0	0.0	0.0
十六銀行	82	1,282,353	165.9	178	3,142,531	46.8	168.1	3,126	37,557,962	43.9	95.2	5	32,903	20.5	54.3
大垣共立銀行	20	197,330	47.5	60	901,360	13.4	88.7	1,031	11,634,134	13.6	89.3	1	2,471	1.5	4.9
北陸銀行	1	3,000	30.0	1	3,000	0.0	28.6	47	646,776	0.8	88.0	1	5,940	3.7	0.0
小計	103	1,482,683	123.7	239	4,046,891	60.2	139.7	4,204	49,838,872	58.3	93.7	7	41,315	25.8	37.2
愛知銀行	1	15,000	150.0	2	35,000	0.5	212.8	43	416,463	0.5	95.3	0	0	0.0	0.0
名古屋銀行	0	0	0.0	0	0	0.0	0.0	33	277,316	0.3	91.8	0	0	0.0	0.0
中京銀行	0	0	0.0	0	0	0.0	0.0	1	14,300	0.0	66.7	0	0	0.0	0.0
第三銀行	0	0	0.0	0	0	0.0	0.0	12	105,878	0.1	73.0	0	0	0.0	0.0
小計	1	15,000	75.0	2	35,000	0.5	96.0	89	813,957	1.0	89.9	0	0	0.0	0.0
岐阜信用金庫	89	969,429	106.6	215	2,376,112	35.4	96.7	3,290	31,797,201	37.2	91.7	6	33,827	21.1	43.3
大垣信用金庫	1	3,500	35.0	1	3,500	0.1	5.6	51	411,538	0.5	80.2	1	47,727	29.8	0.0
関信用金庫	0	0	0.0	2	2,000	0.0	60.6	23	109,392	0.1	98.9	0	0	0.0	0.0
西濃信用金庫	1	3,000	30.0	4	16,370	0.2	163.7	37	130,655	0.2	109.7	0	0	0.0	0.0
小計	91	975,929	104.6	222	2,397,982	35.7	94.7	3,401	32,448,785	38.0	91.6	7	81,555	50.9	104.3
商工組合中央金庫	0	0	0.0	0	0	0.0	0.0	13	212,024	0.2	96.5	0	0	0.0	0.0
日本政策金融公庫	0	0	0.0	0	0	0.0	0.0	0	0	0.0	0.0	0	0	0.0	0.0
小計	0	0	0.0	0	0	0.0	0.0	13	212,024	0.2	96.5	0	0	0.0	0.0
岐阜商工信用組合	18	104,200	114.5	33	176,600	2.6	77.5	172	1,297,266	1.5	179.6	2	37,288	23.3	0.0
小計	18	104,200	114.5	33	176,600	2.6	77.5	172	1,297,266	1.5	179.6	2	37,288	23.3	0.0
ぎふ農業協同組合	3	10,900	726.7	4	18,460	0.3	293.0	31	107,008	0.1	105.8	0	0	0.0	0.0
小計	3	10,900	726.7	4	18,460	0.3	293.0	31	107,008	0.1	105.8	0	0	0.0	0.0
合計	219	2,631,512	116.7	503	6,717,733	100.0	116.4	7,966	85,477,830	100.0	93.4	16	160,157	100.0	84.7

○制度別保証状況【平成27年6月】

(単位:千円、%)

区分	保証承諾								保証債務残高				代位弁済			
	当月中			当期中				当期中				当期中				
	件数	金額	前年比	件数	金額	構成比	前年比	件数	金額	構成比	前年比	件数	金額	構成比	前年比	
協会制度	59	879,629	98.6	146	2,595,231	38.6	122.3	2,918	41,316,495	48.3	92.0	7	71,576	44.7	48.9	
普通保証	12	186,499	95.7	29	765,099	11.4	114.6	424	12,745,456	14.9	96.8	1	11,458	7.2	28.5	
無担保保証	29	495,630	102.6	59	1,008,300	15.0	122.8	870	8,472,656	9.9	101.2	0	0	0.0	0.0	
当座貸越根保証	4	90,000	68.7	17	306,000	4.6	67.8	186	3,558,926	4.2	98.2	1	2,471	1.5	58.7	
無担保当座貸越根保証	0	0	0.0	0	0	0.0	0.0	10	65,199	0.1	59.3	0	0	0.0	0.0	
事業者カードローン当座貸越根保証	8	29,500	35.5	22	114,500	1.7	63.7	297	1,649,452	1.9	93.1	0	0	0.0	0.0	
長期経営資金保証	0	0	0.0	1	66,000	1.0	0.0	24	748,615	0.9	119.2	0	0	0.0	0.0	
中小企業特定社債保	0	0	0.0	0	0	0.0	0.0	30	1,421,280	1.7	78.2	0	0	0.0	0.0	
経営安定関連保証	2	37,000	0.0	8	200,832	3.0	0.0	264	3,696,838	4.3	87.1	3	51,636	32.2	1,076.1	
経営革新関連保証	0	0	0.0	0	0	0.0	0.0	0	0	0.0	0.0	0	0	0.0	0.0	
小口零細企業保証	3	6,000	0.0	5	8,500	0.1	283.3	15	19,557	0.0	120.2	0	0	0.0	0.0	
東日本大震災復興緊急保証	0	0	0.0	0	0	0.0	0.0	30	734,686	0.9	72.2	0	0	0.0	0.0	
経営力強化保証	1	35,000	0.0	5	126,000	1.9	0.0	10	288,497	0.3	206.4	0	0	0.0	0.0	
経営者保証ガイドライン対応保証	0	0	0.0	0	0	0.0	0.0	0	0	0.0	0.0	0	0	0.0	0.0	
その他	0	0	0.0	0	0	0.0	0.0	758	7,915,333	9.3	78.9	2	6,011	3.8	7.4	
岐阜市制度	160	1,751,883	128.5	357	4,122,502	61.4	113.0	5,048	44,161,336	51.7	94.7	9	88,581	55.3	206.8	
中小企業振興資金	18	116,200	148.4	33	202,000	3.0	96.5	464	2,068,480	2.4	83.4	3	7,718	4.8	0.0	
経営環境変動対策資金	39	471,400	114.8	85	1,322,220	19.7	98.9	2,338	24,254,467	28.4	87.2	2	63,905	39.9	211.0	
創業者支援資金	2	5,000	50.0	13	90,800	1.4	404.5	191	710,624	0.8	100.6	1	213	0.1	1.7	
みらい戦略資金	1	28,300	0.0	2	35,860	0.5	0.0	10	91,198	0.1	102.5	0	0	0.0	0.0	
雇用促進資金	4	70,000	215.4	9	135,000	2.0	79.2	188	1,834,814	2.1	83.1	1	5,940	3.7	0.0	
ぎふし返済おまとめ資金	1	9,200	0.0	2	17,200	0.3	245.7	48	679,456	0.8	84.0	1	8,324	5.2	0.0	
小口零細企業資金	47	186,300	133.7	113	426,951	6.4	137.8	1,199	3,353,750	3.9	123.4	0	0	0.0	0.0	
短期資金	26	280,000	98.8	58	612,000	9.1	105.1	126	1,358,075	1.6	100.2	0	0	0.0	0.0	
企業誘致等促進資金	0	0	0.0	0	0	0.0	0.0	66	1,284,875	1.5	85.3	0	0	0.0	0.0	
ぎふし経営力強化資金	22	585,483	183.3	42	1,280,471	19.1	142.4	297	7,485,627	8.8	130.5	1	2,480	1.5	0.0	
事業所建設等促進資金	0	0	0.0	0	0	0.0	0.0	14	350,042	0.4	316.0	0	0	0.0	0.0	
その他	0	0	0.0	0	0	0.0	0.0	107	689,928	0.8	62.6	0	0	0.0	0.0	
合計	219	2,631,512	116.7	503	6,717,733	100.0	116.4	7,966	85,477,830	100.0	93.4	16	160,157	100.0	84.7	