

○事業概況【平成27年5月】

(単位:千円、%)

当月中		当月中 前年比	項目		当期中		当月末 前年比
件数	金額				件数	金額	
/	/	/	保証 申込	期首繰越 A	14	309,800	281.8
151	2,138,676	121.6		当期中 B	298	4,162,417	109.0
0	0	0.0	拒絶 C	0	0	0.0	
4	68,549	214.9	申込取消 D	8	157,257	493.0	
/	0	0.0	査定減額 E	/	0	0.0	
/	/	/	調査中 F	20	228,739	67.2	
/	/	/	保証 承諾	期首繰越 G	8,069	88,093,491	93.2
139	2,041,058	112.4		当期中 H	284	4,086,221	116.2
3	54,000	152.1	保証後取消 I	6	71,000	189.4	
148	2,427,202	97.9	償還 J	291	5,083,762	97.3	
3	6,020	11.6	代位弁済(元金) K	10	78,171	55.3	
/	/	/	貸付報告未着 L	62	1,095,980	156.8	
/	/	/	保証債務残高 M	7,984	85,850,800	93.4	
/	/	/	期首求償権残高 N	295	710,002	70.2	
3	6,020	11.6	代位 弁済	元金	10	78,171	55.3
/	12	2.9		利息	/	234	49.3
3	6,032	11.6		合計 O	10	78,405	55.2
2	8,943	196.7	回収 P	2	14,471	91.3	
0	0	0.0	償却 Q	0	0	0.0	
/	/	/	求償権残高 R	303	773,936	68.2	

A+B=C+D+E+F+H

G+H=I+J+K+L+M

N+O=P+Q+R

実績月別推移表

○保証承諾

(単位:千円、%)

	平成25年度		平成26年度		平成27年度		
	件数	金額	件数	金額	件数	金額	前年比
4月	108	2,046,577	121	1,699,509	145	2,045,163	120.3
5月	126	2,087,340	137	1,816,134	139	2,041,058	112.4
6月	151	2,183,050	178	2,255,498			
7月	116	1,969,708	176	2,081,908			
8月	119	2,150,249	164	2,279,083			
9月	160	2,125,352	228	2,638,611			
10月	125	2,057,847	118	1,499,611			
11月	131	2,471,170	117	1,197,517			
12月	144	2,459,734	186	2,336,418			
1月	88	1,072,087	89	1,179,460			
2月	130	2,298,598	161	2,425,156			
3月	184	3,055,971	229	3,387,415			
合計	1,582	25,977,682	1,904	24,796,320	284	4,086,221	116.2

○保証債務残高

(単位:千円、%)

	平成25年度		平成26年度		平成27年度		
	件数	金額	件数	金額	件数	金額	前年比
4月	8,554	99,404,391	8,088	92,673,594	8,010	86,688,564	93.5
5月	8,496	98,444,383	8,071	91,964,639	7,984	85,850,800	93.4
6月	8,460	98,154,194	8,059	91,556,142			
7月	8,405	97,314,131	8,025	90,666,204			
8月	8,374	96,708,327	8,032	90,332,910			
9月	8,335	96,324,644	8,076	90,749,431			
10月	8,283	95,146,917	8,016	89,402,652			
11月	8,239	94,830,368	8,004	88,620,952			
12月	8,196	94,573,541	8,035	88,467,746			
1月	8,154	93,607,067	8,005	87,124,138			
2月	8,129	93,048,483	7,992	86,861,573			
3月	8,117	93,655,578	8,014	87,528,101			

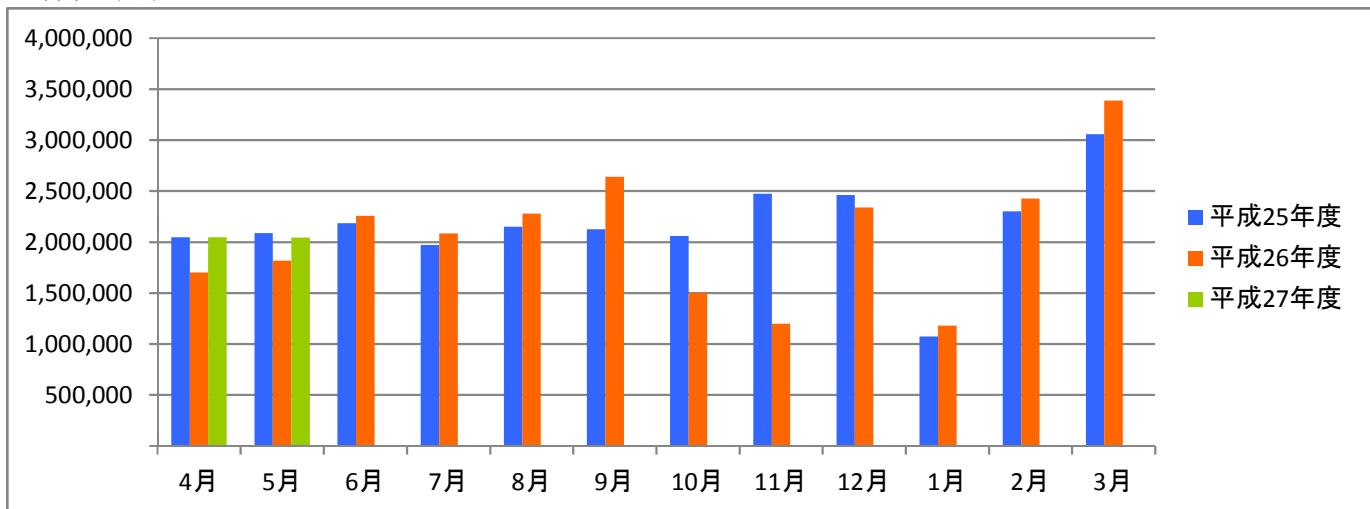
○代位弁済

(単位:千円、%)

	平成25年度		平成26年度		平成27年度		
	件数	金額	件数	金額	件数	金額	前年比
4月	8	237,941	8	89,750	7	72,373	80.6
5月	14	259,026	4	52,181	3	6,032	11.6
6月	12	119,194	7	47,219			
7月	14	204,754	14	122,644			
8月	8	166,799	3	25,071			
9月	18	215,027	14	146,882			
10月	18	170,402	12	193,869			
11月	9	103,777	1	2,035			
12月	16	88,899	5	62,494			
1月	19	346,259	16	356,112			
2月	4	35,437	6	55,422			
3月	4	13,971	5	61,134			
合計	144	1,961,488	95	1,214,812	10	78,405	55.2

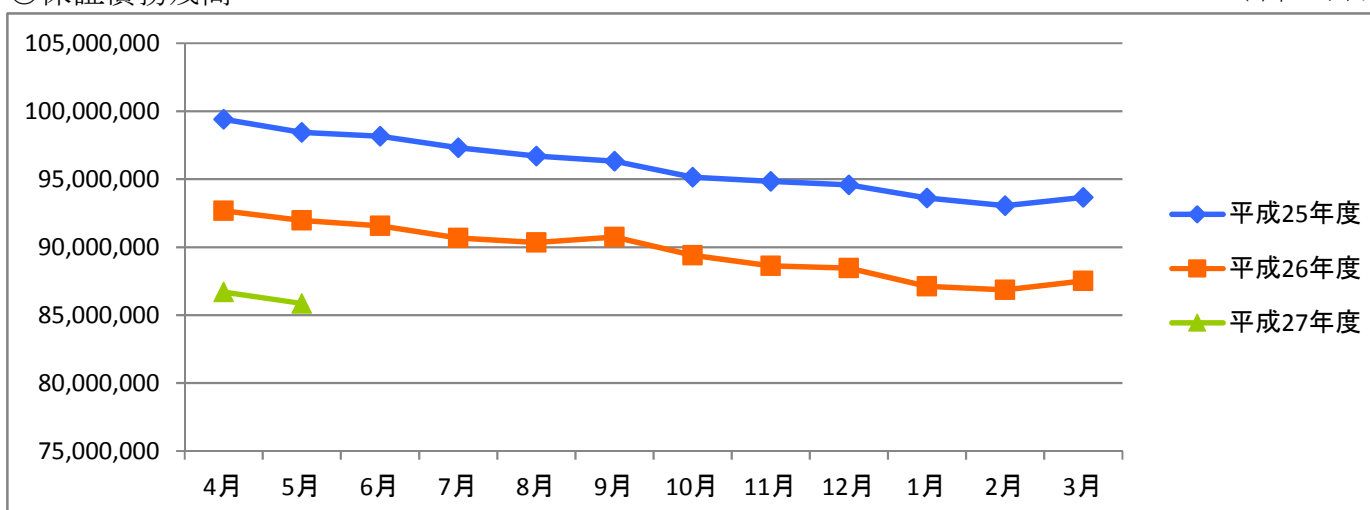
○保証承諾

(単位:千円)



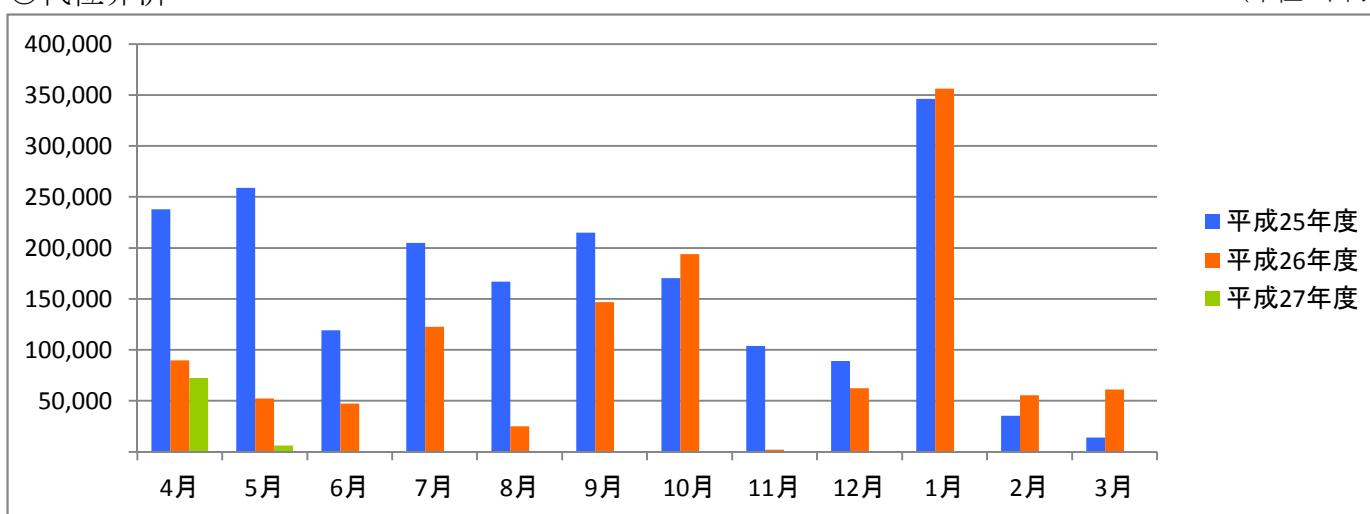
○保証債務残高

(単位:千円)



○代位弁済

(単位:千円)



資金使途別・金額別・期間別保証状況

○資金使途別保証状況【平成27年5月】

(単位:千円、%)

区分	保証承諾							保証債務残高				代位弁済			
	当月中			当期中				当期中				当期中			
	件数	金額	前年比	件数	金額	構成比	前年比	件数	金額	構成比	前年比	件数	金額	構成比	前年比
運転資金	105	1,738,878	129.2	212	3,421,381	83.7	128.4	6,238	71,074,751	82.8	91.3	8	75,720	96.6	55.0
設備資金	8	65,680	125.0	18	116,320	2.8	45.9	666	5,241,554	6.1	105.5	0	0	0.0	0.0
運転設備資金	26	236,500	56.6	54	548,520	13.4	91.7	1,080	9,534,495	11.1	104.1	2	2,685	3.4	63.8
合計	139	2,041,058	112.4	284	4,086,221	100.0	116.2	7,984	85,850,800	100.0	93.4	10	78,405	100.0	55.2

○金額別保証状況【平成27年5月】

(単位:千円、%)

区分	保証承諾							保証債務残高				代位弁済			
	当月中			当期中				当期中				当期中			
	件数	金額	前年比	件数	金額	構成比	前年比	件数	金額	構成比	前年比	件数	金額	構成比	前年比
100万円以下	8	7,100	167.1	19	17,400	0.4	207.4	188	104,605	0.1	133.8	1	213	0.3	0.0
200万円以下	8	14,000	64.2	28	51,150	1.3	121.2	474	504,003	0.6	111.9	0	0	0.0	0.0
300万円以下	10	28,300	123.0	17	48,500	1.2	115.5	561	945,315	1.1	99.5	1	2,471	3.2	137.6
500万円以下	26	116,600	72.6	51	224,671	5.5	85.8	1,213	3,388,901	3.9	100.7	0	0	0.0	0.0
1,000万円以下	39	332,260	111.5	69	595,690	14.6	110.1	1,812	9,616,834	11.2	98.9	3	13,866	17.7	58.3
1,500万円以下	12	163,500	75.0	25	341,280	8.4	91.2	830	6,787,443	7.9	96.2	1	2,959	3.8	34.0
2,000万円以下	10	187,298	81.6	18	343,298	8.4	69.7	857	9,763,803	11.4	92.2	2	8,309	10.6	0.0
3,000万円以下	9	254,000	117.1	23	646,600	15.8	142.6	867	13,698,151	16.0	89.9	1	2,860	3.6	15.0
5,000万円以下	8	315,000	117.8	20	818,132	20.0	104.8	833	20,883,669	24.3	93.6	1	47,727	60.9	110.9
6,000万円以下	4	232,000	437.7	5	290,000	7.1	547.2	82	2,985,371	3.5	91.5	0	0	0.0	0.0
7,000万円以下	2	126,000	0.0	5	325,000	8.0	0.0	54	2,522,524	2.9	108.7	0	0	0.0	0.0
8,000万円以下	2	155,000	101.0	2	155,000	3.8	101.0	121	6,089,054	7.1	86.9	0	0	0.0	0.0
1億円以下	0	0	0.0	0	0	0.0	0.0	35	2,233,183	2.6	79.7	0	0	0.0	0.0
2億円以下	1	110,000	64.7	2	229,500	5.6	73.3	57	6,327,945	7.4	93.1	0	0	0.0	0.0
3億円以下	0	0	0.0	0	0	0.0	0.0	0	0	0.0	0.0	0	0	0.0	0.0
4億円以下	0	0	0.0	0	0	0.0	0.0	0	0	0.0	0.0	0	0	0.0	0.0
5億円以下	0	0	0.0	0	0	0.0	0.0	0	0	0.0	0.0	0	0	0.0	0.0
5億円超	0	0	0.0	0	0	0.0	0.0	0	0	0.0	0.0	0	0	0.0	0.0
合計	139	2,041,058	112.4	284	4,086,221	100.0	116.2	7,984	85,850,800	100.0	93.4	10	78,405	100.0	55.2

○期間別保証状況【平成27年5月】

(単位:千円、%)

区分	保証承諾							保証債務残高				代位弁済			
	当月中			当期中				当期中				当期中			
	件数	金額	前年比	件数	金額	構成比	前年比	件数	金額	構成比	前年比	件数	金額	構成比	前年比
3カ月以下	1	10,000	250.0	5	24,000	0.6	109.1	6	39,420	0.0	113.1	0	0	0.0	0.0
6カ月以下	2	22,000	104.8	5	87,000	2.1	263.6	40	646,558	0.8	103.5	0	0	0.0	0.0
1年以下	20	208,000	80.6	32	398,000	9.7	112.4	200	2,549,682	3.0	105.3	0	0	0.0	0.0
2年以下	18	127,600	36.7	35	299,600	7.3	69.0	543	5,572,648	6.5	95.1	1	2,471	3.2	0.0
3年以下	3	11,000	19.5	14	41,200	1.0	48.6	203	864,451	1.0	95.9	0	0	0.0	0.0
4年以下	3	16,000	400.0	10	46,290	1.1	295.6	86	370,850	0.4	97.8	0	0	0.0	0.0
5年以下	20	138,700	65.5	41	321,250	7.9	58.5	1,498	8,420,865	9.8	96.5	2	8,309	10.6	165.0
7年以下	53	887,400	219.9	102	1,548,691	37.9	130.4	3,676	33,155,923	38.6	90.8	4	8,423	10.7	50.9
10年以下	17	533,358	167.4	38	1,233,190	30.2	191.4	1,496	25,909,904	30.2	93.4	3	59,202	75.5	81.1
10年超	2	87,000	45.5	2	87,000	2.1	45.5	236	8,320,499	9.7	95.1	0	0	0.0	0.0
合計	139	2,041,058	112.4	284	4,086,221	100.0	116.2	7,984	85,850,800	100.0	93.4	10	78,405	100.0	55.2

○業種別保証状況【平成27年5月】

(単位:千円、%)

区分	保証承諾							保証債務残高				代位弁済			
	当月中			当期中				当期中				当期中			
	件数	金額	前年比	件数	金額	構成比	前年比	件数	金額	構成比	前年比	件数	金額	構成比	前年比
製 造 業	27	394,300	126.4	46	766,911	18.8	161.2	1,440	16,432,302	19.1	93.3	1	8,324	10.6	6.5
食 料 品 工 業	3	35,800	0.0	5	62,800	1.5	161.3	146	2,182,094	2.5	97.9	0	0	0.0	0.0
織 維 品 工 業	7	178,000	1,202.7	8	179,000	4.4	389.1	361	3,082,742	3.6	98.3	1	8,324	10.6	18.6
木 材 ・ 木 製 品 工 業	1	4,000	0.0	1	4,000	0.1	0.0	39	498,036	0.6	96.6	0	0	0.0	0.0
家 具 ・ 建 具 工 業	1	12,500	625.0	1	12,500	0.3	156.3	78	831,014	1.0	85.0	0	0	0.0	0.0
紙 工 業	1	3,000	4.4	3	65,000	1.6	95.6	38	514,754	0.6	102.3	0	0	0.0	0.0
印 刷 ・ 製 本 業	2	13,000	0.0	3	132,500	3.2	640.1	143	1,802,222	2.1	86.0	0	0	0.0	0.0
化 学 工 業	0	0	0.0	1	10,000	0.2	100.0	13	156,299	0.2	104.6	0	0	0.0	0.0
石 油 ・ 石 炭 製 品 工 業	0	0	0.0	0	0	0.0	0.0	0	0	0.0	0.0	0	0	0.0	0.0
ゴ ム ・ プ ラ ス チ ッ ク 工 業	0	0	0.0	1	2,000	0.0	11.1	62	747,963	0.9	95.4	0	0	0.0	0.0
ゴ ム 製 品 製 造 業	0	0	0.0	0	0	0.0	0.0	3	11,942	0.0	84.8	0	0	0.0	0.0
皮 革 工 業	0	0	0.0	0	0	0.0	0.0	0	0	0.0	0.0	0	0	0.0	0.0
窯 業	0	0	0.0	3	113,000	2.8	0.0	16	392,154	0.5	73.7	0	0	0.0	0.0
機 械 工 業	3	35,000	43.8	4	37,000	0.9	46.3	133	1,862,369	2.2	82.1	0	0	0.0	0.0
電 気 機 器 工 業	1	3,000	12.5	1	3,000	0.1	12.5	19	305,706	0.4	94.7	0	0	0.0	0.0
車 輛 工 業	0	0	0.0	0	0	0.0	0.0	20	209,782	0.2	96.7	0	0	0.0	0.0
船 舶 工 業	0	0	0.0	0	0	0.0	0.0	0	0	0.0	0.0	0	0	0.0	0.0
金 属 工 業	0	0	0.0	3	14,000	0.3	77.8	111	1,695,505	2.0	92.6	0	0	0.0	0.0
ソ フ ト ウ ェ ア 業	1	5,000	0.0	3	10,111	0.2	0.0	44	367,904	0.4	120.4	0	0	0.0	0.0
情 報 処 理 サ ー ビ ス 業	0	0	0.0	0	0	0.0	0.0	9	35,538	0.0	76.0	0	0	0.0	0.0
そ の 他 の 工 業	7	105,000	106.6	9	122,000	3.0	84.7	205	1,736,278	2.0	103.5	0	0	0.0	0.0
農 林 漁 業	0	0	0.0	0	0	0.0	0.0	2	32,190	0.0	112.8	0	0	0.0	0.0
鉱 業	0	0	0.0	0	0	0.0	0.0	4	28,663	0.0	82.0	0	0	0.0	0.0
建 設 業	30	530,300	149.3	69	965,070	23.6	132.8	1,790	18,528,062	21.6	94.0	1	2,471	3.2	0.0
卸 売 業	25	535,978	148.0	55	1,181,610	28.9	166.6	1,606	22,885,651	26.7	89.7	5	58,498	74.6	2,436.2
小 売 業	25	313,300	94.1	41	448,050	11.0	89.1	1,095	10,555,611	12.3	93.8	1	2,959	3.8	61.7
飲 食 店	5	40,000	58.0	13	95,800	2.3	58.8	392	2,921,965	3.4	94.8	0	0	0.0	0.0
運 送 倉 庫 業	2	85,000	158.9	5	109,000	2.7	133.7	126	1,512,583	1.8	103.6	0	0	0.0	0.0
サ ー ビ ス 業	22	114,100	36.3	49	469,210	11.5	67.5	1,285	10,514,008	12.2	96.3	1	5,940	7.6	0.0
不 動 産 業	1	5,400	30.9	3	26,890	0.7	140.7	187	1,860,829	2.2	99.5	0	0	0.0	0.0
そ の 他 の 産 業	2	22,680	0.0	3	23,680	0.6	16.6	57	578,936	0.7	117.4	1	213	0.3	0.0
合 計	139	2,041,058	112.4	284	4,086,221	100.0	116.2	7,984	85,850,800	100.0	93.4	10	78,405	100.0	55.2

○金融機関別保証状況【平成27年5月】

(単位:千円、%)

区分	保証承諾							保証債務残高				代位弁済			
	当月中			当期中				当期中				当期中			
	件数	金額	前年比	件数	金額	構成比	前年比	件数	金額	構成比	前年比	件数	金額	構成比	前年比
みずほ銀行	0	0	0.0	0	0	0.0	0.0	5	109,823	0.1	56.7	0	0	0.0	0.0
三菱東京UFJ銀行	0	0	0.0	0	0	0.0	0.0	48	619,922	0.7	81.7	0	0	0.0	0.0
三井住友銀行	0	0	0.0	0	0	0.0	0.0	5	70,875	0.1	112.2	0	0	0.0	0.0
小計	0	0	0.0	0	0	0.0	0.0	58	800,620	0.9	78.8	0	0	0.0	0.0
十六銀行	52	1,053,878	223.7	96	1,860,178	45.5	169.7	3,145	37,564,543	43.8	93.9	4	16,725	21.3	80.6
大垣共立銀行	20	360,920	148.5	40	704,030	17.2	117.1	1,035	11,748,542	13.7	90.6	1	2,471	3.2	4.9
北陸銀行	0	0	0.0	0	0	0.0	0.0	46	658,708	0.8	87.4	1	5,940	7.6	0.0
小計	72	1,414,798	198.1	136	2,564,208	62.8	151.0	4,226	49,971,794	58.2	93.0	6	25,137	32.1	35.4
愛知銀行	1	20,000	310.1	1	20,000	0.5	310.1	44	417,207	0.5	93.8	0	0	0.0	0.0
名古屋銀行	0	0	0.0	0	0	0.0	0.0	33	283,003	0.3	95.0	0	0	0.0	0.0
中京銀行	0	0	0.0	0	0	0.0	0.0	1	14,895	0.0	67.6	0	0	0.0	0.0
第三銀行	0	0	0.0	0	0	0.0	0.0	14	139,198	0.2	92.9	0	0	0.0	0.0
小計	1	20,000	121.6	1	20,000	0.5	121.6	92	854,303	1.0	93.4	0	0	0.0	0.0
岐阜信用金庫	53	535,100	59.9	126	1,406,683	34.4	90.9	3,292	31,994,931	37.3	92.5	3	5,541	7.1	7.8
大垣信用金庫	0	0	0.0	0	0	0.0	0.0	51	412,770	0.5	79.0	1	47,727	60.9	0.0
関信用金庫	0	0	0.0	2	2,000	0.0	0.0	23	110,915	0.1	99.2	0	0	0.0	0.0
西濃信用金庫	2	9,500	0.0	3	13,370	0.3	0.0	36	129,488	0.2	106.7	0	0	0.0	0.0
小計	55	544,600	59.3	131	1,422,053	34.8	88.9	3,402	32,648,103	38.0	92.3	4	53,268	67.9	75.1
商工組合中央金庫	0	0	0.0	0	0	0.0	0.0	14	219,250	0.3	98.8	0	0	0.0	0.0
日本政策金融公庫	0	0	0.0	0	0	0.0	0.0	0	0	0.0	0.0	0	0	0.0	0.0
小計	0	0	0.0	0	0	0.0	0.0	14	219,250	0.3	98.8	0	0	0.0	0.0
岐阜商工信用組合	10	54,100	50.6	15	72,400	1.8	52.8	163	1,263,524	1.5	199.3	0	0	0.0	0.0
小計	10	54,100	50.6	15	72,400	1.8	52.8	163	1,263,524	1.5	199.3	0	0	0.0	0.0
ぎふ農業協同組合	1	7,560	0.0	1	7,560	0.2	157.5	29	93,206	0.1	90.7	0	0	0.0	0.0
小計	1	7,560	0.0	1	7,560	0.2	157.5	29	93,206	0.1	90.7	0	0	0.0	0.0
合計	139	2,041,058	112.4	284	4,086,221	100.0	116.2	7,984	85,850,800	100.0	93.4	10	78,405	100.0	55.2

○制度別保証状況【平成27年5月】

(単位:千円、%)

区分	保証承諾								保証債務残高				代位弁済			
	当月中			当期中				当期中				当期中				
	件数	金額	前年比	件数	金額	構成比	前年比	件数	金額	構成比	前年比	件数	金額	構成比	前年比	
協会制度	41	793,300	104.3	87	1,715,602	42.0	139.4	2,938	41,436,255	48.3	91.5	3	8,482	10.8	6.4	
普通保証	11	406,100	175.8	17	578,600	14.2	122.3	422	12,674,654	14.8	95.5	0	0	0.0	0.0	
無担保保証	13	217,200	119.6	30	512,670	12.5	151.9	871	8,364,050	9.7	101.3	0	0	0.0	0.0	
当座貸越根保証	5	75,000	27.8	13	216,000	5.3	67.5	188	3,580,474	4.2	98.3	1	2,471	3.2	58.7	
無担保当座貸越根保証	0	0	0.0	0	0	0.0	0.0	10	65,590	0.1	59.5	0	0	0.0	0.0	
事業者カードローン当座貸越根保証	9	49,000	65.2	14	85,000	2.1	87.9	298	1,658,077	1.9	91.8	0	0	0.0	0.0	
長期経営資金保証	0	0	0.0	1	66,000	1.6	0.0	24	752,522	0.9	110.3	0	0	0.0	0.0	
中小企業特定社債保	0	0	0.0	0	0	0.0	0.0	31	1,440,560	1.7	78.4	0	0	0.0	0.0	
経営安定関連保証	1	34,000	0.0	6	163,832	4.0	0.0	266	3,722,977	4.3	86.8	0	0	0.0	0.0	
経営革新関連保証	0	0	0.0	0	0	0.0	0.0	0	0	0.0	0.0	0	0	0.0	0.0	
小口零細企業保証	1	1,000	33.3	2	2,500	0.1	83.3	13	16,016	0.0	95.5	0	0	0.0	0.0	
東日本大震災復興緊急保証	0	0	0.0	0	0	0.0	0.0	30	743,274	0.9	72.4	0	0	0.0	0.0	
経営力強化保証	1	11,000	0.0	4	91,000	2.2	0.0	9	279,994	0.3	198.1	0	0	0.0	0.0	
経営者保証ガイドライン対応保証	0	0	0.0	0	0	0.0	0.0	0	0	0.0	0.0	0	0	0.0	0.0	
その他	0	0	0.0	0	0	0.0	0.0	776	8,138,067	9.5	79.9	2	6,011	7.7	8.1	
岐阜市制度	98	1,247,758	118.2	197	2,370,619	58.0	103.7	5,046	44,414,545	51.7	95.1	7	69,923	89.2	804.2	
中小企業振興資金	7	33,600	82.0	15	85,800	2.1	65.5	474	2,077,202	2.4	82.0	3	7,718	9.8	0.0	
経営環境変動対策資金	26	434,620	149.9	46	850,820	20.8	91.8	2,356	24,864,214	29.0	88.2	1	47,727	60.9	548.9	
創業者支援資金	5	38,500	350.0	11	85,800	2.1	689.2	191	721,075	0.8	101.5	1	213	0.3	0.0	
みらい戦略資金	1	7,560	0.0	1	7,560	0.2	0.0	9	85,498	0.1	94.3	0	0	0.0	0.0	
雇用促進資金	4	50,000	44.2	5	65,000	1.6	47.1	189	1,804,415	2.1	82.3	1	5,940	7.6	0.0	
ぎふし返済おまとめ資金	0	0	0.0	1	8,000	0.2	114.3	49	702,409	0.8	82.9	1	8,324	10.6	0.0	
小口零細企業資金	27	122,300	281.8	66	240,651	5.9	141.2	1,172	3,267,732	3.8	122.8	0	0	0.0	0.0	
短期資金	19	206,000	84.4	32	332,000	8.1	111.0	130	1,388,816	1.6	102.4	0	0	0.0	0.0	
企業誘致等促進資金	0	0	0.0	0	0	0.0	0.0	66	1,298,666	1.5	85.4	0	0	0.0	0.0	
ぎふし経営力強化資金	9	355,178	124.6	20	694,988	17.0	119.9	285	7,099,115	8.3	130.7	0	0	0.0	0.0	
事業所建設等促進資金	0	0	0.0	0	0	0.0	0.0	14	351,794	0.4	1,675.2	0	0	0.0	0.0	
その他	0	0	0.0	0	0	0.0	0.0	111	753,610	0.9	66.4	0	0	0.0	0.0	
合計	139	2,041,058	112.4	284	4,086,221	100.0	116.2	7,984	85,850,800	100.0	93.4	10	78,405	100.0	55.2	