

○事業概況【平成27年3月】

(単位:千円、%)

当月中		当月中 前年比	項目		当期中		当月末 前年比
件数	金額				件数	金額	
/	/	/	保証 申込	期首繰越 A	12	109,940	18.3
221	3,075,740	102.1		当期中 B	1,947	25,366,256	96.5
0	0	0.0	拒絶 C	0	0	0.0	
7	52,000	121.8	申込取消 D	41	311,930	52.7	
/	25	0.1	査定減額 E	/	58,147	29.6	
/	/	/	調査中 F	14	309,800	281.8	
/	/	/	保証 承諾	期首繰越 G	8,172	94,551,278	92.8
229	3,387,415	110.8		当期中 H	1,904	24,796,320	95.5
0	0	0.0	保証後取消 I	14	213,190	94.1	
214	3,022,071	106.9	償還 J	1,898	29,832,071	95.7	
5	59,937	430.0	代位弁済(元金) K	95	1,208,845	61.9	
/	/	/	貸付報告未着 L	55	565,390	63.1	
/	/	/	保証債務残高 M	8,014	87,528,101	93.5	
/	/	/	期首求償権残高 N	454	1,011,048	75.5	
5	59,937	430.0	代位 弁済	元金	95	1,208,845	61.9
/	1,197	3,676.6		利息	/	5,967	71.4
5	61,134	437.6		合計 O	95	1,214,812	61.9
1	15,535	23.7	回収 P	14	144,076	46.9	
0	0	0.0	償却 Q	1	2,844	0.0	
/	/	/	求償権残高 R	534	2,078,939	69.4	

$$A+B=C+D+E+F+H \quad G+H=I+J+K+L+M \quad N+O=P+Q+R$$

※決算前数値を記載

実績月別推移表

○保証承諾

(単位:千円、%)

	平成24年度		平成25年度		平成26年度		
	件数	金額	件数	金額	件数	金額	前年比
4月	98	1,249,450	108	2,046,577	121	1,699,509	83.0
5月	180	2,468,520	126	2,087,340	137	1,816,134	87.0
6月	208	3,367,397	151	2,183,050	178	2,255,498	103.3
7月	175	5,069,000	116	1,969,708	176	2,081,908	105.7
8月	227	7,416,110	119	2,150,249	164	2,279,083	106.0
9月	130	1,511,394	160	2,125,352	228	2,638,611	124.1
10月	95	1,312,464	125	2,057,847	118	1,499,611	72.9
11月	93	1,290,550	131	2,471,170	117	1,197,517	48.5
12月	138	1,769,200	144	2,459,734	186	2,336,418	95.0
1月	84	1,081,030	88	1,072,087	89	1,179,460	110.0
2月	138	3,264,220	130	2,298,598	161	2,425,156	105.5
3月	188	3,680,050	184	3,055,971	229	3,387,415	110.8
合計	1,754	33,479,385	1,582	25,977,682	1,904	24,796,320	95.5

○保証債務残高

(単位:千円、%)

	平成24年度		平成25年度		平成26年度		
	件数	金額	件数	金額	件数	金額	前年比
4月	9,083	102,226,045	8,554	99,404,391	8,088	92,673,594	93.2
5月	9,009	100,948,734	8,496	98,444,383	8,071	91,964,639	93.4
6月	8,986	100,863,813	8,460	98,154,194	8,059	91,556,142	93.3
7月	8,952	101,280,820	8,405	97,314,131	8,025	90,666,204	93.2
8月	8,937	104,275,119	8,374	96,708,327	8,032	90,332,910	93.4
9月	8,874	104,531,678	8,335	96,324,644	8,076	90,749,431	94.2
10月	8,836	103,466,801	8,283	95,146,917	8,016	89,402,652	94.0
11月	8,778	102,351,282	8,239	94,830,368	8,004	88,620,952	93.5
12月	8,753	101,333,402	8,196	94,573,541	8,035	88,467,746	93.5
1月	8,720	100,229,504	8,154	93,607,067	8,005	87,124,138	93.1
2月	8,691	99,602,797	8,129	93,048,483	7,992	86,861,573	93.4
3月	8,642	100,623,222	8,117	93,655,578	8,014	87,528,101	93.5

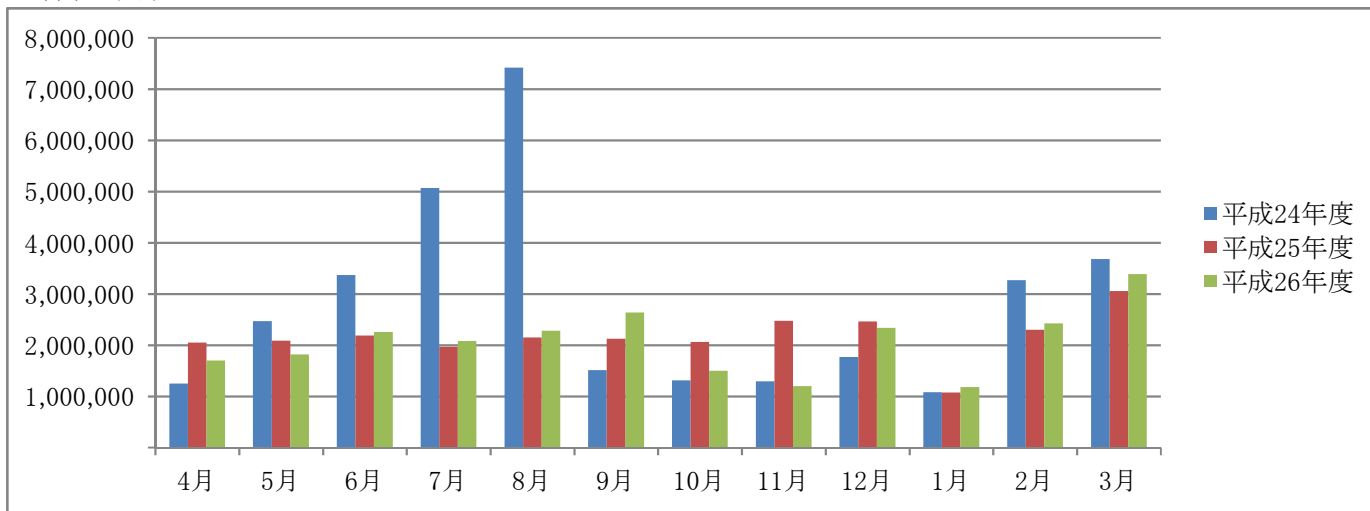
○代位弁済

(単位:千円、%)

	平成24年度		平成25年度		平成26年度		
	件数	金額	件数	金額	件数	金額	前年比
4月	22	184,226	8	237,941	8	89,750	37.7
5月	14	186,600	14	259,026	4	52,181	20.1
6月	28	184,255	12	119,194	7	47,219	39.6
7月	15	188,200	14	204,754	14	122,644	59.9
8月	16	166,237	8	166,799	3	25,071	15.0
9月	16	172,290	18	215,027	14	146,882	68.3
10月	12	177,298	18	170,402	12	193,869	113.8
11月	18	149,636	9	103,777	1	2,035	2.0
12月	19	264,513	16	88,899	5	62,494	70.3
1月	19	222,399	19	346,259	16	356,112	102.8
2月	10	125,457	4	35,437	6	55,422	156.4
3月	5	96,346	4	13,971	5	61,134	437.6
合計	194	2,117,456	144	1,961,488	95	1,214,812	61.9

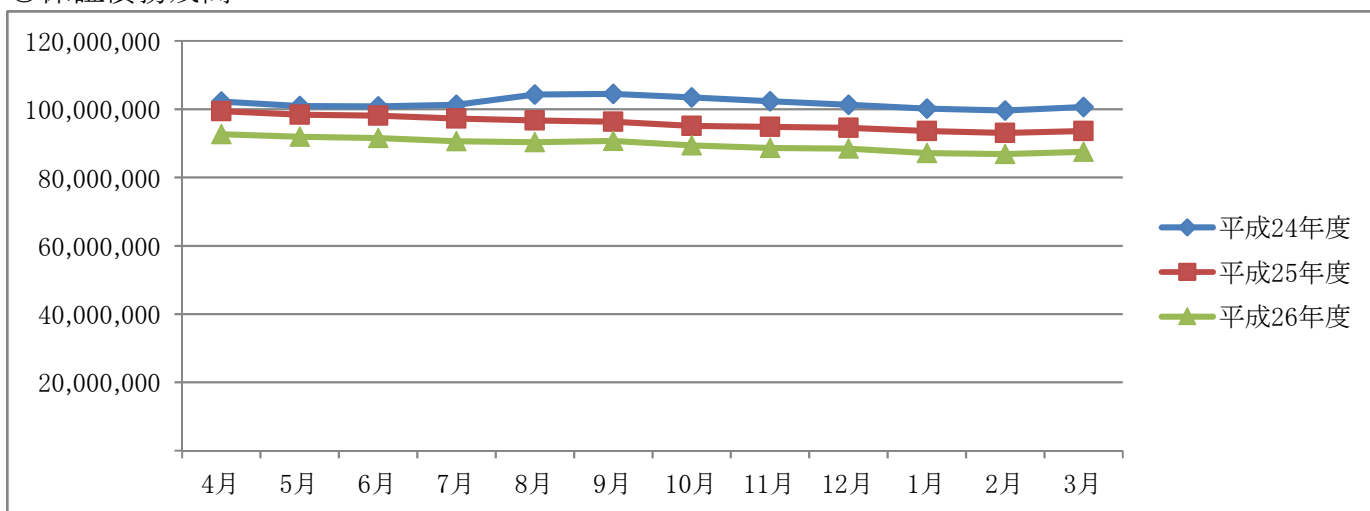
○保証承諾

(単位:千円)



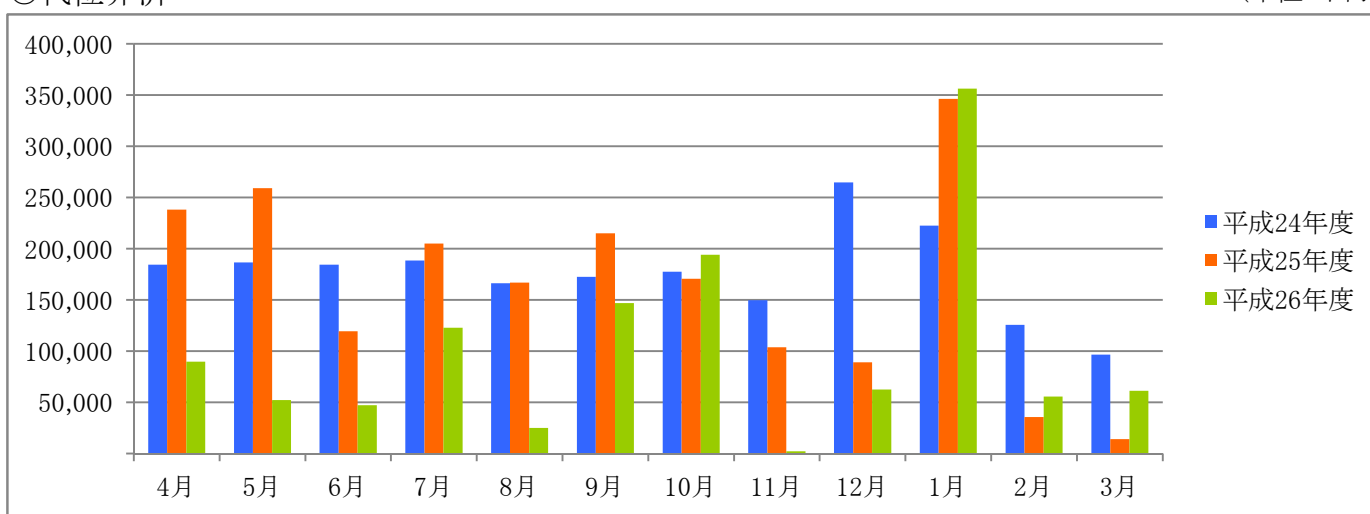
○保証債務残高

(単位:千円)



○代位弁済

(単位:千円)



資金使途別・金額別・期間別保証状況

○資金使途別保証状況【平成27年3月】

(単位:千円、%)

区分	保証承諾							保証債務残高				代位弁済			
	当月中			当期中				当期中				当期中			
	件数	金額	前年比	件数	金額	構成比	前年比	件数	金額	構成比	前年比	件数	金額	構成比	前年比
運転資金	164	2,456,065	93.8	1,404	19,032,484	76.8	86.2	6,281	72,833,958	83.2	91.5	85	1,176,714	96.9	64.0
設備資金	25	232,950	274.4	166	1,550,041	6.3	131.2	670	5,353,169	6.1	109.9	4	9,890	0.8	889.3
運転設備資金	40	698,400	198.0	334	4,213,794	17.0	154.8	1,063	9,340,974	10.7	102.2	6	28,207	2.3	23.2
合計	229	3,387,415	110.8	1,904	24,796,320	100.0	95.5	8,014	87,528,101	100.0	93.5	95	1,214,812	100.0	61.9

○金額別保証状況【平成27年3月】

(単位:千円、%)

区分	保証承諾							保証債務残高				代位弁済			
	当月中			当期中				当期中				当期中			
	件数	金額	前年比	件数	金額	構成比	前年比	件数	金額	構成比	前年比	件数	金額	構成比	前年比
100万円以下	15	12,400	224.2	83	72,129	0.3	200.2	178	95,288	0.1	122.6	1	58	0.0	5.9
200万円以下	15	25,400	220.9	148	262,380	1.1	153.6	462	481,035	0.5	107.5	4	3,489	0.3	54.5
300万円以下	21	59,225	202.8	151	422,993	1.7	116.2	564	959,551	1.1	97.9	5	7,219	0.6	43.6
500万円以下	35	156,660	110.9	348	1,580,467	6.4	129.1	1,217	3,425,105	3.9	101.3	9	28,056	2.3	52.8
1,000万円以下	48	430,730	89.9	491	4,311,832	17.4	129.6	1,826	9,759,554	11.2	98.6	27	133,292	11.0	52.3
1,500万円以下	24	332,000	251.7	194	2,658,272	10.7	131.0	832	6,944,619	7.9	96.9	9	73,228	6.0	81.9
2,000万円以下	19	370,000	79.9	176	3,360,797	13.6	110.0	869	9,975,700	11.4	93.8	12	151,520	12.5	84.7
3,000万円以下	21	593,000	81.8	143	3,869,911	15.6	91.4	878	14,028,174	16.0	89.9	10	197,401	16.2	50.0
5,000万円以下	27	1,126,000	178.2	139	5,750,010	23.2	94.0	838	21,448,482	24.5	94.5	15	485,231	39.9	146.2
6,000万円以下	0	0	0.0	5	277,000	1.1	35.1	82	3,002,284	3.4	89.0	0	0	0.0	0.0
7,000万円以下	3	202,000	288.6	6	412,000	1.7	44.5	49	2,247,008	2.6	92.9	1	67,882	5.6	0.0
8,000万円以下	1	80,000	25.3	17	1,333,529	5.4	67.1	126	6,508,900	7.4	86.3	1	43,146	3.6	18.6
1億円以下	0	0	0.0	0	0	0.0	0.0	37	2,354,105	2.7	82.7	1	24,290	2.0	16.3
2億円以下	0	0	0.0	3	485,000	2.0	38.4	56	6,298,294	7.2	95.7	0	0	0.0	0.0
3億円以下	0	0	0.0	0	0	0.0	0.0	0	0	0.0	0.0	0	0	0.0	0.0
4億円以下	0	0	0.0	0	0	0.0	0.0	0	0	0.0	0.0	0	0	0.0	0.0
5億円以下	0	0	0.0	0	0	0.0	0.0	0	0	0.0	0.0	0	0	0.0	0.0
5億円超	0	0	0.0	0	0	0.0	0.0	0	0	0.0	0.0	0	0	0.0	0.0
合計	229	3,387,415	110.8	1,904	24,796,320	100.0	95.5	8,014	87,528,101	100.0	93.5	95	1,214,812	100.0	61.9

○期間別保証状況【平成27年3月】

(単位:千円、%)

区分	保証承諾							保証債務残高				代位弁済			
	当月中			当期中				当期中				当期中			
	件数	金額	前年比	件数	金額	構成比	前年比	件数	金額	構成比	前年比	件数	金額	構成比	前年比
3カ月以下	6	134,000	74.0	36	913,996	3.7	75.0	10	337,491	0.4	50.7	0	0	0.0	0.0
6カ月以下	4	76,000	47.5	70	837,700	3.4	86.1	49	749,576	0.9	105.1	1	21,854	1.8	0.0
1年以下	15	220,500	102.7	163	2,114,500	8.5	106.9	212	2,707,749	3.1	108.4	4	19,912	1.6	2,147.0
2年以下	27	360,000	180.9	226	2,799,439	11.3	150.9	539	5,539,131	6.3	93.2	3	18,504	1.5	18.3
3年以下	20	49,300	55.4	97	439,340	1.8	130.4	192	856,631	1.0	97.3	6	9,652	0.8	80.4
4年以下	3	7,400	44.9	25	146,760	0.6	111.4	81	365,813	0.4	90.8	0	0	0.0	0.0
5年以下	55	656,150	151.3	417	4,023,236	16.2	126.9	1,521	8,719,263	10.0	101.3	12	49,143	4.0	36.5
7年以下	80	1,348,765	102.5	697	9,214,905	37.2	102.6	3,672	33,828,648	38.6	91.1	35	329,719	27.1	44.1
10年以下	17	428,300	95.9	157	3,714,194	15.0	56.4	1,501	26,021,385	29.7	92.6	29	615,797	50.7	108.9
10年超	2	107,000	0.0	16	592,250	2.4	78.8	237	8,402,414	9.6	96.5	5	150,230	12.4	37.6
合計	229	3,387,415	110.8	1,904	24,796,320	100.0	95.5	8,014	87,528,101	100.0	93.5	95	1,214,812	100.0	61.9

○業種別保証状況【平成27年3月】

(単位:千円、%)

区分	保証承諾								保証債務残高				代位弁済			
	当月中			当期中				当期中				当期中				
	件数	金額	前年比	件数	金額	構成比	前年比	件数	金額	構成比	前年比	件数	金額	構成比	前年比	
製 造 業	43	562,860	104.6	322	4,459,366	18.0	100.2	1,449	16,969,038	19.4	93.6	19	241,268	19.9	43.8	
食 料 品 工 業	5	107,700	133.0	30	515,922	2.1	84.5	146	2,239,750	2.6	100.4	2	18,469	1.5	47.6	
織 維 品 工 業	12	152,100	185.5	84	1,166,610	4.7	132.2	367	3,171,978	3.6	97.4	9	105,928	8.7	28.8	
木 材・木 製 品 工 業	1	50,000	0.0	6	118,000	0.5	129.0	40	515,890	0.6	96.4	0	0	0.0	0.0	
家 具・建 具 工 業	0	0	0.0	13	160,500	0.6	66.1	78	854,715	1.0	85.8	0	0	0.0	0.0	
紙 工 業	1	1,000	4.5	15	208,300	0.8	434.0	35	462,620	0.5	96.8	0	0	0.0	0.0	
印 刷 製 本	5	45,600	350.8	26	265,782	1.1	52.6	146	1,828,341	2.1	81.8	8	116,871	9.6	174.0	
化 学 工 業	0	0	0.0	4	41,974	0.2	49.4	14	161,651	0.2	105.5	0	0	0.0	0.0	
石 油・石 炭 製 品 工 業	0	0	0.0	0	0	0.0	0.0	0	0	0.0	0.0	0	0	0.0	0.0	
ゴ ム・プ ラ ス チ ッ ク 工 業	3	58,000	44.6	15	231,100	0.9	89.9	62	844,076	1.0	92.0	0	0	0.0	0.0	
ゴ ム 製 品 製 造 業	0	0	0.0	0	0	0.0	0.0	3	12,298	0.0	85.2	0	0	0.0	0.0	
皮 革 工 業	0	0	0.0	0	0	0.0	0.0	0	0	0.0	0.0	0	0	0.0	0.0	
窯 業	0	0	0.0	1	50,000	0.2	31.1	19	452,528	0.5	83.2	0	0	0.0	0.0	
機 械 工 業	0	0	0.0	24	458,641	1.8	77.5	133	1,985,703	2.3	83.7	0	0	0.0	0.0	
電 気 機 器 工 業	0	0	0.0	4	80,084	0.3	176.0	18	307,437	0.4	96.1	0	0	0.0	0.0	
車 輛 工 業	0	0	0.0	3	56,000	0.2	143.6	20	215,807	0.2	97.0	0	0	0.0	0.0	
船 舶 工 業	0	0	0.0	0	0	0.0	0.0	0	0	0.0	0.0	0	0	0.0	0.0	
金 属 工 業	7	94,000	98.9	26	354,700	1.4	109.3	111	1,774,492	2.0	99.3	0	0	0.0	0.0	
ソ フ ト ウ ェ ア 業	0	0	0.0	13	189,900	0.8	205.3	42	376,619	0.4	115.3	0	0	0.0	0.0	
情 報 処 理 サ ー ビ ス 業	0	0	0.0	0	0	0.0	0.0	10	37,308	0.0	76.7	0	0	0.0	0.0	
そ の 他 の 工 業	9	54,460	148.3	58	561,853	2.3	123.6	205	1,727,825	2.0	102.1	0	0	0.0	0.0	
農 林 漁 業	0	0	0.0	1	8,200	0.0	25.6	2	32,994	0.0	113.5	0	0	0.0	0.0	
鉱 業	0	0	0.0	0	0	0.0	0.0	4	29,678	0.0	82.5	0	0	0.0	0.0	
建 設 業	54	720,400	96.6	461	5,899,651	23.8	94.0	1,801	19,077,371	21.8	94.0	12	188,388	15.5	35.2	
卸 売 業	47	897,000	87.6	379	6,261,972	25.3	85.2	1,612	23,259,788	26.6	89.1	41	652,908	53.7	89.5	
小 売 業	25	249,650	134.0	245	2,729,962	11.0	93.1	1,110	10,652,200	12.2	93.8	10	64,436	5.3	80.9	
飲 食 店	10	112,900	226.0	74	682,712	2.8	104.2	386	2,915,990	3.3	93.9	6	18,377	1.5	67.4	
運 送 倉 庫 業	5	192,500	142.7	36	636,620	2.6	147.0	125	1,538,964	1.8	106.2	1	15,019	1.2	236.3	
サ ー ビ ス 業	38	564,730	171.8	315	3,322,806	13.4	105.7	1,279	10,553,282	12.1	97.0	3	30,252	2.5	94.4	
不 動 産 業	6	82,375	205.9	42	424,628	1.7	86.8	188	1,903,253	2.2	99.8	2	2,510	0.2	0.0	
そ の 他 の 産 業	1	5,000	66.7	29	370,403	1.5	176.9	58	595,543	0.7	161.6	1	1,653	0.1	0.0	
合 計	229	3,387,415	110.8	1,904	24,796,320	100.0	95.5	8,014	87,528,101	100.0	93.5	95	1,214,812	100.0	61.9	

○金融機関別保証状況【平成27年3月】

(単位:千円、%)

区分	保証承諾							保証債務残高				代位弁済			
	当月中			当期中				当期中				当期中			
	件数	金額	前年比	件数	金額	構成比	前年比	件数	金額	構成比	前年比	件数	金額	構成比	前年比
みずほ銀行	0	0	0.0	1	10,000	0.0	100.0	5	114,143	0.1	57.3	0	0	0.0	0.0
三菱東京UFJ銀行	1	30,000	0.0	10	244,000	1.0	128.4	49	648,490	0.7	85.5	0	0	0.0	0.0
三井住友銀行	0	0	0.0	2	60,000	0.2	0.0	5	77,799	0.1	109.8	0	0	0.0	0.0
小計	1	30,000	0.0	13	314,000	1.3	157.0	59	840,432	1.0	81.7	0	0	0.0	0.0
十六銀行	97	1,947,035	112.5	716	11,702,760	47.2	87.4	3,177	38,568,449	44.1	93.1	43	493,333	40.6	103.5
大垣共立銀行	19	282,800	114.9	202	2,833,290	11.4	84.9	1,048	11,926,521	13.6	90.9	20	222,041	18.3	50.5
北陸銀行	0	0	0.0	7	165,500	0.7	86.6	47	696,658	0.8	90.8	1	4,526	0.4	10.1
小計	116	2,229,835	111.4	925	14,701,550	59.3	86.9	4,272	51,191,628	58.5	92.6	64	719,900	59.3	74.9
愛知銀行	3	32,000	320.0	11	151,450	0.6	291.3	43	416,387	0.5	86.7	2	27,321	2.2	800.4
名古屋銀行	2	20,000	0.0	5	60,000	0.2	182.8	33	293,287	0.3	94.5	1	4,842	0.4	35.0
中京銀行	0	0	0.0	0	0	0.0	0.0	1	16,085	0.0	69.3	0	0	0.0	0.0
第三銀行	1	3,900	0.0	3	17,900	0.1	119.3	15	144,364	0.2	94.8	0	0	0.0	0.0
小計	6	55,900	559.0	19	229,350	0.9	229.7	92	870,123	1.0	90.1	3	32,163	2.6	186.5
岐阜信用金庫	96	942,680	97.1	809	8,310,709	33.5	100.3	3,284	32,281,880	36.9	93.0	28	462,749	38.1	50.4
大垣信用金庫	1	3,000	16.7	16	123,400	0.5	89.1	54	481,871	0.6	101.7	0	0	0.0	0.0
関信用金庫	0	0	0.0	5	45,900	0.2	1,147.5	21	111,926	0.1	97.7	0	0	0.0	0.0
西濃信用金庫	1	10,000	0.0	7	38,500	0.2	296.2	33	112,358	0.1	89.2	0	0	0.0	0.0
小計	98	955,680	96.6	837	8,518,509	34.4	100.9	3,392	32,988,036	37.7	93.1	28	462,749	38.1	50.4
商工組合中央金庫	1	12,000	30.0	4	41,600	0.2	46.2	14	228,842	0.3	99.7	0	0	0.0	0.0
日本政策金融公庫	0	0	0.0	0	0	0.0	0.0	0	0	0.0	0.0	0	0	0.0	0.0
小計	1	12,000	30.0	4	41,600	0.2	46.2	14	228,842	0.3	99.7	0	0	0.0	0.0
岐阜商工信用組合	7	104,000	693.3	101	963,011	3.9	492.4	156	1,312,478	1.5	218.8	0	0	0.0	0.0
小計	7	104,000	693.3	101	963,011	3.9	492.4	156	1,312,478	1.5	218.8	0	0	0.0	0.0
ぎふ農業協同組合	0	0	0.0	5	28,300	0.1	83.0	29	96,562	0.1	95.1	0	0	0.0	0.0
小計	0	0	0.0	5	28,300	0.1	83.0	29	96,562	0.1	95.1	0	0	0.0	0.0
合計	229	3,387,415	110.8	1,904	24,796,320	100.0	95.5	8,014	87,528,101	100.0	93.5	95	1,214,812	100.0	61.9

○制度別保証状況【平成27年3月】

(単位:千円、%)

区分	保証承諾								保証債務残高				代位弁済			
	当月中			当期中				当期中				当期中				
	件数	金額	前年比	件数	金額	構成比	前年比	件数	金額	構成比	前年比	件数	金額	構成比	前年比	
協会制度	74	1,497,730	169.9	588	9,716,814	39.2	89.7	2,970	42,187,710	48.2	90.5	69	935,600	77.0	54.5	
普通保証	10	262,500	306.3	97	2,047,094	8.3	63.9	425	12,821,235	14.6	97.0	6	96,856	8.0	49.3	
無担保保証	38	712,230	137.0	270	4,368,321	17.6	97.8	880	8,763,736	10.0	97.0	18	201,046	16.5	59.1	
当座貸越根保証	14	282,000	352.5	87	1,857,000	7.5	186.5	185	3,512,937	4.0	96.3	3	15,898	1.3	38.2	
無担保当座貸越根保証	0	0	0.0	0	0	0.0	0.0	10	66,372	0.1	59.7	0	0	0.0	0.0	
事業者カードローン当座貸越根保証	9	54,000	45.4	114	778,200	3.1	119.5	301	1,672,687	1.9	91.7	1	4,752	0.4	7.6	
長期経営資金保証	2	107,000	0.0	2	107,000	0.4	465.2	23	694,551	0.8	98.6	0	0	0.0	0.0	
中小企業特定社債保	1	80,000	200.0	7	352,000	1.4	125.7	31	1,454,800	1.7	77.0	0	0	0.0	0.0	
経営安定関連保証	0	0	0.0	6	121,479	0.5	13.4	267	3,691,663	4.2	84.1	6	59,355	4.9	31.4	
経営革新関連保証	0	0	0.0	0	0	0.0	0.0	0	0	0.0	0.0	0	0	0.0	0.0	
小口零細企業保証	0	0	0.0	3	6,800	0.0	0.0	12	15,407	0.0	70.2	2	7,246	0.6	0.0	
東日本大震災復興緊急保証	0	0	0.0	0	0	0.0	0.0	31	811,811	0.9	74.0	5	122,414	10.1	133.5	
経営力強化保証	0	0	0.0	2	78,920	0.3	65.5	6	204,140	0.2	141.3	0	0	0.0	0.0	
経営者保証ガイドライン対応保証	0	0	0.0	0	0	0.0	0.0	0	0	0.0	0.0	0	0	0.0	0.0	
その他	0	0	0.0	0	0	0.0	0.0	799	8,478,372	9.7	80.6	28	428,034	35.2	54.4	
岐阜市制度	155	1,889,685	86.9	1,316	15,079,506	60.8	99.6	5,044	45,340,391	51.8	96.3	26	279,212	23.0	113.9	
中小企業振興資金	16	157,400	419.7	105	806,410	3.3	123.0	487	2,202,676	2.5	85.4	2	25,037	2.1	35.8	
経営環境変動対策資金	51	948,750	93.4	414	6,485,361	26.2	143.5	2,369	25,642,215	29.3	89.6	12	141,946	11.7	92.8	
創業者支援資金	3	12,500	416.7	25	124,830	0.5	117.0	184	654,922	0.7	89.2	5	24,978	2.1	912.8	
みらい戦略資金	0	0	0.0	2	20,000	0.1	73.0	9	88,859	0.1	97.8	0	0	0.0	0.0	
雇用促進資金	2	40,000	35.9	34	499,500	2.0	62.8	193	1,921,511	2.2	89.4	1	14,717	1.2	0.0	
ぎふし返済おまとめ資金	2	22,500	64.3	12	132,900	0.5	41.8	50	746,929	0.9	86.1	0	0	0.0	0.0	
小口零細企業資金	53	187,575	132.9	433	1,750,976	7.1	153.6	1,144	3,222,923	3.7	122.7	4	2,807	0.2	135.9	
短期資金	12	147,000	78.2	145	1,594,000	6.4	97.9	142	1,524,535	1.7	103.8	0	0	0.0	0.0	
企業誘致等促進資金	0	0	0.0	0	0	0.0	0.0	68	1,359,117	1.6	86.4	0	0	0.0	0.0	
ぎふし経営力強化資金	15	323,960	52.9	132	3,300,278	13.3	58.8	269	6,837,829	7.8	133.5	1	67,882	5.6	0.0	
事業所建設等促進資金	1	50,000	0.0	14	365,250	1.5	0.0	14	355,298	0.4	0.0	0	0	0.0	0.0	
その他	0	0	0.0	0	0	0.0	0.0	115	783,578	0.9	64.3	1	1,846	0.2	10.5	
合計	229	3,387,415	110.8	1,904	24,796,320	100.0	95.5	8,014	87,528,101	100.0	93.5	95	1,214,812	100.0	61.9	