

○事業概況【平成27年2月】

(単位:千円、%)

当月中		当月中 前年比	項目		当期中		当月末 前年比
件数	金額				件数	金額	
/	/	/	保証 申込	期首繰越 A	12	109,940	18.3
176	2,840,817	120.3		当期中 B	1,726	22,290,516	95.8
0	0	0.0	拒絶 C	0	0	0.0	
3	9,000	54.5	申込取消 D	34	259,930	47.3	
/	500	7.5	査定減額 E	/	58,122	33.3	
/	/	/	調査中 F	29	673,500	309.8	
/	/	/	保証 承諾	期首繰越 G	8,172	94,551,278	92.8
161	2,425,156	105.5		当期中 H	1,675	21,408,905	93.4
0	0	0.0	保証後取消 I	14	213,190	101.5	
133	2,166,439	106.3	償還 J	1,684	26,810,000	94.6	
6	55,012	155.3	代位弁済(元金) K	90	1,148,909	59.2	
/	/	/	貸付報告未着 L	67	926,510	71.0	
/	/	/	保証債務残高 M	7,992	86,861,573	93.4	
/	/	/	期首求償権残高 N	454	1,011,048	75.5	
6	55,012	155.3	代位 弁済	元金	90	1,148,909	59.2
/	410	2,229.4		利息	/	4,770	57.3
6	55,422	156.4		合計 O	90	1,153,678	59.2
1	3,775	10.3	回収 P	13	128,542	53.2	
0	0	0.0	償却 Q	1	2,844	0.0	
/	/	/	求償権残高 R	530	2,033,340	66.8	

A+B=C+D+E+F+H

G+H=I+J+K+L+M

N+O=P+Q+R

実績月別推移表

○保証承諾

(単位:千円、%)

	平成24年度		平成25年度		平成26年度		
	件数	金額	件数	金額	件数	金額	前年比
4月	98	1,249,450	108	2,046,577	121	1,699,509	83.0
5月	180	2,468,520	126	2,087,340	137	1,816,134	87.0
6月	208	3,367,397	151	2,183,050	178	2,255,498	103.3
7月	175	5,069,000	116	1,969,708	176	2,081,908	105.7
8月	227	7,416,110	119	2,150,249	164	2,279,083	106.0
9月	130	1,511,394	160	2,125,352	228	2,638,611	124.1
10月	95	1,312,464	125	2,057,847	118	1,499,611	72.9
11月	93	1,290,550	131	2,471,170	117	1,197,517	48.5
12月	138	1,769,200	144	2,459,734	186	2,336,418	95.0
1月	84	1,081,030	88	1,072,087	89	1,179,460	110.0
2月	138	3,264,220	130	2,298,598	161	2,425,156	105.5
3月	188	3,680,050	184	3,055,971			
合計	1,754	33,479,385	1,582	25,977,682	1,675	21,408,905	93.4

○保証債務残高

(単位:千円、%)

	平成24年度		平成25年度		平成26年度		
	件数	金額	件数	金額	件数	金額	前年比
4月	9,083	102,226,045	8,554	99,404,391	8,088	92,673,594	93.2
5月	9,009	100,948,734	8,496	98,444,383	8,071	91,964,639	93.4
6月	8,986	100,863,813	8,460	98,154,194	8,059	91,556,142	93.3
7月	8,952	101,280,820	8,405	97,314,131	8,025	90,666,204	93.2
8月	8,937	104,275,119	8,374	96,708,327	8,032	90,332,910	93.4
9月	8,874	104,531,678	8,335	96,324,644	8,076	90,749,431	94.2
10月	8,836	103,466,801	8,283	95,146,917	8,016	89,402,652	94.0
11月	8,778	102,351,282	8,239	94,830,368	8,004	88,620,952	93.5
12月	8,753	101,333,402	8,196	94,573,541	8,035	88,467,746	93.5
1月	8,720	100,229,504	8,154	93,607,067	8,005	87,124,138	93.1
2月	8,691	99,602,797	8,129	93,048,483	7,992	86,861,573	93.4
3月	8,642	100,623,222	8,117	93,655,578			

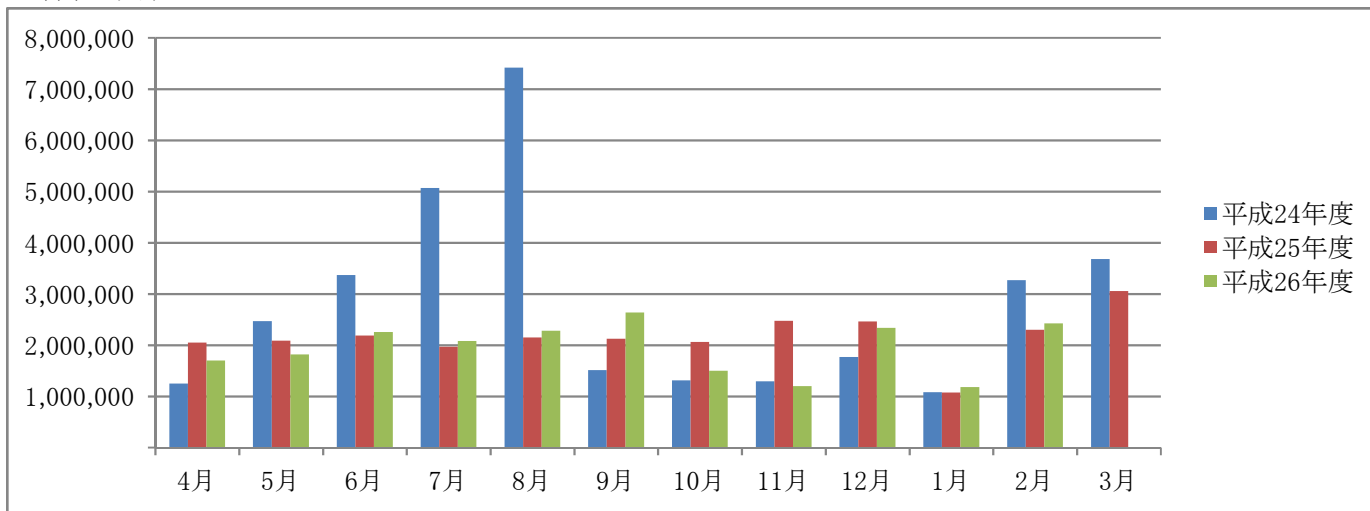
○代位弁済

(単位:千円、%)

	平成24年度		平成25年度		平成26年度		
	件数	金額	件数	金額	件数	金額	前年比
4月	22	184,226	8	237,941	8	89,750	37.7
5月	14	186,600	14	259,026	4	52,181	20.1
6月	28	184,255	12	119,194	7	47,219	39.6
7月	15	188,200	14	204,754	14	122,644	59.9
8月	16	166,237	8	166,799	3	25,071	15.0
9月	16	172,290	18	215,027	14	146,882	68.3
10月	12	177,298	18	170,402	12	193,869	113.8
11月	18	149,636	9	103,777	1	2,035	2.0
12月	19	264,513	16	88,899	5	62,494	70.3
1月	19	222,399	19	346,259	16	356,112	102.8
2月	10	125,457	4	35,437	6	55,422	156.4
3月	5	96,346	4	13,971			
合計	194	2,117,456	144	1,961,488	90	1,153,678	59.2

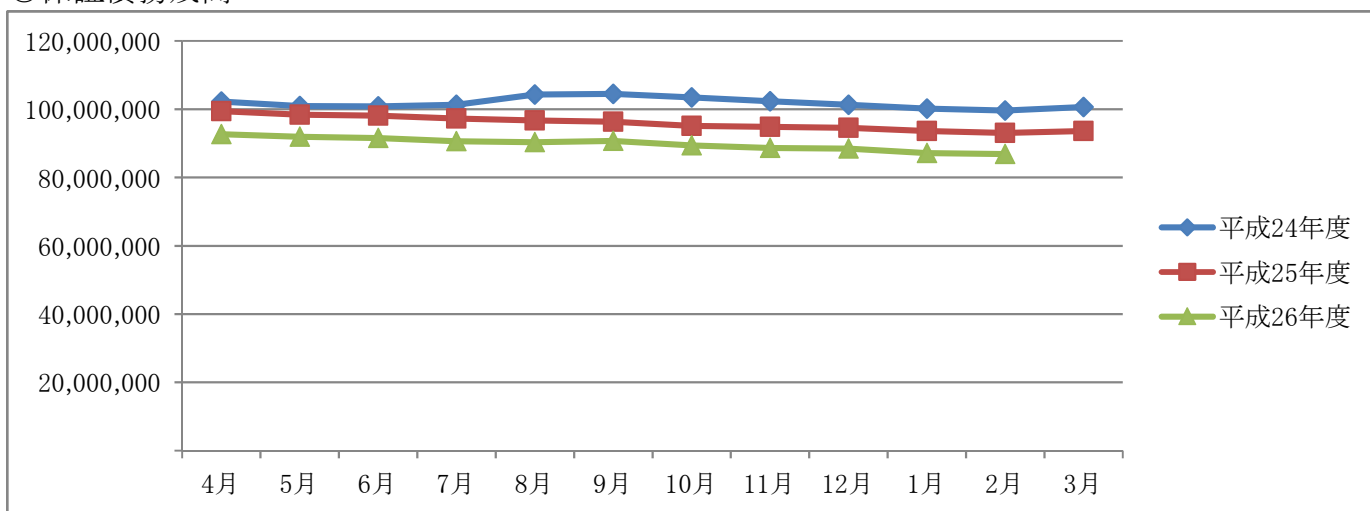
○保証承諾

(単位:千円)



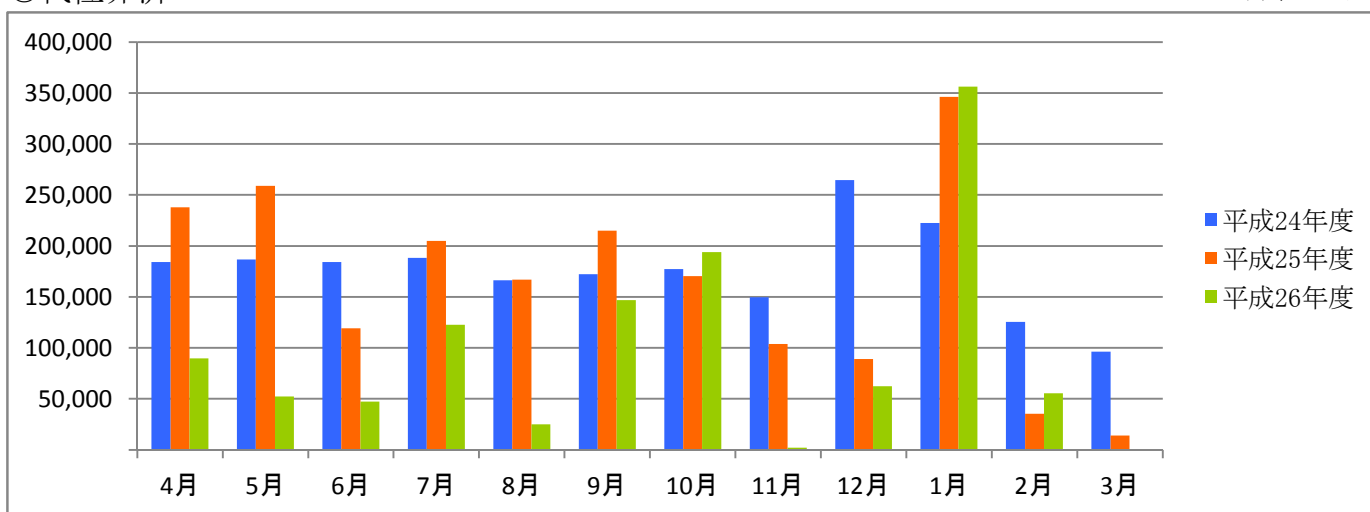
○保証債務残高

(単位:千円)



○代位弁済

(単位:千円)



資金使途別・金額別・期間別保証状況

○資金使途別保証状況【平成27年2月】

(単位:千円、%)

区分	保証承諾								保証債務残高				代位弁済			
	当月中			当期中					当期中				当期中			
	件数	金額	前年比	件数	金額	構成比	前年比	件数	金額	構成比	前年比	件数	金額	構成比	前年比	
運転資金	116	1,845,182	91.8	1,240	16,576,419	77.4	85.2	6,272	72,592,325	83.6	91.8	81	1,116,382	96.8	61.2	
設備資金	12	54,120	51.0	141	1,317,091	6.2	120.1	660	5,282,823	6.1	108.7	3	9,089	0.8	817.3	
運転設備資金	33	525,854	288.0	294	3,515,394	16.4	148.4	1,060	8,986,426	10.3	98.7	6	28,207	2.4	23.2	
合計	161	2,425,156	105.5	1,675	21,408,905	100.0	93.4	7,992	86,861,573	100.0	93.4	90	1,153,678	100.0	59.2	

○金額別保証状況【平成27年2月】

(単位:千円、%)

区分	保証承諾								保証債務残高				代位弁済			
	当月中			当期中					当期中				当期中			
	件数	金額	前年比	件数	金額	構成比	前年比	件数	金額	構成比	前年比	件数	金額	構成比	前年比	
100万円以下	3	1,950	0.0	68	59,729	0.3	195.8	173	90,705	0.1	116.5	1	58	0.0	6.8	
200万円以下	11	20,450	106.5	133	236,980	1.1	148.7	454	475,030	0.5	103.8	3	2,688	0.2	67.6	
300万円以下	13	35,514	176.1	130	363,768	1.7	108.7	556	938,881	1.1	95.1	5	7,219	0.6	43.6	
500万円以下	27	121,520	108.5	313	1,423,807	6.7	131.4	1,214	3,405,649	3.9	100.8	9	28,056	2.4	52.8	
1,000万円以下	35	299,274	113.3	443	3,881,102	18.1	136.3	1,831	9,758,430	11.2	99.2	26	129,206	11.2	50.7	
1,500万円以下	18	237,940	157.1	170	2,326,272	10.9	122.6	832	6,830,656	7.9	94.2	9	73,228	6.3	81.9	
2,000万円以下	17	335,000	120.9	157	2,990,797	14.0	115.4	881	10,069,077	11.6	95.9	11	137,908	12.0	82.3	
3,000万円以下	18	474,508	130.2	122	3,276,911	15.3	93.4	878	13,968,931	16.1	89.9	9	181,270	15.7	46.0	
5,000万円以下	14	559,000	126.2	112	4,624,010	21.6	84.3	827	21,090,340	24.3	92.4	14	458,727	39.8	138.2	
6,000万円以下	2	110,000	102.8	5	277,000	1.3	37.6	81	2,980,211	3.4	90.0	0	0	0.0	0.0	
7,000万円以下	1	70,000	53.8	3	210,000	1.0	24.5	46	2,058,569	2.4	86.8	1	67,882	5.9	0.0	
8,000万円以下	2	160,000	50.0	16	1,253,529	5.9	75.0	126	6,468,785	7.4	90.9	1	43,146	3.7	18.6	
1億円以下	0	0	0.0	0	0	0.0	0.0	37	2,378,958	2.7	85.6	1	24,290	2.1	16.3	
2億円以下	0	0	0.0	3	485,000	2.3	38.4	56	6,347,353	7.3	95.7	0	0	0.0	0.0	
3億円以下	0	0	0.0	0	0	0.0	0.0	0	0	0.0	0.0	0	0	0.0	0.0	
4億円以下	0	0	0.0	0	0	0.0	0.0	0	0	0.0	0.0	0	0	0.0	0.0	
5億円以下	0	0	0.0	0	0	0.0	0.0	0	0	0.0	0.0	0	0	0.0	0.0	
5億円超	0	0	0.0	0	0	0.0	0.0	0	0	0.0	0.0	0	0	0.0	0.0	
合計	161	2,425,156	105.5	1,675	21,408,905	100.0	93.4	7,992	86,861,573	100.0	93.4	90	1,153,678	100.0	59.2	

○期間別保証状況【平成27年2月】

(単位:千円、%)

区分	保証承諾								保証債務残高				代位弁済			
	当月中			当期中					当期中				当期中			
	件数	金額	前年比	件数	金額	構成比	前年比	件数	金額	構成比	前年比	件数	金額	構成比	前年比	
3カ月以下	5	222,500	47.8	30	779,996	3.6	75.2	6	165,022	0.2	72.2	0	0	0.0	0.0	
6カ月以下	10	178,000	247.2	66	761,700	3.6	93.7	49	719,463	0.8	118.1	1	21,854	1.9	0.0	
1年以下	10	121,000	106.6	148	1,894,000	8.8	107.5	206	2,619,274	3.0	104.2	4	19,912	1.7	0.0	
2年以下	17	289,050	188.9	199	2,439,439	11.4	147.3	546	5,577,876	6.4	93.1	3	18,504	1.6	18.3	
3年以下	9	46,000	200.0	77	390,040	1.8	157.3	177	820,774	0.9	95.8	6	9,652	0.8	80.4	
4年以下	1	900	30.0	22	139,360	0.7	120.9	79	371,998	0.4	92.0	0	0	0.0	0.0	
5年以下	36	249,758	73.9	362	3,367,086	15.7	123.1	1,497	8,351,307	9.6	97.2	12	49,143	4.3	36.6	
7年以下	59	932,040	148.2	617	7,866,140	36.7	102.6	3,691	33,839,784	39.0	90.8	34	328,919	28.5	44.1	
10年以下	13	380,208	75.7	140	3,285,894	15.3	53.6	1,506	26,040,536	30.0	93.6	26	571,595	49.5	103.2	
10年超	1	5,700	0.0	14	485,250	2.3	64.6	235	8,355,539	9.6	95.4	4	134,099	11.6	33.5	
合計	161	2,425,156	105.5	1,675	21,408,905	100.0	93.4	7,992	86,861,573	100.0	93.4	90	1,153,678	100.0	59.2	

○業種別保証状況【平成27年2月】

(単位:千円、%)

区分	保証承諾								保証債務残高				代位弁済			
	当月中			当期中				当期中				当期中				
	件数	金額	前年比	件数	金額	構成比	前年比	件数	金額	構成比	前年比	件数	金額	構成比	前年比	
製 造 業	17	416,828	117.1	279	3,896,506	18.2	99.5	1,439	16,751,376	19.3	91.9	19	241,268	20.9	43.8	
食 料 品 工 業	2	36,500	91.3	25	408,222	1.9	77.1	141	2,146,920	2.5	95.6	2	18,469	1.6	47.6	
繊 維 品 工 業	3	20,354	23.8	72	1,014,510	4.7	126.7	364	3,129,458	3.6	96.0	9	105,928	9.2	28.8	
木 材・木 製 品 工 業	1	25,000	625.0	5	68,000	0.3	74.3	40	480,099	0.6	88.8	0	0	0.0	0.0	
家 具・建 具 工 業	0	0	0.0	13	160,500	0.7	79.5	79	870,402	1.0	86.3	0	0	0.0	0.0	
紙 工 業	0	0	0.0	14	207,300	1.0	797.3	35	469,752	0.5	96.8	0	0	0.0	0.0	
印 刷 製 本	0	0	0.0	21	220,182	1.0	44.7	147	1,848,813	2.1	80.3	8	116,871	10.1	174.0	
化 学 工 業	2	26,974	0.0	4	41,974	0.2	49.4	12	137,228	0.2	79.3	0	0	0.0	0.0	
石 油・石 炭 製 品 工 業	0	0	0.0	0	0	0.0	0.0	0	0	0.0	0.0	0	0	0.0	0.0	
ゴ ム・プ ラ ス チ ッ ク 工 業	1	80,000	145.5	12	173,100	0.8	136.3	61	751,015	0.9	94.3	0	0	0.0	0.0	
ゴ ム 製 品 製 造 業	0	0	0.0	0	0	0.0	0.0	3	12,476	0.0	85.4	0	0	0.0	0.0	
皮 革 工 業	0	0	0.0	0	0	0.0	0.0	0	0	0.0	0.0	0	0	0.0	0.0	
窯 業	0	0	0.0	1	50,000	0.2	31.1	19	457,936	0.5	83.3	0	0	0.0	0.0	
機 械 工 業	3	84,000	103.1	24	458,641	2.1	82.8	134	2,024,563	2.3	85.4	0	0	0.0	0.0	
電 気 機 器 工 業	0	0	0.0	4	80,084	0.4	176.0	18	309,869	0.4	96.1	0	0	0.0	0.0	
車 輜 工 業	0	0	0.0	3	56,000	0.3	143.6	20	218,819	0.3	97.1	0	0	0.0	0.0	
船 舶 工 業	0	0	0.0	0	0	0.0	0.0	0	0	0.0	0.0	0	0	0.0	0.0	
金 属 工 業	3	94,000	4,700.0	19	260,700	1.2	113.6	108	1,765,970	2.0	96.1	0	0	0.0	0.0	
ソ フ ト ウ ェ ア 業	1	20,000	0.0	13	189,900	0.9	205.3	42	364,978	0.4	110.0	0	0	0.0	0.0	
情 報 処 理 サ ー ビ ス 業	0	0	0.0	0	0	0.0	0.0	10	38,339	0.0	77.3	0	0	0.0	0.0	
そ の 他 の 工 業	1	30,000	200.0	49	507,393	2.4	121.4	206	1,724,741	2.0	100.9	0	0	0.0	0.0	
農 林 漁 業	0	0	0.0	1	8,200	0.0	25.6	2	33,396	0.0	113.8	0	0	0.0	0.0	
鉱 業	0	0	0.0	0	0	0.0	0.0	4	30,207	0.0	82.9	0	0	0.0	0.0	
建 設 業	42	683,986	106.1	407	5,179,251	24.2	93.6	1,784	18,929,555	21.8	94.6	12	188,388	16.3	35.2	
卸 売 業	34	648,800	88.6	332	5,364,972	25.1	84.8	1,615	23,185,341	26.7	90.0	39	610,274	52.9	85.2	
小 売 業	22	255,973	154.2	220	2,480,312	11.6	90.3	1,122	10,714,310	12.3	94.4	10	64,436	5.6	80.9	
飲 食 店	5	41,000	66.9	64	569,812	2.7	94.2	387	2,884,568	3.3	92.7	6	18,377	1.6	67.4	
運 送 倉 庫 業	2	41,000	56.2	31	444,120	2.1	149.0	121	1,429,930	1.6	100.6	1	15,019	1.3	236.3	
サ ー ビ ス 業	31	280,200	151.9	277	2,758,076	12.9	98.0	1,279	10,485,657	12.1	96.1	1	12,554	1.1	39.2	
不 動 産 業	5	42,369	52.3	36	342,253	1.6	76.2	182	1,818,540	2.1	98.6	1	1,709	0.1	0.0	
そ の 他 の 産 業	3	15,000	0.0	28	365,403	1.7	181.0	57	598,694	0.7	163.4	1	1,653	0.1	0.0	
合 計	161	2,425,156	105.5	1,675	21,408,905	100.0	93.4	7,992	86,861,573	100.0	93.4	90	1,153,678	100.0	59.2	

○金融機関別保証状況【平成27年2月】

(単位:千円、%)

区分	保証承諾							保証債務残高				代位弁済			
	当月中			当期中				当期中				当期中			
	件数	金額	前年比	件数	金額	構成比	前年比	件数	金額	構成比	前年比	件数	金額	構成比	前年比
みずほ銀行	0	0	0.0	1	10,000	0.0	100.0	5	116,303	0.1	57.5	0	0	0.0	0.0
三菱東京UFJ銀行	0	0	0.0	9	214,000	1.0	112.6	48	632,774	0.7	80.0	0	0	0.0	0.0
三井住友銀行	0	0	0.0	2	60,000	0.3	0.0	5	78,861	0.1	108.4	0	0	0.0	0.0
小計	0	0	0.0	12	284,000	1.3	142.0	58	827,938	1.0	77.7	0	0	0.0	0.0
十六銀行	78	1,644,522	100.3	619	9,755,725	45.6	83.7	3,166	37,665,976	43.4	93.0	38	432,199	37.5	90.7
大垣共立銀行	20	247,150	148.9	183	2,550,490	11.9	82.5	1,058	12,142,187	14.0	91.3	20	222,041	19.2	50.5
北陸銀行	0	0	0.0	7	165,500	0.8	99.7	47	713,131	0.8	86.2	1	4,526	0.4	10.1
小計	98	1,891,672	104.8	809	12,471,715	58.3	83.6	4,271	50,521,294	58.2	92.5	59	658,766	57.1	68.5
愛知銀行	0	0	0.0	8	119,450	0.6	284.4	44	413,155	0.5	83.9	2	27,321	2.4	800.4
名古屋銀行	0	0	0.0	3	40,000	0.2	121.8	32	282,095	0.3	85.4	1	4,842	0.4	0.0
中京銀行	0	0	0.0	0	0	0.0	0.0	1	16,680	0.0	70.0	0	0	0.0	0.0
第三銀行	0	0	0.0	2	14,000	0.1	93.3	14	141,466	0.2	91.7	0	0	0.0	0.0
小計	0	0	0.0	13	173,450	0.8	193.1	91	853,397	1.0	85.3	3	32,163	2.8	942.3
岐阜信用金庫	54	488,164	125.1	713	7,368,029	34.4	100.8	3,270	32,386,414	37.3	93.1	28	462,749	40.1	50.4
大垣信用金庫	0	0	0.0	15	120,400	0.6	99.9	54	501,805	0.6	113.7	0	0	0.0	0.0
関信用金庫	1	10,000	0.0	5	45,900	0.2	1,147.5	21	113,452	0.1	97.9	0	0	0.0	0.0
西濃信用金庫	0	0	0.0	6	28,500	0.1	219.2	33	114,612	0.1	89.3	0	0	0.0	0.0
小計	55	498,164	110.1	739	7,562,829	35.3	101.5	3,378	33,116,283	38.1	93.4	28	462,749	40.1	50.4
商工組合中央金庫	0	0	0.0	3	29,600	0.1	59.2	13	218,937	0.3	114.0	0	0	0.0	0.0
日本政策金融公庫	0	0	0.0	0	0	0.0	0.0	0	0	0.0	0.0	0	0	0.0	0.0
小計	0	0	0.0	3	29,600	0.1	59.2	13	218,937	0.3	114.0	0	0	0.0	0.0
岐阜商工信用組合	7	26,320	0.0	94	859,011	4.0	475.7	151	1,232,775	1.4	206.5	0	0	0.0	0.0
小計	7	26,320	0.0	94	859,011	4.0	475.7	151	1,232,775	1.4	206.5	0	0	0.0	0.0
ぎふ農業協同組合	1	9,000	128.6	5	28,300	0.1	83.0	30	90,948	0.1	94.5	0	0	0.0	0.0
小計	1	9,000	128.6	5	28,300	0.1	83.0	30	90,948	0.1	94.5	0	0	0.0	0.0
合計	161	2,425,156	105.5	1,675	21,408,905	100.0	93.4	7,992	86,861,573	100.0	93.4	90	1,153,678	100.0	59.2

○制度別保証状況【平成27年2月】

(単位:千円、%)

区分	保証承諾								保証債務残高				代位弁済			
	当月中			当期中				当期中				当期中				
	件数	金額	前年比	件数	金額	構成比	前年比	件数	金額	構成比	前年比	件数	金額	構成比	前年比	
協会制度	52	925,040	83.2	514	8,219,084	38.4	82.6	2,985	41,901,659	48.2	90.2	65	875,267	75.9	51.4	
普通保証	6	79,300	57.3	87	1,784,594	8.3	57.2	424	12,760,727	14.7	96.5	6	96,856	8.4	49.3	
無担保保証	27	532,240	66.2	232	3,656,091	17.1	92.6	878	8,418,680	9.7	98.0	18	201,046	17.4	59.5	
当座貸越根保証	10	249,000	383.1	73	1,575,000	7.4	172.0	185	3,513,454	4.0	95.4	3	15,898	1.4	38.2	
無担保当座貸越根保証	0	0	0.0	0	0	0.0	0.0	10	66,763	0.1	59.8	0	0	0.0	0.0	
事業者カードローン当座貸越根保証	7	49,500	95.2	105	724,200	3.4	136.1	306	1,692,391	1.9	93.4	1	4,752	0.4	7.6	
長期経営資金保証	0	0	0.0	0	0	0.0	0.0	21	590,458	0.7	83.2	0	0	0.0	0.0	
中小企業特定社債保	0	0	0.0	6	272,000	1.3	113.3	30	1,386,000	1.6	72.8	0	0	0.0	0.0	
経営安定関連保証	2	15,000	28.8	6	121,479	0.6	13.9	269	3,771,763	4.3	85.8	5	45,742	4.0	24.2	
経営革新関連保証	0	0	0.0	0	0	0.0	0.0	0	0	0.0	0.0	0	0	0.0	0.0	
小口零細企業保証	0	0	0.0	3	6,800	0.0	0.0	12	15,829	0.0	70.7	2	7,246	0.6	0.0	
東日本大震災復興緊急保証	0	0	0.0	0	0	0.0	0.0	31	821,481	0.9	74.2	5	122,414	10.6	133.5	
経営力強化保証	0	0	0.0	2	78,920	0.4	65.5	6	205,880	0.2	124.0	0	0	0.0	0.0	
経営者保証ガイドライン対応保証	0	0	0.0	0	0	0.0	0.0	0	0	0.0	0.0	0	0	0.0	0.0	
その他	0	0	0.0	0	0	0.0	0.0	813	8,658,233	10.0	80.6	25	381,313	33.1	49.2	
岐阜市制度	109	1,500,116	126.4	1,161	13,189,821	61.6	101.7	5,007	44,959,914	51.8	96.5	25	278,411	24.1	113.6	
中小企業振興資金	7	52,000	83.9	89	649,010	3.0	105.0	491	2,210,907	2.5	83.4	2	25,037	2.2	35.8	
経営環境変動対策資金	36	633,900	219.0	363	5,536,611	25.9	158.0	2,374	25,721,161	29.6	89.0	12	141,946	12.3	92.8	
創業者支援資金	2	10,500	0.0	22	112,330	0.5	108.3	184	665,769	0.8	89.5	5	24,978	2.2	912.8	
みらい戦略資金	1	4,000	0.0	2	20,000	0.1	114.9	8	86,566	0.1	93.5	0	0	0.0	0.0	
雇用促進資金	2	35,000	30.4	32	459,500	2.1	67.1	193	1,925,471	2.2	93.1	1	14,717	1.3	0.0	
ぎふし返済おまとめ資金	1	4,700	0.0	10	110,400	0.5	39.0	51	767,859	0.9	88.2	0	0	0.0	0.0	
小口零細企業資金	30	152,134	157.2	380	1,563,401	7.3	156.5	1,112	3,111,395	3.6	121.5	3	2,006	0.2	104.0	
短期資金	12	157,000	161.0	133	1,447,000	6.8	100.5	139	1,455,009	1.7	102.2	0	0	0.0	0.0	
企業誘致等促進資金	0	0	0.0	0	0	0.0	0.0	68	1,374,140	1.6	87.6	0	0	0.0	0.0	
ぎふし経営力強化資金	17	445,182	84.6	117	2,976,318	13.9	59.6	255	6,541,141	7.5	147.1	1	67,882	5.9	0.0	
事業所建設等促進資金	1	5,700	0.0	13	315,250	1.5	0.0	12	301,350	0.3	0.0	0	0	0.0	0.0	
その他	0	0	0.0	0	0	0.0	0.0	120	799,146	0.9	63.2	1	1,846	0.2	10.5	
合計	161	2,425,156	105.5	1,675	21,408,905	100.0	93.4	7,992	86,861,573	100.0	93.4	90	1,153,678	100.0	59.2	