

○事業概況【平成27年1月】

(単位:千円、%)

当月中		当月中 前年比	項目		当期中		当月末 前年比
件数	金額				件数	金額	
/	/	/	保証 申込	期首繰越 A	12	109,940	18.3
98	1,348,749	120.9		当期中 B	1,550	19,449,699	93.1
0	0	0.0	拒絶 C	0	0	0.0	
3	18,000	90.0	申込取消 D	31	250,930	47.1	
/	0	0.0	査定減額 E	/	57,622	34.3	
/	/	/	調査中 F	17	267,339	150.2	
/	/	/	保証 承諾	期首繰越 G	8,172	94,551,278	92.8
89	1,179,460	110.0		当期中 H	1,514	18,983,748	92.1
1	30,000	44.8	保証後取消 I	14	213,190	101.5	
126	2,401,771	101.8	償還 J	1,551	24,643,561	93.7	
16	354,751	102.6	代位弁済(元金) K	84	1,093,897	57.5	
/	/	/	貸付報告未着 L	32	460,240	88.3	
/	/	/	保証債務残高 M	8,005	87,124,138	93.1	
/	/	/	期首求償権残高 N	454	1,011,048	75.5	
16	354,751	102.6	代位 弁済	元金	84	1,093,897	57.5
/	1,361	240.8		利息	/	4,360	52.5
16	356,112	102.8		合計 O	84	1,098,256	57.4
0	1,450	20.6	回収 P	12	124,766	60.9	
0	0	0.0	償却 Q	1	2,844	0.0	
/	/	/	求償権残高 R	525	1,981,694	65.1	

A+B=C+D+E+F+H

G+H=I+J+K+L+M

N+O=P+Q+R

実績月別推移表

○保証承諾

(単位:千円、%)

	平成24年度		平成25年度		平成26年度		
	件数	金額	件数	金額	件数	金額	前年比
4月	98	1,249,450	108	2,046,577	121	1,699,509	83.0
5月	180	2,468,520	126	2,087,340	137	1,816,134	87.0
6月	208	3,367,397	151	2,183,050	178	2,255,498	103.3
7月	175	5,069,000	116	1,969,708	176	2,081,908	105.7
8月	227	7,416,110	119	2,150,249	164	2,279,083	106.0
9月	130	1,511,394	160	2,125,352	228	2,638,611	124.1
10月	95	1,312,464	125	2,057,847	118	1,499,611	72.9
11月	93	1,290,550	131	2,471,170	117	1,197,517	48.5
12月	138	1,769,200	144	2,459,734	186	2,336,418	95.0
1月	84	1,081,030	88	1,072,087	89	1,179,460	110.0
2月	138	3,264,220	130	2,298,598			
3月	188	3,680,050	184	3,055,971			
合計	1,754	33,479,385	1,582	25,977,682	1,514	18,983,748	92.1

○保証債務残高

(単位:千円、%)

	平成24年度		平成25年度		平成26年度		
	件数	金額	件数	金額	件数	金額	前年比
4月	9,083	102,226,045	8,554	99,404,391	8,088	92,673,594	93.2
5月	9,009	100,948,734	8,496	98,444,383	8,071	91,964,639	93.4
6月	8,986	100,863,813	8,460	98,154,194	8,059	91,556,142	93.3
7月	8,952	101,280,820	8,405	97,314,131	8,025	90,666,204	93.2
8月	8,937	104,275,119	8,374	96,708,327	8,032	90,332,910	93.4
9月	8,874	104,531,678	8,335	96,324,644	8,076	90,749,431	94.2
10月	8,836	103,466,801	8,283	95,146,917	8,016	89,402,652	94.0
11月	8,778	102,351,282	8,239	94,830,368	8,004	88,620,952	93.5
12月	8,753	101,333,402	8,196	94,573,541	8,035	88,467,746	93.5
1月	8,720	100,229,504	8,154	93,607,067	8,005	87,124,138	93.1
2月	8,691	99,602,797	8,129	93,048,483			
3月	8,642	100,623,222	8,117	93,655,578			

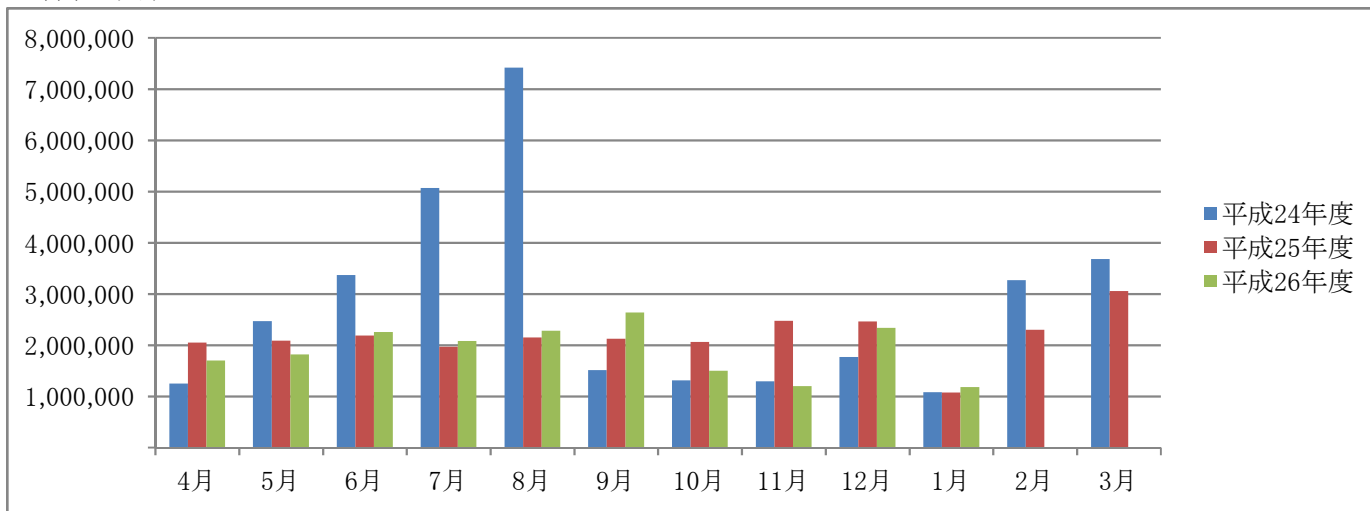
○代位弁済

(単位:千円、%)

	平成24年度		平成25年度		平成26年度		
	件数	金額	件数	金額	件数	金額	前年比
4月	22	184,226	8	237,941	8	89,750	37.7
5月	14	186,600	14	259,026	4	52,181	20.1
6月	28	184,255	12	119,194	7	47,219	39.6
7月	15	188,200	14	204,754	14	122,644	59.9
8月	16	166,237	8	166,799	3	25,071	15.0
9月	16	172,290	18	215,027	14	146,882	68.3
10月	12	177,298	18	170,402	12	193,869	113.8
11月	18	149,636	9	103,777	1	2,035	2.0
12月	19	264,513	16	88,899	5	62,494	70.3
1月	19	222,399	19	346,259	16	356,112	102.8
2月	10	125,457	4	35,437			
3月	5	96,346	4	13,971			
合計	194	2,117,456	144	1,961,488	84	1,098,256	57.4

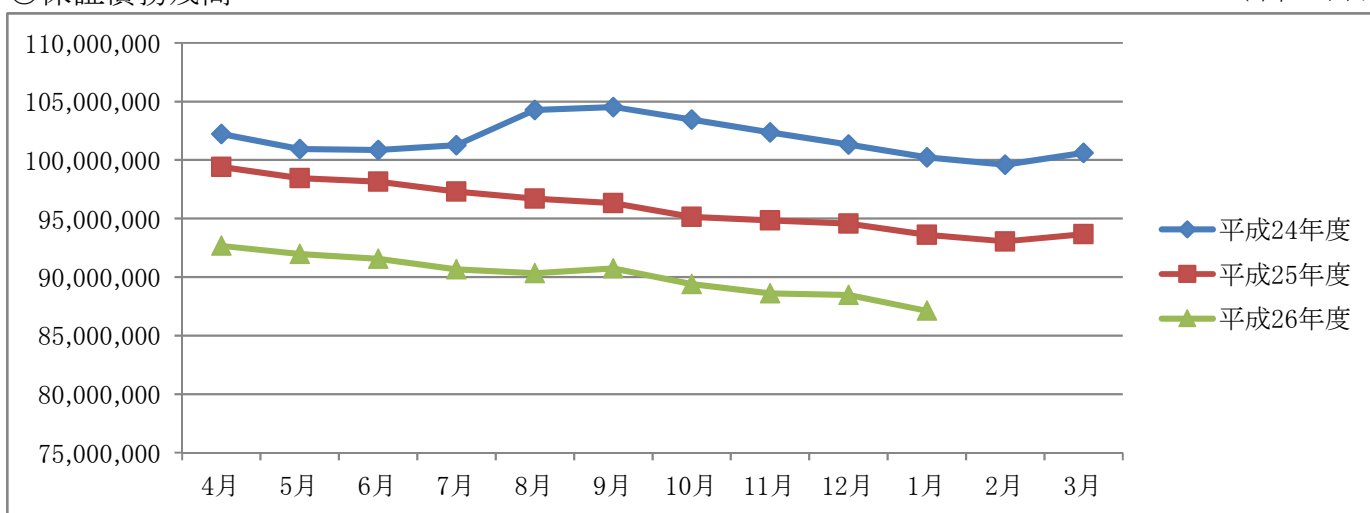
○保証承諾

(単位:千円)



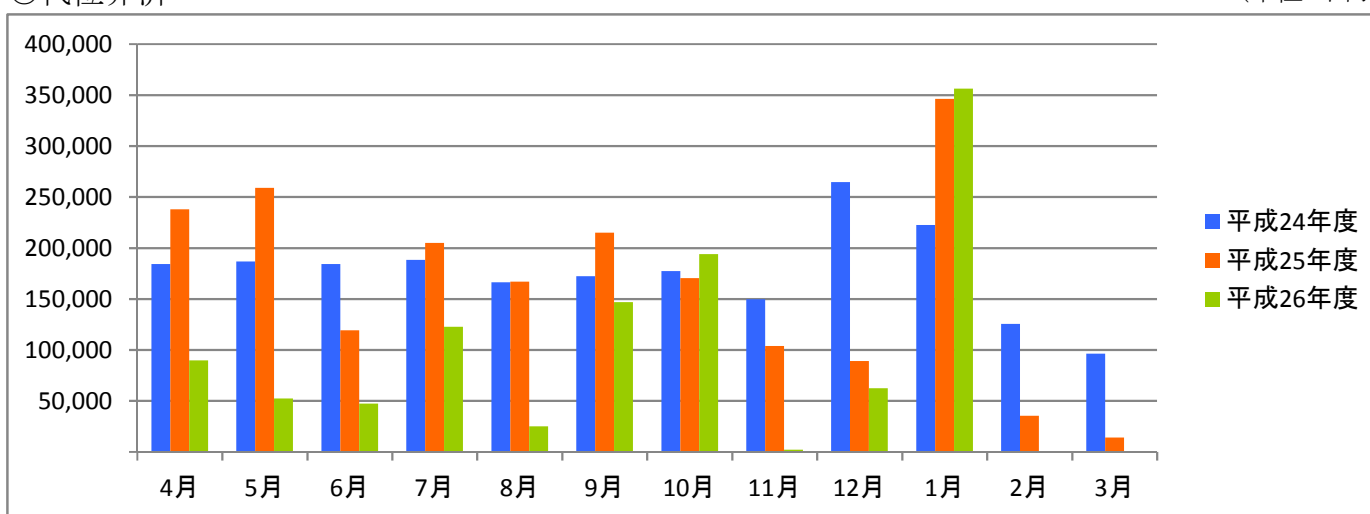
○保証債務残高

(単位:千円)



○代位弁済

(単位:千円)



資金使途別・金額別・期間別保証状況

○資金使途別保証状況【平成27年1月】

(単位:千円、%)

区分	保証承諾							保証債務残高				代位弁済			
	当月中			当期中				当期中				当期中			
	件数	金額	前年比	件数	金額	構成比	前年比	件数	金額	構成比	前年比	件数	金額	構成比	前年比
運転資金	58	884,650	99.0	1,124	14,731,237	77.6	84.4	6,286	72,839,650	83.6	91.6	77	1,068,175	97.3	59.7
設備資金	11	127,210	312.6	129	1,262,971	6.7	127.6	662	5,285,657	6.1	109.9	1	1,874	0.2	168.5
運転設備資金	20	167,600	122.0	261	2,989,540	15.7	136.7	1,057	8,998,831	10.3	97.3	6	28,207	2.6	23.4
合計	89	1,179,460	110.0	1,514	18,983,748	100.0	92.1	8,005	87,124,138	100.0	93.1	84	1,098,256	100.0	57.4

○金額別保証状況【平成27年1月】

(単位:千円、%)

区分	保証承諾							保証債務残高				代位弁済			
	当月中			当期中				当期中				当期中			
	件数	金額	前年比	件数	金額	構成比	前年比	件数	金額	構成比	前年比	件数	金額	構成比	前年比
100万円以下	2	1,000	33.3	65	57,779	0.3	189.4	176	92,800	0.1	112.9	0	0	0.0	0.0
200万円以下	11	18,840	114.9	122	216,530	1.1	154.5	452	474,199	0.5	104.1	3	2,688	0.2	89.2
300万円以下	8	23,400	131.5	117	328,254	1.7	104.4	559	946,609	1.1	95.7	5	7,219	0.7	43.6
500万円以下	12	51,400	66.0	286	1,302,287	6.9	134.1	1,214	3,414,761	3.9	101.1	9	28,056	2.6	52.8
1,000万円以下	25	217,000	121.6	408	3,581,828	18.9	138.7	1,839	9,880,624	11.3	99.5	22	110,278	10.0	43.8
1,500万円以下	6	81,300	130.5	152	2,088,332	11.0	119.6	835	6,857,901	7.9	93.4	9	73,228	6.7	91.6
2,000万円以下	7	134,000	67.7	140	2,655,797	14.0	114.8	883	10,141,327	11.6	96.2	11	137,908	12.6	82.3
3,000万円以下	6	159,000	53.9	104	2,802,403	14.8	89.1	882	14,067,988	16.1	90.4	9	181,270	16.5	48.7
5,000万円以下	12	493,520	312.4	98	4,065,010	21.4	80.6	821	20,956,394	24.1	91.0	13	422,291	38.5	127.3
6,000万円以下	0	0	0.0	3	167,000	0.9	26.5	80	2,954,012	3.4	87.9	0	0	0.0	0.0
7,000万円以下	0	0	0.0	2	140,000	0.7	19.3	46	2,083,963	2.4	92.1	1	67,882	6.2	0.0
8,000万円以下	0	0	0.0	14	1,093,529	5.8	80.9	125	6,468,672	7.4	89.8	1	43,146	3.9	18.6
1億円以下	0	0	0.0	0	0	0.0	0.0	37	2,397,383	2.8	85.7	1	24,290	2.2	16.3
2億円以下	0	0	0.0	3	485,000	2.6	38.4	56	6,387,504	7.3	95.7	0	0	0.0	0.0
3億円以下	0	0	0.0	0	0	0.0	0.0	0	0	0.0	0.0	0	0	0.0	0.0
4億円以下	0	0	0.0	0	0	0.0	0.0	0	0	0.0	0.0	0	0	0.0	0.0
5億円以下	0	0	0.0	0	0	0.0	0.0	0	0	0.0	0.0	0	0	0.0	0.0
5億円超	0	0	0.0	0	0	0.0	0.0	0	0	0.0	0.0	0	0	0.0	0.0
合計	89	1,179,460	110.0	1,514	18,983,748	100.0	92.1	8,005	87,124,138	100.0	93.1	84	1,098,256	100.0	57.4

○期間別保証状況【平成27年1月】

(単位:千円、%)

区分	保証承諾							保証債務残高				代位弁済			
	当月中			当期中				当期中				当期中			
	件数	金額	前年比	件数	金額	構成比	前年比	件数	金額	構成比	前年比	件数	金額	構成比	前年比
3カ月以下	1	30,000	31.6	25	557,496	2.9	97.3	3	5,058	0.0	4.0	0	0	0.0	0.0
6カ月以下	7	87,000	152.6	56	583,700	3.1	78.8	44	594,259	0.7	94.9	1	21,854	2.0	0.0
1年以下	4	28,000	73.7	138	1,773,000	9.3	107.5	210	2,664,435	3.1	106.1	4	19,912	1.8	0.0
2年以下	13	135,500	145.7	182	2,150,389	11.3	143.1	547	5,589,659	6.4	92.7	3	18,504	1.7	18.3
3年以下	5	9,670	156.0	68	344,040	1.8	153.0	181	846,000	1.0	97.1	5	9,594	0.9	79.9
4年以下	2	18,900	0.0	21	138,460	0.7	123.3	78	383,250	0.4	91.7	0	0	0.0	0.0
5年以下	18	188,370	142.9	326	3,117,328	16.4	130.0	1,503	8,440,455	9.7	97.5	11	43,805	4.0	32.6
7年以下	31	512,400	188.4	558	6,934,100	36.5	98.5	3,700	34,044,427	39.1	90.2	31	315,328	28.7	44.2
10年以下	6	107,800	30.3	127	2,905,686	15.3	51.6	1,505	26,199,570	30.1	94.1	25	535,159	48.7	97.1
10年超	2	61,820	268.8	13	479,550	2.5	63.8	234	8,357,026	9.6	95.0	4	134,099	12.2	33.5
合計	89	1,179,460	110.0	1,514	18,983,748	100.0	92.1	8,005	87,124,138	100.0	93.1	84	1,098,256	100.0	57.4

○業種別保証状況【平成27年1月】

(単位:千円、%)

区分	保証承諾								保証債務残高				代位弁済			
	当月中			当期中				当期中				当期中				
	件数	金額	前年比	件数	金額	構成比	前年比	件数	金額	構成比	前年比	件数	金額	構成比	前年比	
製 造 業	14	98,250	47.3	262	3,479,678	18.3	97.8	1,441	16,764,121	19.2	91.2	19	241,268	22.0	43.8	
食 料 品 工 業	2	11,500	230.0	23	371,722	2.0	76.0	143	2,171,517	2.5	95.8	2	18,469	1.7	47.6	
織 維 品 工 業	4	41,000	58.6	69	994,156	5.2	139.1	366	3,156,141	3.6	95.3	9	105,928	9.6	28.8	
木 材 ・ 木 製 品 工 業	0	0	0.0	4	43,000	0.2	49.1	39	463,624	0.5	84.2	0	0	0.0	0.0	
家 具 ・ 建 具 工 業	0	0	0.0	13	160,500	0.8	79.5	79	881,775	1.0	86.5	0	0	0.0	0.0	
紙 工 業	0	0	0.0	14	207,300	1.1	797.3	35	475,112	0.5	96.7	0	0	0.0	0.0	
印 刷 製 本	2	14,000	0.0	21	220,182	1.2	51.0	147	1,876,055	2.2	82.4	8	116,871	10.6	174.0	
化 学 工 業	0	0	0.0	2	15,000	0.1	17.6	12	139,328	0.2	79.5	0	0	0.0	0.0	
石 油 ・ 石 炭 製 品 工 業	0	0	0.0	0	0	0.0	0.0	0	0	0.0	0.0	0	0	0.0	0.0	
ゴ ム ・ プ ラ ス チ ッ ク 工 業	1	10,000	0.0	11	93,100	0.5	129.3	62	759,503	0.9	97.4	0	0	0.0	0.0	
ゴ ム 製 品 製 造 業	0	0	0.0	0	0	0.0	0.0	3	12,654	0.0	162.4	0	0	0.0	0.0	
皮 革 工 業	0	0	0.0	0	0	0.0	0.0	0	0	0.0	0.0	0	0	0.0	0.0	
窯 業	0	0	0.0	1	50,000	0.3	31.1	19	462,683	0.5	83.3	0	0	0.0	0.0	
機 械 工 業	1	5,500	14.9	21	374,641	2.0	79.3	133	1,963,885	2.3	81.3	0	0	0.0	0.0	
電 気 機 器 工 業	0	0	0.0	4	80,084	0.4	176.0	18	312,109	0.4	97.6	0	0	0.0	0.0	
車 輜 工 業	0	0	0.0	3	56,000	0.3	143.6	20	221,880	0.3	97.3	0	0	0.0	0.0	
船 舶 工 業	0	0	0.0	0	0	0.0	0.0	0	0	0.0	0.0	0	0	0.0	0.0	
金 属 工 業	0	0	0.0	16	166,700	0.9	73.3	108	1,716,644	2.0	92.5	0	0	0.0	0.0	
ソ フ ト ウ ェ ア 業	0	0	0.0	12	169,900	0.9	183.7	42	371,517	0.4	108.6	0	0	0.0	0.0	
情 報 処 理 サ ー ビ ス 業	0	0	0.0	0	0	0.0	0.0	10	39,202	0.0	86.1	0	0	0.0	0.0	
そ の 他 の 工 業	4	16,250	158.9	48	477,393	2.5	118.5	205	1,740,494	2.0	100.6	0	0	0.0	0.0	
農 林 漁 業	0	0	0.0	1	8,200	0.0	25.6	2	33,798	0.0	114.2	0	0	0.0	0.0	
鉱 業	0	0	0.0	0	0	0.0	0.0	4	30,736	0.0	83.2	0	0	0.0	0.0	
建 設 業	22	391,120	145.6	365	4,495,265	23.7	92.0	1,793	18,954,110	21.8	94.6	12	188,388	17.2	35.2	
卸 売 業	15	334,700	131.8	298	4,716,172	24.8	84.3	1,626	23,276,907	26.7	89.6	35	598,444	54.5	87.4	
小 売 業	9	121,670	125.8	198	2,224,339	11.7	86.2	1,125	10,758,641	12.3	94.3	8	20,844	1.9	26.2	
飲 食 店	2	14,300	34.0	59	528,812	2.8	97.3	387	2,910,618	3.3	94.2	6	18,377	1.7	79.2	
運 送 倉 庫 業	3	37,000	0.0	29	403,120	2.1	179.1	121	1,450,367	1.7	102.7	1	15,019	1.4	236.3	
サ ー ビ ス 業	20	162,400	119.2	246	2,477,876	13.1	94.2	1,270	10,508,188	12.1	95.5	1	12,554	1.1	39.2	
不 動 産 業	1	1,020	0.0	31	299,884	1.6	81.4	181	1,841,012	2.1	98.2	1	1,709	0.2	0.0	
そ の 他 の 産 業	3	19,000	28.4	25	350,403	1.8	173.6	55	595,640	0.7	159.3	1	1,653	0.2	0.0	
合 計	89	1,179,460	110.0	1,514	18,983,748	100.0	92.1	8,005	87,124,138	100.0	93.1	84	1,098,256	100.0	57.4	

○金融機関別保証状況【平成27年1月】

(単位:千円、%)

区分	保証承諾							保証債務残高				代位弁済			
	当月中			当期中				当期中				当期中			
	件数	金額	前年比	件数	金額	構成比	前年比	件数	金額	構成比	前年比	件数	金額	構成比	前年比
みずほ銀行	0	0	0.0	1	10,000	0.1	100.0	5	118,463	0.1	57.8	0	0	0.0	0.0
三菱東京UFJ銀行	1	17,000	0.0	9	214,000	1.1	129.7	48	647,058	0.7	81.2	0	0	0.0	0.0
三井住友銀行	0	0	0.0	2	60,000	0.3	0.0	5	79,923	0.1	107.1	0	0	0.0	0.0
小計	1	17,000	0.0	12	284,000	1.5	162.3	58	845,444	1.0	78.6	0	0	0.0	0.0
十六銀行	33	540,690	91.3	541	8,111,203	42.7	81.0	3,175	37,651,014	43.2	92.7	38	432,199	39.4	98.0
大垣共立銀行	10	186,000	135.6	163	2,303,340	12.1	78.7	1,068	12,223,831	14.0	91.5	14	166,619	15.2	37.9
北陸銀行	1	50,000	0.0	7	165,500	0.9	99.7	51	688,177	0.8	81.8	1	4,526	0.4	10.1
小計	44	776,690	106.5	711	10,580,043	55.7	80.7	4,294	50,563,022	58.0	92.3	53	603,344	54.9	65.2
愛知銀行	2	75,000	0.0	8	119,450	0.6	362.0	43	379,990	0.4	77.4	2	27,321	2.5	800.4
名古屋銀行	0	0	0.0	3	40,000	0.2	121.8	32	286,319	0.3	84.4	1	4,842	0.4	0.0
中京銀行	0	0	0.0	0	0	0.0	0.0	1	17,275	0.0	70.8	0	0	0.0	0.0
第三銀行	0	0	0.0	2	14,000	0.1	93.3	14	142,303	0.2	91.2	0	0	0.0	0.0
小計	2	75,000	0.0	13	173,450	0.9	214.6	90	825,886	0.9	81.7	3	32,163	2.9	942.3
岐阜信用金庫	34	279,770	102.5	659	6,879,865	36.2	99.4	3,265	32,603,689	37.4	92.8	28	462,749	42.1	50.4
大垣信用金庫	0	0	0.0	15	120,400	0.6	205.8	54	506,736	0.6	119.8	0	0	0.0	0.0
関信用金庫	0	0	0.0	4	35,900	0.2	897.5	21	114,883	0.1	98.0	0	0	0.0	0.0
西濃信用金庫	1	4,000	0.0	6	28,500	0.2	219.2	35	123,826	0.1	94.6	0	0	0.0	0.0
小計	35	283,770	104.0	684	7,064,665	37.2	101.0	3,375	33,349,133	38.3	93.1	28	462,749	42.1	50.4
商工組合中央金庫	0	0	0.0	3	29,600	0.2	59.2	13	221,033	0.3	113.5	0	0	0.0	0.0
日本政策金融公庫	0	0	0.0	0	0	0.0	0.0	0	0	0.0	0.0	0	0	0.0	0.0
小計	0	0	0.0	3	29,600	0.2	59.2	13	221,033	0.3	113.5	0	0	0.0	0.0
岐阜商工信用組合	7	27,000	38.6	87	832,691	4.4	461.2	145	1,227,070	1.4	203.2	0	0	0.0	0.0
小計	7	27,000	38.6	87	832,691	4.4	461.2	145	1,227,070	1.4	203.2	0	0	0.0	0.0
ぎふ農業協同組合	0	0	0.0	4	19,300	0.1	71.2	30	92,550	0.1	94.7	0	0	0.0	0.0
小計	0	0	0.0	4	19,300	0.1	71.2	30	92,550	0.1	94.7	0	0	0.0	0.0
合計	89	1,179,460	110.0	1,514	18,983,748	100.0	92.1	8,005	87,124,138	100.0	93.1	84	1,098,256	100.0	57.4

○制度別保証状況【平成27年1月】

(単位:千円、%)

区分	保証承諾								保証債務残高				代位弁済			
	当月中			当期中				当期中				当期中				
	件数	金額	前年比	件数	金額	構成比	前年比	件数	金額	構成比	前年比	件数	金額	構成比	前年比	
協会制度	28	461,500	89.3	462	7,294,044	38.4	82.5	2,990	41,976,534	48.2	90.0	63	831,674	75.7	49.6	
普通保証	0	0	0.0	81	1,705,294	9.0	57.2	428	12,857,104	14.8	96.2	6	96,856	8.8	49.3	
無担保保証	14	286,000	100.8	205	3,123,851	16.5	99.4	873	8,167,296	9.4	97.5	17	193,889	17.7	61.4	
当座貸越根保証	5	70,000	500.0	63	1,326,000	7.0	155.9	185	3,506,741	4.0	94.1	3	15,898	1.4	38.2	
無担保当座貸越根保証	0	0	0.0	0	0	0.0	0.0	10	67,154	0.1	60.0	0	0	0.0	0.0	
事業者カードローン当座貸越根保証	8	65,500	99.2	98	674,700	3.6	140.5	307	1,695,758	1.9	93.2	1	4,752	0.4	7.6	
長期経営資金保証	0	0	0.0	0	0	0.0	0.0	21	593,480	0.7	83.4	0	0	0.0	0.0	
中小企業特定社債保	1	40,000	0.0	6	272,000	1.4	113.3	31	1,432,240	1.6	75.2	0	0	0.0	0.0	
経営安定関連保証	0	0	0.0	4	106,479	0.6	13.0	269	3,827,915	4.4	86.7	5	45,742	4.2	24.3	
経営革新関連保証	0	0	0.0	0	0	0.0	0.0	0	0	0.0	0.0	0	0	0.0	0.0	
小口零細企業保証	0	0	0.0	3	6,800	0.0	0.0	12	16,251	0.0	71.3	2	7,246	0.7	0.0	
東日本大震災復興緊急保証	0	0	0.0	0	0	0.0	0.0	31	829,901	1.0	74.2	5	122,414	11.1	133.5	
経営力強化保証	0	0	0.0	2	78,920	0.4	65.5	6	207,620	0.2	123.8	0	0	0.0	0.0	
経営者保証ガイドライン対応保証	0	0	0.0	0	0	0.0	0.0	0	0	0.0	0.0	0	0	0.0	0.0	
その他	0	0	0.0	0	0	0.0	0.0	817	8,775,074	10.1	80.6	24	344,878	31.4	44.7	
岐阜市制度	61	717,960	129.3	1,052	11,689,704	61.6	99.2	5,015	45,147,605	51.8	96.1	21	266,582	24.3	113.1	
中小企業振興資金	3	29,700	228.5	82	597,010	3.1	107.4	498	2,284,018	2.6	83.7	2	25,037	2.3	41.4	
経営環境変動対策資金	16	326,200	741.4	327	4,902,711	25.8	152.5	2,380	25,915,852	29.7	87.9	11	136,608	12.4	89.3	
創業者支援資金	1	15,000	357.1	20	101,830	0.5	98.2	186	672,656	0.8	89.9	3	20,333	1.9	743.0	
みらい戦略資金	0	0	0.0	1	16,000	0.1	92.0	8	88,273	0.1	93.6	0	0	0.0	0.0	
雇用促進資金	3	12,500	20.8	30	424,500	2.2	74.5	194	1,977,247	2.3	97.5	1	14,717	1.3	0.0	
ぎふし返済おまとめ資金	2	13,500	0.0	9	105,700	0.6	37.3	51	774,959	0.9	88.0	0	0	0.0	0.0	
小口零細企業資金	22	103,940	112.9	350	1,411,267	7.4	156.4	1,110	3,095,706	3.6	121.9	3	2,006	0.2	104.0	
短期資金	7	55,000	84.6	121	1,290,000	6.8	96.1	136	1,433,129	1.6	103.1	0	0	0.0	0.0	
企業誘致等促進資金	0	0	0.0	0	0	0.0	0.0	68	1,391,662	1.6	88.0	0	0	0.0	0.0	
ぎふし経営力強化資金	5	100,300	36.2	100	2,531,136	13.3	56.6	249	6,424,053	7.4	153.1	1	67,882	6.2	0.0	
事業所建設等促進資金	2	61,820	0.0	12	309,550	1.6	0.0	11	255,550	0.3	0.0	0	0	0.0	0.0	
その他	0	0	0.0	0	0	0.0	0.0	124	834,500	1.0	63.6	0	0	0.0	0.0	
合計	89	1,179,460	110.0	1,514	18,983,748	100.0	92.1	8,005	87,124,138	100.0	93.1	84	1,098,256	100.0	57.4	