

○事業概況【平成26年12月】

(単位:千円、%)

当月中		当月中 前年比	項目			当期中		当月末 前年比
件数	金額					件数	金額	
/	/	/	保証 申込	期首繰越 A	12	109,940	18.3	
177	2,064,242	88.7		当期中 B	1,452	18,100,950	91.5	
0	0	0.0	拒絶 C	0	0	0.0		
3	36,700	50.8	申込取消 D	28	232,930	45.4		
/	4,004	30.8	査定減額 E	/	57,622	34.3		
/	/	/	調査中 F	11	116,050	75.3		
/	/	/	保証 承諾	期首繰越 G	8,172	94,551,278	92.8	
186	2,336,418	95.0		当期中 H	1,425	17,804,288	91.1	
2	6,200	124.0	保証後取消 I	13	183,190	128.0		
153	2,337,803	95.6	償還 J	1,425	22,241,790	92.9		
5	62,227	70.2	代位弁済(元金) K	68	739,145	47.4		
/	/	/	貸付報告未着 L	56	723,694	57.7		
/	/	/	保証債務残高 M	8,035	88,467,746	93.5		
/	/	/	期首求償権残高 N	454	1,011,048	75.5		
5	62,227	70.2	代位 弁済	元金	68	739,145	47.4	
/	267	127.6		利息	/	2,999	38.7	
5	62,494	70.3		合計 O	68	742,144	47.4	
0	12,238	48.5	回収 P	12	123,317	62.3		
0	0	0.0	償却 Q	1	2,844	0.0		
/	/	/	求償権残高 R	509	1,627,031	60.1		

A+B=C+D+E+F+H

G+H=I+J+K+L+M

N+O=P+Q+R

実績月別推移表

○保証承諾

(単位:千円、%)

	平成24年度		平成25年度		平成26年度		
	件数	金額	件数	金額	件数	金額	前年比
4月	98	1,249,450	108	2,046,577	121	1,699,509	83.0
5月	180	2,468,520	126	2,087,340	137	1,816,134	87.0
6月	208	3,367,397	151	2,183,050	178	2,255,498	103.3
7月	175	5,069,000	116	1,969,708	176	2,081,908	105.7
8月	227	7,416,110	119	2,150,249	164	2,279,083	106.0
9月	130	1,511,394	160	2,125,352	228	2,638,611	124.1
10月	95	1,312,464	125	2,057,847	118	1,499,611	72.9
11月	93	1,290,550	131	2,471,170	117	1,197,517	48.5
12月	138	1,769,200	144	2,459,734	186	2,336,418	95.0
1月	84	1,081,030	88	1,072,087			
2月	138	3,264,220	130	2,298,598			
3月	188	3,680,050	184	3,055,971			
合計	1,754	33,479,385	1,582	25,977,682	1,425	17,804,288	91.1

○保証債務残高

(単位:千円、%)

	平成24年度		平成25年度		平成26年度		
	件数	金額	件数	金額	件数	金額	前年比
4月	9,083	102,226,045	8,554	99,404,391	8,088	92,673,594	93.2
5月	9,009	100,948,734	8,496	98,444,383	8,071	91,964,639	93.4
6月	8,986	100,863,813	8,460	98,154,194	8,059	91,556,142	93.3
7月	8,952	101,280,820	8,405	97,314,131	8,025	90,666,204	93.2
8月	8,937	104,275,119	8,374	96,708,327	8,032	90,332,910	93.4
9月	8,874	104,531,678	8,335	96,324,644	8,076	90,749,431	94.2
10月	8,836	103,466,801	8,283	95,146,917	8,016	89,402,652	94.0
11月	8,778	102,351,282	8,239	94,830,368	8,004	88,620,952	93.5
12月	8,753	101,333,402	8,196	94,573,541	8,035	88,467,746	93.5
1月	8,720	100,229,504	8,154	93,607,067			
2月	8,691	99,602,797	8,129	93,048,483			
3月	8,642	100,623,222	8,117	93,655,578			

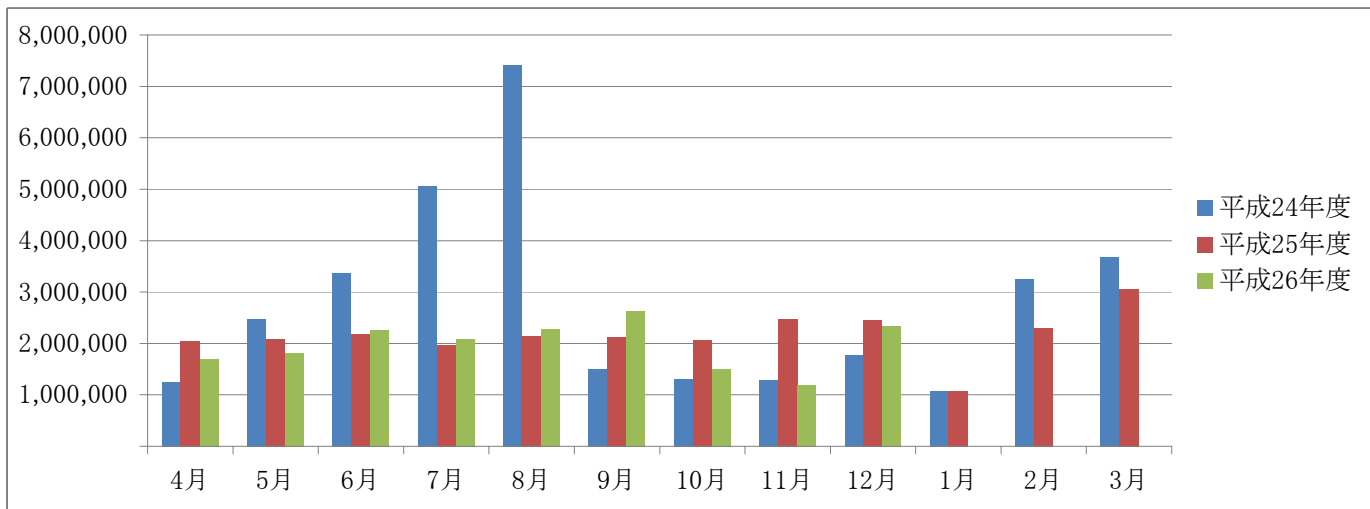
○代位弁済

(単位:千円、%)

	平成24年度		平成25年度		平成26年度		
	件数	金額	件数	金額	件数	金額	前年比
4月	22	184,226	8	237,941	8	89,750	37.7
5月	14	186,600	14	259,026	4	52,181	20.1
6月	28	184,255	12	119,194	7	47,219	39.6
7月	15	188,200	14	204,754	14	122,644	59.9
8月	16	166,237	8	166,799	3	25,071	15.0
9月	16	172,290	18	215,027	14	146,882	68.3
10月	12	177,298	18	170,402	12	193,869	113.8
11月	18	149,636	9	103,777	1	2,035	2.0
12月	19	264,513	16	88,899	5	62,494	70.3
1月	19	222,399	19	346,259			
2月	10	125,457	4	35,437			
3月	5	96,346	4	13,971			
合計	194	2,117,456	144	1,961,488	68	742,144	47.4

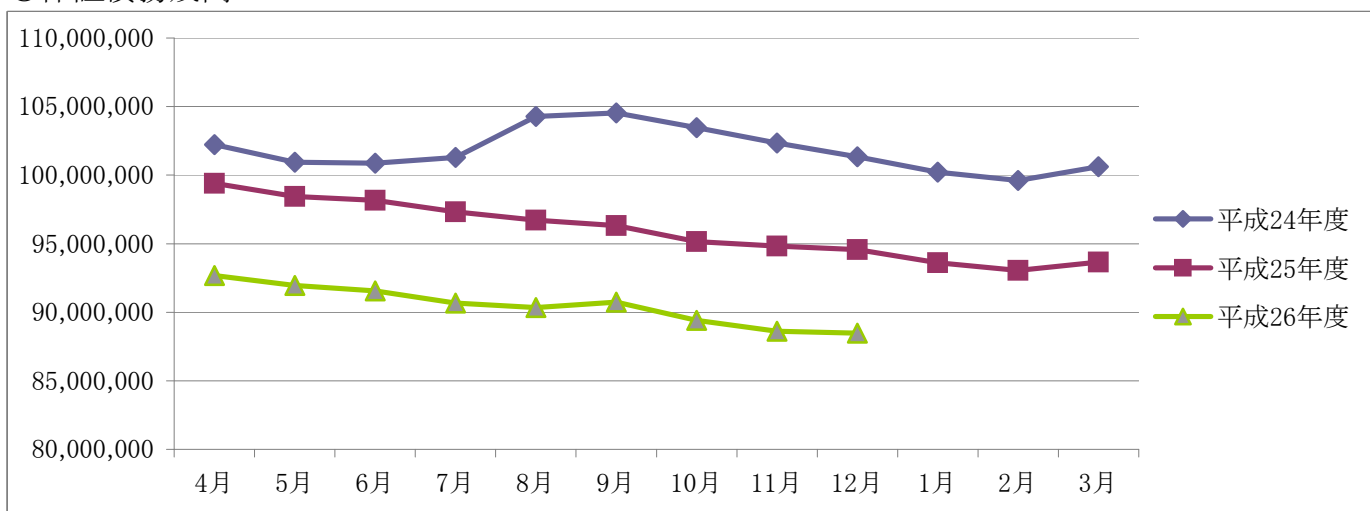
○保証承諾

(単位:千円)



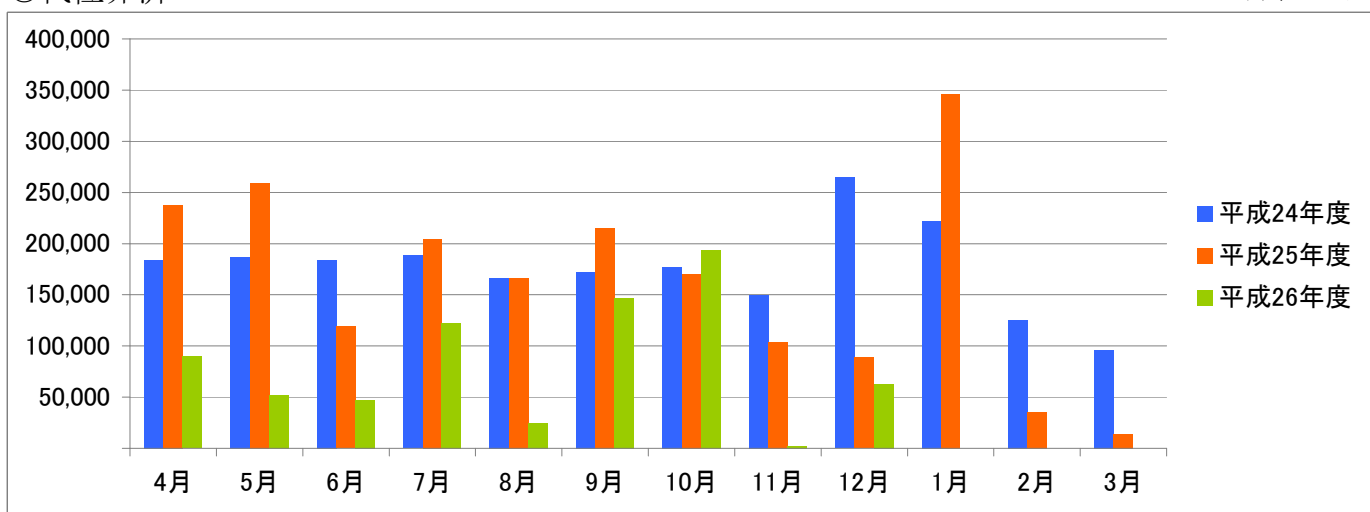
○保証債務残高

(単位:千円)



○代位弁済

(単位:千円)



資金使途別・金額別・期間別保証状況

○資金使途別保証状況【平成26年12月】

(単位:千円、%)

区分	保証承諾							保証債務残高				代位弁済			
	当月中			当期中				当期中				当期中			
	件数	金額	前年比	件数	金額	構成比	前年比	件数	金額	構成比	前年比	件数	金額	構成比	前年比
運転資金	148	1,981,492	92.6	1,066	13,846,587	77.8	83.7	6,316	74,102,716	83.8	92.1	62	716,815	96.6	49.6
設備資金	17	149,426	320.3	118	1,135,761	6.4	119.6	658	5,260,862	5.9	109.0	1	1,874	0.3	168.5
運転設備資金	21	205,500	75.1	241	2,821,940	15.8	137.7	1,061	9,104,168	10.3	98.2	5	23,455	3.2	19.5
合計	186	2,336,418	95.0	1,425	17,804,288	100.0	91.1	8,035	88,467,746	100.0	93.5	68	742,144	100.0	47.4

○金額別保証状況【平成26年12月】

(単位:千円、%)

区分	保証承諾							保証債務残高				代位弁済			
	当月中			当期中				当期中				当期中			
	件数	金額	前年比	件数	金額	構成比	前年比	件数	金額	構成比	前年比	件数	金額	構成比	前年比
100万円以下	7	6,600	188.6	63	56,779	0.3	206.5	176	93,535	0.1	115.0	0	0	0.0	0.0
200万円以下	11	20,030	137.6	111	197,690	1.1	159.8	454	476,120	0.5	103.1	3	2,688	0.4	89.2
300万円以下	18	50,900	188.5	109	304,854	1.7	102.7	564	948,292	1.1	93.8	5	7,219	1.0	70.6
500万円以下	52	234,660	186.6	274	1,250,887	7.0	140.0	1,215	3,453,747	3.9	101.2	7	19,870	2.7	41.4
1,000万円以下	42	364,790	126.0	383	3,364,828	18.9	139.9	1,842	9,948,794	11.2	98.6	19	95,243	12.8	41.1
1,500万円以下	13	179,288	106.4	146	2,007,032	11.3	119.2	835	6,885,434	7.8	92.3	9	73,228	9.9	100.5
2,000万円以下	17	317,400	135.6	133	2,521,797	14.2	119.2	883	10,232,877	11.6	96.1	8	99,762	13.4	68.6
3,000万円以下	8	214,250	70.5	98	2,643,403	14.8	92.8	892	14,361,658	16.2	90.6	6	114,039	15.4	37.2
5,000万円以下	13	487,000	55.2	86	3,571,490	20.1	73.1	828	21,347,761	24.1	92.7	9	262,660	35.4	100.5
6,000万円以下	1	58,000	49.6	3	167,000	0.9	26.5	82	3,081,391	3.5	94.0	0	0	0.0	0.0
7,000万円以下	0	0	0.0	2	140,000	0.8	21.2	47	2,175,441	2.5	98.0	0	0	0.0	0.0
8,000万円以下	3	231,500	289.4	14	1,093,529	6.1	80.9	123	6,403,902	7.2	88.7	1	43,146	5.8	18.6
1億円以下	0	0	0.0	0	0	0.0	0.0	37	2,422,237	2.7	77.1	1	24,290	3.3	0.0
2億円以下	1	172,000	0.0	3	485,000	2.7	38.4	57	6,636,558	7.5	99.5	0	0	0.0	0.0
3億円以下	0	0	0.0	0	0	0.0	0.0	0	0	0.0	0.0	0	0	0.0	0.0
4億円以下	0	0	0.0	0	0	0.0	0.0	0	0	0.0	0.0	0	0	0.0	0.0
5億円以下	0	0	0.0	0	0	0.0	0.0	0	0	0.0	0.0	0	0	0.0	0.0
5億円超	0	0	0.0	0	0	0.0	0.0	0	0	0.0	0.0	0	0	0.0	0.0
合計	186	2,336,418	95.0	1,425	17,804,288	100.0	91.1	8,035	88,467,746	100.0	93.5	68	742,144	100.0	47.4

○期間別保証状況【平成26年12月】

(単位:千円、%)

区分	保証承諾							保証債務残高				代位弁済			
	当月中			当期中				当期中				当期中			
	件数	金額	前年比	件数	金額	構成比	前年比	件数	金額	構成比	前年比	件数	金額	構成比	前年比
3カ月以下	2	7,496	32.6	24	527,496	3.0	110.4	3	7,597	0.0	9.5	0	0	0.0	0.0
6カ月以下	9	61,500	40.5	49	496,700	2.8	72.6	45	653,582	0.7	107.8	1	21,854	2.9	0.0
1年以下	13	287,000	521.8	134	1,745,000	9.8	108.3	206	2,648,391	3.0	104.6	4	19,912	2.7	0.0
2年以下	21	166,100	57.1	169	2,014,889	11.3	142.9	551	5,676,737	6.4	95.2	1	8,309	1.1	8.2
3年以下	8	64,430	515.4	63	334,370	1.9	152.9	182	825,510	0.9	91.5	5	9,594	1.3	80.7
4年以下	4	24,000	72.7	19	119,560	0.7	106.5	77	377,155	0.4	84.6	0	0	0.0	0.0
5年以下	37	434,504	138.4	308	2,928,958	16.5	129.3	1,510	8,679,805	9.8	99.0	10	34,728	4.7	27.3
7年以下	75	857,050	87.8	527	6,421,700	36.1	94.9	3,711	34,440,683	38.9	89.1	27	264,964	35.7	45.8
10年以下	15	370,338	62.4	121	2,797,886	15.7	53.0	1,516	26,724,576	30.2	96.7	17	288,166	38.8	58.0
10年超	2	64,000	666.7	11	417,730	2.3	57.3	234	8,433,711	9.5	93.8	3	94,617	12.7	37.8
合計	186	2,336,418	95.0	1,425	17,804,288	100.0	91.1	8,035	88,467,746	100.0	93.5	68	742,144	100.0	47.4

○業種別保証状況【平成26年12月】

(単位:千円、%)

区分	保証承諾							保証債務残高				代位弁済			
	当月中			当期中				当期中				当期中			
	件数	金額	前年比	件数	金額	構成比	前年比	件数	金額	構成比	前年比	件数	金額	構成比	前年比
製造業	38	572,930	147.9	248	3,381,428	19.0	100.9	1,453	17,157,019	19.4	91.6	15	191,110	25.8	51.5
食料品工業	4	55,000	84.6	21	360,222	2.0	74.4	144	2,199,396	2.5	99.2	2	18,469	2.5	47.6
繊維品工業	9	323,200	1,539.0	65	953,156	5.4	147.8	370	3,348,483	3.8	94.5	5	55,770	7.5	29.6
木材・木製品工業	0	0	0.0	4	43,000	0.2	49.1	41	472,385	0.5	84.3	0	0	0.0	0.0
家具・建具工業	4	45,000	0.0	13	160,500	0.9	98.5	79	878,501	1.0	87.0	0	0	0.0	0.0
紙工業	1	10,000	0.0	14	207,300	1.2	797.3	35	482,291	0.5	96.4	0	0	0.0	0.0
印刷製本	1	4,600	7.2	19	206,182	1.2	47.8	149	1,900,829	2.1	82.0	8	116,871	15.7	174.0
化学工業	1	5,000	0.0	2	15,000	0.1	17.6	12	141,428	0.2	79.4	0	0	0.0	0.0
石油・石炭製品工業	0	0	0.0	0	0	0.0	0.0	0	0	0.0	0.0	0	0	0.0	0.0
ゴム・プラスチック工業	1	5,000	41.7	10	83,100	0.5	115.4	61	758,982	0.9	97.7	0	0	0.0	0.0
ゴム製品製造業	0	0	0.0	0	0	0.0	0.0	3	12,832	0.0	161.0	0	0	0.0	0.0
皮革工業	0	0	0.0	0	0	0.0	0.0	0	0	0.0	0.0	0	0	0.0	0.0
窯業	0	0	0.0	1	50,000	0.3	31.1	20	472,970	0.5	84.4	0	0	0.0	0.0
機械工業	3	13,000	9.4	20	369,141	2.1	84.7	137	2,089,209	2.4	83.9	0	0	0.0	0.0
電気機器工業	0	0	0.0	4	80,084	0.4	314.1	18	314,503	0.4	97.5	0	0	0.0	0.0
車輜工業	0	0	0.0	3	56,000	0.3	143.6	20	224,844	0.3	97.4	0	0	0.0	0.0
船舶工業	0	0	0.0	0	0	0.0	0.0	0	0	0.0	0.0	0	0	0.0	0.0
金属工業	1	4,000	0.0	16	166,700	0.9	74.6	110	1,736,372	2.0	92.5	0	0	0.0	0.0
ソフトウェア業	4	65,000	260.0	12	169,900	1.0	242.7	40	329,109	0.4	94.2	0	0	0.0	0.0
情報処理サービス業	0	0	0.0	0	0	0.0	0.0	10	40,233	0.0	86.6	0	0	0.0	0.0
その他の工業	9	43,130	196.0	44	461,143	2.6	117.5	204	1,754,654	2.0	100.8	0	0	0.0	0.0
農林漁業	0	0	0.0	1	8,200	0.0	25.6	2	34,200	0.0	114.5	0	0	0.0	0.0
鉱業	0	0	0.0	0	0	0.0	0.0	4	31,264	0.0	83.5	0	0	0.0	0.0
建設業	46	573,590	139.0	343	4,104,145	23.1	88.9	1,803	19,209,556	21.7	95.2	8	59,798	8.1	11.3
卸売業	29	500,800	73.5	283	4,381,472	24.6	82.0	1,640	23,758,848	26.9	90.3	28	425,833	57.4	77.0
小売業	26	303,146	59.7	189	2,102,669	11.8	84.6	1,125	10,901,218	12.3	94.5	7	16,091	2.2	20.2
飲食店	7	102,860	84.7	57	514,512	2.9	102.6	389	2,944,047	3.3	97.3	6	18,377	2.5	79.5
運送倉庫業	4	20,500	0.0	26	366,120	2.1	162.6	120	1,456,387	1.6	101.4	1	15,019	2.0	236.3
サービス業	27	187,292	65.8	226	2,315,476	13.0	92.8	1,269	10,547,418	11.9	94.7	1	12,554	1.7	651.1
不動産業	5	58,800	102.6	30	298,864	1.7	81.1	179	1,843,568	2.1	98.6	1	1,709	0.2	0.0
その他の産業	4	16,500	235.7	22	331,403	1.9	245.7	51	584,220	0.7	189.9	1	1,653	0.2	0.0
合計	186	2,336,418	95.0	1,425	17,804,288	100.0	91.1	8,035	88,467,746	100.0	93.5	68	742,144	100.0	47.4

○金融機関別保証状況【平成26年12月】

(単位:千円、%)

区分	保証承諾							保証債務残高				代位弁済			
	当月中			当期中				当期中				当期中			
	件数	金額	前年比	件数	金額	構成比	前年比	件数	金額	構成比	前年比	件数	金額	構成比	前年比
みずほ銀行	0	0	0.0	1	10,000	0.1	100.0	5	120,623	0.1	58.1	0	0	0.0	0.0
三菱東京UFJ銀行	3	65,000	0.0	8	197,000	1.1	119.4	47	646,940	0.7	75.9	0	0	0.0	0.0
三井住友銀行	0	0	0.0	2	60,000	0.3	0.0	5	80,985	0.1	105.8	0	0	0.0	0.0
小計	3	65,000	0.0	11	267,000	1.5	152.6	57	848,548	1.0	74.7	0	0	0.0	0.0
十六銀行	59	1,011,816	84.4	508	7,570,513	42.5	80.3	3,186	38,357,702	43.4	94.4	32	237,447	32.0	59.0
大垣共立銀行	21	280,388	90.1	153	2,117,340	11.9	75.9	1,075	12,309,623	13.9	89.2	11	129,756	17.5	57.2
北陸銀行	0	0	0.0	6	115,500	0.6	69.6	52	704,962	0.8	87.1	1	4,526	0.6	10.1
小計	80	1,292,204	82.1	667	9,803,353	55.1	79.2	4,313	51,372,287	58.1	93.0	44	371,729	50.1	55.1
愛知銀行	1	10,000	0.0	6	44,450	0.2	134.7	47	400,652	0.5	79.2	0	0	0.0	0.0
名古屋銀行	0	0	0.0	3	40,000	0.2	121.8	32	291,791	0.3	84.3	1	4,842	0.7	0.0
中京銀行	0	0	0.0	0	0	0.0	0.0	1	17,870	0.0	71.5	0	0	0.0	0.0
第三銀行	0	0	0.0	2	14,000	0.1	93.3	14	143,139	0.2	90.7	0	0	0.0	0.0
小計	1	10,000	40.0	11	98,450	0.6	121.8	94	853,451	1.0	82.5	1	4,842	0.7	141.9
岐阜信用金庫	80	743,214	94.0	625	6,600,095	37.1	99.3	3,281	33,115,720	37.4	92.9	23	365,573	49.3	43.0
大垣信用金庫	4	21,100	57.0	15	120,400	0.7	205.8	54	514,842	0.6	120.5	0	0	0.0	0.0
関信用金庫	1	18,600	930.0	4	35,900	0.2	897.5	21	116,422	0.1	98.2	0	0	0.0	0.0
西濃信用金庫	1	5,000	0.0	5	24,500	0.1	188.5	35	123,938	0.1	93.1	0	0	0.0	0.0
小計	86	787,914	94.9	649	6,780,895	38.1	100.8	3,391	33,870,921	38.3	93.3	23	365,573	49.3	42.9
商工組合中央金庫	0	0	0.0	3	29,600	0.2	59.2	13	223,128	0.3	128.8	0	0	0.0	0.0
日本政策金融公庫	0	0	0.0	0	0	0.0	0.0	0	0	0.0	0.0	0	0	0.0	0.0
小計	0	0	0.0	3	29,600	0.2	59.2	13	223,128	0.3	128.8	0	0	0.0	0.0
岐阜商工信用組合	16	181,300	0.0	80	805,691	4.5	728.7	137	1,205,059	1.4	212.3	0	0	0.0	0.0
小計	16	181,300	0.0	80	805,691	4.5	728.7	137	1,205,059	1.4	212.3	0	0	0.0	0.0
ぎふ農業協同組合	0	0	0.0	4	19,300	0.1	71.2	30	94,351	0.1	100.8	0	0	0.0	0.0
小計	0	0	0.0	4	19,300	0.1	71.2	30	94,351	0.1	100.8	0	0	0.0	0.0
合計	186	2,336,418	95.0	1,425	17,804,288	100.0	91.1	8,035	88,467,746	100.0	93.5	68	742,144	100.0	47.4

○制度別保証状況【平成26年12月】

(単位:千円、%)

区分	保証承諾								保証債務残高				代位弁済			
	当月中			当期中				当期中				当期中				
	件数	金額	前年比	件数	金額	構成比	前年比	件数	金額	構成比	前年比	件数	金額	構成比	前年比	
協会制度	49	855,986	104.3	434	6,832,544	38.4	82.1	3,016	42,826,955	48.4	91.2	50	585,909	78.9	42.8	
普通保証	9	325,496	136.8	81	1,705,294	9.6	59.2	428	12,994,754	14.7	97.3	5	57,373	7.7	53.7	
無担保保証	21	297,990	113.4	191	2,837,851	15.9	99.3	881	8,240,802	9.3	98.6	13	156,325	21.1	56.8	
当座貸越根保証	4	63,000	48.3	58	1,256,000	7.1	150.1	186	3,567,607	4.0	95.7	3	15,898	2.1	38.2	
無担保当座貸越根保証	0	0	0.0	0	0	0.0	0.0	10	67,575	0.1	59.6	0	0	0.0	0.0	
事業者カードローン当座貸越根保証	14	89,500	111.9	90	609,200	3.4	147.0	307	1,701,481	1.9	93.1	0	0	0.0	0.0	
長期経営資金保証	0	0	0.0	0	0	0.0	0.0	21	596,294	0.7	83.3	0	0	0.0	0.0	
中小企業特定社債保	1	80,000	100.0	5	232,000	1.3	96.7	31	1,572,240	1.8	78.3	0	0	0.0	0.0	
経営安定関連保証	0	0	0.0	4	106,479	0.6	13.5	271	3,908,239	4.4	87.4	4	27,498	3.7	16.4	
経営革新関連保証	0	0	0.0	0	0	0.0	0.0	0	0	0.0	0.0	0	0	0.0	0.0	
小口零細企業保証	0	0	0.0	3	6,800	0.0	0.0	12	16,673	0.0	71.1	2	7,246	1.0	0.0	
東日本大震災復興緊急保証	0	0	0.0	0	0	0.0	0.0	33	887,383	1.0	78.3	3	74,875	10.1	83.8	
経営力強化保証	0	0	0.0	2	78,920	0.4	65.5	6	209,360	0.2	123.7	0	0	0.0	0.0	
経営者保証ガイドライン対応保証	0	0	0.0	0	0	0.0	0.0	0	0	0.0	0.0	0	0	0.0	0.0	
その他	0	0	0.0	0	0	0.0	0.0	830	9,064,546	10.2	79.1	20	246,692	33.2	39.9	
岐阜市制度	137	1,480,432	90.3	991	10,971,744	61.6	97.7	5,019	45,640,791	51.6	96.4	18	156,236	21.1	79.9	
中小企業振興資金	13	103,500	107.8	79	567,310	3.2	104.5	506	2,319,414	2.6	82.6	2	25,037	3.4	53.7	
経営環境変動対策資金	42	634,500	149.5	311	4,576,511	25.7	144.4	2,385	26,276,289	29.7	86.8	9	94,144	12.7	74.3	
創業者支援資金	3	14,500	111.5	19	86,830	0.5	87.3	186	666,133	0.8	87.2	3	20,333	2.7	772.7	
みらい戦略資金	0	0	0.0	1	16,000	0.1	92.0	9	93,860	0.1	97.5	0	0	0.0	0.0	
雇用促進資金	1	20,000	23.0	27	412,000	2.3	80.9	194	2,018,128	2.3	100.4	1	14,717	2.0	0.0	
ぎふし返済おまとめ資金	3	31,600	129.0	7	92,200	0.5	32.6	50	772,014	0.9	85.7	0	0	0.0	0.0	
小口零細企業資金	51	199,294	244.1	328	1,307,327	7.3	161.4	1,107	3,088,952	3.5	121.1	3	2,006	0.3	104.0	
短期資金	11	90,000	128.6	114	1,235,000	6.9	96.6	134	1,434,258	1.6	103.4	0	0	0.0	0.0	
企業誘致等促進資金	0	0	0.0	0	0	0.0	0.0	68	1,406,508	1.6	88.6	0	0	0.0	0.0	
ぎふし経営力強化資金	11	323,038	38.8	95	2,430,836	13.7	58.0	243	6,464,490	7.3	177.7	0	0	0.0	0.0	
事業所建設等促進資金	2	64,000	0.0	10	247,730	1.4	0.0	10	242,544	0.3	0.0	0	0	0.0	0.0	
その他	0	0	0.0	0	0	0.0	0.0	127	858,203	1.0	62.2	0	0	0.0	0.0	
合計	186	2,336,418	95.0	1,425	17,804,288	100.0	91.1	8,035	88,467,746	100.0	93.5	68	742,144	100.0	47.4	