

## ○事業概況【平成26年11月】

(単位:千円、%)

当月中		当月中 前年比	項目			当期中		当月末 前年比
件数	金額					件数	金額	
/	/	/	保証 申込	期首繰越 A	12	109,940	18.3	
130	1,550,537	61.1		当期中 B	1,275	16,036,708	91.9	
0	0	0.0	拒絶 C	0	0	0.0		
7	50,830	635.4	申込取消 D	25	196,230	44.6		
/	20	0.0	査定減額 E	/	53,618	34.6		
/	/	/	調査中 F	23	428,930	115.7		
/	/	/	保証 承諾	期首繰越 G	8,172	94,551,278	92.8	
117	1,197,517	48.5		当期中 H	1,239	15,467,870	90.5	
1	15,000	180.7	保証後取消 I	11	176,990	128.2		
113	1,993,617	77.1	償還 J	1,272	19,903,987	92.5		
1	2,027	2.0	代位弁済(元金) K	63	676,918	46.1		
/	/	/	貸付報告未着 L	61	640,300	59.5		
/	/	/	保証債務残高 M	8,004	88,620,952	93.5		
/	/	/	期首求償権残高 N	454	1,011,048	75.5		
1	2,027	2.0	代位 弁済	元金	63	676,918	46.1	
/	8	2.1		利息	/	2,732	36.2	
1	2,035	2.0		合計 O	63	679,650	46.0	
0	9,369	84.7	回収 P	12	111,078	64.3		
0	0	0.0	償却 Q	1	2,844	0.0		
/	/	/	求償権残高 R	504	1,576,776	59.6		

A+B=C+D+E+F+H

G+H=I+J+K+L+M

N+O=P+Q+R

# 実績月別推移表

## ○保証承諾

(単位:千円、%)

	平成24年度		平成25年度		平成26年度		
	件数	金額	件数	金額	件数	金額	前年比
4月	98	1,249,450	108	2,046,577	121	1,699,509	83.0
5月	180	2,468,520	126	2,087,340	137	1,816,134	87.0
6月	208	3,367,397	151	2,183,050	178	2,255,498	103.3
7月	175	5,069,000	116	1,969,708	176	2,081,908	105.7
8月	227	7,416,110	119	2,150,249	164	2,279,083	106.0
9月	130	1,511,394	160	2,125,352	228	2,638,611	124.1
10月	95	1,312,464	125	2,057,847	118	1,499,611	72.9
11月	93	1,290,550	131	2,471,170	117	1,197,517	48.5
12月	138	1,769,200	144	2,459,734			
1月	84	1,081,030	88	1,072,087			
2月	138	3,264,220	130	2,298,598			
3月	188	3,680,050	184	3,055,971			
合計	1,754	33,479,385	1,582	25,977,682	1,239	15,467,870	90.5

## ○保証債務残高

(単位:千円、%)

	平成24年度		平成25年度		平成26年度		
	件数	金額	件数	金額	件数	金額	前年比
4月	9,083	102,226,045	8,554	99,404,391	8,088	92,673,594	93.2
5月	9,009	100,948,734	8,496	98,444,383	8,071	91,964,639	93.4
6月	8,986	100,863,813	8,460	98,154,194	8,059	91,556,142	93.3
7月	8,952	101,280,820	8,405	97,314,131	8,025	90,666,204	93.2
8月	8,937	104,275,119	8,374	96,708,327	8,032	90,332,910	93.4
9月	8,874	104,531,678	8,335	96,324,644	8,076	90,749,431	94.2
10月	8,836	103,466,801	8,283	95,146,917	8,016	89,402,652	94.0
11月	8,778	102,351,282	8,239	94,830,368	8,004	88,620,952	93.5
12月	8,753	101,333,402	8,196	94,573,541			
1月	8,720	100,229,504	8,154	93,607,067			
2月	8,691	99,602,797	8,129	93,048,483			
3月	8,642	100,623,222	8,117	93,655,578			

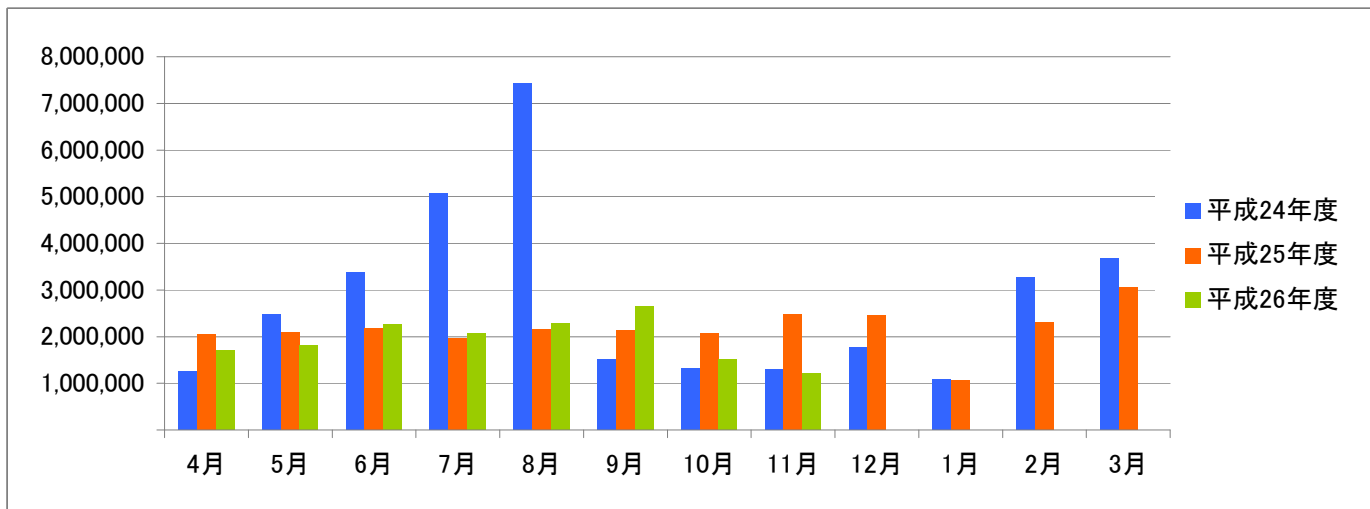
## ○代位弁済

(単位:千円、%)

	平成24年度		平成25年度		平成26年度		
	件数	金額	件数	金額	件数	金額	前年比
4月	22	184,226	8	237,941	8	89,750	37.7
5月	14	186,600	14	259,026	4	52,181	20.1
6月	28	184,255	12	119,194	7	47,219	39.6
7月	15	188,200	14	204,754	14	122,644	59.9
8月	16	166,237	8	166,799	3	25,071	15.0
9月	16	172,290	18	215,027	14	146,882	68.3
10月	12	177,298	18	170,402	12	193,869	113.8
11月	18	149,636	9	103,777	1	2,035	2.0
12月	19	264,513	16	88,899			
1月	19	222,399	19	346,259			
2月	10	125,457	4	35,437			
3月	5	96,346	4	13,971			
合計	194	2,117,456	144	1,961,488	63	679,650	46.0

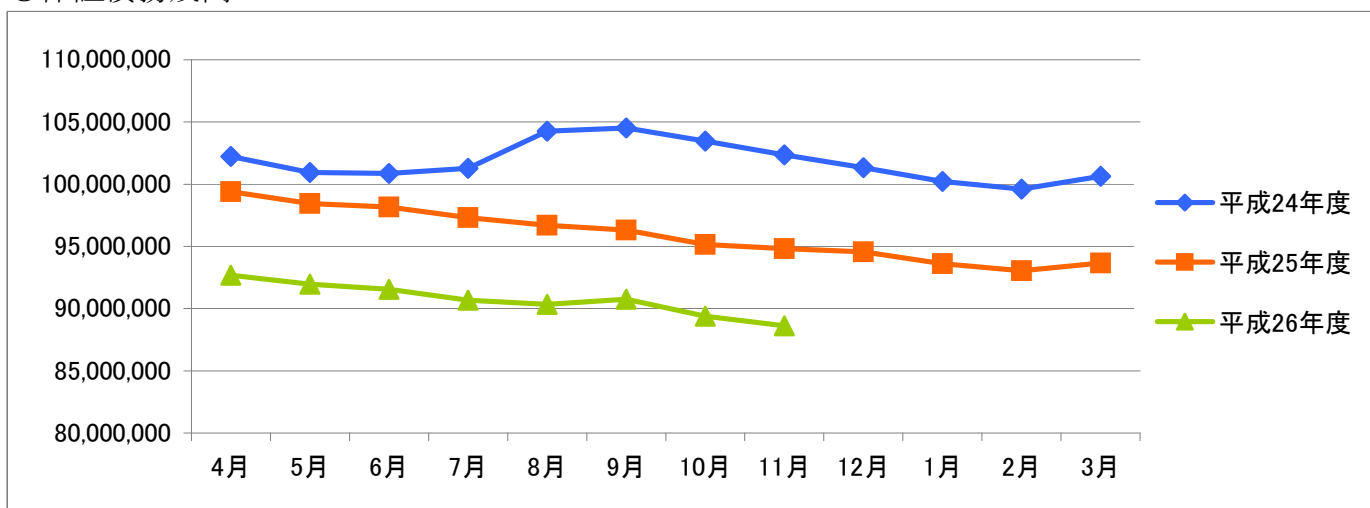
○保証承諾

(単位:千円)



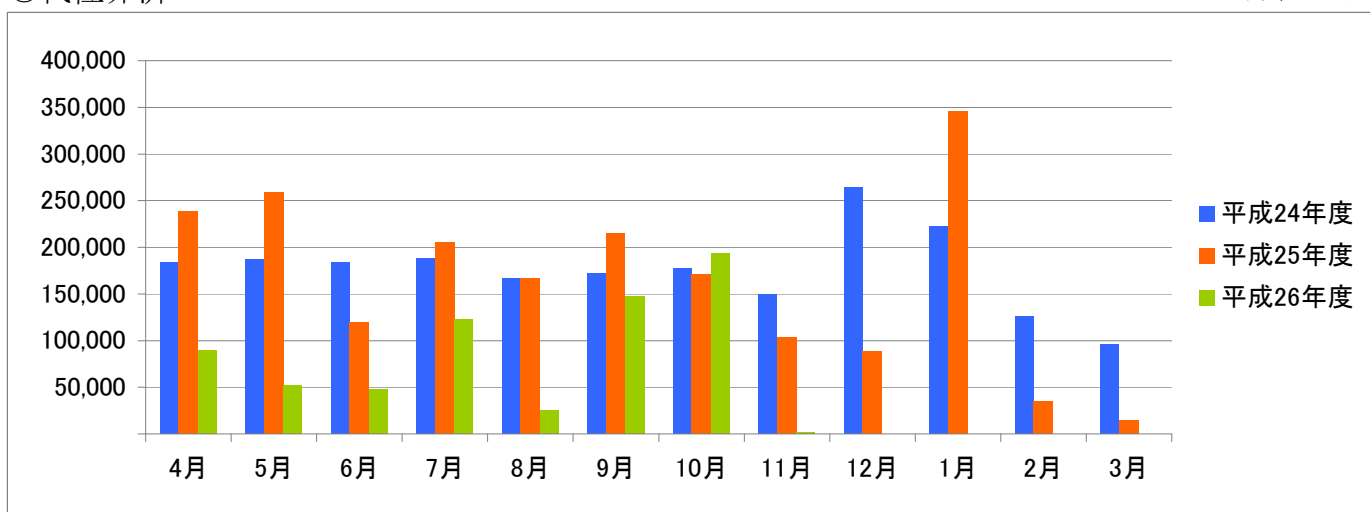
○保証債務残高

(単位:千円)



○代位弁済

(単位:千円)



# 資金使途別・金額別・期間別保証状況

## ○資金使途別保証状況【平成26年11月】

(単位:千円、%)

区分	保証承諾								保証債務残高				代位弁済			
	当月中			当期中					当期中				当期中			
	件数	金額	前年比	件数	金額	構成比	前年比	件数	金額	構成比	前年比	件数	金額	構成比	前年比	
運転資金	78	869,167	40.8	918	11,865,095	76.7	82.3	6,295	74,271,300	83.8	92.0	57	654,321	96.3	48.3	
設備資金	10	54,130	49.9	101	986,335	6.4	109.3	645	5,198,370	5.9	107.7	1	1,874	0.3	168.5	
運転設備資金	29	274,220	118.3	220	2,616,440	16.9	147.4	1,064	9,151,282	10.3	99.0	5	23,455	3.5	19.5	
合計	117	1,197,517	48.5	1,239	15,467,870	100.0	90.5	8,004	88,620,952	100.0	93.5	63	679,650	100.0	46.0	

## ○金額別保証状況【平成26年11月】

(単位:千円、%)

区分	保証承諾								保証債務残高				代位弁済			
	当月中			当期中					当期中				当期中			
	件数	金額	前年比	件数	金額	構成比	前年比	件数	金額	構成比	前年比	件数	金額	構成比	前年比	
100万円以下	6	5,500	183.3	56	50,179	0.3	209.1	173	90,277	0.1	108.6	0	0	0.0	0.0	
200万円以下	12	20,100	160.8	100	177,660	1.1	162.7	452	469,248	0.5	102.1	3	2,688	0.4	89.2	
300万円以下	11	30,800	100.7	91	253,954	1.6	94.1	559	931,917	1.1	90.9	5	7,219	1.1	84.0	
500万円以下	24	105,400	129.4	222	1,016,227	6.6	132.4	1,195	3,355,201	3.8	97.4	7	19,870	2.9	45.7	
1,000万円以下	32	270,997	134.2	341	3,000,038	19.4	141.8	1,833	9,931,142	11.2	96.9	16	82,627	12.2	40.9	
1,500万円以下	13	183,800	100.0	133	1,827,744	11.8	120.6	837	6,946,737	7.8	93.0	9	73,228	10.8	125.8	
2,000万円以下	7	136,000	49.9	116	2,204,397	14.3	117.1	884	10,209,087	11.5	95.2	8	99,762	14.7	77.7	
3,000万円以下	7	192,000	37.8	90	2,429,153	15.7	95.4	903	14,601,854	16.5	91.7	6	114,039	16.8	40.0	
5,000万円以下	4	172,920	23.8	73	3,084,490	19.9	77.1	821	21,319,643	24.1	93.3	8	237,072	34.9	90.7	
6,000万円以下	0	0	0.0	2	109,000	0.7	21.2	81	3,055,092	3.4	93.7	0	0	0.0	0.0	
7,000万円以下	0	0	0.0	2	140,000	0.9	26.1	48	2,258,060	2.5	106.6	0	0	0.0	0.0	
8,000万円以下	1	80,000	100.0	11	862,029	5.6	67.8	124	6,475,257	7.3	88.6	1	43,146	6.3	18.6	
1億円以下	0	0	0.0	0	0	0.0	0.0	38	2,468,144	2.8	80.3	0	0	0.0	0.0	
2億円以下	0	0	0.0	2	313,000	2.0	24.8	56	6,509,295	7.3	95.3	0	0	0.0	0.0	
3億円以下	0	0	0.0	0	0	0.0	0.0	0	0	0.0	0.0	0	0	0.0	0.0	
4億円以下	0	0	0.0	0	0	0.0	0.0	0	0	0.0	0.0	0	0	0.0	0.0	
5億円以下	0	0	0.0	0	0	0.0	0.0	0	0	0.0	0.0	0	0	0.0	0.0	
5億円超	0	0	0.0	0	0	0.0	0.0	0	0	0.0	0.0	0	0	0.0	0.0	
合計	117	1,197,517	48.5	1,239	15,467,870	100.0	90.5	8,004	88,620,952	100.0	93.5	63	679,650	100.0	46.0	

## ○期間別保証状況【平成26年11月】

(単位:千円、%)

区分	保証承諾								保証債務残高				代位弁済			
	当月中			当期中					当期中				当期中			
	件数	金額	前年比	件数	金額	構成比	前年比	件数	金額	構成比	前年比	件数	金額	構成比	前年比	
3カ月以下	0	0	0.0	22	520,000	3.4	114.3	5	16,632	0.0	39.2	0	0	0.0	0.0	
6カ月以下	4	30,000	69.0	40	435,200	2.8	81.8	41	625,139	0.7	121.7	1	21,854	3.2	0.0	
1年以下	7	135,000	65.8	121	1,458,000	9.4	93.7	204	2,464,715	2.8	97.4	4	19,912	2.9	0.0	
2年以下	19	267,000	220.7	148	1,848,789	12.0	165.2	552	5,638,343	6.4	93.2	1	8,309	1.2	8.2	
3年以下	9	27,450	203.3	55	269,940	1.7	130.9	178	818,196	0.9	87.3	5	9,594	1.4	80.7	
4年以下	2	3,300	82.5	15	95,560	0.6	120.5	77	373,744	0.4	85.3	0	0	0.0	0.0	
5年以下	25	178,150	76.8	271	2,494,454	16.1	127.8	1,513	8,690,834	9.8	97.4	9	29,886	4.4	28.1	
7年以下	41	393,180	33.1	452	5,564,650	36.0	96.1	3,688	34,633,985	39.1	88.9	25	236,623	34.8	42.6	
10年以下	10	163,437	29.3	106	2,427,548	15.7	51.9	1,513	26,918,005	30.4	98.2	16	283,146	41.7	61.8	
10年超	0	0	0.0	9	353,730	2.3	49.2	233	8,441,359	9.5	93.5	2	70,327	10.3	28.8	
合計	117	1,197,517	48.5	1,239	15,467,870	100.0	90.5	8,004	88,620,952	100.0	93.5	63	679,650	100.0	46.0	

○業種別保証状況【平成26年11月】

(単位:千円、%)

区分	保証承諾							保証債務残高				代位弁済			
	当月中			当期中				当期中				当期中			
	件数	金額	前年比	件数	金額	構成比	前年比	件数	金額	構成比	前年比	件数	金額	構成比	前年比
製造業	18	246,687	83.7	210	2,808,498	18.2	94.8	1,445	17,057,130	19.2	90.3	15	191,110	28.1	51.5
食料品工業	2	17,000	13.6	17	305,222	2.0	72.8	142	2,180,734	2.5	97.7	2	18,469	2.7	47.6
繊維品工業	1	6,787	17.1	56	629,956	4.1	101.0	371	3,203,665	3.6	89.1	5	55,770	8.2	29.6
木材・木製品工業	1	6,000	0.0	4	43,000	0.3	49.1	41	475,101	0.5	83.4	0	0	0.0	0.0
家具・建具工業	0	0	0.0	9	115,500	0.7	70.9	77	875,384	1.0	85.7	0	0	0.0	0.0
紙工業	2	55,000	0.0	13	197,300	1.3	758.8	35	501,935	0.6	98.8	0	0	0.0	0.0
印刷・製本業	1	10,000	0.0	18	201,582	1.3	54.9	150	1,930,133	2.2	82.9	8	116,871	17.2	174.0
化学工業	0	0	0.0	1	10,000	0.1	11.8	11	138,320	0.2	76.5	0	0	0.0	0.0
石油・石炭製品工業	0	0	0.0	0	0	0.0	0.0	0	0	0.0	0.0	0	0	0.0	0.0
ゴム・プラスチック工業	0	0	0.0	9	78,100	0.5	130.2	61	762,919	0.9	97.2	0	0	0.0	0.0
ゴム製品製造業	0	0	0.0	0	0	0.0	0.0	3	13,010	0.0	159.7	0	0	0.0	0.0
皮革工業	0	0	0.0	0	0	0.0	0.0	0	0	0.0	0.0	0	0	0.0	0.0
窯業	0	0	0.0	1	50,000	0.3	36.8	21	498,198	0.6	89.9	0	0	0.0	0.0
機械工業	1	8,000	14.3	17	356,141	2.3	119.8	138	2,109,429	2.4	84.6	0	0	0.0	0.0
電気機器工業	0	0	0.0	4	80,084	0.5	314.1	18	316,764	0.4	97.4	0	0	0.0	0.0
車輜工業	1	44,000	0.0	3	56,000	0.4	233.3	21	204,495	0.2	93.1	0	0	0.0	0.0
船舶工業	0	0	0.0	0	0	0.0	0.0	0	0	0.0	0.0	0	0	0.0	0.0
金属工業	1	30,000	0.0	15	162,700	1.1	72.8	110	1,754,120	2.0	92.4	0	0	0.0	0.0
ソフトウェア業	1	10,000	66.7	8	104,900	0.7	233.1	38	311,395	0.4	93.7	0	0	0.0	0.0
情報処理サービス業	0	0	0.0	0	0	0.0	0.0	10	41,096	0.0	86.9	0	0	0.0	0.0
その他の工業	7	59,900	166.4	35	418,013	2.7	112.8	198	1,740,433	2.0	97.5	0	0	0.0	0.0
農林漁業	0	0	0.0	1	8,200	0.1	25.6	2	34,602	0.0	114.8	0	0	0.0	0.0
鉱業	0	0	0.0	0	0	0.0	0.0	4	31,793	0.0	83.8	0	0	0.0	0.0
建設業	31	304,630	51.2	297	3,530,555	22.8	84.0	1,781	19,212,884	21.7	95.3	7	54,955	8.1	10.5
卸売業	23	315,300	33.9	254	3,880,672	25.1	83.3	1,642	23,932,451	27.0	90.2	25	370,934	54.6	77.2
小売業	15	92,500	26.1	163	1,799,523	11.6	91.0	1,130	10,885,872	12.3	96.5	6	13,338	2.0	19.2
飲食店	6	39,800	268.9	50	411,652	2.7	108.3	391	2,955,030	3.3	96.6	6	18,377	2.7	79.5
運送倉庫業	3	60,920	142.2	22	345,620	2.2	153.5	118	1,446,948	1.6	99.5	1	15,019	2.2	236.3
サービス業	20	135,680	62.8	199	2,128,184	13.8	96.3	1,262	10,613,385	12.0	95.0	1	12,554	1.8	651.1
不動産業	0	0	0.0	25	240,064	1.6	77.2	178	1,863,579	2.1	97.8	1	1,709	0.3	0.0
その他の産業	1	2,000	40.0	18	314,903	2.0	246.2	51	587,279	0.7	189.2	1	1,653	0.2	0.0
合計	117	1,197,517	48.5	1,239	15,467,870	100.0	90.5	8,004	88,620,952	100.0	93.5	63	679,650	100.0	46.0

## ○金融機関別保証状況【平成26年11月】

(単位:千円、%)

区分	保証承諾							保証債務残高				代位弁済			
	当月中			当期中				当期中				当期中			
	件数	金額	前年比	件数	金額	構成比	前年比	件数	金額	構成比	前年比	件数	金額	構成比	前年比
みずほ銀行	0	0	0.0	1	10,000	0.1	100.0	6	176,653	0.2	83.9	0	0	0.0	0.0
三菱東京UFJ銀行	2	42,000	168.0	5	132,000	0.9	80.0	46	647,516	0.7	75.3	0	0	0.0	0.0
三井住友銀行	0	0	0.0	2	60,000	0.4	0.0	5	82,047	0.1	104.7	0	0	0.0	0.0
小計	2	42,000	168.0	8	202,000	1.3	115.4	57	906,216	1.0	78.9	0	0	0.0	0.0
十六銀行	38	456,650	36.2	449	6,558,697	42.4	79.7	3,182	38,368,121	43.3	94.2	28	179,796	26.5	50.6
大垣共立銀行	13	201,720	44.5	132	1,836,952	11.9	74.2	1,071	12,349,184	13.9	89.3	11	129,756	19.1	64.6
北陸銀行	0	0	0.0	6	115,500	0.7	114.4	52	720,247	0.8	88.1	1	4,526	0.7	10.1
小計	51	658,370	37.3	587	8,511,149	55.0	78.8	4,305	51,437,552	58.0	92.9	40	314,078	46.2	52.2
愛知銀行	0	0	0.0	5	34,450	0.2	104.4	47	408,204	0.5	79.4	0	0	0.0	0.0
名古屋銀行	0	0	0.0	3	40,000	0.3	511.0	34	301,506	0.3	90.7	0	0	0.0	0.0
中京銀行	0	0	0.0	0	0	0.0	0.0	1	18,465	0.0	72.1	0	0	0.0	0.0
第三銀行	0	0	0.0	2	14,000	0.1	93.3	14	143,976	0.2	90.2	0	0	0.0	0.0
小計	0	0	0.0	10	88,450	0.6	158.4	96	872,151	1.0	84.6	0	0	0.0	0.0
岐阜信用金庫	46	394,830	58.9	545	5,856,881	37.9	100.0	3,270	33,288,637	37.6	93.1	23	365,573	53.8	43.8
大垣信用金庫	1	1,500	0.0	11	99,300	0.6	461.9	53	516,151	0.6	131.0	0	0	0.0	0.0
関信用金庫	1	4,000	200.0	3	17,300	0.1	865.0	21	121,201	0.1	101.1	0	0	0.0	0.0
西濃信用金庫	1	4,500	0.0	4	19,500	0.1	150.0	35	121,917	0.1	84.5	0	0	0.0	0.0
小計	49	404,830	60.2	563	5,992,981	38.7	101.7	3,379	34,047,906	38.4	93.5	23	365,573	53.8	43.7
商工組合中央金庫	2	17,600	0.0	3	29,600	0.2	113.8	13	220,435	0.2	125.6	0	0	0.0	0.0
日本政策金融公庫	0	0	0.0	0	0	0.0	0.0	0	0	0.0	0.0	0	0	0.0	0.0
小計	2	17,600	0.0	3	29,600	0.2	113.8	13	220,435	0.2	125.6	0	0	0.0	0.0
岐阜商工信用組合	13	74,717	1,494.3	64	624,391	4.0	564.8	124	1,040,620	1.2	178.4	0	0	0.0	0.0
小計	13	74,717	1,494.3	64	624,391	4.0	564.8	124	1,040,620	1.2	178.4	0	0	0.0	0.0
ぎふ農業協同組合	0	0	0.0	4	19,300	0.1	91.5	30	96,071	0.1	100.9	0	0	0.0	0.0
小計	0	0	0.0	4	19,300	0.1	91.5	30	96,071	0.1	100.9	0	0	0.0	0.0
合計	117	1,197,517	48.5	1,239	15,467,870	100.0	90.5	8,004	88,620,952	100.0	93.5	63	679,650	100.0	46.0

○制度別保証状況【平成26年11月】

(単位:千円、%)

区分	保証承諾								保証債務残高				代位弁済			
	当月中			当期中				当期中				当期中				
	件数	金額	前年比	件数	金額	構成比	前年比	件数	金額	構成比	前年比	件数	金額	構成比	前年比	
協会制度	40	548,070	50.5	385	5,976,558	38.6	79.7	3,032	43,117,268	48.7	90.7	46	528,257	77.7	40.5	
普通保証	7	115,250	21.1	72	1,379,798	8.9	52.2	431	12,914,169	14.6	97.0	5	57,373	8.4	53.7	
無担保保証	13	195,100	81.6	170	2,539,861	16.4	97.8	882	8,296,538	9.4	98.6	12	130,737	19.2	50.4	
当座貸越根保証	7	103,000	128.8	54	1,193,000	7.7	169.0	187	3,575,475	4.0	94.5	3	15,898	2.3	38.2	
無担保当座貸越根保証	0	0	0.0	0	0	0.0	0.0	11	77,936	0.1	68.6	0	0	0.0	0.0	
事業者カードローン当座貸越根保証	11	84,000	186.7	76	519,700	3.4	155.5	308	1,726,379	1.9	94.0	0	0	0.0	0.0	
長期経営資金保証	0	0	0.0	0	0	0.0	0.0	21	599,258	0.7	83.1	0	0	0.0	0.0	
中小企業特定社債保	0	0	0.0	4	152,000	1.0	95.0	31	1,593,120	1.8	78.6	0	0	0.0	0.0	
経営安定関連保証	1	11,800	73.8	4	106,479	0.7	14.0	271	3,990,832	4.5	88.5	4	27,498	4.0	16.6	
経営革新関連保証	0	0	0.0	0	0	0.0	0.0	0	0	0.0	0.0	0	0	0.0	0.0	
小口零細企業保証	0	0	0.0	3	6,800	0.0	0.0	12	17,095	0.0	71.1	2	7,246	1.1	0.0	
東日本大震災復興緊急保証	0	0	0.0	0	0	0.0	0.0	33	896,220	1.0	78.3	3	74,875	11.0	83.8	
経営力強化保証	1	38,920	48.7	2	78,920	0.5	65.5	5	171,855	0.2	100.6	0	0	0.0	0.0	
経営者保証ガイドライン対応保証	0	0	0.0	0	0	0.0	0.0	0	0	0.0	0.0	0	0	0.0	0.0	
その他	0	0	0.0	0	0	0.0	0.0	840	9,258,391	10.4	79.5	17	214,629	31.6	37.7	
岐阜市制度	77	649,447	46.9	854	9,491,312	61.4	99.0	4,972	45,503,685	51.3	96.2	17	151,393	22.3	87.5	
中小企業振興資金	8	49,000	87.2	66	463,810	3.0	103.7	501	2,299,941	2.6	80.4	2	25,037	3.7	61.6	
経営環境変動対策資金	20	313,000	71.2	269	3,942,011	25.5	143.6	2,388	26,451,776	29.8	85.9	8	89,302	13.1	79.8	
創業者支援資金	2	10,180	1,018.0	16	72,330	0.5	83.6	184	673,108	0.8	86.7	3	20,333	3.0	772.7	
みらい戦略資金	0	0	0.0	1	16,000	0.1	92.0	9	95,687	0.1	97.5	0	0	0.0	0.0	
雇用促進資金	4	26,000	52.0	26	392,000	2.5	92.8	193	2,043,723	2.3	101.5	1	14,717	2.2	0.0	
ぎふし返済おまとめ資金	0	0	0.0	4	60,600	0.4	23.4	49	776,136	0.9	84.8	0	0	0.0	0.0	
小口零細企業資金	33	117,050	128.4	277	1,108,033	7.2	152.1	1,073	2,984,585	3.4	117.9	3	2,006	0.3	104.0	
短期資金	5	32,000	38.3	103	1,145,000	7.4	94.8	133	1,436,439	1.6	102.7	0	0	0.0	0.0	
企業誘致等促進資金	0	0	0.0	0	0	0.0	0.0	68	1,420,914	1.6	88.9	0	0	0.0	0.0	
ぎふし経営力強化資金	5	102,217	16.0	84	2,107,798	13.6	62.7	235	6,237,172	7.0	216.5	0	0	0.0	0.0	
事業所建設等促進資金	0	0	0.0	8	183,730	1.2	0.0	8	179,565	0.2	0.0	0	0	0.0	0.0	
その他	0	0	0.0	0	0	0.0	0.0	131	904,639	1.0	63.2	0	0	0.0	0.0	
合計	117	1,197,517	48.5	1,239	15,467,870	100.0	90.5	8,004	88,620,952	100.0	93.5	63	679,650	100.0	46.0	