

○事業概況【平成26年10月】

(単位:千円、%)

当月中		当月中 前年比	項目			当期中		当月末 前年比
件数	金額					件数	金額	
/	/	/	保証 申込	期首繰越 A	12	109,940	18.3	
127	1,485,971	66.8		当期中 B	1,145	14,486,171	97.1	
0	0	0.0	拒絶 C	0	0	0.0		
3	13,000	15.7	申込取消 D	18	145,400	33.6		
/	300	2.8	査定減額 E	/	53,598	51.9		
/	/	/	調査中 F	17	126,760	34.9		
/	/	/	保証 承諾	期首繰越 G	8,172	94,551,278	92.8	
118	1,499,611	72.9		当期中 H	1,122	14,270,353	97.6	
2	40,000	76.5	保証後取消 I	10	161,990	124.8		
183	2,653,772	93.5	償還 J	1,159	17,910,370	94.7		
12	192,896	113.7	代位弁済(元金) K	62	674,891	49.4		
/	/	/	貸付報告未着 L	47	671,727	68.0		
/	/	/	保証債務残高 M	8,016	89,402,652	94.0		
/	/	/	期首求償権残高 N	454	1,011,048	75.5		
12	192,896	113.7	代位 弁済	元金	62	674,891	49.4	
/	972	138.3		利息	/	2,724	38.2	
12	193,869	113.8		合計 O	62	677,615	49.3	
3	11,412	16.9	回収 P	12	101,709	62.9		
0	0	0.0	償却 Q	1	2,844	0.0		
/	/	/	求償権残高 R	503	1,584,109	62.1		

A+B=C+D+E+F+H

G+H=I+J+K+L+M

N+O=P+Q+R

実績月別推移表

○保証承諾

(単位:千円、%)

	平成24年度		平成25年度		平成26年度		
	件数	金額	件数	金額	件数	金額	前年比
4月	98	1,249,450	108	2,046,577	121	1,699,509	83.0
5月	180	2,468,520	126	2,087,340	137	1,816,134	87.0
6月	208	3,367,397	151	2,183,050	178	2,255,498	103.3
7月	175	5,069,000	116	1,969,708	176	2,081,908	105.7
8月	227	7,416,110	119	2,150,249	164	2,279,083	106.0
9月	130	1,511,394	160	2,125,352	228	2,638,611	124.1
10月	95	1,312,464	125	2,057,847	118	1,499,611	72.9
11月	93	1,290,550	131	2,471,170			
12月	138	1,769,200	144	2,459,734			
1月	84	1,081,030	88	1,072,087			
2月	138	3,264,220	130	2,298,598			
3月	188	3,680,050	184	3,055,971			
合計	1,754	33,479,385	1,582	25,977,682	1,122	14,270,353	97.6

○保証債務残高

(単位:千円、%)

	平成24年度		平成25年度		平成26年度		
	件数	金額	件数	金額	件数	金額	前年比
4月	9,083	102,226,045	8,554	99,404,391	8,088	92,673,594	93.2
5月	9,009	100,948,734	8,496	98,444,383	8,071	91,964,639	93.4
6月	8,986	100,863,813	8,460	98,154,194	8,059	91,556,142	93.3
7月	8,952	101,280,820	8,405	97,314,131	8,025	90,666,204	93.2
8月	8,937	104,275,119	8,374	96,708,327	8,032	90,332,910	93.4
9月	8,874	104,531,678	8,335	96,324,644	8,076	90,749,431	94.2
10月	8,836	103,466,801	8,283	95,146,917	8,016	89,402,652	94.0
11月	8,778	102,351,282	8,239	94,830,368			
12月	8,753	101,333,402	8,196	94,573,541			
1月	8,720	100,229,504	8,154	93,607,067			
2月	8,691	99,602,797	8,129	93,048,483			
3月	8,642	100,623,222	8,117	93,655,578			

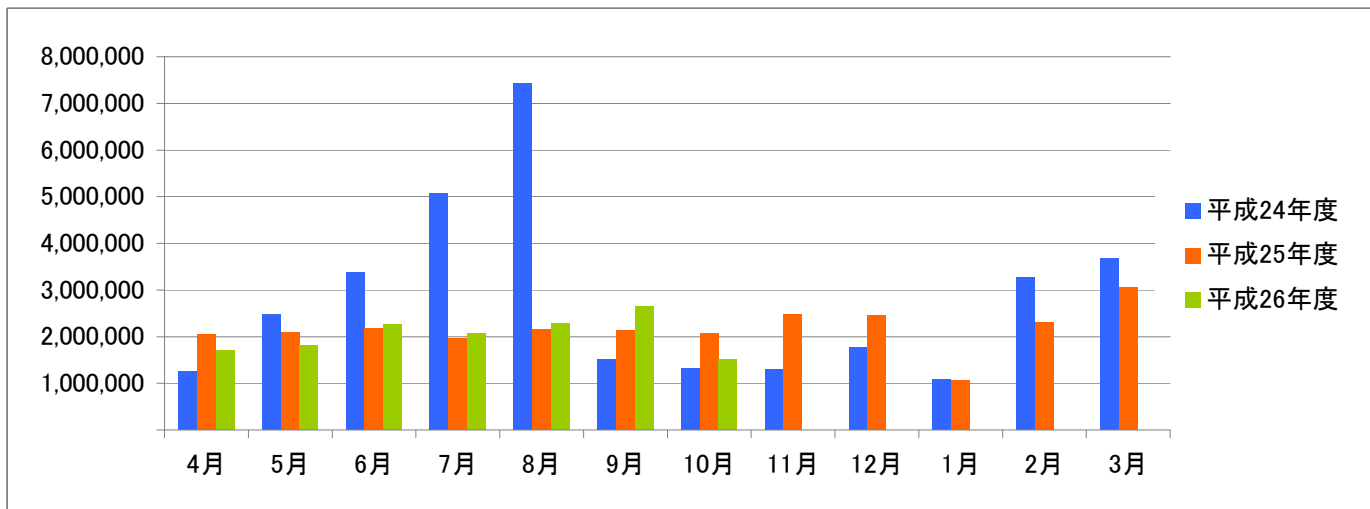
○代位弁済

(単位:千円、%)

	平成24年度		平成25年度		平成26年度		
	件数	金額	件数	金額	件数	金額	前年比
4月	22	184,226	8	237,941	8	89,750	37.7
5月	14	186,600	14	259,026	4	52,181	20.1
6月	28	184,255	12	119,194	7	47,219	39.6
7月	15	188,200	14	204,754	14	122,644	59.9
8月	16	166,237	8	166,799	3	25,071	15.0
9月	16	172,290	18	215,027	14	146,882	68.3
10月	12	177,298	18	170,402	12	193,869	113.8
11月	18	149,636	9	103,777			
12月	19	264,513	16	88,899			
1月	19	222,399	19	346,259			
2月	10	125,457	4	35,437			
3月	5	96,346	4	13,971			
合計	194	2,117,456	144	1,961,488	62	677,615	49.3

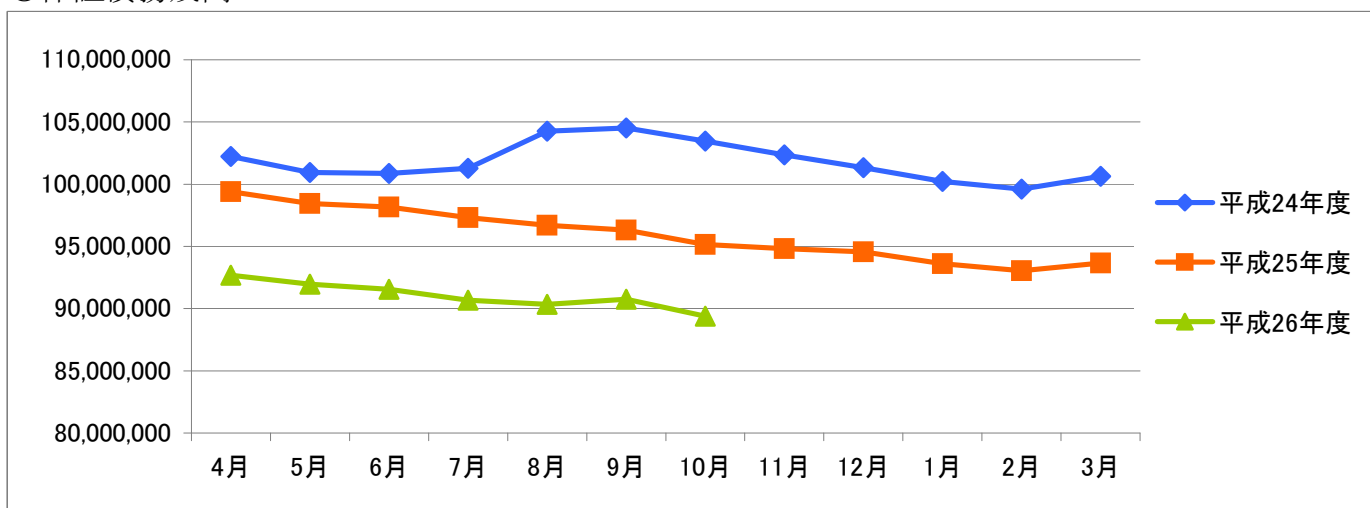
○保証承諾

(単位:千円)



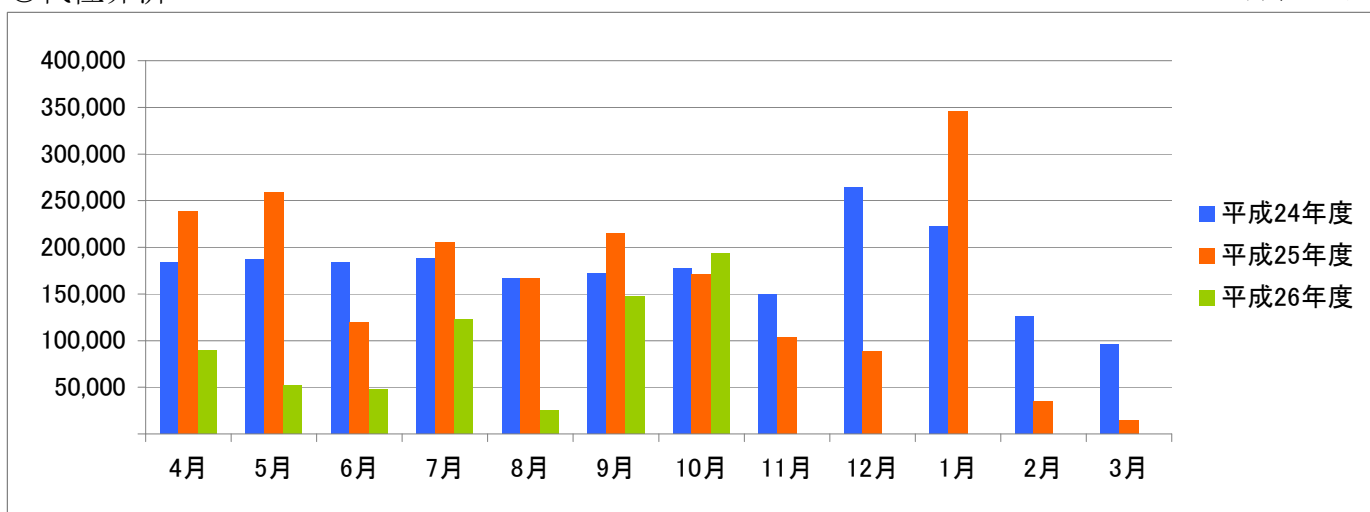
○保証債務残高

(単位:千円)



○代位弁済

(単位:千円)



資金使途別・金額別・期間別保証状況

○資金使途別保証状況【平成26年10月】

(単位:千円、%)

区分	保証承諾								保証債務残高				代位弁済			
	当月中			当期中				当期中				当期中				
	件数	金額	前年比	件数	金額	構成比	前年比	件数	金額	構成比	前年比	件数	金額	構成比	前年比	
運転資金	80	1,046,189	61.9	840	10,995,928	77.1	89.5	6,314	75,099,441	84.0	92.7	56	652,286	96.3	51.8	
設備資金	11	98,924	50.7	91	932,205	6.5	117.4	641	5,178,517	5.8	109.0	1	1,874	0.3	168.5	
運転設備資金	27	354,498	204.0	191	2,342,220	16.4	151.7	1,061	9,124,694	10.2	97.5	5	23,455	3.5	21.0	
合計	118	1,499,611	72.9	1,122	14,270,353	100.0	97.6	8,016	89,402,652	100.0	94.0	62	677,615	100.0	49.3	

○金額別保証状況【平成26年10月】

(単位:千円、%)

区分	保証承諾								保証債務残高				代位弁済			
	当月中			当期中				当期中				当期中				
	件数	金額	前年比	件数	金額	構成比	前年比	件数	金額	構成比	前年比	件数	金額	構成比	前年比	
100万円以下	6	5,550	277.5	50	44,679	0.3	212.8	178	92,311	0.1	108.7	0	0	0.0	0.0	
200万円以下	8	13,100	88.5	88	157,560	1.1	163.0	454	474,768	0.5	100.9	3	2,688	0.4	89.2	
300万円以下	12	32,900	144.1	80	223,154	1.6	93.3	564	942,684	1.1	90.6	5	7,219	1.1	84.0	
500万円以下	17	81,300	91.7	198	910,827	6.4	132.7	1,201	3,382,599	3.8	97.3	7	19,870	2.9	45.7	
1,000万円以下	30	255,787	101.1	309	2,729,041	19.1	142.6	1,828	9,914,692	11.1	96.4	15	80,591	11.9	44.7	
1,500万円以下	15	199,574	106.4	120	1,643,944	11.5	123.5	835	6,995,715	7.8	92.7	9	73,228	10.8	125.8	
2,000万円以下	13	247,300	94.0	109	2,068,397	14.5	128.5	886	10,345,681	11.6	94.9	8	99,762	14.7	94.2	
3,000万円以下	7	184,100	80.7	83	2,237,153	15.7	109.8	901	14,687,866	16.4	91.7	6	114,039	16.8	45.6	
5,000万円以下	9	410,000	70.2	69	2,911,570	20.4	88.9	821	21,561,450	24.1	94.4	8	237,072	35.0	100.0	
6,000万円以下	0	0	0.0	2	109,000	0.8	23.6	81	3,085,239	3.5	94.7	0	0	0.0	0.0	
7,000万円以下	1	70,000	0.0	2	140,000	1.0	26.1	47	2,210,757	2.5	103.3	0	0	0.0	0.0	
8,000万円以下	0	0	0.0	10	782,029	5.5	65.7	126	6,645,258	7.4	91.0	1	43,146	6.4	18.6	
1億円以下	0	0	0.0	0	0	0.0	0.0	38	2,505,896	2.8	80.9	0	0	0.0	0.0	
2億円以下	0	0	0.0	2	313,000	2.2	33.2	56	6,557,736	7.3	98.2	0	0	0.0	0.0	
3億円以下	0	0	0.0	0	0	0.0	0.0	0	0	0.0	0.0	0	0	0.0	0.0	
4億円以下	0	0	0.0	0	0	0.0	0.0	0	0	0.0	0.0	0	0	0.0	0.0	
5億円以下	0	0	0.0	0	0	0.0	0.0	0	0	0.0	0.0	0	0	0.0	0.0	
5億円超	0	0	0.0	0	0	0.0	0.0	0	0	0.0	0.0	0	0	0.0	0.0	
合計	118	1,499,611	72.9	1,122	14,270,353	100.0	97.6	8,016	89,402,652	100.0	94.0	62	677,615	100.0	49.3	

○期間別保証状況【平成26年10月】

(単位:千円、%)

区分	保証承諾								保証債務残高				代位弁済			
	当月中			当期中				当期中				当期中				
	件数	金額	前年比	件数	金額	構成比	前年比	件数	金額	構成比	前年比	件数	金額	構成比	前年比	
3カ月以下	0	0	0.0	22	520,000	3.6	131.0	8	47,668	0.1	524.6	0	0	0.0	0.0	
6カ月以下	6	59,500	176.7	36	405,200	2.8	82.9	40	605,909	0.7	111.0	1	21,854	3.2	0.0	
1年以下	9	153,000	95.9	114	1,323,000	9.3	97.9	208	2,418,391	2.7	96.3	4	19,912	2.9	0.0	
2年以下	16	225,500	212.7	129	1,581,789	11.1	158.5	555	5,652,911	6.3	91.8	1	8,309	1.2	9.0	
3年以下	6	62,000	354.3	46	242,490	1.7	125.8	178	836,732	0.9	87.8	5	9,594	1.4	80.7	
4年以下	3	29,100	178.5	13	92,260	0.6	122.5	76	369,229	0.4	78.9	0	0	0.0	0.0	
5年以下	21	155,300	44.6	246	2,316,304	16.2	134.7	1,513	8,741,857	9.8	96.3	9	29,886	4.4	30.7	
7年以下	46	524,787	80.9	411	5,171,470	36.2	112.4	3,688	35,060,863	39.2	90.0	24	234,587	34.6	44.3	
10年以下	9	262,624	40.7	96	2,264,111	15.9	54.9	1,516	27,132,903	30.3	99.2	16	283,146	41.8	71.1	
10年超	2	27,800	36.7	9	353,730	2.5	52.6	234	8,536,189	9.5	93.9	2	70,327	10.4	28.8	
合計	118	1,499,611	72.9	1,122	14,270,353	100.0	97.6	8,016	89,402,652	100.0	94.0	62	677,615	100.0	49.3	

○業種別保証状況【平成26年10月】

(単位:千円、%)

区分	保証承諾								保証債務残高				代位弁済			
	当月中			当期中				当期中				当期中				
	件数	金額	前年比	件数	金額	構成比	前年比	件数	金額	構成比	前年比	件数	金額	構成比	前年比	
製造業	27	401,700	208.0	192	2,561,811	18.0	96.0	1,451	17,060,331	19.1	89.5	15	191,110	28.2	51.5	
食料品工業	4	55,300	368.7	15	288,222	2.0	98.1	141	2,185,320	2.4	96.8	2	18,469	2.7	47.6	
繊維品工業	6	91,900	119.1	55	623,169	4.4	106.7	377	3,216,550	3.6	88.9	5	55,770	8.2	29.6	
木材・木製品工業	0	0	0.0	3	37,000	0.3	42.3	41	483,595	0.5	83.5	0	0	0.0	0.0	
家具・建具工業	3	80,000	400.0	9	115,500	0.8	75.5	76	875,758	1.0	84.9	0	0	0.0	0.0	
紙工業	2	4,800	0.0	11	142,300	1.0	547.3	34	465,811	0.5	90.6	0	0	0.0	0.0	
印刷・製本業	2	30,800	616.0	17	191,582	1.3	52.1	151	1,946,996	2.2	82.7	8	116,871	17.2	174.0	
化学工業	0	0	0.0	1	10,000	0.1	11.8	11	140,447	0.2	76.5	0	0	0.0	0.0	
石油・石炭製品工業	0	0	0.0	0	0	0.0	0.0	0	0	0.0	0.0	0	0	0.0	0.0	
ゴム・プラスチック工業	0	0	0.0	9	78,100	0.5	156.2	61	772,609	0.9	98.2	0	0	0.0	0.0	
ゴム製品製造業	0	0	0.0	0	0	0.0	0.0	3	13,188	0.0	158.4	0	0	0.0	0.0	
皮革工業	0	0	0.0	0	0	0.0	0.0	0	0	0.0	0.0	0	0	0.0	0.0	
窯業	1	50,000	100.0	1	50,000	0.4	36.8	21	503,515	0.6	89.9	0	0	0.0	0.0	
機械工業	1	15,000	0.0	16	348,141	2.4	144.3	137	2,122,905	2.4	84.3	0	0	0.0	0.0	
電気機器工業	0	0	0.0	4	80,084	0.6	314.1	18	319,184	0.4	97.4	0	0	0.0	0.0	
車輛工業	1	2,000	0.0	2	12,000	0.1	50.0	21	207,408	0.2	93.0	0	0	0.0	0.0	
船舶工業	0	0	0.0	0	0	0.0	0.0	0	0	0.0	0.0	0	0	0.0	0.0	
金属工業	3	45,000	4,500.0	14	132,700	0.9	59.3	110	1,718,052	1.9	89.3	0	0	0.0	0.0	
ソフトウェア業	2	24,900	249.0	7	94,900	0.7	316.3	40	305,338	0.3	93.6	0	0	0.0	0.0	
情報処理サービス業	0	0	0.0	0	0	0.0	0.0	10	42,043	0.0	89.3	0	0	0.0	0.0	
その他の工業	2	2,000	13.3	28	358,113	2.5	107.0	199	1,741,612	1.9	96.3	0	0	0.0	0.0	
農林漁業	0	0	0.0	1	8,200	0.1	25.6	2	35,004	0.0	115.1	0	0	0.0	0.0	
鉱業	0	0	0.0	0	0	0.0	0.0	4	32,322	0.0	50.3	0	0	0.0	0.0	
建設業	24	233,950	44.6	266	3,225,925	22.6	89.4	1,789	19,362,394	21.7	95.8	7	54,955	8.1	10.5	
卸売業	17	327,000	62.6	231	3,565,372	25.0	95.6	1,645	24,331,630	27.2	91.1	24	368,899	54.4	97.8	
小売業	15	181,050	73.3	148	1,707,023	12.0	105.2	1,132	11,003,271	12.3	98.1	6	13,338	2.0	19.2	
飲食店	4	38,358	50.4	44	371,852	2.6	101.8	389	2,977,055	3.3	96.3	6	18,377	2.7	79.5	
運送倉庫業	5	94,800	0.0	19	284,700	2.0	156.2	115	1,433,217	1.6	97.0	1	15,019	2.2	236.3	
サービス業	20	173,950	42.7	179	1,992,504	14.0	99.9	1,259	10,697,410	12.0	96.1	1	12,554	1.9	651.1	
不動産業	0	0	0.0	25	240,064	1.7	82.1	179	1,888,071	2.1	102.7	1	1,709	0.3	0.0	
その他の産業	6	48,803	0.0	17	312,903	2.2	254.6	51	581,950	0.7	184.8	1	1,653	0.2	0.0	
合計	118	1,499,611	72.9	1,122	14,270,353	100.0	97.6	8,016	89,402,652	100.0	94.0	62	677,615	100.0	49.3	

○金融機関別保証状況【平成26年10月】

(単位:千円、%)

区分	保証承諾								保証債務残高				代位弁済			
	当月中			当期中				当期中				当期中				
	件数	金額	前年比	件数	金額	構成比	前年比	件数	金額	構成比	前年比	件数	金額	構成比	前年比	
みずほ銀行	0	0	0.0	1	10,000	0.1	100.0	6	179,483	0.2	84.1	0	0	0.0	0.0	
三菱東京UFJ銀行	0	0	0.0	3	90,000	0.6	64.3	46	637,464	0.7	72.8	0	0	0.0	0.0	
三井住友銀行	1	30,000	0.0	2	60,000	0.4	0.0	4	53,099	0.1	66.1	0	0	0.0	0.0	
小計	1	30,000	60.0	6	160,000	1.1	106.7	56	870,046	1.0	74.4	0	0	0.0	0.0	
十六銀行	46	640,650	99.1	411	6,102,047	42.8	87.6	3,201	38,865,931	43.5	94.8	28	179,796	26.5	69.7	
大垣共立銀行	11	92,179	29.5	119	1,635,232	11.5	80.8	1,070	12,458,666	13.9	90.3	10	127,721	18.8	65.6	
北陸銀行	1	40,000	0.0	6	115,500	0.8	226.5	52	737,734	0.8	93.9	1	4,526	0.7	10.1	
小計	58	772,829	80.6	536	7,852,779	55.0	86.8	4,323	52,062,331	58.2	93.7	39	312,042	46.1	62.7	
愛知銀行	1	5,000	0.0	5	34,450	0.2	123.0	47	415,901	0.5	79.5	0	0	0.0	0.0	
名古屋銀行	0	0	0.0	3	40,000	0.3	511.0	36	308,132	0.3	91.1	0	0	0.0	0.0	
中京銀行	0	0	0.0	0	0	0.0	0.0	1	19,060	0.0	72.7	0	0	0.0	0.0	
第三銀行	0	0	0.0	2	14,000	0.1	93.3	14	144,711	0.2	89.4	0	0	0.0	0.0	
小計	1	5,000	33.3	10	88,450	0.6	174.0	98	887,804	1.0	84.6	0	0	0.0	0.0	
岐阜信用金庫	52	633,482	63.9	499	5,462,051	38.3	105.3	3,277	33,524,789	37.5	93.5	23	365,573	53.9	43.8	
大垣信用金庫	0	0	0.0	10	97,800	0.7	454.9	53	521,232	0.6	131.3	0	0	0.0	0.0	
関信用金庫	0	0	0.0	2	13,300	0.1	0.0	20	118,400	0.1	97.5	0	0	0.0	0.0	
西濃信用金庫	0	0	0.0	3	15,000	0.1	115.4	35	124,325	0.1	86.1	0	0	0.0	0.0	
小計	52	633,482	63.6	514	5,588,151	39.2	107.0	3,385	34,288,746	38.4	93.9	23	365,573	53.9	43.7	
商工組合中央金庫	0	0	0.0	1	12,000	0.1	46.2	12	216,877	0.2	122.1	0	0	0.0	0.0	
日本政策金融公庫	0	0	0.0	0	0	0.0	0.0	0	0	0.0	0.0	0	0	0.0	0.0	
小計	0	0	0.0	1	12,000	0.1	46.2	12	216,877	0.2	122.1	0	0	0.0	0.0	
岐阜商工信用組合	6	58,300	300.5	51	549,674	3.9	520.7	112	979,234	1.1	172.9	0	0	0.0	0.0	
小計	6	58,300	300.5	51	549,674	3.9	520.7	112	979,234	1.1	172.9	0	0	0.0	0.0	
ぎふ農業協同組合	0	0	0.0	4	19,300	0.1	91.5	30	97,613	0.1	100.9	0	0	0.0	0.0	
小計	0	0	0.0	4	19,300	0.1	91.5	30	97,613	0.1	100.9	0	0	0.0	0.0	
合計	118	1,499,611	72.9	1,122	14,270,353	100.0	97.6	8,016	89,402,652	100.0	94.0	62	677,615	100.0	49.3	

○制度別保証状況【平成26年10月】

(単位:千円、%)

区分	保証承諾								保証債務残高				代位弁済			
	当月中			当期中				当期中				当期中				
	件数	金額	前年比	件数	金額	構成比	前年比	件数	金額	構成比	前年比	件数	金額	構成比	前年比	
協会制度	40	543,477	70.9	345	5,428,488	38.0	84.6	3,048	43,425,565	48.6	91.1	45	526,222	77.7	43.6	
普通保証	12	163,648	103.2	65	1,264,548	8.9	60.3	430	13,024,326	14.6	99.9	5	57,373	8.5	63.6	
無担保保証	11	112,850	41.7	157	2,344,761	16.4	99.5	886	8,320,866	9.3	97.4	12	130,737	19.3	51.3	
当座貸越根保証	8	186,000	265.7	47	1,090,000	7.6	174.1	186	3,576,823	4.0	93.2	3	15,898	2.3	38.2	
無担保当座貸越根保証	0	0	0.0	0	0	0.0	0.0	12	88,327	0.1	72.0	0	0	0.0	0.0	
事業者カードローン当座貸越根保証	7	31,500	87.5	65	435,700	3.1	150.6	310	1,727,730	1.9	92.7	0	0	0.0	0.0	
長期経営資金保証	0	0	0.0	0	0	0.0	0.0	21	601,929	0.7	82.9	0	0	0.0	0.0	
中小企業特定社債保証	0	0	0.0	4	152,000	1.1	190.0	31	1,596,960	1.8	80.2	0	0	0.0	0.0	
経営安定関連保証	1	9,479	4.1	3	94,679	0.7	12.7	273	4,026,857	4.5	87.3	4	27,498	4.1	23.9	
経営革新関連保証	0	0	0.0	0	0	0.0	0.0	0	0	0.0	0.0	0	0	0.0	0.0	
小口零細企業保証	0	0	0.0	3	6,800	0.0	0.0	13	17,599	0.0	71.5	2	7,246	1.1	0.0	
東日本大震災復興緊急保証	0	0	0.0	0	0	0.0	0.0	33	905,056	1.0	78.3	3	74,875	11.0	83.8	
経営力強化保証	1	40,000	0.0	1	40,000	0.3	98.7	4	133,436	0.1	145.9	0	0	0.0	0.0	
経営者保証ガイドライン対応保証	0	0	0.0	0	0	0.0	0.0	0	0	0.0	0.0	0	0	0.0	0.0	
その他	0	0	0.0	0	0	0.0	0.0	849	9,405,654	10.5	79.9	16	212,593	31.4	38.5	
岐阜市制度	78	956,134	74.1	777	8,841,865	62.0	107.8	4,968	45,977,088	51.4	96.9	17	151,393	22.3	90.7	
中小企業振興資金	4	32,600	62.8	58	414,810	2.9	106.1	507	2,291,722	2.6	78.4	2	25,037	3.7	61.6	
経営環境変動対策資金	25	339,124	98.7	249	3,629,011	25.4	157.4	2,383	26,939,192	30.1	86.2	8	89,302	13.2	84.4	
創業者支援資金	1	3,000	15.0	14	62,150	0.4	72.7	184	680,594	0.8	86.1	3	20,333	3.0	772.7	
みらい戦略資金	0	0	0.0	1	16,000	0.1	92.0	9	97,514	0.1	97.5	0	0	0.0	0.0	
雇用促進資金	3	67,500	112.5	22	366,000	2.6	98.3	191	2,050,627	2.3	101.6	1	14,717	2.2	0.0	
ぎふし返済おまとめ資金	0	0	0.0	4	60,600	0.4	25.6	49	785,795	0.9	81.5	0	0	0.0	0.0	
小口零細企業資金	27	130,660	147.1	244	990,983	6.9	155.5	1,072	2,981,494	3.3	118.8	3	2,006	0.3	104.0	
短期資金	7	92,000	147.2	98	1,113,000	7.8	99.0	134	1,442,523	1.6	102.1	0	0	0.0	0.0	
企業誘致等促進資金	0	0	0.0	0	0	0.0	0.0	68	1,435,203	1.6	89.0	0	0	0.0	0.0	
ぎふし経営力強化資金	9	263,450	46.5	79	2,005,581	14.1	73.7	231	6,196,548	6.9	257.3	0	0	0.0	0.0	
事業所建設等促進資金	2	27,800	0.0	8	183,730	1.3	0.0	7	155,447	0.2	0.0	0	0	0.0	0.0	
その他	0	0	0.0	0	0	0.0	0.0	133	920,430	1.0	61.8	0	0	0.0	0.0	
合計	118	1,499,611	72.9	1,122	14,270,353	100.0	97.6	8,016	89,402,652	100.0	94.0	62	677,615	100.0	49.3	