

○事業概況【平成26年8月】

(単位:千円、%)

当月中		当月中 前年比	項目		当期中		当月末 前年比
件数	金額				件数	金額	
/	/	/	保証 申込	期首繰越 A	12	109,940	18.3
173	2,381,903	111.5		当期中 B	802	10,579,012	101.1
0	0	0.0	拒絶 C	0	0	0.0	
5	76,500	119.5	申込取消 D	12	122,900	38.9	
/	196	1.9	査定減額 E	/	50,397	54.3	
/	/	/	調査中 F	26	383,524	171.4	
/	/	/	保証 承諾	期首繰越 G	8,172	94,551,278	92.8
164	2,279,083	106.0		当期中 H	776	10,132,132	97.1
2	13,000	0.0	保証後取消 I	6	100,490	129.7	
141	2,298,926	91.3	償還 J	795	12,755,725	94.5	
3	24,856	15.0	代位弁済(元金) K	36	336,060	34.2	
/	/	/	貸付報告未着 L	79	1,158,224	104.8	
/	/	/	保証債務残高 M	8,032	90,332,910	93.4	
/	/	/	期首求償権残高 N	454	1,011,048	75.5	
3	24,856	15.0	代位 弁済	元金	36	336,060	34.2
/	215	15.8		利息	/	805	15.2
3	25,071	15.0		合計 O	36	336,865	34.1
1	11,757	330.0	回収 P	6	54,229	68.0	
0	0	0.0	償却 Q	1	2,844	0.0	
/	/	/	求償権残高 R	483	1,290,839	57.4	

A+B=C+D+E+F+H

G+H=I+J+K+L+M

N+O=P+Q+R

実績月別推移表

○保証承諾

(単位:千円、%)

	平成24年度		平成25年度		平成26年度		
	件数	金額	件数	金額	件数	金額	前年比
4月	98	1,249,450	108	2,046,577	121	1,699,509	83.0
5月	180	2,468,520	126	2,087,340	137	1,816,134	87.0
6月	208	3,367,397	151	2,183,050	178	2,255,498	103.3
7月	175	5,069,000	116	1,969,708	176	2,081,908	105.7
8月	227	7,416,110	119	2,150,249	164	2,279,083	106.0
9月	130	1,511,394	160	2,125,352			
10月	95	1,312,464	125	2,057,847			
11月	93	1,290,550	131	2,471,170			
12月	138	1,769,200	144	2,459,734			
1月	84	1,081,030	88	1,072,087			
2月	138	3,264,220	130	2,298,598			
3月	188	3,680,050	184	3,055,971			
合計	1,754	33,479,385	1,582	25,977,682	776	10,132,132	97.1

○保証債務残高

(単位:千円、%)

	平成24年度		平成25年度		平成26年度		
	件数	金額	件数	金額	件数	金額	前年比
4月	9,083	102,226,045	8,554	99,404,391	8,088	92,673,594	93.2
5月	9,009	100,948,734	8,496	98,444,383	8,071	91,964,639	93.4
6月	8,986	100,863,813	8,460	98,154,194	8,059	91,556,142	93.3
7月	8,952	101,280,820	8,405	97,314,131	8,025	90,666,204	93.2
8月	8,937	104,275,119	8,374	96,708,327	8,032	90,332,910	93.4
9月	8,874	104,531,678	8,335	96,324,644			
10月	8,836	103,466,801	8,283	95,146,917			
11月	8,778	102,351,282	8,239	94,830,368			
12月	8,753	101,333,402	8,196	94,573,541			
1月	8,720	100,229,504	8,154	93,607,067			
2月	8,691	99,602,797	8,129	93,048,483			
3月	8,642	100,623,222	8,117	93,655,578			

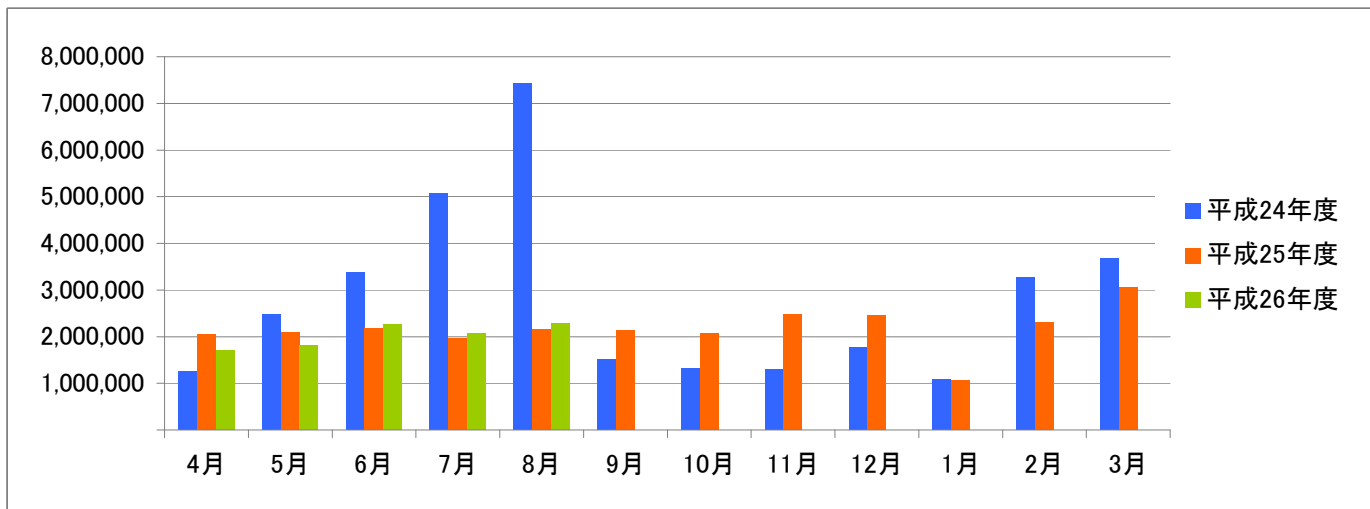
○代位弁済

(単位:千円、%)

	平成24年度		平成25年度		平成26年度		
	件数	金額	件数	金額	件数	金額	前年比
4月	22	184,226	8	237,941	8	89,750	37.7
5月	14	186,600	14	259,026	4	52,181	20.1
6月	28	184,255	12	119,194	7	47,219	39.6
7月	15	188,200	14	204,754	14	122,644	59.9
8月	16	166,237	8	166,799	3	25,071	15.0
9月	16	172,290	18	215,027			
10月	12	177,298	18	170,402			
11月	18	149,636	9	103,777			
12月	19	264,513	16	88,899			
1月	19	222,399	19	346,259			
2月	10	125,457	4	35,437			
3月	5	96,346	4	13,971			
合計	194	2,117,456	144	1,961,488	36	336,865	34.1

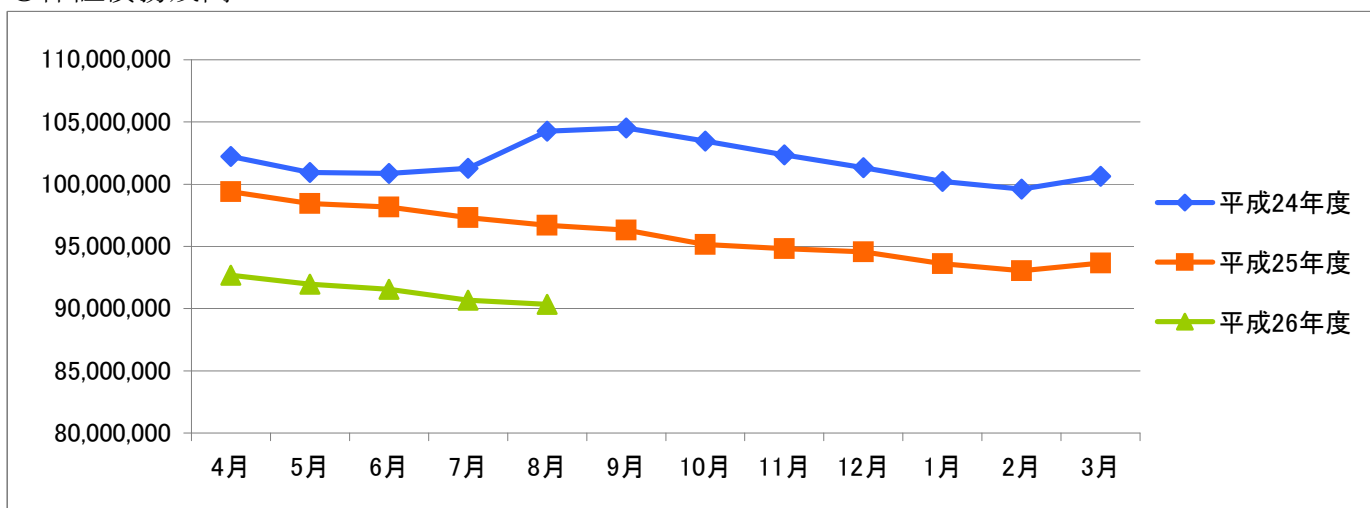
○保証承諾

(単位:千円)



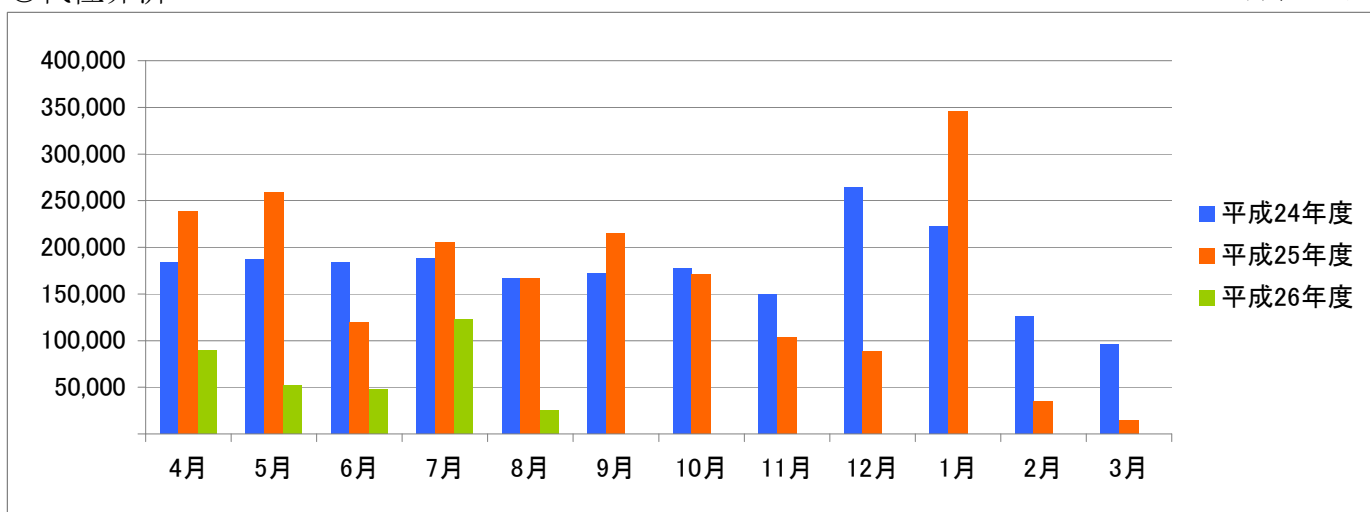
○保証債務残高

(単位:千円)



○代位弁済

(単位:千円)



資金使途別・金額別・期間別保証状況

○資金使途別保証状況【平成26年8月】

(単位:千円、%)

区分	保証承諾							保証債務残高				代位弁済			
	当月中			当期中				当期中				当期中			
	件数	金額	前年比	件数	金額	構成比	前年比	件数	金額	構成比	前年比	件数	金額	構成比	前年比
運転資金	118	1,865,953	105.7	582	7,779,309	76.8	88.3	6,319	76,087,396	84.2	92.2	34	324,349	96.3	36.4
設備資金	17	140,960	199.0	66	779,501	7.7	174.2	648	5,175,038	5.7	110.5	0	0	0.0	0.0
運転設備資金	29	272,170	86.6	128	1,573,322	15.5	133.6	1,065	9,070,475	10.0	95.6	2	12,516	3.7	13.2
合計	164	2,279,083	106.0	776	10,132,132	100.0	97.1	8,032	90,332,910	100.0	93.4	36	336,865	100.0	34.1

○金額別保証状況【平成26年8月】

(単位:千円、%)

区分	保証承諾							保証債務残高				代位弁済			
	当月中			当期中				当期中				当期中			
	件数	金額	前年比	件数	金額	構成比	前年比	件数	金額	構成比	前年比	件数	金額	構成比	前年比
100万円以下	6	5,500	157.1	29	25,290	0.2	177.5	172	83,098	0.1	97.3	0	0	0.0	0.0
200万円以下	14	23,840	163.0	56	99,860	1.0	155.1	456	456,883	0.5	95.6	3	2,688	0.8	89.2
300万円以下	13	36,200	206.9	47	132,100	1.3	90.7	572	932,217	1.0	89.6	3	3,692	1.1	63.7
500万円以下	23	98,790	101.7	143	655,527	6.5	139.9	1,211	3,393,065	3.8	96.4	3	9,377	2.8	28.0
1,000万円以下	44	369,708	193.4	222	1,966,654	19.4	143.7	1,817	9,767,961	10.8	92.4	12	63,190	18.8	66.6
1,500万円以下	20	281,246	198.8	87	1,202,671	11.9	134.1	832	6,977,651	7.7	91.3	4	32,035	9.5	130.6
2,000万円以下	15	285,970	122.4	72	1,357,597	13.4	116.1	888	10,438,117	11.6	94.0	4	45,649	13.6	60.9
3,000万円以下	13	349,300	128.7	60	1,615,524	15.9	110.6	909	14,920,934	16.5	91.5	3	60,081	17.8	49.0
5,000万円以下	12	514,000	62.4	48	2,018,880	19.9	93.8	824	21,904,053	24.2	94.5	3	77,007	22.9	53.8
6,000万円以下	0	0	0.0	1	53,000	0.5	23.2	82	3,111,683	3.4	93.8	0	0	0.0	0.0
7,000万円以下	0	0	0.0	1	70,000	0.7	13.1	47	2,258,480	2.5	106.8	0	0	0.0	0.0
8,000万円以下	4	314,529	136.2	8	622,029	6.1	87.5	127	6,795,817	7.5	92.7	1	43,146	12.8	18.6
1億円以下	0	0	0.0	0	0	0.0	0.0	39	2,646,094	2.9	81.5	0	0	0.0	0.0
2億円以下	0	0	0.0	2	313,000	3.1	33.2	56	6,646,858	7.4	98.2	0	0	0.0	0.0
3億円以下	0	0	0.0	0	0	0.0	0.0	0	0	0.0	0.0	0	0	0.0	0.0
4億円以下	0	0	0.0	0	0	0.0	0.0	0	0	0.0	0.0	0	0	0.0	0.0
5億円以下	0	0	0.0	0	0	0.0	0.0	0	0	0.0	0.0	0	0	0.0	0.0
5億円超	0	0	0.0	0	0	0.0	0.0	0	0	0.0	0.0	0	0	0.0	0.0
合計	164	2,279,083	106.0	776	10,132,132	100.0	97.1	8,032	90,332,910	100.0	93.4	36	336,865	100.0	34.1

○期間別保証状況【平成26年8月】

(単位:千円、%)

区分	保証承諾							保証債務残高				代位弁済			
	当月中			当期中				当期中				当期中			
	件数	金額	前年比	件数	金額	構成比	前年比	件数	金額	構成比	前年比	件数	金額	構成比	前年比
3カ月以下	8	376,000	125.3	14	411,000	4.1	134.3	4	13,739	0.0	47.2	0	0	0.0	0.0
6カ月以下	4	74,000	58.3	19	226,700	2.2	63.5	35	576,207	0.6	115.5	1	21,854	6.5	0.0
1年以下	14	187,700	202.5	97	1,092,000	10.8	97.0	211	2,489,387	2.8	98.5	2	8,685	2.6	0.0
2年以下	18	190,600	80.1	87	1,072,650	10.6	151.3	557	5,684,401	6.3	91.8	1	8,309	2.5	10.7
3年以下	7	23,440	43.6	28	135,440	1.3	101.3	187	845,857	0.9	80.4	4	6,213	1.8	52.2
4年以下	1	1,500	23.1	7	34,160	0.3	119.9	74	350,696	0.4	75.6	0	0	0.0	0.0
5年以下	37	418,600	339.2	171	1,735,804	17.1	165.9	1,529	8,748,433	9.7	95.5	5	8,389	2.5	14.2
7年以下	58	710,500	113.9	274	3,360,738	33.2	98.2	3,673	35,306,379	39.1	87.1	14	101,166	30.0	31.7
10年以下	16	288,213	49.3	72	1,737,710	17.2	62.9	1,528	27,661,862	30.6	102.1	8	139,103	41.3	47.9
10年超	1	8,530	0.0	7	325,930	3.2	59.6	234	8,655,950	9.6	94.6	1	43,146	12.8	18.8
合計	164	2,279,083	106.0	776	10,132,132	100.0	97.1	8,032	90,332,910	100.0	93.4	36	336,865	100.0	34.1

○業種別保証状況【平成26年8月】

(単位:千円、%)

区分	保証承諾								保証債務残高				代位弁済			
	当月中			当期中					当期中				当期中			
	件数	金額	前年比	件数	金額	構成比	前年比	件数	金額	構成比	前年比	件数	金額	構成比	前年比	
製 造 業	26	380,740	82.5	135	1,672,692	16.5	83.8	1,474	17,443,356	19.3	90.3	9	133,250	39.6	36.6	
食 料 品 工 業	1	15,000	25.0	7	116,922	1.2	44.3	140	2,182,817	2.4	96.3	1	2,908	0.9	7.5	
織 維 品 工 業	7	34,940	32.5	41	426,540	4.2	105.2	379	3,240,897	3.6	87.7	3	44,677	13.3	24.4	
木 材 ・ 木 製 品 工 業	0	0	0.0	1	3,500	0.0	9.1	45	489,274	0.5	88.9	0	0	0.0	0.0	
家 具 ・ 建 具 工 業	0	0	0.0	4	12,000	0.1	12.2	77	931,897	1.0	89.0	0	0	0.0	0.0	
紙 工 業	1	500	0.0	9	137,500	1.4	550.0	35	500,726	0.6	94.7	0	0	0.0	0.0	
印 刷 ・ 製 本 業	4	64,000	128.0	14	140,782	1.4	60.0	157	2,024,511	2.2	84.5	5	85,665	25.4	127.6	
化 学 工 業	0	0	0.0	1	10,000	0.1	50.0	11	143,761	0.2	86.6	0	0	0.0	0.0	
石 油 ・ 石 炭 製 品 工 業	0	0	0.0	0	0	0.0	0.0	0	0	0.0	0.0	0	0	0.0	0.0	
ゴ ム ・ プ ラ ス チ ッ ク 工 業	2	18,600	930.0	8	58,100	0.6	232.4	62	763,533	0.8	95.0	0	0	0.0	0.0	
ゴ ム 製 品 製 造 業	0	0	0.0	0	0	0.0	0.0	3	13,544	0.0	156.0	0	0	0.0	0.0	
皮 革 工 業	0	0	0.0	0	0	0.0	0.0	0	0	0.0	0.0	0	0	0.0	0.0	
窯 業	0	0	0.0	0	0	0.0	0.0	22	514,503	0.6	92.2	0	0	0.0	0.0	
機 械 工 業	5	168,000	181.6	14	313,141	3.1	129.8	141	2,223,674	2.5	86.1	0	0	0.0	0.0	
電 気 機 器 工 業	0	0	0.0	4	80,084	0.8	314.1	20	331,615	0.4	101.9	0	0	0.0	0.0	
車 輛 工 業	0	0	0.0	1	10,000	0.1	41.7	23	218,154	0.2	100.5	0	0	0.0	0.0	
船 舶 工 業	0	0	0.0	0	0	0.0	0.0	0	0	0.0	0.0	0	0	0.0	0.0	
金 属 工 業	2	12,000	28.6	7	48,200	0.5	22.2	108	1,763,349	2.0	90.5	0	0	0.0	0.0	
ソ フ ト ウ ェ ア 業	1	30,000	0.0	3	47,000	0.5	235.0	41	301,058	0.3	88.6	0	0	0.0	0.0	
情 報 処 理 サ ー ビ ス 業	0	0	0.0	0	0	0.0	0.0	10	43,937	0.0	98.4	0	0	0.0	0.0	
そ の 他 の 工 業	3	37,700	754.0	21	268,923	2.7	94.2	200	1,756,106	1.9	95.6	0	0	0.0	0.0	
農 林 漁 業	0	0	0.0	1	8,200	0.1	25.6	2	35,808	0.0	115.7	0	0	0.0	0.0	
鉱 業	0	0	0.0	0	0	0.0	0.0	4	33,369	0.0	51.1	0	0	0.0	0.0	
建 設 業	45	692,516	117.4	177	2,296,975	22.7	95.1	1,771	19,384,668	21.5	93.6	7	54,955	16.3	15.0	
卸 売 業	35	600,600	108.7	164	2,524,372	24.9	90.1	1,657	24,915,403	27.6	91.5	9	101,975	30.3	51.9	
小 売 業	21	177,508	102.4	106	1,182,208	11.7	101.2	1,129	10,965,626	12.1	96.7	4	6,804	2.0	13.4	
飲 食 店	8	39,700	93.5	32	308,294	3.0	142.2	397	3,045,705	3.4	96.1	4	10,599	3.1	462.8	
運 送 倉 庫 業	3	24,500	64.0	12	151,900	1.5	122.2	116	1,397,304	1.5	93.5	1	15,019	4.5	236.3	
サ ー ビ ス 業	23	310,219	117.6	124	1,585,161	15.6	114.1	1,259	10,730,497	11.9	96.2	1	12,554	3.7	651.1	
不 動 産 業	1	28,000	114.3	16	144,230	1.4	82.6	175	1,836,426	2.0	97.6	1	1,709	0.5	0.0	
そ の 他 の 産 業	2	25,300	722.9	9	258,100	2.5	218.9	48	544,749	0.6	171.0	0	0	0.0	0.0	
合 計	164	2,279,083	106.0	776	10,132,132	100.0	97.1	8,032	90,332,910	100.0	93.4	36	336,865	100.0	34.1	

○金融機関別保証状況【平成26年8月】

(単位:千円、%)

	保証承諾								保証債務残高				代位弁済			
	当月中			当期中				当期中				当期中				
	件数	金額	前年比	件数	金額	構成比	前年比	件数	金額	構成比	前年比	件数	金額	構成比	前年比	
みずほ銀行	0	0	0.0	1	10,000	0.1	100.0	6	185,143	0.2	84.3	0	0	0.0	0.0	
三菱東京UFJ銀行	0	0	0.0	1	50,000	0.5	111.1	47	690,163	0.8	75.8	0	0	0.0	0.0	
三井住友銀行	0	0	0.0	0	0	0.0	0.0	4	60,003	0.1	67.3	0	0	0.0	0.0	
小計	0	0	0.0	2	60,000	0.6	109.1	57	935,309	1.0	76.7	0	0	0.0	0.0	
十六銀行	78	1,548,129	102.7	276	4,190,307	41.4	81.1	3,203	38,932,809	43.1	93.6	17	89,779	26.7	55.4	
大垣共立銀行	12	171,400	100.8	93	1,400,673	13.8	90.7	1,082	12,802,328	14.2	90.7	6	63,923	19.0	91.2	
北陸銀行	0	0	0.0	4	65,500	0.6	128.4	53	754,696	0.8	84.5	1	4,526	1.3	0.0	
小計	90	1,719,529	101.9	373	5,656,480	55.8	83.6	4,338	52,489,833	58.1	92.7	24	158,228	47.0	68.2	
愛知銀行	0	0	0.0	4	29,450	0.3	105.2	48	437,943	0.5	77.8	0	0	0.0	0.0	
名古屋銀行	0	0	0.0	1	10,000	0.1	127.7	36	290,985	0.3	82.5	0	0	0.0	0.0	
中京銀行	0	0	0.0	0	0	0.0	0.0	1	20,250	0.0	73.9	0	0	0.0	0.0	
第三銀行	1	4,000	0.0	2	14,000	0.1	0.0	14	143,458	0.2	94.3	0	0	0.0	0.0	
小計	1	4,000	0.0	7	53,450	0.5	149.2	99	892,635	1.0	81.5	0	0	0.0	0.0	
岐阜信用金庫	62	496,714	114.7	347	3,853,162	38.0	109.9	3,294	34,082,269	37.7	93.8	12	178,637	53.0	23.8	
大垣信用金庫	0	0	0.0	8	85,500	0.8	462.2	53	519,746	0.6	132.0	0	0	0.0	0.0	
関信用金庫	0	0	0.0	1	3,300	0.0	0.0	19	111,278	0.1	89.9	0	0	0.0	0.0	
西濃信用金庫	1	2,000	0.0	3	15,000	0.1	750.0	34	127,252	0.1	88.6	0	0	0.0	0.0	
小計	63	498,714	112.0	359	3,956,962	39.1	112.2	3,400	34,840,544	38.6	94.2	12	178,637	53.0	23.7	
商工組合中央金庫	0	0	0.0	1	12,000	0.1	150.0	12	227,104	0.3	136.6	0	0	0.0	0.0	
日本政策金融公庫	0	0	0.0	0	0	0.0	0.0	0	0	0.0	0.0	0	0	0.0	0.0	
小計	0	0	0.0	1	12,000	0.1	150.0	12	227,104	0.3	132.1	0	0	0.0	0.0	
岐阜商工信用組合	10	56,840	451.1	31	380,440	3.8	1,099.5	95	850,795	0.9	159.3	0	0	0.0	0.0	
小計	10	56,840	451.1	31	380,440	3.8	1,099.5	95	850,795	0.9	159.3	0	0	0.0	0.0	
ぎふ農業協同組合	0	0	0.0	3	12,800	0.1	97.7	31	96,690	0.1	110.7	0	0	0.0	0.0	
小計	0	0	0.0	3	12,800	0.1	97.7	31	96,690	0.1	110.7	0	0	0.0	0.0	
合計	164	2,279,083	106.0	776	10,132,132	100.0	97.1	8,032	90,332,910	100.0	93.4	36	336,865	100.0	34.1	

○制度別保証状況【平成26年8月】

(単位:千円、%)

区分	保証承諾								保証債務残高				代位弁済			
	当月中			当期中				当期中				当期中				
	件数	金額	前年比	件数	金額	構成比	前年比	件数	金額	構成比	前年比	件数	金額	構成比	前年比	
協会制度	50	932,500	93.1	230	3,828,372	37.8	77.1	3,079	44,149,887	48.9	90.2	23	218,287	64.8	24.2	
普通保証	6	90,000	53.9	42	915,900	9.0	50.2	427	13,034,277	14.4	99.2	2	44,328	13.2	49.1	
無担保保証	26	615,500	127.0	106	1,695,572	16.7	94.8	879	8,337,171	9.2	93.4	6	38,615	11.5	28.2	
当座貸越根保証	8	128,000	67.4	29	717,000	7.1	156.9	187	3,565,403	3.9	93.7	2	12,516	3.7	30.0	
無担保当座貸越根保証	0	0	0.0	0	0	0.0	0.0	14	109,117	0.1	88.0	0	0	0.0	0.0	
事業者カードローン当座貸越根保証	8	57,500	119.8	46	314,200	3.1	153.3	313	1,739,298	1.9	90.6	0	0	0.0	0.0	
長期経営資金保証	0	0	0.0	0	0	0.0	0.0	21	607,680	0.7	82.7	0	0	0.0	0.0	
中小企業特定社債保証	1	40,000	0.0	3	96,000	0.9	120.0	32	1,682,560	1.9	76.2	0	0	0.0	0.0	
経営安定関連保証	0	0	0.0	2	85,200	0.8	22.0	281	4,157,189	4.6	89.3	2	6,507	1.9	10.9	
経営革新関連保証	0	0	0.0	0	0	0.0	0.0	0	0	0.0	0.0	0	0	0.0	0.0	
小口零細企業保証	1	1,500	0.0	2	4,500	0.0	0.0	13	16,273	0.0	62.9	2	7,246	2.2	0.0	
東日本大震災復興緊急保証	0	0	0.0	0	0	0.0	0.0	36	998,565	1.1	83.1	0	0	0.0	0.0	
経営力強化保証	0	0	0.0	0	0	0.0	0.0	4	136,598	0.2	147.3	0	0	0.0	0.0	
経営者保証ガイドライン対応保証	0	0	0.0	0	0	0.0	0.0	0	0	0.0	0.0	0	0	0.0	0.0	
その他	0	0	0.0	0	0	0.0	0.0	872	9,765,755	10.8	80.1	9	109,074	32.4	23.7	
岐阜市制度	114	1,346,583	117.2	546	6,303,760	62.2	115.2	4,953	46,183,023	51.1	96.7	13	118,578	35.2	141.4	
中小企業振興資金	9	39,440	224.1	42	301,510	3.0	119.7	531	2,415,096	2.7	79.6	0	0	0.0	0.0	
経営環境変動対策資金	33	556,270	378.4	181	2,526,987	24.9	149.7	2,396	27,353,932	30.3	83.6	8	89,302	26.5	209.9	
創業者支援資金	4	15,200	0.0	10	45,350	0.4	103.1	184	695,908	0.8	86.7	1	12,554	3.7	0.0	
みらい戦略資金	0	0	0.0	1	16,000	0.2	92.0	10	101,288	0.1	97.6	0	0	0.0	0.0	
雇用促進資金	2	20,000	37.4	15	213,500	2.1	79.8	189	2,066,363	2.3	100.9	1	14,717	4.4	0.0	
ぎふし返済おまとめ資金	1	24,000	666.7	3	37,600	0.4	42.6	49	782,133	0.9	84.2	0	0	0.0	0.0	
小口零細企業資金	40	173,290	196.9	149	611,393	6.0	149.3	1,032	2,775,320	3.1	113.4	3	2,006	0.6	104.0	
短期資金	13	168,700	137.5	82	913,000	9.0	92.2	131	1,393,127	1.5	100.3	0	0	0.0	0.0	
企業誘致等促進資金	0	0	0.0	0	0	0.0	0.0	69	1,477,402	1.6	96.6	0	0	0.0	0.0	
ぎふし経営力強化資金	11	341,153	47.6	57	1,482,490	14.6	95.0	209	5,943,536	6.6	490.4	0	0	0.0	0.0	
事業所建設等促進資金	1	8,530	0.0	6	155,930	1.5	0.0	6	154,379	0.2	0.0	0	0	0.0	0.0	
その他	0	0	0.0	0	0	0.0	0.0	147	1,024,539	1.1	37.0	0	0	0.0	0.0	
合計	164	2,279,083	106.0	776	10,132,132	100.0	97.1	8,032	90,332,910	100.0	93.4	36	336,865	100.0	34.1	