

○事業概況【平成26年6月】

(単位:千円、%)

当月中		当月中 前年比	項目		当期中		当月末 前年比
件数	金額				件数	金額	
/	/	/	保証 申込	期首繰越 A	12	109,940	18.3
169	2,174,808	104.4		当期中 B	448	5,992,267	94.5
0	0	0.0	拒絶 C	0	0	0.0	
2	8,500	6.6	申込取消 D	5	40,400	17.4	
/	3,700	24.7	査定減額 E	/	43,200	157.1	
/	/	/	調査中 F	19	247,466	67.9	
/	/	/	保証 承諾	期首繰越 G	8,172	94,551,278	92.8
178	2,255,498	103.3		当期中 H	436	5,771,141	91.4
2	50,000	101.0	保証後取消 I	4	87,490	112.9	
173	2,585,872	110.4	償還 J	463	7,810,058	91.2	
7	47,131	39.8	代位弁済(元金) K	19	188,586	30.8	
/	/	/	貸付報告未着 L	63	680,142	81.5	
/	/	/	保証債務残高 M	8,059	91,556,142	93.3	
/	/	/	期首求償権残高 N	454	1,011,048	75.5	
7	47,131	39.8	代位 弁済	元金	19	188,586	30.8
/	88	10.5		利息	/	563	18.7
7	47,219	39.6		合計 O	19	189,150	30.7
1	17,339	41.5	回収 P	4	33,196	57.0	
0	0	0.0	償却 Q	1	2,844	0.0	
/	/	/	求償権残高 R	468	1,164,158	61.4	

A+B=C+D+E+F+H

G+H=I+J+K+L+M

N+O=P+Q+R

実績月別推移表

○保証承諾

(単位:千円、%)

	平成24年度		平成25年度		平成26年度		
	件数	金額	件数	金額	件数	金額	前年比
4月	98	1,249,450	108	2,046,577	121	1,699,509	83.0
5月	180	2,468,520	126	2,087,340	137	1,816,134	87.0
6月	208	3,367,397	151	2,183,050	178	2,255,498	103.3
7月	175	5,069,000	116	1,969,708			
8月	227	7,416,110	119	2,150,249			
9月	130	1,511,394	160	2,125,352			
10月	95	1,312,464	125	2,057,847			
11月	93	1,290,550	131	2,471,170			
12月	138	1,769,200	144	2,459,734			
1月	84	1,081,030	88	1,072,087			
2月	138	3,264,220	130	2,298,598			
3月	188	3,680,050	184	3,055,971			
合計	1,754	33,479,385	1,582	25,977,682	436	5,771,141	91.4

○保証債務残高

(単位:千円、%)

	平成24年度		平成25年度		平成26年度		
	件数	金額	件数	金額	件数	金額	前年比
4月	9,083	102,226,045	8,554	99,404,391	8,088	92,673,594	93.2
5月	9,009	100,948,734	8,496	98,444,383	8,071	91,964,639	93.4
6月	8,986	100,863,813	8,460	98,154,194	8,059	91,556,142	93.3
7月	8,952	101,280,820	8,405	97,314,131			
8月	8,937	104,275,119	8,374	96,708,327			
9月	8,874	104,531,678	8,335	96,324,644			
10月	8,836	103,466,801	8,283	95,146,917			
11月	8,778	102,351,282	8,239	94,830,368			
12月	8,753	101,333,402	8,196	94,573,541			
1月	8,720	100,229,504	8,154	93,607,067			
2月	8,691	99,602,797	8,129	93,048,483			
3月	8,642	100,623,222	8,117	93,655,578			

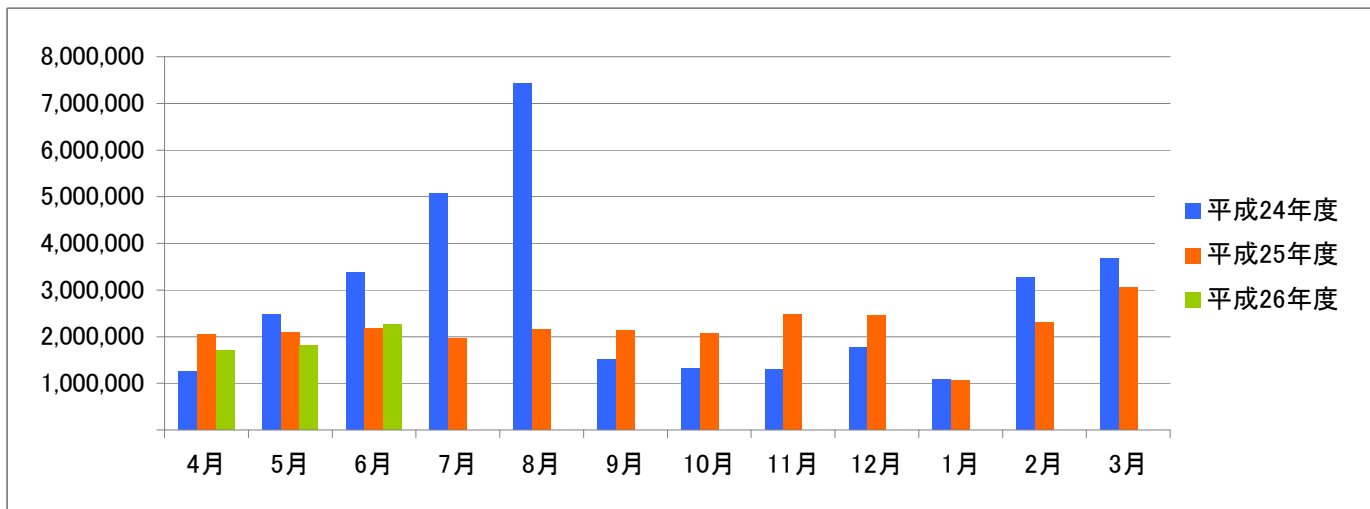
○代位弁済

(単位:千円、%)

	平成24年度		平成25年度		平成26年度		
	件数	金額	件数	金額	件数	金額	前年比
4月	22	184,226	8	237,941	8	89,750	37.7
5月	14	186,600	14	259,026	4	52,181	20.1
6月	28	184,255	12	119,194	7	47,219	39.6
7月	15	188,200	14	204,754			
8月	16	166,237	8	166,799			
9月	16	172,290	18	215,027			
10月	12	177,298	18	170,402			
11月	18	149,636	9	103,777			
12月	19	264,513	16	88,899			
1月	19	222,399	19	346,259			
2月	10	125,457	4	35,437			
3月	5	96,346	4	13,971			
合計	194	2,117,456	144	1,961,488	19	189,150	30.7

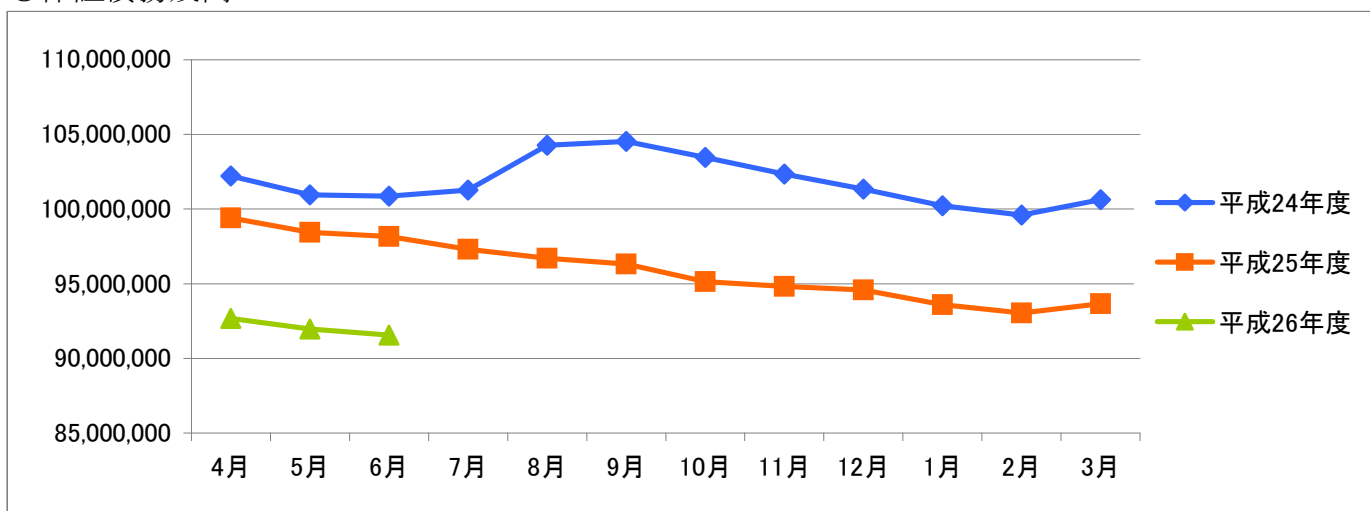
○保証承諾

(単位:千円)



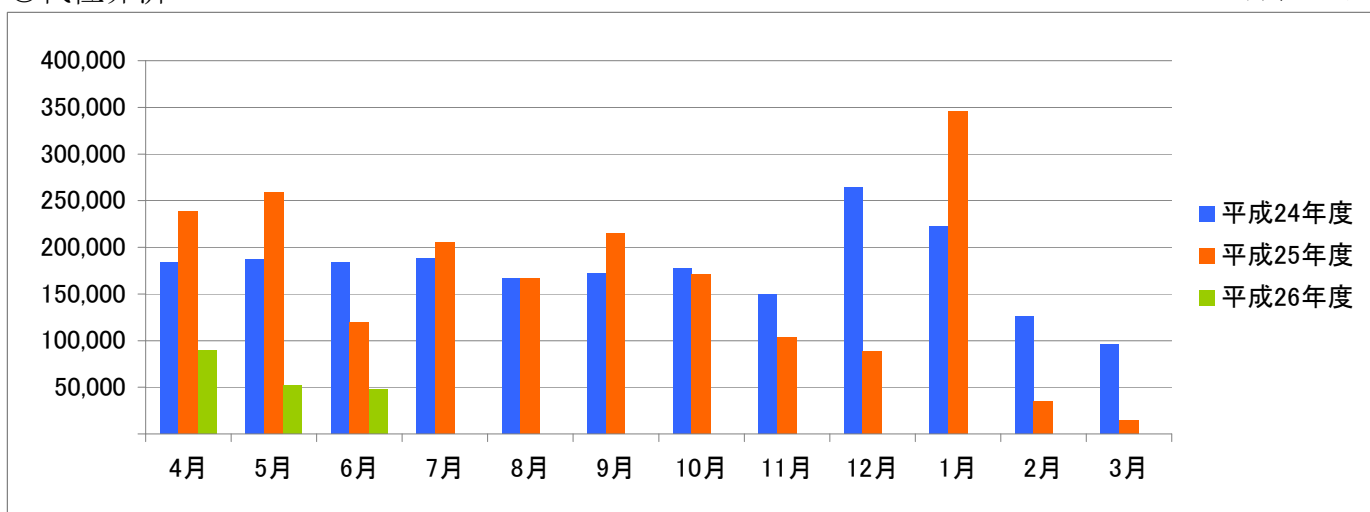
○保証債務残高

(単位:千円)



○代位弁済

(単位:千円)



資金使途別・金額別・期間別保証状況

○資金使途別保証状況【平成26年6月】

(単位:千円、%)

区分	保証承諾							保証債務残高				代位弁済			
	当月中			当期中				当期中				当期中			
	件数	金額	前年比	件数	金額	構成比	前年比	件数	金額	構成比	前年比	件数	金額	構成比	前年比
運転資金	134	1,645,336	90.4	333	4,309,529	74.7	80.0	6,348	77,416,222	84.6	92.2	18	184,942	97.8	35.0
設備資金	14	239,000	131.1	33	492,300	8.5	159.0	639	5,027,259	5.5	106.9	0	0	0.0	0.0
運転設備資金	30	371,162	205.1	70	969,312	16.8	156.3	1,072	9,112,661	10.0	95.9	1	4,208	2.2	4.9
合計	178	2,255,498	103.3	436	5,771,141	100.0	91.4	8,059	91,556,142	100.0	93.3	19	189,150	100.0	30.7

○金額別保証状況【平成26年6月】

(単位:千円、%)

区分	保証承諾							保証債務残高				代位弁済			
	当月中			当期中				当期中				当期中			
	件数	金額	前年比	件数	金額	構成比	前年比	件数	金額	構成比	前年比	件数	金額	構成比	前年比
100万円以下	8	6,800	226.7	18	15,190	0.3	217.0	170	83,544	0.1	98.6	0	0	0.0	0.0
200万円以下	7	12,820	71.0	31	55,020	1.0	140.5	462	455,981	0.5	92.7	0	0	0.0	0.0
300万円以下	10	28,500	126.1	25	70,500	1.2	84.8	574	940,891	1.0	89.9	2	2,666	1.4	69.0
500万円以下	32	146,680	126.0	87	408,480	7.1	137.4	1,211	3,372,026	3.7	93.8	2	4,883	2.6	24.5
1,000万円以下	63	567,582	111.7	123	1,108,482	19.2	110.7	1,821	9,789,438	10.7	90.2	8	40,086	21.2	69.4
1,500万円以下	20	273,000	151.8	47	647,200	11.2	116.0	830	6,971,055	7.6	88.7	2	21,249	11.2	178.6
2,000万円以下	10	191,200	70.8	36	683,531	11.8	105.3	889	10,455,542	11.4	92.6	1	15,019	7.9	27.4
3,000万円以下	15	402,936	161.0	32	856,358	14.8	89.0	921	15,244,864	16.7	91.8	1	19,056	10.1	22.1
5,000万円以下	11	481,980	153.0	30	1,262,880	21.9	120.3	828	22,167,843	24.2	94.2	2	43,044	22.8	47.2
6,000万円以下	0	0	0.0	1	53,000	0.9	45.7	83	3,229,516	3.5	99.0	0	0	0.0	0.0
7,000万円以下	1	70,000	0.0	1	70,000	1.2	17.4	48	2,362,516	2.6	107.0	0	0	0.0	0.0
8,000万円以下	1	74,000	46.3	3	227,500	3.9	94.8	126	6,957,125	7.6	94.8	1	43,146	22.8	37.5
1億円以下	0	0	0.0	0	0	0.0	0.0	40	2,783,771	3.0	88.0	0	0	0.0	0.0
2億円以下	0	0	0.0	2	313,000	5.4	38.1	56	6,742,030	7.4	98.9	0	0	0.0	0.0
3億円以下	0	0	0.0	0	0	0.0	0.0	0	0	0.0	0.0	0	0	0.0	0.0
4億円以下	0	0	0.0	0	0	0.0	0.0	0	0	0.0	0.0	0	0	0.0	0.0
5億円以下	0	0	0.0	0	0	0.0	0.0	0	0	0.0	0.0	0	0	0.0	0.0
5億円超	0	0	0.0	0	0	0.0	0.0	0	0	0.0	0.0	0	0	0.0	0.0
合計	178	2,255,498	103.3	436	5,771,141	100.0	91.4	8,059	91,556,142	100.0	93.3	19	189,150	100.0	30.7

○期間別保証状況【平成26年6月】

(単位:千円、%)

区分	保証承諾							保証債務残高				代位弁済			
	当月中			当期中				当期中				当期中			
	件数	金額	前年比	件数	金額	構成比	前年比	件数	金額	構成比	前年比	件数	金額	構成比	前年比
3カ月以下	1	8,000	266.7	5	30,000	0.5	1,000.0	5	24,809	0.0	226.7	0	0	0.0	0.0
6カ月以下	3	27,000	40.0	8	60,000	1.0	28.9	33	592,284	0.6	110.0	0	0	0.0	0.0
1年以下	29	392,300	109.3	67	746,300	12.9	88.4	211	2,474,160	2.7	96.3	0	0	0.0	0.0
2年以下	19	221,000	193.9	48	655,250	11.4	166.4	568	5,788,931	6.3	91.9	0	0	0.0	0.0
3年以下	4	5,300	90.6	15	90,100	1.6	143.8	193	868,494	0.9	80.4	1	4,208	2.2	35.4
4年以下	1	2,500	0.0	4	18,160	0.3	0.0	72	363,304	0.4	76.2	0	0	0.0	0.0
5年以下	42	469,964	138.2	102	1,019,204	17.7	143.9	1,538	8,839,589	9.7	92.8	5	8,389	4.4	15.4
7年以下	62	618,534	83.0	146	1,805,874	31.3	80.6	3,677	36,016,900	39.3	86.6	7	56,451	29.8	56.1
10年以下	15	421,000	102.3	37	1,065,353	18.5	73.7	1,530	27,845,419	30.4	103.8	5	76,956	40.7	37.5
10年超	2	89,900	65.7	4	280,900	4.9	68.2	232	8,742,252	9.5	94.7	1	43,146	22.8	25.5
合計	178	2,255,498	103.3	436	5,771,141	100.0	91.4	8,059	91,556,142	100.0	93.3	19	189,150	100.0	30.7

○業種別保証状況【平成26年6月】

(単位:千円、%)

区分	保証承諾								保証債務残高				代位弁済			
	当月中			当期中					当期中				当期中			
	件数	金額	前年比	件数	金額	構成比	前年比	件数	金額	構成比	前年比	件数	金額	構成比	前年比	
製 造 業	29	285,082	72.6	68	760,788	13.2	61.4	1,474	17,604,234	19.2	89.1	9	133,250	70.4	91.4	
食 料 品 工 業	1	10,000	30.3	4	48,922	0.8	27.5	140	2,209,945	2.4	96.5	1	2,908	1.5	7.5	
織 維 品 工 業	13	152,800	526.9	20	198,800	3.4	117.7	378	3,211,381	3.5	84.5	3	44,677	23.6	98.8	
木 材 ・ 木 製 品 工 業	0	0	0.0	0	0	0.0	0.0	45	506,060	0.6	89.1	0	0	0.0	0.0	
家 具 ・ 建 具 工 業	2	4,000	8.9	4	12,000	0.2	17.6	79	969,043	1.1	91.6	0	0	0.0	0.0	
紙 工 業	0	0	0.0	4	68,000	1.2	453.3	34	496,901	0.5	91.1	0	0	0.0	0.0	
印 刷 ・ 製 本 業	3	13,582	0.0	5	34,282	0.6	19.4	155	2,064,017	2.3	81.1	5	85,665	45.3	0.0	
化 学 工 業	0	0	0.0	1	10,000	0.2	50.0	11	147,780	0.2	90.4	0	0	0.0	0.0	
石 油 ・ 石 炭 製 品 工 業	0	0	0.0	0	0	0.0	0.0	0	0	0.0	0.0	0	0	0.0	0.0	
ゴ ム ・ プ ラ ス チ ッ ク 工 業	1	8,000	100.0	4	26,000	0.5	200.0	62	775,685	0.8	94.7	0	0	0.0	0.0	
ゴ ム 製 品 製 造 業	0	0	0.0	0	0	0.0	0.0	3	13,900	0.0	153.8	0	0	0.0	0.0	
皮 革 工 業	0	0	0.0	0	0	0.0	0.0	0	0	0.0	0.0	0	0	0.0	0.0	
窯 業	0	0	0.0	0	0	0.0	0.0	22	526,284	0.6	101.1	0	0	0.0	0.0	
機 械 工 業	1	700	2.2	5	80,700	1.4	57.4	145	2,255,162	2.5	86.1	0	0	0.0	0.0	
電 気 機 器 工 業	2	56,000	560.0	4	80,084	1.4	444.9	20	336,489	0.4	101.3	0	0	0.0	0.0	
車 輛 工 業	1	10,000	0.0	1	10,000	0.2	0.0	23	224,099	0.2	100.7	0	0	0.0	0.0	
船 舶 工 業	0	0	0.0	0	0	0.0	0.0	0	0	0.0	0.0	0	0	0.0	0.0	
金 属 工 業	0	0	0.0	2	18,000	0.3	10.3	109	1,807,943	2.0	89.5	0	0	0.0	0.0	
ソ フ ト ウ ェ ア 業	2	17,000	0.0	2	17,000	0.3	0.0	41	305,169	0.3	89.7	0	0	0.0	0.0	
情 報 処 理 サ ー ビ ス 業	0	0	0.0	0	0	0.0	0.0	10	45,831	0.1	98.8	0	0	0.0	0.0	
そ の 他 の 工 業	3	13,000	7.9	12	157,000	2.7	69.3	197	1,708,546	1.9	92.1	0	0	0.0	0.0	
農 林 漁 業	1	8,200	0.0	1	8,200	0.1	25.6	1	28,276	0.0	89.9	0	0	0.0	0.0	
鉱 業	0	0	0.0	0	0	0.0	0.0	4	34,470	0.0	45.2	0	0	0.0	0.0	
建 設 業	45	519,280	112.6	97	1,245,880	21.6	93.4	1,768	19,541,873	21.3	93.8	1	6,566	3.5	1.9	
卸 売 業	35	621,000	114.3	90	1,330,247	23.0	71.9	1,669	25,414,705	27.8	91.8	2	6,364	3.4	8.6	
小 売 業	30	323,800	170.1	67	826,500	14.3	109.7	1,129	11,158,556	12.2	95.6	1	4,798	2.5	10.4	
飲 食 店	6	74,754	160.8	20	237,594	4.1	189.6	403	3,087,756	3.4	97.5	4	10,599	5.6	0.0	
運 送 倉 庫 業	1	25,900	0.0	8	107,400	1.9	767.1	119	1,445,365	1.6	93.5	1	15,019	7.9	1,350.5	
サ ー ビ ス 業	22	319,262	76.3	71	1,014,202	17.6	143.1	1,270	10,882,148	11.9	97.0	1	12,554	6.6	0.0	
不 動 産 業	7	74,420	134.3	11	93,530	1.6	63.8	175	1,869,701	2.0	98.4	0	0	0.0	0.0	
そ の 他 の 産 業	2	3,800	5.1	3	146,800	2.5	128.3	47	489,058	0.5	182.0	0	0	0.0	0.0	
合 計	178	2,255,498	103.3	436	5,771,141	100.0	91.4	8,059	91,556,142	100.0	93.3	19	189,150	100.0	30.7	

○金融機関別保証状況【平成26年6月】

(単位:千円、%)

	保証承諾								保証債務残高				代位弁済			
	当月中			当期中				当期中				当期中				
	件数	金額	前年比	件数	金額	構成比	前年比	件数	金額	構成比	前年比	件数	金額	構成比	前年比	
みずほ銀行	0	0	0.0	1	10,000	0.2	100.0	6	190,803	0.2	84.6	0	0	0.0	0.0	
三菱東京UFJ銀行	0	0	0.0	1	50,000	0.9	250.0	47	729,111	0.8	76.3	0	0	0.0	0.0	
三井住友銀行	0	0	0.0	0	0	0.0	0.0	4	62,107	0.1	66.5	0	0	0.0	0.0	
小計	0	0	0.0	2	60,000	1.0	200.0	57	982,021	1.1	77.1	0	0	0.0	0.0	
十六銀行	56	772,964	64.9	128	1,869,033	32.4	70.6	3,220	39,446,024	43.1	93.9	9	60,648	32.1	153.0	
大垣共立銀行	26	415,200	266.2	65	1,016,650	17.6	90.7	1,090	13,027,793	14.2	90.5	4	50,291	26.6	83.4	
北陸銀行	1	10,000	0.0	2	10,500	0.2	27.6	52	735,186	0.8	79.6	0	0	0.0	0.0	
小計	83	1,198,164	88.9	195	2,896,183	50.2	76.1	4,362	53,209,003	58.1	92.8	13	110,939	58.7	111.0	
愛知銀行	1	10,000	0.0	3	16,450	0.3	126.5	46	436,777	0.5	76.2	0	0	0.0	0.0	
名古屋銀行	1	10,000	0.0	1	10,000	0.2	0.0	37	302,062	0.3	77.2	0	0	0.0	0.0	
中京銀行	0	0	0.0	0	0	0.0	0.0	1	21,440	0.0	75.0	0	0	0.0	0.0	
第三銀行	0	0	0.0	1	10,000	0.2	0.0	15	144,976	0.2	91.9	0	0	0.0	0.0	
小計	2	20,000	0.0	5	36,450	0.6	280.4	99	905,254	1.0	78.6	0	0	0.0	0.0	
岐阜信用金庫	81	909,534	114.3	209	2,456,908	42.6	101.0	3,312	34,674,011	37.9	93.8	6	78,211	41.3	15.3	
大垣信用金庫	1	10,000	166.7	6	62,000	1.1	1,033.3	54	513,141	0.6	128.9	0	0	0.0	0.0	
関信用金庫	1	3,300	0.0	1	3,300	0.1	0.0	19	110,595	0.1	87.4	0	0	0.0	0.0	
西濃信用金庫	1	10,000	500.0	1	10,000	0.2	500.0	32	119,049	0.1	79.9	0	0	0.0	0.0	
小計	84	932,834	116.1	217	2,532,208	43.9	103.7	3,417	35,416,796	38.7	94.1	6	78,211	41.3	15.3	
商工組合中央金庫	1	12,000	0.0	1	12,000	0.2	0.0	11	219,730	0.2	136.9	0	0	0.0	0.0	
日本政策金融公庫	0	0	0.0	0	0	0.0	0.0	0	0	0.0	0.0	0	0	0.0	0.0	
小計	1	12,000	0.0	1	12,000	0.2	0.0	11	219,730	0.2	0.0	0	0	0.0	0.0	
岐阜商工信用組合	7	91,000	535.3	14	228,000	4.0	1,036.4	82	722,206	0.8	134.0	0	0	0.0	0.0	
小計	7	91,000	535.3	14	228,000	4.0	1,036.4	82	722,206	0.8	134.0	0	0	0.0	0.0	
ぎふ農業協同組合	1	1,500	30.0	2	6,300	0.1	126.0	31	101,132	0.1	121.7	0	0	0.0	0.0	
小計	1	1,500	30.0	2	6,300	0.1	126.0	31	101,132	0.1	121.7	0	0	0.0	0.0	
合計	178	2,255,498	103.3	436	5,771,141	100.0	91.4	8,059	91,556,142	100.0	93.3	19	189,150	100.0	30.7	

○制度別保証状況【平成26年6月】

(単位:千円、%)

区分	保証承諾								保証債務残高				代位弁済			
	当月中			当期中				当期中				当期中				
	件数	金額	前年比	件数	金額	構成比	前年比	件数	金額	構成比	前年比	件数	金額	構成比	前年比	
協会制度	55	892,182	110.6	130	2,122,472	36.8	66.4	3,123	44,933,032	49.1	90.1	15	146,315	77.4	25.1	
普通保証	10	194,900	74.0	27	667,900	11.6	47.0	430	13,166,959	14.4	99.9	1	40,136	21.2	810.9	
無担保保証	28	483,282	141.6	60	820,872	14.2	79.8	883	8,372,869	9.1	92.1	3	9,036	4.8	14.5	
当座貸越根保証	5	131,000	192.6	14	451,000	7.8	202.2	191	3,624,070	4.0	93.6	1	4,208	2.2	10.1	
無担保当座貸越根保証	0	0	0.0	0	0	0.0	0.0	14	109,867	0.1	84.7	0	0	0.0	0.0	
事業者カードローン当座貸越根保証	12	83,000	319.2	28	179,700	3.1	144.9	318	1,771,899	1.9	91.2	0	0	0.0	0.0	
長期経営資金保証	0	0	0.0	0	0	0.0	0.0	22	628,152	0.7	84.2	0	0	0.0	0.0	
中小企業特定社債保証	0	0	0.0	0	0	0.0	0.0	32	1,816,560	2.0	82.0	0	0	0.0	0.0	
経営安定関連保証	0	0	0.0	0	0	0.0	0.0	290	4,242,690	4.6	89.8	1	4,798	2.5	30.9	
経営革新関連保証	0	0	0.0	0	0	0.0	0.0	0	0	0.0	0.0	0	0	0.0	0.0	
小口零細企業保証	0	0	0.0	1	3,000	0.1	0.0	14	16,268	0.0	60.1	2	7,246	3.8	0.0	
東日本大震災復興緊急保証	0	0	0.0	0	0	0.0	0.0	37	1,016,876	1.1	82.8	0	0	0.0	0.0	
経営力強化保証	0	0	0.0	0	0	0.0	0.0	4	139,760	0.2	188.9	0	0	0.0	0.0	
経営者保証ガイドライン対応保証	0	0	0.0	0	0	0.0	0.0	0	0	0.0	0.0	0	0	0.0	0.0	
その他	0	0	0.0	0	0	0.0	0.0	888	10,027,062	11.0	78.9	7	80,890	42.8	23.3	
岐阜市制度	123	1,363,316	99.0	306	3,648,669	63.2	116.9	4,936	46,623,110	50.9	96.5	4	42,834	22.6	130.6	
中小企業振興資金	11	78,280	120.7	25	209,270	3.6	140.6	549	2,481,398	2.7	78.1	0	0	0.0	0.0	
経営環境変動対策資金	35	410,554	96.0	98	1,337,354	23.2	110.7	2,391	27,800,975	30.4	81.9	3	30,280	16.0	150.6	
創業者支援資金	1	10,000	41.7	4	22,450	0.4	66.0	182	706,338	0.8	85.5	1	12,554	6.6	0.0	
みらい戦略資金	0	0	0.0	0	0	0.0	0.0	9	88,949	0.1	90.1	0	0	0.0	0.0	
雇用促進資金	3	32,500	54.2	11	170,500	3.0	110.7	198	2,207,119	2.4	107.9	0	0	0.0	0.0	
ぎふし返済おまとめ資金	0	0	0.0	1	7,000	0.1	8.3	50	808,891	0.9	84.7	0	0	0.0	0.0	
小口零細企業資金	36	139,302	120.1	79	309,762	5.4	122.5	1,008	2,717,425	3.0	110.5	0	0	0.0	0.0	
短期資金	23	283,300	91.7	54	582,300	10.1	81.6	125	1,355,653	1.5	98.7	0	0	0.0	0.0	
企業誘致等促進資金	0	0	0.0	0	0	0.0	0.0	69	1,506,903	1.6	99.0	0	0	0.0	0.0	
ぎふし経営力強化資金	12	319,480	142.0	31	899,133	15.6	225.3	193	5,737,423	6.3	2,269.9	0	0	0.0	0.0	
事業所建設等促進資金	2	89,900	0.0	3	110,900	1.9	0.0	3	110,783	0.1	0.0	0	0	0.0	0.0	
その他	0	0	0.0	0	0	0.0	0.0	159	1,101,252	1.2	58.2	0	0	0.0	0.0	
合計	178	2,255,498	103.3	436	5,771,141	100.0	91.4	8,059	91,556,142	100.0	93.3	19	189,150	100.0	30.7	