

○事業概況【平成26年3月】

(単位:千円、%)

当月中		当月中 前年比	項目		当期中		当月末 前年比
件数	金額				件数	金額	
/	/	/	保証 申込	期首繰越 A	18	600,500	738.6
186	3,013,211	71.0		当期中 B	1,614	26,275,582	73.9
0	0	0.0	拒絶 C	0	0	0.0	
6	42,690	20.1	申込取消 D	38	591,890	55.2	
/	22,000	21.1	査定減額 E	/	196,570	40.0	
/	/	/	調査中 F	12	109,940	18.3	
/	/	/	保証 承諾	期首繰越 G	8,704	101,929,922	97.7
184	3,055,971	83.0		当期中 H	1,582	25,977,682	77.6
3	16,500	82.5	保証後取消 I	18	226,600	46.0	
194	2,827,928	89.4	償還 J	1,952	31,176,601	93.6	
4	13,939	14.5	代位弁済(元金) K	144	1,953,125	92.7	
/	/	/	貸付報告未着 L	55	895,700	68.5	
/	/	/	保証債務残高 M	8,117	93,655,578	93.1	
/	/	/	期首求償権残高 N	553	1,339,281	89.4	
4	13,939	14.5	代位 弁済	元金	144	1,953,125	92.7
/	33	73.0		利息	/	8,363	72.5
4	13,971	14.5		合計 O	144	1,961,488	92.6
2	65,558	450.9	回収 P	30	307,214	144.8	
0	0	0.0	償却 Q	0	0	0.0	
/	/	/	求償権残高 R	667	2,993,555	87.9	

A+B=C+D+E+F+H

G+H=I+J+K+L+M

N+O=P+Q+R

※決算前数値を記載

実績月別推移表

○保証承諾

(単位:千円、%)

	平成23年度		平成24年度		平成25年度		
	件数	金額	件数	金額	件数	金額	前年比
4月	138	1,539,765	98	1,249,450	108	2,046,577	163.8
5月	189	2,600,278	180	2,468,520	126	2,087,340	84.6
6月	378	7,438,104	208	3,367,397	151	2,183,050	64.8
7月	296	6,328,999	175	5,069,000	116	1,969,708	38.9
8月	208	3,540,704	227	7,416,110	119	2,150,249	29.0
9月	229	3,682,112	130	1,511,394	160	2,125,352	140.6
10月	133	1,938,840	95	1,312,464	125	2,057,847	156.8
11月	157	2,045,229	93	1,290,550	131	2,471,170	191.5
12月	214	3,158,850	138	1,769,200	144	2,459,734	139.0
1月	86	1,267,907	84	1,081,030	88	1,072,087	99.2
2月	154	1,953,270	138	3,264,220	130	2,298,598	70.4
3月	222	3,539,970	188	3,680,050	184	3,055,971	83.0
合計	2,404	39,034,028	1,754	33,479,385	1,582	25,977,682	77.6

○保証債務残高

(単位:千円、%)

	平成23年度		平成24年度		平成25年度		
	件数	金額	件数	金額	件数	金額	前年比
4月	8,827	95,751,740	9,083	102,226,045	8,554	99,404,391	97.2
5月	8,821	95,088,584	9,009	100,948,734	8,496	98,444,383	97.5
6月	8,902	98,139,135	8,986	100,863,813	8,460	98,154,194	97.3
7月	9,019	101,695,622	8,952	101,280,820	8,405	97,314,131	96.1
8月	9,057	102,898,282	8,937	104,275,119	8,374	96,708,327	92.7
9月	9,117	104,598,180	8,874	104,531,678	8,335	96,324,644	92.1
10月	9,107	104,326,366	8,836	103,466,801	8,283	95,146,917	92.0
11月	9,085	103,903,456	8,778	102,351,282	8,239	94,830,368	92.7
12月	9,114	104,222,895	8,753	101,333,402	8,196	94,573,541	93.3
1月	9,099	103,337,071	8,720	100,229,504	8,154	93,607,067	93.4
2月	9,095	102,820,623	8,691	99,602,797	8,129	93,048,483	93.4
3月	9,128	103,643,210	8,642	100,623,222	8,117	93,655,578	93.1

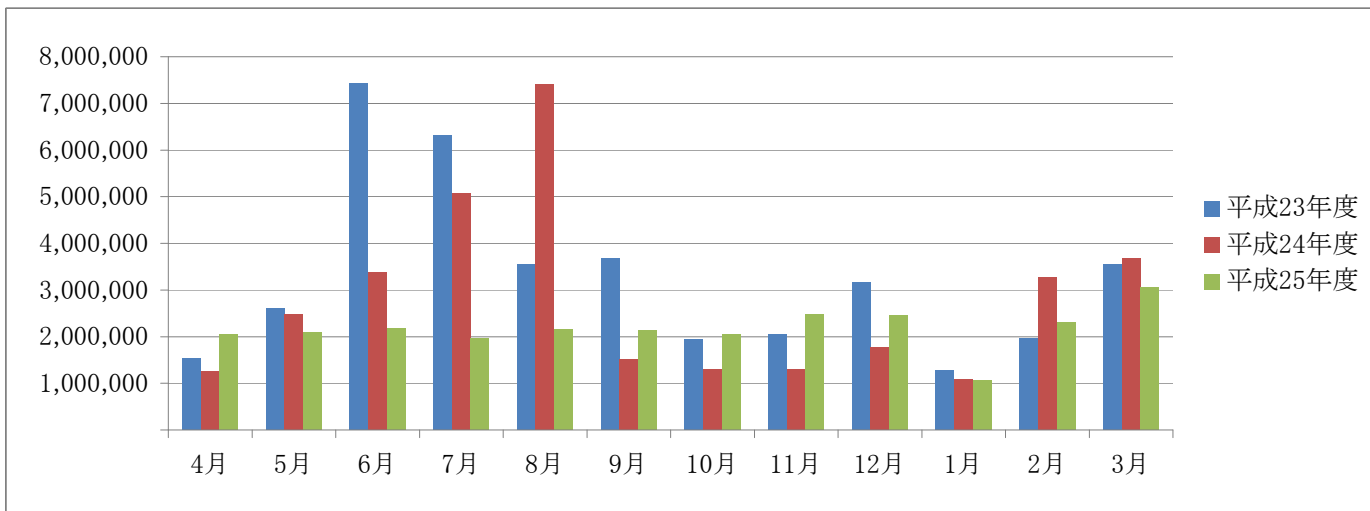
○代位弁済

(単位:千円、%)

	平成23年度		平成24年度		平成25年度		
	件数	金額	件数	金額	件数	金額	前年比
4月	28	371,622	22	184,226	8	237,941	129.2
5月	16	137,613	14	186,600	14	259,026	138.6
6月	13	144,602	28	184,255	12	119,194	64.7
7月	15	409,916	15	188,200	14	204,754	108.8
8月	14	132,022	16	166,237	8	166,799	100.3
9月	20	195,485	16	172,290	18	215,027	124.8
10月	14	133,191	12	177,298	18	170,402	96.1
11月	9	148,749	18	149,636	9	103,777	69.4
12月	5	81,260	19	264,513	16	88,899	33.6
1月	1	8,120	19	222,399	19	346,259	155.7
2月	14	214,809	10	125,457	4	35,437	28.2
3月	2	45,071	5	96,346	4	13,971	14.5
合計	151	2,022,460	194	2,117,456	144	1,961,488	92.6

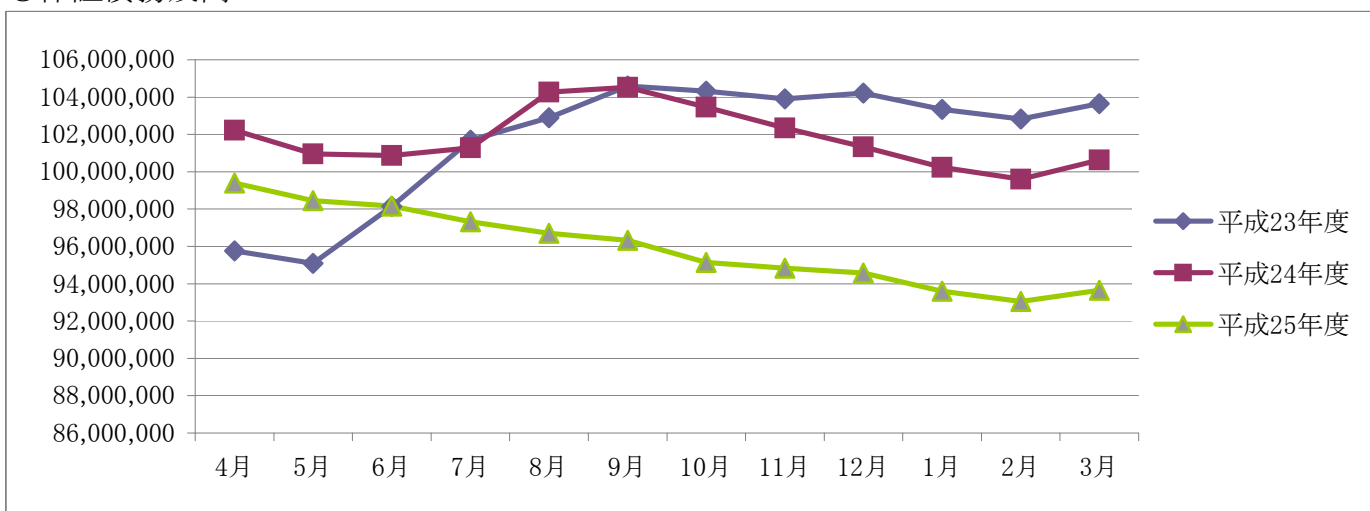
○保証承諾

(単位:千円)



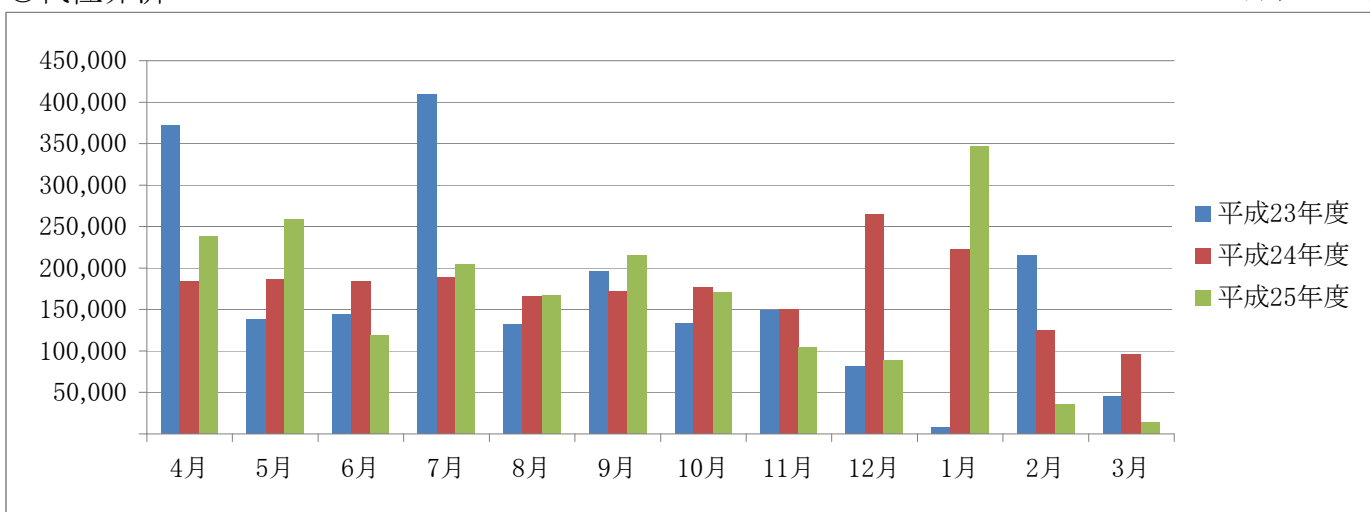
○保証債務残高

(単位:千円)



○代位弁済

(単位:千円)



資金使途別・金額別・期間別保証状況

○資金使途別保証状況【平成26年3月】

(単位:千円、%)

区分	保証承諾							保証債務残高				代位弁済			
	当月中			当期中				当期中				当期中			
	件数	金額	前年比	件数	金額	構成比	前年比	件数	金額	構成比	前年比	件数	金額	構成比	前年比
運転資金	142	2,618,331	88.0	1,197	22,074,636	85.0	77.5	6,404	79,642,345	85.0	92.1	129	1,838,831	93.7	92.8
設備資金	11	84,900	33.7	135	1,181,142	4.5	104.0	637	4,869,936	5.2	107.1	1	1,112	0.1	3.4
運転設備資金	31	352,740	77.8	250	2,721,905	10.5	70.6	1,076	9,143,297	9.8	95.1	14	121,545	6.2	116.2
合計	184	3,055,971	83.0	1,582	25,977,682	100.0	77.6	8,117	93,655,578	100.0	93.1	144	1,961,488	100.0	92.6

○金額別保証状況【平成26年3月】

(単位:千円、%)

区分	保証承諾							保証債務残高				代位弁済			
	当月中			当期中				当期中				当期中			
	件数	金額	前年比	件数	金額	構成比	前年比	件数	金額	構成比	前年比	件数	金額	構成比	前年比
100万円以下	6	5,530	502.7	41	36,030	0.1	112.2	168	77,743	0.1	84.2	3	996	0.1	44.0
200万円以下	6	11,500	57.8	98	170,832	0.7	97.3	460	447,552	0.5	86.0	5	6,403	0.3	44.6
300万円以下	10	29,199	64.7	126	363,906	1.4	90.5	581	979,892	1.0	91.8	8	16,553	0.8	105.7
500万円以下	30	141,240	112.1	266	1,224,629	4.7	91.6	1,213	3,382,625	3.6	91.0	16	53,179	2.7	67.1
1,000万円以下	51	479,000	147.6	377	3,326,445	12.8	92.3	1,841	9,898,292	10.6	86.9	43	254,868	13.0	99.2
1,500万円以下	10	131,900	59.9	147	2,029,365	7.8	89.2	845	7,164,697	7.7	88.1	12	89,358	4.6	58.6
2,000万円以下	24	463,300	92.9	158	3,053,990	11.8	84.4	892	10,632,318	11.4	89.7	15	178,898	9.1	39.1
3,000万円以下	26	724,802	111.2	156	4,234,139	16.3	87.7	928	15,611,029	16.7	91.0	21	394,491	20.1	132.5
5,000万円以下	15	632,000	85.7	146	6,115,847	23.5	101.3	830	22,705,497	24.2	93.2	11	331,815	16.9	70.1
6,000万円以下	1	51,000	42.5	14	788,500	3.0	62.4	85	3,373,714	3.6	99.7	1	37,322	1.9	79.3
7,000万円以下	1	70,000	101.4	14	926,500	3.6	86.4	48	2,418,228	2.6	125.4	0	0	0.0	0.0
8,000万円以下	4	316,500	134.7	25	1,987,500	7.7	101.5	131	7,538,773	8.0	96.3	4	232,359	11.8	305.0
1億円以下	0	0	0.0	5	458,000	1.8	24.6	40	2,845,645	3.0	92.0	2	149,469	7.6	106.0
2億円以下	0	0	0.0	9	1,262,000	4.9	25.1	55	6,579,573	7.0	107.8	3	215,778	11.0	0.0
3億円以下	0	0	0.0	0	0	0.0	0.0	0	0	0.0	0.0	0	0	0.0	0.0
4億円以下	0	0	0.0	0	0	0.0	0.0	0	0	0.0	0.0	0	0	0.0	0.0
5億円以下	0	0	0.0	0	0	0.0	0.0	0	0	0.0	0.0	0	0	0.0	0.0
5億円超	0	0	0.0	0	0	0.0	0.0	0	0	0.0	0.0	0	0	0.0	0.0
合計	184	3,055,971	83.0	1,582	25,977,682	100.0	77.6	8,117	93,655,578	100.0	93.1	144	1,961,488	100.0	92.6

○期間別保証状況【平成26年3月】

(単位:千円、%)

区分	保証承諾							保証債務残高				代位弁済			
	当月中			当期中				当期中				当期中			
	件数	金額	前年比	件数	金額	構成比	前年比	件数	金額	構成比	前年比	件数	金額	構成比	前年比
3ヵ月以下	6	181,000	88.7	41	1,218,835	4.7	93.8	21	665,916	0.7	108.7	0	0	0.0	0.0
6ヵ月以下	6	160,000	163.3	65	973,165	3.7	130.5	43	713,259	0.8	129.7	0	0	0.0	0.0
1年以下	13	214,800	208.5	172	1,977,450	7.6	98.7	216	2,498,967	2.7	96.8	1	927	0.0	0.4
2年以下	19	199,000	49.3	175	1,855,100	7.1	53.9	582	5,943,396	6.3	92.0	9	100,972	5.1	125.7
3年以下	10	89,000	570.5	65	336,900	1.3	99.0	201	880,119	0.9	76.7	2	12,000	0.6	1,224.9
4年以下	4	16,489	82.4	17	131,789	0.5	38.8	74	403,034	0.4	75.9	0	0	0.0	0.0
5年以下	46	433,730	113.8	325	3,169,524	12.2	111.6	1,533	8,607,122	9.2	87.3	22	134,556	6.9	43.4
7年以下	68	1,315,452	120.2	502	8,983,294	34.6	86.0	3,688	37,139,158	39.7	85.8	64	747,492	38.1	139.4
10年以下	12	446,500	39.9	205	6,580,126	25.3	109.9	1,529	28,099,870	30.0	106.5	38	565,494	28.8	76.9
10年超	0	0	0.0	15	751,500	2.9	12.5	230	8,704,737	9.3	94.8	8	400,045	20.4	211.4
合計	184	3,055,971	83.0	1,582	25,977,682	100.0	77.6	8,117	93,655,578	100.0	93.1	144	1,961,488	100.0	92.6

○業種別保証状況【平成26年3月】

(単位:千円、%)

区分	保証承諾								保証債務残高				代位弁済			
	当月中			当期中				当期中				当期中				
	件数	金額	前年比	件数	金額	構成比	前年比	件数	金額	構成比	前年比	件数	金額	構成比	前年比	
製 造 業	32	537,929	70.6	254	4,452,054	17.1	67.5	1,476	18,128,231	19.4	89.3	27	551,167	28.1	125.5	
食 料 品 工 業	4	81,000	52.3	30	610,200	2.3	66.4	142	2,231,159	2.4	93.6	2	38,835	2.0	317.2	
織 維 品 工 業	8	82,000	231.0	67	882,500	3.4	85.4	381	3,255,146	3.5	81.0	12	368,417	18.8	504.3	
木 材 ・ 木 製 品 工 業	0	0	0.0	5	91,500	0.4	50.7	45	535,205	0.6	92.0	0	0	0.0	0.0	
家 具 ・ 建 具 工 業	4	40,699	2,035.0	16	242,699	0.9	53.4	77	996,247	1.1	93.4	0	0	0.0	0.0	
紙 工 業	1	22,000	64.7	4	48,000	0.2	29.3	33	477,673	0.5	83.9	0	0	0.0	0.0	
印 刷 ・ 製 本 業	2	13,000	6.8	19	505,500	1.9	54.2	161	2,234,136	2.4	90.1	5	67,151	3.4	160.7	
化 学 工 業	0	0	0.0	4	85,000	0.3	229.7	11	153,221	0.2	87.3	0	0	0.0	0.0	
石 油 ・ 石 炭 製 品 工 業	0	0	0.0	0	0	0.0	0.0	0	0	0.0	0.0	0	0	0.0	0.0	
ゴ ム ・ プ ラ ス チ ッ ク 工 業	2	130,000	144.4	12	257,000	1.0	153.0	62	917,954	1.0	99.2	0	0	0.0	0.0	
ゴ ム 製 品 製 造 業	0	0	0.0	1	7,000	0.0	0.0	3	14,434	0.0	150.8	0	0	0.0	0.0	
皮 革 工 業	0	0	0.0	0	0	0.0	0.0	0	0	0.0	0.0	0	0	0.0	0.0	
窯 業	0	0	0.0	4	161,000	0.6	183.0	22	543,676	0.6	101.6	1	1,861	0.1	0.0	
機 械 工 業	3	37,500	49.7	24	591,700	2.3	62.3	144	2,372,942	2.5	86.0	0	0	0.0	0.0	
電 気 機 器 工 業	0	0	0.0	4	45,500	0.2	35.0	20	319,899	0.3	77.2	3	59,010	3.0	0.0	
車 輛 工 業	0	0	0.0	2	39,000	0.2	17.3	22	222,516	0.2	93.3	1	2,774	0.1	0.0	
船 舶 工 業	0	0	0.0	0	0	0.0	0.0	0	0	0.0	0.0	0	0	0.0	0.0	
金 属 工 業	3	95,000	149.6	16	324,400	1.2	67.6	108	1,786,957	1.9	92.3	3	13,119	0.7	973.2	
ソ フ ト ウ ェ ア 業	0	0	0.0	7	92,500	0.4	62.2	41	326,516	0.3	82.8	0	0	0.0	0.0	
情 報 処 理 サ ー ビ ス 業	0	0	0.0	4	14,000	0.1	38.9	10	48,672	0.1	99.2	0	0	0.0	0.0	
そ の 他 の 工 業	5	36,730	47.1	35	454,555	1.7	70.4	194	1,691,879	1.8	95.6	0	0	0.0	0.0	
農 林 漁 業	0	0	0.0	1	32,000	0.1	0.0	1	29,074	0.0	159.3	0	0	0.0	0.0	
鉱 業	0	0	0.0	0	0	0.0	0.0	4	35,963	0.0	46.2	0	0	0.0	0.0	
建 設 業	48	746,092	76.9	391	6,277,630	24.2	85.9	1,786	20,287,314	21.7	93.6	31	535,226	27.3	89.7	
卸 売 業	44	1,024,500	96.5	332	7,351,528	28.3	74.2	1,681	26,115,692	27.9	92.0	57	729,809	37.2	125.8	
小 売 業	16	186,300	39.9	221	2,933,510	11.3	75.6	1,141	11,354,779	12.1	96.9	15	79,603	4.1	22.9	
飲 食 店	7	49,950	31.5	59	654,890	2.5	62.2	416	3,104,957	3.3	95.7	8	27,286	1.4	60.1	
運 送 倉 庫 業	7	134,900	329.8	27	433,040	1.7	95.9	116	1,448,619	1.5	90.3	2	6,355	0.3	272.8	
サ ー ビ ス 業	28	328,800	164.1	247	3,144,290	12.1	93.0	1,274	10,875,732	11.6	95.4	4	32,042	1.6	39.6	
不 動 産 業	1	40,000	277.8	35	489,340	1.9	62.6	174	1,906,668	2.0	96.9	0	0	0.0	0.0	
そ の 他 の 産 業	1	7,500	150.0	15	209,400	0.8	175.1	48	368,549	0.4	163.1	0	0	0.0	0.0	
合 計	184	3,055,971	83.0	1,582	25,977,682	100.0	77.6	8,117	93,655,578	100.0	93.1	144	1,961,488	100.0	92.6	

○金融機関別保証状況【平成26年3月】

(単位:千円、%)

	保証承諾								保証債務残高				代位弁済			
	当月中			当期中				当期中				当期中				
	件数	金額	前年比	件数	金額	構成比	前年比	件数	金額	構成比	前年比	件数	金額	構成比	前年比	
みずほ銀行	0	0	0.0	1	10,000	0.0	100.0	6	199,293	0.2	84.9	0	0	0.0	0.0	
三菱東京UFJ銀行	0	0	0.0	7	190,000	0.7	159.7	51	758,212	0.8	75.2	2	48,042	2.4	0.0	
三井住友銀行	0	0	0.0	0	0	0.0	0.0	5	70,857	0.1	67.8	0	0	0.0	0.0	
小計	0	0	0.0	8	200,000	0.8	129.9	62	1,028,362	1.1	76.3	2	48,042	2.4	453.6	
十六銀行	93	1,730,749	99.3	676	13,389,709	51.5	104.8	3,311	41,417,454	44.2	95.5	56	476,659	24.3	65.3	
大垣共立銀行	19	246,202	62.5	193	3,338,042	12.8	61.2	1,097	13,118,085	14.0	91.0	25	439,500	22.4	196.8	
北陸銀行	2	25,000	19.2	8	191,000	0.7	43.9	52	767,599	0.8	73.6	1	44,931	2.3	0.0	
小計	114	2,001,951	88.3	877	16,918,751	65.1	90.7	4,460	55,303,138	59.0	94.0	82	961,090	49.0	100.8	
愛知銀行	1	10,000	32.3	5	52,000	0.2	23.9	46	480,036	0.5	80.3	1	3,413	0.2	25.0	
名古屋銀行	0	0	0.0	3	32,828	0.1	54.4	37	310,290	0.3	71.9	3	13,835	0.7	65.6	
中京銀行	0	0	0.0	0	0	0.0	0.0	1	23,225	0.0	76.5	0	0	0.0	0.0	
第三銀行	0	0	0.0	1	15,000	0.1	65.2	17	152,344	0.2	90.5	0	0	0.0	0.0	
小計	1	10,000	17.9	9	99,828	0.4	28.8	101	965,894	1.0	78.6	4	17,248	0.9	5.9	
岐阜信用金庫	63	971,020	76.1	642	8,283,944	31.9	59.6	3,272	34,712,874	37.1	91.9	53	917,553	46.8	112.2	
大垣信用金庫	3	18,000	0.0	11	138,500	0.5	395.7	50	474,011	0.5	117.3	1	1,476	0.1	14.7	
関信用金庫	0	0	0.0	2	4,000	0.0	40.0	21	114,538	0.1	87.8	0	0	0.0	0.0	
西濃信用金庫	0	0	0.0	4	13,000	0.1	23.9	35	126,013	0.1	81.5	0	0	0.0	0.0	
小計	66	989,020	76.7	659	8,439,444	32.5	60.3	3,378	35,427,435	37.8	92.1	54	919,029	46.9	110.8	
商工組合中央金庫	1	40,000	156.3	5	90,000	0.3	242.5	11	229,442	0.2	152.2	0	0	0.0	0.0	
日本政策金融公庫	0	0	0.0	0	0	0.0	0.0	0	0	0.0	0.0	0	0	0.0	0.0	
小計	1	40,000	156.3	5	90,000	0.3	242.5	11	229,442	0.2	145.9	0	0	0.0	0.0	
岐阜商工信用組合	2	15,000	35.3	17	195,560	0.8	69.7	74	599,753	0.6	112.1	2	16,079	0.8	51.2	
小計	2	15,000	35.3	17	195,560	0.8	69.7	74	599,753	0.6	112.1	2	16,079	0.8	51.2	
ぎふ農業協同組合	0	0	0.0	7	34,100	0.1	261.1	31	101,553	0.1	115.8	0	0	0.0	0.0	
小計	0	0	0.0	7	34,100	0.1	261.1	31	101,553	0.1	115.8	0	0	0.0	0.0	
合計	184	3,055,971	83.0	1,582	25,977,682	100.0	77.6	8,117	93,655,578	100.0	93.1	144	1,961,488	100.0	92.6	

○制度別保証状況【平成26年3月】

(単位:千円、%)

区分	保証承諾								保証債務残高				代位弁済			
	当月中			当期中				当期中				当期中				
	件数	金額	前年比	件数	金額	構成比	前年比	件数	金額	構成比	前年比	件数	金額	構成比	前年比	
協会制度	48	881,699	36.9	545	10,830,788	41.7	47.8	3,195	46,594,230	49.8	92.1	111	1,716,358	87.5	93.6	
普通保証	6	85,699	7.8	94	3,204,499	12.3	28.8	427	13,211,544	14.1	112.7	7	196,323	10.0	82.9	
無担保保証	21	520,000	66.9	248	4,466,669	17.2	82.5	911	9,035,956	9.6	93.4	28	340,046	17.3	87.0	
当座貸越根保証	4	80,000	33.1	56	995,500	3.8	45.7	194	3,646,705	3.9	92.2	2	41,655	2.1	142.0	
無担保当座貸越根保証	0	0	0.0	0	0	0.0	0.0	15	111,128	0.1	83.1	1	8,708	0.4	95.7	
事業者カードローン当座貸越根保証	15	119,000	154.5	104	651,300	2.5	70.3	324	1,824,141	1.9	91.3	7	62,505	3.2	161.9	
長期経営資金保証	0	0	0.0	1	23,000	0.1	47.9	24	704,678	0.8	90.2	0	0	0.0	0.0	
中小企業特定社債保証	1	40,000	166.7	6	280,000	1.1	85.4	33	1,888,880	2.0	80.0	0	0	0.0	0.0	
経営安定関連保証	1	37,000	185.0	29	908,303	3.5	49.2	295	4,388,736	4.7	88.8	14	188,981	9.6	103.5	
経営革新関連保証	0	0	0.0	0	0	0.0	0.0	0	0	0.0	0.0	0	0	0.0	0.0	
小口零細企業保証	0	0	0.0	0	0	0.0	0.0	15	21,937	0.0	60.0	0	0	0.0	0.0	
東日本大震災復興緊急保証	0	0	0.0	0	0	0.0	0.0	38	1,096,918	1.2	82.4	3	91,661	4.7	118.6	
その他	0	0	0.0	7	301,517	1.2	43.4	919	10,663,606	11.4	78.1	49	786,480	40.1	99.0	
岐阜市制度	136	2,174,272	168.9	1,037	15,146,894	58.3	140.3	4,922	47,061,348	50.2	94.1	33	245,130	12.5	86.2	
中小企業振興資金	6	37,500	43.7	95	655,550	2.5	81.4	576	2,579,515	2.8	77.3	12	69,868	3.6	44.9	
経営環境変動対策資金	58	1,015,930	148.0	252	4,519,640	17.4	83.1	2,392	28,630,400	30.6	80.1	13	152,911	7.8	191.1	
創業者支援資金	1	3,000	6.5	16	106,700	0.4	52.6	184	734,141	0.8	91.1	2	2,736	0.1	56.3	
みらい戦略資金	1	10,000	20.0	3	27,400	0.1	54.8	9	90,854	0.1	91.5	0	0	0.0	0.0	
雇用促進資金	9	111,450	134.3	44	795,950	3.1	115.3	186	2,149,346	2.3	102.2	0	0	0.0	0.0	
ぎふし返済おまとめ資金	1	35,000	97.2	15	318,200	1.2	53.3	50	867,487	0.9	99.7	0	0	0.0	0.0	
小口零細企業資金	29	141,090	101.6	272	1,140,127	4.4	102.9	973	2,627,185	2.8	108.5	2	2,065	0.1	27.2	
短期資金	13	188,000	313.3	155	1,628,450	6.3	110.3	142	1,468,889	1.6	105.3	0	0	0.0	0.0	
企業誘致等促進資金	1	20,000	19.7	11	345,600	1.3	81.1	70	1,573,236	1.7	114.8	0	0	0.0	0.0	
ぎふし経営力強化資金	17	612,302	0.0	174	5,609,278	21.6	0.0	166	5,121,777	5.5	0.0	0	0	0.0	0.0	
その他	0	0	0.0	0	0	0.0	0.0	174	1,218,519	1.3	64.7	4	17,550	0.9	55.6	
合計	184	3,055,971	83.0	1,582	25,977,682	100.0	77.6	8,117	93,655,578	100.0	93.1	144	1,961,488	100.0	92.6	