

○事業概況【平成26年2月】

(単位:千円、%)

当月中		当月中 前年比	項目		当期中		当月末 前年比
件数	金額				件数	金額	
/	/	/	保証 申込	期首繰越 A	18	600,500	738.6
134	2,361,188	71.1		当期中 B	1,428	23,262,371	74.3
0	0	0.0		拒絶 C	0	0	0.0
1	16,500	687.5		申込取消 D	32	549,200	64.0
/	6,700	20.4		査定減額 E	/	174,570	45.1
/	/	/		調査中 F	16	217,390	61.7
/	/	/	保証 承諾	期首繰越 G	8,704	101,929,922	97.7
130	2,298,598	70.4		当期中 H	1,398	22,921,711	76.9
0	0	0.0		保証後取消 I	15	210,100	44.4
134	2,037,560	91.8		償還 J	1,758	28,348,673	94.1
4	35,419	28.4		代位弁済(元金) K	140	1,939,187	96.5
/	/	/		貸付報告未着 L	60	1,305,190	67.7
/	/	/		保証債務残高 M	8,129	93,048,483	93.4
/	/	/		期首求償権残高 N	553	1,339,281	89.4
4	35,419	28.4	代位 弁済	元金	140	1,939,187	96.5
/	18	2.5		利息	/	8,330	72.5
4	35,437	28.2		合計 O	140	1,947,517	96.4
5	36,635	243.4		回収 P	28	241,656	122.3
0	0	0.0		償却 Q	0	0	0.0
/	/	/		求償権残高 R	665	3,045,142	91.7

A+B=C+D+E+F+H

G+H=I+J+K+L+M

N+O=P+Q+R

実績月別推移表

○保証承諾

(単位:千円、%)

	平成23年度		平成24年度		平成25年度		
	件数	金額	件数	金額	件数	金額	前年比
4月	138	1,539,765	98	1,249,450	108	2,046,577	163.8
5月	189	2,600,278	180	2,468,520	126	2,087,340	84.6
6月	378	7,438,104	208	3,367,397	151	2,183,050	64.8
7月	296	6,328,999	175	5,069,000	116	1,969,708	38.9
8月	208	3,540,704	227	7,416,110	119	2,150,249	29.0
9月	229	3,682,112	130	1,511,394	160	2,125,352	140.6
10月	133	1,938,840	95	1,312,464	125	2,057,847	156.8
11月	157	2,045,229	93	1,290,550	131	2,471,170	191.5
12月	214	3,158,850	138	1,769,200	144	2,459,734	139.0
1月	86	1,267,907	84	1,081,030	88	1,072,087	99.2
2月	154	1,953,270	138	3,264,220	130	2,298,598	70.4
3月	222	3,539,970	188	3,680,050			
合計	2,404	39,034,028	1,754	33,479,385	1,398	22,921,711	76.9

○保証債務残高

(単位:千円、%)

	平成23年度		平成24年度		平成25年度		
	件数	金額	件数	金額	件数	金額	前年比
4月	8,827	95,751,740	9,083	102,226,045	8,554	99,404,391	97.2
5月	8,821	95,088,584	9,009	100,948,734	8,496	98,444,383	97.5
6月	8,902	98,139,135	8,986	100,863,813	8,460	98,154,194	97.3
7月	9,019	101,695,622	8,952	101,280,820	8,405	97,314,131	96.1
8月	9,057	102,898,282	8,937	104,275,119	8,374	96,708,327	92.7
9月	9,117	104,598,180	8,874	104,531,678	8,335	96,324,644	92.1
10月	9,107	104,326,366	8,836	103,466,801	8,283	95,146,917	92.0
11月	9,085	103,903,456	8,778	102,351,282	8,239	94,830,368	92.7
12月	9,114	104,222,895	8,753	101,333,402	8,196	94,573,541	93.3
1月	9,099	103,337,071	8,720	100,229,504	8,154	93,607,067	93.4
2月	9,095	102,820,623	8,691	99,602,797	8,129	93,048,483	93.4
3月	9,128	103,643,210	8,642	100,623,222			

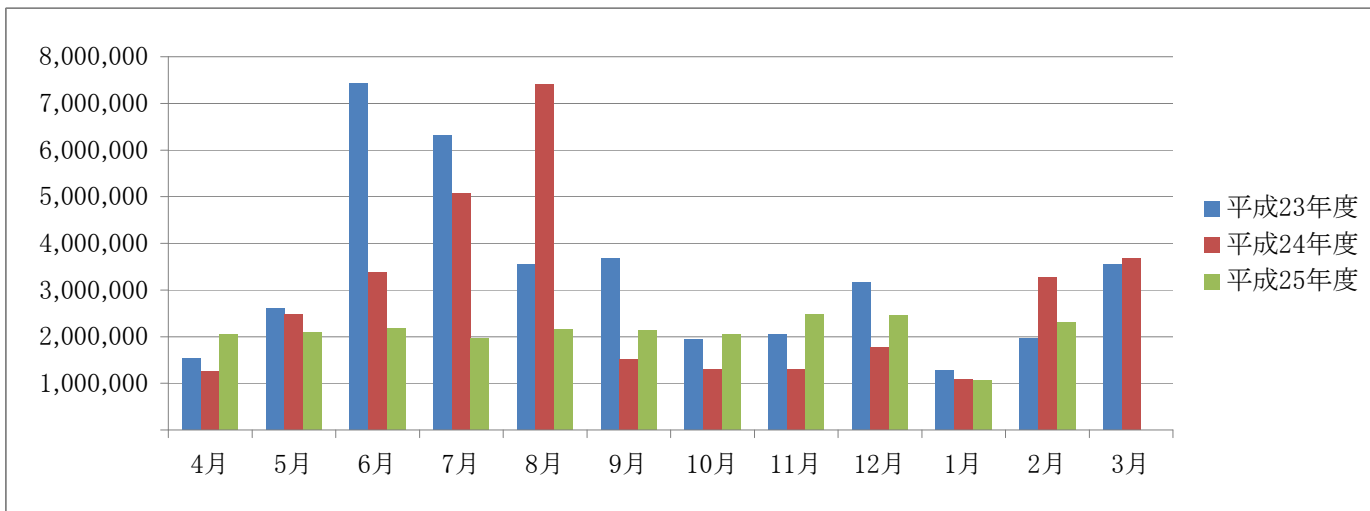
○代位弁済

(単位:千円、%)

	平成23年度		平成24年度		平成25年度		
	件数	金額	件数	金額	件数	金額	前年比
4月	28	371,622	22	184,226	8	237,941	129.2
5月	16	137,613	14	186,600	14	259,026	138.6
6月	13	144,602	28	184,255	12	119,194	64.7
7月	15	409,916	15	188,200	14	204,754	108.8
8月	14	132,022	16	166,237	8	166,799	100.3
9月	20	195,485	16	172,290	18	215,027	124.8
10月	14	133,191	12	177,298	18	170,402	96.1
11月	9	148,749	18	149,636	9	103,777	69.4
12月	5	81,260	19	264,513	16	88,899	33.6
1月	1	8,120	19	222,399	19	346,259	155.7
2月	14	214,809	10	125,457	4	35,437	28.2
3月	2	45,071	5	96,346			
合計	151	2,022,460	194	2,117,456	140	1,947,517	96.4

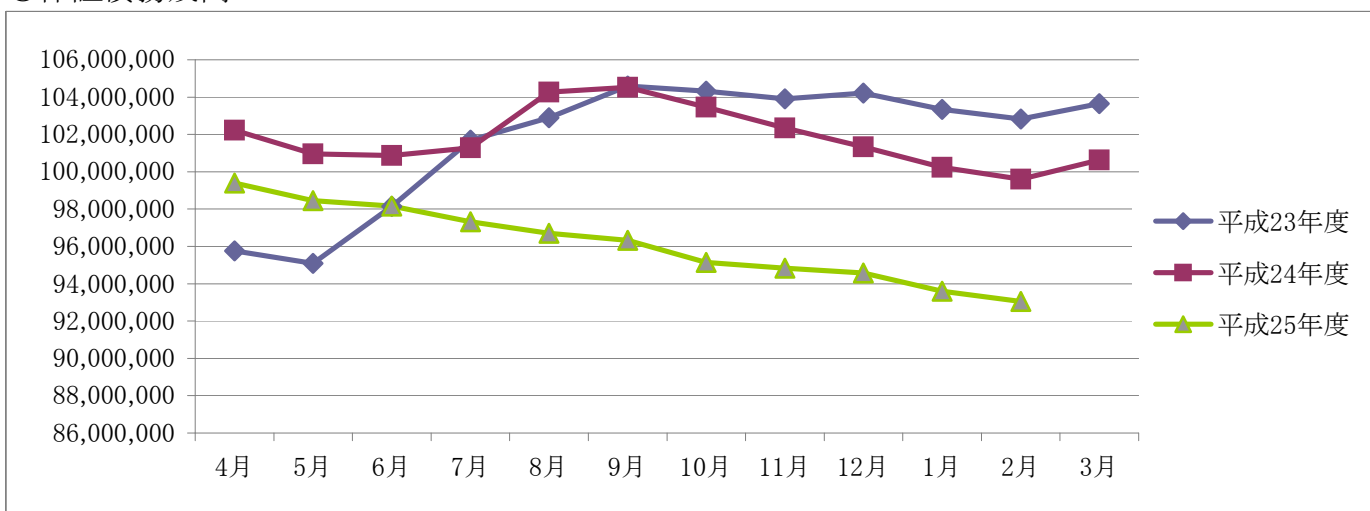
○保証承諾

(単位:千円)



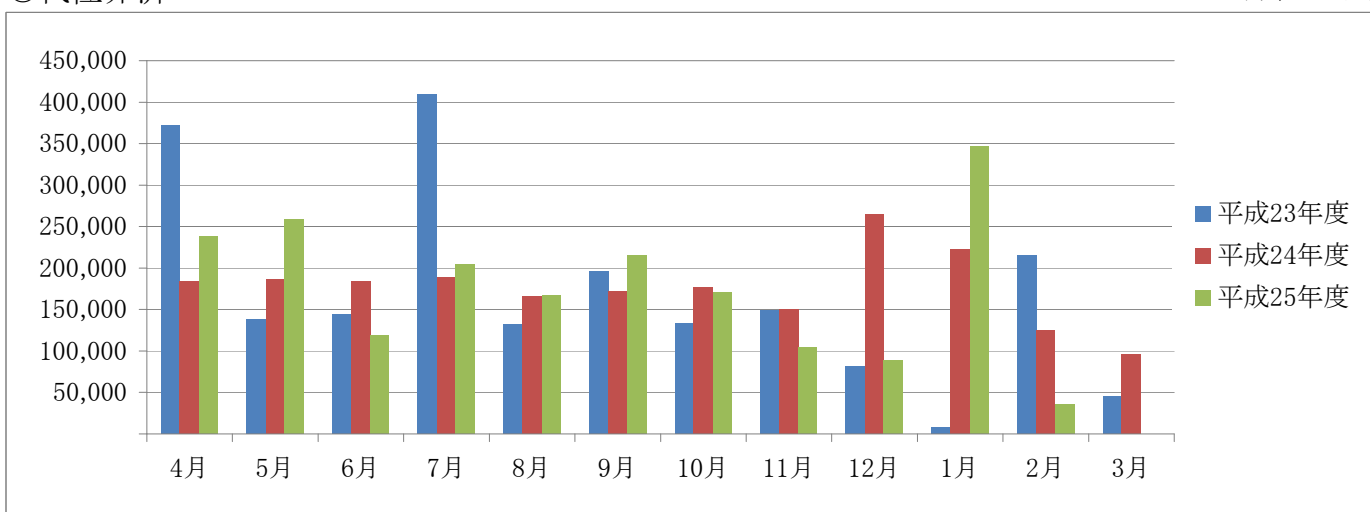
○保証債務残高

(単位:千円)



○代位弁済

(単位:千円)



資金使途別・金額別・期間別保証状況

○資金使途別保証状況【平成26年2月】

(単位:千円、%)

区分	保証承諾							保証債務残高				代位弁済			
	当月中			当期中				当期中				当期中			
	件数	金額	前年比	件数	金額	構成比	前年比	件数	金額	構成比	前年比	件数	金額	構成比	前年比
運転資金	95	2,009,828	76.3	1,055	19,456,305	84.9	76.3	6,419	79,081,247	85.0	92.5	125	1,824,860	93.7	96.8
設備資金	14	106,170	71.8	124	1,096,242	4.8	123.9	638	4,861,273	5.2	108.8	1	1,112	0.1	3.4
運転設備資金	21	182,600	37.8	219	2,369,165	10.3	69.6	1,072	9,105,964	9.8	94.6	14	121,545	6.2	116.2
合計	130	2,298,598	70.4	1,398	22,921,711	100.0	76.9	8,129	93,048,483	100.0	93.4	140	1,947,517	100.0	96.4

○金額別保証状況【平成26年2月】

(単位:千円、%)

区分	保証承諾							保証債務残高				代位弁済			
	当月中			当期中				当期中				当期中			
	件数	金額	前年比	件数	金額	構成比	前年比	件数	金額	構成比	前年比	件数	金額	構成比	前年比
100万円以下	0	0	0.0	35	30,500	0.1	98.4	168	77,890	0.1	83.1	2	859	0.0	38.0
200万円以下	11	19,200	232.4	92	159,332	0.7	102.3	464	457,482	0.5	87.3	3	3,979	0.2	27.7
300万円以下	7	20,170	86.6	116	334,707	1.5	93.7	593	987,272	1.1	92.6	8	16,553	0.8	105.7
500万円以下	25	112,000	134.1	236	1,083,389	4.7	89.4	1,212	3,378,129	3.6	90.0	16	53,179	2.7	69.9
1,000万円以下	30	264,238	102.2	326	2,847,445	12.4	86.8	1,841	9,833,037	10.6	84.9	43	254,868	13.1	102.2
1,500万円以下	11	151,500	78.5	137	1,897,465	8.3	92.4	855	7,248,829	7.8	89.1	12	89,358	4.6	62.4
2,000万円以下	14	276,990	89.0	134	2,590,690	11.3	83.0	884	10,503,023	11.3	89.0	14	167,487	8.6	36.6
3,000万円以下	13	364,500	69.4	130	3,509,337	15.3	84.1	929	15,530,731	16.7	91.5	21	394,491	20.3	132.5
5,000万円以下	10	443,000	55.4	131	5,483,847	23.9	103.5	833	22,824,402	24.5	93.9	11	331,815	17.0	70.1
6,000万円以下	2	107,000	93.0	13	737,500	3.2	64.5	84	3,309,891	3.6	100.5	1	37,322	1.9	79.3
7,000万円以下	2	130,000	185.7	13	856,500	3.7	85.4	47	2,371,204	2.5	121.9	0	0	0.0	0.0
8,000万円以下	4	320,000	200.0	21	1,671,000	7.3	96.9	125	7,116,737	7.6	92.0	4	232,359	11.9	0.0
1億円以下	1	90,000	51.4	5	458,000	2.0	28.9	39	2,779,684	3.0	97.4	2	149,469	7.7	106.0
2億円以下	0	0	0.0	9	1,262,000	5.5	27.1	55	6,630,173	7.1	119.5	3	215,778	11.1	0.0
3億円以下	0	0	0.0	0	0	0.0	0.0	0	0	0.0	0.0	0	0	0.0	0.0
4億円以下	0	0	0.0	0	0	0.0	0.0	0	0	0.0	0.0	0	0	0.0	0.0
5億円以下	0	0	0.0	0	0	0.0	0.0	0	0	0.0	0.0	0	0	0.0	0.0
5億円超	0	0	0.0	0	0	0.0	0.0	0	0	0.0	0.0	0	0	0.0	0.0
合計	130	2,298,598	70.4	1,398	22,921,711	100.0	76.9	8,129	93,048,483	100.0	93.4	140	1,947,517	100.0	96.4

○期間別保証状況【平成26年2月】

(単位:千円、%)

区分	保証承諾							保証債務残高				代位弁済			
	当月中			当期中				当期中				当期中			
	件数	金額	前年比	件数	金額	構成比	前年比	件数	金額	構成比	前年比	件数	金額	構成比	前年比
3ヵ月以下	11	465,000	125.0	35	1,037,835	4.5	94.8	12	228,451	0.2	308.9	0	0	0.0	0.0
6ヵ月以下	3	72,000	75.2	59	813,165	3.5	125.5	42	609,260	0.7	122.1	0	0	0.0	0.0
1年以下	10	113,500	149.3	159	1,762,650	7.7	92.8	220	2,514,378	2.7	94.7	0	0	0.0	0.0
2年以下	14	153,000	36.6	156	1,656,100	7.2	54.5	584	5,989,163	6.4	93.3	9	100,972	5.2	125.7
3年以下	4	23,000	52.3	55	247,900	1.1	76.3	203	856,556	0.9	72.5	2	12,000	0.6	1,224.9
4年以下	1	3,000	49.5	13	115,300	0.5	36.0	72	404,191	0.4	76.6	0	0	0.0	0.0
5年以下	26	337,900	167.4	279	2,735,794	11.9	111.3	1,533	8,587,887	9.2	86.9	21	134,420	6.9	43.4
7年以下	47	628,908	80.6	434	7,667,842	33.5	81.9	3,704	37,288,949	40.1	85.4	63	745,995	38.3	140.2
10年以下	14	502,290	52.3	193	6,133,626	26.8	126.0	1,529	27,813,903	29.9	108.6	37	554,084	28.5	77.0
10年超	0	0	0.0	15	751,500	3.3	13.0	230	8,755,744	9.4	96.4	8	400,045	20.5	353.7
合計	130	2,298,598	70.4	1,398	22,921,711	100.0	76.9	8,129	93,048,483	100.0	93.4	140	1,947,517	100.0	96.4

○業種別保証状況【平成26年2月】

(単位:千円、%)

区分	保証承諾							保証債務残高				代位弁済			
	当月中			当期中				当期中				当期中			
	件数	金額	前年比	件数	金額	構成比	前年比	件数	金額	構成比	前年比	件数	金額	構成比	前年比
製 造 業	23	356,100	53.8	222	3,914,125	17.1	67.1	1,485	18,221,299	19.6	92.1	27	551,167	28.3	125.5
食 料 品 工 業	3	40,000	18.8	26	529,200	2.3	69.2	142	2,245,097	2.4	104.7	2	38,835	2.0	317.2
織 維 品 工 業	6	85,600	88.2	59	800,500	3.5	80.2	386	3,258,856	3.5	80.8	12	368,417	18.9	504.3
木 材 ・ 木 製 品 工 業	1	4,000	8.0	5	91,500	0.4	50.7	44	540,922	0.6	100.2	0	0	0.0	0.0
家 具 ・ 建 具 工 業	0	0	0.0	12	202,000	0.9	44.7	81	1,008,763	1.1	93.8	0	0	0.0	0.0
紙 工 業	0	0	0.0	3	26,000	0.1	20.0	33	485,281	0.5	86.7	0	0	0.0	0.0
印 刷 ・ 製 本 業	4	61,000	130.9	17	492,500	2.1	66.4	161	2,301,761	2.5	97.5	5	67,151	3.4	160.7
化 学 工 業	0	0	0.0	4	85,000	0.4	425.0	13	173,006	0.2	99.0	0	0	0.0	0.0
石 油 ・ 石 炭 製 品 工 業	0	0	0.0	0	0	0.0	0.0	0	0	0.0	0.0	0	0	0.0	0.0
ゴ ム ・ プ ラ ス チ ッ ク 工 業	3	55,000	289.5	10	127,000	0.6	162.8	60	796,492	0.9	93.1	0	0	0.0	0.0
ゴ ム 製 品 製 造 業	1	7,000	0.0	1	7,000	0.0	0.0	3	14,612	0.0	149.9	0	0	0.0	0.0
皮 革 工 業	0	0	0.0	0	0	0.0	0.0	0	0	0.0	0.0	0	0	0.0	0.0
窯 業	0	0	0.0	4	161,000	0.7	183.0	22	549,546	0.6	101.9	1	1,861	0.1	0.0
機 械 工 業	2	81,500	66.8	21	554,200	2.4	63.3	146	2,371,458	2.5	88.8	0	0	0.0	0.0
電 気 機 器 工 業	0	0	0.0	4	45,500	0.2	35.0	20	322,413	0.3	79.8	3	59,010	3.0	0.0
車 輛 工 業	0	0	0.0	2	39,000	0.2	17.3	22	225,321	0.2	92.2	1	2,774	0.1	0.0
船 舶 工 業	0	0	0.0	0	0	0.0	0.0	1	107	0.0	11.2	0	0	0.0	0.0
金 属 工 業	1	2,000	5.1	13	229,400	1.0	55.1	107	1,836,760	2.0	92.5	3	13,119	0.7	973.2
ソ フ ト ウ ェ ア 業	0	0	0.0	7	92,500	0.4	71.8	41	331,947	0.4	86.8	0	0	0.0	0.0
情 報 処 理 サ ー ビ ス 業	1	5,000	0.0	4	14,000	0.1	38.9	10	49,619	0.1	99.2	0	0	0.0	0.0
そ の 他 の 工 業	1	15,000	49.2	30	417,825	1.8	73.6	193	1,709,339	1.8	97.8	0	0	0.0	0.0
農 林 漁 業	0	0	0.0	1	32,000	0.1	0.0	1	29,340	0.0	158.6	0	0	0.0	0.0
鉱 業	0	0	0.0	0	0	0.0	0.0	4	36,459	0.0	46.6	0	0	0.0	0.0
建 設 業	26	644,600	111.6	343	5,531,538	24.1	87.3	1,777	20,003,401	21.5	93.9	30	535,090	27.5	89.7
卸 売 業	27	732,170	74.5	288	6,327,028	27.6	71.5	1,690	25,755,510	27.7	91.1	54	715,975	36.8	148.0
小 売 業	18	166,000	39.4	205	2,747,210	12.0	80.5	1,141	11,350,998	12.2	96.6	15	79,603	4.1	22.9
飲 食 店	4	61,300	201.0	52	604,940	2.6	67.6	417	3,112,436	3.3	96.9	8	27,286	1.4	60.1
運 送 倉 庫 業	3	73,000	166.7	20	298,140	1.3	72.6	114	1,420,954	1.5	88.8	2	6,355	0.3	272.8
サ ー ビ ス 業	23	184,438	95.1	219	2,815,490	12.3	88.5	1,281	10,907,782	11.7	95.3	4	32,042	1.6	39.6
不 動 産 業	6	80,990	26.7	34	449,340	2.0	58.5	172	1,843,906	2.0	96.3	0	0	0.0	0.0
そ の 他 の 産 業	0	0	0.0	14	201,900	0.9	176.2	47	366,397	0.4	159.4	0	0	0.0	0.0
合 計	130	2,298,598	70.4	1,398	22,921,711	100.0	76.9	8,129	93,048,483	100.0	93.4	140	1,947,517	100.0	96.4

○金融機関別保証状況【平成26年2月】

(単位:千円、%)

	保証承諾								保証債務残高				代位弁済			
	当月中			当期中				当期中				当期中				
	件数	金額	前年比	件数	金額	構成比	前年比	件数	金額	構成比	前年比	件数	金額	構成比	前年比	
みずほ銀行	0	0	0.0	1	10,000	0.0	100.0	6	202,123	0.2	85.0	0	0	0.0	0.0	
三菱東京UFJ銀行	1	25,000	0.0	7	190,000	0.8	159.7	52	790,588	0.8	76.6	2	48,042	2.5	0.0	
三井住友銀行	0	0	0.0	0	0	0.0	0.0	5	72,743	0.1	68.2	0	0	0.0	0.0	
小計	1	25,000	0.0	8	200,000	0.9	129.9	63	1,065,454	1.1	77.4	2	48,042	2.5	453.6	
十六銀行	68	1,639,238	109.3	583	11,658,960	50.9	105.7	3,298	40,517,911	43.5	95.0	56	476,659	24.5	66.5	
大垣共立銀行	11	166,000	30.9	174	3,091,840	13.5	61.1	1,111	13,294,767	14.3	92.3	25	439,500	22.6	196.8	
北陸銀行	0	0	0.0	6	166,000	0.7	54.4	53	827,272	0.9	89.0	1	44,931	2.3	0.0	
小計	79	1,805,238	88.4	763	14,916,800	65.1	91.0	4,462	54,639,950	58.7	94.2	82	961,090	49.3	102.3	
愛知銀行	1	9,000	23.1	4	42,000	0.2	22.5	46	492,531	0.5	79.7	1	3,413	0.2	25.0	
名古屋銀行	0	0	0.0	3	32,828	0.1	93.0	40	330,269	0.4	79.7	0	0	0.0	0.0	
中京銀行	0	0	0.0	0	0	0.0	0.0	1	23,820	0.0	76.9	0	0	0.0	0.0	
第三銀行	0	0	0.0	1	15,000	0.1	65.2	17	154,200	0.2	89.9	0	0	0.0	0.0	
小計	1	9,000	23.1	8	89,828	0.4	30.9	104	1,000,820	1.1	81.0	1	3,413	0.2	1.2	
岐阜信用金庫	45	390,360	33.7	579	7,312,924	31.9	58.0	3,280	34,771,239	37.4	92.5	52	917,417	47.1	124.8	
大垣信用金庫	3	62,000	459.3	8	120,500	0.5	344.3	49	441,431	0.5	108.3	1	1,476	0.1	14.7	
関信用金庫	0	0	0.0	2	4,000	0.0	40.0	21	115,916	0.1	87.9	0	0	0.0	0.0	
西濃信用金庫	0	0	0.0	4	13,000	0.1	31.4	36	128,390	0.1	89.1	0	0	0.0	0.0	
小計	48	452,360	38.3	593	7,450,424	32.5	58.7	3,386	35,456,976	38.1	92.6	53	918,893	47.2	123.1	
商工組合中央金庫	0	0	0.0	4	50,000	0.2	434.0	11	192,113	0.2	135.3	0	0	0.0	0.0	
日本政策金融公庫	0	0	0.0	0	0	0.0	0.0	0	0	0.0	0.0	0	0	0.0	0.0	
小計	0	0	0.0	4	50,000	0.2	434.0	11	192,113	0.2	129.2	0	0	0.0	0.0	
岐阜商工信用組合	0	0	0.0	15	180,560	0.8	75.9	73	596,933	0.6	119.8	2	16,079	0.8	51.2	
小計	0	0	0.0	15	180,560	0.8	75.9	73	596,933	0.6	119.8	2	16,079	0.8	51.2	
ぎふ農業協同組合	1	7,000	448.7	7	34,100	0.1	261.1	30	96,237	0.1	107.7	0	0	0.0	0.0	
小計	1	7,000	448.7	7	34,100	0.1	261.1	30	96,237	0.1	107.7	0	0	0.0	0.0	
合計	130	2,298,598	70.4	1,398	22,921,711	100.0	76.9	8,129	93,048,483	100.0	93.4	140	1,947,517	100.0	96.4	

○制度別保証状況【平成26年2月】

(単位:千円、%)

区分	保証承諾								保証債務残高				代位弁済			
	当月中			当期中					当期中				当期中			
	件数	金額	前年比	件数	金額	構成比	前年比	件数	金額	構成比	前年比	件数	金額	構成比	前年比	
協会制度	51	1,111,800	46.7	497	9,949,089	43.4	49.0	3,203	46,470,453	49.9	94.4	108	1,702,523	87.4	98.0	
普通保証	5	138,400	12.2	88	3,118,800	13.6	31.1	427	13,221,408	14.2	123.1	7	196,323	10.1	122.3	
無担保保証	33	804,400	133.3	227	3,946,669	17.2	85.2	905	8,594,239	9.2	96.3	26	337,622	17.3	87.1	
当座貸越根保証	3	65,000	19.9	52	915,500	4.0	47.2	196	3,681,522	4.0	92.8	2	41,655	2.1	142.0	
無担保当座貸越根保	0	0	0.0	0	0	0.0	0.0	15	111,575	0.1	72.4	1	8,708	0.4	95.7	
事業者カードローン当座貸越根保証	9	52,000	63.8	89	532,300	2.3	62.6	322	1,811,472	1.9	90.7	7	62,505	3.2	161.9	
長期経営資金保証	0	0	0.0	1	23,000	0.1	115.0	24	709,443	0.8	90.2	0	0	0.0	0.0	
中小企業特定社債保	0	0	0.0	5	240,000	1.0	78.9	34	1,904,080	2.0	80.9	0	0	0.0	0.0	
経営安定関連保証	1	52,000	38.4	28	871,303	3.8	47.7	295	4,395,311	4.7	88.7	14	188,981	9.7	103.5	
経営革新関連保証	0	0	0.0	0	0	0.0	0.0	0	0	0.0	0.0	0	0	0.0	0.0	
小口零細企業保証	0	0	0.0	0	0	0.0	0.0	15	22,389	0.0	60.0	0	0	0.0	0.0	
東日本大震災復興緊急保証	0	0	0.0	0	0	0.0	0.0	38	1,107,533	1.2	81.4	3	91,661	4.7	118.6	
その他	0	0	0.0	7	301,517	1.3	52.8	932	10,911,482	11.7	78.3	48	775,069	39.8	99.6	
岐阜市制度	79	1,186,798	134.0	901	12,972,622	56.6	136.4	4,926	46,578,030	50.1	92.5	32	244,994	12.6	86.5	
中小企業振興資金	7	62,000	210.2	89	618,050	2.7	85.8	594	2,652,231	2.9	75.4	12	69,868	3.6	44.9	
経営環境変動対策資金	19	289,438	66.1	194	3,503,710	15.3	73.7	2,407	28,885,739	31.0	80.1	13	152,911	7.9	191.1	
創業者支援資金	0	0	0.0	15	103,700	0.5	66.2	187	744,190	0.8	93.1	2	2,736	0.1	56.3	
みらい戦略資金	0	0	0.0	2	17,400	0.1	0.0	9	92,575	0.1	179.4	0	0	0.0	0.0	
雇用促進資金	6	115,000	150.3	35	684,500	3.0	112.7	182	2,068,058	2.2	101.2	0	0	0.0	0.0	
ぎふし返済おまとめ資金	0	0	0.0	14	283,200	1.2	50.5	50	870,380	0.9	105.3	0	0	0.0	0.0	
小口零細企業資金	23	96,770	81.3	243	999,037	4.4	103.0	957	2,561,672	2.8	109.5	1	1,928	0.1	25.4	
短期資金	8	97,500	147.7	142	1,440,450	6.3	101.7	140	1,423,269	1.5	98.6	0	0	0.0	0.0	
企業誘致等促進資金	0	0	0.0	10	325,600	1.4	100.3	69	1,567,864	1.7	117.3	0	0	0.0	0.0	
ぎふし経営力強化資金	16	526,090	0.0	157	4,996,976	21.8	0.0	145	4,447,015	4.8	0.0	0	0	0.0	0.0	
その他	0	0	0.0	0	0	0.0	0.0	186	1,265,038	1.4	64.9	4	17,550	0.9	57.4	
合計	130	2,298,598	70.4	1,398	22,921,711	100.0	76.9	8,129	93,048,483	100.0	93.4	140	1,947,517	100.0	96.4	